

## กลยุทธ์การลงทุนอนุพันธ์

### SET50 Futures:

คาด SET50 กลับมาผันผวนโดยมีความกังวลเรื่องเศรษฐกิจถดถอยเป็นแรงกดดัน แนะนำให้เปิด Short S50H20 ที่ไม่ต่ำกว่า 920 จุด เป้าทำกำไรที่ 910 จุด Cut Loss 4 จุดจากทุน

### SET50 Option:

แนะนำให้สลับมาซื้อเปิด Long S50H20P950 ที่ Premium 40 จุด (SET50=925) เป้าทำกำไรอยู่ที่ 50 จุด (SET50=915) Cut Loss 3 จุดจากทุน คาด SET50 วันนี้น่าจะผันผวนในทิศทางลง

### Single Stock Futures:

สถานะ Short ESSOH20 ทุน 6.10 บาท ถูกปิดเท่าทุน แนะนำให้รอ Follow Short KBANKH20 เมื่อราคาหลุด 123 บาทลงมา เป้าทำกำไรที่ 118 บาทและ Cut Loss 2.50 บาทจากทุน

นักลงทุนเปิด Long PTTEPH20 ได้ที่ 110.50 บาท ปัจจุบันมีกำไร 15.3% แนะนำถือต่อ เป้าทำกำไรที่ 113.50 บาท แต่ให้ Stop profit ที่ทุน ราคาหุ้นน่าจะได้ประโยชน์จากราคาน้ำมันที่ติดตัวกลับขึ้น

### Gold Futures:

ราคาทองคำปรับตัวขึ้นแรงอีกครั้ง จากแรงผลักดันในเรื่องการระบาดของ COVID-19 ที่จะนำไปสู่ปัญหาเศรษฐกิจ แนะนำ Trading GFJ20 ในกรอบ 24,440 – 24,810 บาท (1635 – 1660\$)

### สถานะของนักลงทุน

All Futures Long(Short) Position : Contract				Accumulated Long(Short)		
	Long	Short	Net	2 Days	1 Weeks	1 Months
Institution	147,255	186,144	-38,889	-4,326	289,019	390,638
Foreign	170,380	109,250	61,130	83,346	165,768	349,590
Retail	281,913	304,154	-22,241	-79,020	-454,787	-740,228

SET50 Futures Long(Short) Position : Contract				Accumulated Long(Short)		
	Long	Short	Net	2 Days	1 Weeks	1 Months
Institution	56,214	56,717	-503	-4,153	-18,387	-29,712
Foreign	111,544	89,552	21,992	23,711	38,396	108,377
Retail	166,775	188,264	-21,489	-19,558	-20,009	-78,665

Single Stock Futures Long(Short) Position : Contract				Accumulated Long(Short)		
	Long	Short	Net	2 Days	1 Weeks	1 Months
Institution	80,225	114,837	-34,612	2,824	311,753	434,698
Foreign	43,678	5,364	38,314	45,152	138,357	254,439
Retail	86,007	89,709	-3,702	-47,976	-450,110	-689,137

Metal Futures Long(Short) Position : Contract				Accumulated Long(Short)		
	Long	Short	Net	2 Days	1 Weeks	1 Months
Institution	8,959	11,940	-2,981	760	-1,569	-1,280
Foreign	15,158	14,334	824	14,483	-10,985	-13,230
Retail	23,982	21,825	2,157	-15,243	12,554	14,510

Call Option Long(Short) Position : Contract				Accumulated Long(Short)		
	Long	Short	Net	2 Days	1 Weeks	1 Months
Institution	682	653	29	-27	-675	-4,425
Foreign	1	1,364	-1,363	-1,349	-1,426	139
Retail	6,533	5,199	1,334	1,376	2,101	4,318

Put Option Long(Short) Position : Contract				Accumulated Long(Short)		
	Long	Short	Net	2 Days	1 Weeks	1 Months
Institution	1,116	452	664	738	-317	1,898
Foreign	207	1,083	-876	-871	-529	91
Retail	4,175	3,963	212	133	846	-1,989

ที่มา : ฝ่ายวิจัย ASPS

วันพุธที่ 4 มีนาคม พ.ศ. 2563

SET50 Index Futures / Option	P. 2
Single Stock Futures	P. 4
Gold Futures	P. 7

เพิ่มช่องทางติดตามคำแนะนำกลยุทธ์การซื้อขายระหว่างวันผ่านช่องทาง Line Asia Plus Group ได้ที่: <http://bit.ly/Asiaplusgroup>

Derivatives Team	เลขทะเบียน นักวิเคราะห์
เกศศักดิ์ นวีระธรรณ	004132
ประสิทธิ์ รัตนกิจมงคล, CISA, CFA	025917
วอลพรรค น้อยริชเบญจ	019994
เชนชัย พิณนภากิจ	064045
จรรยาธรรณ จังจิรานนท์	ผู้ช่วยนักวิเคราะห์

## SET50 Overview

SET50 Index วานนี้ปรับขึ้นแรงกว่า 3% ตอบรับความคาดหวังเชิงบวกของธนาคารกลางต่างๆของโลก ที่ออกมาประสานเสียงพร้อมดำเนินนโยบายการเงินที่เหมาะสมเพื่อรับมือกับสถานการณ์การแพร่ระบาดของ COVID-19 โดยธนาคารกลางออสเตรเลียและธนาคารกลางมาเลเซียได้ประกาศปรับลดอัตราดอกเบี้ยแล้ว ขณะที่ฝั่งสหรัฐฯล่าสุดสร้าง Surprise ตลาดโดย FED ได้มีการปรับลดดอกเบี้ยลง 0.5% มาอยู่ที่ 1.25% ซึ่งถือเป็นการปรับลดดอกเบี้ยแรงด่วน ก่อนที่จะมีการประชุม FED จะมีขึ้นในวันที่ 17-18 มี.ค. 2563 โดยเหตุการณ์ดังกล่าวเคยเกิดขึ้นในช่วง Hamburger Crisis (ช่วงปี 2007-2008) ทำให้นักลงทุนส่วนหนึ่งกลับเกิดความกังวลต่อภาวะเศรษฐกิจที่อาจเข้าสู่ภาวะถดถอยกดดันดัชนี Dow Jones วานนี้ปรับลง -2.94% สถานการณ์ดังกล่าวอาจสร้าง Sentiment เชิงลบต่อตลาดหุ้นบ้านเราในวันนี้ทำให้ SET50 Index พักตัวตามกรอบ 915-930 จุด ส่วนประเด็นอื่นๆยังต้องติดตามสถานการณ์การแพร่กระจายของโรค COVID-19 ในประเทศต่างๆ โดยเฉพาะบ้านเราจะมีผู้ป่วยเพิ่มขึ้นหรือไม่และอีกส่วนที่ให้ความสนใจคือการเตรียมความพร้อมต่อภาครัฐคัดกรองกลุ่มแรงงานนอกระบบจากเกาหลีใต้ที่แสดงความประสงค์จะกลับเข้าประเทศได้ดีมากน้อยเพียงใด

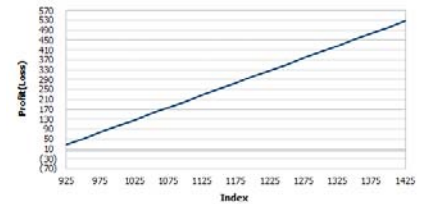
	SET50	S50H20	S50M20
แนวรับ	915	910	905
แนวต้าน	930	925	920

## SET50 Index Futures

**Direction Trading:** คาด SET50 กลับมาผันผวนโดยมีความกังวลเรื่องเศรษฐกิจถดถอยเป็นแรงกดดัน แนะนำให้เปิด Short S50H20 ที่ไม่ต่ำกว่า 920 จุด เป้าทำกำไรที่ 910 จุด Cut Loss 4 จุดจากทุน

**Spread Trading:** ยังถือสถานะ Short Spread S50H20M20 ทุน -3.70 จุดต่อไป ปัจจุบันมีกำไร 2.7 จุด แนะนำให้ถือต่อเพื่อคาดหวังกำไรจาก Spread คู่เข้าค่าทางทฤษฎีที่ -7.00 จุด

**SET50 Option :** แนะนำให้สลับมาเปิด Long S50H20P950 ที่ Premium 40 จุด (SET50=925) เป้าทำกำไรอยู่ที่ 50 จุด (SET50=915) Cut Loss 3 จุดจากทุน คาด SET50 วันนี้น่าจะผันผวนในทิศทางลง



หมายเหตุ : ตัวคูณดัชนีเท่ากับ 200 บาท ต่อ 1 จุดของดัชนี

	Last	1 Yr Hist. Volatility	2Week Hist. Volatility
<b>SET50 Index</b>	928.25	14.8367	49.6899

### Call Option

	Premium	Chg	Break Even	Intrinsic Value	Time Value	All-in-Premium	Theory Price	Volume	Open Interest	Implied Volatility	Delta	Effective Gearing	Time Decay
<b>S50H20C975</b>	6.20	2.80	> 981.2	0.00	6.20	0.06	11.99	1062	2728	21.98	0.19	28.62	0.06
<b>S50H20C950</b>	12.10	5.10	> 962.1	0.00	12.10	0.04	19.37	1033	1915	21.82	0.33	25.13	0.04
<b>S50H20C925</b>	23.20	9.20	> 948.2	3.25	19.95	0.02	29.69	814	1316	22.98	0.50	20.09	0.02
<b>S50H20C900</b>	38.10	14.00	> 938.1	28.25	9.85	0.01	43.27	376	764	23.59	0.67	16.24	0.01
<b>S50H20C875</b>	58.00	21.60	> 933	53.25	4.75	0.01	60.05	101	111	23.43	0.82	13.08	0.01

### Put Option

	Premium	Chg	Break Even	Intrinsic Value	Time Value	All-in-Premium	Theory Price	Volume	Open Interest	Implied Volatility	Delta	Effective Gearing	Time Decay
<b>S50H20P975</b>	57.00	-26.50	< 918	46.75	10.25	-0.01	63.15	77	3020	21.34	-0.81	-13.93	-0.01
<b>S50H20P950</b>	38.30	-23.70	< 911.7	21.75	16.55	-0.02	45.55	352	1781	23.21	-0.66	-16.25	-0.02
<b>S50H20P925</b>	24.20	-21.30	< 900.8	0.00	24.20	-0.03	30.89	418	906	24.22	-0.49	-18.81	-0.03
<b>S50H20P900</b>	15.00	-15.20	< 885	0.00	15.00	-0.05	19.48	1513	1913	25.82	-0.34	-20.42	-0.05
<b>S50H20P875</b>	9.30	-9.90	< 865.7	0.00	9.30	-0.07	11.28	1452	1621	28.45	-0.23	-21.46	-0.07

ที่มา : ฝ่ายวิจัย ASPS

## ภาพรวมการซื้อขาย SET50 Index

UNDERLYING	Close	Chg	%Chg	สรุปการซื้อขาย
SET50	928.25	30.29	3.26%	03/03/2020

Symbol	Settle	Chg	%Chg	Vol.	OI	OI Chg
S50H20	924.30	31.0	3.4%	294,739	333,877	-12,856
S50J20	919.90	31.7	3.4%	60	92	-2
S50K20	920.00	30.3	3.3%	9	4	0
S50M20	917.90	30.6	3.3%	30,902	38,257	767
S50U20	911.90	30.6	3.4%	6,216	12,479	634
S50Z20	911.10	30.2	3.3%	2,607	5,163	0

	SET50 Futures Long(Short) : สัปดาห์			สะสม Long(Short)		
	Long	Short	Net	2 วัน	2 สัปดาห์	QTD
สถาบัน	56,214	56,717	-503	-4,153	-26,213	-19,775
ต่างชาติ	111,544	89,552	21,992	23,711	70,149	55,654
รายย่อย	166,775	188,264	-21,489	-19,558	-43,936	-35,879

ที่มา : ฝ่ายวิจัย ASPS

## คาดการณ์ Spread ณ สิ้นเดือนจาก ASPS Model

	เป้าหมาย Spread ธีรียโกล - ธีรียโกล					
	S50F20	S50G20	S50H20	S50J20	S50K20	S50M20
	ณ 30 ม.ค.63	ณ 27 ก.พ.63	ณ 30 มี.ค.63	ณ 29 เม.ย.63	ณ 28 พ.ค.63	ณ 29 มิ.ย.63
S50F20						
S50G20	-2.15					
S50H20	-6.00	-3.85				
S50J20	-12.72	-10.57	-6.73			
S50K20	-14.12	-11.97	-8.13	-1.39		
S50M20	-12.99	-10.84	-7.00	-0.25	1.11	

\* สมมติฐานอัตราดอกเบี้ยนโยบายระหว่าง เม.ย. - มิ.ย. 63 เท่ากับ 1.25%

ที่มา : ฝ่ายวิจัย ASPS

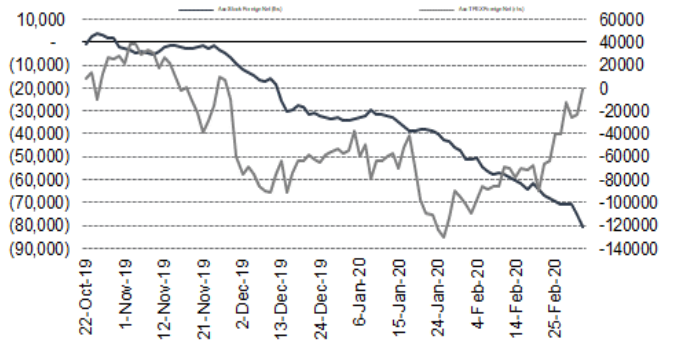
## คำนวณกำไรขาดทุนของ SET50 Futures

นักลงทุนรายย่อย					
(ค่าธรรมเนียม 87.10 บาท/สัญญา/ข้าง)					
ราคาปิด	chg (จุด)	กำไร	ค่าธรรมเนียม+ VAT (บาท)	กำไร	
Futures	เทียบกับ	(ขาดทุน)		(ขาดทุน)สุทธิ	
929.30	5.0	1,000	(186)	814	
928.30	4.0	800	(186)	614	
927.30	3.0	600	(186)	414	
926.30	2.0	400	(186)	214	
925.30	1.0	200	(186)	14	
<b>924.30</b>	<b>0.0</b>	<b>0.0</b>	<b>(186)</b>	<b>(186)</b>	
923.30	-1.0	(200)	(186)	(386)	
922.30	-2.0	(400)	(186)	(586)	
921.30	-3.0	(600)	(186)	(786)	
920.30	-4.0	(800)	(186)	(986)	
919.30	-5.0	(1,000)	(186)	(1,186)	

ที่มา : ฝ่ายวิจัย ASPS

## ความสัมพันธ์สถานะของนักลงทุนต่างประเทศในตราสารทุน

### และ SET50 Futures



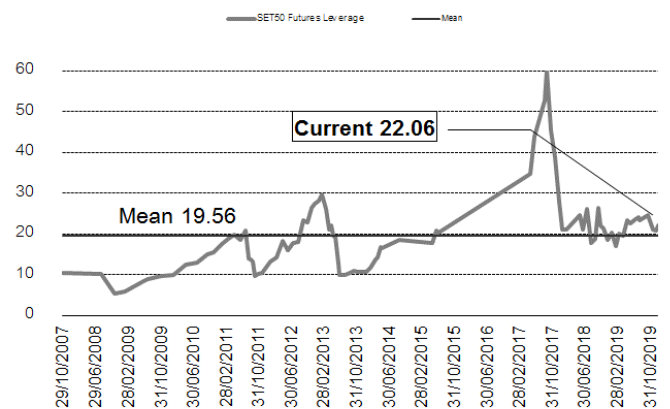
ที่มา : ฝ่ายวิจัย ASPS

## SET50 ที่ระดับค่า PER ต่างๆ

SET 50 Sensitivity							
(เท่า)	ม.ค. 62E	มี.ค. 62E	เม.ย. 62E	พ.ค. 62E	มิ.ย. 62E	ก.ย. 62E	ธ.ค. 62E
PER 15.5	910	907	905	904	902	898	894
PER 16	939	936	934	933	931	927	922
PER 16.5	968	965	964	962	961	956	951
PER 17	998	994	993	991	990	985	980
PER 17.5	1,027	1,024	1,022	1,020	1,019	1,014	1,009
PER 18	1,056	1,053	1,051	1,050	1,048	1,043	1,038
PER 18.5	1,086	1,082	1,080	1,079	1,077	1,072	1,067
PER 19	1,115	1,111	1,110	1,108	1,106	1,101	1,095

ที่มา : ฝ่ายวิจัย ASPS

## ระดับ Leverage ของ SET50 Futures



ที่มา : Thailand Clearing House, ฝ่ายวิจัย ASPS

## Single Stock Futures

### Long PTTEPH20

เชื่อว่าราคาหุ้นน่าจะได้ประโยชน์จากราคาน้ำมันที่ติดตัวกลับขึ้นหลังปรับลงไปแรง ทำให้ Upside เปิดกว้างจากมูลค่าพื้นฐานถึง 58.87% โดยภาพระยะยาวด้านพื้นฐานยังคงแข็งแกร่งตามปริมาณขายที่จะเพิ่มขึ้นจากโครงการใหม่เป็นตัวขับเคลื่อนกำไร ต่อประมาณการปี 63

ส่วนภาพทางเทคนิค จากการที่มีแรงซื้อกลับบริเวณแนวรับสำคัญที่ 102 บาท ทำให้แท่งเทียนปิดเป็นเงาล่างยาว สะท้อนภาพแรงซื้อยังคงมีต่อเนื่อง Downside เริ่มจำกัด โดยปัจจุบันอยู่ในลักษณะการแกว่งตัวแคบๆ คล้ายลักษณะการเลือกทาง ทั้งนี้ประเมินว่า หากยืนเหนือ 110.50 บาทได้ จะดูดียิ่งขึ้น

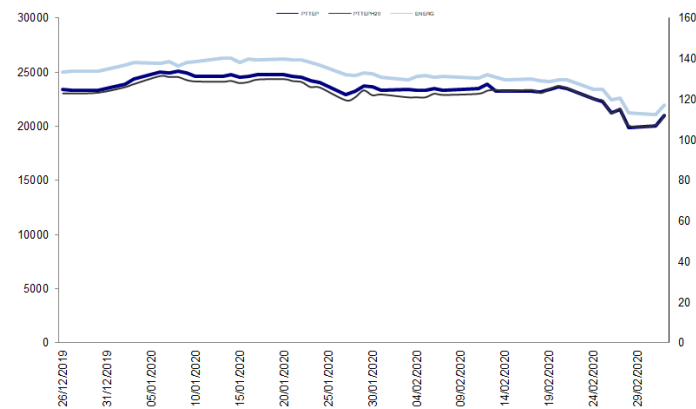
### กลยุทธ์การลงทุน

นักลงทุนเปิด Long PTTEPH20 ได้ที่ 110.50 บาท ปัจจุบันมีกำไร 15.3% แนะนำถือต่อ เป้าทำกำไรที่ 113.50 บาท แต่ให้ Stop profit ที่หุ้น

Future								Underlying			
Future	Settle Price	Basis	ASP Theory Price	Vol	OI	OI Change	Leverage	Upside	PER 62F	PBV 62F	EPS GROWTH 62F
PTTEPH20	112.00	0.00	108.63	886	853	45	11.47	51.78%	9.26	0.94	1.95%

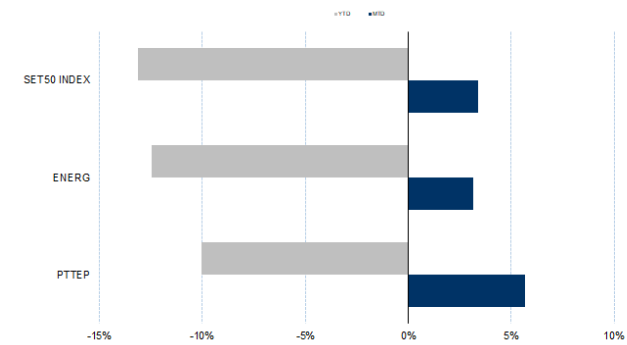
ที่มา : ฝ่ายวิจัย ASPS

### Historical Price



ที่มา : ฝ่ายวิจัย ASPS

### Historical Return



ที่มา : ฝ่ายวิจัย ASPS

### คำนวณกำไรขาดทุนของ Stock Futures

ราคาปิด future	นักลงทุนรายย่อย			
	chg (จุด) เทียบกับราคา	กำไร (บาท)	ค่าธรรมเนียม +VAT (บาท)	กำไรสุทธิ (บาท)
112.50	0.5	500	15.80	484
112.40	0.4	400	15.80	384
112.30	0.3	300	15.80	284
112.20	0.2	200	15.80	184
112.10	0.1	100	15.80	84
<b>112.00</b>	0.0	-	15.80	(16)
111.90	-0.1	(100)	15.80	(116)
111.80	-0.2	(200)	15.80	(216)
111.70	-0.3	(300)	15.80	(316)
111.60	-0.4	(400)	15.80	(416)
111.50	-0.5	(500)	15.80	(516)

ที่มา : ฝ่ายวิจัย ASPS

### Technical Chart



ที่มา : ฝ่ายวิจัย ASPS

## Single Stock Futures

### Short KBANKH20

ผลกระทบ COVID-19 สร้างความเสี่ยงต่อเศรษฐกิจเข้าสู่ภาวะถดถอย เพิ่มความเสี่ยงต่อคุณภาพสินทรัพย์ในอนาคต ประกอบกับเชื่อว่า กนง.จำเป็นที่ปรับลดดอกเบี้ยฯในปีนี้อาจน้อยกว่า 1 ครั้งกระทบต่อ NIM ของและประสิทธิภาพการทำกำไรของ KBANK ในอีกทางหนึ่ง สถานการณ์ดังกล่าวอาจเป็นปัจจัยที่จำกัดการขึ้นของหุ้น KBANK ที่ช่วง 4 วันทำการที่ผ่านมาปรับขึ้น 6.9% หลังตอบรับเชิงบวกต่อประเด็นการขายเงินลงทุนไปมากพอสมควร

ส่วนทางเทคนิค ภาพระยะสั้นราย 60 นาที ราคาอยู่ในลักษณะการแกว่งตัวแคบๆ คล้ายลักษณะการเลือกทาง ประเมินว่าหากหลุด EMA ระยะสั้น ลงมา จะเกิดการเปิด Downside ทั้งนี้ ภาพใหญ่ ยังคงมีความเสี่ยงทางลบมากกว่า การเล่นทางคง ยังคงได้เปรียบ จึงเป็นโอกาสในการเปิด Short

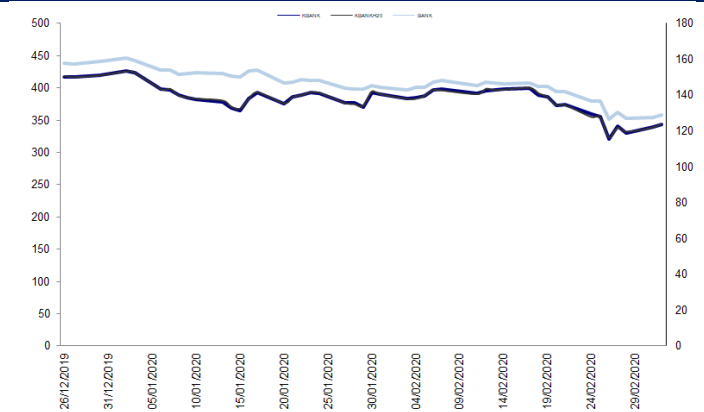
### กลยุทธ์การลงทุน

แนะนำให้รอ Follow Short KBANKH20 เมื่อราคาหลุด 123 บาทลงมา เป้าทำกำไรที่ 118 บาทและ Cut Loss 2.50 บาทจากทุน

Future								Underlying			
Future	Settle Price	Basis	ASP Theory Price	Vol	OI	OI Change	Leverage	Upside	PER 62F	PBV 62F	EPS GROWTH 62F
KBANKH20	124.00	0.50	123.61	561	1422	-4	7.11	32.79%	8.47	2.09	5.46%

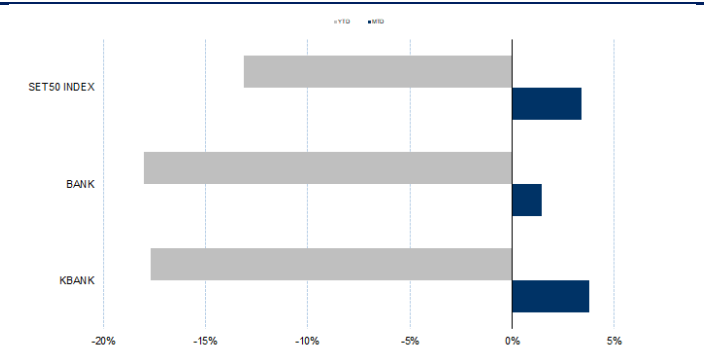
ที่มา : ฝ่ายวิจัย ASPS

### Historical Price



ที่มา : ฝ่ายวิจัย ASPS

### Historical Return



ที่มา : ฝ่ายวิจัย ASPS

### คำนวณกำไรขาดทุนของ Stock Futures

บัลลงทุนรายย่อย					
ราคาปิด future	chg (จุด) เทียบกับราคาปิด	กำไร (ขาดทุน)	ค่าธรรมเนียม +VAT (บาท)	กำไรสุทธิ (ขาดทุน)สุทธิ	
125.00	-1.00	(1,000)	23.93	(1,024)	
124.80	-0.80	(800)	23.93	(824)	
124.60	-0.60	(600)	23.93	(624)	
124.40	-0.40	(400)	23.93	(424)	
124.20	-0.20	(200)	23.93	(224)	
<b>124.00</b>	<b>0.00</b>	<b>-</b>	<b>23.93</b>	<b>(24)</b>	
123.80	0.20	200	23.93	176	
123.60	0.40	400	23.93	376	
123.40	0.60	600	23.93	576	
123.20	0.80	800	23.93	776	
123.00	1.00	1,000	23.93	976	

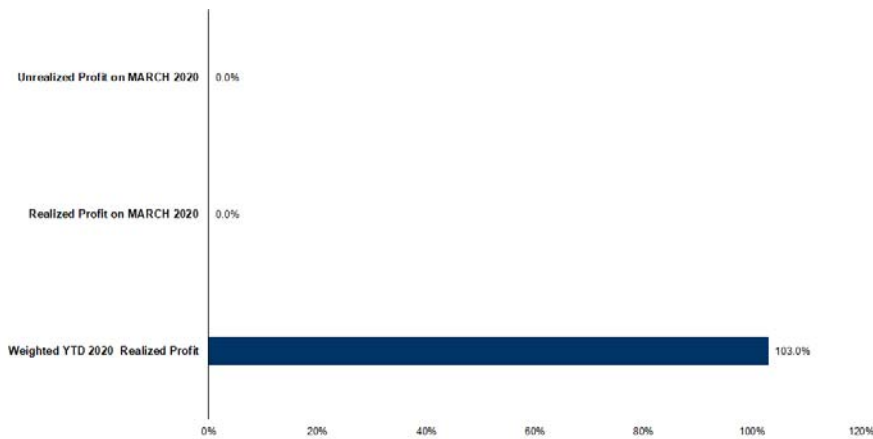
ที่มา : ฝ่ายวิจัย ASPS

### Technical Chart



ที่มา : ฝ่ายวิจัย ASPS

## Tracking Performance



หมายเหตุ: การคำนวณกำไรและขาดทุนสุทธิเป็นค่าเฉลี่ยของกำไรและขาดทุนสุทธิรายวันของพอร์ตการลงทุนทั้งหมดที่คำนวณตามมูลค่าตลาด ณ วันที่ 31 มีนาคม 2020

ที่มา : ฝ่ายวิจัย ASPS

## Top 20 Most Active Volume

Top 20 Most Active Volume

No.	Future	Settle Price	Basis	ASP Theory Price	Vol	OI	OI Change	Leverage	Resistance	Support
1	IRPCH20	2.23	0.03	2.20	8874	45726	-8118	4.82	2.68	2.15
2	JASH20	4.78	0.02	4.76	5204	100369	20	7.37	5.26	4.72
3	TRUEH20	3.23	-0.05	3.28	5185	25252	1668	6.64	3.68	3.20
4	CBGH20	69.00	-0.50	69.56	4546	13855	-127	7.20	82.99	67.78
5	BEAUTYH20	1.94	0.00	1.94	3987	3180	-679	2.69	2.38	1.83
6	BTSH20	10.56	-0.24	10.66	3893	30487	-802	12.92	12.50	10.50
7	VGIH20	6.56	-0.04	6.61	3023	2117	-2002	6.20	8.19	6.56
8	STECH20	15.00	0.00	15.01	2653	6165	678	5.00	15.65	14.43
9	EAH20	38.71	0.21	38.54	2449	1040	-605	8.11	45.62	37.95
10	BLANDH20	0.98	0.01	0.97	2299	34943	1077	8.51	1.18	0.97
11	AOTH20	61.65	0.40	61.31	2121	3028	-164	11.43	67.71	59.58
12	PLANBH20	4.91	-0.09	5.00	2023	9201	-2000	3.65	5.97	4.73
13	MINTH20	28.99	0.49	28.53	1968	729	-997	6.82	31.53	27.32
14	GULFH20	162.75	-0.25	163.15	1731	2123	-742	7.37	183.59	155.00
15	CPALLH20	67.00	0.50	66.56	1561	2000	-92	12.15	69.98	66.02
16	CHGH20	2.51	0.03	2.48	1531	3179	1507	8.16	2.61	2.47
17	SAMARTH20	6.49	0.19	6.31	1508	2377	-993	6.63	7.63	5.93
18	PTGH20	13.55	-0.65	14.21	1401	2441	-312	4.98	14.70	13.20
19	CKPH20	3.64	0.06	3.58	1338	3500	-1145	6.73	4.07	3.56
20	ADVANCH20	197.50	0.00	194.61	1310	929	-111	11.03	203.05	192.65

ที่มา : ฝ่ายวิจัย ASPS

## Gold Futures

ราคาทองคำตลาดสหรัฐเมื่อคืน ปิดตัวขึ้นแรง 46.16 เหรียญฯ หรือ 2.9% กลับยืนเหนือระดับ 1,600 เหรียญฯ อีกครั้ง ปิดอยู่ที่ 1,637.5 เหรียญฯ หลังธนาคารกลางสหรัฐ (เฟด) ประกาศปรับลดอัตราดอกเบี้ยแบบฉุกเฉินในอัตรา 0.5% สู่ระดับ 1.00-1.25% ก่อนการประชุมตามกำหนดที่จะมีขึ้นในวันที่ 17-18 มี.ค. นี้ และถือเป็นการปรับลดดอกเบี้ยรอบการประชุมเป็นครั้งแรกนับตั้งแต่เดือน ธ.ค. 2551 ซึ่งเป็นช่วงเวลาที่เกิดวิกฤติการเงิน โดยการปรับลดครั้งนี้ มีเป้าหมายที่จะลดผลกระทบทางเศรษฐกิจที่เกิดการแพร่ระบาดของเชื้อไวรัสโควิด-19 ประเด็นดังกล่าว กดดันให้ค่าเงินดอลลาร์สหรัฐอ่อนค่า และ Dollar Index ปรับลดลง 0.2% ปิดที่ระดับ 97.15 จุด ถือเป็นปัจจัยหลักหนุนต่อราคาทองคำ โดยล่าสุดเช้านี้ (7.40 น.) ราคาทองคำขยับขึ้นต่อเนื่องมายืนบริเวณ 1,643-1,644 เหรียญฯ

### กลยุทธ์การลงทุน

ราคาทองคำ GFJ20 เมื่อคืน ปรับเพิ่มขึ้น 580 บาท ปิดที่ 24,430 บาท เทียบเท่า 1,634.25 เหรียญฯ ต่ำกว่าราคาทองคำล่าสุดที่เคลื่อนไหวบริเวณ 1,643-1,644 เหรียญฯ คาดราคาทองคำ GFJ20 วันนี้จะปรับขึ้นมาในกรอบ 24,450-24,750 บาท แม้การปรับลดดอกเบี้ยของเฟด หนุนให้ราคาทองคำดีตัวขึ้น แต่ราคายังมีแนวโน้มผันผวน สะท้อนจากการเคลื่อนไหวระหว่างวันที่มีกรอบกว้างมาก ดังนั้นกลยุทธ์วันนี้ ฝ่ายวิจัยจึงแนะนำให้นักลงทุนกลับมาเล่น Trading บริเวณ 1,635-1,660 เหรียญฯ เทียบเท่า 24,440-24,810 บาท และกำหนดจุด Cut Loss ไว้ 100 บาท เพื่อป้องกันความเสี่ยง หากราคาทองคำเคลื่อนไหวผิดจากคาด

## เทคนิก Gold Spot



ที่มา : ฝ่ายวิจัย ASPS

**GOLD Technical:** ราคาทองคำถอยลงแรงหลัง จากหลุดเส้น EMA 10 วันลงมา โดยปัจจุบันอยู่ในลักษณะการแกว่งหาฐานใหม่ โดยมีแนวรับแรกที่เส้น EMA 30 วันบริเวณ \$1620 คอยทำหน้าที่เป็นแนวรับ โดย หากพิจารณาจาก MACD ยังยืนเหนือแกนศูนย์ สะท้อนภาพใหญ่ยังคงเป็นขาขึ้นอยู่

## Gold Futures

FUTURES	Last	Chg	%Chg	Vol	OI	OI Chg
GFJ20	24,430	430	1.79	198	821	61
GFJ20	24,510	440	1.83	78	385	-6
GFQ20	24,560	390	1.61	121	269	81

## Mini Gold Futures

FUTURES	Last	Chg	%Chg	Vol	OI	OI Chg
GF10J20	24,360	350	1.46	6,852	14,603	279
GF10M20	24,430	350	1.50	3,248	7,878	-518
GF10Q20	24,500	360	1.45	2,199	2,904	765

หมายเหตุ : ราคาปิดของ Gold Futures (Night Session) Settle ณ เวลา 22.00 น. และปริมาณการซื้อขายเกิดขึ้นในช่วงเวลา 19.30-22.30 น.

ที่มา : ฝ่ายวิจัย ASPS



## ASPS Gold Valuation Matrix (เหรียญฯ/ทรอยออนซ์)

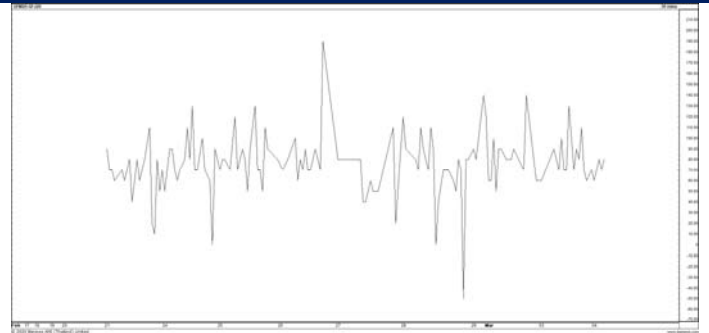
	←			Dollar Index			→					
	93	94	95	96	97	98	99	100	101	102	103	
Nymex (USD/Barrel)	40	1,617.66	1,589.21	1,560.76	1,532.31	1,503.86	1,475.41	1,446.96	1,418.52	1,390.07	1,361.62	1,333.17
	43	1,616.71	1,588.26	1,559.81	1,531.36	1,502.91	1,474.47	1,446.02	1,417.57	1,389.12	1,360.67	1,332.22
	46	1,615.76	1,587.31	1,558.86	1,530.42	1,501.97	1,473.52	1,445.07	1,416.62	1,388.17	1,359.72	1,331.28
	49	1,614.82	1,586.37	1,557.92	1,529.47	1,501.02	1,472.57	1,444.12	1,415.67	1,387.23	1,358.78	1,330.33
	52	1,613.87	1,585.42	1,556.97	1,528.52	1,500.07	1,471.62	1,443.18	1,414.73	1,386.28	1,357.83	1,329.38
	55	1,612.92	1,584.47	1,556.02	1,527.57	1,499.13	1,470.68	1,442.23	1,413.78	1,385.33	1,356.88	1,328.43
	58	1,611.97	1,583.53	1,555.08	1,526.63	1,498.18	1,469.73	1,441.28	1,412.83	1,384.38	1,355.94	1,327.49
	61	1,611.03	1,582.58	1,554.13	1,525.68	1,497.23	1,468.78	1,440.33	1,411.89	1,383.44	1,354.99	1,326.54
	64	1,610.08	1,581.63	1,553.18	1,524.73	1,496.28	1,467.84	1,439.39	1,410.94	1,382.49	1,354.04	1,325.59
	67	1,609.13	1,580.68	1,552.24	1,523.79	1,495.34	1,466.89	1,438.44	1,409.99	1,381.54	1,353.09	1,324.65
	70	1,608.19	1,579.74	1,551.29	1,522.84	1,494.39	1,465.94	1,437.49	1,409.04	1,380.60	1,352.15	1,323.70
	73	1,607.24	1,578.79	1,550.34	1,521.89	1,493.44	1,464.99	1,436.55	1,408.10	1,379.65	1,351.20	1,322.75

### การแปลงราคาทองคำให้เป็นบาท

GOLD Londin AM ( USD/Ounce )	FX ( บาท/ USD )				
	30.50	30.75	31.00	31.25	31.50
1,520	22,036	22,217	22,397	22,578	22,759
1,540	22,326	22,509	22,692	22,875	23,058
1,560	22,616	22,802	22,987	23,172	23,358
1,580	22,906	23,094	23,282	23,469	23,657
1,600	23,196	23,386	23,576	23,766	23,957
1,620	23,486	23,678	23,871	24,064	24,256
1,640	23,776	23,971	24,166	24,361	24,555
1,660	24,066	24,263	24,460	24,658	24,855
1,680	24,356	24,555	24,755	24,955	25,154

ที่มา : ฝ่ายวิจัย ASPS

### Spread ระหว่าง GFM20 – GFJ20



ที่มา : ฝ่ายวิจัย ASPS

### คำนวณกำไรขาดทุนของ Gold Futures

บัลลงกุนรายย่อย				
(ค่าธรรมเนียม 490.10 บาท/สัญญา/ข้าง)				
ราคาปิด future	เปลี่ยนแปลง	กำไร (ขาดทุน)	ค่าธรรมเนียม+ VAT (บาท)	กำไร (ขาดทุน)สุทธิ
24,680.00	250.0	12,500	(1,049)	11,451
24,630.00	200.0	10,000	(1,049)	8,951
24,580.00	150.0	7,500	(1,049)	6,451
24,530.00	100.0	5,000	(1,049)	3,951
24,480.00	50.0	2,500	(1,049)	1,451
<b>24,430.00</b>	<b>0.0</b>	<b>-</b>	<b>(1,049)</b>	<b>(1,049)</b>
24,380.00	-50.0	(2,500)	(1,049)	(3,549)
24,330.00	-100.0	(5,000)	(1,049)	(6,049)
24,280.00	-150.0	(7,500)	(1,049)	(8,549)
24,230.00	-200.0	(10,000)	(1,049)	(11,049)
24,180.00	-250.0	(12,500)	(1,049)	(13,549)

ที่มา : ฝ่ายวิจัย ASPS

### คำนวณกำไรขาดทุนของ Mini Gold Futures

บัลลงกุนรายย่อย				
(ค่าธรรมเนียม 98.10 บาท/สัญญา/ข้าง)				
ราคาปิด future	เปลี่ยนแปลง	กำไร (ขาดทุน)	ค่าธรรมเนียม+ VAT (บาท)	กำไร (ขาดทุน)สุทธิ
24,610.00	250.0	2,500	(210)	2,290
24,560.00	200.0	2,000	(210)	1,790
24,510.00	150.0	1,500	(210)	1,290
24,460.00	100.0	1,000	(210)	790
24,410.00	50.0	500	(210)	290
<b>24,360.00</b>	<b>0.0</b>	<b>-</b>	<b>(210)</b>	<b>(210)</b>
24,310.00	-50.0	(500)	(210)	(710)
24,260.00	-100.0	(1,000)	(210)	(1,210)
24,210.00	-150.0	(1,500)	(210)	(1,710)
24,160.00	-200.0	(2,000)	(210)	(2,210)
24,110.00	-250.0	(2,500)	(210)	(2,710)

ที่มา : ฝ่ายวิจัย ASPS