

กลยุทธ์การลงทุนอนุพันธ์

SET50 Futures:

คาด SET50 ผันผวนต่อเนื่อง โดยจากนี้ไปพัฒนาการการติดเชื้อ COVID-19 ในประเทศจะมีน้ำหนักต่อ SET50 มากขึ้น แนะนำ Trading S50H20 ในกรอบ 915 – 930 จุด

SET50 Option:

แนะนำให้หรือเปิด Long S50H20P950 ที่ Premium 35 จุด (SET50=940) เป้าทำกำไรที่ 50 จุด (SET50=925) และ Cut Loss 3 จุดจากทุน SET50 น่าจะเคลื่อนไหวผันผวนต่อไปอีกระยะหนึ่ง

Single Stock Futures:

สถานะ Short KBANKH20 ทุน 123.50 บาท ปัจจุบันมีกำไร 8.6% แนะนำถือ เป้าทำกำไรที่ 118 บาท และ Cut Loss 2.50 บาทจากทุน โดยราคาหุ้น Bank ยังมีแรงกดดันเพิ่มจากทิศทางดอกเบี้ยขาลง นักลงทุนเปิด Long CPALLH20 ได้ที่ทุน 70.24 บาท ปัจจุบันขาดทุน 13% แนะนำถือต่อ เป้าทำกำไรที่ 71.76 บาท Cut Loss 1 บาทจากทุน ทั้งนี้คาดหวังมาตรการกระตุ้นเศรษฐกิจจะช่วยหนุนราคาหุ้น

Gold Futures:

ราคาทองปรับขึ้นแรงอีกครั้งจากแรงกระตุ้นของการแพร่ระบาดของ COVID-19 นอกประเทศจีน ไม่แนะนำให้ถือสถานะข้ามวันหยุด Trading GFJ20 ในกรอบ 24960 – 25400 บาท (1660 – 1690\$)

สถานะของนักลงทุน

All Futures Long(Short) Position : Contract				Accumulated Long(Short)		
	Long	Short	Net	2 Days	1 Weeks	1 Months
Institution	153,448	133,269	20,179	63,354	121,290	459,945
Foreign	147,291	118,208	29,083	7,162	82,221	330,958
Retail	231,669	280,931	-49,262	-70,516	-203,511	-790,903

SET50 Futures Long(Short) Position : Contract				Accumulated Long(Short)		
	Long	Short	Net	2 Days	1 Weeks	1 Months
Institution	52,031	49,617	2,414	7,891	8,347	-23,855
Foreign	121,260	95,953	25,307	19,314	30,015	104,154
Retail	129,238	156,959	-27,721	-27,205	-38,362	-80,299

Single Stock Futures Long(Short) Position : Contract				Accumulated Long(Short)		
	Long	Short	Net	2 Days	1 Weeks	1 Months
Institution	90,254	72,781	17,473	53,446	115,196	493,518
Foreign	12,736	9,193	3,543	-23,216	35,608	220,910
Retail	77,225	98,241	-21,016	-30,230	-150,804	-714,428

Metal Futures Long(Short) Position : Contract				Accumulated Long(Short)		
	Long	Short	Net	2 Days	1 Weeks	1 Months
Institution	10,200	8,964	1,236	6,675	4,103	4,513
Foreign	13,295	13,062	233	11,064	16,598	5,889
Retail	22,211	23,680	-1,469	-17,739	-20,701	-10,402

Call Option Long(Short) Position : Contract				Accumulated Long(Short)		
	Long	Short	Net	2 Days	1 Weeks	1 Months
Institution	526	812	-286	-1,321	-1,636	-6,347
Foreign	15	26	-11	-898	-2,477	-775
Retail	6,006	5,709	297	2,219	4,113	7,215

Put Option Long(Short) Position : Contract				Accumulated Long(Short)		
	Long	Short	Net	2 Days	1 Weeks	1 Months
Institution	389	381	8	355	562	2,072
Foreign	88	10	78	-115	-773	-182
Retail	4,770	4,856	-86	-240	211	-1,890

ที่มา : ฝ่ายวิจัย ASPS

วันศุกร์ที่ 6 มีนาคม พ.ศ. 2563

SET50 Index Futures / Option	P. 2
Single Stock Futures	P. 4
Gold Futures	P. 7

*ภายใต้สภาวะที่ตลาดเผชิญกับความผันผวนสูง ทำให้การปรับกลยุทธ์ใน Derivative Talk ต้องสามารถดำเนินการได้อย่างรวดเร็วขึ้น ฝ่ายวิจัยฯ จึงได้มีการเพิ่มช่องทางการติดตามคำแนะนำกลยุทธ์การซื้อขายระหว่างวันทำการผ่าน 2 ช่องทาง เพื่อให้ นักลงทุนสามารถปรับเปลี่ยนกลยุทธ์ได้มีประสิทธิภาพมากยิ่งขึ้น คือ

- 1.Application: ASP Smart
- 2.Telegram: ASIAPLUS GROUP (<http://bit.ly/TeleAsiaplusgroup>)

Derivatives Team

เลขทะเบียน
นักวิเคราะห์

เทอดศักดิ์ ทวีธรรสม	004132
ประสิทธิ์ รัตนกิจนถ, CISA, CFA	025917
บวลพรรณ น้อยธัญกร	019994
เขานรัช พัทธนาภัก	064045
จรรยาธรรณ จังจิราณท์	ผู้ช่วยนักวิเคราะห์

SET50 Overview

SET50 Index วานนี้เริ่มเผชิญแรงขายลดความเสี่ยงหลังจากสัปดาห์นี้ปรับขึ้นมาแรง 4.13% โดยแรงขายหลักยังมาจากนักลงทุนต่างชาติที่วานนี้ขายสุทธิ 4.3 พันล้านบาท ส่วนทางนักลงทุนสถาบันในประเทศซื้อสุทธิ 6.2 พันล้านบาท สำหรับวันนี้ให้น้ำหนักไปที่สถานการณ์แพร่ระบาด COVID-19 นอกประเทศจีน ที่ยังคงพบผู้ติดเชื้อเพิ่มขึ้นต่อเนื่องทั้งในส่วนของเกาหลีใต้ อิตาลี อิหร่านและล่าสุดสหรัฐฯ ได้พบผู้ติดเชื้อเพิ่มขึ้น 55 รายรวมเป็น 213 รายและพบเสียชีวิตเพิ่มอีก 1 ราย จนส่งผลให้มีการประกาศภาวะฉุกเฉินในบางเมือง กดดัน Dow Jones วานนี้ปรับลง 3.58% ขณะที่บ้านเราวานนี้ผู้ติดเชื้อเพิ่มอีก 4 รายรวมเป็น 47 ราย จากนั้นยังต้องติดตามการเดินทางกลับของคนไทยที่ไปทำงานที่ประเทศเกาหลีใต้ว่าจะมีผลต่อสถานการณ์การแพร่ระบาดในประเทศหรือไม่ ปัจจัยแวดล้อมดังกล่าวเชื่อว่าเป็นปัจจัยกดดันต่อ SET50 Index ในวันนี้ แต่อย่างไรก็ตามประเด็นบวกจากมาตรการกระตุ้นเศรษฐกิจของภาครัฐที่จะเข้า ค.ร.ม. เศรษฐกิจในวันนี้รวมถึงยังต้องติดตามการประชุม OPEC+ ว่าทางรัสเซียจะเห็นด้วยกับสมาชิก OPEC ในการปรับลดกำลังการผลิตน้ำมันเพิ่มเติมอีก 1-1.5 mbpd หรือไม่ หากเกิดขึ้นจะเป็นแรงหนุนต่อหุ้นกลุ่มพลังงานช่วยกลับมาประคองตลาด สถานการณ์ดังกล่าวจึงคาด SET50 Index วันนี้อยู่ในภาวะแกว่งผันตามกรอบ 920-935 จุด

SET50 Index Futures

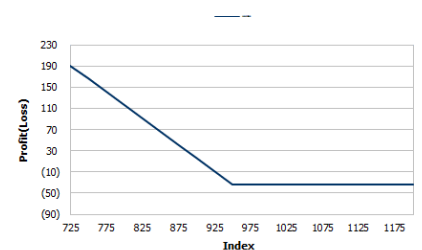
Direction Trading: คาด SET50 ผันผวนต่อเนื่อง โดยจากนี้ไปพัฒนาการการติดเชื้อ COVID-19 ในประเทศจะมีน้ำหนักต่อ SET50 มากขึ้น แนะนำ Trading S50H20 ในกรอบ 915 – 930 จุด

Spread Trading: ยังถือสถานะ Short Spread S50H20M20 ทุน -3.70 จุดต่อไป ปัจจุบันมีกำไร 3.5 จุด นักลงทุนสามารถถือต่อ โดยตั้งจุด Lock กำไรขั้นต่ำไว้ที่ 3.3 จุดหลังจาก Spread ลู่เข้าสู่ค่าทางทฤษฎีที่ประเมินไว้ที่ -7.00 จุดเป็นที่เรียบร้อยแล้ว

SET50 Option : แนะนำให้รอเปิด Long S50H20P950 ที่ Premium 35 จุด (SET50=940) เป้าทำกำไรที่ 50 จุด (SET50=925) และ Cut Loss 3 จุดจากทุน ประเมินว่า SET50 น่าจะเคลื่อนไหวผันผวนต่อไปอีกระยะหนึ่ง

	SET50	S50H20	S50M20
แนวรับ	920	915	910
แนวต้าน	935	930	925

*ภายใต้ภาวะที่ตลาดผันผวนกับความผันผวนสูง ฝ่ายวิจัยฯจึงได้มีการเพิ่มช่องทางการติดตามคำแนะนำกลยุทธ์การซื้อขายระหว่างวันผ่าน 2 ช่องทาง คือ
 1.Application: ASP Smart
 2.Telegram: ASIAPLUS GROUP
 (<http://bit.ly/TeleAsiaplusgroup>)



หมายเหตุ : ตัวคูณดัชนีเท่ากับ 200 บาท ต่อ 1 จุดของดัชนี

	Last	1Yr Hist. Volatility	2Week Hist. Volatility
SET50 Index	934.94	14.8333	50.2484

Call Option

	Premium	Chg	Break Even	Intrinsic Value	Time Value	All-in-Premium	Theory Price	Volume	Open Interest	Implied Volatility	Delta	Effective Gearing	Time Decay
S50H20C975	5.60	-0.30	> 980.6	0.00	5.60	0.05	13.58	1090	2743	20.58	0.20	33.90	0.05
S50H20C950	11.50	-0.50	> 961.5	0.00	11.50	0.03	21.84	917	1973	20.51	0.36	29.48	0.03
S50H20C925	23.40	0.80	> 948.4	9.94	13.46	0.01	33.26	910	1472	20.43	0.56	22.25	0.01
S50H20C900	40.50	3.10	> 940.5	34.94	5.56	0.01	48.02	210	656	22.02	0.73	16.91	0.01
S50H20C875	68.80	11.80	> 943.8	59.94	2.86	0.01	65.96	0	135	23.41	0.82	11.16	0.01

Put Option

	Premium	Chg	Break Even	Intrinsic Value	Time Value	All-in-Premium	Theory Price	Volume	Open Interest	Implied Volatility	Delta	Effective Gearing	Time Decay
S50H20P975	48.00	-4.20	< 927	40.06	7.94	-0.01	56.18	145	2970	20.69	-0.77	-15.55	-0.01
S50H20P950	29.40	-4.60	< 920.6	15.06	14.34	-0.02	39.47	298	1784	18.80	-0.64	-20.72	-0.02
S50H20P925	16.10	-3.40	< 908.9	0.00	16.10	-0.03	25.91	954	1274	19.72	-0.44	-25.10	-0.03
S50H20P900	9.20	-3.30	< 890.8	0.00	9.20	-0.05	15.69	1431	2792	21.79	-0.26	-25.56	-0.05
S50H20P875	5.40	-2.00	< 869.6	0.00	5.40	-0.07	8.65	1083	2402	24.47	-0.16	-25.12	-0.07

ที่มา : ฝ่ายวิจัย ASPS

ภาพรวมการซื้อขาย SET50 Index

UNDERLYING	Close	Chg	%Chg	สรุปการซื้อขาย
SET50	934.94	6.69	0.72%	05/03/2020

Symbol	Settle	Chg	%Chg	Vol.	OI	OI Chg
S50H20	931.60	4.2	0.5%	268,653	326,535	1,525
S50J20	926.30	4.8	0.5%	30	90	-8
S50K20	926.40	2.7	0.3%	12	7	2
S50M20	924.50	3.9	0.4%	25,942	37,847	-1,141
S50U20	918.30	3.8	0.4%	5,484	12,449	114
S50Z20	917.00	3.3	0.4%	2,408	5,194	0

SET50 Futures Long(Short) : สัญญา	สถานะ Long(Short)			2 วัน	2 สัปดาห์	QTD
	Long	Short	Net			
สถานะ	52,031	49,617	2,414	7,891	-15,949	-11,884
ต่างชาติ	121,260	95,953	25,307	19,314	107,144	74,968
รายย่อย	129,238	156,959	-27,721	-27,205	-91,195	-63,084

ที่มา : ฝ่ายวิจัย ASPS

คาดการณ์ Spread ณ สิ้นเดือนจาก ASPS Model

	เป้าหมาย Spread ธีรียโกล - ธีรียโกล					
	S50F20	S50G20	S50H20	S50J20	S50K20	S50M20
	ณ 30 ม.ค.63	ณ 27 ก.พ.63	ณ 30 มี.ค.63	ณ 29 เม.ย.63	ณ 28 พ.ค.63	ณ 29 มิ.ย.63
S50F20						
S50G20	-2.15					
S50H20	-6.00	-3.85				
S50J20	-12.72	-10.57	-6.73			
S50K20	-14.12	-11.97	-8.13	-1.39		
S50M20	-12.99	-10.84	-7.00	-0.25	1.11	

* สมมติฐานอัตราดอกเบี้ยนโยบายระหว่าง เม.ย. - มิ.ย. 63 เท่ากับ 1.25%

ที่มา : ฝ่ายวิจัย ASPS

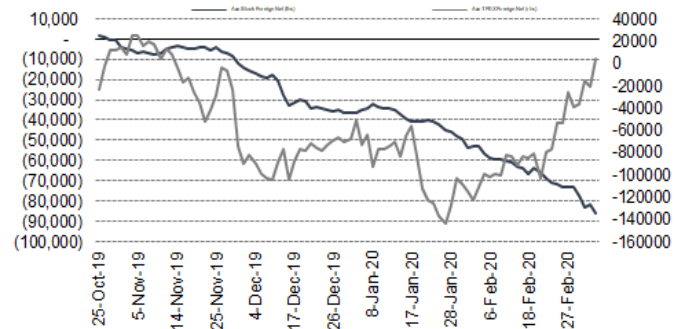
คำนวณกำไรขาดทุนของ SET50 Futures

นักลงทุนรายย่อย					
(ค่าธรรมเนียม 87.10 บาท/สัญญา/ข้าง)					
ราคาปิด	chg (จุด)	กำไร	ค่าธรรมเนียม+ VAT (บาท)	กำไร	
Futures	เทียบกับ	(ขาดทุน)		(ขาดทุน)สุทธิ	
936.60	5.0	1,000	(186)	814	
935.60	4.0	800	(186)	614	
934.60	3.0	600	(186)	414	
933.60	2.0	400	(186)	214	
932.60	1.0	200	(186)	14	
931.60	0.0	0.0	(186)	(186)	
930.60	-1.0	(200)	(186)	(386)	
929.60	-2.0	(400)	(186)	(586)	
928.60	-3.0	(600)	(186)	(786)	
927.60	-4.0	(800)	(186)	(986)	
926.60	-5.0	(1,000)	(186)	(1,186)	

ที่มา : ฝ่ายวิจัย ASPS

ความสัมพันธ์สถานะของนักลงทุนต่างประเทศในตราสารอนุ

และ SET50 Futures



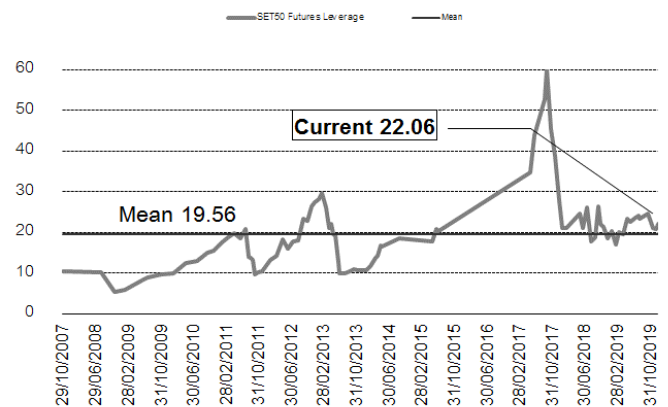
ที่มา : ฝ่ายวิจัย ASPS

SET50 ที่ระดับค่า PER ต่างๆ

SET 50 Sensitivity							
(บาท)	ม.ค. 62E	มี.ค. 62E	เม.ย. 62E	พ.ค. 62E	มิ.ย. 62E	ก.ย. 62E	ธ.ค. 62E
PER 15.5	910	907	905	904	902	898	894
PER 16	939	936	934	933	931	927	922
PER 16.5	968	965	964	962	961	956	951
PER 17	998	994	993	991	990	985	980
PER 17.5	1,027	1,024	1,022	1,020	1,019	1,014	1,009
PER 18	1,056	1,053	1,051	1,050	1,048	1,043	1,038
PER 18.5	1,086	1,082	1,080	1,079	1,077	1,072	1,067
PER 19	1,115	1,111	1,110	1,108	1,106	1,101	1,095

ที่มา : ฝ่ายวิจัย ASPS

ระดับ Leverage ของ SET50 Futures



ที่มา : Thailand Clearing House, ฝ่ายวิจัย ASPS

Single Stock Futures

Long CPALLH20

ประเมินว่าทางบริษัทจะได้รับประโยชน์โดยตรง จากมาตรการแจกเงินแสนล้านของรัฐบาล เพื่อช่วยเหลือผู้ที่ได้รับผลกระทบจากCOVID-19 ทำให้ประชาชนจะมีเม็ดเงินจับจ่ายใช้สอยมากขึ้น ประกอบกับตัวธุรกิจหลักยังมีแนวโน้มเติบโตในปี 63 โดยฝ่ายวิจัยฯประเมิน **FV@91.00 บาท** มี Upside เปิดกว้างถึง 31.8%

ส่วนภาพทางเทคนิค ราคาแกว่งอยู่ในกรอบ Downtrend Channel ต่อเนื่อง โดยล่าสุด อยู่ในลักษณะของการฟื้นตัวจากแนวรับสำคัญรอบล่างบริเวณ 65.00 บาท ประเมินว่า มีโอกาสฟื้นตัวขึ้นต่อ ขณะที่ RSI อยู่ที่ 50 บ่งชี้การเข้าสู่ Bullish Zone อีกครั้ง ทั้งนี้ประเมินแนวต้านถัดไปไว้ที่ 71.75 บาท

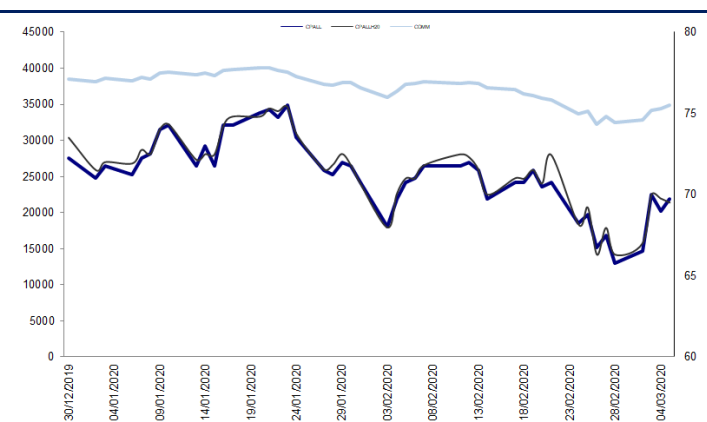
กลยุทธ์การลงทุน

นักลงทุนเปิด Long CPALLH20 ได้ที่ทุน 70.24 บาท ปัจจุบันขาดทุน 13% แนะนำถือต่อ เป้าทำกำไรที่ 71.76 บาท Cut Loss 1 บาทจากทุน

Future								Underlying			
Future	Settle Price	Basis	ASP Theory Price	Vol	OI	OI Change	Leverage	Upside	PER 62F	PBV 62F	EPS GROWTH 62F
CPALLH20	69.51	-0.24	69.81	720	1831	-59	12.75	30.47%	21.72	5.87	12.58%

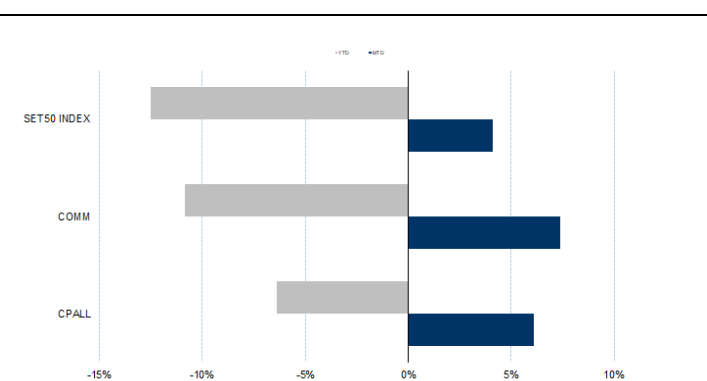
ที่มา : ฝ่ายวิจัย ASPS

Historical Price



ที่มา : ฝ่ายวิจัย ASPS

Historical Return



ที่มา : ฝ่ายวิจัย ASPS

คำนวณกำไรขาดทุนของ Stock Futures

ราคาปิด future	chg (จุด) เทียบกับราคา	บัลลงบุนรายย่อย			
		กำไร (บาท)	ค่าธรรมเนียม +VAT (บาท)	กำไรสุทธิ (บาท)	กำไรสุทธิ (บาท)
70.01	0.5	500	6.39	494	
69.91	0.4	400	6.39	394	
69.81	0.3	300	6.39	294	
69.71	0.2	200	6.39	194	
69.61	0.1	100	6.39	94	
69.51	0.0	-	6.39	(6)	
69.41	-0.1	(100)	6.39	(106)	
69.31	-0.2	(200)	6.39	(206)	
69.21	-0.3	(300)	6.39	(306)	
69.11	-0.4	(400)	6.39	(406)	
69.01	-0.5	(500)	6.39	(506)	

ที่มา : ฝ่ายวิจัย ASPS

Technical Chart



ที่มา : ฝ่ายวิจัย ASPS

Single Stock Futures

Short KBANKH20

ผลกระทบ COVID-19 สร้างความเสี่ยงต่อเศรษฐกิจเข้าสู่ภาวะถดถอย เพิ่มความเสี่ยงต่อคุณภาพสินทรัพย์ในอนาคต ประกอบกับเชื่อว่า กนง.จำเป็นที่ปรับลดดอกเบี้ยฯในปีนี้อาจน้อยกว่า 1 ครั้ง กระทบต่อ NIM ของและประสิทธิภาพการดำเนินงานของ KBANK ในอีกทางหนึ่ง สถานการณ์ดังกล่าวอาจเป็นปัจจัยที่จำกัดการขึ้นของหุ้น KBANK ที่ช่วง 4 วันทำการที่ผ่านมาปรับขึ้น 6.9% หลังตอบรับเชิงบวกต่อประเด็นการขายเงินลงทุนไปมากพอสมควร

ส่วนทางเทคนิค ภาพระยะสั้นราย 60 นาที ราคาอยู่ในลักษณะการแกว่งตัวแคบๆ คล้ายลักษณะการเลือกทาง ประเมินว่าหากหลุด EMA ระยะสั้น ลงมา จะเกิดการเปิด Downside ทั้งนี้ ภาพใหญ่ ยังคงมีความเสี่ยงทางลบมากกว่า การเล่นทางคง ยังคงได้เปรียบ จึงเป็นโอกาสในการเปิด Short

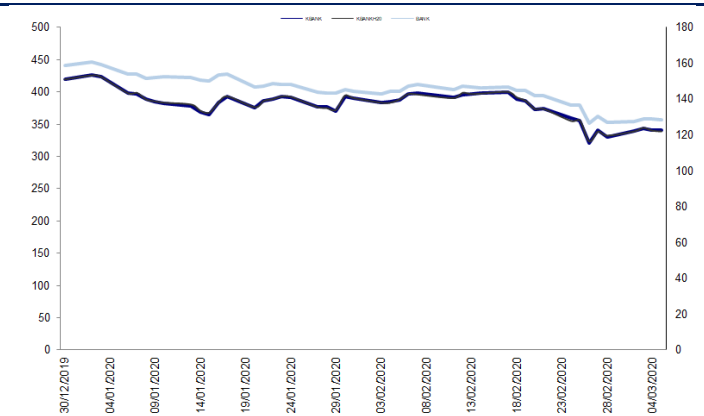
กลยุทธ์การลงทุน

สถานะ Short KBANKH20 ทุน 123.50 บาท ปัจจุบันมีกำไร 8.6% แนะนำถือ เป้าทำกำไรที่ 118 บาท และ Cut Loss 2.50 บาทจากทุน

Future								Underlying			
Future	Settle Price	Basis	ASP Theory Price	Vol	OI	OI Change	Leverage	Upside	PER 62F	PBV 62F	EPS GROWTH 62F
KBANKH20	122.00	-0.50	122.60	432	1536	116	7.05	33.88%	8.40	2.07	5.46%

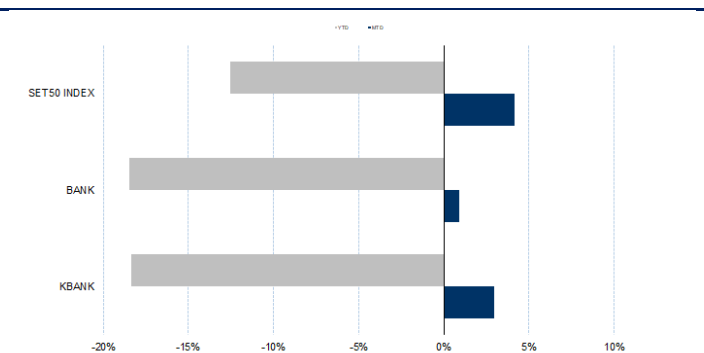
ที่มา : ฝ่ายวิจัย ASPS

Historical Price



ที่มา : ฝ่ายวิจัย ASPS

Historical Return



ที่มา : ฝ่ายวิจัย ASPS

คำนวณกำไรขาดทุนของ Stock Futures

บัลลงทุนรายย่อย					
ราคาปิด future	chg (จุด) เทียบกับราคาปิด	กำไร (ขาดทุน)	ค่าธรรมเนียม +VAT (บาท)	กำไรสุทธิ (ขาดทุน)สุทธิ	
123.41	-1.00	(1,000)	23.93	(1,024)	
123.21	-0.80	(800)	23.93	(824)	
123.01	-0.60	(600)	23.93	(624)	
122.81	-0.40	(400)	23.93	(424)	
122.61	-0.20	(200)	23.93	(224)	
122.41	0.00	-	23.93	(24)	
122.21	0.20	200	23.93	176	
122.01	0.40	400	23.93	376	
121.81	0.60	600	23.93	576	
121.61	0.80	800	23.93	776	
121.41	1.00	1,000	23.93	976	

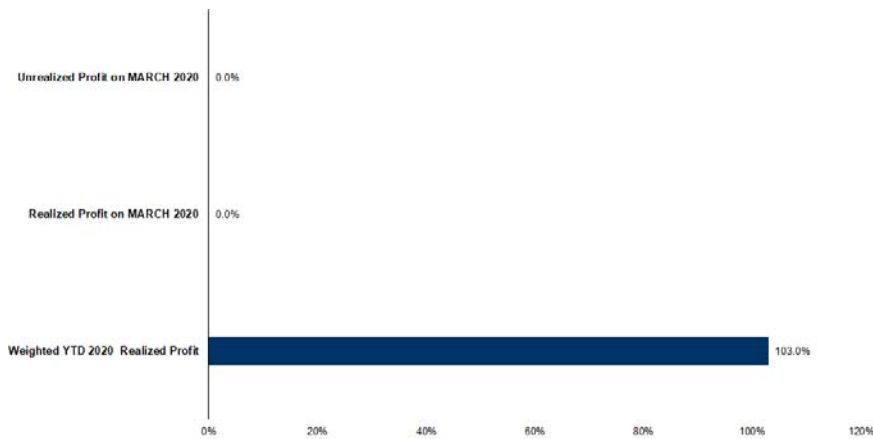
ที่มา : ฝ่ายวิจัย ASPS

Technical Chart



ที่มา : ฝ่ายวิจัย ASPS

Tracking Performance



หมายเหตุ: การคำนวณผลตอบแทนรวมรวมทั้งกำไรและขาดทุนสุทธิของพอร์ตการลงทุนทั้งหมดที่คำนวณตามมูลค่าตลาด ณ สิ้นงวด และแสดงตามรูปกราฟนี้โดยมีค่าเฉลี่ยตามน้ำหนักของพอร์ตการลงทุน

ที่มา : ฝ่ายวิจัย ASPS

Top 20 Most Active Volume

Top 20 Most Active Volume

No.	Future	Settle Price	Basis	ASP Theory Price	Vol	OI	OI Change	Leverage	Resistance	Support
1	JASH20	4.84	-0.06	4.90	27536	113361	5499	7.59	5.18	4.66
2	CBGH20	75.87	-2.38	78.31	6650	12232	-1829	8.11	80.94	66.18
3	SIRIH20	0.81	-0.06	0.87	6347	310480	-4052	7.63	0.91	0.67
4	PLANBH20	5.10	0.00	5.10	4516	4710	-4497	3.73	5.82	4.43
5	IRPCH20	2.41	0.01	2.40	4131	42422	-246	5.26	2.61	2.06
6	STAH20	13.41	-0.19	13.61	3881	7899	1361	7.61	13.13	12.21
7	TPIPLH20	1.27	-0.05	1.32	2587	2292	554	4.96	1.42	1.15
8	CPFH20	28.37	0.12	28.27	2236	2374	-2198	9.41	28.39	26.42
9	BEAUTYH20	2.05	0.01	2.04	2199	3207	-90	2.83	2.34	1.76
10	BTSH20	11.70	0.10	11.46	1701	29911	371	13.88	12.32	10.81
11	STECH20	15.50	-0.30	15.81	1576	4898	-729	5.26	15.73	14.64
12	KCEH20	21.50	-0.50	22.02	1527	1982	401	5.17	22.66	19.64
13	WHAH20	2.94	0.00	2.94	1419	15988	-207	7.03	3.17	2.65
14	GPSCH20X	67.32	-0.43	67.81	1327	1258	-235	5.08	71.27	61.08
15	ITDH20	1.22	0.00	1.22	1257	7529	17	5.35	1.41	1.08
16	BLANDH20	1.07	0.02	1.05	1224	33854	-870	9.21	1.15	0.94
17	TUH20	15.36	0.16	15.21	1142	1216	523	8.51	15.73	15.17
18	AOTH20	64.00	-0.25	64.30	1138	3342	-33	11.99	66.47	58.58
19	VGIH20	7.71	0.01	7.71	1133	2128	10	7.24	8.00	6.30
20	KTBH20	14.20	-0.10	14.31	1104	3148	696	15.68	15.39	13.55

ที่มา : ฝ่ายวิจัย ASPS

Gold Futures

ราคาทองคำตลาดสหรัฐเมื่อคืน พุ่งขึ้นแรง 31.87 เหรียญฯ หรือ 1.95% ปิดอยู่ที่ 1,668.9 เหรียญฯ ถือเป็นระดับสูงสุดในรอบ 1 สัปดาห์ เกิดจากความกังวลเกี่ยวกับการระบาดของไวรัสโควิด-19 และคาดการณ์เรื่องการผ่อนคลายนโยบายทางการเงินเพิ่มเติมของธนาคารกลางในหลายประเทศ ไม่ว่าจะเป็นธนาคารกลางสหรัฐ และแคนาดา ที่ตอบสนองด้วยการปรับลดอัตราดอกเบี้ยลง 0.5% โดยปัจจัยดังกล่าวได้กระตุ้นให้เกิดการไหลเวียนสู่ทองคำในฐานะสินทรัพย์ปลอดภัย นอกจากนี้การดิ่งลงแรงของตลาดหุ้นดาวโจนส์สหรัฐเมื่อคืนเกือบ 1 พันจุด หรือ 3.58% รวมถึงการอ่อนค่าของค่าเงินดอลลาร์สหรัฐ ทำให้ Dollar Index วานนี้ปรับลดระดับ 97 จุด ปิดที่ 96.82 จุด เป็นอีกปัจจัยหนุนต่อราคาทองคำ สำหรับวันนี้ คงต้องติดตามการรายงานข้อมูลเศรษฐกิจสำคัญของสหรัฐ โดยเฉพาะการจ้างงานนอกภาคการเกษตรและอัตราว่างงาน ขณะที่สัปดาห์หน้า จะมีการประชุมของธนาคารกลางยุโรป (ECB) ซึ่งตลาดคาดการณ์ว่ามีโอกาสสูงที่ ECB จะปรับลดอัตราดอกเบี้ยลงในการประชุมครั้งนี้

กลยุทธ์การลงทุน

ราคาทองคำ GFJ20 เมื่อคืน ปรับเพิ่มขึ้นตามตลาดโลกถึง 710 บาท ปิดอยู่ที่ 25,160 บาท เทียบเท่า 1,673.6 เหรียญฯ ใกล้เคียงราคาทองคำล่าสุดที่เคลื่อนไหวบริเวณ 1,673-1,674 เหรียญฯ คาดราคาทองคำ GFJ20 วันนี้จะอยู่ในกรอบ 25,050-25,300 บาท จากความกังวลเรื่องโควิด-19 หนุนให้ทองคำดีดตัวขึ้น และมีความผันผวนมากขึ้นในระหว่างวัน ทำให้ฝ่ายวิจัยคงแนะนำให้นักลงทุน Trading บริเวณ 1,660-1,690 เหรียญฯ หรือ 24,960-25,400 บาท และกำหนดจุด Cut Loss ไว้ 100 บาท เพื่อป้องกันความเสี่ยง หากราคาทองคำเคลื่อนไหวผิดจากคาด

เทคนิก Gold Spot



ที่มา : ฝ่ายวิจัย ASPS

GOLD Technical: ราคาทองคำแกว่งตัวขึ้นแรง ผ่านแนวต้านที่ \$1650 ล่าสุดอยู่ในลักษณะการฟื้นตัวขึ้นทดสอบ High ล่าสุดที่ \$1690 ขณะที่ MACD ตัดแกนศูนย์ขึ้น สนับสนุนการฟื้นตัว ทั้งนี้ประเมินแนวต้านถัดไปที่ \$1690 และ \$1700 ตามลำดับ

Gold Futures

FUTURES	Last	Chg	%Chg	Vol	OI	OI Chg
GFJ20	25,160	460	1.86	221	778	-58
GFJM20	25,240	480	1.94	33	385	-13
GFQ20	25,290	530	1.81	61	322	1

Mini Gold Futures

FUTURES	Last	Chg	%Chg	Vol	OI	OI Chg
GF10J20	25,160	460	1.86	4,903	13,713	-297
GF10M20	25,230	450	1.82	1,722	8,012	70
GF10Q20	25,300	450	1.81	511	3,550	36

หมายเหตุ : ราคาปิดของ Gold Futures (Night Session) Settle ณ เวลา 22.00 น. และปริมาณการซื้อขายเกิดขึ้นในช่วงเวลา 19.30-22.30 น.

ที่มา : ฝ่ายวิจัย ASPS

ASPS Gold Valuation Matrix (เหรียญฯ/ทรอยออนซ์)

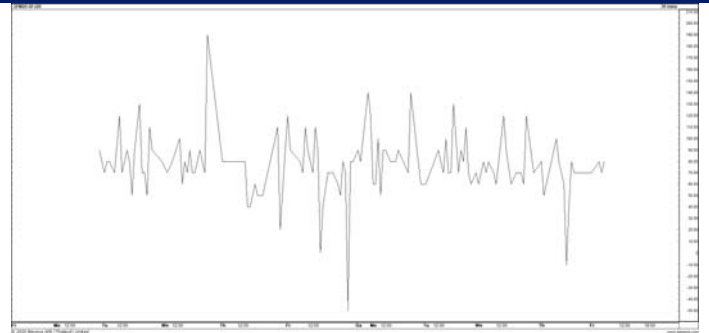
	←			Dollar Index			→					
	93	94	95	96	97	98	99	100	101	102	103	
Nymex (USD/Barrel)	40	1,617.66	1,589.21	1,560.76	1,532.31	1,503.86	1,475.41	1,446.96	1,418.52	1,390.07	1,361.62	1,333.17
	43	1,616.71	1,588.26	1,559.81	1,531.36	1,502.91	1,474.47	1,446.02	1,417.57	1,389.12	1,360.67	1,332.22
	46	1,615.76	1,587.31	1,558.86	1,530.42	1,501.97	1,473.52	1,445.07	1,416.62	1,388.17	1,359.72	1,331.28
	49	1,614.82	1,586.37	1,557.92	1,529.47	1,501.02	1,472.57	1,444.12	1,415.67	1,387.23	1,358.78	1,330.33
	52	1,613.87	1,585.42	1,556.97	1,528.52	1,500.07	1,471.62	1,443.18	1,414.73	1,386.28	1,357.83	1,329.38
	55	1,612.92	1,584.47	1,556.02	1,527.57	1,499.13	1,470.68	1,442.23	1,413.78	1,385.33	1,356.88	1,328.43
	58	1,611.97	1,583.53	1,555.08	1,526.63	1,498.18	1,469.73	1,441.28	1,412.83	1,384.38	1,355.94	1,327.49
	61	1,611.03	1,582.58	1,554.13	1,525.68	1,497.23	1,468.78	1,440.33	1,411.89	1,383.44	1,354.99	1,326.54
	64	1,610.08	1,581.63	1,553.18	1,524.73	1,496.28	1,467.84	1,439.39	1,410.94	1,382.49	1,354.04	1,325.59
	67	1,609.13	1,580.68	1,552.24	1,523.79	1,495.34	1,466.89	1,438.44	1,409.99	1,381.54	1,353.09	1,324.65
	70	1,608.19	1,579.74	1,551.29	1,522.84	1,494.39	1,465.94	1,437.49	1,409.04	1,380.60	1,352.15	1,323.70
	73	1,607.24	1,578.79	1,550.34	1,521.89	1,493.44	1,464.99	1,436.55	1,408.10	1,379.65	1,351.20	1,322.75

การแปลงราคาทองคำให้เป็นบาท

GOLD Londin AM (USD/Ounce)	FX (บาท/ USD)				
	30.50	30.75	31.00	31.25	31.50
1,520	22,036	22,217	22,397	22,578	22,759
1,540	22,326	22,509	22,692	22,875	23,058
1,560	22,616	22,802	22,987	23,172	23,358
1,580	22,906	23,094	23,282	23,469	23,657
1,600	23,196	23,386	23,576	23,766	23,957
1,620	23,486	23,678	23,871	24,064	24,256
1,640	23,776	23,971	24,166	24,361	24,555
1,660	24,066	24,263	24,460	24,658	24,855
1,680	24,356	24,555	24,755	24,955	25,154

ที่มา : ฝ่ายวิจัย ASPS

Spread ระหว่าง GFM20 – GFJ20



ที่มา : ฝ่ายวิจัย ASPS

คำนวณกำไรขาดทุนของ Gold Futures

นักลงทุนรายย่อย				
(ค่าธรรมเนียม 490.10 บาท/สัญญา/ข้าง)				
ราคาปิด	เปลี่ยนแปลง	กำไร	ค่าธรรมเนียม+	กำไร
future		(ขาดทุน)	VAT (บาท)	(ขาดทุน)สุทธิ
25,410.00	250.0	12,500	(1,049)	11,451
25,360.00	200.0	10,000	(1,049)	8,951
25,310.00	150.0	7,500	(1,049)	6,451
25,260.00	100.0	5,000	(1,049)	3,951
25,210.00	50.0	2,500	(1,049)	1,451
25,160.00	0.0	-	(1,049)	(1,049)
25,110.00	-50.0	(2,500)	(1,049)	(3,549)
25,060.00	-100.0	(5,000)	(1,049)	(6,049)
25,010.00	-150.0	(7,500)	(1,049)	(8,549)
24,960.00	-200.0	(10,000)	(1,049)	(11,049)
24,910.00	-250.0	(12,500)	(1,049)	(13,549)

ที่มา : ฝ่ายวิจัย ASPS

คำนวณกำไรขาดทุนของ Mini Gold Futures

นักลงทุนรายย่อย				
(ค่าธรรมเนียม 98.10 บาท/สัญญา/ข้าง)				
ราคาปิด	เปลี่ยนแปลง	กำไร	ค่าธรรมเนียม+	กำไร
future		(ขาดทุน)	VAT (บาท)	(ขาดทุน)สุทธิ
25,410.00	250.0	2,500	(210)	2,290
25,360.00	200.0	2,000	(210)	1,790
25,310.00	150.0	1,500	(210)	1,290
25,260.00	100.0	1,000	(210)	790
25,210.00	50.0	500	(210)	290
25,160.00	0.0	-	(210)	(210)
25,110.00	-50.0	(500)	(210)	(710)
25,060.00	-100.0	(1,000)	(210)	(1,210)
25,010.00	-150.0	(1,500)	(210)	(1,710)
24,960.00	-200.0	(2,000)	(210)	(2,210)
24,910.00	-250.0	(2,500)	(210)	(2,710)

ที่มา : ฝ่ายวิจัย ASPS