

กลยุทธ์การลงทุนอนุพันธ์

SET50 Futures:

แนะนำเปิด Short S50M20 ไม่ต่ำกว่า 725 จุด เป้าทำกำไร 710 จุด Cut Loss 3 จุดจากทุน คาด SET50 น่าจะปรับฐานลงมาด้วยแรงกดดันจากประเด็น COVID-19 รวมถึงการรอผลประชุม ครม.

SET50 Option:

นักลงทุนเปิด Long S50M20P750 ได้ที่ทุนเฉลี่ย 74.40 จุด ปัจจุบันมีกำไร 4 จุด แนะนำถือต่อ เป้าทำกำไรที่ 105 จุด (SET50=715) และให้ Stop Profit ที่ทุน เพื่อปิดโอกาสขาดทุนในรอบนี้

Single Stock Futures:

แนะนำให้รอเปิด Short TASC0M20 ที่ไม่ต่ำกว่า 16.50 บาท เป้าทำกำไรที่ 15.60 บาท Cut Loss 0.40 บาทจากทุน ทั้งนี้ประเมินผลประกอบการ 1Q63 น่าจะชะลอลงอย่างมีนัยสำคัญ

แนะนำถือสถานะ Long CBGM20 ทุน 62.89 บาท ปัจจุบันขาดทุน 14% เป้าทำกำไรที่ 68 บาท และ Cut Loss 2.75 บาทจากทุน โดยราคาหุ้นมีโอกาสที่จะเกิด Technical Rebound

Gold Futures:

ราคาทองคำผันผวน ส่วนหนึ่งเป็นเพราะนักลงทุนกลับไปถือสถานะเงินสดเพื่อลดความเสี่ยงมากขึ้น ไม่แนะนำให้ถือสถานะข้ามวัน Trading GFJ20 กรอบ 24860 – 25340 บาท (1580 – 1610\$)

สถานะของนักลงทุน

All Futures	Long(Short) Position : Contract			Accumulated Long(Short)		
	Long	Short	Net	2 Days	1 Weeks	1 Months
Institution	120,644	97,842	22,802	61,707	361,490	520,970
Foreign	93,757	76,954	16,803	14,134	9,857	248,350
Retail	196,562	236,167	-39,605	-75,841	-371,347	-769,320

SET50 Futures	Long(Short) Position : Contract			Accumulated Long(Short)		
	Long	Short	Net	2 Days	1 Weeks	1 Months
Institution	36,651	36,521	130	7,568	39,220	-59,560
Foreign	78,077	64,128	13,949	10,340	-1,790	105,186
Retail	122,646	136,725	-14,079	-17,908	-37,430	-45,626

Single Stock Futures	Long(Short) Position : Contract			Accumulated Long(Short)		
	Long	Short	Net	2 Days	1 Weeks	1 Months
Institution	72,611	49,332	23,279	53,387	313,856	568,282
Foreign	8,051	9,089	-1,038	538	7,422	75,539
Retail	48,048	70,289	-22,241	-53,925	-321,278	-643,821

Metal Futures	Long(Short) Position : Contract			Accumulated Long(Short)		
	Long	Short	Net	2 Days	1 Weeks	1 Months
Institution	7,880	6,588	1,292	2,288	5,311	7,425
Foreign	7,629	3,737	3,892	3,256	4,225	79,290
Retail	17,937	23,121	-5,184	-5,544	-9,536	-86,715

Call Option	Long(Short) Position : Contract			Accumulated Long(Short)		
	Long	Short	Net	2 Days	1 Weeks	1 Months
Institution	662	259	403	-26	-704	-8,353
Foreign	1	1	0	1	-93	-6,065
Retail	1,189	1,591	-402	26	727	12,204

Put Option	Long(Short) Position : Contract			Accumulated Long(Short)		
	Long	Short	Net	2 Days	1 Weeks	1 Months
Institution	128	239	-111	-243	-572	-2,673
Foreign	2	48	-46	19	72	79
Retail	769	612	157	222	493	3,024

ที่มา : ฝ่ายวิจัย ASPS

ข้อมูลในเอกสารฉบับนี้ รวบรวมมาจากแหล่งข้อมูลที่น่าเชื่อถือ อย่างไรก็ตาม บริษัทหลักทรัพย์ เอเซีย พลัส จำกัด ไม่สามารถที่จะยืนยันหรือรับรองความถูกต้องของข้อมูลเหล่านี้ได้ ไม่ว่าประการใดๆ บทวิเคราะห์ในเอกสารนี้ จัดทำขึ้นโดยอ้างอิงหลักเกณฑ์ทางวิชาการเกี่ยวกับหลักการวิเคราะห์ และมีได้เป็นการชี้แนะ หรือเสนอแนะให้ซื้อหรือขายหลักทรัพย์ใดๆ การตัดสินใจซื้อหรือขายหลักทรัพย์ใดๆ ของผู้อ่าน ไม่ว่าจะเกิดจากการอ่านบทความในเอกสารนี้หรือไม่ก็ตาม ล้วนเป็นผลจากการใช้วิจารณญาณของผู้อ่าน โดยไม่มีส่วนเกี่ยวข้องกับหรือพันธะผูกพันใดๆ กับ บริษัทหลักทรัพย์ เอเซีย พลัส จำกัด ไม่ว่ากรณีใด

วันพฤหัสบดีที่ 2 เมษายน พ.ศ. 2563

SET50 Index Futures / Option	P. 2
Single Stock Futures	P. 4
Gold Futures	P. 7

*ภายใต้สภาวะที่ตลาดผันผวนกับความผันผวนสูง ทำให้การปรับกลยุทธ์ใน Derivative Talk ต้องสามารถดำเนินการได้อย่างรวดเร็วขึ้น ฝ่ายวิจัยฯ จึงได้มีการเพิ่มช่องทางติดตามคำแนะนำกลยุทธ์การซื้อขายระหว่างวันทำการผ่าน 2 ช่องทาง เพื่อให้ให้นักลงทุนสามารถปรับเปลี่ยนกลยุทธ์ได้มีประสิทธิภาพมากยิ่งขึ้น คือ

1.Application: ASP Smart

2.Telegram: ASIAPLUS GROUP

(<http://bit.ly/TeleAsiaplusgroup>)

Derivatives Team

เลขทะเบียน
นักวิเคราะห์

เทอดศักดิ์ ทวีศรี:sssu	004132
ประสิทธิ์ รัตนกิจนถ, CISA, CFA	025917
บวลพรรณ น้อยธัญกร	019994
เชาญัย พันธนาภกิจ	064045
จรรยาธรรณ จังจิรานนท์	ผู้ช่วยนักวิเคราะห์

SET50 Overview

สถานการณ์ COVID-19 ในสหรัฐที่ติดเชื้อเพิ่มขึ้นสูงรวมทั้งสิ้น 215,071 ราย และล่าสุดประธานาธิบดี Trump เปิดเผยมามีโอกาสที่จะมีผู้เสียชีวิตเพิ่ม 100,000 – 240,000 รายในช่วง 2 สัปดาห์ข้างหน้า ประกอบกับการรายงานตัวเลขการจ้างงานภาคเอกชนเดือน มี.ค.ที่ลดลง 27,000 ตำแหน่งและตัวเลข ISM ภาคการผลิตที่ออกมา 49.1 ซึ่งถือเป็นระดับที่บ่งชี้ว่าภาคการผลิตสหรัฐอยู่ในภาวะหดตัว กดดันดัชนี Dow Jones วานนี้ปรับลง 4.44% และกดดันต่อทิศทางราคาน้ำมันดิบให้อยู่ในระดับต่ำในช่วง 24-255 เหรียญเป็นแรงกดดันต่อหุ้นกลุ่มพลังงาน ขณะที่บ้านเราวานนี้พบผู้ติดเชื้อเพิ่มขึ้น 120 ราย รวมเป็น 1,771 ราย โดยสถานการณ์ที่ยังไม่สามารถควบคุมได้ ทำให้รัฐบาลมีการประชุมนัดพิเศษในวันที่พรุ่งนี้ (3 เม.ย.2563) เพื่อหามาตรการรับมือ COVID-19 ในประเทศ โดยสิ่งที่ต้องติดตามคือ มาตรการควบคุมที่อาจเข้มงวดมากขึ้นและมาตรการบรรเทาผลกระทบที่ตามมา แต่อย่างไรก็ตามด้วยพัฒนาการโดยรวมที่ยังความไม่แน่นอนในหลายด้าน ทำให้ทิศทาง Fund Flow ของนักลงทุนต่างชาติยังไหลออก กดดันค่าเงินบาทอ่อนค่ามาแต่ที่ระดับ 33 บาท/เหรียญ โดยในมุมมองปัจจัยทางเทคนิคหากผ่านบริเวณนี้ไปได้การอ่อนค่ามีโอกาสเร่งตัวขึ้นไปที่ 33.50 บาท/เหรียญ อาจเป็นแรงกระตุ้นให้เกิดแรงขายจากนักลงทุนต่างชาติมากขึ้นเพื่อหลีกเลี่ยง FX Loss ซึ่งจะลดทอนแรงหนุนจากเม็ดเงิน SSF เงื่อนไขพิเศษที่เริ่มซื้อได้ตั้งแต่วันนี้ ภายใต้ปัจจัยแวดล้อมดังกล่าวคาด SET50 Index วันนี้พักฐานตามกรอบ 715-740 จุด

SET50 Index Futures

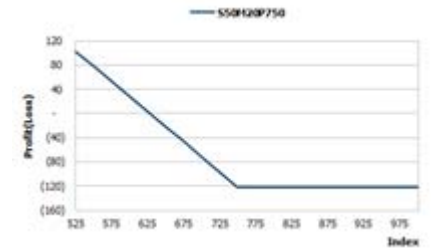
Direction Trading: แนะนำเปิด Short S50M20 ไม่ต่ำกว่า 725 จุด เป้าทำกำไร 710 จุด Cut Loss 3 จุด จากทุน คาค SET50 น่าจะปรับฐานลงมาด้วยแรงกดดันจากประเด็น COVID-19 รวมถึงการรอผลประชุม ครม. พรุ่งนี้

Spread Trading: Spread ระหว่าง S50U20-S50M20 ปัจจุบันอยู่ที่ -6.7 จุด ซึ่งใกล้เคียงกับค่าทางทฤษฎีที่ -5.56 จุด จึงแนะนำ Wait & See หลังจาก Spread ไม่กว้างมากพอที่จะทำกำไร

SET50 Option : นักลงทุนเปิด Long S50M20P750 ได้ที่ทุนเฉลี่ย 74.40 จุด ปัจจุบันมีกำไร 4 จุด แนะนำถือต่อ เป้าทำกำไรที่ 105 จุด (SET50=715) และให้ Stop Profit ที่ทุน เพื่อปิดโอกาสขาดทุนในรอบนี้

	SET50	S50M20	S50U20
แนวรับ	715	710	705
แนวต้าน	740	735	730

*ภายใต้ภาวะที่ตลาดเผชิญกับความผันผวนสูง ฝ่ายวิจัยฯจึงได้มีการเพิ่มช่องทางติดตามค่าแนะนำกลยุทธ์การซื้อขายระหว่างวันผ่าน 2 ช่องทาง คือ
1.Application: ASP Smart
2.Telegram: ASIAPLUS GROUP
(<http://bit.ly/TeleAsiaplusgroup>)



หมายเหตุ : ตัวคูณดัชนีเท่ากับ 200 บาท ต่อ 1 จุดของดัชนี

	Last	1Yr Hist. Volatility	2Week Hist. Volatility
SET50 Index	740.46	28.2958	87.8919

Call Option

	Premium	Chg	Break Even	Intrinsic Value	Time Value	All-in-Premium	Theory Price	Volume	Open Interest	Implied Volatility	Delta	Effective Gearing	Time Decay
S50M20C775	49.50	-5.50	> 824.5	0.00	49.50	0.11	46.53	66	170	47.16	0.44	6.52	0.11
S50M20C750	59.00	-8.90	> 809	0.00	59.00	0.09	55.94	64	146	47.55	0.49	6.14	0.09
S50M20C725	76.00	-6.10	> 801	15.46	60.54	0.08	66.79	20	40	49.79	0.55	5.33	0.08
S50M20C700	90.00	-9.80	> 790	40.46	49.54	0.07	79.16	23	84	50.39	0.60	4.95	0.07
S50M20C675	130.90	-13.90	> 805.9	65.46	65.44	0.09	93.10	0	15	54.78	0.63	3.54	0.09

Put Option

	Premium	Chg	Break Even	Intrinsic Value	Time Value	All-in-Premium	Theory Price	Volume	Open Interest	Implied Volatility	Delta	Effective Gearing	Time Decay
S50M20P775	94.90	6.90	< 680.1	34.54	60.36	-0.08	92.32	16	61	48.50	-0.54	-4.37	-0.08
S50M20P750	78.40	1.90	< 671.6	9.54	68.86	-0.09	76.81	51	94	48.01	-0.49	-4.71	-0.09
S50M20P725	68.00	2.40	< 657	0.00	68.00	-0.11	62.73	66	109	51.31	-0.43	-4.60	-0.11
S50M20P700	58.30	1.30	< 641.7	0.00	58.30	-0.13	50.18	59	240	51.17	-0.38	-4.55	-0.13
S50M20P675	55.80	7.70	< 619.2	0.00	55.80	-0.16	39.20	34	226	58.26	-0.33	-4.03	-0.16

ที่มา : ฝ่ายวิจัย ASPS

ภาพรวมการซื้อขาย SET50 Index

UNDERLYING	Close	Chg	%Chg	สรุปการซื้อขาย
SET50	740.46	-16.45	-2.22%	01/04/2020

Symbol	Settle	Chg	%Chg	Vol.	OI	OI Chg
S50J20	733.00	-10.0	-1.4%	197	260	32
S50K20	731.60	-9.4	-1.3%	13	32	3
S50M20	730.90	-12.0	-1.6%	219,356	262,421	11,112
S50U20	724.50	-12.4	-1.7%	14,258	13,236	297
S50Z20	723.00	-12.3	-1.7%	2,951	5,623	48
S50H21	718.90	-11.7	-1.6%	599	449	53

SET50 Futures Long(Short) : ลักษณะ	สถานะ Long(Short)		
	Long	Short	Net
ตลาดมัน	36,651	36,521	130
ต่างชาติ	78,077	64,128	13,949
รายย่อย	122,646	136,725	-14,079

	2 วัน		2 สัปดาห์		QTD
	Long	Short	Long	Short	Net
ตลาดมัน	7,568	26,364	-17,908	-12,206	-73,988
ต่างชาติ	10,340	-14,158	10,340	-14,158	140,898
รายย่อย	-17,908	-12,206	-17,908	-12,206	-66,910

ที่มา : ฝ่ายวิจัย ASPS

คาดการณ์ Spread ณ สิ้นเดือนจาก ASPS Model

เป้าหมาย Spread ซีรียใกล้ - ซีรียไกล						
	S50J20	S50K20	S50M20	S50N20	S50Q20	S50U20
ณ 29 เม.ย.63 ณ 28 พ.ค.63 ณ 29 มิ.ย.63 ณ 30 ก.ค.63 ณ 28 ส.ค.63 ณ 29 ก.ย.63						
S50J20						
S50K20	-1.60					
S50M20	-1.32	0.28				
S50N20	-1.47	0.13	-0.15			
S50Q20	-5.84	-4.23	-4.52	-4.37		
S50U20	-6.88	-5.28	-5.56	-5.41	-1.04	

* สมมติฐานอัตราดอกเบี้ยนโยบายระหว่าง มิ.ย. - ก.ย. 63 เท่ากับ 0.5%

ที่มา : ฝ่ายวิจัย ASPS

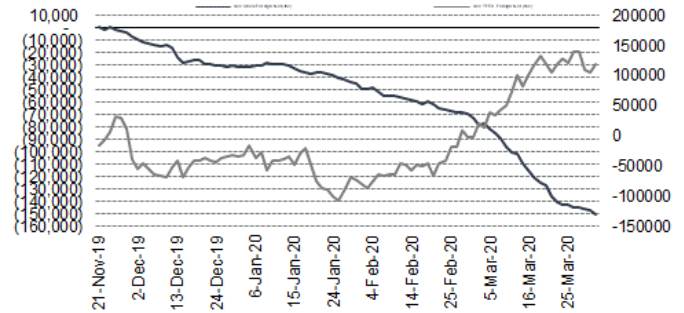
คำนวณกำไรขาดทุนของ SET50 Futures

นักลงทุนรายย่อย (ค่าธรรมเนียม 87.10 บาท/สัญญา/ข้าง)				
ราคาปิด Futures	chg (จุด) เทียบกับ	กำไร (ขาดทุน)	ค่าธรรมเนียม+ VAT (บาท)	กำไร (ขาดทุน)สุทธิ
735.90	5.0	1,000	(186)	814
734.90	4.0	800	(186)	614
733.90	3.0	600	(186)	414
732.90	2.0	400	(186)	214
731.90	1.0	200	(186)	14
730.90	0.0	0.0	(186)	(186)
729.90	-1.0	(200)	(186)	(386)
728.90	-2.0	(400)	(186)	(586)
727.90	-3.0	(600)	(186)	(786)
726.90	-4.0	(800)	(186)	(986)
725.90	-5.0	(1,000)	(186)	(1,186)

ที่มา : ฝ่ายวิจัย ASPS

ความสัมพันธ์สถานะของนักลงทุนต่างประเทศในตราสารทุน

และ SET50 Futures



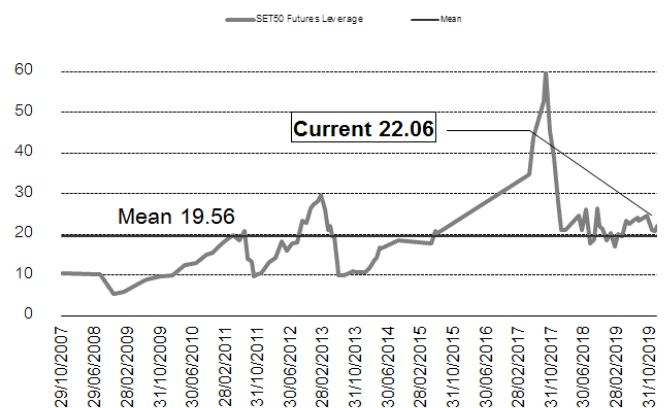
ที่มา : ฝ่ายวิจัย ASPS

SET50 ที่ระดับค่า PER ต่างๆ

SET 50 Sensitivity							
(ค่า)	ม.ค. 62E	มี.ค. 62E	เม.ย. 62E	พ.ค. 62E	มิ.ย. 62E	ก.ย. 62E	ธ.ค. 62E
PER 15.5	898	870	857	843	830	789	748
PER 16	926	899	885	871	857	815	773
PER 16.5	955	927	912	898	883	840	797
PER 17	984	955	940	925	910	866	821
PER 17.5	1,013	983	967	952	937	891	845
PER 18	1,042	1,011	995	979	964	916	869
PER 18.5	1,071	1,039	1,023	1,007	990	942	893
PER 19	1,100	1,067	1,050	1,034	1,017	967	918

ที่มา : ฝ่ายวิจัย ASPS

ระดับ Leverage ของ SET50 Futures



ที่มา : Thailand Clearing House, ฝ่ายวิจัย ASPS

Single Stock Futures

Short TASCOM20

บริษัทยังมีปัจจัยลบกดดันหลายประการ ทั้งราคาน้ำมันดิบที่ปรับตัวลงอย่างรุนแรง จะส่งผลให้เกิด Stock Loss จำนวนมาก ในงวด 1Q63 ประกอบกับยอดขายตลาดต่างประเทศที่ลดลงจากผลไวรัส Covid-19 ส่งผลให้ลูกค้าของ TASCO ในจีนเกือบ 50% ที่เคยชะลอการรับมอบสินค้า ขอยืดเวลารับมอบสินค้าต่อไปอีก 2-3 เดือน น่าจะกระทบต่อยอดขายรวมในปี 2563

ส่วนภาพทางเทคนิค ภาพราย 60 นาที ราคาอยู่ในลักษณะการแกว่งลง หลังจากขึ้นไปทดสอบแนวต้านกรอบบนที่ 17.50 บาท โดยปัจจุบันแกว่งหลุด Trend Line พร้อมหลุดบริเวณ 16.80 บาทลงมา ประเมินว่าเป็นการเปิด Downside มีความเสี่ยงที่จะลงไปหาฐานแนวรับกันใหม่

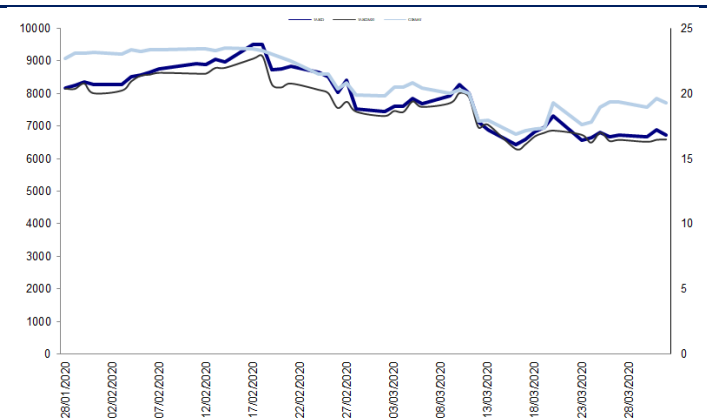
กลยุทธ์การลงทุน

แนะนำให้หรือเปิด Short TASCOM20 ที่ไม่ต่ำกว่า 16.50 บาท เป้าทำกำไรที่ 15.60 บาท Cut Loss 0.40 บาทจากทุน

Future								Underlying			
Future	Settle Price	Basis	ASP Theory Price	Vol	OI	OI Change	Leverage	Upside	PER 62F	PBV 62F	EPS GROWTH 62F
TASCOM20	16.48	-0.32	16.85	200	526	0	4.61	7.73%	9.39	1.84	76.75%

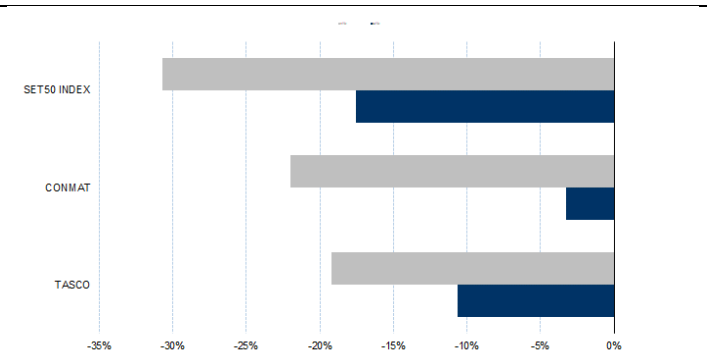
ที่มา : ฝ่ายวิจัย ASPS

Historical Price



ที่มา : ฝ่ายวิจัย ASPS

Historical Return



ที่มา : ฝ่ายวิจัย ASPS

คำนวณกำไรขาดทุนของ Stock Futures

ราคาปิด future	chg (จุด) เทียบกับราคาปิด	บัลลงบุนรายย่อย			
		กำไร (บาท)	ค่าธรรมเนียม +VAT (บาท)	กำไรสุทธิ (บาท)	
17.48	-1.00	(1,000)	4.44	(1,004)	
17.28	-0.80	(800)	4.44	(804)	
17.08	-0.60	(600)	4.44	(604)	
16.88	-0.40	(400)	4.44	(404)	
16.68	-0.20	(200)	4.44	(204)	
16.48	0.00	-	4.44	(4)	
16.28	0.20	200	4.44	196	
16.08	0.40	400	4.44	396	
15.88	0.60	600	4.44	596	
15.68	0.80	800	4.44	796	
15.48	1.00	1,000	4.44	996	

ที่มา : ฝ่ายวิจัย ASPS

Technical Chart



ที่มา : ฝ่ายวิจัย ASPS

Single Stock Futures

Long CBGM20

ฝ่ายวิจัยประเมิน กำไรปกติ 1Q63 เติบโต YoY โดยได้รับแรงหนุนจาก Gross Margin ที่ดีขึ้นต่อเนื่อง พร้อมทั้ง มี Economies of Scale ในโรงงานใหม่ที่มีการใช้กำลังการผลิตเพิ่มขึ้น นอกจากนี้ยังมี ประเด็นบวกจาก แนวโน้มต้นทุนวัตถุดิบที่ลดลง ทั้งอลูมิเนียมและก๊าซธรรมชาติ(ตามทิศทาง น้ำมันดิบในตลาดโลก) พร้อมทั้ง PE ประมาณ 22 เท่า ต่ำกว่าค่าเฉลี่ยย้อนหลัง 5 ปี ที่ 36 เท่า

ส่วนภาพทางเทคนิค ราย 60 นาที เคลื่อนตัวเปิด Gap ผ่านแนวต้าน Downtrend Channel มาได้ ปัจจุบันอยู่ในลักษณะการเคลื่อนตัวติดบริเวณแนวต้านที่ 64 บาท ประเมินว่าหากผ่านได้ จะมีอวลุ่มซื้อเข้ามาเพิ่มอีกมาก มองว่าเป็นจังหวะเข้าซื้อสะสม มีโอกาสเป็นขาขึ้นรอบใหม่

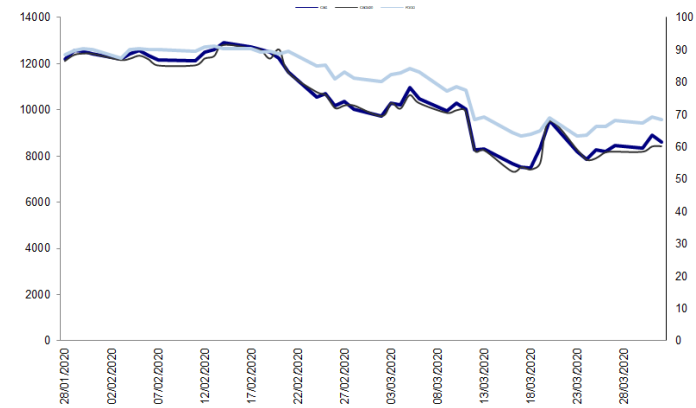
กลยุทธ์การลงทุน

แนะนำถือสถานะ Long CBGM20 ทุน 62.89 บาท ปัจจุบันขาดทุน 14% เป้าทำกำไรที่ 68 บาท และ Cut Loss 2.75 บาทจากทุน

Future								Underlying			
Future	Settle Price	Basis	ASP Theory Price	Vol	OI	OI Change	Leverage	Upside	PER 62F	PBV 62F	EPS GROWTH 62F
CBGM20	60.20	-1.30	61.69	383	4870	-49	3.43				

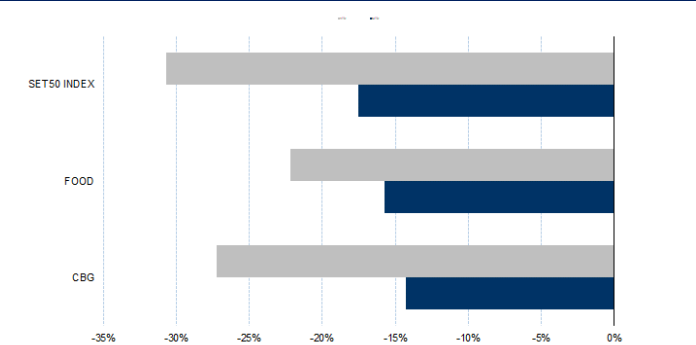
ที่มา : ฝ่ายวิจัย ASPs

Historical Price



ที่มา : ฝ่ายวิจัย ASPs

Historical Return



ที่มา : ฝ่ายวิจัย ASPs

คำนวณกำไรขาดทุนของ Stock Futures

นักลงทุนรายย่อย					
ราคาปิด future	chg (จุด) เทียบกับราคา	กำไร (ขาดทุน)	ค่าธรรมเนียม +VAT (บาท)	กำไร (ขาดทุน)สุทธิ	กำไร
60.70	0.5	500	19.73	480	
60.60	0.4	400	19.73	380	
60.50	0.3	300	19.73	280	
60.40	0.2	200	19.73	180	
60.30	0.1	100	19.73	80	
60.20	0.0	-	19.73	(20)	
60.10	-0.1	(100)	19.73	(120)	
60.00	-0.2	(200)	19.73	(220)	
59.90	-0.3	(300)	19.73	(320)	
59.80	-0.4	(400)	19.73	(420)	
59.70	-0.5	(500)	19.73	(520)	

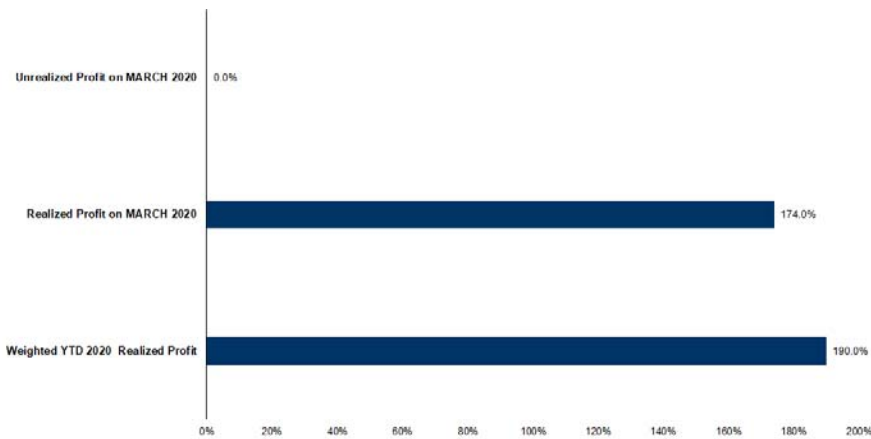
ที่มา : ฝ่ายวิจัย ASPs

Technical Chart



ที่มา : ฝ่ายวิจัย ASPs

Tracking Performance



หมายเหตุ: การคำนวณกำไรและขาดทุนสุทธิเป็นแบบรวมแล้วทั้งสินทรัพย์และหนี้สินสุทธิ โดยไม่หักค่าเผื่อความเสี่ยง

ที่มา : ฝ่ายวิจัย ASPS

Top 20 Most Active Volume

No.	Future	Settle Price	Basis	ASP Theory Price	Vol	OI	OI Change	Leverage	Resistance	Support
1	JASM20	3.44	-1.56	5.02	8285	6817	-1086	5.72	3.63	3.06
2	TRUEM20	3.05	0.01	3.05	6512	35584	2937	11.43	3.41	2.96
3	IRPCM20	2.12	-0.02	2.15	5600	24282	-2944	4.02	2.33	2.08
4	SIRIM20	0.60	0.00	0.60	4389	29503	-1324	3.95	0.65	0.48
5	BEAUTYM20	1.28	-0.02	1.30	4155	3417	1080	1.63	1.45	0.80
6	BEMM20	7.50	-0.15	7.67	3551	9348	-496	4.91	7.68	5.68
7	PTTM20	30.09	-0.16	30.34	3411	5384	643	5.94	36.51	29.62
8	TMBM20X	0.80	-0.01	0.81	2582	10533	2241	2.66	0.84	0.57
9	PSLM20	2.91	0.03	2.89	2105	1534	92	2.44	3.46	1.80
10	BTSM20	8.88	-0.02	8.93	1928	28998	1303	4.59	9.50	7.27
11	PTGM20	9.45	0.05	9.43	1639	1792	197	2.81	11.40	7.18
12	PTTEPM20	66.25	-0.75	67.20	1581	2715	1028	3.08	68.34	39.06
13	ESSOM20	4.07	-0.13	4.21	1550	1161	114	2.46	4.28	2.78
14	AOTM20	49.15	-0.35	49.65	1363	8165	-342	4.51	52.93	41.91
15	MINTM20	15.93	-0.57	16.55	1347	3271	112	2.17	19.46	8.66
16	KBANKM20	83.75	-4.50	88.52	995	1038	-89	4.00	89.94	65.05
17	COM7M20	15.70	0.10	15.65	926	322	-894	3.95	17.87	11.45
18	SPALIM20	14.57	-0.53	15.15	915	226	115	6.31	16.83	14.49
19	ADVANCM20	194.60	-0.90	196.09	770	1456	276	8.42	211.59	190.28
20	HMPROM20	10.79	0.09	10.73	709	1161	501	4.69	11.53	8.66

ที่มา : ฝ่ายวิจัย ASPS

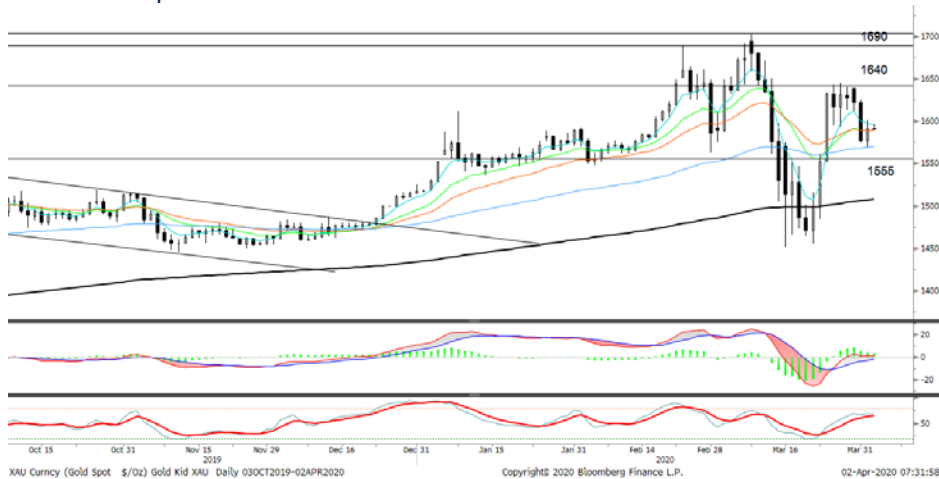
Gold Futures

ราคาทองคำตลาดสหรัฐเมื่อคืน ปิดตัวขึ้น 11.07 เหรียญฯ หรือ 0.7% ปิดอยู่ที่ 1,588.1 เหรียญฯ จากแรงเข้าซื้อ หลังราคาตกลงแรงกว่า 40 เหรียญฯ เมื่อวันก่อนหน้า นอกจากนี้การร่วงลงของตลาดหุ้นดาวโจนส์สหรัฐเมื่อคืนไป 973.65 จุด หรือ 4.44% ภายหลังจากประธานาธิบดีสหรัฐออกเตือนประชาชนให้เตรียมรับมือกับสถานการณ์การแพร่ระบาดของไวรัสโควิด-19 ส่งผลให้เกิดความวิตกกังวลมากขึ้นเกี่ยวกับผลกระทบทางเศรษฐกิจ สะท้อนจากการรายงานตัวเลขเศรษฐกิจสหรัฐเมื่อคืนที่ย่ำแย่ โดยการจ้างงานนอกภาคเอกชนปรับตัวลดลงในเดือน มี.ค. และถือเป็นการหดตัวครั้งแรกในรอบ 10 ปี เช่นเดียวกับดัชนีภาคการผลิตเดือน มี.ค. ลดลงสู่ระดับต่ำกว่า 50 ซึ่งบ่งชี้ถึงภาวะหดตัวด้วยสภาวะแวดล้อมดังกล่าวทั้งในเรื่องโควิด-19 และข้อมูลเศรษฐกิจเชิงลบ ได้กระตุ้นให้เกิดความต้องการถือครองทองคำในฐานะสินทรัพย์ปลอดภัย สำหรับวันนี้และพรุ่งนี้ คงต้องติดตามการเปิดเผยข้อมูลเศรษฐกิจสำคัญของสหรัฐ อาทิเช่น จำนวนผู้ขอรับสวัสดิการว่างงาน, ดุลการค้า และการจ้างงานนอกภาคเกษตร เป็นต้น ซึ่งจะบ่งชี้ผลกระทบทางเศรษฐกิจจากโควิด-19 และจะมีผลต่อตลาดหุ้นและตลาดทองคำ

กลยุทธ์การลงทุน

ราคาทองคำ GFJ20 เมื่อคืน ปรับเพิ่มขึ้น 280 บาท ปิดที่ 24,960 บาท เทียบเท่า 1,586.08 เหรียญฯ ต่ำกว่าราคาทองคำตลาด spot ล่าสุดที่เคลื่อนไหวบริเวณ 1,590 เหรียญฯ คาดราคาทองคำ GFJ20 วันนี้จะอยู่ในกรอบ 24,900- 25,200 บาท จากทิศทางราคาทองคำที่ยังผันผวนในระหว่างวัน กอปรกับความเสียหายจาก FX ทำให้ฝ่ายวิจัยไม่แนะนำให้ถือสถานะข้ามวัน จึงคงให้นักลงทุน Trading บริเวณ 1,580-1,610 เหรียญฯ เทียบเท่า 24,860-25,340 บาท และกำหนดจุด Cut Loss ไว้ 100 บาท เพื่อป้องกันความเสี่ยง หากราคาทองคำเคลื่อนไหวผิดจากคาด

เทคนิก Gold Spot



ที่มา : ฝ่ายวิจัย ASPS

GOLD Technical: ราคาทองคำอยู่ในลักษณะการแกว่งตัวลงใกล้ทดสอบแนวรับที่ \$1555 ประเมินว่าหากลงมาทดสอบบริเวณดังกล่าวเป็นโอกาสในการเข้าซื้อสะสม ประเมินว่ามีโอกาสเกิด Technical Rebound ขณะที่ MACD ยังสามารถยืนยันเหนือแกนศูนย์สนับสนุนการปรับตัวขึ้น

Gold Futures

FUTURES	Last	Chg	%Chg	Vol.	OI	OI Chg
GFJ20	24,960	30	0.12	263	724	-35
GFJM20	24,860	-110	-0.44	111	483	16
GFQ20	25,100	0	0.44	46	575	-18

Mini Gold Futures

	Last	Chg	%Chg	Vol.	OI	OI Chg
GF10J20	24,930	-30	-0.04	6,434	12,504	155
GF10M20	24,990	-20	-0.04	3,624	8,478	749
GF10Q20	25,100	20	0.12	1,035	3,788	-86

หมายเหตุ : ราคาปิดของ Gold Futures (Night Session)

Settle ณ เวลา 22.00 น. และปริมาณการซื้อขายเกิดขึ้นใน

ช่วงเวลา 19.30-22.30 น.

ที่มา : ฝ่ายวิจัย ASPS

ASPS Gold Valuation Matrix (เหรียญ/ทroyออนซ์)

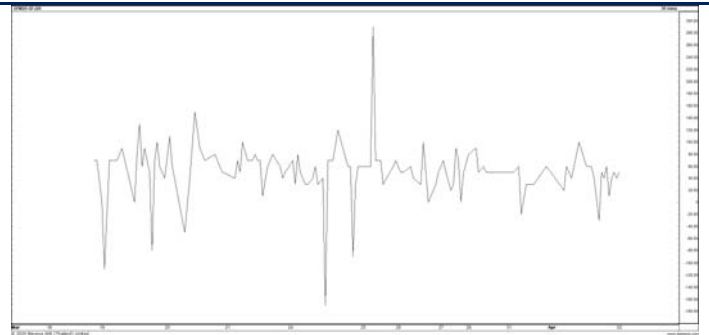
	←			Dollar Index			→					
	93	94	95	96	97	98	99	100	101	102	103	
Nymex (USD/Barrel)	40	1,617.66	1,589.21	1,560.76	1,532.31	1,503.86	1,475.41	1,446.96	1,418.52	1,390.07	1,361.62	1,333.17
	43	1,616.71	1,588.26	1,559.81	1,531.36	1,502.91	1,474.47	1,446.02	1,417.57	1,389.12	1,360.67	1,332.22
	46	1,615.76	1,587.31	1,558.86	1,530.42	1,501.97	1,473.52	1,445.07	1,416.62	1,388.17	1,359.72	1,331.28
	49	1,614.82	1,586.37	1,557.92	1,529.47	1,501.02	1,472.57	1,444.12	1,415.67	1,387.23	1,358.78	1,330.33
	52	1,613.87	1,585.42	1,556.97	1,528.52	1,500.07	1,471.62	1,443.18	1,414.73	1,386.28	1,357.83	1,329.38
	55	1,612.92	1,584.47	1,556.02	1,527.57	1,499.13	1,470.68	1,442.23	1,413.78	1,385.33	1,356.88	1,328.43
	58	1,611.97	1,583.53	1,555.08	1,526.63	1,498.18	1,469.73	1,441.28	1,412.83	1,384.38	1,355.94	1,327.49
	61	1,611.03	1,582.58	1,554.13	1,525.68	1,497.23	1,468.78	1,440.33	1,411.89	1,383.44	1,354.99	1,326.54
	64	1,610.08	1,581.63	1,553.18	1,524.73	1,496.28	1,467.84	1,439.39	1,410.94	1,382.49	1,354.04	1,325.59
	67	1,609.13	1,580.68	1,552.24	1,523.79	1,495.34	1,466.89	1,438.44	1,409.99	1,381.54	1,353.09	1,324.65
	70	1,608.19	1,579.74	1,551.29	1,522.84	1,494.39	1,465.94	1,437.49	1,409.04	1,380.60	1,352.15	1,323.70
	73	1,607.24	1,578.79	1,550.34	1,521.89	1,493.44	1,464.99	1,436.55	1,408.10	1,379.65	1,351.20	1,322.75

การแปลงราคาทองคำให้เป็นบาท

GOLD Londin AM (USD/Ounce)	FX (บาท/ USD)				
	32.00	32.25	32.50	32.75	33.00
1,550	23,576	23,760	23,945	24,129	24,313
1,570	23,881	24,067	24,254	24,440	24,627
1,590	24,185	24,374	24,563	24,752	24,940
1,610	24,489	24,680	24,872	25,063	25,254
1,630	24,793	24,987	25,181	25,374	25,568
1,650	25,097	25,293	25,489	25,686	25,882
1,670	25,402	25,600	25,798	25,997	26,195
1,690	25,706	25,907	26,107	26,308	26,509
1,710	26,010	26,213	26,416	26,620	26,823

ที่มา : ฝ่ายวิจัย ASPS

Spread ระหว่าง GFM20 – GFJ20



ที่มา : ฝ่ายวิจัย ASPS

คำนวณกำไรขาดทุนของ Gold Futures

บัลลงกุนรายย่อย				
(ค่าธรรมเนียม 490.10 บาท/สัญญา/ข้าง)				
ราคาปิด future	เปลี่ยนแปลง	กำไร (ขาดทุน)	ค่าธรรมเนียม+ VAT (บาท)	กำไร (ขาดทุน)สุทธิ
25,210.00	250.0	12,500	(1,049)	11,451
25,160.00	200.0	10,000	(1,049)	8,951
25,110.00	150.0	7,500	(1,049)	6,451
25,060.00	100.0	5,000	(1,049)	3,951
25,010.00	50.0	2,500	(1,049)	1,451
24,960.00	0.0	-	(1,049)	(1,049)
24,910.00	-50.0	(2,500)	(1,049)	(3,549)
24,860.00	-100.0	(5,000)	(1,049)	(6,049)
24,810.00	-150.0	(7,500)	(1,049)	(8,549)
24,760.00	-200.0	(10,000)	(1,049)	(11,049)
24,710.00	-250.0	(12,500)	(1,049)	(13,549)

ที่มา : ฝ่ายวิจัย ASPS

คำนวณกำไรขาดทุนของ Mini Gold Futures

บัลลงกุนรายย่อย				
(ค่าธรรมเนียม 98.10 บาท/สัญญา/ข้าง)				
ราคาปิด future	เปลี่ยนแปลง	กำไร (ขาดทุน)	ค่าธรรมเนียม+ VAT (บาท)	กำไร (ขาดทุน)สุทธิ
25,180.00	250.0	2,500	(210)	2,290
25,130.00	200.0	2,000	(210)	1,790
25,080.00	150.0	1,500	(210)	1,290
25,030.00	100.0	1,000	(210)	790
24,980.00	50.0	500	(210)	290
24,930.00	0.0	-	(210)	(210)
24,880.00	-50.0	(500)	(210)	(710)
24,830.00	-100.0	(1,000)	(210)	(1,210)
24,780.00	-150.0	(1,500)	(210)	(1,710)
24,730.00	-200.0	(2,000)	(210)	(2,210)
24,680.00	-250.0	(2,500)	(210)	(2,710)

ที่มา : ฝ่ายวิจัย ASPS