

กลยุทธ์การลงทุนอนุพันธ์

SET50 Futures:

คาด SET50 ปรับฐานในระยะสั้น โดยมีตัวเลขเศรษฐกิจ รวมถึงผลประกอบการ ที่จะลดลงตัว เป็นแรงกดดัน แนะนำให้ Short S50M20 ไม่ต่ำกว่า 820 จุด เป้าทำกำไร 800 จุด Cut Loss 4 จุดจากทุน

SET50 Option:

แนะนำถือสถานะ Long S50M20P850 ทุน 72 จุด ปัจจุบันมีกำไร 4 จุด เป้าทำกำไรที่ 90 จุด (SET50=825) แต่ให้ Stop Profit ที่ทุนคาดว่า SET50 น่าจะเข้าสู่ช่วงปรับฐานในระยะสั้น

Single Stock Futures:

สถานะ Long STAM20 ทุน 11.15 บาท ปัจจุบันมีกำไร 7.2% แนะนำถือต่อ เป้าทำกำไรที่ 12 บาท และให้ ตั้ง Stop Profit ที่ ทุน เพื่อเปิดโอกาสขาดทุนในรอบนี้

นักลงทุนเปิด Short TRUEM20 ได้ที่ทุน 3.39 บาท ปัจจุบันมีกำไร 9% แนะนำถือต่อ เป้าทำกำไรที่ 3.16 บาท Stop profit ที่ทุน หากปรับลดอัตราค่าบริการจะสร้างแรงกดดันต่อผลประกอบการ

Gold Futures:

ราคาทองคำถูกขายทำกำไร แม้ปัจจัยแวดล้อมยังเอื้อต่อทิศทางราคา ระยะสั้นคาดไม่ผ่าน 1730\$

แนะนำ Trading GFJ20 กรอบ 26450 - 26920 บาท(1700-1730\$) และให้เปิด Short ที่กรอบบน

สถานะของนักลงทุน

	All Futures Long(Short) Position : Contract			Accumulated Long(Short)		
	Long	Short	Net	2 Days	1 Weeks	1 Months
Institution	117,078	95,835	21,243	36,333	39,182	264,093
Foreign	84,988	79,205	5,783	5,135	26,891	49,537
Retail	189,884	216,910	-27,026	-41,468	-66,073	-313,630

	SET50 Futures Long(Short) Position : Contract			Accumulated Long(Short)		
	Long	Short	Net	2 Days	1 Weeks	1 Months
Institution	39,393	40,600	-1,207	976	223	64,293
Foreign	69,737	59,775	9,962	6,324	23,222	-24,118
Retail	106,173	114,928	-8,755	-7,300	-23,445	-40,175

	Single Stock Futures Long(Short) Position : Contract			Accumulated Long(Short)		
	Long	Short	Net	2 Days	1 Weeks	1 Months
Institution	65,605	37,026	28,579	42,476	37,583	201,712
Foreign	9,581	12,615	-3,034	1,534	10,764	61,041
Retail	44,311	69,856	-25,545	-44,010	-48,347	-262,753

	Metal Futures Long(Short) Position : Contract			Accumulated Long(Short)		
	Long	Short	Net	2 Days	1 Weeks	1 Months
Institution	9,350	8,629	721	-223	-1,253	2,813
Foreign	5,670	6,810	-1,140	-2,718	-7,090	35,254
Retail	26,972	26,553	419	2,941	8,343	-38,067

	Call Option Long(Short) Position : Contract			Accumulated Long(Short)		
	Long	Short	Net	2 Days	1 Weeks	1 Months
Institution	112	150	-38	-15	586	116
Foreign	25	12	13	323	841	-2,970
Retail	883	870	13	-319	-1,221	-948

	Put Option Long(Short) Position : Contract			Accumulated Long(Short)		
	Long	Short	Net	2 Days	1 Weeks	1 Months
Institution	58	132	-74	-126	-280	-1,759
Foreign	1	57	-56	-76	-103	149
Retail	1,137	1,007	130	202	444	1,709

ที่มา : ฝ่ายวิจัย ASPS

ข้อมูลในเอกสารฉบับนี้ รวบรวมมาจากแหล่งข้อมูลที่น่าเชื่อถือ อย่างไรก็ตาม บริษัทหลักทรัพย์ เอเซีย พลัส จำกัด ไม่สามารถที่จะยืนยันหรือรับรองความถูกต้องของข้อมูลเหล่านี้ได้ ไม่ว่าประการใดๆ บทวิเคราะห์ในเอกสารนี้ จัดทำขึ้นโดยอ้างอิงหลักเกณฑ์ทางวิชาการเกี่ยวกับหลักการวิเคราะห์ และมีได้เป็นการชี้แนะ หรือเสนอแนะให้ซื้อหรือขายหลักทรัพย์ใดๆ การตัดสินใจซื้อหรือขายหลักทรัพย์ใดๆ ของผู้อ่าน ไม่ว่าจะเกิดจากการอ่านบทความในเอกสารนี้หรือไม่ก็ตาม ล้วนเป็นผลจากการใช้วิจารณญาณของผู้อ่าน โดยไม่มีส่วนเกี่ยวข้องกับหรือพันธะผูกพันใดๆ กับ บริษัทหลักทรัพย์ เอเซีย พลัส จำกัด ไม่ว่ากรณีใด

วันพฤหัสบดีที่ 16 เมษายน พ.ศ. 2563

SET50 Index Futures / Option	P. 2
Single Stock Futures	P. 4
Gold Futures	P. 7

*ภายใต้สภาวะที่ตลาดผันผวนกับความผันผวนสูง ทำให้กรมปรับกลยุทธ์ใน Derivative Talk ต้องสามารถดำเนินการได้อย่างรวดเร็วขึ้น ฝ่ายวิจัยฯ จึงได้มีการเพิ่มช่องทางติดตามคำแนะนำกลยุทธ์การซื้อขายระหว่างวันทำการผ่าน 2 ช่องทาง เพื่อให้ให้นักลงทุนสามารถปรับเปลี่ยนกลยุทธ์ได้มีประสิทธิภาพมากยิ่งขึ้น คือ

- 1.Application: ASP Smart
- 2.Telegram: ASIAPLUS GROUP (<http://bit.ly/TeleAsiaplusgroup>)

Derivatives Team เลขทะเบียน
นักวิเคราะห์ฯ

เกิดศักดิ์ ทวีธรรส	004132
ประสิทธิ์ รัตนกิจนถ, CISA, CFA	025917
วอลพรรณ บ้อยธัญกร	019994
เขานรัชย์ พันธนาภกิจ	064045
จรรยาธรรณ จังจิราณนท์	ผู้ช่วยนักวิเคราะห์ฯ

SET50 Overview

การรายงานดัชนีชี้วัดเศรษฐกิจสหรัฐฯ ที่ออกมาเป็นลบ จากผลกระทบของ COVID-19 ทั้งในส่วนของ ยอดขายปลีกในเดือน มี.ค. หดตัวแรง 8.7%MoM และการรายงานสต็อกน้ำมันดิบสหรัฐฯโดย EIA ที่ เพิ่มขึ้น 19.25 ล้านบาร์เรลมากกว่าที่ตลาดคาดไว้ที่ 11.68 ล้านบาร์เรลกดดันราคาน้ำมันดิบ Brent วานนี้ ปรับลงแรง 6.45% ขณะที่สถานการณ์ COVID-19 ในสหรัฐฯแม้ว่าจะเพิ่มขึ้นทรงตัวในช่วง 2-3 หมื่น ราย/วัน แต่นักลงทุนให้น้ำหนักไปที่การรายงานงบ 1Q63 ซึ่งวานนี้กลุ่ม ธ.พ. หลายบริษัท เช่น BANK of America, Goldman Sach และ Citi Group ออกมาหดตัวเฉลี่ย 46%yoyกดดันราคาหุ้นปรับลดลง เฉลี่ย 4% และกดดันตลาดหุ้นสหรัฐฯวานนี้ปรับลงกว่า 2% ขณะที่บ้านเราหุ้นในกลุ่ม ธ.พ. จะเริ่มเข้าสู่รายงานงบ 1Q62 เช่นกัน โดยฝ่ายวิจัยได้ทำกำไรทำ Earining Preview 5 ธ.พ. (BBL KBANK SCB TISCO และ KKP) คาดทำกำไรสุทธิรวม 2.4 หมื่นล้านบาท หดตัว 21%yoy จึงอาจเห็นแรงขายลด ความเสี่ยงก่อนการรายงานงบฯ หลังจากหุ้นในกลุ่มปรับขึ้นในสัปดาห์ที่ผ่านมา 3% ภายใต้ปัจจัย ที่ไม่น่าหนักทางลบข้างต้น จึงคาด SET50 Index อยู่ในช่วงปรับฐานตามกรอบ 800 – 830 จุด ส่วน ประเด็นอื่น ๆ ที่ต้องติดตาม ให้ความสนใจที่รอบเวลาของ พ.ร.ก. พungเศรษฐกิจ 3 ฉบับวงเงินรวม 1.9 ล้านล้านบาทที่ได้ผ่าน ครม. เป็นที่เรียบร้อยแล้ว ซึ่งปัจจุบันอยู่ระหว่างนำขึ้นทูลเกล้าฯ และคาดว่าจะมีผล รวดสิ้นเดือน เม.ย. หรือ ต้น เดือน พ.ค. 2563 และการพิจารณาการใช้ พ.ร.ก.ฉุกเฉินว่าจะมีการขยาย ต่อไปอีกจากเดิมที่จะสิ้นสุดวันที่ 30 เม.ย. 2563 หรือไม่ หลังจากจำนวนผู้ติดเชื้อรายใหม่ของบ้านเรา เพิ่มขึ้นในระดับต่ำกว่า 50 รายเป็นเวลา 5 วันติด

SET50 Index Futures

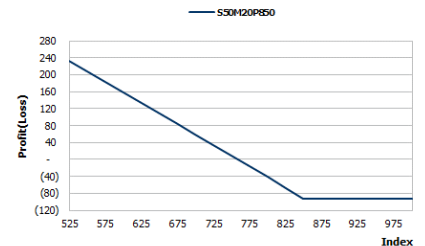
Direction Trading: คาด SET50 ปรับฐานในระยะสั้น โดยมีตัวเลขเศรษฐกิจ รวมถึงผลประกอบการ ที่ ชะลอตัว เป็นแรงกดดัน แนะนำให้ Short S50M20 ไม่ต่ำกว่า 820 จุด เป้าทำกำไร 800 จุด Cut Loss 4 จุดจากทุน

Spread Trading: Spread ระหว่าง S50U20-S50M20 ปัจจุบันอยู่ที่ -6.40 จุด ซึ่งใกล้เคียงกับค่าทาง ทฤษฎีที่ -5.56 จุด จึงแนะนำ Wait & See หลังจาก Spread ไม่กว้างมากพอที่จะทำกำไร

SET50 Option : แนะนำถือสถานะ Long S50M20P850 ทุน 72 จุด ปัจจุบันมีกำไร 4 จุด เป้าทำกำไรที่ 90 จุด (SET50=825) แต่ให้ Stop Profit ที่ทุนคาดว่า SET50 น่าจะเข้าสู่ช่วงปรับฐานในระยะสั้น

	SET50	S50M20	S50U20
แนวรับ	800	800	795
แนวต้าน	830	825	820

*ภายใต้ภาวะที่ตลาดผันผวนกับความผันผวนสูง ฝ่ายวิจัยจึงได้มีการเพิ่มช่องทางติดตามคำแนะนำ กลยุทธ์การซื้อขายระหว่างวันผ่าน 2 ช่องทาง คือ
1.Application: ASP Smart
2.Telegram: ASIAPLUS GROUP
(<http://bit.ly/TeleAsiaplusgroup>)



หมายเหตุ : ตัวคูณดัชนีเท่ากับ 200 บาท ต่อ 1 จุดของดัชนี

	Last	1Yr Hist. Volatility	2Week Hist. Volatility
SET50 Index	828.38	29.6010	45.6369

Call Option

	Premium	Chg	Break Even	Intrinsic Value	Time Value	All-in-Premium	Theory Price	Volume	Open Interest	Implied Volatility	Delta	Effective Gearing	Time Decay
S50M20C900	30.00	-5.50	> 930	0.00	30.00	0.12	42.14	156	1096	39.03	0.34	9.31	0.12
S50M20C875	40.40	-7.40	> 915.4	0.00	40.40	0.11	50.23	91	726	40.79	0.40	8.26	0.11
S50M20C850	51.60	-9.00	> 901.6	0.00	51.60	0.09	59.52	126	1953	42.62	0.47	7.49	0.09
S50M20C825	64.80	-11.00	> 889.8	3.38	61.42	0.07	70.11	26	1229	44.57	0.53	6.77	0.07
S50M20C800	82.00	-13.00	> 882	28.38	53.62	0.06	82.08	31	899	47.67	0.59	5.97	0.06

Put Option

	Premium	Chg	Break Even	Intrinsic Value	Time Value	All-in-Premium	Theory Price	Volume	Open Interest	Implied Volatility	Delta	Effective Gearing	Time Decay
S50M20P900	106.80	13.80	< 793.2	71.62	35.18	-0.04	119.11	6	693	40.29	-0.64	-5.42	-0.04
S50M20P875	92.00	12.40	< 783	46.62	45.38	-0.05	102.26	7	372	38.48	-0.60	-5.68	-0.05
S50M20P850	76.00	6.00	< 774	21.62	54.38	-0.07	86.61	47	458	42.81	-0.52	-5.85	-0.07
S50M20P825	68.00	5.30	< 757	0.00	68.00	-0.09	72.27	62	398	45.67	-0.46	-5.58	-0.09
S50M20P800	59.90	6.40	< 740.1	0.00	59.90	-0.11	59.30	142	731	49.14	-0.40	-5.38	-0.11

ที่มา : ฝ่ายวิจัย ASPS

ภาพรวมการซื้อขาย SET50 Index

UNDERLYING	Close	Chg	%Chg	สรุปการซื้อขาย
SET50	828.38	-16.94	-2.04%	15/04/2020

Symbol	Settle	Chg	%Chg	Vol.	OI	OI Chg
S50J20	826.50	-16.9	-2.0%	43	201	-11
S50K20	823.30	-18.1	-2.2%	55	73	19
S50M20	823.60	-17.5	-2.1%	199,248	222,965	9,827
S50N20	817.20	-17.7	-2.2%	12,357	13,419	-82
S50Q20	816.30	-17.5	-2.1%	2,356	6,193	120
S50H21	811.00	-17.2	-2.1%	1,244	1,088	87

SET50 Futures Long(Short) : ลักษณะ	สถานะ Long(Short)		
	Long	Short	Net
สถาบัน	39,393	40,600	-1,207
ต่างชาติ	69,737	59,775	9,962
รายย่อย	106,173	114,928	-8,755

	2 วัน		2 สัปดาห์		QTD
	2 วัน	2 สัปดาห์	2 วัน	2 สัปดาห์	
สถาบัน	976	37,417	-73,988		
ต่างชาติ	6,324	-14,194	140,898		
รายย่อย	-7,300	-23,223	-66,910		

ที่มา : ฝ่ายวิจัย ASPS

คาดการณ์ Spread ณ สิ้นเดือนจาก ASPS Model

เป้าหมาย Spread ซีรียใกล้ - ซีรียไกล

	S50J20	S50K20	S50M20	S50N20	S50Q20	S50U20
ณ 29 เม.ย.63 ณ 28 พ.ค.63 ณ 29 มิ.ย.63 ณ 30 ก.ค.63 ณ 28 ส.ค.63 ณ 29 ก.ย.63						
S50J20						
S50K20	-1.60					
S50M20	-1.32	0.28				
S50N20	-1.47	0.13	-0.15			
S50Q20	-5.84	-4.23	-4.52	-4.37		
S50U20	-6.88	-5.28	-5.56	-5.41	-1.04	

* สมมติฐานอัตราดอกเบี้ยนโยบายระหว่าง มิ.ย. - ก.ย. 63 เท่ากับ 0.5%

ที่มา : ฝ่ายวิจัย ASPS

คำนวณกำไรขาดทุนของ SET50 Futures

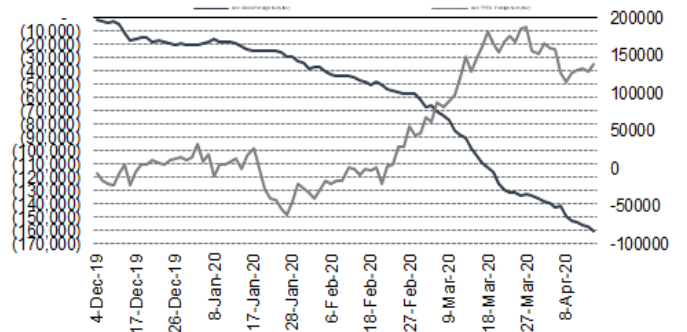
นักลงทุนรายย่อย (ค่าธรรมเนียม 87.10 บาท/สัญญา/ข้าง)

ราคาปิด Futures	chg (จุด) เทียบกับ	กำไร (ขาดทุน)	ค่าธรรมเนียม+ VAT (บาท)	กำไร (ขาดทุน)สุทธิ
828.60	5.0	1,000	(186)	814
827.60	4.0	800	(186)	614
826.60	3.0	600	(186)	414
825.60	2.0	400	(186)	214
824.60	1.0	200	(186)	14
823.60	0.0	0.0	(186)	(186)
822.60	-1.0	(200)	(186)	(386)
821.60	-2.0	(400)	(186)	(586)
820.60	-3.0	(600)	(186)	(786)
819.60	-4.0	(800)	(186)	(986)
818.60	-5.0	(1,000)	(186)	(1,186)

ที่มา : ฝ่ายวิจัย ASPS

ความสัมพันธ์สถานะของนักลงทุนต่างประเทศในตราสารทุน

และ SET50 Futures



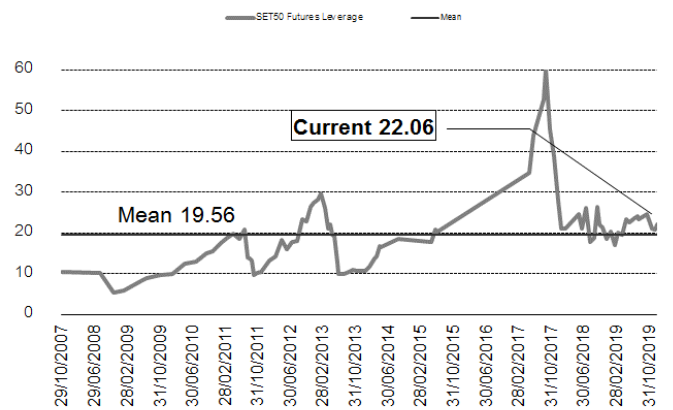
ที่มา : ฝ่ายวิจัย ASPS

SET50 ที่ระดับค่า PER ต่างๆ

SET 50 Sensitivity	ม.ค. 62E	มี.ค. 62E	เม.ย. 62E	พ.ค. 62E	มิ.ย. 62E	ก.ย. 62E	ธ.ค. 62E
PER 15.5	898	870	857	843	830	789	748
PER 16	926	899	885	871	857	815	773
PER 16.5	955	927	912	898	883	840	797
PER 17	984	955	940	925	910	866	821
PER 17.5	1,013	983	967	952	937	891	845
PER 18	1,042	1,011	995	979	964	916	869
PER 18.5	1,071	1,039	1,023	1,007	990	942	893
PER 19	1,100	1,067	1,050	1,034	1,017	967	918

ที่มา : ฝ่ายวิจัย ASPS

ระดับ Leverage ของ SET50 Futures



ที่มา : Thailand Clearing House, ฝ่ายวิจัย ASPS

Single Stock Futures

Long STAM20

สถานการณ์การระบาดของ COVID-19 ทำให้คำสั่งซื้อจากลูกค้าจีนและยุโรปเพิ่มขึ้นชัดเจนในงวด 1H63 จาก คาดว่าจะทำให้ STA สามารถทยอยปรับเพิ่มราคาขายถุงมือยางได้ดีขึ้นในปี 2563 และช่วยหนุนผลประกอบการเติบโต QoQ และ YoY นอกจากนี้ ราคาขายอยู่ในทิศทางฟื้นตัว ตามทิศทางราคาน้ำมันดิบหลังจากการกลุ่มผู้ผลิตน้ำมันสามารถหาข้อสรุปร่วมกันเพื่อปรับลดกำลังการผลิต 15 mbpd หรือราว 15% ของอุปทานน้ำมันโลก จะเป็น Sentiment บวกในระยะสั้นต่อราคาหุ้น

ส่วนภาพทางเทคนิค ราคาอยู่ในลักษณะแกว่งตัวแคบๆเหนือแนวรับ EMA บริเวณ 11.30 บาทพร้อมทั้งปิดเป็นแท่งเทียนเงาล่างยาว สะท้อนภาพมีแรงซื้อหนุนกลับเข้ามา ทั้งนี้ ประเมินว่าเป็นโอกาสน่าเข้าสะสม ประเมินว่าราคาย่อลงมาเพื่อทำจังหวะการยก Low ขึ้น มีโอกาสฟื้นตัวในระยะถัดไป

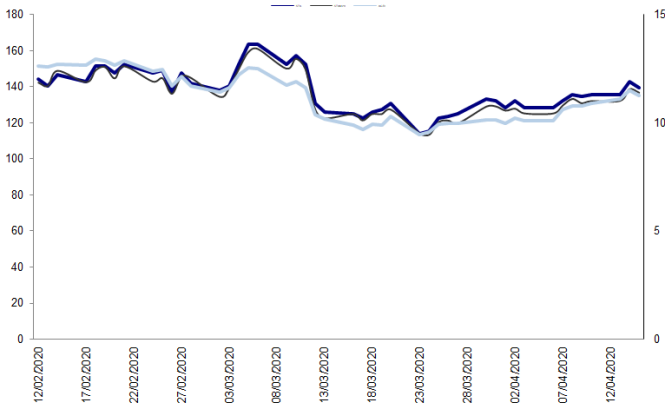
กลยุทธ์การลงทุน

สถานะ Long STAM20 ทุน 11.15 บาท ปัจจุบันกำไร 7.3% แนะนำถือต่อ เป้าหมายทำกำไร 12 บาท และ ตั้ง Stop profit ที่ 11.10

Future								Underlying			
Future	Settle Price	Basis	ASP Theory Price	Vol	OI	OI Change	Leverage	Upside	PER 62F	PBV 62F	EPS GROWTH 62F
STAM20	11.39	-0.21	11.63	395	1603	297	3.55	20.69%	17.81	0.70	23.10%

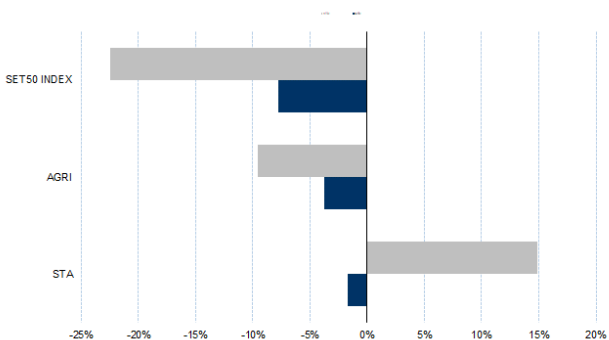
ที่มา : ฝ่ายวิจัย ASPS

Historical Price



ที่มา : ฝ่ายวิจัย ASPS

Historical Return



ที่มา : ฝ่ายวิจัย ASPS

คำนวณกำไรขาดทุนของ Stock Futures

ราคาปิด future	chg (จุด) เทียบกับราคา	นักลงทุนรายย่อย			
		กำไร (บาท)	ค่าธรรมเนียม +VAT (บาท)	กำไรสุทธิ (บาท)	
11.89	0.5	500	4.03	496	
11.79	0.4	400	4.03	396	
11.69	0.3	300	4.03	296	
11.59	0.2	200	4.03	196	
11.49	0.1	100	4.03	96	
11.39	0.0	-	4.03	(4)	
11.29	-0.1	(100)	4.03	(104)	
11.19	-0.2	(200)	4.03	(204)	
11.09	-0.3	(300)	4.03	(304)	
10.99	-0.4	(400)	4.03	(404)	
10.89	-0.5	(500)	4.03	(504)	

ที่มา : ฝ่ายวิจัย ASPS

Technical Chart



ที่มา : ฝ่ายวิจัย ASPS

Single Stock Futures

Short TRUEM20

จากราคาปัจจุบัน Upside จำกัดเข้าใกล้ Fair Value ที่ทางฝ่ายวิจัยประเมินไว้ที่ 3.70 บาท รวมถึงจะมีประเด็นการประชุมเพื่อลดค่าบริการมือถือ 10-30% อาจสร้างแรงกดดันทิศทางผลประกอบการและกระทบต่อราคาหุ้นในระยะสั้น ทั้งนี้ทุก ARPU ที่ลดลง 1% จากสมมติฐานของฝ่ายวิจัยฯ จะกระทบต่อผลขาดทุนของ TRUE เพิ่มขึ้น 51% และมีผลต่อ FV ลดลง 0.1 บาท/หุ้น

ส่วนภาพทางเทคนิค ราคาอยู่ในลักษณะการแกว่งขึ้นหลังลงไปแรง แต่การที่ฟื้นขึ้นมาแรงจากจุดต่ำสุดราว 60% ทำให้การปรับขึ้นเริ่มจำกัด ประกอบกับเริ่มติดแนวต้านที่ 3.46 บาท และเริ่มเห็นการถอยตัวลง ทั้งนี้หากหลุดแนวรับสำคัญที่ 3.38 บาทลงมา มีโอกาสลงไปปรับฐานกันใหม่

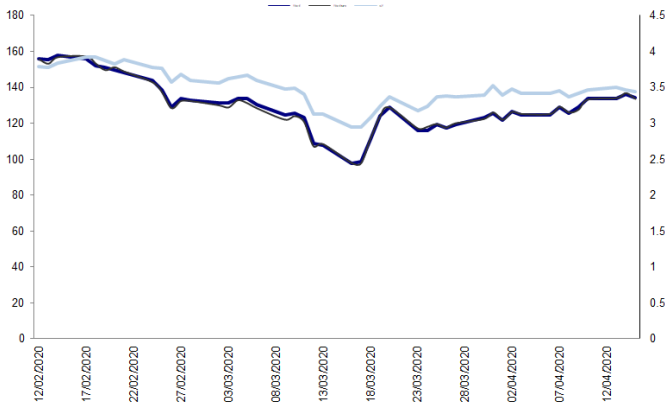
กลยุทธ์การลงทุน

เปิดสถานะ Short TRUEM20 ได้ที่ 3.39 บาท แนะนำถือต่อ เป้าหมายทำกำไร 3.16 บาท และตั้ง Stop profit ที่หุ้น

Future								Underlying			
Future	Settle Price	Basis	ASP Theory Price	Vol	OI	OI Change	Leverage	Upside	PER 62F	PBV 62F	EPS GROWTH 62F
TRUEM20	3.34	-0.02	3.37	10494	35771	-875	12.63	13.10%		0.93	18.47%

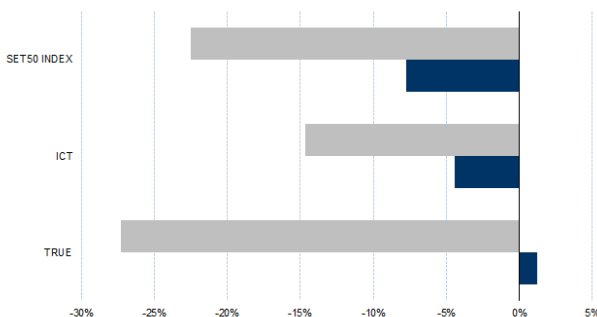
ที่มา : ฝ่ายวิจัย ASPs

Historical Price



ที่มา : ฝ่ายวิจัย ASPs

Historical Return



ที่มา : ฝ่ายวิจัย ASPs

คำนวณกำไรขาดทุนของ Stock Futures

ราคาปิด future	chg (จุด) เทียบกับราคาปิด	นัทลงทุนรายย่อย			
		กำไร (บาท)	ค่าธรรมเนียม +VAT (บาท)	กำไร (บาท)สุทธิ	
4.34	-1.00	(1,000)	1.14	(1,001)	
4.14	-0.80	(800)	1.14	(801)	
3.94	-0.60	(600)	1.14	(601)	
3.74	-0.40	(400)	1.14	(401)	
3.54	-0.20	(200)	1.14	(201)	
3.34	0.00	-	1.14	(1)	
3.14	0.20	200	1.14	199	
2.94	0.40	400	1.14	399	
2.74	0.60	600	1.14	599	
2.54	0.80	800	1.14	799	
2.34	1.00	1,000	1.14	999	

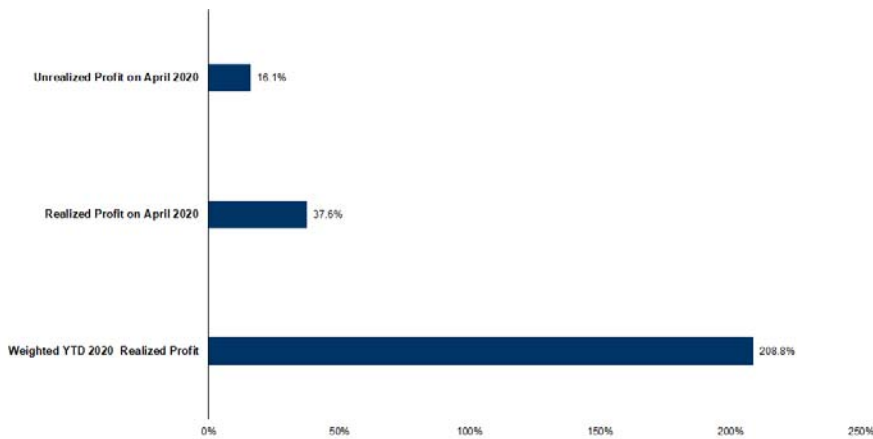
ที่มา : ฝ่ายวิจัย ASPs

Technical Chart



ที่มา : ฝ่ายวิจัย ASPs

Tracking Performance



หมายเหตุ: การคำนวณกำไรและขาดทุนสุทธิเป็นค่าเฉลี่ยของกำไรและขาดทุนสุทธิของพอร์ตการลงทุนทั้งหมดที่คำนวณตามมูลค่าตลาด ณ สิ้นงวด และแสดงเป็นค่าเฉลี่ยของกำไรและขาดทุนสุทธิของพอร์ตการลงทุนทั้งหมดที่คำนวณตามมูลค่าตลาด ณ สิ้นงวด

ที่มา : ฝ่ายวิจัย ASPS

Top 20 Most Active Volume

No.	Future	Settle Price	Basis	ASP Theory Price	Vol	OI	OI Change	Leverage	Resistance	Support
1	TRUEM20	3.34	-0.02	3.37	10494	35771	-875	12.63	3.45	3.12
2	IRPCM20	2.65	-0.01	2.67	6329	6707	0	5.00	2.74	2.26
3	BEMM20	8.87	-0.03	8.92	5481	4837	-4415	5.71	9.17	7.68
4	WHAM20	2.66	-0.04	2.71	3382	6861	986	3.38	2.78	2.30
5	JASM20	3.41	-1.64	5.06	3009	8997	-1993	5.78	3.81	3.22
6	GUNKULM20	2.40	-0.14	2.55	2507	27931	-501	7.43	2.45	2.13
7	MINTM20	20.31	-0.29	20.65	2486	4145	-336	2.71	21.17	16.75
8	ESSOM20	4.89	-0.41	5.31	2473	1611	650	3.10	5.46	4.26
9	SIRIM20	0.76	0.00	0.76	2181	28337	74	5.00	0.77	0.64
10	PTTM20	35.20	-0.30	35.59	2049	6126	-2	6.97	39.49	32.14
11	KCEM20	15.20	0.20	15.04	1649	1113	-129	2.48	16.04	13.87
12	TASCOM20	18.50	0.40	18.15	1620	684	288	4.96	18.22	17.00
13	CPFM20	25.82	0.07	25.82	1323	1850	293	4.03	27.06	24.05
14	PTTEPM20	77.50	-0.75	78.45	1240	2444	-415	3.60	89.83	70.41
15	KTBM20	10.93	0.03	10.18	1163	2047	-266	4.78	11.68	10.32
16	PTTGCM20	38.25	-0.75	39.10	1151	1487	370	3.31	40.88	31.29
17	THAIM20	4.95	-0.60	5.56	1088	1880	-259	6.35	6.01	3.81
18	IVLM20	25.35	-0.40	25.82	1086	1621	-119	3.34	26.99	21.15
19	AOTM20	54.66	-0.09	54.89	1011	5942	-397	4.99	58.88	51.81
20	VGIM20	6.83	-0.12	6.97	1007	45	6	4.46	7.11	5.94

ที่มา : ฝ่ายวิจัย ASPS

Gold Futures

ราคาทองคำตลาดสหรัฐเมื่อคืน ปรับลดลง 7.05 เหรียญฯ หรือ 0.41% ปิดอยู่ที่ 1,717 เหรียญฯ จากแรงเทขายทำกำไร หลังราคาดีดตัวขึ้นต่อเนื่อง 4 วันทำการรวมแล้ว 43 เหรียญฯ นอกจากนี้การเคลื่อนไหวของค่าเงินดอลลาร์ที่แข็งค่าขึ้น แม้สหรัฐเปิดเผยข้อมูลเศรษฐกิจย่ำแย่ ทั้งยอดค้าปลีก, การผลิตภาคอุตสาหกรรม และดัชนีความเชื่อมั่นผู้สร้างบ้านดิ่งลงอย่างหนัก จากผลกระทบของโควิด-19 แต่การฟื้นตัวของดัชนีดอลลาร์ เกิดจากการ rebound หลังจากอ่อนไปกว่า 1.2% ในช่วงหลายทำการที่ผ่านมา ทำให้ Dollar Index วานนี้ขยับขึ้นมา 0.6% ปิดบริเวณ 99.46 จุด ถือเป็นอีกปัจจัยกดดันต่อราคาทองคำ โดยวันนี้และพรุ่งนี้ มีหลายประเด็นต้องติดตาม เฉพาะอย่างยิ่งตัวเลขจีดีพี 1 ของจีน ขณะที่ฝั่งสหรัฐ จะรายงานจำนวนผู้ขอรับสวัสดิการว่างงานรายสัปดาห์ และดัชนีชี้นำเศรษฐกิจ เป็นต้น ซึ่งล้วนบ่งชี้ผลกระทบทางเศรษฐกิจจากโควิด-19 และมีผลต่อตลาดหุ้นและทองคำในระยะต่อไป

กลยุทธ์การลงทุน

ราคาทองคำ GFJ20 เมื่อคืน ปรับลดลง 90 บาท ปิดอยู่ที่ 26,780 บาท เทียบเท่า 1,720.96 เหรียญฯ สูงกว่าราคาทองคำตลาด spot ล่าสุดที่เคลื่อนไหวบริเวณ 1,717 เหรียญฯ คาดราคาทองคำ GFJ20 วันนี้จะอยู่ในกรอบ 26,600-26,900 บาท จากทิศทางราคาทองคำยังแกว่งตัวในกรอบที่ประเมินไว้ ทำให้ฝ่ายวิจัยคงแนะนำให้นักลงทุน Trading บริเวณ 1,700-1,730 เหรียญฯ เทียบเท่า 26,450-26,920 บาท แต่หากราคาปรับขึ้นไปแตะกรอบบนเหนือ 1,730 เหรียญฯ แนะนำให้รอเปิดสถานะ Short GFJ20 เนื่องจากประเมินราคาดังกล่าวน่าจะเริ่มมี upside จำกัด ทั้งนี้ นักลงทุนควรกำหนดจุด Cut Loss ไว้ 100 บาท เพื่อป้องกันความเสี่ยง หากราคาทองคำเคลื่อนไหวผิดจากคาด

เทคนิก Gold Spot



ที่มา : ฝ่ายวิจัย ASPS

GOLD Technical: ราคาทองคำแกว่งขึ้น ผ่านแนวต้านที่ \$1700 มาได้ พร้อมปิดเป็นแท่งเทียนเขียวเต็มแท่ง สะท้อนภาพรวม มีโอกาสฟื้นต่อ โดยมีเส้น EMA ระยะสั้นทำหน้าที่เป็นแนวรับที่ \$1700 และ \$1680 ทั้งนี้ ประเมินแนวต้านกรอบบนไว้ที่ \$1760 ขณะที่ MACD ยืนเหนือแกนศูนย์ สนับสนุนโมเมนตัมเชิงบวก

Gold Futures

FUTURES	Last	Chg	%Chg	Vol.	OI	OI Chg
GFJ20	26,780	130	0.49	133	792	17
GFJM20	26,860	120	0.45	161	714	-4
GFQ20	26,880	60	0.64	55	360	27

Mini Gold Futures

	Last	Chg	%Chg	Vol.	OI	OI Chg
GF10J20	26,770	130	0.49	4,688	11,824	-123
GF10M20	26,890	160	0.64	3,622	5,867	127
GF10Q20	26,970	160	0.60	1,776	4,773	120

หมายเหตุ : ราคาปิดของ Gold Futures (Night Session) Settle ณ เวลา 22.00 น. และปริมาณการซื้อขายเกิดขึ้นในช่วงเวลา 19.30-22.30 น.

ที่มา : ฝ่ายวิจัย ASPS

ASPS Gold Valuation Matrix (เหรียญ/ทroyออนซ์)

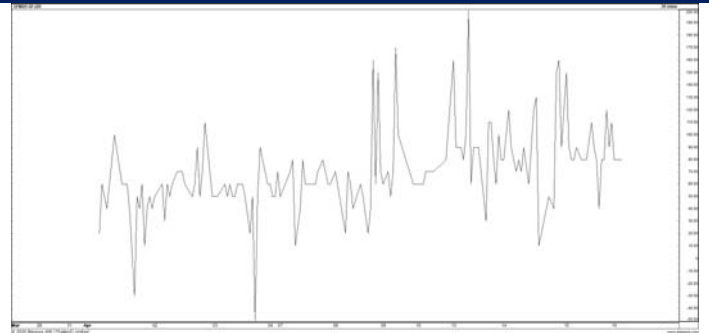
	←			Dollar Index			→					
	93	94	95	96	97	98	99	100	101	102	103	
40	1,617.66	1,589.21	1,560.76	1,532.31	1,503.86	1,475.41	1,446.96	1,418.52	1,390.07	1,361.62	1,333.17	
43	1,616.71	1,588.26	1,559.81	1,531.36	1,502.91	1,474.47	1,446.02	1,417.57	1,389.12	1,360.67	1,332.22	
46	1,615.76	1,587.31	1,558.86	1,530.42	1,501.97	1,473.52	1,445.07	1,416.62	1,388.17	1,359.72	1,331.28	
49	1,614.82	1,586.37	1,557.92	1,529.47	1,501.02	1,472.57	1,444.12	1,415.67	1,387.23	1,358.78	1,330.33	
52	1,613.87	1,585.42	1,556.97	1,528.52	1,500.07	1,471.62	1,443.18	1,414.73	1,386.28	1,357.83	1,329.38	
55	1,612.92	1,584.47	1,556.02	1,527.57	1,499.13	1,470.68	1,442.23	1,413.78	1,385.33	1,356.88	1,328.43	
58	1,611.97	1,583.53	1,555.08	1,526.63	1,498.18	1,469.73	1,441.28	1,412.83	1,384.38	1,355.94	1,327.49	
61	1,611.03	1,582.58	1,554.13	1,525.68	1,497.23	1,468.78	1,440.33	1,411.89	1,383.44	1,354.99	1,326.54	
64	1,610.08	1,581.63	1,553.18	1,524.73	1,496.28	1,467.84	1,439.39	1,410.94	1,382.49	1,354.04	1,325.59	
67	1,609.13	1,580.68	1,552.24	1,523.79	1,495.34	1,466.89	1,438.44	1,409.99	1,381.54	1,353.09	1,324.65	
70	1,608.19	1,579.74	1,551.29	1,522.84	1,494.39	1,465.94	1,437.49	1,409.04	1,380.60	1,352.15	1,323.70	
73	1,607.24	1,578.79	1,550.34	1,521.89	1,493.44	1,464.99	1,436.55	1,408.10	1,379.65	1,351.20	1,322.75	

การแปลงราคาทองคำให้เป็นบาท

GOLD Londin AM (USD/Ounce)	FX (บาท/ USD)				
	32.00	32.25	32.50	32.75	33.00
1,620	24,641	24,834	25,026	25,219	25,411
1,640	24,945	25,140	25,335	25,530	25,725
1,660	25,249	25,447	25,644	25,841	26,038
1,680	25,554	25,753	25,953	26,153	26,352
1,700	25,858	26,060	26,262	26,464	26,666
1,720	26,162	26,366	26,571	26,775	26,980
1,740	26,466	26,673	26,880	27,087	27,293
1,760	26,771	26,980	27,189	27,398	27,607
1,780	27,075	27,286	27,498	27,709	27,921

ที่มา : ฝ่ายวิจัย ASPS

Spread ระหว่าง GFM20 – GFJ20



ที่มา : ฝ่ายวิจัย ASPS

คำนวณกำไรขาดทุนของ Gold Futures

บัลลงกุนรายย่อย				
(ค่าธรรมเนียม 490.10 บาท/สัญญา/ข้าง)				
ราคาปิด future	เปลี่ยนแปลง	กำไร (ขาดทุน)	ค่าธรรมเนียม+ VAT (บาท)	กำไร (ขาดทุน)สุทธิ
27,030.00	250.0	12,500	(1,049)	11,451
26,980.00	200.0	10,000	(1,049)	8,951
26,930.00	150.0	7,500	(1,049)	6,451
26,880.00	100.0	5,000	(1,049)	3,951
26,830.00	50.0	2,500	(1,049)	1,451
26,780.00	0.0	-	(1,049)	(1,049)
26,730.00	-50.0	(2,500)	(1,049)	(3,549)
26,680.00	-100.0	(5,000)	(1,049)	(6,049)
26,630.00	-150.0	(7,500)	(1,049)	(8,549)
26,580.00	-200.0	(10,000)	(1,049)	(11,049)
26,530.00	-250.0	(12,500)	(1,049)	(13,549)

ที่มา : ฝ่ายวิจัย ASPS

คำนวณกำไรขาดทุนของ Mini Gold Futures

บัลลงกุนรายย่อย				
(ค่าธรรมเนียม 98.10 บาท/สัญญา/ข้าง)				
ราคาปิด future	เปลี่ยนแปลง	กำไร (ขาดทุน)	ค่าธรรมเนียม+ VAT (บาท)	กำไร (ขาดทุน)สุทธิ
27,020.00	250.0	2,500	(210)	2,290
26,970.00	200.0	2,000	(210)	1,790
26,920.00	150.0	1,500	(210)	1,290
26,870.00	100.0	1,000	(210)	790
26,820.00	50.0	500	(210)	290
26,770.00	0.0	-	(210)	(210)
26,720.00	-50.0	(500)	(210)	(710)
26,670.00	-100.0	(1,000)	(210)	(1,210)
26,620.00	-150.0	(1,500)	(210)	(1,710)
26,570.00	-200.0	(2,000)	(210)	(2,210)
26,520.00	-250.0	(2,500)	(210)	(2,710)

ที่มา : ฝ่ายวิจัย ASPS