

## กลยุทธ์การลงทุนอนุพันธ์

### SET50 Futures:

สถานะ Short S50M20 ทุน 821 จุด ปิดรับกำไร 21 จุด คาด SET50 ดีดตัวขึ้นจากข่าวแนวโน้มที่ดีของ ยอดด้าน COVID-19 เปิด Long S50M20 ไม่เกิน 800 จุด เป้าทำกำไร 812 จุด Cut Loss 4 จุดจากทุน

### SET50 Option:

สถานะ Long S50M20P850 ทุน 72 จุด ปิดรับกำไร 18 จุด แนะนำสลับมาเปิด Long S50M20C800 ที่ 60 จุด (SET50=795) เป้าทำกำไรที่ 80 จุด (SET50=815) Cut Loss 3 จุดจากทุน

### Single Stock Futures:

สถานะ Long STAM20 ทุน 11.15 บาท ถูกปิดที่ทุน แนะนำให้รอเปิด Short KTBM20 ที่ 10.70 บาท เป้าทำกำไรที่ 10 บาท และ Cut Loss 0.30 บาทจากทุน คาดผลประกอบการ 1Q63 จะลดตัว

สถานะ Short TRUEM20 ทุน 3.39 บาท ปัจจุบันมีกำไร 23% แนะนำถือต่อ เป้าทำกำไรที่ 3.16 บาท และให้ตั้ง Stop profit ที่ 3.33 บาท Lock กำไร 10%

### Gold Futures:

ราคาทองคำปรับขึ้นไปสูงสุดเกือบ 1740\$ ทำให้นักลงทุนเปิด Short GFJ20 ได้ไม่ต่ำกว่า 26980 บาท และมีกำไรกว่า 280 บาท แนะนำให้ปิดที่ราคาเปิดวันนี้ ซึ่งน่าจะทำได้กำไรกว่า 300 บาท/บาททองคำ

### สถานะของนักลงทุน

	All Futures Long(Short) Position : Contract			Accumulated Long(Short)		
	Long	Short	Net	2 Days	1 Weeks	1 Months
Institution	81,452	105,340	-23,888	-2,645	18,043	218,301
Foreign	75,681	72,295	3,386	9,169	12,934	21,762
Retail	197,813	177,311	20,502	-6,524	-30,977	-240,063

	SET50 Futures Long(Short) Position : Contract			Accumulated Long(Short)		
	Long	Short	Net	2 Days	1 Weeks	1 Months
Institution	33,354	44,950	-11,596	-12,803	-6,820	52,055
Foreign	59,907	60,753	-846	9,116	10,638	-43,147
Retail	122,629	110,187	12,442	3,687	-3,818	-8,908

	Single Stock Futures Long(Short) Position : Contract			Accumulated Long(Short)		
	Long	Short	Net	2 Days	1 Weeks	1 Months
Institution	39,906	53,633	-13,727	14,852	18,736	161,527
Foreign	10,298	7,167	3,131	97	5,065	54,306
Retail	56,099	45,503	10,596	-14,949	-23,801	-215,833

	Metal Futures Long(Short) Position : Contract			Accumulated Long(Short)		
	Long	Short	Net	2 Days	1 Weeks	1 Months
Institution	5,259	6,298	-1,039	-318	71	-2,125
Foreign	5,476	4,375	1,101	-39	-2,764	22,201
Retail	17,422	17,484	-62	357	2,693	-20,076

	Call Option Long(Short) Position : Contract			Accumulated Long(Short)		
	Long	Short	Net	2 Days	1 Weeks	1 Months
Institution	36	64	-28	-66	-44	273
Foreign	25	12	13	323	841	-2,970
Retail	1,125	1,097	28	41	-591	-1,304

	Put Option Long(Short) Position : Contract			Accumulated Long(Short)		
	Long	Short	Net	2 Days	1 Weeks	1 Months
Institution	160	184	-24	-98	-213	-1,636
Foreign	1	141	-140	-196	-245	-4
Retail	1,302	1,138	164	294	516	1,729

ที่มา : ฝ่ายวิจัย ASPS

วันศุกร์ที่ 17 เมษายน พ.ศ. 2563

SET50 Index Futures / Option	P. 2
Single Stock Futures	P. 4
Gold Futures	P. 7

\*ภายใต้สภาวะที่ตลาดผันผวนกับความผันผวนสูง ทำให้การปรับกลยุทธ์ใน Derivative Talk ต้องสามารถดำเนินการได้อย่างรวดเร็วขึ้น ฝ่ายวิจัยฯ จึงได้มีการเพิ่มช่องทางติดตามคำแนะนำกลยุทธ์การซื้อขายระหว่างวันทำการผ่าน 2 ช่องทาง เพื่อให้ให้นักลงทุนสามารถปรับเปลี่ยนกลยุทธ์ได้มีประสิทธิภาพมากยิ่งขึ้น คือ

1.Application: ASP Smart

2.Telegram: ASIAPLUS GROUP

(<http://bit.ly/TeleAsiaplusgroup>)

### Derivatives Team

เลขทะเบียน  
นักวิเคราะห์

เท็ดศักดิ์ ทวีธรรส	004132
ประสิทธิ์ รัตนกิจนถ, CISA, CFA	025917
บวลพรรณ น้อยธรมุข	019994
ชาญชัย พันธนาภกิจ	064045
จรรยาธรรณ จังจิราณท์	ผู้ช่วยนักวิเคราะห์

## SET50 Overview

ตลาดหุ้นในภูมิภาคเข้าขึ้นฟื้นตัวแรงในช่วงกว่า 2% ตามทิศทางดัชนี Dow Jones Futures ฟื้นตัวกว่า 870 จุด จากแรงหนุนของการรายงานผลการทดสอบยา Remdesivir โดยบริษัท Gilead Sciences เพื่อต้านไวรัส COVID-19 อย่างมีประสิทธิภาพ รวมทั้งวานนี้ประธานาธิบดี Donald Trump ออกมาเปิดเผยแนวทางผ่อนคลายนโยบายในบางรัฐ เช่น Social Distancing และการทยอยกลับมาเปิดงาน ในบางธุรกิจ เป็นต้น หลังตัวเลขจำนวนผู้ติดเชื้อในสหรัฐฯ เริ่มทรงตัว ขณะที่บ้านเราจำนวนผู้ติดเชื้อเห็นพัฒนาการที่ดีขึ้นเช่นกันหลังจากวานนี้เพิ่มขึ้นเพียง 29 ราย (ต่ำกว่า 50 รายมา 7 วันติดต่อกัน) ทำให้เริ่มมีการกล่าวถึงแผนการคลายมาตรการ Lockdown ในภาคเอกชน เช่น การเปิดบางพื้นที่ในห้างสรรพสินค้า เป็นต้น ปัจจัยแวดล้อมที่เป็นบวกข้างดังกล่าวคาดหมาย SET50 Index ฟื้นกลับโดยประเมินกรอบการเคลื่อนไหวที่ 795-815 จุด ส่วนประเด็นที่ต้องติดตามการรายงาน GDP1Q63 ของจีนคาดว่าหดตัวทั้ง -6.5%yoy ทั้งนี้หากออกตั้งเลขมาดีกว่าคาดอาจเป็นแรงหนุนต่อทิศทางตลาดในภูมิภาคอีกแรง ส่วนสัปดาห์หน้าให้หันไปกับการรายงานผลประกอบการ 1Q63 ที่จะเริ่มจากหุ้นในกลุ่ม ธ.พ. โดยฝ่ายวิจัยได้มีการจัดทำ Earning Preview 5 ธ.พ. (BBL KBANK SCB TISCO และ KKP) คาดทำกำไรสุทธิรวม 2.4 หมื่นล้านบาท หดตัว 21%yoy

	SET50	S50M20	S50U20
แนวรับ	795	795	790
แนวต้าน	815	815	810

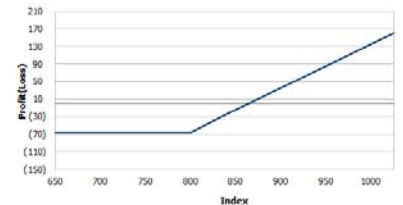
\*ภายใต้ภาวะที่ตลาดเปราะบางกับความผันผวนสูง ฝ่ายวิจัยฯจึงได้มีการเพิ่มช่องทางติดตามค่าแนะนำกลยุทธ์การซื้อขายระหว่างวันผ่าน 2 ช่องทาง คือ  
 1.Application: ASP Smart  
 2.Telegram: ASIAPLUS GROUP  
 (<http://bit.ly/TeleAsiaplusgroup>)

## SET50 Index Futures

**Direction Trading:** สถานะ Short S50M20 ทุน 821 จุด ปิดรับกำไร 21 จุด คาด SET50 ดีดตัวขึ้นจากข่าวแนวโน้มที่ดีของยาต้าน COVID-19 แนะนำ Long S50M20 ไม่เกิน 800 จุด เป้าทำกำไร 812 จุด Cut Loss 4 จุดจากทุน

**Spread Trading:** Spread ระหว่าง S50U20-S50M20 ปัจจุบันอยู่ที่ -6.40 จุด ซึ่งใกล้เคียงกับค่าทางทฤษฎีที่ -5.56 จุด จึงแนะนำ Wait & See หลังจาก Spread ไม่กว้างมากพอที่จะทำกำไร

**SET50 Option :** สถานะ Long S50M20P850 ทุน 72 จุด ปิดรับกำไร 18 จุด แนะนำสลับมาเปิด Long S50M20C800 ที่ 60 จุด (SET50=795) เป้าทำกำไรที่ 80 จุด (SET50=815) Cut Loss 3 จุดจากทุน



หมายเหตุ : ตัวคูณดัชนีเท่ากับ 200 บาท ต่อ 1 จุดของดัชนี

	Last	1Yr Hist. Volatility	2Week Hist. Volatility
<b>SET50 Index</b>	801.61	29.7657	48.9285

### Call Option

	Premium	Chg	Break Even	Intrinsic Value	Time Value	All-in-Premium	Theory Price	Volume	Open Interest	Implied Volatility	Delta	Effective Gearing	Time Decay
<b>S50M20C900</b>	22.00	-8.00	> 922	0.00	22.00	0.15	33.15	134	1097	39.91	0.28	10.21	0.15
<b>S50M20C875</b>	29.00	-11.40	> 904	0.00	29.00	0.13	39.99	108	758	40.18	0.34	9.39	0.13
<b>S50M20C850</b>	40.20	-11.40	> 890.2	0.00	40.20	0.11	47.97	195	1992	41.95	0.41	8.11	0.11
<b>S50M20C825</b>	52.00	-12.80	> 877	0.00	52.00	0.09	57.19	111	1260	43.52	0.47	7.28	0.09
<b>S50M20C800</b>	65.00	-17.00	> 865	1.61	63.39	0.08	67.75	35	910	44.99	0.54	6.61	0.08

### Put Option

	Premium	Chg	Break Even	Intrinsic Value	Time Value	All-in-Premium	Theory Price	Volume	Open Interest	Implied Volatility	Delta	Effective Gearing	Time Decay
<b>S50M20P900</b>	126.80	20.00	< 773.2	98.39	28.41	-0.04	135.26	20	695	39.61	-0.71	-5.06	-0.04
<b>S50M20P875</b>	105.30	13.30	< 769.7	73.39	31.91	-0.04	117.17	13	373	40.79	-0.65	-5.39	-0.04
<b>S50M20P850</b>	91.90	15.90	< 758.1	48.39	43.51	-0.05	100.21	13	456	43.15	-0.58	-5.38	-0.05
<b>S50M20P825</b>	79.00	11.00	< 746	23.39	55.61	-0.07	84.49	176	388	44.93	-0.52	-5.41	-0.07
<b>S50M20P800</b>	68.30	8.40	< 731.7	0.00	68.30	-0.09	70.11	200	769	47.69	-0.46	-5.37	-0.09

ที่มา : ฝ่ายวิจัย ASPS

UNDERLYING	Close	Chg	%Chg	สรุปการซื้อขาย
SET50	801.61	-26.77	-3.34%	16/04/2020

Symbol	Settle	Chg	%Chg	Vol.	OI	OI Chg
S50J20	801.20	-25.3	-3.2%	69	201	0
S50K20	800.00	-24.0	-3.0%	23	79	6
S50M20	796.50	-27.5	-3.5%	198,729	218,942	-4,023
S50U20	791.00	-26.6	-3.4%	12,788	13,973	554
S50Z20	790.00	-26.4	-3.3%	3,228	5,998	-195
S50H21	784.60	-26.8	-3.4%	1,053	1,212	124

SET50 Futures Long(Short) : สัญญา			สถานะ Long(Short)			
	Long	Short	Net	2 วัน	2 สัปดาห์	QTD
สถาบัน	33,354	44,950	-11,596	-12,803	25,691	-73,988
ต่างชาติ	59,907	60,753	-846	9,116	-28,989	140,898
รายย่อย	122,629	110,187	12,442	3,687	3,298	-66,910

ที่มา : ฝ่ายวิจัย ASPS

## คาดการณ์ Spread ณ สิ้นเดือนจาก ASPS Model

	เป้าหมาย Spread ธีรภัท - ธีรภัท					
	S50J20	S50K20	S50M20	S50N20	S50Q20	S50U20
	ณ 29 เม.ย.63	ณ 28 พ.ค.63	ณ 29 มิ.ย.63	ณ 30 ก.ค.63	ณ 28 ส.ค.63	ณ 29 ก.ย.63
S50J20						
S50K20	-1.60					
S50M20	-1.32	0.28				
S50N20	-1.47	0.13	-0.15			
S50Q20	-5.84	-4.23	-4.52	-4.37		
S50U20	-6.88	-5.28	-5.56	-5.41	-1.04	

\*สมมติฐานอัตราดอกเบี้ยนโยบายระหว่าง มิ.ย. - ก.ย. 63 เท่ากับ 0.5%

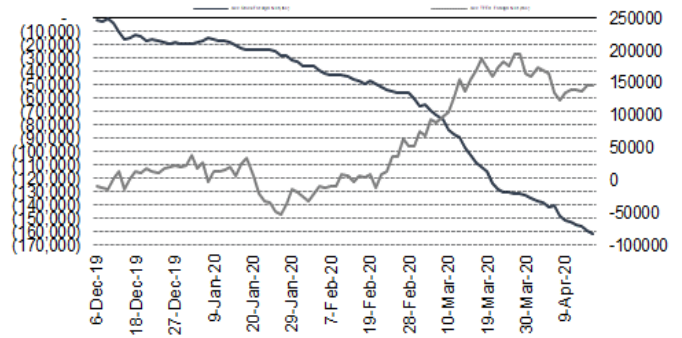
ที่มา : ฝ่ายวิจัย ASPS

## คำนวณกำไรขาดทุนของ SET50 Futures

นักลงทุนรายย่อย				
(ค่าธรรมเนียม 87.10 บาท/สัญญา/ข้าง)				
ราคาปิด Futures	chg (จุด) เทียบกับ	กำไร (ขาดทุน)	ค่าธรรมเนียม+ VAT (บาท)	กำไร (ขาดทุน)สุทธิ
801.50	5.0	1,000	(186)	814
800.50	4.0	800	(186)	614
799.50	3.0	600	(186)	414
798.50	2.0	400	(186)	214
797.50	1.0	200	(186)	14
<b>796.50</b>	<b>0.0</b>	<b>0.0</b>	<b>(186)</b>	<b>(186)</b>
795.50	-1.0	(200)	(186)	(386)
794.50	-2.0	(400)	(186)	(586)
793.50	-3.0	(600)	(186)	(786)
792.50	-4.0	(800)	(186)	(986)
791.50	-5.0	(1,000)	(186)	(1,186)

ที่มา : ฝ่ายวิจัย ASPS

## ราคา SET50 Futures



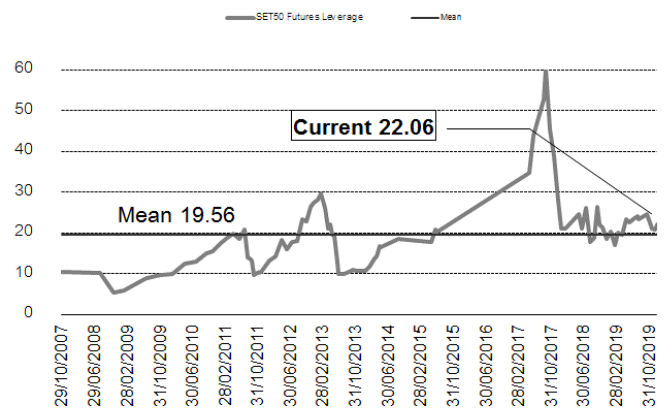
ที่มา : ฝ่ายวิจัย ASPS

## SET50 ที่ระดับค่า PER ต่างๆ

SET 50 Sensitivity	ม.ค. 62E	มี.ค. 62E	เม.ย. 62E	พ.ค. 62E	มิ.ย. 62E	ก.ย. 62E	ธ.ค. 62E
PER 15.5	898	870	857	843	830	789	748
PER 16	926	899	885	871	857	815	773
PER 16.5	955	927	912	898	883	840	797
PER 17	984	955	940	925	910	866	821
PER 17.5	1,013	983	967	952	937	891	845
PER 18	1,042	1,011	995	979	964	916	869
PER 18.5	1,071	1,039	1,023	1,007	990	942	893
PER 19	1,100	1,067	1,050	1,034	1,017	967	918

ที่มา : ฝ่ายวิจัย ASPS

## ระดับ Leverage ของ SET50 Futures



ที่มา : Thailand Clearing House, ฝ่ายวิจัย ASPS

## Single Stock Futures

### Short KTBM20

จากประเด็นการแพร่ระบาดของ COVID-19 ในประเทศ ที่ยังคงมี ยอดผู้ติดเชื้อเพิ่มขึ้นอย่างต่อเนื่อง พร้อมทั้งมีการประกาศภาวะเคอร์ฟิวทั่วประเทศ กัดดันการขยายตัวทางเศรษฐกิจและจะเป็นความเสี่ยงต่อการขยายตัวของสินเชื่อและ คุณภาพสินทรัพย์ให้แย่ลง ซึ่งสถานการณ์ดังกล่าวทำให้ราคาหุ้น KTB จะ Outperform ตลาดได้ยาก ทำให้เป็น Sentiment ลบต่อราคาหุ้นได้

ส่วนภาพทางเทคนิค ราคาแกว่งตัวอยู่ในแนวโน้มขาลง โดยทำจังหวะ Lower High ต่อเนื่อง โดยมีเส้น EMA 10 วันทำหน้าที่เป็นแนวต้าน ภาพรวมยังคงดูเล็ง ทั้งนี้ หากราคามีการรีบาวนด์ขึ้นมาบริเวณ เส้นแนวต้านดังกล่าว ใช้เป็นจุดในการเปิด Short เพื่อหวังการกลับสู่แนวโน้มเดิม

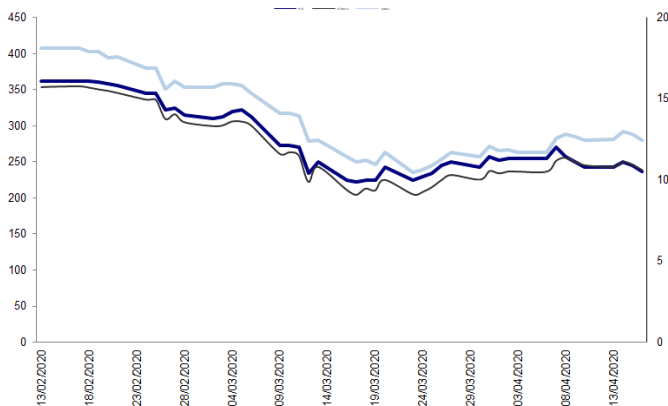
### กลยุทธ์การลงทุน

รอ Short KTBM20 บริเวณ 10.70 บาท เป้าหมายทำกำไร 10 บาท และ Cut Loss 0.30 บาทจากทุน

Future								Underlying			
Future	Settle Price	Basis	ASP Theory Price	Vol	OI	OI Change	Leverage	Upside	PER 62F	PBV 62F	EPS GROWTH 62F
KTBM20	10.60	0.10	9.78	1163	2047	-266	4.61	34.29%	7.11	1.66	4.03%

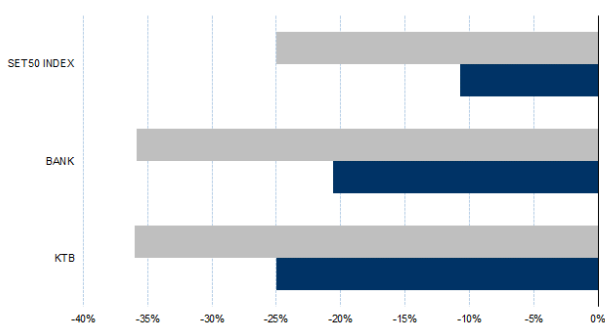
ที่มา : ฝ่ายวิจัย ASPS

### Historical Price



ที่มา : ฝ่ายวิจัย ASPS

### Historical Return



ที่มา : ฝ่ายวิจัย ASPS

### คำนวณกำไรขาดทุนของ Stock Futures

ราคาปิด future	บิลลงทุนรายย่อย				
	chg (จุด) เทียบ กับราคาปิด	กำไร (บาท)	ค่าธรรมเนียม +VAT (บาท)	กำไรสุทธิ (บาท)	
11.60	-1.00	(1,000)	3.02	(1,003)	
11.40	-0.80	(800)	3.02	(803)	
11.20	-0.60	(600)	3.02	(603)	
11.00	-0.40	(400)	3.02	(403)	
10.80	-0.20	(200)	3.02	(203)	
<b>10.60</b>	<b>0.00</b>	<b>-</b>	<b>3.02</b>	<b>(3)</b>	
10.40	0.20	200	3.02	197	
10.20	0.40	400	3.02	397	
10.00	0.60	600	3.02	597	
9.80	0.80	800	3.02	797	
9.60	1.00	1,000	3.02	997	

ที่มา : ฝ่ายวิจัย ASPS

### Technical Chart



ที่มา : ฝ่ายวิจัย ASPS

## Single Stock Futures

### Short TRUEM20

จากราคาปัจจุบัน Upside จำกัดเข้าใกล้ Fair Value ที่ทางฝ่ายวิจัยประเมินไว้ที่ 3.70 บาท รวมถึงจะมีประเด็นการประชุมเพื่อลดค่าบริการมือถือ 10-30% อาจสร้างแรงกดดันทิศทางผลประกอบการและกระทบต่อราคาหุ้นในระยะสั้น ทั้งนี้ทุก ARPU ที่ลดลง 1% จากสมมติฐานของฝ่ายวิจัยฯ จะกระทบต่อผลขาดทุนของ TRUE เพิ่มขึ้น 51% และมีผลต่อ FV ลดลง 0.1 บาท/หุ้น

ส่วนภาพทางเทคนิค ราคาอยู่ในลักษณะการแกว่งขึ้นหลังลงไปแรง แต่การที่ฟื้นขึ้นมาแรงจากจุดต่ำสุดราว 60% ทำให้การปรับขึ้นเริ่มจำกัด ประกอบกับเริ่มติดแนวต้านที่ 3.46 บาท และเริ่มเห็นการถอยตัวลง ทั้งนี้หากหลุดแนวรับสำคัญที่ 3.38 บาทลงมา มีโอกาสลงไปปรับฐานกันใหม่

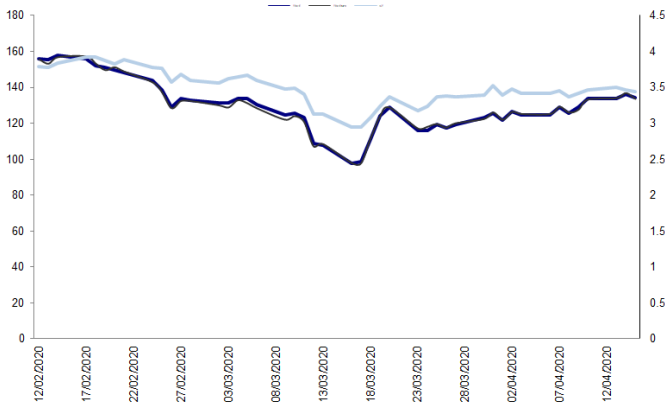
### กลยุทธ์การลงทุน

เปิดสถานะ Short TRUEM20 ได้ที่ 3.39 บาท แนะนำถือต่อ เป้าหมายทำกำไร 3.16 บาท และตั้ง Stop profit ที่หุ้น

Future								Underlying			
Future	Settle Price	Basis	ASP Theory Price	Vol	OI	OI Change	Leverage	Upside	PER 62F	PBV 62F	EPS GROWTH 62F
TRUEM20	3.34	-0.02	3.37	10494	35771	-875	12.63	13.10%		0.93	18.47%

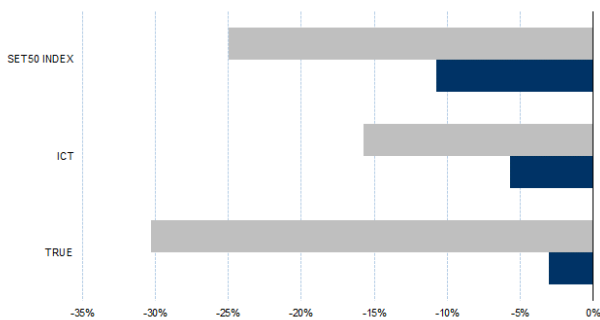
ที่มา : ฝ่ายวิจัย ASPs

### Historical Price



ที่มา : ฝ่ายวิจัย ASPs

### Historical Return



ที่มา : ฝ่ายวิจัย ASPs

### คำนวณกำไรขาดทุนของ Stock Futures

ราคาปิด future	chg (จุด) เทียบกับราคาปิด	น้กลงรายย่อย			
		กำไร (บาท)	ค่าธรรมเนียม +VAT (บาท)	กำไร (บาท)	กำไรสุทธิ (บาท)
4.34	-1.00	(1,000)	1.14	(1,001)	
4.14	-0.80	(800)	1.14	(801)	
3.94	-0.60	(600)	1.14	(601)	
3.74	-0.40	(400)	1.14	(401)	
3.54	-0.20	(200)	1.14	(201)	
<b>3.34</b>	<b>0.00</b>	<b>-</b>	<b>1.14</b>	<b>(1)</b>	
3.14	0.20	200	1.14	199	
2.94	0.40	400	1.14	399	
2.74	0.60	600	1.14	599	
2.54	0.80	800	1.14	799	
2.34	1.00	1,000	1.14	999	

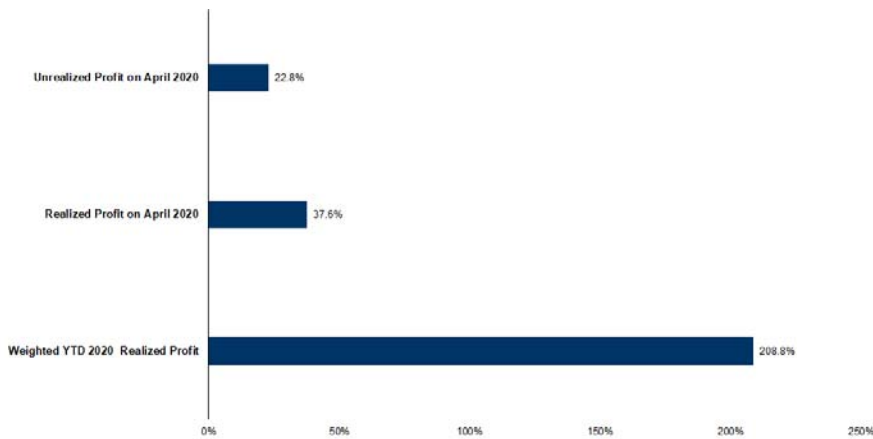
ที่มา : ฝ่ายวิจัย ASPs

### Technical Chart



ที่มา : ฝ่ายวิจัย ASPs

## Tracking Performance



หมายเหตุ: การคำนวณผลตอบแทนรวมสุทธิที่คำนวณขึ้นเป็นเปอร์เซ็นต์เทียบกับราคาเปิดของดัชนีดัชนีราคาทองคำ เป็นผลตอบแทนรวมที่คำนวณโดยอิงกับดัชนีราคาทองคำที่ปิดของวันที่ 31 มีนาคม 2563

ที่มา : ฝ่ายวิจัย ASPS

## Top 20 Most Active Volume

No.	Future	Settle Price	Basis	ASP Theory Price	Vol	OI	OI Change	Leverage	Resistance	Support
1	TRUEM20	3.26	0.04	3.23	10494	35771	-875	12.11	3.43	3.15
2	IRPCM20	2.54	0.04	2.51	6329	6707	0	4.70	2.77	2.28
3	BEMM20	8.50	0.00	8.52	5481	4837	-4415	5.46	9.22	7.77
4	WHAM20	2.48	-0.04	2.53	3382	6861	986	3.16	2.80	2.31
5	JASM20	3.36	-1.56	4.93	3009	8997	-1993	5.63	3.80	3.25
6	GUNKULM20	2.30	-0.22	2.53	2507	27931	-501	7.37	2.46	2.14
7	MINTM20	19.53	-0.47	20.05	2486	4145	-336	2.63	21.49	16.92
8	ESSOM20	4.80	-0.35	5.16	2473	1611	650	3.01	5.51	4.32
9	SIRIM20	0.73	0.00	0.73	2181	28337	74	4.80	0.78	0.64
10	PTTM20	33.36	0.11	33.33	2049	6126	-2	6.53	39.38	32.48
11	KCEM20	14.00	0.00	14.04	1649	1113	-129	2.32	16.06	13.91
12	TASCOM20	17.80	0.10	17.74	1620	684	288	4.85	18.31	17.06
13	CPFM20	25.02	-0.23	25.31	1323	1850	293	3.96	26.93	24.26
14	PTTEPM20	74.10	0.10	74.19	1240	2444	-415	3.40	89.68	71.29
15	KTBM20	10.60	0.10	9.78	1163	2047	-266	4.61	11.69	10.38
16	PTTGCM20	36.00	0.25	35.84	1151	1487	370	3.03	41.15	31.85
17	THAIM20	5.69	-0.66	6.37	1088	1880	-259	7.27	6.25	3.94
18	IVLM20	25.07	0.07	25.06	1086	1621	-119	3.24	27.32	21.55
19	AOTM20	53.98	-0.02	54.14	1011	5942	-397	4.92	59.07	52.06
20	VGIM20	6.54	-0.01	6.57	1007	45	6	4.20	7.17	5.98

ที่มา : ฝ่ายวิจัย ASPS

## Gold Futures

ราคาทองคำตลาดสหรัฐเมื่อคืน ระหว่างการซื้อขายปรับขึ้นไปแตะจุดสูงสุดของวันที่ 1,739 เหรียญ ก่อนร่วงลงมาปิดระดับ 1,717.9 เหรียญ ใกล้เคียงวันก่อนหน้า โดยมีแรงถ่วงจากค่าเงินดอลลาร์สหรัฐแข็งค่า แม้ว่าวันนี้สหรัฐมีการเปิดเผยจำนวนผู้ขอรับสวัสดิการว่างงานรายสัปดาห์พุ่งขึ้นมากกว่าคาด แต่ยังคงอยู่ในระดับต่ำกว่าสัปดาห์ที่ผ่านมา นอกจากนี้ความคาดหวังว่าสหรัฐจะผ่อนปรนมาตรการจำกัดจากโควิด-19 และเตรียมเปิดประเทศในไม่ช้า หลังประธานาธิบดีสหรัฐกำหนดแนวทางเปิดเศรษฐกิจก่อนสิ้นสัปดาห์วันที่ 1 พ.ค. นี้ หนุนให้ Dollar Index วานนี้ปรับขึ้น 0.4% ปิดบริเวณ 99.88 จุด ด้านกองทุน SPDR วานนี้ ไม่มีการซื้อขายทองคำ โดยคงรายงานปริมาณการถือครองทองคำทรงตัวระดับ 1,021.69 ตัน สำหรับวันนี้ คงติดตามการรายงานตัวเลขจีดีพี 1Q62 และ ดัชนีภาคการผลิตอุตสาหกรรมของจีน ขณะที่ฝั่งสหรัฐจะเปิดเผยดัชนีชี้ราคาเศรษฐกิจ ซึ่งล้วนบ่งชี้ผลกระทบทางเศรษฐกิจจากโควิด-19 และมีผลต่อตลาดหุ้นและทองคำในระยะต่อไป

## กลยุทธ์การลงทุน

ราคาทองคำ GFJ20 เมื่อคืน แกว่งตัวตามราคาตลาดโลก โดยระหว่างการซื้อขายปรับไปแตะจุดสูงสุดที่ 27,020 บาท ก่อนปรับลงมาปิดอยู่ที่ 26,700 บาท (ลดลง 80 บาทจากวันก่อนหน้า) ทำให้นักลงทุนสามารถเปิดสถานะ Short GFJ19 ได้ด้วยต้นทุนเฉลี่ย 26,980 บาท ปัจจุบันมีกำไร 280 บาท และมีโอกาสสูงขึ้นไป หลังราคาทองคำตลาด spot ล่าสุดเข้านี้เคลื่อนไหวบริเวณ 1,717 เหรียญ (เทียบเท่า 26,600 บาท) อย่างไรก็ตามทิศทางราคาทองคำที่ผันผวนตามสถานการณ์ข่าวร้ายวันที่เข้ามากระทบกับตลาดทองคำไทยจะปิดทำการในวันหยุดสุดสัปดาห์ ทำให้การมีสถานะลงทุนข้ามวันหยุดมีความเสี่ยง ดังนั้นฝ่ายวิจัยจึงแนะนำให้ให้นักลงทุนปิดสถานะ ณ ราคาปิดช่วงเช้า คาดรับรู้กำไรได้มากกว่า 300 บาทจากราคาทัน เพื่อเป็นการ Lock กำไร และป้องกันความเสี่ยง หากราคาทองคำเคลื่อนไหวผิดจากคาด

## เทคนิก Gold Spot



ที่มา : ฝ่ายวิจัย ASPS

**GOLD Technical:** ราคาทองคำแกว่งขึ้น ผ่านแนวต้านที่ \$1700 มาได้ พร้อมปิดเป็นแท่งเทียนเขียวเต็มแท่ง สะท้อนภาพรวม มีโอกาสฟื้นต่อ โดยมีเส้น EMA ระยะสั้นทำหน้าที่เป็นแนวรับที่ \$1700 และ \$1680 ทั้งนี้ ประเมินแนวต้านกรอบบนไว้ที่ \$1760 ขณะที่ MACD ยืนเหนือแกนศูนย์ สนับสนุนโมเมนตัมเชิงบวก

## ASPS Gold Valuation Matrix (เหรียญ/ทรอยออนซ์)

## Gold Futures

FUTURES	Last	Chg	%Chg	Vol.	OI	OI Chg
GFJ20	26,700	-90	-0.34	171	826	34
GFJ20	26,810	-40	-0.15	104	739	25
GFQ20	26,850	-110	-0.41	39	366	6

## Mini Gold Futures

	Last	Chg	%Chg	Vol.	OI	OI Chg
GF10J20	26,750	-30	-0.15	3,584	11,718	-106
GF10M20	26,840	-20	-0.11	2,276	6,121	254
GF10Q20	26,910	-40	-0.19	804	4,811	38

หมายเหตุ : ราคาปิดของ Gold Futures (Night Session) Settle ณ เวลา 22.00 น. และปริมาณการซื้อขายเกิดขึ้นในช่วงเวลา 19.30-22.30 น.

ที่มา : ฝ่ายวิจัย ASPS

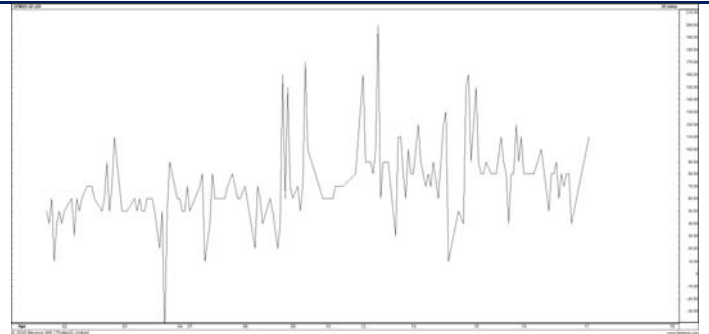
	←		Dollar Index					→			
	93	94	95	96	97	98	99	100	101	102	103
Nymex (USD/Barrel)	1,617.66	1,589.21	1,560.76	1,532.31	1,503.86	1,475.41	1,446.96	1,418.52	1,390.07	1,361.62	1,333.17
	1,616.71	1,588.26	1,559.81	1,531.36	1,502.91	1,474.47	1,446.02	1,417.57	1,389.12	1,360.67	1,332.22
	1,615.76	1,587.31	1,558.86	1,530.42	1,501.97	1,473.52	1,445.07	1,416.62	1,388.17	1,359.72	1,331.28
	1,614.82	1,586.37	1,557.92	1,529.47	1,501.02	1,472.57	1,444.12	1,415.67	1,387.23	1,358.78	1,330.33
	1,613.87	1,585.42	1,556.97	1,528.52	1,500.07	1,471.62	1,443.18	1,414.73	1,386.28	1,357.83	1,329.38
	1,612.92	1,584.47	1,556.02	1,527.57	1,499.13	1,470.68	1,442.23	1,413.78	1,385.33	1,356.88	1,328.43
	1,611.97	1,583.53	1,555.08	1,526.63	1,498.18	1,469.73	1,441.28	1,412.83	1,384.38	1,355.94	1,327.49
	1,611.03	1,582.58	1,554.13	1,525.68	1,497.23	1,468.78	1,440.33	1,411.89	1,383.44	1,354.99	1,326.54
	1,610.08	1,581.63	1,553.18	1,524.73	1,496.28	1,467.84	1,439.39	1,410.94	1,382.49	1,354.04	1,325.59
	1,609.13	1,580.68	1,552.24	1,523.79	1,495.34	1,466.89	1,438.44	1,409.99	1,381.54	1,353.09	1,324.65
	1,608.19	1,579.74	1,551.29	1,522.84	1,494.39	1,465.94	1,437.49	1,409.04	1,380.60	1,352.15	1,323.70
	1,607.24	1,578.79	1,550.34	1,521.89	1,493.44	1,464.99	1,436.55	1,408.10	1,379.65	1,351.20	1,322.75

## การแปลงราคาทองคำให้เป็นบาท

GOLD Londin AM ( USD/Ounce )	FX ( บาท/ USD )				
	32.00	32.25	32.50	32.75	33.00
1,620	24,641	24,834	25,026	25,219	25,411
1,640	24,945	25,140	25,335	25,530	25,725
1,660	25,249	25,447	25,644	25,841	26,038
1,680	25,554	25,753	25,953	26,153	26,352
1,700	25,858	26,060	26,262	26,464	26,666
1,720	26,162	26,366	26,571	26,775	26,980
1,740	26,466	26,673	26,880	27,087	27,293
1,760	26,771	26,980	27,189	27,398	27,607
1,780	27,075	27,286	27,498	27,709	27,921

ที่มา : ฝ่ายวิจัย ASPS

## Spread ระหว่าง GFM20 – GFJ20



ที่มา : ฝ่ายวิจัย ASPS

## คำนวณกำไรขาดทุนของ Gold Futures

นักลงทุนรายย่อย				
(ค่าธรรมเนียม 490.10 บาท/สัญญา/ข้าง)				
ราคาปิด future	เปลี่ยนแปลง	กำไร (ขาดทุน)	ค่าธรรมเนียม+ VAT (บาท)	กำไร (ขาดทุน)สุทธิ
26,950.00	250.0	12,500	(1,049)	11,451
26,900.00	200.0	10,000	(1,049)	8,951
26,850.00	150.0	7,500	(1,049)	6,451
26,800.00	100.0	5,000	(1,049)	3,951
26,750.00	50.0	2,500	(1,049)	1,451
<b>26,700.00</b>	<b>0.0</b>	<b>-</b>	<b>(1,049)</b>	<b>(1,049)</b>
26,650.00	-50.0	(2,500)	(1,049)	(3,549)
26,600.00	-100.0	(5,000)	(1,049)	(6,049)
26,550.00	-150.0	(7,500)	(1,049)	(8,549)
26,500.00	-200.0	(10,000)	(1,049)	(11,049)
26,450.00	-250.0	(12,500)	(1,049)	(13,549)

ที่มา : ฝ่ายวิจัย ASPS

## คำนวณกำไรขาดทุนของ Mini Gold Futures

นักลงทุนรายย่อย				
(ค่าธรรมเนียม 98.10 บาท/สัญญา/ข้าง)				
ราคาปิด future	เปลี่ยนแปลง	กำไร (ขาดทุน)	ค่าธรรมเนียม+ VAT (บาท)	กำไร (ขาดทุน)สุทธิ
27,000.00	250.0	2,500	(210)	2,290
26,950.00	200.0	2,000	(210)	1,790
26,900.00	150.0	1,500	(210)	1,290
26,850.00	100.0	1,000	(210)	790
26,800.00	50.0	500	(210)	290
<b>26,750.00</b>	<b>0.0</b>	<b>-</b>	<b>(210)</b>	<b>(210)</b>
26,700.00	-50.0	(500)	(210)	(710)
26,650.00	-100.0	(1,000)	(210)	(1,210)
26,600.00	-150.0	(1,500)	(210)	(1,710)
26,550.00	-200.0	(2,000)	(210)	(2,210)
26,500.00	-250.0	(2,500)	(210)	(2,710)

ที่มา : ฝ่ายวิจัย ASPS