

กลยุทธ์การลงทุนอนุพันธ์

SET50 Futures:

สถานะ Short S50M20 ทุน 867 จุด ปิดรับกำไร 17 จุด คาด SET50 น่าจะผันผวนในกรอบแคบ รอบตัวเลข GDP Growth และการประชุม กนง. สัปดาห์หน้า Trading S50M20 กรอบ 850 – 863 จุด

SET50 Option:

เปิด Long S50M20P875 ได้ที่ทุน 39 จุด ปัจจุบันมีกำไร 3 จุด แนะนำถือต่อเป้าทำกำไรที่ 63 จุด (SET50=850) และให้ตั้ง Stop Profit ที่ทุน คาดว่า SET50 น่าจะผันผวนในกรอบแคบ

Single Stock Futures:

สถานะ Short AAVM20 ทุน 1.67 บาท มีกำไร 7.9% แนะนำถือต่อ เป้าทำกำไรที่ 1.54 บาท แต่ให้ Stop Profit ที่ทุน คาดผลประกอบการ 1H63ขาดทุนจะเป็นปัจจัยสร้างแรงกดดันต่อราคา

สถานะ Long ESSOM20 ทุน 5.50 บาท ปัจจุบันมีกำไร 3.28% แนะนำถือ เป้าทำกำไรที่ 6 บาท และให้ตั้ง Stop Profit ที่ทุน โดยประเมินว่าสถานการณ์ของโรงกลั่นได้ผ่านจุดต่ำสุดไปแล้ว

Gold Futures:

สถานะ Short GFM20 ทุน 26200 บาท ปิดผลขาดทุน 100 บาท ราคาที่ปรับขึ้นโดยไม่มีเหตุสนับสนุนที่ชัดเจน อาจนำมาซึ่งแรงขาย Trading GFM20 กรอบ 26260 – 26720 บาท (1720-1750\$)

สถานะของนักลงทุน

	All Futures Long(Short) Position : Contract			Accumulated Long(Short)		
	Long	Short	Net	2 Days	1 Weeks	1 Months
Institution	66,214	79,351	-13,137	-12,821	6,864	4,873
Foreign	75,400	60,483	14,917	10,199	36,569	87,623
Retail	131,397	133,177	-1,780	2,622	-43,433	-92,496

	SET50 Futures Long(Short) Position : Contract			Accumulated Long(Short)		
	Long	Short	Net	2 Days	1 Weeks	1 Months
Institution	19,487	23,106	-3,619	-1,312	14,936	26,862
Foreign	45,419	42,299	3,120	3,451	6,756	1,634
Retail	65,307	64,808	499	-2,139	-21,692	-28,496

	Single Stock Futures Long(Short) Position : Contract			Accumulated Long(Short)		
	Long	Short	Net	2 Days	1 Weeks	1 Months
Institution	41,216	51,295	-10,079	-12,831	-12,915	-23,743
Foreign	26,082	13,593	12,489	9,213	34,831	95,664
Retail	53,273	55,683	-2,410	3,618	-21,916	-71,921

	Metal Futures Long(Short) Position : Contract			Accumulated Long(Short)		
	Long	Short	Net	2 Days	1 Weeks	1 Months
Institution	2,310	2,139	171	-922	-1,388	-3,334
Foreign	3,899	4,591	-692	-2,465	-5,018	-9,642
Retail	9,364	8,843	521	3,387	6,406	12,976

	Call Option Long(Short) Position : Contract			Accumulated Long(Short)		
	Long	Short	Net	2 Days	1 Weeks	1 Months
Institution	139	18	121	177	362	467
Foreign	1	2	-1	-256	-969	-540
Retail	782	903	-121	-177	-10	-54

	Put Option Long(Short) Position : Contract			Accumulated Long(Short)		
	Long	Short	Net	2 Days	1 Weeks	1 Months
Institution	53	160	-107	-263	-523	-122
Foreign	1	63	-62	-1,091	-2,230	-2,517
Retail	1,541	1,435	106	254	1,601	2,797

ที่มา : ฝ่ายวิจัย ASPS

วันศุกร์ที่ 15 พฤษภาคม พ.ศ. 2563

SET50 Index Futures / Option	P. 2
Single Stock Futures	P. 4
Gold Futures	P. 7

*ภายใต้สภาวะที่ตลาดผันผวนกับความผันผวนสูง ทำให้การปรับกลยุทธ์ใน Derivative Talk ต้องสามารถดำเนินการได้อย่างรวดเร็วขึ้น ฝ่ายวิจัยฯ จึงได้มีการเพิ่มช่องทางติดตามคำแนะนำกลยุทธ์การซื้อขายระหว่างวันทำการผ่าน 2 ช่องทาง เพื่อให้ นักลงทุนสามารถปรับเปลี่ยนกลยุทธ์ได้มีประสิทธิภาพมากยิ่งขึ้น คือ

- 1.Application: ASP Smart
- 2.Telegram: ASIAPLUS GROUP (<http://bit.ly/TeleAsiaplusgroup>)

Derivatives Team เลขทะเบียน นักวิเคราะห์

เกศกิติ์ ทวีธรร:SSU	004132
ประสิทธิ์ รัตนกิจนถ, CISA, CFA	025917
วอลพรรณ น้อยธัญกร	019994
เชานชัย พันธนาทิจ	064045
ธนัฐธ ภัทตธ	ผู้ช่วยนักวิเคราะห์

ข้อมูลในเอกสารฉบับนี้ รวบรวมมาจากแหล่งข้อมูลที่น่าเชื่อถือ อย่างไรก็ตาม บริษัทหลักทรัพย์ เอเชีย พลัส จำกัด ไม่สามารถที่จะยืนยันหรือรับรองความถูกต้องของข้อมูลเหล่านี้ได้ ไม่ว่าประการใดๆ บทวิเคราะห์ในเอกสารนี้ จัดทำขึ้นโดยอ้างอิงหลักเกณฑ์ทางวิชาการเกี่ยวกับหลักการวิเคราะห์ และมีได้เป็นการชี้แนะ หรือเสนอแนะให้ซื้อหรือขายหลักทรัพย์ใดๆ การตัดสินใจซื้อหรือขายหลักทรัพย์ใดๆ ของผู้อ่าน ไม่ว่าจะเกิดจากการอ่านบทความในเอกสารนี้หรือไม่ก็ตาม ล้วนเป็นผลจากการใช้วิจารณญาณของผู้อ่าน โดยไม่มีส่วนเกี่ยวข้องกับหรือพันธะผูกพันใดๆ กับ บริษัทหลักทรัพย์ เอเชีย พลัส จำกัด ไม่ว่ากรณีใด

SET50 Overview

ตลาดหุ้นสหรัฐเวลานี้แกว่งผันผวนแรงกล้าคือปรับลงในช่วงแรก -2% ตอรับการรายงานตัวเลข Jobless Claim ที่เพิ่มขึ้นมากกว่าคาดที่ 2.98 ล้านราย (รวม 8 สัปดาห์เพิ่มขึ้น 36.5 ล้านราย) แต่อย่างไรก็ตามได้แรงหนุนจากหุ้นกลุ่มพลังงานที่ฟื้นตัวตามทิศทางราคาน้ำมันดิบ WTI ที่ปรับขึ้น 8.98% หนุน Dow Jones ปิดบวก 1.6% หลังการรายงานคาดการณ์จากสำนักงานพลังงานสากล (IEA) ถึงสต็อกน้ำมันดิบทั่วโลกจะลดลง 5.5 mbpd ในช่วงครึ่งปีหลังจากการทยอยฟื้นกลับมาเปิดธุรกิจหลายประเทศ สถานการณ์ดังกล่าวเป็นบวกต่อหุ้นกลุ่มพลังงานและปิโตรฯซึ่งจะช่วยหนุน SET50 Index ในวันนี้ ขณะที่ในประเทศจำนวนผู้ติดเชื้อ COVID-19 วนนี้เพิ่มขึ้นเพียง 1 ราย ทำให้แผนการคลายล็อกดาวน์ 2 เป็นตามเดิมในวันที่ 17 พ.ค.63 ซึ่งคาดว่าหุ้นในกลุ่มห้างสรรพสินค้า กลุ่มค้าปลีกวัสดุก่อสร้างจะได้ประโยชน์ แต่ทั้งนี้ต้องติดตามการประชุม ศบค. เพื่อสรุปแนวทางที่ชัดเจนในวันนี้อีกครั้ง สภาพแวดล้อมที่เป็นบวกข้างต้นคาด SET50 Index ฟื้นตัวขึ้นได้ แต่อย่างไรก็ตามคาดการณ์การขึ้นยังไม่มากจากข้อจำกัดทางด้าน Valuation และการรอติดตามตัวเลข GDP Growth 1Q63 บ้านเราในสัปดาห์หน้าที่คาดว่าจะอยู่ในช่วง -2% ถึง -7% หรือเฉลี่ยอยู่ที่ 3.5% และการประชุม กนง.ในสัปดาห์หน้า วันนี้จึงคาด SET50 Index จะแกว่งผันผวนในกรอบ 850 – 865 จุด

SET50 Index Futures

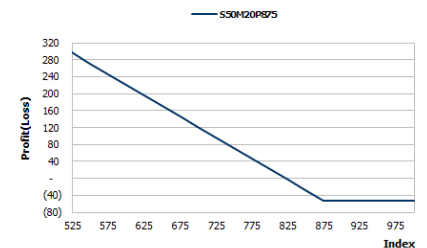
Direction Trading: สถานะ Short S50M20 ทุน 867 จุด ปิดรับกำไร 17 จุด คาด SET50 น่าจะผันผวนในกรอบแคบ รอตัวเลข GDP Growth และการประชุม กนง. สัปดาห์หน้า Trading S50M20 กรอบ 850 – 863 จุด

Spread Trading: Spread ระหว่าง S50U20-S50M20 ปัจจุบันอยู่ที่ -6.50 จุด ซึ่งใกล้เคียงกับค่าทางทฤษฎีที่ -5.56 จุด จึงแนะนำ Wait & See หลังจาก Spread ไม่กว้างมากพอที่จะทำกำไร

SET50 Option : เปิด Long S50M20P875 ได้ที่ทุน 39 จุด ปัจจุบันมีกำไร 3 จุด แนะนำถือต่อเข้าทำกำไรที่ 63 จุด (SET50=850) และให้ตั้ง Stop Profit ที่ทุน คาดว่า SET50 น่าจะผันผวนในกรอบแคบ

	SET50	S50M20	S50U20
แนวรับ	855	850	845
แนวต้าน	870	860	855

*ภายใต้ภาวะที่ตลาดผันผวนกับความผันผวนสูง ฝ่ายวิจัยฯจึงได้มีการเพิ่มช่องทางติดตามคำแนะนำกลยุทธ์การซื้อขายระหว่างวันผ่าน 2 ช่องทาง คือ
1.Application: ASP Smart
2.Telegram: ASIPLUS GROUP
(<http://bit.ly/TeleAsiaplusgroup>)



หมายเหตุ : ตัวคูณดัชนีเท่ากับ 200 บาท ต่อ 1 จุดของดัชนี

	Last	1Yr Hist. Volatility	2Week Hist. Volatility
SET50 Index	867.36	30.4809	22.2972

Call Option

	Premium	Chg	Break Even	Intrinsic Value	Time Value	All-in-Premium	Theory Price	Volume	Open Interest	Implied Volatility	Delta	Effective Gearing	Time Decay
S50M20C900	20.00	-3.00	> 920	0.00	20.00	0.06	58.37	173	1379	27.94	0.36	15.50	0.06
S50M20C875	29.20	-3.30	> 904.2	0.00	29.20	0.04	68.57	123	885	27.51	0.47	13.89	0.04
S50M20C850	42.00	-5.00	> 892	17.36	24.64	0.03	80.09	54	2239	30.43	0.58	11.92	0.03
S50M20C825	63.60	-3.80	> 888.6	42.36	21.24	0.02	92.97	9	1220	31.71	0.68	9.22	0.02
S50M20C800	80.00	-2.60	> 880	67.36	12.64	0.01	107.26	7	1252	33.44	0.76	8.19	0.01

Put Option

	Premium	Chg	Break Even	Intrinsic Value	Time Value	All-in-Premium	Theory Price	Volume	Open Interest	Implied Volatility	Delta	Effective Gearing	Time Decay
S50M20P900	55.30	0.30	< 844.7	32.64	22.66	-0.03	94.31	16	800	28.87	-0.64	-10.35	-0.03
S50M20P875	41.50	0.80	< 833.5	7.64	33.86	-0.04	79.52	52	517	27.75	-0.54	-11.39	-0.04
S50M20P850	28.60	-0.60	< 821.4	0.00	28.60	-0.05	66.06	68	1450	29.51	-0.42	-12.34	-0.05
S50M20P825	22.00	-0.10	< 803	0.00	22.00	-0.07	53.96	107	1591	31.69	-0.32	-12.06	-0.07
S50M20P800	16.30	-0.60	< 783.7	0.00	16.30	-0.10	43.26	346	1707	34.63	-0.25	-12.08	-0.10

ที่มา : ฝ่ายวิจัย ASPS

ภาพรวมการซื้อขาย SET50 Index

UNDERLYING	Close	Chg	%Chg	สรุปการซื้อขาย
SET50	867.36	-5.24	-0.60%	13/05/2020

Symbol	Settle	Chg	%Chg	Vol.	OI	OI Chg
S50J20	845.90	-11.0	-1.3%	66	121	0
S50K20	864.90	-5.1	-0.6%	14	125	-9
S50M20	863.60	-4.0	-0.5%	119,610	255,120	3,849
S50U20	857.00	-4.2	-0.5%	8,238	17,086	-82
S50Z20	856.00	-3.9	-0.5%	1,481	5,726	-42
S50H21	851.90	-3.2	-0.4%	867	1,729	18

	SET50 Futures Long(Short) : สัญญา			สะสม Long(Short)		
	Long	Short	Net	2 วัน	2 สัปดาห์	QTD
สถาบัน	19,487	23,106	-3,619	-1,312	18,414	-73,988
ต่างชาติ	45,419	42,299	3,120	3,451	-3,348	140,898
รวมย่อย	65,307	64,808	499	-2,139	-15,066	-66,910

ที่มา : ฝ่ายวิจัย ASPS

คาดการณ์ Spread ณ สิ้นเดือนจาก ASPS Model

	เป้าหมาย Spread ซีรียโกล - ซีรียโกล					
	S50J20 ณ 29 เม.ย.63	S50K20 ณ 28 พ.ค.63	S50M20 ณ 29 มิ.ย.63	S50N20 ณ 30 ก.ค.63	S50Q20 ณ 28 ส.ค.63	S50U20 ณ 29 ก.ย.63
S50J20						
S50K20	-1.60					
S50M20	-1.32	0.28				
S50N20	-1.47	0.13	-0.15			
S50Q20	-5.84	-4.23	-4.52	-4.37		
S50U20	-6.88	-5.28	-5.56	-5.41	-1.04	

*สมมติฐานอัตราดอกเบี้ยนโยบายระหว่าง มิ.ย. - ก.ย. 63 เท่ากับ 0.5%

ที่มา : ฝ่ายวิจัย ASPS

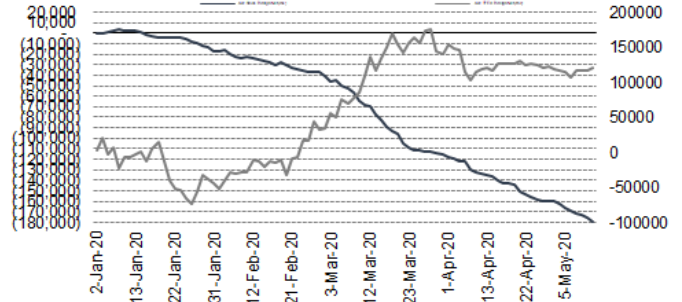
คำนวณกำไรขาดทุนของ SET50 Futures

นักลงทุนรายย่อย (ค่าธรรมเนียม 87.10 บาท/สัญญา/ข้าง)					
ราคาปิด Futures	chg (จุด) เทียบกับ	กำไร (ขาดทุน)	ค่าธรรมเนียม+ VAT (บาท)	กำไร (ขาดทุน)สุทธิ	
868.60	5.0	1,000	(186)	814	
867.60	4.0	800	(186)	614	
866.60	3.0	600	(186)	414	
865.60	2.0	400	(186)	214	
864.60	1.0	200	(186)	14	
863.60	0.0	0.0	(186)	(186)	
862.60	-1.0	(200)	(186)	(386)	
861.60	-2.0	(400)	(186)	(586)	
860.60	-3.0	(600)	(186)	(786)	
859.60	-4.0	(800)	(186)	(986)	
858.60	-5.0	(1,000)	(186)	(1,186)	

ที่มา : ฝ่ายวิจัย ASPS

ความสัมพันธ์สถานะของนักลงทุนต่างประเทศในตราสารอนุ

และ SET50 Futures



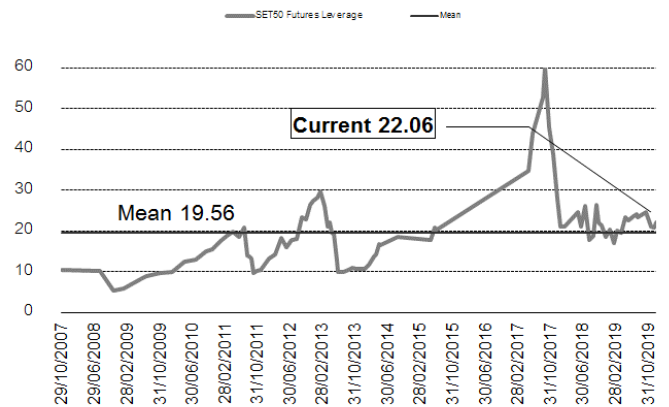
ที่มา : ฝ่ายวิจัย ASPS

SET50 ที่ระดับค่า PER ต่างๆ

SET 50 Sensitivity							
(ค่า)	ม.ค. 62E	มี.ค. 62E	เม.ย. 62E	พ.ค. 62E	มิ.ย. 62E	ก.ย. 62E	ธ.ค. 62E
PER 15.5	898	870	857	843	830	789	748
PER 16	926	899	885	871	857	815	773
PER 16.5	955	927	912	898	883	840	797
PER 17	984	955	940	925	910	866	821
PER 17.5	1,013	983	967	952	937	891	845
PER 18	1,042	1,011	995	979	964	916	869
PER 18.5	1,071	1,039	1,023	1,007	990	942	893
PER 19	1,100	1,067	1,050	1,034	1,017	967	918

ที่มา : ฝ่ายวิจัย ASPS

ระดับ Leverage ของ SET50 Futures



ที่มา : Thailand Clearing House, ฝ่ายวิจัย ASPS

Single Stock Futures

Long ESSOM20

เชื่อว่าราคาจะได้อานิสงส์จากรัฐบาลลดภาษีเงินได้ในหลายพื้นที่ หนุน Demand การใช้น้ำมันที่สูงขึ้นซึ่งจะเป็นบวกต่อทิศทางค่าการกลั่น นอกจากนี้แนวโน้มราคาน้ำมันในตลาดโลกเริ่มฟื้นตัวอย่างต่อเนื่องหลังจากที่เคยอ่อนตัวไปทำจุดต่ำสุดในเดือน มี.ค.63 จะลดความเสี่ยงของการเกิด Stock Loss ในช่วงที่เหลือของปีและเป็นบวกต่อทิศทางผลประกอบการตั้งแต่ 2Q63 เป็นต้นไป

ส่วนภาพทางเทคนิค ราย 60 นาที แกว่งตัวในกรอบ Uptrend Channel โดยล่าสุดทำลักษณะการ Throw Back ลงมาทดสอบแนวต้านเดิมที่ 5.45 บาท หากยืนได้จะเป็นการยก Low ขึ้น ได้ต่อ เป็นสัญญาณบวกทางเทคนิค มีโอกาสขึ้นไปทดสอบกรอบบนที่ 6.25 บาทได้ในระยะถัดไป

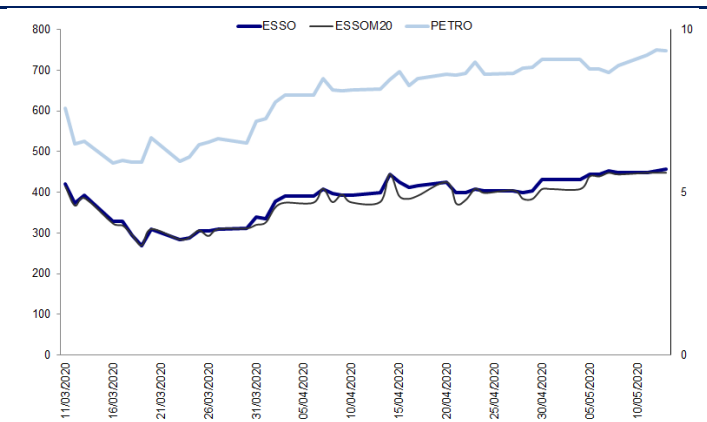
กลยุทธ์การลงทุน

สถานะ Long ESSOM20 ทุน 5.50 บาท ปัจจุบันมีกำไร 3.28% แนะนำถือ เป้าทำกำไรที่ 6 บาท และให้ตั้ง Stop Profit ที่ทุน

Future								Underlying			
Future	Settle Price	Basis	ASP Theory Price	Vol	OI	OI Change	Leverage	Upside	PER 62F	PBV 62F	EPS GROWTH 62F
ESSOM20	5.60	-0.10	5.71	732	575	-215	3.75				

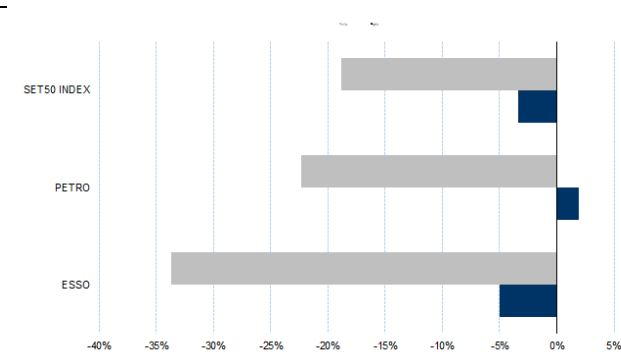
ที่มา : ฝ่ายวิจัย ASPs

Historical Price



ที่มา : ฝ่ายวิจัย ASPs

Historical Return



ที่มา : ฝ่ายวิจัย ASPs

คำนวณกำไรขาดทุนของ Stock Futures

บิลลงทุนรายย่อย					
ราคาปิด future	chg (จุด) เทียบกับราคา	กำไร (ขาดทุน)	ค่าธรรมเนียม +VAT (บาท)	กำไร (ขาดทุน)สุทธิ	กำไร
6.10	0.5	500	2.16	498	↑
6.00	0.4	400	2.16	398	
5.90	0.3	300	2.16	298	
5.80	0.2	200	2.16	198	
5.70	0.1	100	2.16	98	
5.60	0.0	-	2.16	(2)	
5.50	-0.1	(100)	2.16	(102)	↓
5.40	-0.2	(200)	2.16	(202)	
5.30	-0.3	(300)	2.16	(302)	
5.20	-0.4	(400)	2.16	(402)	
5.10	-0.5	(500)	2.16	(502)	

ที่มา : ฝ่ายวิจัย ASPs

Technical Chart



ที่มา : ฝ่ายวิจัย ASPs

Single Stock Futures

Short AAVM20

เชื่อว่าราคาหุ้นจะฟื้นตัวขึ้นบ้างซึ่งบวกจากการกลับมาเปิดบริการเที่ยวบินในประเทศบางส่วน ไปแล้วรวมทั้งมาตรการเว้นระยะห่าง (Social distancing) ในการขนส่งผู้โดยสาร แบบนั่งที่เว้นที่ ยังส่งผลต่อ Load factor คาดส่งผลกระทบต่อรายได้ในระยะกลางถึงยาว ประกอบกับยังไม่มีปัจจัยอะไรใหม่ๆ เข้ามาขับเคลื่อนในระยะสั้น ทั้งนี้ฝ่ายวิจัยประเมิน FV ไว้ที่ 1.00 บาท Downside 42%

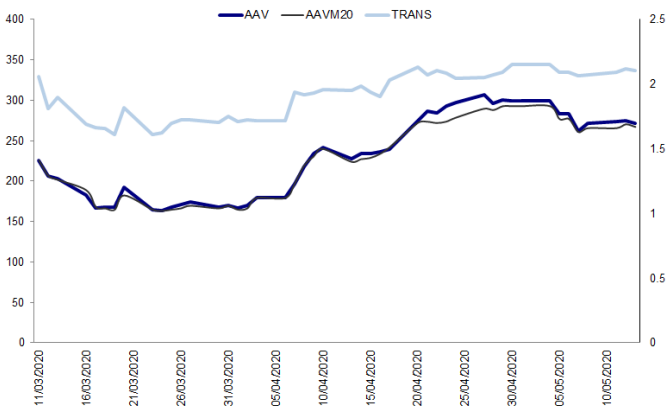
ส่วนภาพทางเทคนิค ภาพรายวัน ราคาหลุดเส้น EMA 10 วันลงมา พร้อมทั้งปิดเป็นแท่งเทียนแดงยาว สะท้อนภาพการถดถอยตัวลง ประเมินว่ามีโอกาสลงไปปรับฐานบริเวณแนวรับเส้น EMA 25 วัน ที่ 1.59 บาทได้ ขณะที่ RSI เริ่มถดถอยตัวลงหลังจากเข้าสู่เขต Overbought สนับสนุนการปรับตัวลงของราคา

กลยุทธ์การลงทุน
สถานะ Short AAVM20 ทุน 1.67 บาท มีกำไร 7.9% แนะนำถือต่อ เป้าทำกำไรที่ 1.54 บาท แต่ให้ Stop Profit ที่ทุน

Future								Underlying			
Future	Settle Price	Basis	ASP Theory Price	Vol	OI	OI Change	Leverage	Upside	PER 62F	PBV 62F	EPS GROWTH 62F
AAVM20	1.67	-0.03	1.70	182	8267	59	4.47	-41.31%	52.89	0.46	-107.24%

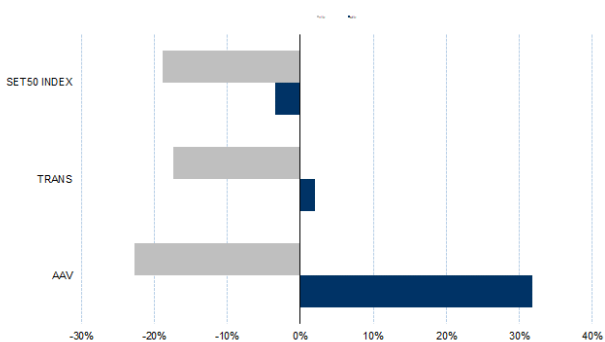
ที่มา : ฝ่ายวิจัย ASPS

Historical Price



ที่มา : ฝ่ายวิจัย ASPS

Historical Return



ที่มา : ฝ่ายวิจัย ASPS

คำนวณกำไรขาดทุนของ Stock Futures

ราคาปิด future	นักลงทุนรายย่อย			
	chg (จุด) เทียบกับราคาปิด	กำไร (ขาดทุน)	ค่าธรรมเนียม +VAT (บาท)	กำไร (ขาดทุน)สุทธิ
2.67	-1.00	(1,000)	0.94	(1,001)
2.47	-0.80	(800)	0.94	(801)
2.27	-0.60	(600)	0.94	(601)
2.07	-0.40	(400)	0.94	(401)
1.87	-0.20	(200)	0.94	(201)
1.67	0.00	-	0.94	(1)
1.47	0.20	200	0.94	199
1.27	0.40	400	0.94	399
1.07	0.60	600	0.94	599
0.87	0.80	800	0.94	799
0.67	1.00	1,000	0.94	999

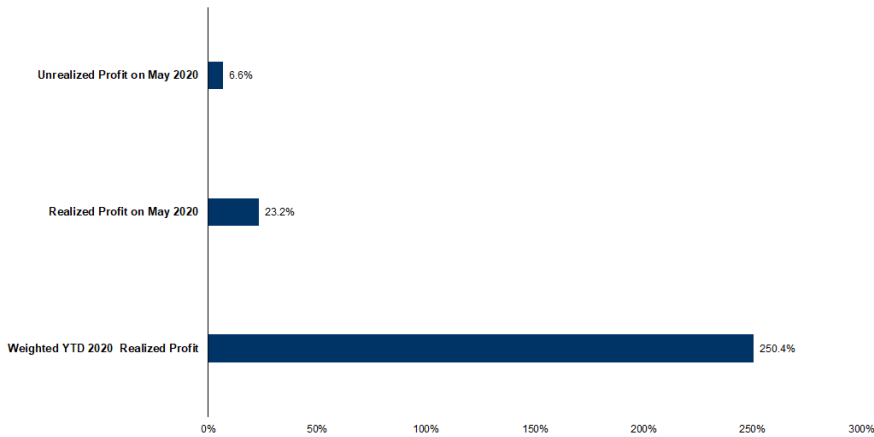
ที่มา : ฝ่ายวิจัย ASPS

Technical Chart



ที่มา : ฝ่ายวิจัย ASPS

Tracking Performance



หมายเหตุ: การคำนวณผลตอบแทนจะใช้ราคาปิดในวันและนำเงินต้นคูณเทียบกับราคาปิดล่าสุด เป็นผลตอบแทนสะสมจนกว่าจะถึงวันที่ยังมีอสังหาริมทรัพย์และนำไปใช้ต่อจนกว่าจะปิดบัญชี

ที่มา : ฝ่ายวิจัย ASPS

Top 20 Most Active Volume

Top 20 Most Active Volume

No.	Future	Settle Price	Basis	ASP Theory Price	Vol	OI	OI Change	Leverage	Resistance	Support
1	PRMM20	6.10	-0.40	6.38	10018	17135	-4999	4.62	6.85	6.05
2	BANPUM20	6.54	-0.01	6.32	8779	6708	-4140	2.57	6.38	5.77
3	TRUEM20	3.22	0.00	3.23	7803	16893	-2005	4.71	3.28	3.18
4	WHAM20	2.87	0.01	2.82	5199	10455	1975	4.43	2.89	2.69
5	IRPCM20	2.88	0.00	2.88	3996	10750	-1097	5.05	2.85	2.63
6	STAM20	15.30	-0.30	15.30	3137	2106	-96	5.40	14.66	12.55
7	TBM20X	0.93	0.00	0.92	2654	7544	-2537	3.20	0.95	0.92
8	KCEM20	16.53	0.03	16.53	2622	1197	187	2.86	17.46	15.59
9	BLANDM20	1.09	0.01	1.08	1789	11368	1293	4.74	1.09	1.05
10	SIRIM20	0.74	-0.01	0.75	1737	38589	1430	4.93	0.77	0.72
11	HMPROM20	14.00	0.00	14.02	1675	1204	-442	4.33	14.20	13.36
12	JASM20	3.80	-0.10	3.91	1503	15478	1499	4.67	4.12	3.73
13	TKNM20	7.50	-0.55	8.06	1502	2063	1500	4.71	7.69	6.89
14	CPALLM20	71.60	-0.15	70.75	1499	2950	622	8.82	74.29	67.30
15	CBGM20	85.88	-0.37	86.39	1391	2759	-1202	4.83	85.68	76.48
16	PSLM20	3.27	-0.07	3.35	1100	2593	-1047	2.84	3.71	2.92
17	VGIM20	8.48	0.13	8.36	1023	46	-1001	5.23	8.74	7.52
18	APM20	4.77	0.07	4.32	1022	1834	-1015	3.25	4.98	4.65
19	AMATAM20	12.58	-0.12	12.49	1021	1594	-596	3.80	12.73	11.90
20	GUNKULM20	2.70	-0.08	2.65	1009	2280	-1000	6.65	2.72	2.51

ที่มา : ฝ่ายวิจัย ASPS

Gold Futures

ราคาทองคำตลาดสหรัฐเมื่อคืน ดิดตัวขึ้น 15.9 เหรียญฯ หรือ 0.93% ปิดอยู่ที่ 1,731 เหรียญฯ ถือเป็นระดับสูงสุดในรอบ 3 สัปดาห์ แม้ค่าเงินดอลลาร์คงแข็งค่า ทำให้ Dollar Index ขยับขึ้นมา 0.2% ปิดที่ระดับ 100.47 จุด และตลาดหุ้นดาวโจนส์สหรัฐปิดบวกไป 377.37 จุด หรือ 1.62% อย่างไรก็ตาม นักลงทุนบางส่วนยังคงเข้าซื้อทองคำในฐานะสินทรัพย์ปลอดภัย จากความกังวลเรื่องความอ่อนแอทางเศรษฐกิจโลกและความตึงเครียดการค้ารอบใหม่ระหว่างสหรัฐและจีน โดยกองทุน SPDR เข้าซื้อทองคำติดต่อกันเป็นวันที่ 3 อีก 12.58 ตัน ทำให้ล่าสุดมีสถานะการถือครองทองคำรวม 1,104.72 ตัน สูงสุดในรอบ 7 ปี สำหรับวันนี้ ต้องติดตามการเปิดเผยข้อมูลเศรษฐกิจของสหรัฐ ได้แก่ ยอดค้าปลีก, ดัชนีภาคการผลิต, การผลิตภาคอุตสาหกรรม และความเชื่อมั่นผู้บริโภคเป็นต้น ซึ่งจะบ่งชี้ผลกระทบต่อเศรษฐกิจจากไวรัสโควิด-19 และจะมีผลต่อการเคลื่อนไหวของตลาดหุ้นและตลาดทองคำ

Gold Futures

FUTURES	Last	Chg	%Chg	Vol	OI	OI Chg
GFM20	26,220	250	0.96	16	676	8
GFQ20	26,200	160	0.61	13	323	7
GFV20	26,260	140	0.54	2	44	1

Mini Gold Futures

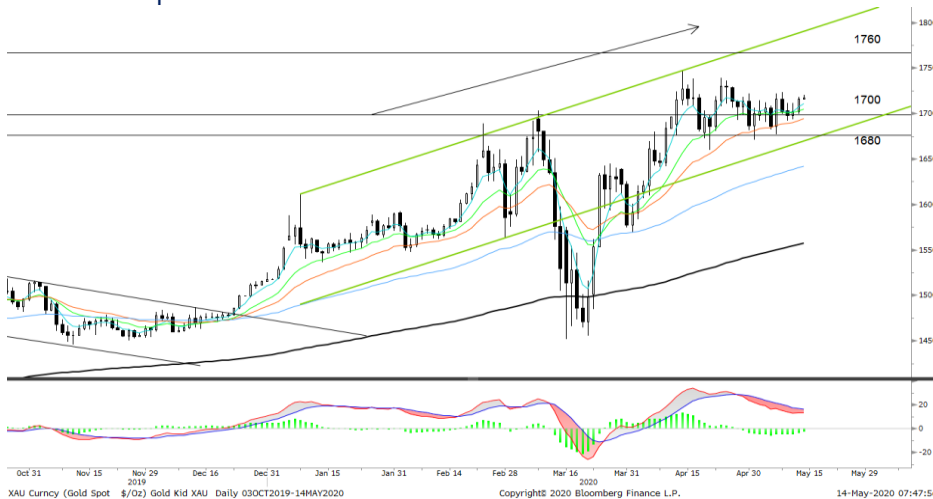
FUTURES	Last	Chg	%Chg	Vol	OI	OI Chg
GF10M20	26,210	230	0.81	1,846	9,077	9
GF10Q20	26,290	250	0.84	470	6,535	181
GF10V20	26,360	220	0.80	276	1,935	62

กลยุทธ์การลงทุน

ราคาทองคำ GFM20 เมื่อคืน ปรับเพิ่มขึ้น 260 บาท ปิดที่ 26,480 บาท (เทียบเท่า 1,734.4 เหรียญฯ) ทำให้นักลงทุนที่มีสถานะ Short GFM20 ต้นทุนเฉลี่ย 26,200 บาท ทำการปิดสถานะ ณ จุด Cut Loss และรับรู้ผลขาดทุนไป 100 บาท สำหรับกลยุทธ์วันนี้ แม้ราคาดีดตัวขึ้น แต่ยังคงมีความผันผวน ทำให้ฝ่ายวิจัยไม่แนะนำให้นักลงทุนมีสถานะลงทุนข้ามวันหยุดในช่วงสุดสัปดาห์นี้ จึงแนะนำให้ Trading บริเวณ 1,720-1,750 เหรียญฯ เทียบเท่า 26,260-26,720 บาท และกำหนดจุด cut loss 100 บาทจากทุน เพื่อป้องกันความเสี่ยง หากราคาทองคำเคลื่อนไหวผิดจากคาด

หมายเหตุ : ราคาปิดของ Gold Futures (Night Session) Settle ณ เวลา 22.00 น. และปริมาณการซื้อขายเกิดขึ้นในช่วงเวลา 19.30-22.30 น.
ที่มา : ฝ่ายวิจัย ASPS

เทคนิก Gold Spot



ที่มา : ฝ่ายวิจัย ASPS

GOLD Technical: ราคาทองคำ ฟันตัวขึ้นแรง ปิดเป็นแท่งเทียนเขียวเต็มแท่ง หลังจากลงมาทดสอบแนวรับที่ \$1680 ประเมินว่ามีโอกาสปรับตัวขึ้นต่อ โดยมีด่านถัดไปที่ High บริเวณ \$1730 ขณะที่ MACD เคลื่อนที่เหนือแกนศูนย์ สนับสนุนการปรับตัวขึ้นของราคา

ASPS Gold Valuation Matrix (เหรียญ/กรอยออนซ์)

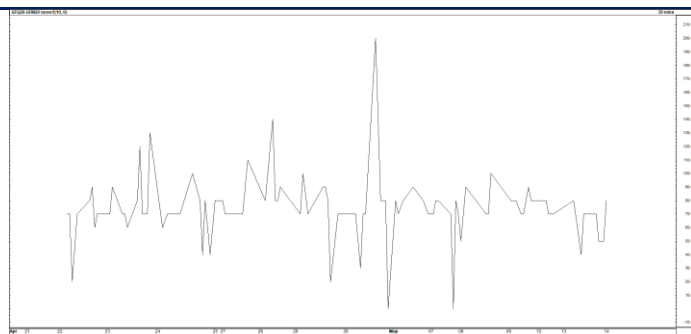
	←		ดอลลาร์					Dollar Index				←		→
	93	94	95	96	97	98	99	100	101	102	103			
Nymex (USD/Barrel)	40	1,617.66	1,589.21	1,560.76	1,532.31	1,503.86	1,475.41	1,446.96	1,418.52	1,390.07	1,361.62	1,333.17		
	43	1,616.71	1,588.26	1,559.81	1,531.36	1,502.91	1,474.47	1,446.02	1,417.57	1,389.12	1,360.67	1,332.22		
	46	1,615.76	1,587.31	1,558.86	1,530.42	1,501.97	1,473.52	1,445.07	1,416.62	1,388.17	1,359.72	1,331.28		
	49	1,614.82	1,586.37	1,557.92	1,529.47	1,501.02	1,472.57	1,444.12	1,415.67	1,387.23	1,358.78	1,330.33		
	52	1,613.87	1,585.42	1,556.97	1,528.52	1,500.07	1,471.62	1,443.18	1,414.73	1,386.28	1,357.83	1,329.38		
	55	1,612.92	1,584.47	1,556.02	1,527.57	1,499.13	1,470.68	1,442.23	1,413.78	1,385.33	1,356.88	1,328.43		
	58	1,611.97	1,583.53	1,555.08	1,526.63	1,498.18	1,469.73	1,441.28	1,412.83	1,384.38	1,355.94	1,327.49		
	61	1,611.03	1,582.58	1,554.13	1,525.68	1,497.23	1,468.78	1,440.33	1,411.89	1,383.44	1,354.99	1,326.54		
	64	1,610.08	1,581.63	1,553.18	1,524.73	1,496.28	1,467.84	1,439.39	1,410.94	1,382.49	1,354.04	1,325.59		
	67	1,609.13	1,580.68	1,552.24	1,523.79	1,495.34	1,466.89	1,438.44	1,409.99	1,381.54	1,353.09	1,324.65		
	70	1,608.19	1,579.74	1,551.29	1,522.84	1,494.39	1,465.94	1,437.49	1,409.04	1,380.60	1,352.15	1,323.70		
73	1,607.24	1,578.79	1,550.34	1,521.89	1,493.44	1,464.99	1,436.55	1,408.10	1,379.65	1,351.20	1,322.75			

การแปลงราคาทองคำให้เป็นบาท

GOLD Londin AM (USD/Ounce)	FX (บาท/ USD)				
	32.00	32.25	32.50	32.75	33.00
1,600	24,337	24,527	24,717	24,907	25,097
1,620	24,641	24,834	25,026	25,219	25,411
1,640	24,945	25,140	25,335	25,530	25,725
1,660	25,249	25,447	25,644	25,841	26,038
1,680	25,554	25,753	25,953	26,153	26,352
1,700	25,858	26,060	26,262	26,464	26,666
1,720	26,162	26,366	26,571	26,775	26,980
1,740	26,466	26,673	26,880	27,087	27,293
1,760	26,771	26,980	27,189	27,398	27,607

ที่มา : ฝ่ายวิจัย ASPS

Spread ระหว่าง GFM20 – GFJ20



ที่มา : ฝ่ายวิจัย ASPS

คำนวณกำไรขาดทุนของ Gold Futures

บัลลงทอนรายย่อย				
(ค่าธรรมเนียม 490.10 บาท/สัญญา/ข้าง)				
ราคาปิด future	เปลี่ยนแปลง	กำไร (ขาดทุน)	ค่าธรรมเนียม+ VAT (บาท)	กำไร (ขาดทุน)สุทธิ
26,470.00	250.0	12,500	(1,049)	11,451
26,420.00	200.0	10,000	(1,049)	8,951
26,370.00	150.0	7,500	(1,049)	6,451
26,320.00	100.0	5,000	(1,049)	3,951
26,270.00	50.0	2,500	(1,049)	1,451
26,220.00	0.0	-	(1,049)	(1,049)
26,170.00	-50.0	(2,500)	(1,049)	(3,549)
26,120.00	-100.0	(5,000)	(1,049)	(6,049)
26,070.00	-150.0	(7,500)	(1,049)	(8,549)
26,020.00	-200.0	(10,000)	(1,049)	(11,049)
25,970.00	-250.0	(12,500)	(1,049)	(13,549)

ที่มา : ฝ่ายวิจัย ASPS

คำนวณกำไรขาดทุนของ Mini Gold Futures

บัลลงทอนรายย่อย				
(ค่าธรรมเนียม 98.10 บาท/สัญญา/ข้าง)				
ราคาปิด future	เปลี่ยนแปลง	กำไร (ขาดทุน)	ค่าธรรมเนียม+ VAT (บาท)	กำไร (ขาดทุน)สุทธิ
26,460.00	250.0	2,500	(210)	2,290
26,410.00	200.0	2,000	(210)	1,790
26,360.00	150.0	1,500	(210)	1,290
26,310.00	100.0	1,000	(210)	790
26,260.00	50.0	500	(210)	290
26,210.00	0.0	-	(210)	(210)
26,160.00	-50.0	(500)	(210)	(710)
26,110.00	-100.0	(1,000)	(210)	(1,210)
26,060.00	-150.0	(1,500)	(210)	(1,710)
26,010.00	-200.0	(2,000)	(210)	(2,210)
25,960.00	-250.0	(2,500)	(210)	(2,710)

ที่มา : ฝ่ายวิจัย ASPS