

กลยุทธ์การลงทุนอนุพันธ์

SET50 Futures:

การ Short S50M20 วานนี้ถูกปิดรับผลขาดทุน 4 จุด คาด SET50 ดีดตัวขึ้นจากแรงหนุนของตลาดหุ้นต่างประเทศ แต่ด้วย Valuation สูงทำให้ Upside จำกัด Trading S50M20 กรอบ 860-875 จุด

SET50 Option:

สถานะ Long S50M20P875 ทุน 39 จุด ปิดรับกำไร 3 จุด ประเมินภาพ SET50 ผันผวน ขณะที่สภาพคล่องในการซื้อขายของ SET50 Option เมามบาง วันนี้อาจแนะนำให้ Wait & See

Single Stock Futures:

สถานะ Short AAVM20 ทุน 1.67 บาท มีกำไร 15.78% แนะนำถือต่อ เป้าทำกำไรที่ 1.54 บาท แต่ให้ Stop Profit ที่ 1.64 บาท Lock กำไร 10% ผลประกอบการมีแนวโน้มขาดทุนกดดันราคาหุ้น

สถานะ Long ESSOM20 ทุน 5.50 บาท ปิดรับกำไร 32.8% แนะนำให้หรือเปิด Long IVLM20 ที่ราคา 29.25 บาท เป้าทำกำไรที่ 31.25 บาท และ Cut Loss 0.10 บาทจากทุน

Gold Futures:

ราคาทองคำผันผวนรุนแรง จากปัจจัยแวดล้อมที่เปลี่ยนแปลง ประเมินว่า Upside ของราคามีไม่มากนัก แนะนำ Trading GFM20 กรอบ 26190 – 26,640 บาท (1720-1750\$) และให้ Short ที่กรอบบน

สถานะของนักลงทุน

All Futures Long(Short) Position : Contract				Accumulated Long(Short)		
	Long	Short	Net	2 Days	1 Weeks	1 Months
Institution	89,964	91,305	-1,341	-15,671	-21,295	-30,714
Foreign	62,725	61,182	1,543	-3,015	11,167	81,647
Retail	143,798	144,000	-202	18,686	10,128	-50,933

SET50 Futures Long(Short) Position : Contract				Accumulated Long(Short)		
	Long	Short	Net	2 Days	1 Weeks	1 Months
Institution	26,142	22,110	4,032	3,795	-2,081	23,618
Foreign	44,075	46,333	-2,258	-9,048	-4,672	-14,251
Retail	67,943	69,717	-1,774	5,253	6,753	-9,367

Single Stock Futures Long(Short) Position : Contract				Accumulated Long(Short)		
	Long	Short	Net	2 Days	1 Weeks	1 Months
Institution	53,052	57,545	-4,493	-17,006	-20,151	-62,424
Foreign	12,076	8,699	3,377	5,593	15,429	99,947
Retail	59,102	57,986	1,116	11,413	4,722	-37,523

Metal Futures Long(Short) Position : Contract				Accumulated Long(Short)		
	Long	Short	Net	2 Days	1 Weeks	1 Months
Institution	6,639	6,645	-6	-1,053	983	-1,593
Foreign	6,574	6,150	424	440	410	-5,519
Retail	14,802	15,220	-418	613	-1,393	7,112

Call Option Long(Short) Position : Contract				Accumulated Long(Short)		
	Long	Short	Net	2 Days	1 Weeks	1 Months
Institution	92	33	59	176	592	891
Foreign	1	2	-1	-255	-985	-563
Retail	1,283	1,343	-60	-177	-595	78

Put Option Long(Short) Position : Contract				Accumulated Long(Short)		
	Long	Short	Net	2 Days	1 Weeks	1 Months
Institution	117	189	-72	15	-298	-32
Foreign	6	138	-132	-194	-2,407	-2,686
Retail	1,488	1,422	66	-21	420	2,709

ที่มา : ฝ่ายวิจัย ASPS

วันอังคารที่ 19 พฤษภาคม พ.ศ. 2563

SET50 Index Futures / Option	P. 2
Single Stock Futures	P. 4
Gold Futures	P. 7

*ภายใต้สภาวะที่ตลาดผันผวนกับความผันผวนสูง ทำให้การปรับกลยุทธ์ใน Derivative Talk ต้องสามารถดำเนินการได้อย่างรวดเร็วขึ้น ฝ่ายวิจัยฯ จึงได้มีการเพิ่มช่องทางติดตามคำแนะนำกลยุทธ์การซื้อขายระหว่างวันทำการผ่าน 2 ช่องทาง เพื่อให้ให้นักลงทุนสามารถปรับเปลี่ยนกลยุทธ์ได้มีประสิทธิภาพมากยิ่งขึ้น คือ

- 1.Application: ASP Smart
- 2.Telegram: ASIAPLUS GROUP (<http://bit.ly/TeleAsiaplusgroup>)

Derivatives Team

เลขทะเบียน
นักวิเคราะห์

เกศกิติ์ ทวีธีระสสม	004132
ประสิทธิ์ รัตนกิจนถ, CISA, CFA	025917
วอลพรรณ น้อยธัญกร	019994
ชานชัย พันธมณฑกิจ	064045
ธัญธร เกตุบุตร	ผู้ช่วยนักวิเคราะห์

SET50 Overview

พัฒนาการเชิงบวกของการ Reopen ธุรกิจหลายประเทศ อีกทั้งยังมีความคืบหน้าต่อการทดสอบวัคซีนโดยบริษัท Moderna ในสหรัฐฯ หนุนให้สินทรัพย์เสี่ยงทั่วโลกฟื้นตัวแรง โดยดัชนี Dow Jones ขึ้น 3.85% ตลาดหุ้นในภูมิภาคเพิ่มขึ้นเฉลี่ย 2% และราคาน้ำมัน Brent ปรับขึ้น 8% ปัจจัยแวดล้อมที่เป็นบวกข้างต้นคาดหนุนตลาดหุ้นบ้านเราเปิดบวกตาม แต่อย่างไรก็ตามข้อจำกัดทาง Fund Flow รวมทั้ง Valuation ของตลาดหุ้นไทยที่อยู่ในระดับสูง จากเดิมที่อยู่บน Expected PER 63 ที่ 18 เท่า และมีโอกาสที่จะปรับสูงไปที่ระดับ 19-20 เท่า จากความเสี่ยงของการปรับลดประมาณการกำไรบริษัทจดทะเบียนหลังการรายงานผลประกอบการ 1Q63 หดตัว -58%yoy ซึ่งถือเป็นระดับที่ต่ำกว่าคาด สถานการณ์ดังกล่าวจะทำให้กรอบการขึ้นของ SET50 Index ยังจำกัด โดยประเมินกรอบการเคลื่อนไหวของวันที่ 860 – 875 จุด สำหรับประเด็นอื่นๆวันนี้สภาพัฒนารายงาน GDP Growth งวด 1Q63 หดตัว -1.8 %yoy ต่ำกว่าตลาดคาดหดตัว -4% แต่อย่างไรก็ตามได้มีการปรับคาดการณ์ GDP Growth ปี 63 หดตัวในช่วง -6% ถึง -5% สะท้อนถึงความเสี่ยงเศรษฐกิจจะชะลอตัวในช่วงที่เหลือของปี ยังอยู่ ทำให้ต้องติดตามการประชุม กนง. ในวันที่ 20 พ.ค. 63 ว่าจะมีการปรับลดดอกเบี้ยเพิ่มเติมหรือไม่

	SET50	S50M20	S50U20
แนวรับ	860	860	855
แนวต้าน	875	875	870

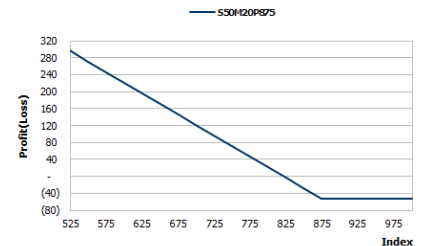
*ภายใต้ภาวะที่ตลาดเพิ่ช้กับความผันผวนสูง
 ฝ่ายวิจัยจึงได้มีการเพิ่มช่องทางการติดตามค่าแนะนำ
 กลยุทธ์การซื้อขายระหว่างวันผ่าน 2 ช่องทาง คือ
 1.Application: ASP Smart
 2.Telegram: ASIAPLUS GROUP
 (<http://bit.ly/TeleAsiaplusgroup>)

SET50 Index Futures

Direction Trading: การ Short S50M20 วานนี้ถูกปิดรับผลขาดทุน 4 จุด คาด SET50 ตีตัวขึ้นจากแรงหนุนของตลาดหุ้นต่างประเทศ แต่ด้วย Valuation สูงทำให้ Upside จำกัด Trading S50M20 กรอบ 860-875 จุด

Spread Trading: Spread ระหว่าง S50U20-S50M20 ปัจจุบันอยู่ที่ -6.60 จุด ซึ่งใกล้เคียงกับค่าทางทฤษฎีที่ -5.56 จุด จึงแนะนำ Wait & See หลังจาก Spread ไม่กว้างมากพอที่จะทำกำไร

SET50 Option : สถานะ Long S50M20P875 ทุน 39 จุด ปิดรับกำไร 3 จุด ประเมินภาพ SET50 ผันผวน ขณะที่ สภาพคล่องในการซื้อขายของ SET50 Option บางวันจึงแนะนำให้ Wait & See



หมายเหตุ : ตัวคูณดัชนีเท่ากับ 200 บาท ต่อ 1 จุดของดัชนี

	Last	1Yr Hist. Volatility	2Week Hist. Volatility
SET50 Index	858.94	30.5095	20.9456

Call Option

	Premium	Chg	Break Even	Intrinsic Value	Time Value	All-in-Premium	Theory Price	Volume	Open Interest	Implied Volatility	Delta	Effective Gearing	Time Decay
S50M20C900	12.80	2.20	> 912.8	0.00	12.80	0.06	51.51	259	1452	24.48	0.29	19.65	0.06
S50M20C875	21.00	3.00	> 896	0.00	21.00	0.04	61.35	278	893	24.92	0.42	17.18	0.04
S50M20C850	34.30	5.00	> 884.3	8.94	25.36	0.03	72.57	159	2225	26.16	0.55	13.89	0.03
S50M20C825	52.70	6.70	> 877.7	33.94	18.76	0.02	85.24	27	1179	28.68	0.68	11.06	0.02
S50M20C800	73.00	10.00	> 873	58.94	14.06	0.02	99.40	7	1246	33.19	0.75	8.81	0.02

Put Option

	Premium	Chg	Break Even	Intrinsic Value	Time Value	All-in-Premium	Theory Price	Volume	Open Interest	Implied Volatility	Delta	Effective Gearing	Time Decay
S50M20P900	54.00	-7.40	< 846	41.06	12.94	-0.02	93.71	20	803	24.43	-0.70	-11.68	-0.02
S50M20P875	39.00	-7.10	< 836	16.06	22.94	-0.03	78.57	55	516	25.91	-0.56	-12.67	-0.03
S50M20P850	26.10	-6.20	< 823.9	0.00	26.10	-0.04	64.81	179	1552	26.54	-0.44	-14.39	-0.04
S50M20P825	18.80	-4.70	< 806.2	0.00	18.80	-0.06	52.49	182	1639	29.01	-0.33	-14.28	-0.06
S50M20P800	13.50	-4.20	< 786.5	0.00	13.50	-0.08	41.66	266	1763	31.30	-0.24	-14.21	-0.08

ที่มา : ฝ่ายวิจัย ASPS

ภาพรวมการซื้อขาย SET50 Index

UNDERLYING	Close	Chg	%Chg	สรุปการซื้อขาย
SET50	858.94	4.37	0.51%	18/05/2020

Symbol	Settle	Chg	%Chg	Vol.	OI	OI Chg
S50J20	845.90	-11.0	-1.3%	66	121	0
S50K20	859.50	12.2	1.4%	16	110	1
S50M20	858.90	12.8	1.5%	126,320	239,330	-17,607
S50U20	852.50	12.9	1.5%	9,336	16,892	-213
S50Z20	851.20	12.8	1.5%	1,506	5,835	100
S50H21	846.50	13.1	1.5%	815	1,777	-35

SET50 Futures Long(Short) : ลักษณะ	สถานะ Long(Short)			สถานะ Long(Short)		
	Long	Short	Net	2 วัน	2 สัปดาห์	QTD
สถาบัน	26,142	22,110	4,032	3,795	13,422	-72,592
ต่างชาติ	44,075	46,333	-2,258	-9,048	-7,040	143,325
รายย่อย	67,943	69,717	-1,774	5,253	-6,382	-70,733

ที่มา : ฝ่ายวิจัย ASPS

คาดการณ์ Spread ณ สิ้นเดือนจาก ASPS Model

	เป้าหมาย Spread ซีรียใกล้ - ซีรียใกล้					
	S50J20	S50K20	S50M20	S50N20	S50Q20	S50U20
	ณ 29 เม.ย.63	ณ 28 พ.ค.63	ณ 29 มิ.ย.63	ณ 30 ก.ค.63	ณ 28 ส.ค.63	ณ 29 ก.ย.63
S50J20						
S50K20	-1.60					
S50M20	-1.32	0.28				
S50N20	-1.47	0.13	-0.15			
S50Q20	-5.84	-4.23	-4.52	-4.37		
S50U20	-6.88	-5.28	-5.56	-5.41	-1.04	

* สมมติฐานอัตราดอกเบี้ยนโยบายระหว่าง มิ.ย. - ก.ย. 63 เท่ากับ 0.5%

ที่มา : ฝ่ายวิจัย ASPS

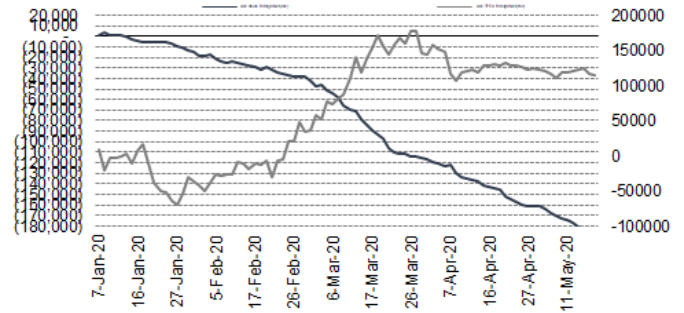
คำนวณกำไรขาดทุนของ SET50 Futures

นักลงทุนรายย่อย				
(ค่าธรรมเนียม 87.10 บาท/สัญญา/ข้าง)				
ราคาปิด	chg (จุด)	กำไร	ค่าธรรมเนียม+ VAT (บาท)	กำไรสุทธิ
Futures	เทียบกับ	(ขาดทุน)		(ขาดทุน)สุทธิ
863.90	5.0	1,000	(186)	814
862.90	4.0	800	(186)	614
861.90	3.0	600	(186)	414
860.90	2.0	400	(186)	214
859.90	1.0	200	(186)	14
858.90	0.0	0.0	(186)	(186)
857.90	-1.0	(200)	(186)	(386)
856.90	-2.0	(400)	(186)	(586)
855.90	-3.0	(600)	(186)	(786)
854.90	-4.0	(800)	(186)	(986)
853.90	-5.0	(1,000)	(186)	(1,186)

ที่มา : ฝ่ายวิจัย ASPS

ความสัมพันธ์สถานะของนักลงทุนต่างประเทศในตราสารทุน

และ SET50 Futures



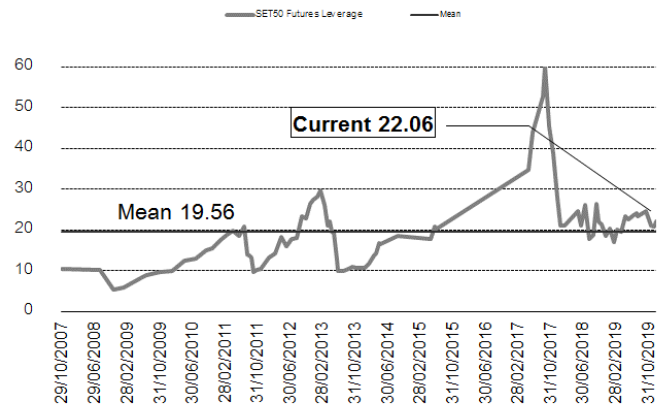
ที่มา : ฝ่ายวิจัย ASPS

SET50 ที่ระดับค่า PER ต่างๆ

SET 50 Sensitivity	ม.ค. 62E	มี.ค. 62E	เม.ย. 62E	พ.ค. 62E	มิ.ย. 62E	ก.ย. 62E	ธ.ค. 62E
PER 15.5	898	870	857	843	830	789	748
PER 16	926	899	885	871	857	815	773
PER 16.5	955	927	912	898	883	840	797
PER 17	984	955	940	925	910	866	821
PER 17.5	1,013	983	967	952	937	891	845
PER 18	1,042	1,011	995	979	964	916	869
PER 18.5	1,071	1,039	1,023	1,007	990	942	893
PER 19	1,100	1,067	1,050	1,034	1,017	967	918

ที่มา : ฝ่ายวิจัย ASPS

ระดับ Leverage ของ SET50 Futures



ที่มา : Thailand Clearing House, ฝ่ายวิจัย ASPS

Single Stock Futures

Long IVLM20

ฝ่ายวิจัยคาดผลประกอบการ 2Q63 น่าจะเห็นการเติบโตต่อจากงวด 1Q63 ขึ้นมาอยู่ในระดับ 3.0 พันล้านบาท รับผลบวกจาก Volume การขายที่เพิ่มขึ้น 8-10%qoq ตาม Demand ที่เพิ่มขึ้นและ spread ยังอยู่ในช่วง High Season ซึ่งเป็นช่วงฤดูร้อน ทำให้ความต้องการใช้ขวด PET โดยเฉพาะเป็นพาชนะบรรจุเครื่องดื่มจะสูง และยังตั้งเป้าเพิ่มสัดส่วนผลิตภัณฑ์ที่มีมูลค่าเพิ่มในภูมิภาคที่ให้ margin สูง ส่งผล Sentiment เชิงบวกต่อผลประกอบการ ปัจจุบัน Upside ราว 10% ถึง DCF ที่ FV@32 บาท ส่วนภาพทางเทคนิค ราคาอยู่ในลักษณะการแกว่งตัวขึ้นมา โดยมีเส้น EMA 10 วัน ทำหน้าที่เป็นแนวรับ โดยล่าสุด ปิดเป็นแท่งเขียวเต็มแท่ง เป็นสัญญาณบวกทางเทคนิค รวมถึงยังทำจังหวะยก Low และยก High ขึ้นได้ดี ประเมินว่ามีโอกาสฟื้นตัวขึ้นไปทดสอบแนวต้านแรกที่ EMA 200 วันที่ 31.50 บาท

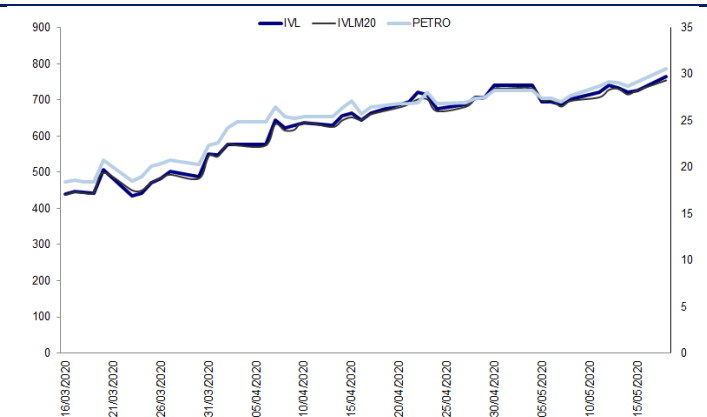
กลยุทธ์การลงทุน

แนะนำให้รอเปิด Long IVLM20 ที่ราคา 29.25 บาท เป้าทำกำไรที่ 31.25 บาท และ Cut Loss 0.10 บาทจากทุน

Future								Underlying			
Future	Settle Price	Basis	ASP Theory Price	Vol	OI	OI Change	Leverage	Upside	PER 62F	PBV 62F	EPS GROWTH 62F
IVLM20	28.25	0.00	28.17	212	2452	-42	4.32	30.98%	11.58	1.08	38.45%

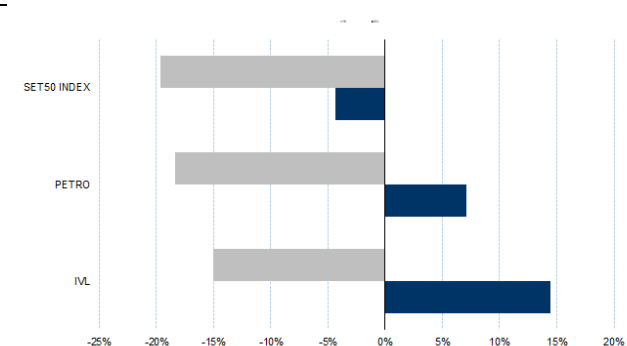
ที่มา : ฝ่ายวิจัย ASPS

Historical Price



ที่มา : ฝ่ายวิจัย ASPS

Historical Return



ที่มา : ฝ่ายวิจัย ASPS

คำนวณกำไรขาดทุนของ Stock Futures

ราคาปิด future	chg (จุด) เทียบกับราคา	บิลลงทุนรายย่อย			
		กำไร (บาท)	ค่าธรรมเนียม +VAT (บาท)	กำไรสุทธิ (บาท)	
28.75	0.5	500	7.53	492	
28.65	0.4	400	7.53	392	
28.55	0.3	300	7.53	292	
28.45	0.2	200	7.53	192	
28.35	0.1	100	7.53	92	
28.25	0.0	-	7.53	(8)	
28.15	-0.1	(100)	7.53	(108)	
28.05	-0.2	(200)	7.53	(208)	
27.95	-0.3	(300)	7.53	(308)	
27.85	-0.4	(400)	7.53	(408)	
27.75	-0.5	(500)	7.53	(508)	

ที่มา : ฝ่ายวิจัย ASPS

Technical Chart



ที่มา : ฝ่ายวิจัย ASPS

Single Stock Futures

Short AAVM20

เชื่อว่าราคาหุ้นสะท้อนปัจจัยเชิงบวกจากการกลับมาเปิดบริการเที่ยวบินในประเทศบางส่วน ไปแล้ว รวมทั้งมาตรการเว้นระยะห่าง (Social distancing) ในการขนส่งผู้โดยสาร แบบนั่งที่เว้นที่ ยังส่งผลต่อ Load factor คาดส่งผลกระทบต่อรายได้ในระยะกลางถึงยาว ประกอบกับยังไม่มีปัจจัยอะไรใหม่ๆ เข้ามาขับเคลื่อนในระยะสั้น ทั้งนี้ฝ่ายวิจัยประเมิน FV ไว้ที่ 1.00 บาท Downside 42%

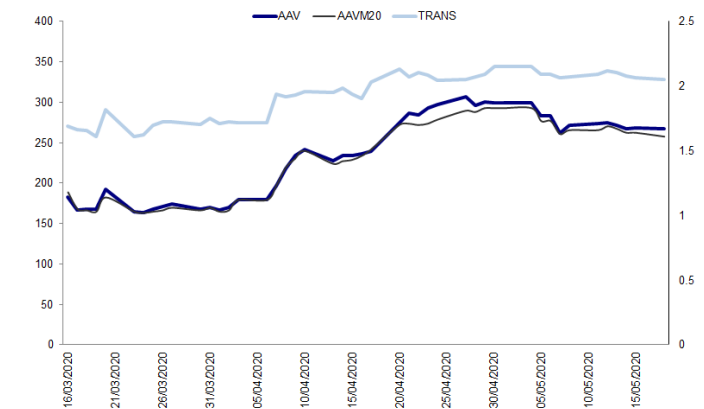
ส่วนภาพทางเทคนิค ภาพรายวัน ราคาหลุดเส้น EMA 10 วันลงมา พร้อมทั้งปิดเป็นแท่งเทียนแดงยาว สะท้อนภาพการถดถอยตัวลง ประเมินว่ามีโอกาสลงไปปรับฐานบริเวณแนวรับเส้น EMA 25 วัน ที่ 1.59 บาทได้ ขณะที่ RSI เริ่มถดถอยตัวลงหลังจากเข้าสู่เขต Overbought สนับสนุนการปรับตัวลงของราคา

สถานะ Short AAVM20 ทุน 1.67 บาท มีกำไร 15.78% แนะนำถือต่อ เป้าทำกำไรที่ 1.54 บาท แต่ให้ Stop Profit ที่ 1.64 บาท Lock กำไร 10%

Future								Underlying			
Future	Settle Price	Basis	ASP Theory Price	Vol	OI	OI Change	Leverage	Upside	PER 62F	PBV 62F	EPS GROWTH 62F
AAVM20	1.64	-0.04	1.68	540	7218	496	4.42	-40.46%	52.26	0.45	-107.24%

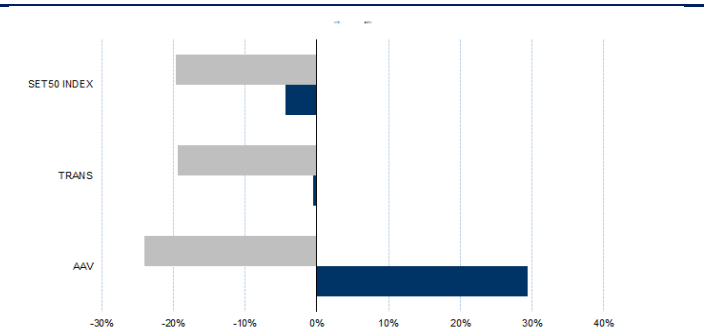
ที่มา : ฝ่ายวิจัย ASPS

Historical Price



ที่มา : ฝ่ายวิจัย ASPS

Historical Return



ที่มา : ฝ่ายวิจัย ASPS

คำนวณกำไรขาดทุนของ Stock Futures

นักลงทุนรายย่อย					
ราคาปิด future	chg (จุด) เทียบกับราคาปิด	กำไร (บาท)	ค่าธรรมเนียม +VAT (บาท)	กำไร (บาท)สุทธิ	
2.64	-1.00	(1,000)	0.94	(1,001)	↑
2.44	-0.80	(800)	0.94	(801)	
2.24	-0.60	(600)	0.94	(601)	
2.04	-0.40	(400)	0.94	(401)	
1.84	-0.20	(200)	0.94	(201)	
1.64	0.00	-	0.94	(1)	
1.44	0.20	200	0.94	199	↓
1.24	0.40	400	0.94	399	
1.04	0.60	600	0.94	599	
0.84	0.80	800	0.94	799	
0.64	1.00	1,000	0.94	999	

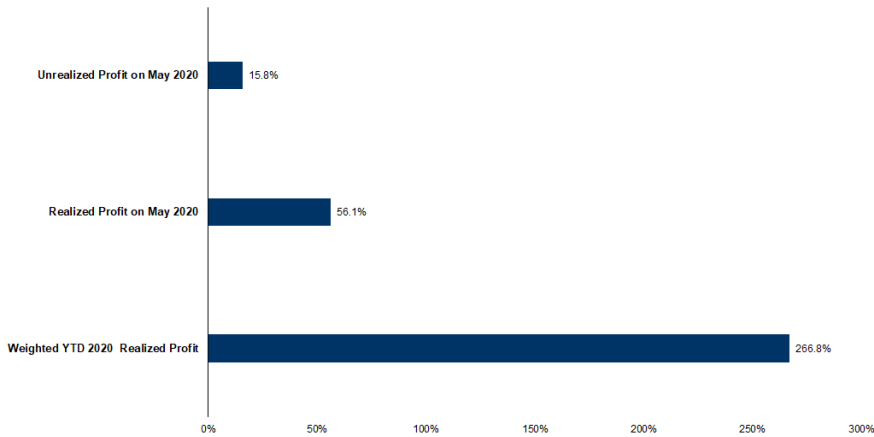
ที่มา : ฝ่ายวิจัย ASPS

Technical Chart



ที่มา : ฝ่ายวิจัย ASPS

Tracking Performance



หมายเหตุ: การคำนวณผลตอบแทนจะใช้ราคาปิดในวันและนำเงินต้นคูณเทียบกับราคาปิดล่าสุด เป็นผลตอบแทนสะสมจนกว่าจะถึงวันที่ย้ายวิจัยและนำไปใช้คำนวณทำกำไรต่อรายวัน

ที่มา : ฝ่ายวิจัย ASPS

Top 20 Most Active Volume

No.	Future	Settle Price	Basis	ASP Theory Price	Vol	OI	OI Change	Leverage	Resistance	Support
1	WHAM20	2.78	-0.02	2.76	6053	15553	4010	4.33	2.89	2.69
2	STAM20	17.40	-0.30	17.41	3599	2445	200	6.13	18.10	13.36
3	MINTM20	17.90	-0.20	17.66	3561	8750	1881	2.38	19.54	17.35
4	IRPCM20	2.82	0.00	2.82	2518	10576	2224	4.95	2.92	2.67
5	TRUEM20	3.19	0.01	3.18	2206	20876	1942	4.65	3.35	3.19
6	PSLM20	3.20	-0.08	3.28	2004	2888	998	2.78	3.59	2.83
7	BEAUTYM20	1.68	-0.03	1.68	1731	2452	-1685	2.14	1.70	1.52
8	CPFM20	28.75	0.00	28.45	1307	3977	-100	4.73	29.35	27.54
9	CBGM20	94.00	-0.50	94.64	1298	2738	-84	5.29	97.20	79.54
10	KTBM20	10.00	0.00	9.28	1198	2862	-861	4.31	10.51	9.89
11	PRMM20	6.45	-0.15	6.48	1172	13235	-1169	4.69	6.85	6.21
12	JASM20	3.79	-0.09	3.89	1001	16450	996	4.64	3.77	3.46
13	CHGM20	2.46	0.00	2.44	1000	2731	1000	5.89	2.51	2.42
14	PTGM20	14.10	-0.10	14.22	926	1441	207	4.56	14.46	13.32
15	PTTM20	35.24	-0.26	35.55	863	5728	96	4.56	36.46	34.65
16	PTTEPM20	83.00	-0.50	83.62	809	2267	-189	3.13	87.35	79.82
17	BANPUM20	6.40	-0.05	6.22	787	2902	-733	2.53	6.85	5.87
18	AOTM20	58.79	-0.21	59.08	733	5789	-37	4.15	59.57	56.40
19	AMATAM20	12.21	-0.19	12.19	718	1393	-297	3.71	12.61	11.86
20	KBANKM20	82.47	-0.28	78.52	666	1467	269	3.77	88.02	76.58

ที่มา : ฝ่ายวิจัย ASPS

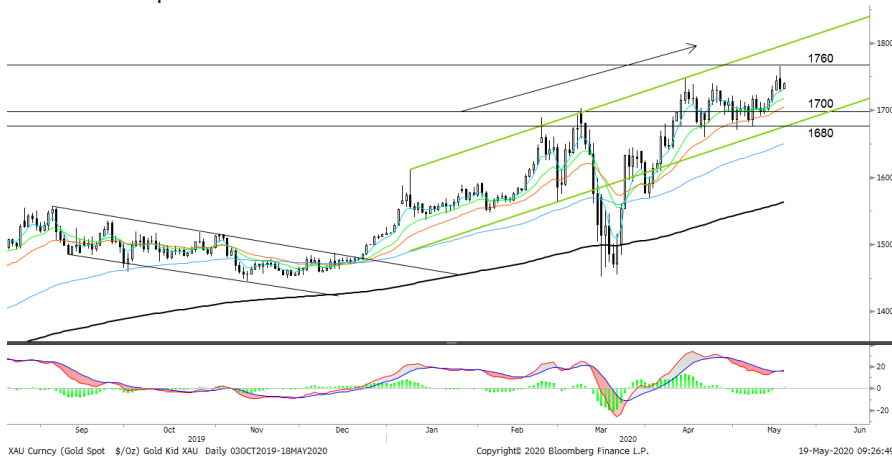
Gold Futures

ราคาทองคำตลาดสหรัฐเมื่อคืน ปรับลดลง 11.9 เหรียญฯ หรือ 0.7% ปิดอยู่ที่ 1,731 เหรียญฯ จากแรงเทขาย หลังราคาดีดตัวขึ้นติดต่อกัน 4 วันทำการรวม 46 เหรียญฯ หรือเกือบ 3% รวมถึงมีการโยกเม็ดเงินลงทุนจากสินทรัพย์ปลอดภัยเข้าสินทรัพย์เสี่ยง ภายหลังตลาดหุ้นดาวโจนส์สหรัฐพุ่งขึ้นสูง 911.95 จุด หรือ 3.85% โดยได้ปัจจัยบวกจากข่าวความคืบหน้าในการผลิตวัคซีนต้านไวรัสโควิด-19 และการจากกรที่ประธานธนาคารกลางสหรัฐ (เฟด) ได้แสดงความเชื่อมั่นต่อแนวโน้มเศรษฐกิจสหรัฐว่าจะสามารถฟื้นตัวได้จากภาวะทรุดตัวในขณะนี้ พร้อมกับให้คำมั่นว่าเฟดจะดำเนินทุกอย่างที่จำเป็นเพื่อพยุงเศรษฐกิจให้รอดพ้นจากผลกระทบของโควิด-19 โดยประเด็นต้องติดตามในสัปดาห์นี้ คงเป็นการเปิดเผยข้อมูลเศรษฐกิจสำคัญของสหรัฐ อาทิเช่น ตัวเลขการเริ่มสร้างบ้าน, ผลการรายงานประชุมของเฟดประจำเดือน เม.ย., ดัชนีภาคการผลิต, PMI และยอดขายบ้านมือสอง เป็นต้น ซึ่งจะบ่งชี้ผลกระทบต่อเศรษฐกิจจากไวรัสโควิด-19 และจะมีผลต่อการเคลื่อนไหวของตลาดหุ้นและตลาดทองคำ

กลยุทธ์การลงทุน

ราคาทองคำ GFM20 เมื่อคืน ปรับลดลง 160 บาท ปิดอยู่ที่ 26,420 บาท เทียบเท่า 1,735 เหรียญฯ ใกล้เคียงราคาทองคำตลาด Spot ล่าสุดที่เคลื่อนไหวบริเวณ 1,734-1,735 เหรียญฯ คาดราคา GFM20 วันนี้จะอยู่ในกรอบ 26,300-26,600 บาท แม้ราคาทองคำวันนี้ปรับฐานลงมา หลังมีข่าวดีเรื่องวัคซีน แต่ราคายังมีโอกาสแกว่งตัวผันผวน จึงคงแนะนำให้นักลงทุน Trading GFM20 บริเวณ 1,720-1,750 เหรียญฯ หรือ 26,190-26,640 บาท แต่หากราคาทองคำขยับขึ้นไปแตะกรอบบน 1,750 เหรียญฯ แนะนำให้หรือเปิดสถานะ Short ทั้งนี้ให้นักลงทุนควรกำหนดจุด cut loss 100 บาทจากทุน เพื่อป้องกันความเสี่ยง หากราคาทองคำเคลื่อนไหวผิดจากคาด

เทคนิก Gold Spot



ที่มา : ฝ่ายวิจัย ASPS

GOLD Technical: ราคาทองคำแกว่งขึ้นไปทดสอบแนวต้านที่ \$1760 และยังไม่ผ่าน ปิดเป็นแท่งเทียนแดงงาบนยาว บ่งชี้ว่ามีโอกาสพักตัว โดยประเมินแนวรับถัดไปที่ \$1700 และ \$1680 ตามลำดับ ขณะที่ MACD เคลื่อนที่เหนือแกนศูนย์ สะท้อนภาพรวมยังอยู่ในรอบฟื้นตัว

Gold Futures

FUTURES	Last	Chg	%Chg	Vol	OI	OI Chg
GFM20	26,420	-450	-1.67	85	653	-15
GFQ20	26,500	-420	-1.56	12	276	3
GFV20	26,610	-370	-1.37	29	72	25

Mini Gold Futures

FUTURES	Last	Chg	%Chg	Vol	OI	OI Chg
GF10M20	26,430	-440	-1.64	4,318	9,017	-139
GF10Q20	26,510	-440	-1.63	1,315	6,847	221
GF10V20	26,600	-420	-1.55	1,151	2,757	509

หมายเหตุ : ราคาปิดของ Gold Futures (Night Session) Settle ณ เวลา 22.00 น. และปริมาณการซื้อขายเกิดขึ้นในช่วงเวลา 19.30-22.30 น.

ที่มา : ฝ่ายวิจัย ASPS

ASPS Gold Valuation Matrix (เหรียญ/ทroyออนซ์)

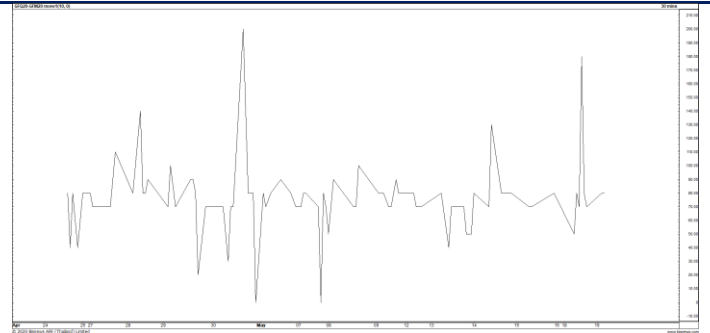
	←		ดอลลาร์ค่า Dollar Index					←		→	
	93	94	95	96	97	98	99	100	101	102	103
40	1,617.66	1,589.21	1,560.76	1,532.31	1,503.86	1,475.41	1,446.96	1,418.52	1,390.07	1,361.62	1,333.17
43	1,616.71	1,588.26	1,559.81	1,531.36	1,502.91	1,474.47	1,446.02	1,417.57	1,389.12	1,360.67	1,332.22
46	1,615.76	1,587.31	1,558.86	1,530.42	1,501.97	1,473.52	1,445.07	1,416.62	1,388.17	1,359.72	1,331.28
49	1,614.82	1,586.37	1,557.92	1,529.47	1,501.02	1,472.57	1,444.12	1,415.67	1,387.23	1,358.78	1,330.33
52	1,613.87	1,585.42	1,556.97	1,528.52	1,500.07	1,471.62	1,443.18	1,414.73	1,386.28	1,357.83	1,329.38
55	1,612.92	1,584.47	1,556.02	1,527.57	1,499.13	1,470.68	1,442.23	1,413.78	1,385.33	1,356.88	1,328.43
58	1,611.97	1,583.53	1,555.08	1,526.63	1,498.18	1,469.73	1,441.28	1,412.83	1,384.38	1,355.94	1,327.49
61	1,611.03	1,582.58	1,554.13	1,525.68	1,497.23	1,468.78	1,440.33	1,411.89	1,383.44	1,354.99	1,326.54
64	1,610.08	1,581.63	1,553.18	1,524.73	1,496.28	1,467.84	1,439.39	1,410.94	1,382.49	1,354.04	1,325.59
67	1,609.13	1,580.68	1,552.24	1,523.79	1,495.34	1,466.89	1,438.44	1,409.99	1,381.54	1,353.09	1,324.65
70	1,608.19	1,579.74	1,551.29	1,522.84	1,494.39	1,465.94	1,437.49	1,409.04	1,380.60	1,352.15	1,323.70
73	1,607.24	1,578.79	1,550.34	1,521.89	1,493.44	1,464.99	1,436.55	1,408.10	1,379.65	1,351.20	1,322.75

การแปลงราคาทองคำให้เป็นบาท

	FX (บาท/ USD)				
	31.50	31.75	32.00	32.25	32.50
1,600	23,957	24,147	24,337	24,527	24,717
1,630	24,406	24,599	24,793	24,987	25,181
1,660	24,855	25,052	25,249	25,447	25,644
1,690	25,304	25,505	25,706	25,907	26,107
1,720	25,753	25,958	26,162	26,366	26,571
1,750	26,202	26,410	26,618	26,826	27,034
1,780	26,652	26,863	27,075	27,286	27,498
1,810	27,101	27,316	27,531	27,746	27,961
1,840	27,550	27,769	27,987	28,206	28,425

ที่มา : ฝ่ายวิจัย ASPS

Spread ระหว่าง GFM20 – GFJ20



ที่มา : ฝ่ายวิจัย ASPS

คำนวณกำไรขาดทุนของ Gold Futures

บัลลงทอนรายย่อย				
(ค่าธรรมเนียม 490.10 บาท/สัญญา/ข้าง)				
ราคาปิด	กำไร	ค่าธรรมเนียม+	กำไร	
future	เปลี่ยนแปลง	(ขาดทุน)	VAT (บาท)	(ขาดทุน)สุทธิ
26,670.00	250.0	12,500	(1,049)	11,451
26,620.00	200.0	10,000	(1,049)	8,951
26,570.00	150.0	7,500	(1,049)	6,451
26,520.00	100.0	5,000	(1,049)	3,951
26,470.00	50.0	2,500	(1,049)	1,451
26,420.00	0.0	-	(1,049)	(1,049)
26,370.00	-50.0	(2,500)	(1,049)	(3,549)
26,320.00	-100.0	(5,000)	(1,049)	(6,049)
26,270.00	-150.0	(7,500)	(1,049)	(8,549)
26,220.00	-200.0	(10,000)	(1,049)	(11,049)
26,170.00	-250.0	(12,500)	(1,049)	(13,549)

ที่มา : ฝ่ายวิจัย ASPS

คำนวณกำไรขาดทุนของ Mini Gold Futures

บัลลงทอนรายย่อย				
(ค่าธรรมเนียม 98.10 บาท/สัญญา/ข้าง)				
ราคาปิด	กำไร	ค่าธรรมเนียม+	กำไร	
future	เปลี่ยนแปลง	(ขาดทุน)	VAT (บาท)	(ขาดทุน)สุทธิ
26,680.00	250.0	2,500	(210)	2,290
26,630.00	200.0	2,000	(210)	1,790
26,580.00	150.0	1,500	(210)	1,290
26,530.00	100.0	1,000	(210)	790
26,480.00	50.0	500	(210)	290
26,430.00	0.0	-	(210)	(210)
26,380.00	-50.0	(500)	(210)	(710)
26,330.00	-100.0	(1,000)	(210)	(1,210)
26,280.00	-150.0	(1,500)	(210)	(1,710)
26,230.00	-200.0	(2,000)	(210)	(2,210)
26,180.00	-250.0	(2,500)	(210)	(2,710)

ที่มา : ฝ่ายวิจัย ASPS