

กลยุทธ์การลงทุนอนุพันธ์

SET50 Futures:

ประเด็นสงครามการค้าจะกลับมาสร้างแรงกดดัน และด้วย Valuation ที่แพง ทำให้ SET50 ยังต้องปรับฐานต่อ แนะนำถือสถานะ Short S50M20 ทุน 862 จุด เป้าทำกำไร 850 จุด Cut Loss 4 จุดจากทุน

SET50 Option:

สถานะ Long S50M20P875 ทุน 27 จุด ปัจจุบันมีกำไร 8 จุด แนะนำถือต่อ เป้าทำกำไรที่ 45 จุด (SET50=855) Stop Profit ที่ 32 จุด เพื่อ Lock กำไรขั้นต่ำ 5 จุด ในรอบนี้

Single Stock Futures:

สถานะ Long ADVANCM20 ทุน 191 บาท ขาดทุน 7.9% แนะนำถือ เป้าทำกำไร 198 บาท Cut Loss 4 บาทจากทุน ประเมินแนวโน้มการแข่งขันเบาลง ขณะที่การลงทุน 5G จะสร้างการเติบโตในระยะยาว
สถานะ Long IVLM20 ทุน 30.25 บาท ถูกปิดรับผลขาดทุน 19% แนะนำรอ Short AOTM20 ที่ 58 บาท เป้าทำกำไรที่ 53.50 บาท และ Cut Loss ที่ 2.25 บาทจากทุน

Gold Futures:

ราคาทองคำผันผวนในกรอบแคบลง แต่ในระยะต่อไปจะมีประเด็นเรื่องสงครามการค้าเข้ามาเป็นแรงหนุน วันนี้ แนะนำให้ทำ Trading GFM20 ในกรอบ 26100 – 26400 บาท (1720- 1740\$)

สถานะของนักลงทุน

All Futures	Long(Short) Position : Contract			Accumulated Long(Short)		
	Long	Short	Net	2 Days	1 Weeks	1 Months
Institution	96,618	105,157	-8,539	-1,871	-48,759	-68,974
Foreign	71,904	79,297	-7,393	-8,839	-20,748	31,421
Retail	185,668	169,736	15,932	10,710	69,507	37,553

SET50 Futures	Long(Short) Position : Contract			Accumulated Long(Short)		
	Long	Short	Net	2 Days	1 Weeks	1 Months
Institution	35,097	39,388	-4,291	-2,670	2,089	16,535
Foreign	52,767	60,063	-7,296	-8,192	-12,380	-27,216
Retail	96,418	84,831	11,587	10,862	10,291	10,681

Single Stock Futures	Long(Short) Position : Contract			Accumulated Long(Short)		
	Long	Short	Net	2 Days	1 Weeks	1 Months
Institution	53,122	58,270	-5,148	-856	-49,883	-94,143
Foreign	11,134	11,058	76	2,734	-949	70,704
Retail	68,677	63,605	5,072	-1,878	50,832	23,439

Metal Futures	Long(Short) Position : Contract			Accumulated Long(Short)		
	Long	Short	Net	2 Days	1 Weeks	1 Months
Institution	7,138	5,734	1,404	2,153	158	-1,544
Foreign	7,998	8,176	-178	-3,386	-7,424	-12,291
Retail	18,602	19,828	-1,226	1,233	7,266	13,835

Call Option	Long(Short) Position : Contract			Accumulated Long(Short)		
	Long	Short	Net	2 Days	1 Weeks	1 Months
Institution	43	89	-46	-52	159	1,056
Foreign	1	27	-26	-27	-377	62
Retail	1,782	1,736	46	79	-130	-57

Put Option	Long(Short) Position : Contract			Accumulated Long(Short)		
	Long	Short	Net	2 Days	1 Weeks	1 Months
Institution	122	549	-427	-624	-234	-138
Foreign	103	13	90	94	-1,134	-2,622
Retail	2,897	2,470	427	534	140	2,498

ที่มา : ฝ่ายวิจัย ASPS

ข้อมูลในเอกสารฉบับนี้ รวบรวมมาจากแหล่งข้อมูลที่น่าเชื่อถือ อย่างไรก็ตาม บริษัทหลักทรัพย์ เอเชีย พลัส จำกัด ไม่สามารถที่จะยืนยันหรือรับรองความถูกต้องของข้อมูลเหล่านี้ได้ ไม่ว่าประการใดๆ บทวิเคราะห์ในเอกสารนี้ จัดทำขึ้นโดยอ้างอิงหลักเกณฑ์ทางวิชาการเกี่ยวกับหลักการวิเคราะห์ และมีได้เป็นการชี้แนะ หรือเสนอแนะให้ซื้อหรือขายหลักทรัพย์ใดๆ การตัดสินใจซื้อหรือขายหลักทรัพย์ใดๆ ของผู้อ่าน ไม่ว่าจะเกิดจากการอ่านบทความในเอกสารนี้หรือไม่ก็ตาม ล้วนเป็นผลจากการใช้วิจารณญาณของผู้อ่าน โดยไม่มีส่วนเกี่ยวข้องกับหรือผูกพันใดๆ กับ บริษัทหลักทรัพย์ เอเชีย พลัส จำกัด ไม่ว่ากรณีใด

วันจันทร์ที่ 25 พฤษภาคม พ.ศ. 2563

SET50 Index Futures / Option	P. 2
Single Stock Futures	P. 4
Gold Futures	P. 7

*ภายใต้สภาวะที่ตลาดผันผวนกับความผันผวนสูง ทำให้การปรับกลยุทธ์ใน Derivative Talk ต้องสามารถดำเนินการได้อย่างรวดเร็วขึ้น ฝ่ายวิจัยฯ จึงได้มีการเพิ่มช่องทางติดตามคำแนะนำกลยุทธ์การซื้อขายระหว่างวันทำการผ่าน 2 ช่องทาง เพื่อให้ให้นักลงทุนสามารถปรับเปลี่ยนกลยุทธ์ได้มีประสิทธิภาพมากยิ่งขึ้น คือ

- 1.Application: ASP Smart
- 2.Telegram: ASIAPLUS GROUP (<http://bit.ly/TeleAsiaplusgroup>)

Derivatives Team เลขทะเบียน นักวิเคราะห์

เกศกิติ์ ทวีธีระสสมุ	004132
ประสิทธิ์ รัตนกิจนอก, CISA, CFA	025917
วอลพรรณ บ้อยธัญกร	019994
ชานชัย พันธมณกิจ	064045
ธวัชธร เกตุบุตร	ผู้ช่วยนักวิเคราะห์

SET50 Overview

SET50 Index วันศุกร์ที่ผ่านมาปรับตัวลง 1.6% ตามทิศทางตลาดหุ้นในภูมิภาคจากความกังวลต่อความตึงเครียดระหว่างสหรัฐฯ-จีน ที่มีสูงขึ้นหลังจากจีนเตรียมบังคับใช้กฎหมายความมั่นคงแห่งชาติในฮ่องกง โดยแรงขายมาจากนักลงทุนต่างชาติขาย 1.99 พันล้านบาทและสถาบันในประเทศขายสุทธิ 2.99 พันล้านบาท สำหรับวันนี้ปัจจัยแวดล้อมในต่างประเทศที่ยังมีความไม่แน่นอนอยู่สูง โดยช่วงปลายสัปดาห์ที่ผ่านมาสหรัฐฯประกาศจะขึ้นบัญชีดำบริษัทจีนเพิ่มเติมอีก 33 แห่งเนื่องจากเป็นผู้เกี่ยวข้องกัปัญหาชนกลุ่มน้อยชาวอุยกูร์ให้กับรัฐบาลจีน ขณะที่ทำที่รัฐบาลจีนที่มีท่าทีแข็งกร้าวมากขึ้นจากกระทรวงต่างประเทศออกมายอมรับว่าความสัมพันธ์กับสหรัฐฯมีความเสี่ยงที่จะพัฒนาเป็นสงครามเย็น สถานการณ์ดังกล่าวอาจเป็นความเสี่ยงต่อการตอบโต้ทางการค้าทั้งสองฝ่ายกลับมาอีกครั้ง ซึ่งจะเป็นแรงกดดันต่อการส่งออกบ้านเราในระยะถัดไป แม้ฝ่ายวิจัยฯออกเดือน เม.ย. 63 จะขยายตัว 2.12%yoy แต่หากหักในส่วนของการส่งออกทองคำและอาวุธยุทธโปกรณ์กลับตัวหดตัว -0.93% ส่วนการนำเข้าหดตัวมากถึง -17.7%yoy โดยฝ่ายวิจัยฯคาดผลกระทบของ Covid-19 ยังเป็นแรงกดดันสำคัญต่อภาคการส่งออกทั้งปีนี้จะหดตัว -9.0% กัดดัน GDP Growth 63 หดตัว 5.7% ภายใต้สภาพแวดล้อมที่ปัจจัยเสี่ยงมีสูงขึ้นส่วนทางระดับ Valuation ของตลาดหุ้นบ้านเราที่แพงบน Expected PER 20 เท่า จึงคาด SET50 Index ขึ้นได้ยากและมีโอกาสปรับฐานตามกรอบ 850-873 จุด

SET50 Index Futures

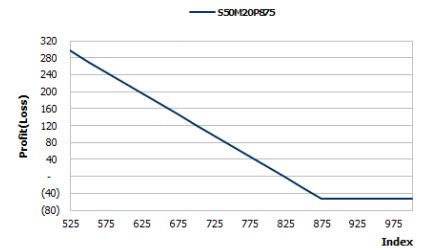
Direction Trading: ประเด็นสงครามการค้าจะกลับมาสร้างแรงกดดัน และด้วย Valuation ที่แพง ทำให้ SET50 ยังต้องปรับฐานต่อ แนะนำถือสถานะ Short S50M20 ทุน 862 จุด เป้าทำกำไร 850 จุด Cut Loss 4 จุดจากทุน

Spread Trading: Spread ระหว่าง S50U20-S50M20 ปัจจุบันอยู่ที่ -5.80 จุด ซึ่งใกล้เคียงกับค่าทางทฤษฎีที่ -5.56 จุด จึงแนะนำ Wait & See หลังจาก Spread ไม่กว้างมากพอที่จะทำกำไร

SET50 Option : สถานะ Long S50M20P875 ทุน 27 จุด ปัจจุบันมีกำไร 8 จุด แนะนำถือต่อ เป้าทำกำไรที่ 45 จุด(SET50=855) Stop Profit ที่ 32 จุด เพื่อ Lock กำไรขั้นต่ำ 5 จุด ในรอบนี้

	SET50	S50M20	S50U20
แนวรับ	855	850	845
แนวต้าน	870	865	860

*ภายใต้ภาวะที่ตลาดเฟิร์มกับความผันผวนสูง ฝ่ายวิจัยฯจึงได้มีการเพิ่มช่องทางการติดตามคำแนะนำกลยุทธ์การซื้อขายระหว่างวันผ่าน 2 ช่องทาง คือ
1.Application: ASP Smart
2.Telegram: ASIAPLUS GROUP
(<http://bit.ly/TeleAsiaplusgroup>)



หมายเหตุ : ตัวคูณดัชนีเท่ากับ 200 บาท ต่อ 1 จุดของดัชนี

	Last	1Yr Hist. Volatility	2Week Hist. Volatility
SET50 Index	867.81	30.6173	18.2621

Call Option

	Premium	Chg	Break Even	Intrinsic Value	Time Value	All-in-Premium	Theory Price	Volume	Open Interest	Implied Volatility	Delta	Effective Gearing	Time Decay
S50M20C900	12.80	-6.20	> 912.8	0.00	12.80	0.05	13.23	353	1352	24.33	0.30	20.36	0.05
S50M20C875	23.30	-8.30	> 898.3	0.00	23.30	0.04	21.90	412	1140	27.08	0.44	16.51	0.04
S50M20C850	36.70	-11.30	> 886.7	17.81	18.89	0.02	34.02	142	2217	26.65	0.58	13.70	0.02
S50M20C825	55.30	-10.70	> 880.3	42.81	12.49	0.01	49.73	56	1153	33.54	0.67	10.53	0.01
S50M20C800	74.00	-15.30	> 874	67.81	6.19	0.01	68.72	22	1231	32.66	0.76	8.96	0.01

Put Option

	Premium	Chg	Break Even	Intrinsic Value	Time Value	All-in-Premium	Theory Price	Volume	Open Interest	Implied Volatility	Delta	Effective Gearing	Time Decay
S50M20P900	50.20	10.80	< 849.8	32.19	18.01	-0.02	50.60	41	836	22.42	-0.71	-12.71	-0.02
S50M20P875	35.40	6.70	< 839.6	7.19	28.21	-0.03	34.28	151	1253	25.23	-0.56	-13.72	-0.03
S50M20P850	24.70	5.30	< 825.3	0.00	24.70	-0.05	21.41	304	1965	26.73	-0.42	-14.37	-0.05
S50M20P825	17.30	3.40	< 807.7	0.00	17.30	-0.07	12.13	508	1900	30.03	-0.31	-14.67	-0.07
S50M20P800	13.00	3.30	< 787	0.00	13.00	-0.09	6.13	312	1822	33.36	-0.23	-13.98	-0.09

ที่มา : ฝ่ายวิจัย ASPS

ภาพรวมการซื้อขาย SET50 Index

UNDERLYING	Close	Chg	%Chg	สรุปการซื้อขาย
SET50	867.81	-14.16	-1.63%	22/05/2020

Symbol	Settle	Chg	%Chg	Vol.	OI	OI Chg
S50J20	845.90	-11.0	-1.3%	66	121	0
S50K20	862.50	-16.4	-1.9%	26	111	-3
S50M20	860.00	-18.6	-2.2%	169,474	239,216	4,551
S50U20	854.60	-17.6	-2.1%	11,055	20,394	1,331
S50Z20	853.00	-17.6	-2.1%	2,893	5,871	-316
S50H21	848.50	-18.0	-2.1%	810	2,618	258

	SET50 Futures Long(Short) : สัญญา			สะสม Long(Short)		
	Long	Short	Net	2 วัน	2 สัปดาห์	QTD
สถาบัน	35,097	39,388	-4,291	-2,670	9,628	-65,180
ต่างชาติ	52,767	60,063	-7,296	-8,192	-14,202	147,356
รวมย่อย	96,418	84,831	11,587	10,862	4,574	-82,176

ที่มา : ฝ่ายวิจัย ASPS

คาดการณ์ Spread ณ สิ้นเดือนจาก ASPS Model

	เป้าหมาย Spread ซีรียโกล - ซีรียโกล					
	S50J20	S50K20	S50M20	S50N20	S50Q20	S50U20
	ณ 29 เม.ย.63	ณ 28 พ.ค.63	ณ 29 มิ.ย.63	ณ 30 ก.ค.63	ณ 28 ส.ค.63	ณ 29 ก.ย.63
S50J20						
S50K20	-1.60					
S50M20	-1.32	0.28				
S50N20	-1.47	0.13	-0.15			
S50Q20	-5.84	-4.23	-4.52	-4.37		
S50U20	-6.88	-5.28	-5.56	-5.41	-1.04	

*สมมติฐานอัตราดอกเบี้ยนโยบายระหว่าง มิ.ย. - ก.ย. 63 เท่ากับ 0.5%

ที่มา : ฝ่ายวิจัย ASPS

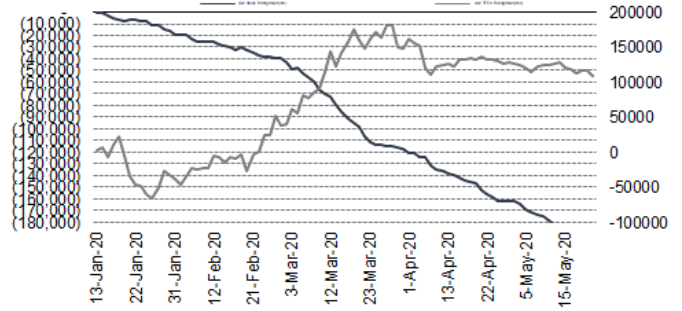
คำนวณกำไรขาดทุนของ SET50 Futures

นักลงทุนรายย่อย					
(ค่าธรรมเนียม 87.10 บาท/สัญญา/ข้าง)					
ราคาปิด	chg (จุด)	กำไร	ค่าธรรมเนียม+ VAT (บาท)	กำไรสุทธิ	
Futures	เทียบกับ	(ขาดทุน)			
865.00	5.0	1,000	(186)	814	
864.00	4.0	800	(186)	614	
863.00	3.0	600	(186)	414	
862.00	2.0	400	(186)	214	
861.00	1.0	200	(186)	14	
860.00	0.0	0.0	(186)	(186)	
859.00	-1.0	(200)	(186)	(386)	
858.00	-2.0	(400)	(186)	(586)	
857.00	-3.0	(600)	(186)	(786)	
856.00	-4.0	(800)	(186)	(986)	
855.00	-5.0	(1,000)	(186)	(1,186)	

ที่มา : ฝ่ายวิจัย ASPS

ความสัมพันธ์สถานะของนักลงทุนต่างประเทศในตราสารอนุ

และ SET50 Futures



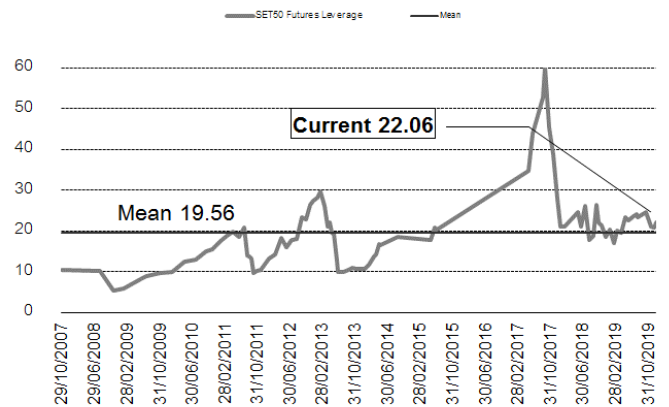
ที่มา : ฝ่ายวิจัย ASPS

SET50 ที่ระดับค่า PER ต่างๆ

SET 50 Sensitivity							
(ค่า)	ม.ค. 62E	มี.ค. 62E	เม.ย. 62E	พ.ค. 62E	มิ.ย. 62E	ก.ย. 62E	ธ.ค. 62E
PER 15.5	898	870	857	843	830	789	748
PER 16	926	899	885	871	857	815	773
PER 16.5	955	927	912	898	883	840	797
PER 17	984	955	940	925	910	866	821
PER 17.5	1,013	983	967	952	937	891	845
PER 18	1,042	1,011	995	979	964	916	869
PER 18.5	1,071	1,039	1,023	1,007	990	942	893
PER 19	1,100	1,067	1,050	1,034	1,017	967	918

ที่มา : ฝ่ายวิจัย ASPS

ระดับ Leverage ของ SET50 Futures



ที่มา : Thailand Clearing House, ฝ่ายวิจัย ASPS

Single Stock Futures

Short AOTM20

ฝ่ายวิจัย ยังคงคาดการณ์หุ้นฟื้นตัวในระยะสั้นได้ยาก ถึงแม้ว่าจะได้รับผลบวกจากการคลาย Lock Down ให้สายการบินเปิดบริการในประเทศได้ แต่ประเมินว่าผลบวกยังจำกัด จากค่าธรรมเนียมที่ AOT ได้จากในประเทศยังคงต่ำและยังคงโดนผลกระทบจากมาตรการช่วยเหลือลดค่าธรรมเนียมให้กับผู้ประกอบการสนามบิน ยังคงเป็น Sentiment เชิงลบต่อราคาหุ้น จนกว่าจะมีการอนุญาตกลับมาบินต่างประเทศได้ นอกจากนี้ ราคาปัจจุบันยังคงเต็มมูลค่าปีบัญชี 63 ที่ฝ่ายวิจัยประเมิน FV ที่ 55 บาท ส่วนภาพทางเทคนิค ราคาทดสอบแนวต้านที่ 62.50 บาทอยู่บ่อยครั้ง แต่ก็ยังไม่สามารถผ่านได้ และยังทำรูปแบบ Lower High จากแท่งเทียน เป็นสัญญาณเตือนการถอยลง นอกจากนี้ ยังหลุดแนวรับที่ 58.25 บาทและเป็นแท่งเทียนแดงยาว เชื่อว่ามีโอกาสในการปรับฐานลงต่อไป ในระยะถัดไป

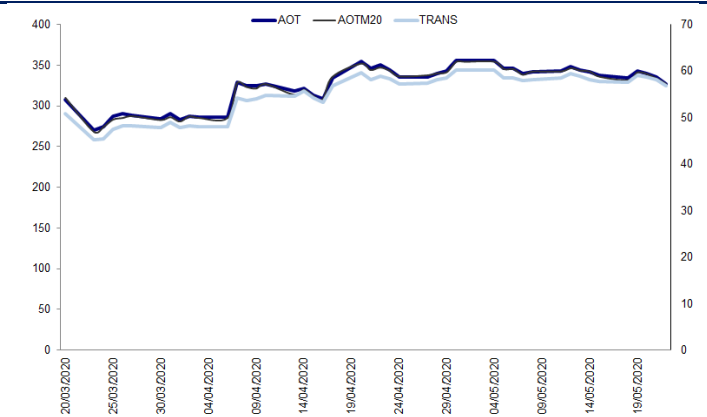
กลยุทธ์การลงทุน

แนะนำรอ Short AOTM20 ที่ 58 บาท เป้าทำกำไรที่ 53.50 บาท และ Cut Loss ที่ 2.25 บาทจากทุน

Future								Underlying			
Future	Settle Price	Basis	ASP Theory Price	Vol	OI	OI Change	Leverage	Upside	PER 62F	PBV 62F	EPS GROWTH 62F
AOTM20	57.25	0.00	57.32	233	4876	55	4.03	-3.99%	49.62	5.18	300.69%

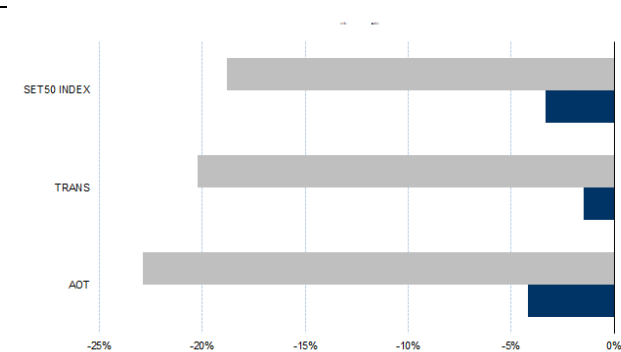
ที่มา : ฝ่ายวิจัย ASPS

Historical Price



ที่มา : ฝ่ายวิจัย ASPS

Historical Return



ที่มา : ฝ่ายวิจัย ASPS

คำนวณกำไรขาดทุนของ Stock Futures

ราคาปิด future	นักลงทุนรายย่อย				
	chg (จุด) เทียบกับราคาปิด	กำไร (ขาดทุน)	ค่าธรรมเนียม +VAT (บาท)	กำไร (ขาดทุน)สุทธิ	
58.25	-1.00	(1,000)	15.74	(1,016)	
58.05	-0.80	(800)	15.74	(816)	
57.85	-0.60	(600)	15.74	(616)	
57.65	-0.40	(400)	15.74	(416)	
57.45	-0.20	(200)	15.74	(216)	
57.25	0.00	-	15.74	(16)	
57.05	0.20	200	15.74	184	
56.85	0.40	400	15.74	384	
56.65	0.60	600	15.74	584	
56.45	0.80	800	15.74	784	
56.25	1.00	1,000	15.74	984	

ที่มา : ฝ่ายวิจัย ASPS

Technical Chart



ที่มา : ฝ่ายวิจัย ASPS

Single Stock Futures

Long ADVANCM20

แม้ปรับลดกำไรปี 2563-64 ลง 14.7% และ 12.4% สะท้อนผลกระทบเศรษฐกิจต่อรายได้, การปรับใช้ IFRS16 และงบลงทุนสูงกว่าคาด เชื่อว่าส่งผลกระทบต่อเชิงลบในระยะสั้นต่อราคาไปหมดแล้ว แต่การที่มีจุดแข็งอยู่ในอุตสาหกรรมที่เศรษฐกิจกระทบจำกัดกว่าอื่น ๆ + ความมั่นคงการเงินสูง ความสามารถจ่ายเงินปันผลที่ต่อเนื่อง จึงมองว่าหากราคาอ่อนตัวลงมา เป็นโอกาสทยอยซื้อสะสม โดยมี FV ที่ 210 บาท อิงวิธี DCF Upside เหลือราว 10%

ส่วนภาพทางเทคนิค ภาพรวมอยู่ในลักษณะแกว่งลงมาทดสอบกรอบ Sideway ที่ 189.50 บาท และเริ่มมีสัญญาณฟื้นตัว จากราคาปิดล่าสุด สูงกว่าวันก่อนหน้า เชื่อว่ามีโอกาสดีดกลับ และเริ่มเห็นการชะลอการเร่งตัวในการลง น้อยกว่าช่วงก่อนหน้า ประเมินว่า Downside จำกัด

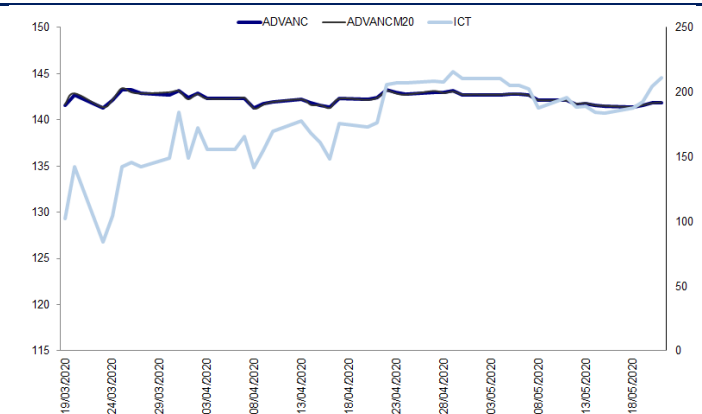
กลยุทธ์การลงทุน

สถานะ Long ADVANCM20 ทุน 191 บาท ขาดทุน 7.9% แนะนำถือต่อ เป้าทำกำไรที่ 198 บาท Cut Loss 4 บาทจากทุน

Future								Underlying			
Future	Settle Price	Basis	ASP Theory Price	Vol	OI	OI Change	Leverage	Upside	PER 62F	PBV 62F	EPS GROWTH 62F
ADVANCM20	189.20	0.70	188.73	193	1273	45	7.46	11.41%	20.72	6.42	-1.71%

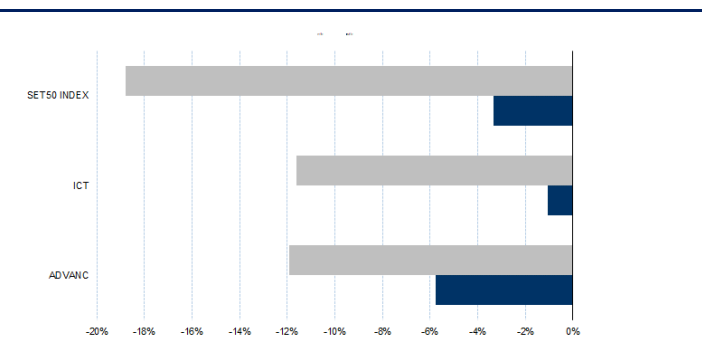
ที่มา : ฝ่ายวิจัย ASPS

Historical Price



ที่มา : ฝ่ายวิจัย ASPS

Historical Return



ที่มา : ฝ่ายวิจัย ASPS

คำนวณกำไรขาดทุนของ Stock Futures

ราคาปิด future	chg (จุด) เทียบกับราคา	นักลงทุนรายย่อย			
		กำไร (ขาดทุน)	ค่าธรรมเนียม +VAT (บาท)	กำไร (ขาดทุน)สุทธิ	
189.70	0.5	500	32.39	468	
189.60	0.4	400	32.39	368	
189.50	0.3	300	32.39	268	
189.40	0.2	200	32.39	168	
189.30	0.1	100	32.39	68	
189.20	0.0	-	32.39	(32)	
189.10	-0.1	(100)	32.39	(132)	
189.00	-0.2	(200)	32.39	(232)	
188.90	-0.3	(300)	32.39	(332)	
188.80	-0.4	(400)	32.39	(432)	
188.70	-0.5	(500)	32.39	(532)	

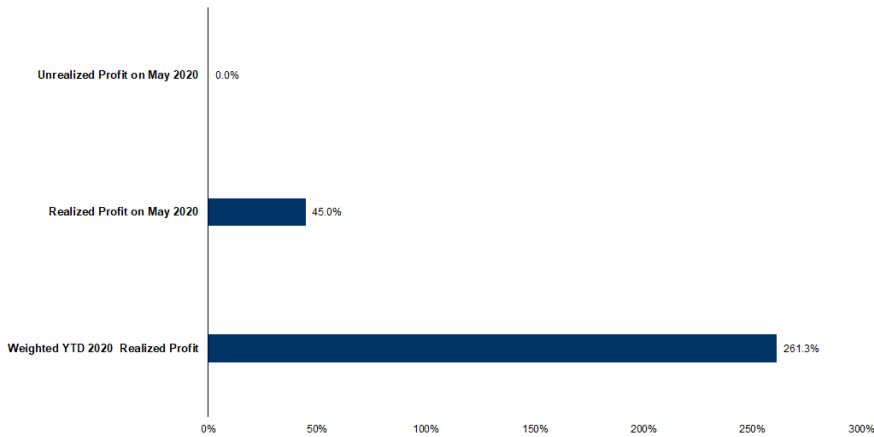
ที่มา : ฝ่ายวิจัย ASPS

Technical Chart



ที่มา : ฝ่ายวิจัย ASPS

Tracking Performance



หมายเหตุ: การคำนวณผลตอบแทนจะใช้ราคาปิดในวันและนำเงินต้นคูณเทียบกับราคาปิดล่าสุด เป็นผลตอบแทนสะสมจนกว่าจะถึงวันที่ย้ายบัญชีและนำไปใช้คำนวณทำกำไรต่อรายวัน

ที่มา : ฝ่ายวิจัย ASPS

Top 20 Most Active Volume

No.	Future	Settle Price	Basis	ASP Theory Price	Vol	OI	OI Change	Leverage	Resistance	Support
1	WHAM20	3.00	0.00	2.96	8616	12355	2385	4.64	3.03	2.77
2	PRMM20	6.63	-0.02	6.53	8040	4097	-8040	4.73	7.10	6.37
3	TRUEM20	3.69	-0.01	3.70	7404	14743	-3169	5.41	3.78	3.32
4	STAM20	22.01	-0.69	22.43	6515	3877	-748	7.86	22.15	14.97
5	MINTM20	17.05	0.15	16.46	2089	2923	-900	2.22	18.95	16.25
6	GUNKULM20	2.88	0.00	2.75	2011	4305	500	6.89	2.98	2.68
7	PSLM20	3.90	-0.04	3.94	1923	2679	93	3.34	4.29	3.57
8	IRPCM20	2.79	0.01	2.78	1729	10930	-427	4.88	3.01	2.73
9	JASM20	3.72	0.02	3.70	1562	19397	1490	4.43	3.82	3.69
10	BEMM20	9.56	0.01	9.49	1024	3224	1012	4.74	9.87	9.45
11	CHGM20	2.55	0.01	2.52	1004	1236	-997	6.08	2.56	2.45
12	TASCOM20	21.00	0.00	21.03	952	641	-550	5.82	21.00	18.54
13	STECM20	14.86	-0.14	15.02	952	2341	-545	4.76	15.30	14.57
14	PTTGCM20	42.98	-0.02	43.05	944	2452	520	4.49	46.47	39.83
15	CPFM20	28.10	-0.15	27.95	920	4174	-300	4.65	29.40	27.97
16	ITDM20	1.16	0.01	1.15	840	4074	623	3.78	1.23	1.11
17	KTBM20	9.71	0.01	8.98	771	3130	-324	4.18	10.31	9.67
18	RSM20	11.10	-0.30	11.41	704	32755	96	6.00	11.88	10.78
19	SAWADM20	57.00	-1.75	58.82	680	695	-495	3.44	57.17	52.58
20	TBM20X	1.02	0.01	1.00	666	6225	498	3.47	1.03	0.94

ที่มา : ฝ่ายวิจัย ASPS

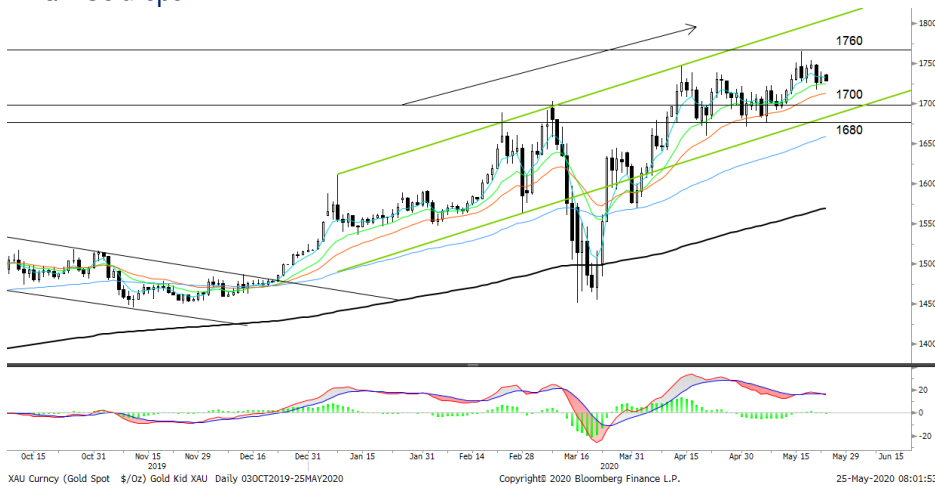
Gold Futures

ราคาทองคำตลาดสหรัฐเมื่อคืนวันศุกร์ที่ผ่านมา ปรับเพิ่มขึ้น 8.9 เหรียญฯ ปิดอยู่ที่ 1,734.2 เหรียญฯ จากแรงเข้าซื้อ หลังราคาทองคำร่วงลงแรง 22 เหรียญฯ เมื่อคืนวันพฤหัสบดี นอกจากนี้ความวิตกกังวลเกี่ยวกับความสัมพันธ์ที่ตึงเครียดมากขึ้นระหว่างสหรัฐและจีน ทั้งในเรื่องการที่สหรัฐมีมติผ่านร่างกฎหมาย "Holding Foreign Companies Accountable Act" ซึ่งอาจทำให้บริษัทสัญชาติจีนที่จดทะเบียนซื้อขายในตลาดหุ้นสหรัฐถูกถอดถอนจากตลาดฯ รวมถึงการเสนอกฎหมายของจีนที่ระบุให้ฮ่องกงต้องดำเนินการบังคับใช้กฎหมายความมั่นคงแห่งชาติโดยเร็ว ได้สร้างความไม่พอใจให้กับสหรัฐ โดยประธานาธิบดีสหรัฐเตือนว่าสหรัฐจะตอบโต้จีน หากจีนใช้มาตรการเพื่อจัดการกับผู้ประท้วงและจำกัดการเคลื่อนไหวตามระบอบประชาธิปไตยในฮ่องกง ประเด็นดังกล่าวทำให้เกิดการเข้าซื้อทองคำในฐานะสินทรัพย์ปลอดภัย โดยล่าสุดเมื่อคืนวันศุกร์กองทุน SPDR รายงานการถือครองทองคำเพิ่มขึ้น 4.39 ตัน ปิดที่ระดับ 1,116.71 ตัน สำหรับสัปดาห์นี้ ต้องติดตามการรายงานข้อมูลเศรษฐกิจสำคัญของสหรัฐ เช่น ยอดขายบ้านใหม่, ยอดคำสั่งซื้อสินค้าคงทน, จีดีพี 1Q63 และจำนวนผู้ขอรับสวัสดิการว่างงานรายสัปดาห์ เป็นต้น

กลยุทธ์การลงทุน

ราคาทองคำ GFM20 เมื่อคืน ปรับเพิ่มขึ้น 230 บาท ปิดที่ 26,380 บาท เทียบเท่า 1,738.3 เหรียญฯ สูงกว่าราคาทองคำตลาด Spot ล่าสุดที่เคลื่อนไหวบริเวณ 1,729-1,730 เหรียญฯ คาดราคา GFM20 วันนี้จะอยู่ในกรอบ 26,150-26,400 บาท เนื่องจากวันนี้ตลาดทองคำสหรัฐจะปิดทำการในวันหยุด ทำให้ราคาทองคำน่าจะแกว่งตัวในกรอบแคบ 1,720-1,740 เหรียญฯ ฝ่ายวิจัยจึงคงแนะนำ Trading บริเวณ 26,100-26,400 บาท และกำหนดจุด cut loss 100 บาทจากทุน เพื่อป้องกันความเสี่ยง หากราคาทองคำเคลื่อนไหวผิดจากคาด

เทคนิค Gold Spot



ที่มา : ฝ่ายวิจัย ASPS

GOLD Technical: ราคาทองคำแกว่งขึ้นไปทดสอบแนวต้านที่ \$1760 และยังไม่ผ่าน ปิดเป็นแท่งเทียนแดงงาบนยาว บ่งชี้ว่ามีโอกาสพักตัว โดยประเมินแนวรับถัดไปไว้ที่ \$1700 และ \$1680 ตามลำดับ ขณะที่ MACD เคลื่อนที่เหนือแกนศูนย์ สะท้อนภาพรวมยังอยู่ในรอบขึ้นตัว

Gold Futures

FUTURES	Last	Chg	%Chg	Vol	OI	OI Chg
GFM20	26,380	40	0.15	86	676	10
GFQ20	26,460	50	0.19	55	299	19
GFV20	26,500	-50	-0.15	1	87	0

Mini Gold Futures

FUTURES	Last	Chg	%Chg	Vol	OI	OI Chg
GF10M20	26,360	20	0.08	3,928	10,007	103
GF10Q20	26,430	20	0.08	1,349	7,909	257
GF10V20	26,520	40	0.15	694	3,091	-49

หมายเหตุ : ราคาปิดของ Gold Futures (Night Session)

Settle ณ เวลา 22.00 น. และปริมาณการซื้อขายเกิดขึ้นใน

ช่วงเวลา 19.30-22.30 น.

ที่มา : ฝ่ายวิจัย ASPS

ASPS Gold Valuation Matrix (เหรียญ/ทroyออนซ์)

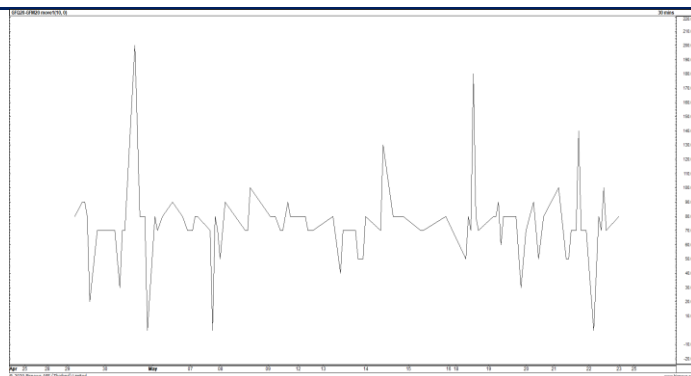
	←		ดอลลาร์ค่า Dollar Index					→			
	93	94	95	96	97	98	99	100	101	102	103
40	1,617.66	1,589.21	1,560.76	1,532.31	1,503.86	1,475.41	1,446.96	1,418.52	1,390.07	1,361.62	1,333.17
43	1,616.71	1,588.26	1,559.81	1,531.36	1,502.91	1,474.47	1,446.02	1,417.57	1,389.12	1,360.67	1,332.22
46	1,615.76	1,587.31	1,558.86	1,530.42	1,501.97	1,473.52	1,445.07	1,416.62	1,388.17	1,359.72	1,331.28
49	1,614.82	1,586.37	1,557.92	1,529.47	1,501.02	1,472.57	1,444.12	1,415.67	1,387.23	1,358.78	1,330.33
52	1,613.87	1,585.42	1,556.97	1,528.52	1,500.07	1,471.62	1,443.18	1,414.73	1,386.28	1,357.83	1,329.38
55	1,612.92	1,584.47	1,556.02	1,527.57	1,499.13	1,470.68	1,442.23	1,413.78	1,385.33	1,356.88	1,328.43
58	1,611.97	1,583.53	1,555.08	1,526.63	1,498.18	1,469.73	1,441.28	1,412.83	1,384.38	1,355.94	1,327.49
61	1,611.03	1,582.58	1,554.13	1,525.68	1,497.23	1,468.78	1,440.33	1,411.89	1,383.44	1,354.99	1,326.54
64	1,610.08	1,581.63	1,553.18	1,524.73	1,496.28	1,467.84	1,439.39	1,410.94	1,382.49	1,354.04	1,325.59
67	1,609.13	1,580.68	1,552.24	1,523.79	1,495.34	1,466.89	1,438.44	1,409.99	1,381.54	1,353.09	1,324.65
70	1,608.19	1,579.74	1,551.29	1,522.84	1,494.39	1,465.94	1,437.49	1,409.04	1,380.60	1,352.15	1,323.70
73	1,607.24	1,578.79	1,550.34	1,521.89	1,493.44	1,464.99	1,436.55	1,408.10	1,379.65	1,351.20	1,322.75

การแปลงราคาทองคำให้เป็นบาท

	FX (บาท/ USD)				
	31.50	31.75	32.00	32.25	32.50
1,600	23,957	24,147	24,337	24,527	24,717
1,630	24,406	24,599	24,793	24,987	25,181
1,660	24,855	25,052	25,249	25,447	25,644
1,690	25,304	25,505	25,706	25,907	26,107
1,720	25,753	25,958	26,162	26,366	26,571
1,750	26,202	26,410	26,618	26,826	27,034
1,780	26,652	26,863	27,075	27,286	27,498
1,810	27,101	27,316	27,531	27,746	27,961
1,840	27,550	27,769	27,987	28,206	28,425

ที่มา : ฝ่ายวิจัย ASPS

Spread ระหว่าง GFM20 – GFJ20



ที่มา : ฝ่ายวิจัย ASPS

คำนวณกำไรขาดทุนของ Gold Futures

บัลลงทอนรายย่อย				
(ค่าธรรมเนียม 490.10 บาท/สัญญา/ข้าง)				
ราคาปิด	กำไร	ค่าธรรมเนียม+	กำไร	
future	เปลี่ยนแปลง	(ขาดทุน)	VAT (บาท)	(ขาดทุน)สุทธิ
26,630.00	250.0	12,500	(1,049)	11,451
26,580.00	200.0	10,000	(1,049)	8,951
26,530.00	150.0	7,500	(1,049)	6,451
26,480.00	100.0	5,000	(1,049)	3,951
26,430.00	50.0	2,500	(1,049)	1,451
26,380.00	0.0	-	(1,049)	(1,049)
26,330.00	-50.0	(2,500)	(1,049)	(3,549)
26,280.00	-100.0	(5,000)	(1,049)	(6,049)
26,230.00	-150.0	(7,500)	(1,049)	(8,549)
26,180.00	-200.0	(10,000)	(1,049)	(11,049)
26,130.00	-250.0	(12,500)	(1,049)	(13,549)

ที่มา : ฝ่ายวิจัย ASPS

คำนวณกำไรขาดทุนของ Mini Gold Futures

บัลลงทอนรายย่อย				
(ค่าธรรมเนียม 98.10 บาท/สัญญา/ข้าง)				
ราคาปิด	กำไร	ค่าธรรมเนียม+	กำไร	
future	เปลี่ยนแปลง	(ขาดทุน)	VAT (บาท)	(ขาดทุน)สุทธิ
26,610.00	250.0	2,500	(210)	2,290
26,560.00	200.0	2,000	(210)	1,790
26,510.00	150.0	1,500	(210)	1,290
26,460.00	100.0	1,000	(210)	790
26,410.00	50.0	500	(210)	290
26,360.00	0.0	-	(210)	(210)
26,310.00	-50.0	(500)	(210)	(710)
26,260.00	-100.0	(1,000)	(210)	(1,210)
26,210.00	-150.0	(1,500)	(210)	(1,710)
26,160.00	-200.0	(2,000)	(210)	(2,210)
26,110.00	-250.0	(2,500)	(210)	(2,710)

ที่มา : ฝ่ายวิจัย ASPS