

## กลยุทธ์การลงทุนอนุพันธ์

### SET50 Futures:

การเปิด Short S50M20 วานนี้ปิดรับกำไร 4 จุด ประเมินทิศทาง SET50 ยังผันผวนสูง โดยยังต้องติดตามสถานการณ์ Trade War ต่อไป Trading S50M20 กรอบ 890 – 905 จุด

### SET50 Option:

สถานะ Long S50M20P900 ทุน 30 จุด ปิดรับกำไร 4 จุด แนะนำให้สลับมารอ Long S50M20P925 ที่ Premium 30 จุด (SET50=910) เป้าทำกำไรที่ 50 จุด (SET50=890) Cut Loss 3 จุดจากทุน

### Single Stock Futures:

แนะนำถือ สถานะ Long ADVANCM20 ทุน 191 บาท เป้าทำกำไรที่ 198 บาท Cut Loss 4 บาทจากทุน ประเมินแนวโน้มการแข่งขันเบาลง ขณะที่การลงทุน 5G จะสร้างการเติบโตในระยะยาว

สถานะ Short AOTM20 ทุน 58 บาท ถูกปิดรับผลขาดทุน 15% แนะนำให้สลับมารอ Long BBLM20 ที่ไม่เกิน 102.5 บาท เป้าทำกำไรที่ 110 บาท และ Cut Loss 3 บาทจากทุน

### Gold Futures:

ช่วงที่ราคาปรับตัวลดลงมาต่ำกว่า 1700\$ นักลงทุนเปิด Long GFM20 ได้ที่ทุนเฉลี่ย 25800 บาท มีกำไร 230 บาท แนะนำถือ เป้าทำกำไร 26410 บาท (1740\$) Cut Loss 100 บาทจากทุน

### สถานะของนักลงทุน

	All Futures Long(Short) Position : Contract			Accumulated Long(Short)		
	Long	Short	Net	2 Days	1 Weeks	1 Months
Institution	119,894	135,670	-15,776	-52,531	-69,732	-132,492
Foreign	64,894	68,321	-3,427	-11,296	-13,178	14,127
Retail	197,893	178,690	19,203	63,827	82,910	118,365

	SET50 Futures Long(Short) Position : Contract			Accumulated Long(Short)		
	Long	Short	Net	2 Days	1 Weeks	1 Months
Institution	27,443	25,173	2,270	3,943	4,109	22,481
Foreign	51,472	50,194	1,278	-1,048	-4,309	-17,710
Retail	72,407	75,955	-3,548	-2,895	200	-4,771

	Single Stock Futures Long(Short) Position : Contract			Accumulated Long(Short)		
	Long	Short	Net	2 Days	1 Weeks	1 Months
Institution	78,342	98,644	-20,302	-58,210	-77,219	-158,950
Foreign	5,638	9,976	-4,338	-9,064	-4,341	44,386
Retail	106,602	81,962	24,640	67,274	81,560	114,564

	Metal Futures Long(Short) Position : Contract			Accumulated Long(Short)		
	Long	Short	Net	2 Days	1 Weeks	1 Months
Institution	13,443	11,423	2,020	-133	1,438	-747
Foreign	7,784	8,151	-367	-790	-3,953	-12,197
Retail	17,947	19,600	-1,653	923	2,515	12,944

	Call Option Long(Short) Position : Contract			Accumulated Long(Short)		
	Long	Short	Net	2 Days	1 Weeks	1 Months
Institution	90	294	-204	-697	-743	386
Foreign	1	27	-26	-27	-377	62
Retail	1,664	1,460	204	697	770	631

	Put Option Long(Short) Position : Contract			Accumulated Long(Short)		
	Long	Short	Net	2 Days	1 Weeks	1 Months
Institution	623	472	151	304	-614	-120
Foreign	1	13	-12	89	-1,141	-2,688
Retail	1,473	1,625	-152	-305	523	2,393

ที่มา : ฝ่ายวิจัย ASPS

ข้อมูลในเอกสารฉบับนี้ รวบรวมมาจากแหล่งข้อมูลที่น่าเชื่อถือ อย่างไรก็ตาม บริษัทหลักทรัพย์ เอเชีย พลัส จำกัด ไม่สามารถที่จะยืนยันหรือรับรองความถูกต้องของข้อมูลเหล่านี้ได้ ไม่ว่าประการใดๆ บทวิเคราะห์ในเอกสารนี้ จัดทำขึ้นโดยอ้างอิงหลักเกณฑ์ทางวิชาการเกี่ยวกับหลักการวิเคราะห์ และมีได้เป็นการชี้แนะ หรือเสนอแนะให้ซื้อหรือขายหลักทรัพย์ใดๆ การตัดสินใจซื้อหรือขายหลักทรัพย์ใดๆ ของผู้อ่าน ไม่ว่าจะเกิดจากการอ่านบทความในเอกสารนี้หรือไม่ก็ตาม ล้วนเป็นผลจากการใช้วิจารณญาณของผู้อ่าน โดยไม่มีส่วนเกี่ยวข้องกับหรือผูกพันใดๆ กับ บริษัทหลักทรัพย์ เอเชีย พลัส จำกัด ไม่ว่ากรณีใด

วันพฤหัสบดีที่ 28 พฤษภาคม พ.ศ. 2563

SET50 Index Futures / Option	P. 2
Single Stock Futures	P. 4
Gold Futures	P. 7

\*ภายใต้สภาวะที่ตลาดผันผวนกับความผันผวนสูง ทำให้การปรับกลยุทธ์ใน Derivative Talk ต้องสามารถดำเนินการได้อย่างรวดเร็วขึ้น ฝ่ายวิจัยฯ จึงได้มีการเพิ่มช่องทางติดตามคำแนะนำกลยุทธ์การซื้อขายระหว่างวันทำการผ่าน 2 ช่องทาง เพื่อให้ให้นักลงทุนสามารถปรับเปลี่ยนกลยุทธ์ได้มีประสิทธิภาพมากยิ่งขึ้น คือ

- 1.Application: ASP Smart
- 2.Telegram: ASIAPLUS GROUP (<http://bit.ly/TeleAsiaplusgroup>)

Derivatives Team	เลขทะเบียน นักวิเคราะห์
เกศศักดิ์ ทวีระ:sssu	004132
ประสิทธิ์ รัตนกิจมงคล, CISA, CFA	025917
นवलพรรณ น้อยธัญกุล	019994
เชษฐชัย พันธนาภิกข	064045
ธนัฐธร เกิดนตส	ผู้ช่วยนักวิเคราะห์

## SET50 Overview

ตลาดหุ้นทั่วโลกปรับขึ้นแรงตอบรับกระแสการเปิดธุรกิจหนุ่ดนี้ Dow Jones วานนี้ปรับขึ้น 2.2% ส่วนภูมิภาคเข้านี้บวกต่อในช่วง 0.5%-2.1% เช่นกันซึ่งคาดว่าจะ Sentiment เขิงบวกต่อ SET50 Index ในวันนี้ต่อไป ขณะที่ประเด็นแวดล้อมอื่นๆยังไม่มี่ปัจจัยที่เปลี่ยนแปลงอย่างมีนัยฯ กล่าวคือ ปัจจัยในประเทศยังติดตามไปที่ 1) สถานการณ์การติดเชื้อ COVID-19 ในประเทศที่วานนี้ผู้ติดเชื้อเพิ่มขึ้น 9 รายแต่ทุกรายมาจากกากรกลับจากต่างประเทศซึ่งถูกตรวจพบในสถานที่กักตัวของภาครัฐฯ ทำให้การกลับมาเปิดธุรกิจต่างๆเฟส 3 ยังอยู่ในแผนเดิมซึ่งต้องติดตามรายละเอียดการประชุม ศบค. ในวันที่ 29 พ.ค.63 และ 2) การเสนอมาตรการกระตุ้นเศรษฐกิจต่างๆของภาคเอกชน เช่น การเสนอขอลดหย่อนภาษีสรรพสามิตรถยนต์และการเสนอให้ยกเลิกมาตรการ LTV เป็นต้น ภายใต้สถานการณ์ดังกล่าวเป็นประโยชน์ต่อหุ้นในกลุ่มยานยนต์ กลุ่มอสังหาฯและกลุ่ม 5.พ. แต่อย่างไรก็ตามด้วยระดับ Expected PER ของตลาดหุ้นไทยที่แพงระดับสูงกว่า 20 เท่า ด้านเม็ดเงินปัจจุบันที่ถูกหล่อเลี้ยงจากนักลงทุนในประเทศเพียงกลุ่มเดียว จนทำให้เกิดภาวะเก็งกำไรในระดับสูงโดยเฉพาะหุ้นในกลุ่มขนาดกลาง-เล็ก แต่หากมองในระยะถัดไปยังมีความเสี่ยงจากความตึงเครียดระหว่างสหรัฐฯ-จีนที่มีแนวโน้มร้อนแรงมากขึ้นอาจเอื้อให้เกิดการขายทำกำไรได้ตลอดเวลา การ Trading ในภาวะปัจจุบันจึงควรเพิ่มความระมัดระวังเป็นอย่างสูง โดยวันนี้คาดการณ์กรอบการเคลื่อนไหว SET50 Index ที่ 890-910 จุด

## SET50 Index Futures

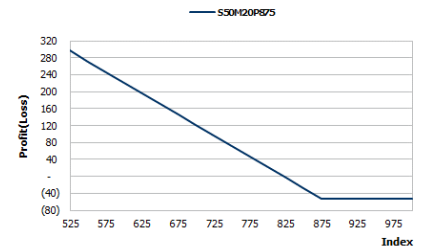
**Direction Trading:** การเปิด Short S50M20 วานนี้ปิดรับกำไร 4 จุด ประเมินทิศทาง SET50 ยังผันผวนสูง โดยยังต้องติดตามสถานการณ์ Trade War ต่อไป Trading S50M20 กรอบ 890 – 905 จุด

**Spread Trading:** Spread ระหว่าง S50U20-S50M20 ปัจจุบันอยู่ที่ -6.30 จุด ซึ่งใกล้เคียงกับค่าทางทฤษฎีที่ -5.56 จุด จึงแนะนำ Wait & See หลังจาก Spread ไม่กว้างมากพอที่จะทำกำไร

**SET50 Option :** สถานะ Long S50M20P900 ทุน 30 จุด ปิดรับกำไร 4 จุด แนะนำให้สลับมารอ Long S50M20P925 ที่ Premium 30 จุด (SET50=910) เบ้าทำกำไรที่ 50 จุด (SET50=890) Cut Loss 3 จุด จากทุน

	SET50	S50M20	S50U20
แนวรับ	890	890	885
แนวต้าน	910	905	900

\*ภายใต้สภาวะที่ตลาดเพิ่ชกับความสัมพันธ์สูง  
 พายวิจัยฯจึงได้มีการเพิ่มช่องทางติดตามค่าแนะนำ  
 กลยุทธ์การซื้อขายระหว่างวันผ่าน 2 ช่องทาง คือ  
 1.Application: ASP Smart  
 2.Telegram: ASIAPLUS GROUP  
 (<http://bit.ly/TeleAsiaplusgroup>)



หมายเหตุ : ตัวคูณดัชนีเท่ากับ 200 บาท ต่อ 1 จุดของดัชนี

	Last	1Yr Hist. Volatility	2Week Hist. Volatility
<b>SET50 Index</b>	895.13	30.6645	16.5500

### Call Option

	Premium	Chg	Break Even	Intrinsic Value	Time Value	All-in-Premium	Theory Price	Volume	Open Interest	Implied Volatility	Delta	Effective Gearing	Time Decay
<b>S50M20C900</b>	25.10	4.00	> 925.1	0.00	25.10	0.03	24.27	383	1453	26.31	0.47	16.75	0.03
<b>S50M20C875</b>	40.00	4.50	> 915	20.13	19.87	0.02	37.28	358	1264	28.49	0.60	13.51	0.02
<b>S50M20C850</b>	58.70	5.10	> 908.7	45.13	13.57	0.02	53.86	276	1863	31.74	0.71	10.75	0.02
<b>S50M20C825</b>	77.10	3.10	> 902.1	70.13	6.97	0.01	73.58	7	1135	31.34	0.80	9.28	0.01
<b>S50M20C800</b>	101.50	7.50	> 901.5	95.13	6.37	0.01	95.68	12	1232	34.26	0.86	7.60	0.01

### Put Option

	Premium	Chg	Break Even	Intrinsic Value	Time Value	All-in-Premium	Theory Price	Volume	Open Interest	Implied Volatility	Delta	Effective Gearing	Time Decay
<b>S50M20P900</b>	30.00	-4.00	< 870	4.87	25.13	-0.03	30.69	183	1028	24.09	-0.53	-15.96	-0.03
<b>S50M20P875</b>	20.90	-3.70	< 854.1	0.00	20.90	-0.05	18.71	762	2387	27.15	-0.39	-16.28	-0.05
<b>S50M20P850</b>	14.60	-2.00	< 835.4	0.00	14.60	-0.07	10.30	201	2279	30.04	-0.28	-16.28	-0.07
<b>S50M20P825</b>	9.50	-1.20	< 815.5	0.00	9.50	-0.09	5.03	158	1904	30.93	-0.19	-16.36	-0.09
<b>S50M20P800</b>	6.50	-0.50	< 793.5	0.00	6.50	-0.11	2.14	123	1944	33.96	-0.13	-16.14	-0.11

ที่มา : ฝ่ายวิจัย ASPS

## ภาพรวมการซื้อขาย SET50 Index

UNDERLYING	Close	Chg	%Chg	สรุปการซื้อขาย
SET50	895.13	6.60	0.74%	27/05/2020

Symbol	Settle	Chg	%Chg	Vol.	OI	OI Chg
S50J20	845.90	-11.0	-1.3%	66	121	0
S50K20	895.00	7.0	0.8%	25	118	0
S50M20	894.90	8.1	0.9%	137,395	240,507	-1,296
S50U20	888.70	7.9	0.9%	10,779	20,163	881
S50Z20	887.00	8.2	0.9%	1,978	6,226	287
S50H21	882.90	8.1	0.9%	1,137	2,432	-122

SET50 Futures Long(Short) : สัญญา	สถานะ Long(Short)			QTD		
	Long	Short	Net	2 วัน	2 สัปดาห์	QTD
สถาบัน	27,443	25,173	2,270	3,943	4,067	-62,047
ต่างชาติ	51,472	50,194	1,278	-1,048	-14,362	154,025
รายย่อย	72,407	75,955	-3,548	-2,895	10,295	-91,978

ที่มา : ฝ่ายวิจัย ASPS

## คาดการณ์ Spread ณ สิ้นเดือนจาก ASPS Model

	เป้าหมาย Spread ซีเรียล - ซีเรียล					
	S50J20	S50K20	S50M20	S50N20	S50Q20	S50U20
	ณ 29 เม.ย.63	ณ 28 พ.ค.63	ณ 29 มิ.ย.63	ณ 30 ก.ค.63	ณ 28 ส.ค.63	ณ 29 ก.ย.63
S50J20						
S50K20	-1.60					
S50M20	-1.32	0.28				
S50N20	-1.47	0.13	-0.15			
S50Q20	-5.84	-4.23	-4.52	-4.37		
S50U20	-6.88	-5.28	-5.56	-5.41	-1.04	

\*สมมติฐานอัตราดอกเบี้ยนโยบายระหว่าง มิ.ย. - ก.ย. 63 เท่ากับ 0.5%

ที่มา : ฝ่ายวิจัย ASPS

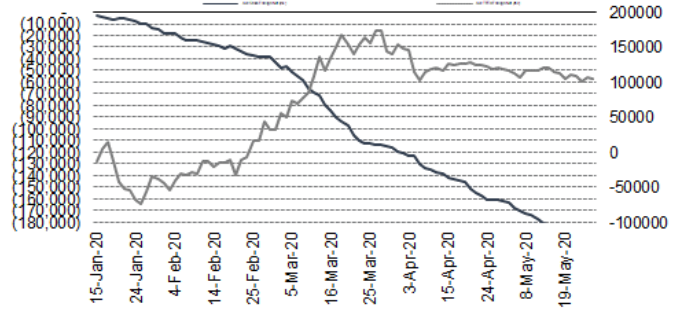
## คำนวณกำไรขาดทุนของ SET50 Futures

นักลงทุนรายย่อย					
(ค่าธรรมเนียม 87.10 บาท/สัญญา/ข้าง)					
ราคาปิด	chg (จุด)	กำไร	ค่าธรรมเนียม+ VAT (บาท)	กำไรสุทธิ	กำไรสุทธิ
Futures	เทียบกับ	(ขาดทุน)			
899.90	5.0	1,000	(186)	814	
898.90	4.0	800	(186)	614	
897.90	3.0	600	(186)	414	
896.90	2.0	400	(186)	214	
895.90	1.0	200	(186)	14	
<b>894.90</b>	<b>0.0</b>	<b>0.0</b>	<b>(186)</b>	<b>(186)</b>	
893.90	-1.0	(200)	(186)	(386)	
892.90	-2.0	(400)	(186)	(586)	
891.90	-3.0	(600)	(186)	(786)	
890.90	-4.0	(800)	(186)	(986)	
889.90	-5.0	(1,000)	(186)	(1,186)	

ที่มา : ฝ่ายวิจัย ASPS

## ความสัมพันธ์สถานะของนักลงทุนต่างประเทศในตราสารอนุ

### และ SET50 Futures



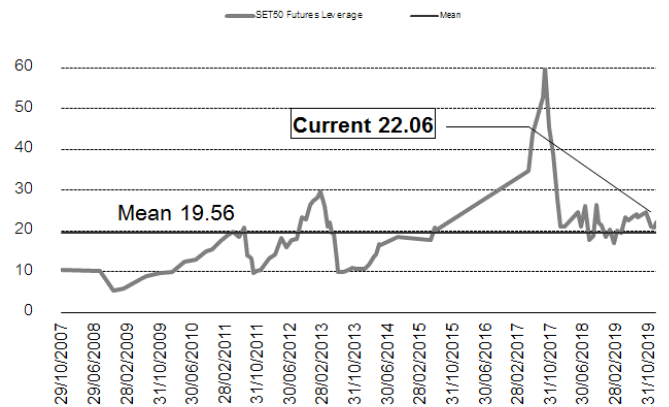
ที่มา : ฝ่ายวิจัย ASPS

## SET50 ที่ระดับค่า PER ต่างๆ

SET 50 Sensitivity	ม.ค. 62E	มี.ค. 62E	เม.ย. 62E	พ.ค. 62E	มิ.ย. 62E	ก.ย. 62E	ธ.ค. 62E
PER 15.5	898	870	857	843	830	789	748
PER 16	926	899	885	871	857	815	773
PER 16.5	955	927	912	898	883	840	797
PER 17	984	955	940	925	910	866	821
PER 17.5	1,013	983	967	952	937	891	845
PER 18	1,042	1,011	995	979	964	916	869
PER 18.5	1,071	1,039	1,023	1,007	990	942	893
PER 19	1,100	1,067	1,050	1,034	1,017	967	918

ที่มา : ฝ่ายวิจัย ASPS

## ระดับ Leverage ของ SET50 Futures



ที่มา : Thailand Clearing House, ฝ่ายวิจัย ASPS

## Single Stock Futures

### Long BBLM20

มีมุมมองเชิงบวก หลังภาครัฐผ่อนคลายนโยบายมาตรการ lock down และแผนกระตุ้นเศรษฐกิจเข้าสู่ Real sector ที่เป็นลูกค้าสินเชื่อของกลุ่ม 5.พ. ทั้งภาคการท่องเที่ยว ตามด้วยกลุ่มอุตสาหกรรมยานยนต์ ที่ยื่นข้อเสนอให้รัฐบาลลดภาษีสรรพสามิตรถยนต์ เพื่อกระตุ้นยอดผลิตรถยนต์ไทย สร้าง Sentiment เชิงบวกต่อเนื่อง โดยฝ่ายวิจัยชอบ BBL(FV@B154) เพราะพอร์ตสินเชื่อเป็นลูกค้ารายใหญ่ราว 40% ซึ่งมองสินเชื่อลูกค้ารายใหญ่ แข็งแกร่งกว่า SME และสินเชื่อบุคคล ภายใต้สภาวะปัจจุบัน ขณะที่ราคาหุ้นผ่านการปรับฐานตอบรับประเด็นลบ PBV ซื้อขายที่ 0.44 เท่า Div Yield 4%

ส่วนภาพทางเทคนิค ภาพราคาอยู่ในแนวโน้มขาลง แต่จะเริ่มเห็นการฟื้นตัวขึ้น จากราคาทำจังหวะยก Low ขึ้นมา และปิดเป็นแท่งเทียนเขียวเต็มแท่งผ่านแนวต้านเส้น EMA 25 วัน ประเมินว่ามีโอกาสฟื้นต่อ โดยมี MACD ตัด Signal line สนับสนุนการฟื้นตัว มีโอกาสขึ้นไปทดสอบ High เดิมที่ 120 บาท

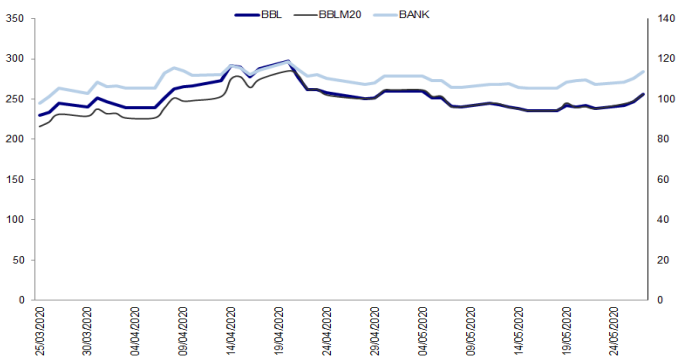
### กลยุทธ์การลงทุน

แนะนำให้สลับมาซื้อ Long BBLM20 ที่ไม่เกิน 102.5 บาท เป้าทำกำไรที่ 110 บาท และ Cut Loss 3 บาทจากทุน

Future								Underlying			
Future	Settle Price	Basis	ASP Theory Price	Vol	OI	OI Change	Leverage	Upside	PER 62F	PBV 62F	EPS GROWTH 62F
BBLM20	102.30	-0.20	97.84	679	1495	-136	5.03	50.24%	6.19	1.23	6.48%

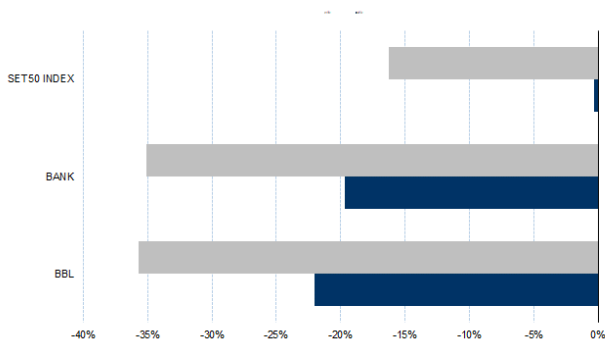
ที่มา : ฝ่ายวิจัย ASPS

### Historical Price



ที่มา : ฝ่ายวิจัย ASPS

### Historical Return



ที่มา : ฝ่ายวิจัย ASPS

### คำนวณกำไรขาดทุนของ Stock Futures

ราคาปิด future	chg (จุด) เทียบกับราคา	นักลงทุนรายย่อย		
		กำไร (บาท)	ค่าธรรมเนียม +VAT (บาท)	กำไร (บาท)สุทธิ
102.80	0.5	500	27.14	473
102.70	0.4	400	27.14	373
102.60	0.3	300	27.14	273
102.50	0.2	200	27.14	173
102.40	0.1	100	27.14	73
<b>102.30</b>	0.0	-	27.14	(27)
102.20	-0.1	(100)	27.14	(127)
102.10	-0.2	(200)	27.14	(227)
102.00	-0.3	(300)	27.14	(327)
101.90	-0.4	(400)	27.14	(427)
101.80	-0.5	(500)	27.14	(527)

ที่มา : ฝ่ายวิจัย ASPS

### Technical Chart



ที่มา : ฝ่ายวิจัย ASPS

## Single Stock Futures

### Long ADVANCM20

แม้ปรับลดกำไรปี 2563-64 ลง 14.7% และ 12.4% สะท้อนผลกระทบเศรษฐกิจต่อรายได้, การปรับใช้ IFRS16 และงบลงทุนสูงกว่าคาด เชื่อว่าส่งผลกระทบต่อเชิงลบในระยะสั้นต่อราคาไปหมดแล้ว แต่การที่มีจุดแข็งอยู่ในอุตสาหกรรมที่เศรษฐกิจกระทบจำกัดกว่าอื่น ๆ + ความมั่นคงการเงินสูง ความสามารถจ่ายเงินปันผลที่ต่อเนื่อง จึงมองว่าหากราคาอ่อนตัวลงมา เป็นโอกาสทยอยซื้อสะสม โดยมี FV ที่ 210 บาท อิงวิธี DCF Upside เหลือราว 10%

ส่วนภาพทางเทคนิค ภาพรวมอยู่ในลักษณะแกว่งลงมาทดสอบกรอบ Sideway ที่ 189.50 บาท และเริ่มมีสัญญาณฟื้นตัว จากราคาปิดล่าสุด สูงกว่าวันก่อนหน้า เชื่อว่ามีโอกาสดีดกลับ และเริ่มเห็นการชะลอการเร่งตัวในการลง น้อยกว่าช่วงก่อนหน้า ประเมินว่า Downside จำกัด

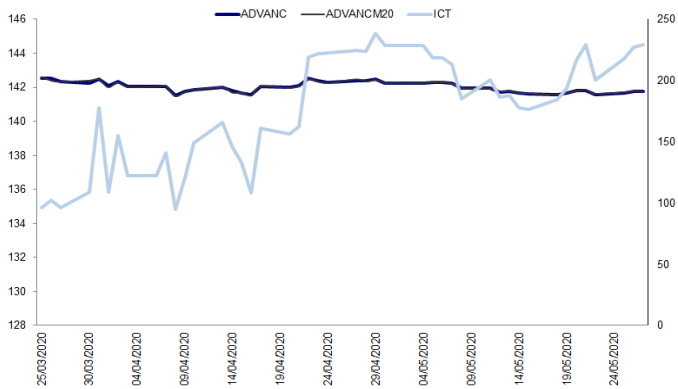
### กลยุทธ์การลงทุน

แนะนำถือ สถานะ Long ADVANCM20 ทุน 191 บาท เป้าทำกำไรที่ 198 บาท Cut Loss 4 บาทจากทุน

Future								Underlying			
Future	Settle Price	Basis	ASP Theory Price	Vol	OI	OI Change	Leverage	Upside	PER 62F	PBV 62F	EPS GROWTH 62F
ADVANCM20	191.00	0.00	191.21	413	1347	28	7.56	9.95%	21.00	6.50	-1.71%

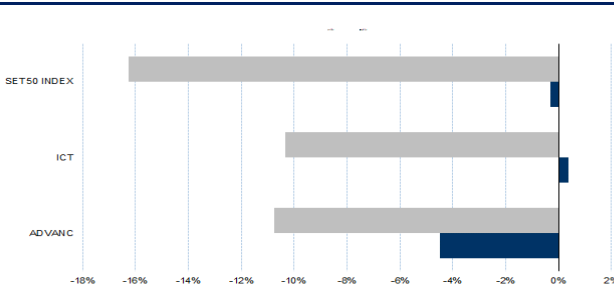
ที่มา : ฝ่ายวิจัย ASPS

### Historical Price



ที่มา : ฝ่ายวิจัย ASPS

### Historical Return



ที่มา : ฝ่ายวิจัย ASPS

### คำนวณกำไรขาดทุนของ Stock Futures

ราคาปิด future	chg (จุด) เทียบกับราคา	นักลงทุนรายย่อย			
		กำไร (บาท)	ค่าธรรมเนียม +VAT (บาท)	กำไรสุทธิ (บาท)	กำไรสุทธิ (บาท)
191.50	0.5	500	32.39	468	
191.40	0.4	400	32.39	368	
191.30	0.3	300	32.39	268	
191.20	0.2	200	32.39	168	
191.10	0.1	100	32.39	68	
<b>191.00</b>	<b>0.0</b>	<b>-</b>	<b>32.39</b>	<b>(32)</b>	
190.90	-0.1	(100)	32.39	(132)	
190.80	-0.2	(200)	32.39	(232)	
190.70	-0.3	(300)	32.39	(332)	
190.60	-0.4	(400)	32.39	(432)	
190.50	-0.5	(500)	32.39	(532)	

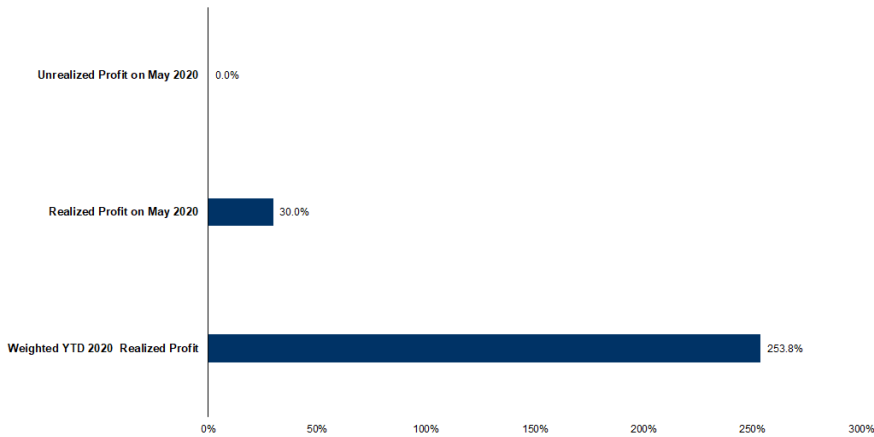
ที่มา : ฝ่ายวิจัย ASPS

### Technical Chart



ที่มา : ฝ่ายวิจัย ASPS

## Tracking Performance



หมายเหตุ: การคำนวณผลตอบแทนจะใช้ราคาปิดในวันและนำเงินต้นคูณเทียบกับราคาปิดล่าสุด เป็นผลตอบแทนสะสมจนกว่าจะถึงวันที่ย้ายหรือวันนำให้ปิดตามเวลาที่กำหนดไว้

ที่มา : ฝ่ายวิจัย ASPS

## Top 20 Most Active Volume

No.	Future	Settle Price	Basis	ASP Theory Price	Vol	OI	OI Change	Leverage	Resistance	Support
1	WHAM20	3.27	0.03	3.20	9382	9617	-1383	5.02	3.34	2.83
2	SIRIM20	0.82	0.00	0.82	7976	42037	3452	5.39	0.90	0.72
3	BEAUTYM20	1.87	-0.05	1.89	7936	4619	1683	2.41	1.96	1.76
4	STAM20	23.01	-0.39	23.13	5700	3405	-695	8.10	23.60	16.00
5	TRUEM20	3.72	0.02	3.70	3771	21381	2207	5.41	3.74	3.36
6	JASM20	3.78	0.00	3.78	3507	18406	-2501	4.52	3.80	3.68
7	LPNM20	4.61	-0.99	5.61	2850	401	-235	6.70	5.13	3.99
8	IRPCM20	2.84	0.00	2.84	2249	11276	190	4.98	3.02	2.76
9	AMATAM20	14.52	0.12	14.20	1215	2024	277	4.31	14.80	12.89
10	GUNKULM20	2.92	0.04	2.75	1039	4831	24	6.89	3.04	2.72
11	CPFM20	28.87	-0.13	28.70	909	4479	96	4.77	29.59	28.09
12	TASCOM20	20.65	-0.05	20.72	905	1539	401	5.73	21.43	18.75
13	RSM20	11.50	-0.20	11.71	904	32457	-298	6.16	11.98	10.92
14	CPNM20	52.63	-0.37	53.06	840	961	700	4.13	54.75	47.59
15	KCEM20	19.89	-0.11	20.02	737	2430	320	3.46	19.89	16.55
16	BANPUM20	7.30	0.00	7.07	684	3118	21	2.87	7.93	6.38
17	AAVM20	1.83	-0.05	1.88	672	3914	434	4.95	1.87	1.73
18	PTTGCM20	44.55	-0.45	45.05	546	2371	-4	4.70	47.24	40.60
19	QHM20	2.17	-0.01	2.06	531	2762	-504	5.74	2.20	2.05
20	CKPM20	4.51	-0.01	4.51	524	2260	10	5.66	4.63	3.97

ที่มา : ฝ่ายวิจัย ASPS

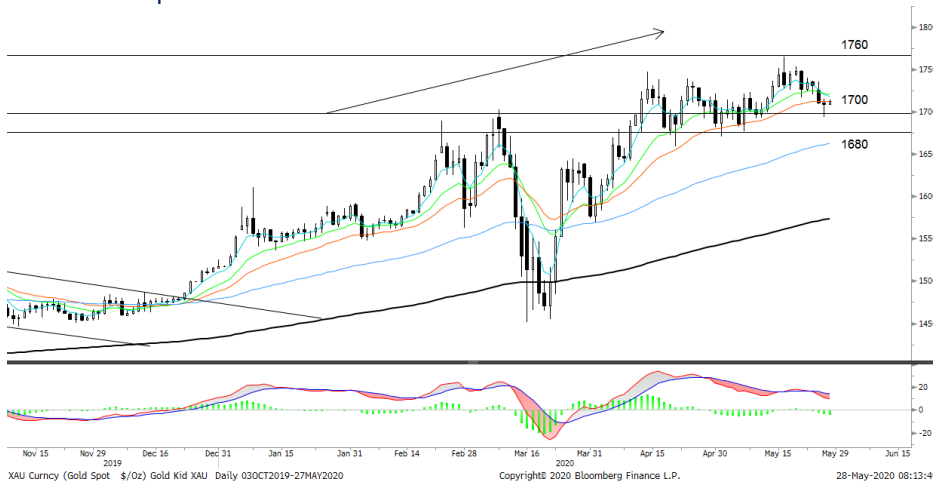
## Gold Futures

ราคาทองคำตลาดสหรัฐเมื่อคืน ระหว่างการซื้อขายปรับลดลงหลุดระดับ 1,700 เหรียญฯ แต่จุดต่ำสุดของวันที่ 1,693 เหรียญฯ ก่อนดีดตัวขึ้นกลับมายืนเหนือ 1,700 เหรียญฯ ในช่วงท้ายตลาด และปิดอยู่ที่ 1,712.7 เหรียญฯ เป็นการปรับเพิ่มขึ้นเล็กน้อย 0.8 เหรียญฯ จากวันก่อนหน้า โดยมีแรงเข้าซื้อหลังการร่วงลงติดต่อกัน 2 วันทำการรวมแล้วกว่า 20 เหรียญฯ แต่อย่างไรก็ตามก็มีนักลงทุนบางกลุ่มยังคงเทขายทองคำ เพื่อโยกเม็ดเงินลงทุนเข้าสินทรัพย์เสี่ยง หลังตลาดหุ้นดาวโจนส์สหรัฐเมื่อคืนปิดบวก 553.16 จุด หรือ 2.21% ขานรับความหวังที่ว่าเศรษฐกิจทั่วโลกจะฟื้นตัว หลังรัฐบาลในหลายประเทศเดินหน้าผ่อนคลายมาตรการ Lockdown สำหรับประเด็นต้องติดตามในสัปดาห์นี้ คงเป็นสถานการณ์ความตึงเครียดระหว่างสหรัฐและจีน รวมถึงการเปิดเผยข้อมูลเศรษฐกิจของสหรัฐ เช่น ยอดคำสั่งซื้อสินค้าคงทน, จีดีพี 1Q63 และจำนวนผู้ขอรับสวัสดิการว่างงานรายสัปดาห์ เป็นต้น

### กลยุทธ์การลงทุน

ราคาทองคำ GFM20 เมื่อคืน ปรับเพิ่มขึ้น 30 บาท ปิดอยู่ที่ 26,030 บาท เทียบเท่า 1,714.9 เหรียญฯ สูงกว่าราคาทองคำตลาด Spot ล่าสุดที่เคลื่อนไหวบริเวณ 1,710-1,711 เหรียญฯ คาดราคา GFM20 วันนี้จะอยู่ในกรอบ 25,800-26,200 บาท การร่วงลงของราคาทองคำเมื่อคืนที่หลุดระดับ 1,700 เหรียญฯ ทำให้นักลงทุนสามารถเปิดสถานะ Long GFM20 ต้นทุนเฉลี่ย 25,800 บาท ปัจจุบันมีกำไร 230 บาท แนะนำให้ถือสถานะไว้ เนื่องจากความตึงเครียดการเมืองสหรัฐและจีนจะหนุนต่อราคาทองคำ โดยมีเป้าหมายทำกำไร 1,740 เหรียญฯ เทียบเท่า 26,410 บาท และกำหนดจุด Stop Profit ไว้ที่ 25,900 บาท เพื่อ Lock กำไรขั้นต่ำไว้อย่างน้อย 100 บาทจากทุน ป้องกันความเสี่ยงหากราคาทองคำเคลื่อนไหวผิดจากคาด

### เทคนิค Gold Spot



ที่มา : ฝ่ายวิจัย ASPS

**GOLD Technical:** ราคาทองคำอยู่ในจังหวะการถอยลงหาฐานแนวรับใหม่ หลังจากขึ้นไปทดสอบแนวต้านที่ \$1760 โดยประเมินแนวรับถัดไปที่ \$1700 หากยืนได้ มีโอกาสเกิด Technical Rebound แต่หากเขาไม่อยู่ จะเป็นการเปิด Downside ไปแนวรับถัดไปที่ \$1680 ขณะที่ MACD เคลื่อนที่เหนือแกนศูนย์ สนับสนุนโมเมนตัมเชิงบวก

## Gold Futures

FUTURES	Last	Chg	%Chg	Vol	OI	OI Chg
GFM20	26,030	180	0.70	273	645	-26
GFQ20	26,090	190	0.73	66	326	28
GFV20	25,960	-50	-0.19	102	170	73

## Mini Gold Futures

	Last	Chg	%Chg	Vol	OI	OI Chg
GF10M20	26,050	180	0.66	9,857	9,965	-396
GF10Q20	26,090	160	0.62	2,369	8,189	-320
GF10V20	26,180	170	0.65	1,698	3,110	50

หมายเหตุ : ราคาปิดของ Gold Futures (Night Session) Settle ณ เวลา 22.00 น. และปริมาณการซื้อขายเกิดขึ้นในช่วงเวลา 19.30-22.30 น.  
ที่มา : ฝ่ายวิจัย ASPS

## ASPS Gold Valuation Matrix (เหรียญ/ทroyออนซ์)

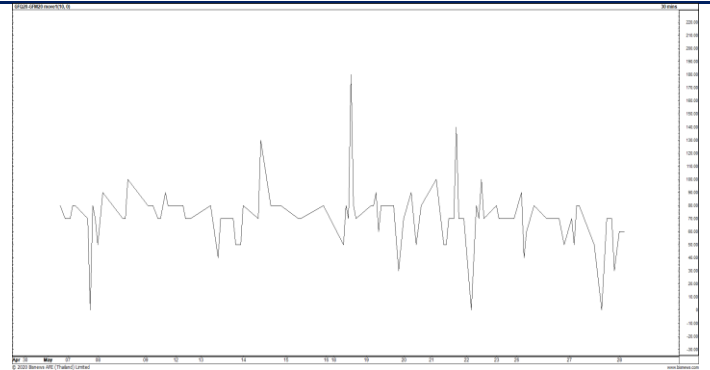
	←		ดอลลาร์ค่า Dollar Index					←		→	
	93	94	95	96	97	98	99	100	101	102	103
40	1,617.66	1,589.21	1,560.76	1,532.31	1,503.86	1,475.41	1,446.96	1,418.52	1,390.07	1,361.62	1,333.17
43	1,616.71	1,588.26	1,559.81	1,531.36	1,502.91	1,474.47	1,446.02	1,417.57	1,389.12	1,360.67	1,332.22
46	1,615.76	1,587.31	1,558.86	1,530.42	1,501.97	1,473.52	1,445.07	1,416.62	1,388.17	1,359.72	1,331.28
49	1,614.82	1,586.37	1,557.92	1,529.47	1,501.02	1,472.57	1,444.12	1,415.67	1,387.23	1,358.78	1,330.33
52	1,613.87	1,585.42	1,556.97	1,528.52	1,500.07	1,471.62	1,443.18	1,414.73	1,386.28	1,357.83	1,329.38
55	1,612.92	1,584.47	1,556.02	1,527.57	1,499.13	1,470.68	1,442.23	1,413.78	1,385.33	1,356.88	1,328.43
58	1,611.97	1,583.53	1,555.08	1,526.63	1,498.18	1,469.73	1,441.28	1,412.83	1,384.38	1,355.94	1,327.49
61	1,611.03	1,582.58	1,554.13	1,525.68	1,497.23	1,468.78	1,440.33	1,411.89	1,383.44	1,354.99	1,326.54
64	1,610.08	1,581.63	1,553.18	1,524.73	1,496.28	1,467.84	1,439.39	1,410.94	1,382.49	1,354.04	1,325.59
67	1,609.13	1,580.68	1,552.24	1,523.79	1,495.34	1,466.89	1,438.44	1,409.99	1,381.54	1,353.09	1,324.65
70	1,608.19	1,579.74	1,551.29	1,522.84	1,494.39	1,465.94	1,437.49	1,409.04	1,380.60	1,352.15	1,323.70
73	1,607.24	1,578.79	1,550.34	1,521.89	1,493.44	1,464.99	1,436.55	1,408.10	1,379.65	1,351.20	1,322.75

## การแปลงราคาทองคำให้เป็นบาท

	FX (บาท/ USD)				
	31.50	31.75	32.00	32.25	32.50
1,600	23,957	24,147	24,337	24,527	24,717
1,630	24,406	24,599	24,793	24,987	25,181
1,660	24,855	25,052	25,249	25,447	25,644
1,690	25,304	25,505	25,706	25,907	26,107
1,720	25,753	25,958	26,162	26,366	26,571
1,750	26,202	26,410	26,618	26,826	27,034
1,780	26,652	26,863	27,075	27,286	27,498
1,810	27,101	27,316	27,531	27,746	27,961
1,840	27,550	27,769	27,987	28,206	28,425

ที่มา : ฝ่ายวิจัย ASPS

## Spread ระหว่าง GFM20 – GFJ20



ที่มา : ฝ่ายวิจัย ASPS

## คำนวณกำไรขาดทุนของ Gold Futures

บัลลงทอนรายย่อย				
(ค่าธรรมเนียม 490.10 บาท/สัญญา/ข้าง)				
ราคาปิด future	เปลี่ยนแปลง	กำไร (ขาดทุน)	ค่าธรรมเนียม+ VAT (บาท)	กำไร (ขาดทุน)สุทธิ
26,280.00	250.0	12,500	(1,049)	11,451
26,230.00	200.0	10,000	(1,049)	8,951
26,180.00	150.0	7,500	(1,049)	6,451
26,130.00	100.0	5,000	(1,049)	3,951
26,080.00	50.0	2,500	(1,049)	1,451
<b>26,030.00</b>	<b>0.0</b>	<b>-</b>	<b>(1,049)</b>	<b>(1,049)</b>
25,980.00	-50.0	(2,500)	(1,049)	(3,549)
25,930.00	-100.0	(5,000)	(1,049)	(6,049)
25,880.00	-150.0	(7,500)	(1,049)	(8,549)
25,830.00	-200.0	(10,000)	(1,049)	(11,049)
25,780.00	-250.0	(12,500)	(1,049)	(13,549)

ที่มา : ฝ่ายวิจัย ASPS

## คำนวณกำไรขาดทุนของ Mini Gold Futures

บัลลงทอนรายย่อย				
(ค่าธรรมเนียม 98.10 บาท/สัญญา/ข้าง)				
ราคาปิด future	เปลี่ยนแปลง	กำไร (ขาดทุน)	ค่าธรรมเนียม+ VAT (บาท)	กำไร (ขาดทุน)สุทธิ
26,300.00	250.0	2,500	(210)	2,290
26,250.00	200.0	2,000	(210)	1,790
26,200.00	150.0	1,500	(210)	1,290
26,150.00	100.0	1,000	(210)	790
26,100.00	50.0	500	(210)	290
<b>26,050.00</b>	<b>0.0</b>	<b>-</b>	<b>(210)</b>	<b>(210)</b>
26,000.00	-50.0	(500)	(210)	(710)
25,950.00	-100.0	(1,000)	(210)	(1,210)
25,900.00	-150.0	(1,500)	(210)	(1,710)
25,850.00	-200.0	(2,000)	(210)	(2,210)
25,800.00	-250.0	(2,500)	(210)	(2,710)

ที่มา : ฝ่ายวิจัย ASPS