

DERIVATIVES TALK

กลยุทธ์การลงทุนอนุพันธ์

18 มิถุนายน 2563



SET50 Futures:

ปัจจัยแวดล้อมที่มีน้ำหนักทางลบ และแรงขับเคลื่อนจาก สถาบันฯ - ต่างชาติ เบาลง คาด SET50 ขึ้นต่อได้ยาก Trading S50M20 กรอบ 895 – 910 จุด และให้ Short ที่กรอบบน

SET50 Option:

แนะนำปรับจุด Long S50M20P925 ไปที่ 30 จุด (SET50=913) เป้าทำกำไร 48 จุด (SET50=895) Cut Loss 3 จุดจากทุน เชื่อว่า SET50 เหลือ Upside ค่อนข้างจำกัด

Single Stock Futures:

สถานะ Long INTUCHM20 ทุน 55.70 บาท ปัจจุบันมีกำไร 11% แนะนำถือต่อ เป้าทำกำไรที่ 58.25 บาท แต่ให้ Stop profit ที่ทุน เพื่อปิดโอกาสขาดทุนในรอบนี้

แนะนำถือสถานะ Long CPFM20 ทุน 30.40 บาท ซึ่งมีกำไร 11% เป้าทำกำไร 32.50 บาท และ Stop Profit ที่ทุน โดยราคาหมู- ไข่ ที่ปรับขึ้นแรง ช่วยหนุนราคาหุ้น

Gold Futures:

ราคาทองคำกลับมาซื้อขายในกรอบแคบ โดยรอดูสถานการณ์ความขัดแย้งระหว่างประเทศ และ Covid-19 Trading GFM20 กรอบ 25290-25730 บาท (1710 – 1740\$)

สถานะของนักลงทุน

	All Futures Long(Short) Position : Contract			Accumulated Long(Short)		
	Long	Short	Net	2 Days	1 Weeks	1 Months
Institution	126,714	227,901	-101,187	-83,334	19,364	-279,357
Foreign	90,504	106,592	-16,088	-21,593	-56,103	-43,875
Retail	315,868	198,593	117,275	104,927	36,739	323,232

	SET50 Futures Long(Short) Position : Contract			Accumulated Long(Short)		
	Long	Short	Net	2 Days	1 Weeks	1 Months
Institution	33,517	27,938	5,579	11,387	9,143	-1,238
Foreign	75,107	86,127	-11,020	-20,129	-30,893	-30,349
Retail	101,494	96,053	5,441	8,742	21,750	31,587

	Single Stock Futures Long(Short) Position : Contract			Accumulated Long(Short)		
	Long	Short	Net	2 Days	1 Weeks	1 Months
Institution	77,008	182,792	-105,784	-91,891	16,179	-280,404
Foreign	6,362	10,614	-4,252	-3,145	-25,615	-14,800
Retail	192,969	82,933	110,036	95,036	9,436	295,204

	Metal Futures Long(Short) Position : Contract			Accumulated Long(Short)		
	Long	Short	Net	2 Days	1 Weeks	1 Months
Institution	10,511	9,989	522	-1,703	-1,087	2,326
Foreign	9,035	9,851	-816	1,681	405	-3,002
Retail	13,853	13,559	294	22	682	676

	Call Option Long(Short) Position : Contract			Accumulated Long(Short)		
	Long	Short	Net	2 Days	1 Weeks	1 Months
Institution	207	173	34	-279	-1,468	-4,115
Foreign	2	40	-38	-37	-63	-263
Retail	1,595	1,629	-34	317	1,500	4,248

	Put Option Long(Short) Position : Contract			Accumulated Long(Short)		
	Long	Short	Net	2 Days	1 Weeks	1 Months
Institution	661	399	262	-67	-312	-2,774
Foreign	1	8	-7	-7	-300	-2,817
Retail	1,871	2,126	-255	74	614	3,144

ที่มา: สายงานวิจัย บล. เอเชีย พลัส

SET50 Index Futures / Option P. 2

Single Stock Futures P. 4

Gold Futures P. 7

*ภายใต้สภาวะที่ตลาดเผชิญกับความผันผวนสูง ทำให้การปรับกลยุทธ์ใน Derivative Talk ต้องสามารถดำเนินการได้อย่างรวดเร็วขึ้น ฝ่ายวิจัยฯ จึงได้มีการเพิ่มช่องทางติดตามคำแนะนำกลยุทธ์การซื้อขายระหว่างวันทำการผ่าน 2 ช่องทาง เพื่อให้นักลงทุนสามารถปรับเปลี่ยนกลยุทธ์ได้มีประสิทธิภาพมากยิ่งขึ้น คือ

- แอปพลิเคชัน: [ASP Smart](#)
- Telegram: [ASIA PLUS GROUP](#)
(<http://bit.ly/TeleAsiaplusgroup>)

RESEARCH DIVISION

บริษัทหลักทรัพย์ เอเชีย พลัส

เกิดศักดิ์ ทวีระธรรม

นักวิเคราะห์ปัจจัยพื้นฐานด้านตลาดทุน และทางเทคนิค
เลขทะเบียนนักวิเคราะห์: 004132

ประสิทธิ์ รัตนกิจมณ, CISA, CFA

นักวิเคราะห์ปัจจัยพื้นฐานด้านตลาดทุน และด้านเทคนิค
เลขทะเบียนนักวิเคราะห์: 025917

นวลพรรณ น้อยรัชชกุล

นักวิเคราะห์ปัจจัยพื้นฐานด้านตลาดทุน และด้านเทคนิค
เลขทะเบียนนักวิเคราะห์: 019994

ชาญชัย พันการนาทิจ

นักวิเคราะห์ปัจจัยพื้นฐานด้านตลาดทุน และทางเทคนิค
เลขทะเบียนนักวิเคราะห์: 064045

ธนัฐธรรม เกิดมณฑล

ผู้ช่วยนักวิเคราะห์

SET50 Overview

ความกังวลต่อการเกิด Second Wave ในผู้ติดเชื้อ COVID-19 ในหลายพื้นที่ในสหรัฐฯ หลังจากมีการคลายล็อกดาวน์ทางธุรกิจ รวมถึงจีนวานนี้ได้มีการประกาศห้ามเที่ยวบินบินเข้ามาจนถึงพักกัก สร้างแรงกดดันต่อตลาดหุ้นสหรัฐฯวานนี้ปรับลง -0.65% เช่นเดียวกับตลาดหุ้นในภูมิภาคเปิดมาติดลบทุกประเทศในช่วง -0.19% ถึง -1.6% ส่วนในประเทศไทยคาดว่าจะถูกแรงกดดันเฉพาะตัว จากกลุ่มธนาคารพาณิชย์และไฟแนนซ์มาตรการช่วยเหลือลูกหนี้ของ ธปท. ที่ล่าสุดเตรียมปรับลดดอกเบี้ยบัตรเครดิต สินเชื่อบุคคลและสินเชื่อเช่าซื้อรถยนต์ คาดมีผลตั้งแต่ 1 ก.ค. 63 ขณะที่ทิศทาง Fund Flow ยังคงขาดความต่อเนื่องหลังวานนี้นักลงทุนต่างชาติกลับมาขายสุทธิ 1.86 พันล้านบาท แต่เป็นที่สังเกตว่ามีการเปิดสถานะ Short ใน SET50 Index Futures ในระดับสูง 1.10 หมื่นสัญญาซึ่งถือเป็นการ Short สุทธิมา 5 วันติดต่อกันรวม 3.09 หมื่นสัญญา โดยที่ระดับสถานะคงค้าง (OI) เพิ่มขึ้น 1.34 หมื่นสัญญา บ่งชี้ได้ว่าเป็นการเปิดสถานะใหม่ สะท้อนมุมมอง SET50 Index ในระยะสั้นที่ยังเป็นลบ ขณะที่นักลงทุนสถาบันในประเทศมีลักษณะซื้อสลับขาย ภายใต้ปัจจัยแวดล้อมข้างต้นที่มีน้ำหนักไปทางลบจึงคาด SET50 Index วันนีปรับฐานตามกรอบ 895 – 910 จุด

SET50 Index Futures

Direction Trading: คาด SET50 ขึ้นต่อได้ยาก Trading S50M20 กรอบ 895 – 910 จุด และให้ Short ที่กรอบบน

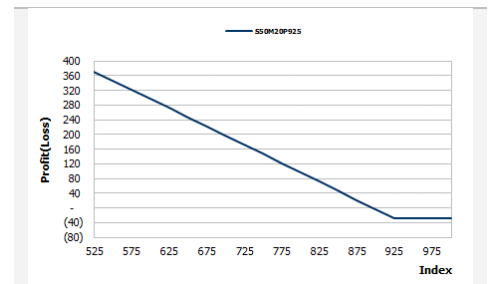
Spread Trading: Spread ระหว่าง S50U20-S50M20 ปัจจุบันอยู่ที่ -4.7 จุด ซึ่งใกล้เคียงกับค่าทางทฤษฎีที่ -5.56 จุด จึงแนะนำ Wait & See หลังจาก Spread ไม่กว้างมากพอที่จะทำกำไร

SET50 Option: แนะนำปรับจุด Long S50M20P925 ไปที่ 30 จุด (SET50=913) เป้าทำกำไร 48 จุด (SET50=895) Cut Loss 3 จุดจากทุน เชื่อว่า SET50 เหลือ Upside ค่อนข้างจำกัด

	SET50	S50M20	S50U20
แนวรับ	895	895	890
แนวต้าน	915	910	905

*ภายใต้สภาวะที่ตลาดเผชิญกับความผันผวนสูง ฝ่ายวิจัยจึงได้มีการเพิ่มช่องทางติดตามคำแนะนำกลยุทธ์การซื้อขายระหว่างวันผ่าน 2 ช่องทาง คือ

- แอปพลิเคชัน: [ASP Smart](#)
- Telegram: [ASIA PLUS GROUP](#)
(<http://bit.ly/TeleAsiaplusgroup>)



หมายเหตุ : ตัวคูณดัชนีเท่ากับ 200 บาท ต่อ 1 จุดของดัชนี

	Last	1Yr Hist. Volatility	2Week Hist. Volatility										
SET50 Index	914.49	31.3329	31.6662										
Call Option													
	Premium	Chg	Break Even	Intrinsic Value	Time Value	All-in-Premium	Theory Price	Volume	Open Interest	Implied Volatility	Delta	Effective Gearing	Time Decay
S50M20C950	4.60	-3.50	> 954.6	0.00	4.60	0.04	3.39	541	2351	25.90	0.20	39.81	0.04
S50M20C925	11.10	-5.30	> 936.1	0.00	11.10	0.02	9.44	583	1949	27.47	0.40	32.89	0.02
S50M20C900	24.80	-5.70	> 924.8	14.49	10.31	0.01	21.09	169	2020	30.60	0.61	22.34	0.01
S50M20C875	43.30	-4.20	> 918.3	39.49	3.81	0.00	38.76	37	1105	33.23	0.76	16.15	0.00
S50M20C850	66.00	-3.00	> 916	64.49	1.51	0.00	60.84	23	1475	35.74	0.87	12.00	0.00
Put Option													
	Premium	Chg	Break Even	Intrinsic Value	Time Value	All-in-Premium	Theory Price	Volume	Open Interest	Implied Volatility	Delta	Effective Gearing	Time Decay
S50M20P950	47.60	0.40	< 902.4	35.51	12.09	-0.01	43.49	160	861	28.12	-0.78	-15.60	-0.01
S50M20P925	28.50	-1.00	< 896.5	10.51	17.99	-0.02	24.54	286	1130	31.66	-0.58	-18.91	-0.02
S50M20P900	16.30	-1.60	< 883.7	0.00	16.30	-0.03	11.19	515	1631	33.74	-0.40	-22.05	-0.03
S50M20P875	9.00	-2.00	< 866	0.00	9.00	-0.05	3.87	525	4002	34.81	-0.24	-23.69	-0.05
S50M20P850	4.20	-1.80	< 845.8	0.00	4.20	-0.08	0.95	538	2726	35.79	-0.13	-26.42	-0.08

ที่มา: สายงานวิจัย บล. เอเชีย พลัส

ภาพรวมการซื้อขาย SET50 Index

UNDERLYING	Close	Chg	%Chg	สรุปการซื้อขาย
SET50	914.49	4.97	0.54%	17/06/2020

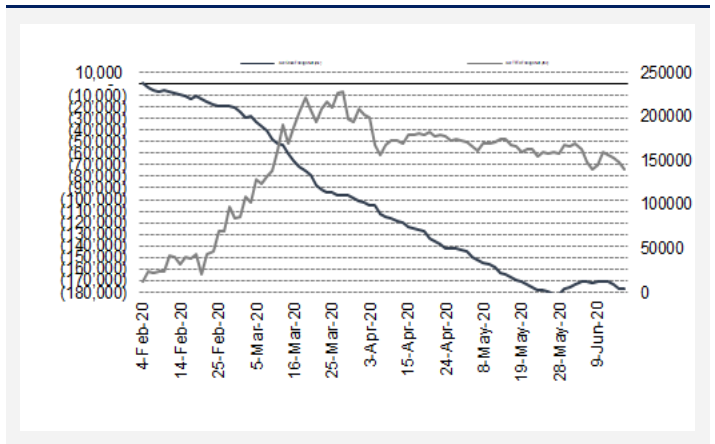
Symbol	Settle	Chg	%Chg	Vol.	OI	OI Chg
S50J20	845.90	-11.0	-1.3%	66	121	0
S50K20	895.00	3.2	0.4%	71	97	0
S50M20	909.10	-3.1	-0.3%	174,607	203,349	-5,032
S50U20	904.10	-2.9	-0.3%	30,218	36,621	364
S50Z20	903.50	-2.1	-0.2%	3,937	7,909	133
S50H21	899.50	-1.7	-0.2%	1,272	3,861	119

SET50 Futures Long(Short) : สัญญา	สถานะ Long(Short)		
	Long	Short	Net
สถาบัน	33,517	27,938	5,579
ต่างชาติ	75,107	86,127	-11,020
รายย่อย	101,494	96,053	5,441

	2 วัน	2 สัปดาห์	QTD
สถาบัน	11,387	-3,508	-84,691
ต่างชาติ	-20,129	-40,601	180,925
รายย่อย	8,742	44,109	-96,234

ที่มา: สายงานวิจัย บล. เอเชีย พลัส

ความสัมพันธ์สถานะของนักลงทุนต่างประเทศในตราสารทุน
และ SET50 Futures



ที่มา: สายงานวิจัย บล. เอเชีย พลัส

คาดการณ์ Spread ณ สิ้นเดือนจาก ASPS Model

เป้าหมาย Spread ซีรียโทล - ซีรียโทล						
	S50J20	S50K20	S50M20	S50N20	S50Q20	S50U20
	ณ 29 เม.ย.63	ณ 28 พ.ค.63	ณ 29 มิ.ย.63	ณ 30 ก.ค.63	ณ 28 ส.ค.63	ณ 29 ก.ย.63
S50J20						
S50K20	-1.60					
S50M20	-1.32	0.28				
S50N20	-1.47	0.13	-0.15			
S50Q20	-5.84	-4.23	-4.52	-4.37		
S50U20	-6.88	-5.28	-5.56	-5.41	-1.04	

*สมมติฐานอัตราดอกเบี้ยนโยบายระหว่าง มิ.ย. - ก.ย. 63 เท่ากับ 0.5%

ที่มา: สายงานวิจัย บล. เอเชีย พลัส

SET50 ที่ระดับค่า PER ต่างๆ

SET 50 Sensitivity	ม.ค. 62E	มี.ค. 62E	เม.ย. 62E	พ.ค. 62E	มิ.ย. 62E	ก.ย. 62E	ธ.ค. 62E
PER 15.5	898	870	857	843	830	789	748
PER 16	926	899	885	871	857	815	773
PER 16.5	955	927	912	898	883	840	797
PER 17	984	955	940	925	910	866	821
PER 17.5	1,013	983	967	952	937	891	845
PER 18	1,042	1,011	995	979	964	916	869
PER 18.5	1,071	1,039	1,023	1,007	990	942	893
PER 19	1,100	1,067	1,050	1,034	1,017	967	918

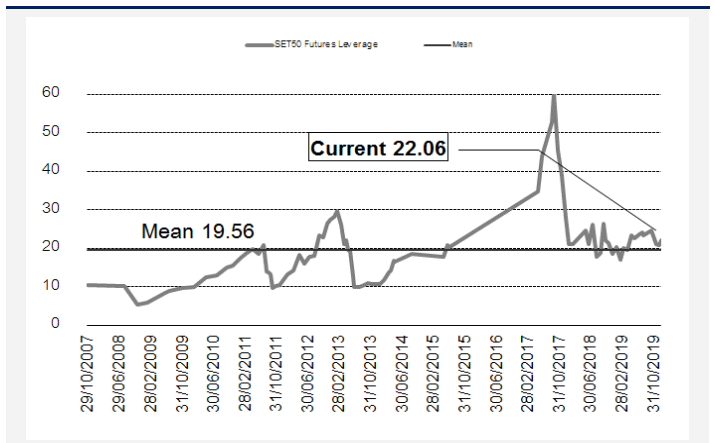
ที่มา: สายงานวิจัย บล. เอเชีย พลัส

คำนวณกำไรขาดทุนของ SET50 Futures

นักลงทุนรายย่อย					
(ค่าธรรมเนียม 87.10 บาท/สัญญา/ข้าง)					
ราคาปิด	chg (จุด)	กำไร	ค่าธรรมเนียม+ VAT (บาท)	กำไร	
Futures	เทียบกับ	(ขาดทุน)		(ขาดทุน)	สุทธิ
914.10	5.0	1,000	(186)		814
913.10	4.0	800	(186)		614
912.10	3.0	600	(186)		414
911.10	2.0	400	(186)		214
910.10	1.0	200	(186)		14
909.10	0.0	0.0	(186)		(186)
908.10	-1.0	(200)	(186)		(386)
907.10	-2.0	(400)	(186)		(586)
906.10	-3.0	(600)	(186)		(786)
905.10	-4.0	(800)	(186)		(986)
904.10	-5.0	(1,000)	(186)		(1,186)

ที่มา: สายงานวิจัย บล. เอเชีย พลัส

ระดับ Leverage ของ SET50 Futures



ที่มา: Thailand Clearing House, ฝ่ายวิจัย ASPS

Single Stock Futures

Long CPFM20

สัปดาห์ที่ผ่านมาปรับลงแรงกว่า 8% จากความกังวลต่อ Dilution Effect ของการออกหุ้นกู้ฉบับใหม่ แต่หากใช้สิทธิจะกระทบต่อผู้ถือหุ้น 2.7% สะท้อนถึงราคาปรับลงแรงเกินไป ในทางตรงข้ามการออกหุ้นกู้ดังกล่าวจะช่วยลดต้นทุนเป็นบวกต่อกำไรสุทธิ 1.4%ต่อปี ส่วนกำไรสุทธิ 63 คาดเติบโต 16.8%yoy หนุนจากราคาหมูไทยและเวียดนามฟื้นตัว รวมถึงการเข้าไปลงทุน Hylife (ธุรกิจฟาร์มเลี้ยงสุกรในแคนาดาและโรงงานแปรรูปสุกรในสหรัฐฯ) น่าจะหนุนการเติบโตในระยะยาว เป็น Sentiment เชิงบวกต่อราคาหุ้น ทั้งนี้ มี Upside สูงถึง 25% FV@63 ที่ 40 บาท

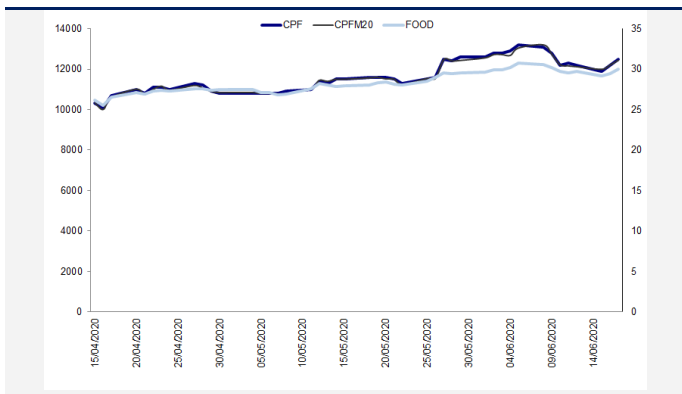
ส่วนภาพทางเทคนิค ภาพราคาแกว่งตัวย่อลงมา บริเวณแนวรับสำคัญที่ 29.75 บาท และเริ่มเห็นแรงซื้อถัดจากแท่งเทียนเงาล่างยาว บ่งชี้ว่ายังมีแรงซื้อหนาแน่น เชื่อว่ามีโอกาสเกิด Technical Rebound ขึ้นไปทดสอบแนวต้านที่ 31.75 บาทได้ในระยะถัดไป

แนะนำถือสถานะ Long CPFM20 ทุน 30.40 บาท ซึ่งมีกำไร 11% เป้าทำกำไร 32.50 บาท และ Stop Profit ที่ 29.75 บาท

Future								Underlying			
Future	Settle Price	Basis	ASP Theory Price	Vol	OI	OI Change	Leverage	Upside	PER 63F	PBV 63F	EPS GROWTH 63F
CPFM20	31.10	-0.15	30.96	43	2298	2	5.14	28.00%	11.97	1.28	16.78%

ที่มา: สายงานวิจัย บล. เอเชีย พลัส

Historical Price



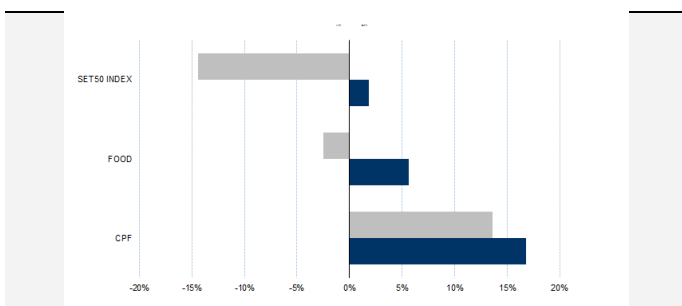
ที่มา: สายงานวิจัย บล. เอเชีย พลัส

คำนวณกำไรขาดทุนของ Stock Futures

ราคาปิด future	chg (จุด) เทียบกับราคา	กำไร (บาท)	บาทลงทุนรายย่อย	
			ค่าธรรมเนียม +VAT (บาท)	กำไรสุทธิ (บาท)
31.60	0.5	500	7.04	493
31.50	0.4	400	7.04	393
31.40	0.3	300	7.04	293
31.30	0.2	200	7.04	193
31.20	0.1	100	7.04	93
31.10	0.0	-	7.04	(7)
31.00	-0.1	(100)	7.04	(107)
30.90	-0.2	(200)	7.04	(207)
30.80	-0.3	(300)	7.04	(307)
30.70	-0.4	(400)	7.04	(407)
30.60	-0.5	(500)	7.04	(507)

ที่มา: สายงานวิจัย บล. เอเชีย พลัส

Historical Return



ที่มา: สายงานวิจัย บล. เอเชีย พลัส

Technical Chart



ที่มา: สายงานวิจัย บล. เอเชีย พลัส

Single Stock Futures

Long INTUCHM20

เชื่อว่าการที่ ปรับลดกำไรปี 2563 และ 2564 ลง 15.1% และ 11.6% และงบลงทุนสูงกว่าค่าคาดของ ADVANC สะท้อนไปในราคาหุ้นหมดแล้ว ในระยะถัดไปประเมินว่าจะ เป็นช่วงการเก็บเกี่ยวประโยชน์ลงทุน 5G และยังมีสัญญาณที่ดีจาก THCOM ที่เริ่ม ประคองตัวได้ โดยประเมิน FV@63 ไว้ที่ 70 บาท Upside รวบรวม 20%

ส่วนภาพทางเทคนิค ราคา Breakout เส้น EMA 200 วันขึ้นมาหลังจากพักตัวบริเวณ เส้น 10 วัน พร้อมแท่งเทียนเขียวยาวสวยงาม ถึงแม้ว่าจะมีแรงขายลงมาบ้าง แต่การ ปิดยังคงเหนือเส้น EMA 200 วันได้ พร้อมทั้งทำจังหวะ Higher Low

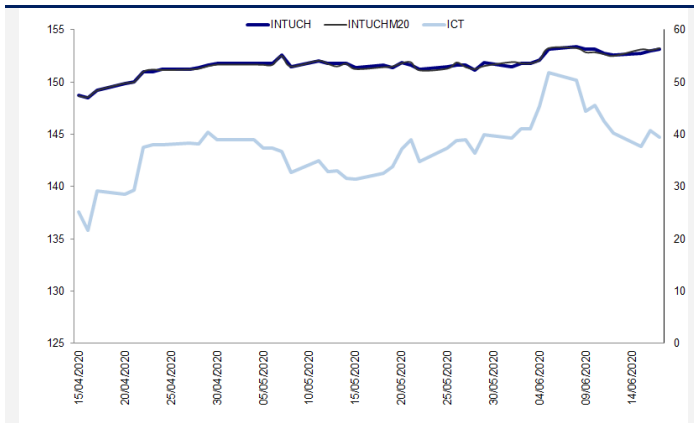
กลยุทธ์การลงทุน

สถานะ Long INTUCHM20 ทุน 55.70 บาท ปัจจุบันมีกำไร 11% แนะนำถือต่อ เป้าทำ กำไรที่ 58.25 บาท แต่ให้ Stop profit ที่ทุน

Future								Underlying			
Future	Settle Price	Basis	ASP Theory Price	Vol	OI	OI Change	Leverage	Upside	PER 63F	PBV 63F	EPS GROWTH 63F
INTUCHM20	56.50	0.25	56.27	45	562	39	7.33	24.44%	17.66	4.17	-7.83%

ที่มา: สายงานวิจัย บล. เอเชีย พลัส

Historical Price



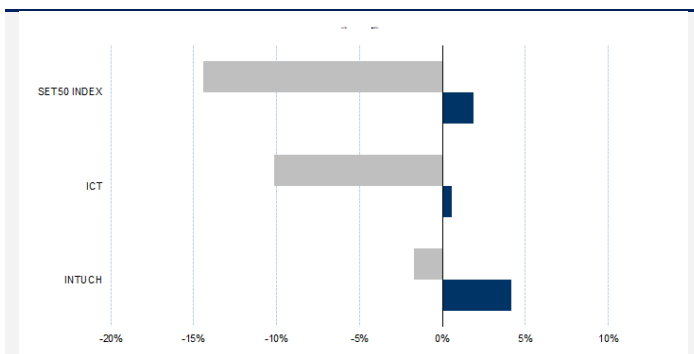
ที่มา: สายงานวิจัย บล. เอเชีย พลัส

คำนวณกำไรขาดทุนของ Stock Futures

ราคาปิด future	chg (จุด) เทียบกับราคา	นักลงทุนรายย่อย			
		กำไร (บาท)	ค่าธรรมเนียม +VAT (บาท)	กำไรสุทธิ (บาท)	
57.00	0.5	500	8.75	491	
56.90	0.4	400	8.75	391	
56.80	0.3	300	8.75	291	
56.70	0.2	200	8.75	191	
56.60	0.1	100	8.75	91	
56.50	0.0	-	8.75	(9)	
56.40	-0.1	(100)	8.75	(109)	
56.30	-0.2	(200)	8.75	(209)	
56.20	-0.3	(300)	8.75	(309)	
56.10	-0.4	(400)	8.75	(409)	
56.00	-0.5	(500)	8.75	(509)	

ที่มา: สายงานวิจัย บล. เอเชีย พลัส

Historical Return



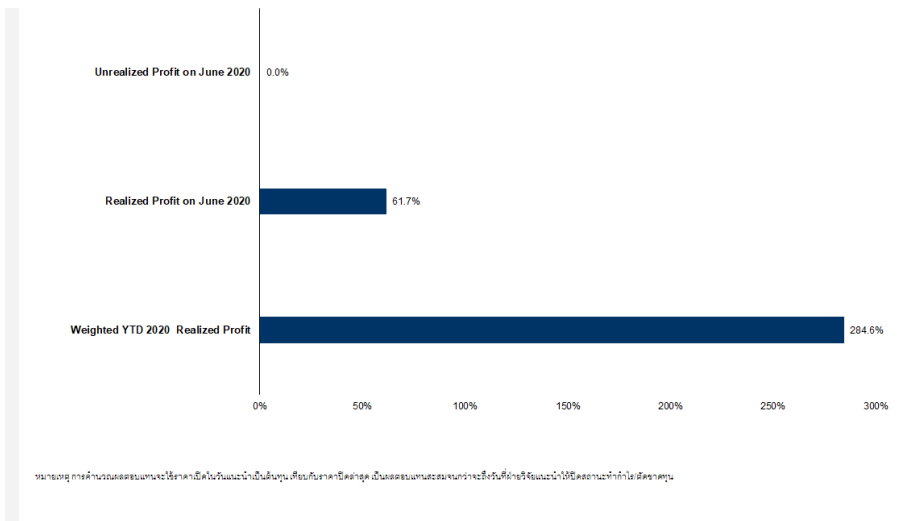
ที่มา: สายงานวิจัย บล. เอเชีย พลัส

Technical Chart



ที่มา: สายงานวิจัย บล. เอเชีย พลัส

Tracking Performance



ที่มา: สายงานวิจัย บล. เอเชีย พลัส

Top 20 Most Active Volume

No.	Future	Settle Price	Basis	ASP Theory Price	Vol	OI	OI Change	Leverage	Resistance	Support
1	TRUEM20	3.69	-0.03	3.72	2667	10545	-137	5.44	3.75	3.48
2	WHAM20	3.61	-0.03	3.60	2620	2746	-2529	5.63	3.52	3.25
3	MINTM20	23.00	-0.10	22.68	2175	3853	-9	3.04	24.93	20.38
4	TKNM20	10.70	0.10	10.60	1117	589	-103	6.20	11.47	9.61
5	STAM20	28.17	-0.83	28.75	939	3886	-371	10.04	30.71	25.36
6	SIRIM20	0.84	0.01	0.83	658	23170	-508	5.46	0.96	0.84
7	KBANKM20	99.50	-0.25	95.58	638	773	-1	4.55	100.16	78.67
8	GUNKULM20	2.78	-0.04	2.69	526	1379	-523	6.75	2.84	2.69
9	PTTEPM20	93.56	-0.19	93.79	454	951	-15	3.51	100.68	90.43
10	BDMSM20	22.60	0.00	22.61	422	1146	-206	5.41	23.82	22.09
11	HMPROM20	16.17	-0.03	16.21	411	585	300	5.02	16.27	15.12
12	BLANDM20	1.09	-0.01	1.10	401	7719	-199	4.82	1.10	1.02
13	IVLM20	28.70	-0.05	28.67	341	1977	144	4.40	29.68	26.98
14	TUM20	12.40	0.00	12.40	339	1054	-132	5.10	12.89	11.83
15	PTTGCM20	46.11	-0.39	46.52	330	1302	67	4.86	50.87	45.81
16	CPALLM20	69.90	-0.10	68.99	320	1562	-219	8.61	70.41	68.26
17	SAWADM20	58.40	-0.60	59.02	317	418	-140	3.45	63.42	58.34
18	PTTM20	38.00	0.00	38.01	296	4535	-142	4.88	40.19	37.35
19	KTCM20	30.99	-0.01	30.23	287	976	-10	3.78	36.83	32.05
20	ADVANCM20	191.95	0.95	191.07	278	685	121	7.56	193.37	186.95

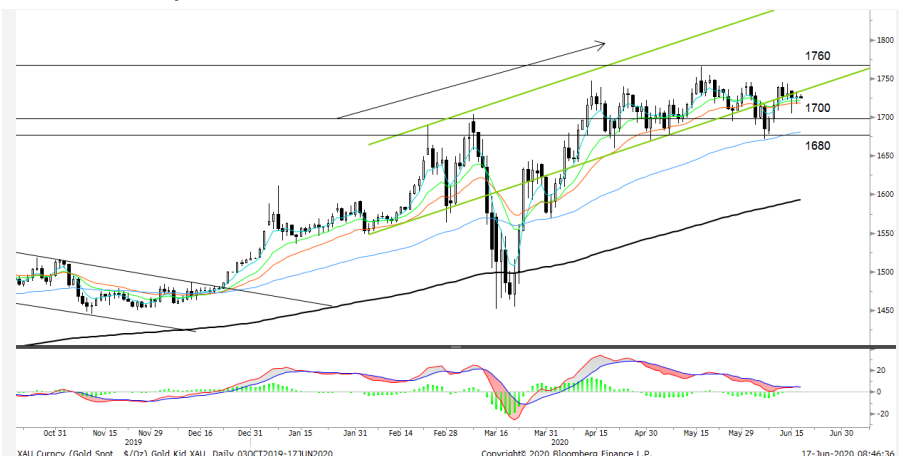
Gold Futures

ราคาทองคำตลาดสหรัฐเมื่อคืน ระหว่างการซื้อขายร่วงลงไปแตะจุดต่ำสุดของวันที่ 1,712 เหรียญฯ ก่อนดีดตัวขึ้นมาปิดที่ 1,727.7 เหรียญฯ ปรับขึ้น 0.9 เหรียญฯ จากวันก่อนหน้า เนื่องจากมีนักลงทุนบางส่วนเข้าลงทุนในทองคำฐานะสินทรัพย์ปลอดภัย หลังตลาดหุ้นดาวโจนส์สหรัฐเมื่อคืนปิดลบ 170.37 จุด หรือ 0.65% เกิดจากความกังวลเกี่ยวกับการระบาดรอบสองของโควิด-19 หลังพบผู้ติดเชื้อเพิ่มขึ้นในสหรัฐและจีน โดยเฉพาะในกรุงปักกิ่ง ซึ่งสถานการณ์ดังกล่าว ทำให้เกิดความกังวลว่าทางรัฐบาลอาจจะใช้มาตรการ Lockdown เพื่อควบคุมการระบาดอีกครั้ง และจะลดเศรษฐกิจให้ทรุดตัวลงอีก อย่างไรก็ตาม ดีการแข็งค่าของค่าเงินดอลลาร์สหรัฐ ซึ่งหนุนด้วยการเปิดเผยข้อมูลเศรษฐกิจสหรัฐในเชิงบวก สะท้อนจากตัวเลขการเริ่มต้นสร้างบ้านเดือน พ.ค. ปรับตัวสูงขึ้นในรอบ 2 เดือน ทำให้ Dollar Index ขยับขึ้น 0.2% ปิดที่ 97.16 จุด ถือเป็นปัจจัยถ่วงต่อราคาทองคำ โดยวันนี้และพรุ่งนี้ ทางสหรัฐจะรายงานตัวเลขเศรษฐกิจสำคัญในรอบสัปดาห์ ได้แก่ ดัชนีชี้นำเศรษฐกิจ และจำนวนผู้ขอยื่นรับสวัสดิการว่างงานรายสัปดาห์ ฯลฯ

กลยุทธ์การลงทุน

ราคาทองคำ GFM20 เมื่อคืน ปรับเพิ่มขึ้น 70 บาท ปิดเท่ากับ 25,610 บาท เทียบเท่า 1,732 เหรียญฯ สูงกว่าราคาทองคำตลาด Spot ล่าสุดที่เคลื่อนไหวบริเวณ 1,728-1,729 เหรียญฯ คาดราคา GFM20 วันนี้จะอยู่ในกรอบ 25,450-25,750 บาท ทิศทางราคาทองคำยังแกว่งตัวในกรอบที่ฝ่ายวิจัยประเมินไว้ 1,710-1,740 เหรียญฯ จึงแนะนำให้ นักลงทุน Trading บริเวณ 25,290-25,730 บาท และกำหนดจุด Cut Loss ไว้ 100 บาท เพื่อป้องกันความเสี่ยงหากราคาทองคำเคลื่อนไหวผิดจากคาด

เทคนิควิเคราะห์ Gold Spot



ที่มา : สายงานวิจัย บล. เอเชีย พลัส

GOLD Technical: ราคาทองคำแกว่งตัวดีดกลับแรง ปิดเป็นแท่งเทียนเขียวยาวเหนือ \$1700 หลังลงไปทดสอบแนวรับที่ \$1680 และมีแรงซื้อกลับ ประเมินว่าหากยืนเหนือเส้น \$1700 ได้ต่อเนื่อง มีโอกาสพุ่งขึ้นไปทดสอบ High เดิมที่ \$1750 ได้ในระยะถัดไป

Gold Futures

FUTURES	Last	Chg	%Chg	Vol.	OI	OI Chg
GFM20	25,610	180	0.71	98	724	15
GFQ20	25,580	50	0.20	10	337	10
GFV20	25,650	50	0.20	61	233	29

Mini Gold Futures

FUTURES	Last	Chg	%Chg	Vol.	OI	OI Chg
GF10M20	25,600	130	0.47	2,143	6,958	-242
GF10Q20	25,640	110	0.47	1,856	9,244	-53
GF10V20	25,720	120	0.47	364	3,568	5

หมายเหตุ : ราคาปิดของ Gold Futures (Night Session) Settle ณ เวลา 22.00 น. และปริมาณการซื้อขายเกิดขึ้นในช่วงเวลา 19.30-22.30 น.
ที่มา : สายงานวิจัย บล.เอเชีย พลัส

ASPS Gold Valuation Matrix (เหรียญฯ/ทรอยออนซ์)

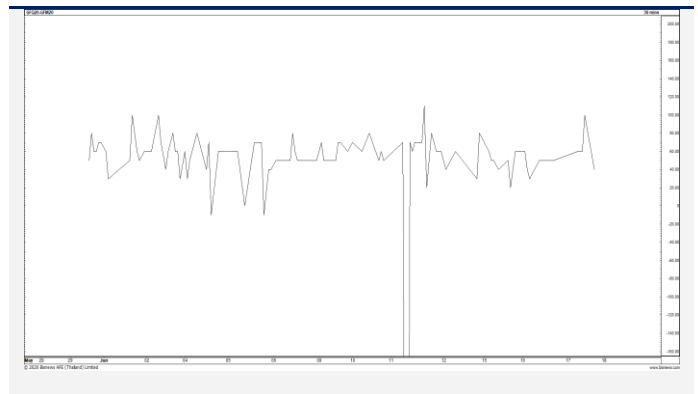
	←			Dollar Index			→				
	93	94	95	96	97	98	99	100	101	102	103
40	1,617.66	1,589.21	1,560.76	1,532.31	1,503.86	1,475.41	1,446.96	1,418.52	1,390.07	1,361.62	1,333.17
43	1,616.71	1,588.26	1,559.81	1,531.36	1,502.91	1,474.47	1,446.02	1,417.57	1,389.12	1,360.67	1,332.22
46	1,615.76	1,587.31	1,558.86	1,530.42	1,501.97	1,473.52	1,445.07	1,416.62	1,388.17	1,359.72	1,331.28
49	1,614.82	1,586.37	1,557.92	1,529.47	1,501.02	1,472.57	1,444.12	1,415.67	1,387.23	1,358.78	1,330.33
52	1,613.87	1,585.42	1,556.97	1,528.52	1,500.07	1,471.62	1,443.18	1,414.73	1,386.28	1,357.83	1,329.38
55	1,612.92	1,584.47	1,556.02	1,527.57	1,499.13	1,470.68	1,442.23	1,413.78	1,385.33	1,356.88	1,328.43
58	1,611.97	1,583.53	1,555.08	1,526.63	1,498.18	1,469.73	1,441.28	1,412.83	1,384.38	1,355.94	1,327.49
61	1,611.03	1,582.58	1,554.13	1,525.68	1,497.23	1,468.78	1,440.33	1,411.89	1,383.44	1,354.99	1,326.54
64	1,610.08	1,581.63	1,553.18	1,524.73	1,496.28	1,467.84	1,439.39	1,410.94	1,382.49	1,354.04	1,325.59
67	1,609.13	1,580.68	1,552.24	1,523.79	1,495.34	1,466.89	1,438.44	1,409.99	1,381.54	1,353.09	1,324.65
70	1,608.19	1,579.74	1,551.29	1,522.84	1,494.39	1,465.94	1,437.49	1,409.04	1,380.60	1,352.15	1,323.70
73	1,607.24	1,578.79	1,550.34	1,521.89	1,493.44	1,464.99	1,436.55	1,408.10	1,379.65	1,351.20	1,322.75

การแปลงราคาทองคำให้เป็นบาท

GOLD Londin AM (USD/Ounce)	FX (บาท/ USD)					
	31.00	31.25	31.50	31.75	32.00	
1,600	23,576	23,766	23,957	24,147	24,337	
1,630	24,018	24,212	24,406	24,599	24,793	
1,660	24,460	24,658	24,855	25,052	25,249	
1,690	24,902	25,103	25,304	25,505	25,706	
1,720	25,345	25,549	25,753	25,958	26,162	
1,750	25,787	25,995	26,202	26,410	26,618	
1,780	26,229	26,440	26,652	26,863	27,075	
1,810	26,671	26,886	27,101	27,316	27,531	
1,840	27,113	27,331	27,550	27,769	27,987	

ที่มา: สายงานวิจัย บล. เอเซีย พลัส

Spread ระหว่าง GFM20 – GFJ20



ที่มา: สายงานวิจัย บล. เอเซีย พลัส

คำนวณกำไรขาดทุนของ Gold Futures

นักลงทุนรายย่อย (ค่าธรรมเนียม 490.10 บาท/สัญญา/ข้าง)					
ราคาปิด future	เปลี่ยนแปลง	กำไร (ขาดทุน)	ค่าธรรมเนียม+ VAT (บาท)	กำไร (ขาดทุน)สุทธิ	
25,860.00	250.0	12,500	(1,049)	11,451	
25,810.00	200.0	10,000	(1,049)	8,951	
25,760.00	150.0	7,500	(1,049)	6,451	
25,710.00	100.0	5,000	(1,049)	3,951	
25,660.00	50.0	2,500	(1,049)	1,451	
25,610.00	0.0	-	(1,049)	(1,049)	
25,560.00	-50.0	(2,500)	(1,049)	(3,549)	
25,510.00	-100.0	(5,000)	(1,049)	(6,049)	
25,460.00	-150.0	(7,500)	(1,049)	(8,549)	
25,410.00	-200.0	(10,000)	(1,049)	(11,049)	
25,360.00	-250.0	(12,500)	(1,049)	(13,549)	

ที่มา: สายงานวิจัย บล. เอเซีย พลัส

คำนวณกำไรขาดทุนของ Mini Gold Futures

นักลงทุนรายย่อย (ค่าธรรมเนียม 98.10 บาท/สัญญา/ข้าง)					
ราคาปิด future	เปลี่ยนแปลง	กำไร (ขาดทุน)	ค่าธรรมเนียม+ VAT (บาท)	กำไร (ขาดทุน)สุทธิ	
25,850.00	250.0	2,500	(210)	2,290	
25,800.00	200.0	2,000	(210)	1,790	
25,750.00	150.0	1,500	(210)	1,290	
25,700.00	100.0	1,000	(210)	790	
25,650.00	50.0	500	(210)	290	
25,600.00	0.0	-	(210)	(210)	
25,550.00	-50.0	(500)	(210)	(710)	
25,500.00	-100.0	(1,000)	(210)	(1,210)	
25,450.00	-150.0	(1,500)	(210)	(1,710)	
25,400.00	-200.0	(2,000)	(210)	(2,210)	
25,350.00	-250.0	(2,500)	(210)	(2,710)	

ที่มา: สายงานวิจัย บล. เอเซีย พลัส