

DERIVATIVES TALK

กลยุทธ์การลงทุนอนุพันธ์

19 มิถุนายน 2563



SET50 Futures:

นักลงทุนเปิด Short S50M20 ได้ที่ทุน 911 จุด ปัจจุบันมีกำไร 1.60 จุด และนำถือต่อเป้า กำไรที่ 895 จุด ประเมินว่า SET50 อยู่ในภาวะที่ขาดแรงผลักดัน ทำให้ต้องปรับฐานต่อ

SET50 Option:

สถานะ Long S50M20P925 ทุน 30 จุด ถูก Cut Loss ขาดทุน 3 จุด และนำ Long รอบใหม่ที่ 15 จุด (SET50=920) เป้ากำไร 35 จุด (SET50=895) Cut Loss 3 จุดจากทุน

Single Stock Futures:

สถานะ Long INTUCHM20 ทุน 55.70 บาท ปัจจุบันมีกำไร 11% และนำถือต่อ เป้ากำไรที่ 58.25 บาท แต่ให้ Stop profit ที่ทุน เพื่อปิดโอกาสขาดทุนในรอบนี้

สถานะ Long CPFM20 ทุน 30.40 บาท ปัจจุบันมีกำไร 29% และนำถือต่อ เป้ากำไรที่ 32.50 บาท และ Stop Profit ที่ 31.50 บาท เพื่อ Lock กำไรขั้นต่ำ 18%

Gold Futures:

ราคาทองคำกลับมาซื้อขายในกรอบแคบ ปัจจัยที่มีผลยังคงเป็นตัวลงเศรษฐกิจ และสถานการณ์ Covid-19 Trading GFM20 กรอบ 25270-25710 บาท (1710 – 1740\$)

SET50 Index Futures / Option **P. 2**

Single Stock Futures **P. 4**

Gold Futures **P. 7**

ภายใต้สภาวะที่ตลาดเผชิญกับความผันผวนสูง ทำให้การปรับกลยุทธ์ใน Derivative Talk ต้องสามารถดำเนินการได้อย่างรวดเร็วขึ้น ฝ่ายวิจัยจึงได้มีการเพิ่มช่องทางติดตามคำแนะนำกลยุทธ์การซื้อขายระหว่างวันทำการผ่าน 2 ช่องทาง เพื่อให้ นักลงทุน สามารถปรับเปลี่ยนกลยุทธ์ได้มีประสิทธิภาพมากยิ่งขึ้น คือ

- แอปพลิเคชัน: **ASP Smart**
- Telegram: **ASIA PLUS GROUP**
(<http://bit.ly/TeleAsiaplusgroup>)

สถานะของนักลงทุน

All Futures	Long(Short) Position : Contract			Accumulated Long(Short)		
	Long	Short	Net	2 Days	1 Weeks	1 Months
Institution	143,603	200,175	-56,572	-157,759	-92,401	-306,419
Foreign	83,778	71,157	12,621	-3,467	-22,231	-31,316
Retail	262,946	218,995	43,951	161,226	114,632	337,735

SET50 Futures	Long(Short) Position : Contract			Accumulated Long(Short)		
	Long	Short	Net	2 Days	1 Weeks	1 Months
Institution	32,374	31,462	912	6,491	12,073	2,927
Foreign	64,645	55,813	8,832	-2,188	-18,851	-26,236
Retail	78,932	88,676	-9,744	-4,303	6,778	23,309

Single Stock Futures	Long(Short) Position : Contract			Accumulated Long(Short)		
	Long	Short	Net	2 Days	1 Weeks	1 Months
Institution	103,490	158,725	-55,235	-161,019	-99,151	-311,124
Foreign	11,065	9,863	1,202	-3,050	-5,477	-8,718
Retail	166,526	112,493	54,033	164,069	104,628	319,842

Metal Futures	Long(Short) Position : Contract			Accumulated Long(Short)		
	Long	Short	Net	2 Days	1 Weeks	1 Months
Institution	6,998	7,948	-950	-428	-1,129	1,382
Foreign	8,068	5,481	2,587	1,771	2,097	-839
Retail	12,119	13,756	-1,637	-1,343	-968	-543

Call Option	Long(Short) Position : Contract			Accumulated Long(Short)		
	Long	Short	Net	2 Days	1 Weeks	1 Months
Institution	375	392	-17	17	-1,188	-4,208
Foreign	29	40	-11	-10	-36	-443
Retail	1,793	1,805	-12	-46	1,193	4,312

Put Option	Long(Short) Position : Contract			Accumulated Long(Short)		
	Long	Short	Net	2 Days	1 Weeks	1 Months
Institution	478	285	193	455	-229	-2,769
Foreign	2	1	1	-6	-194	-2,793
Retail	2,258	2,452	-194	-449	436	3,138

ที่มา: สายงานวิจัย บล. เอเซีย พลัส

RESEARCH DIVISION

บริษัทหลักทรัพย์ เอเซีย พลัส

เกิดศักดิ์ ทวีระธรรม

นักวิเคราะห์ปัจจัยพื้นฐานด้านตลาดทุน และทางเทคนิค
เลขทะเบียนนักวิเคราะห์: 004132

ประสิทธิ์ รัตนกิจมงคล, CISA, CFA

นักวิเคราะห์ปัจจัยพื้นฐานด้านตลาดทุน และด้านเทคนิค
เลขทะเบียนนักวิเคราะห์: 025917

นวลพรรณ น้อยรัชชกุล

นักวิเคราะห์ปัจจัยพื้นฐานด้านตลาดทุน และด้านเทคนิค
เลขทะเบียนนักวิเคราะห์: 019994

ชาญชัย พันทนาการกิจ

นักวิเคราะห์ปัจจัยพื้นฐานด้านตลาดทุน และทางเทคนิค
เลขทะเบียนนักวิเคราะห์: 064045

ธนัฐธรรม เกิดเมตร

ผู้ช่วยนักวิเคราะห์

SET50 Overview

ปัจจัยแวดล้อมวันนี้ประเด็นต่างประเทศมีปัจจัยบวกจากการประชุมกลุ่ม OPEC+ เพื่อทบทวนแผนการตัดลดกำลังการผลิตของแต่ละประเทศซึ่งอิรักและคาซัคสถาน ได้กลับมาปฏิบัติโควต้าที่กำหนด หนุ่ราคาน้ำมันดิบวานนี้ปรับตัว 2.5% เป็น Sentiment บวกต่อหุ้นในกลุ่มพลังงาน แต่อย่างไรก็ตามเชื่อว่าการปรับขึ้นจะถูกกดดันจากความกังวลต่อการกลับมาเกิด Second Wave ของผู้ติดเชื้อ COVID-19 ที่ล่าสุดพบผู้ติดเชื้อในเยอรมันเพิ่มเติมกว่า 600 ราย หลังจากต้นสัปดาห์ที่ผ่านมาพบในสหรัฐฯและจีน ส่วนบ้านเราจำนวนผู้ติดเชื้อ COVID-19 ที่ควบคุมได้ดีหนุนให้ดัชนีความเชื่อมั่นภาคอุตสาหกรรมเดือน พ.ค.63 เพิ่มขึ้นครั้งแรกในรอบ 4 เดือนราว 3.3% mom สอดคล้องไปกับดัชนีความเชื่อมั่นผู้บริโภคซึ่งถือเป็นสัญญาณที่ดีต่อเศรษฐกิจ แต่อย่างไรก็ตามแรงซื้อของนักลงทุนสถาบันในประเทศและต่างชาติที่ขาดความต่อเนื่อง ประกอบกับวันนี้จะมีการปรับน้ำหนักดัชนี FTSE All World ซึ่งปรับลดน้ำหนักลงทุนตลาดหุ้นบ้านเราลงจาก 3.05% มาสู่ 2.98% น่าจะสร้างความแรงกดดันต่อ SET50 Index ในวันนี้แกว่งผันผวนในรอบ 895-915 จุด

SET50 Index Futures

Direction Trading: นักลงทุนเปิด Short S50M20 ได้ที่ทุน 911 จุด ปัจจุบันมีกำไร 1.60 จุด แนะนำถือต่อเป้าทำกำไรที่ 895 จุด

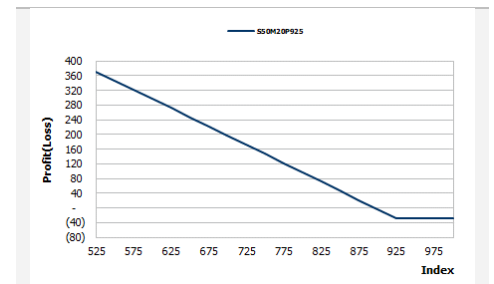
Spread Trading: Spread ระหว่าง S50U20-S50M20 ปัจจุบันอยู่ที่ -5.4 จุด ซึ่งใกล้เคียงกับค่าทางทฤษฎีที่ -5.56 จุด จึงแนะนำ Wait & See หลังจาก Spread ไม่กว้างมากพอที่จะทำกำไร

SET50 Option: สถานะ Long S50M20P925 ทุน 30 จุด ถูก Cut Loss ขาดทุน 3 จุด แนะนำ Long รอบใหม่ที่ 15 จุด (SET50=920) เป้าทำกำไร 35 จุด (SET50=895) Cut Loss 3 จุดจากทุน

	SET50	S50M20	S50U20
แนวรับ	895	895	890
แนวต้าน	915	910	905

*ภายใต้สภาวะที่ตลาดเผชิญกับความผันผวนสูง ฝ่ายวิจัยจึงได้มีการเพิ่มช่องทางติดตามคำแนะนำกลยุทธ์การซื้อขายระหว่างวันผ่าน 2 ช่องทาง คือ

- แอปพลิเคชัน: **ASP Smart**
- Telegram: **ASIA PLUS GROUP**
(<http://bit.ly/TeleAsiaplusgroup>)



หมายเหตุ : ตัวคูณดัชนีเท่ากับ 200 บาท ต่อ 1 จุดของดัชนี

	Last	1Yr Hist. Volatility	2Week Hist. Volatility											
SET50 Index	910.63	31.3340	28.3724											
Call Option														
	Premium	Chg	Break Even	Intrinsic Value	Time Value	All-in-Premium	Theory Price	Volume	Open Interest	Implied Volatility	Delta	Effective Gearing	Time Decay	
S50M20C950	4.00	-0.60	> 954	0.00	4.00	0.05	2.70	341	2362	25.73	0.17	39.38	0.05	
S50M20C925	10.10	-1.00	> 935.1	0.00	10.10	0.03	8.32	537	2017	26.55	0.37	33.30	0.03	
S50M20C900	23.00	-1.80	> 923	10.63	12.37	0.01	19.83	365	2057	27.70	0.60	23.83	0.01	
S50M20C875	40.50	-2.80	> 915.5	35.63	4.87	0.01	37.77	22	1092	29.62	0.78	17.49	0.01	
S50M20C850	63.70	-2.30	> 913.7	60.63	3.07	0.00	60.20	22	1476	29.69	0.92	13.09	0.00	
Put Option														
	Premium	Chg	Break Even	Intrinsic Value	Time Value	All-in-Premium	Theory Price	Volume	Open Interest	Implied Volatility	Delta	Effective Gearing	Time Decay	
S50M20P950	45.00	-2.60	< 905	39.37	5.63	-0.01	43.18	174	893	28.69	-0.80	-16.86	-0.01	
S50M20P925	25.50	-3.00	< 899.5	14.37	11.13	-0.01	23.81	171	1201	27.84	-0.62	-22.48	-0.01	
S50M20P900	13.70	-2.60	< 886.3	0.00	13.70	-0.03	10.33	373	1694	29.44	-0.40	-26.57	-0.03	
S50M20P875	7.20	-1.80	< 867.8	0.00	7.20	-0.05	3.26	482	3988	30.91	-0.22	-27.27	-0.05	
S50M20P850	3.00	-1.20	< 847	0.00	3.00	-0.07	0.69	609	2875	33.04	-0.11	-31.66	-0.07	

ที่มา: สายงานวิจัย บล. เอเชีย พลัส

ภาพรวมการซื้อขาย SET50 Index

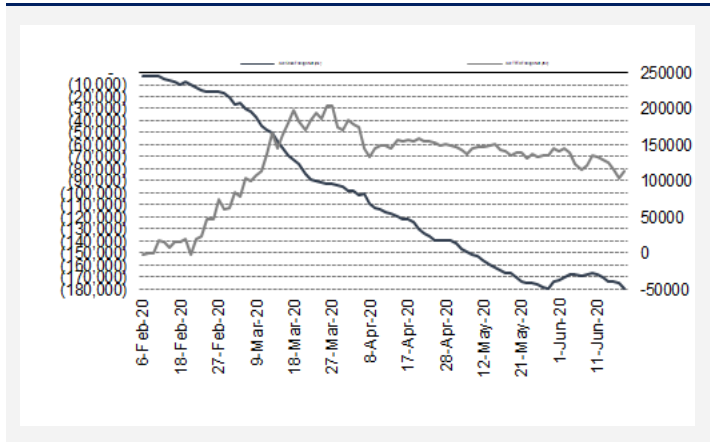
UNDERLYING	Close	Chg	%Chg	สรุปการซื้อขาย
SET50	910.63	-3.86	-0.42%	18/06/2020

Symbol	Settle	Chg	%Chg	Vol.	OI	OI Chg
S50J20	845.90	-11.0	-1.3%	66	121	0
S50K20	895.00	3.2	0.4%	71	97	0
S50M20	909.20	0.6	0.1%	144,926	202,374	12,481
S50U20	904.30	0.4	0.0%	25,981	38,109	4,253
S50Z20	902.50	0.2	0.0%	3,870	7,939	118
S50H21	898.50	0.6	0.1%	1,159	3,969	63

SET50 Futures Long(Short) : สัญญา			สะสม Long(Short)			
	Long	Short	Net	2 วัน	2 สัปดาห์	QTD
สถาบัน	32,374	31,462	912	6,491	-2,609	-85,959
ต่างชาติ	64,645	55,813	8,832	-2,188	-25,422	170,084
รายย่อย	78,932	88,676	-9,744	-4,303	28,031	-84,125

ที่มา: สายงานวิจัย บล. เอเชีย พลัส

ความสัมพันธ์สถานะของนักลงทุนต่างประเทศในตราสารทุน
และ SET50 Futures



ที่มา: สายงานวิจัย บล. เอเชีย พลัส

คาดการณ์ Spread ณ สิ้นเดือนจาก ASPS Model

เป้าหมาย Spread ซีรียโทล - ซีรียโทล						
	S50J20	S50K20	S50M20	S50N20	S50Q20	S50U20
	ณ 29 เม.ย.63	ณ 28 พ.ค.63	ณ 29 มิ.ย.63	ณ 30 ก.ค.63	ณ 28 ส.ค.63	ณ 29 ก.ย.63
S50J20						
S50K20	-1.60					
S50M20	-1.32	0.28				
S50N20	-1.47	0.13	-0.15			
S50Q20	-5.84	-4.23	-4.52	-4.37		
S50U20	-6.88	-5.28	-5.56	-5.41	-1.04	

*สมมติฐานอัตราดอกเบี้ยนโยบายระหว่าง มิ.ย. - ก.ย. 63 เท่ากับ 0.5%

ที่มา: สายงานวิจัย บล. เอเชีย พลัส

SET50 ที่ระดับค่า PER ต่างๆ

SET 50 Sensitivity							
(ค่า)	ม.ค. 62E	มี.ค. 62E	เม.ย. 62E	พ.ค. 62E	มิ.ย. 62E	ก.ย. 62E	ธ.ค. 62E
PER 15.5	898	870	857	843	830	789	748
PER 16	926	899	885	871	857	815	773
PER 16.5	955	927	912	898	883	840	797
PER 17	984	955	940	925	910	866	821
PER 17.5	1,013	983	967	952	937	891	845
PER 18	1,042	1,011	995	979	964	916	869
PER 18.5	1,071	1,039	1,023	1,007	990	942	893
PER 19	1,100	1,067	1,050	1,034	1,017	967	918

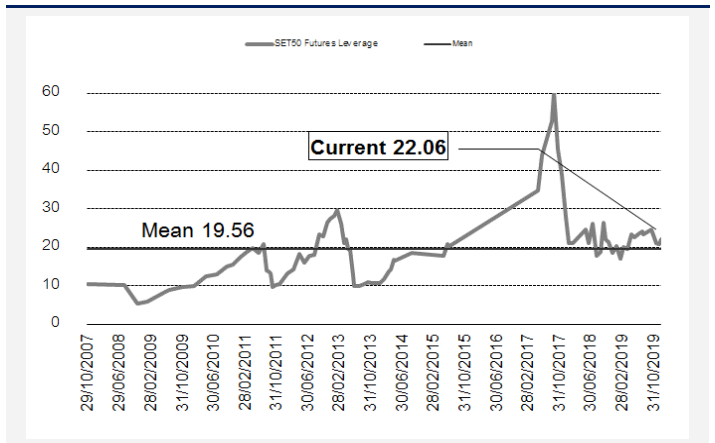
ที่มา: สายงานวิจัย บล. เอเชีย พลัส

คำนวณกำไรขาดทุนของ SET50 Futures

นักลงทุนรายย่อย				
(ค่าธรรมเนียม 87.10 บาท/สัญญา/ข้าง)				
ราคาปิด	chg (จุด)	กำไร	ค่าธรรมเนียม+ VAT (บาท)	กำไรสุทธิ
Futures	เทียบกับ	(ขาดทุน)		(ขาดทุน)สุทธิ
914.20	5.0	1,000	(186)	814
913.20	4.0	800	(186)	614
912.20	3.0	600	(186)	414
911.20	2.0	400	(186)	214
910.20	1.0	200	(186)	14
909.20	0.0	0.0	(186)	(186)
908.20	-1.0	(200)	(186)	(386)
907.20	-2.0	(400)	(186)	(586)
906.20	-3.0	(600)	(186)	(786)
905.20	-4.0	(800)	(186)	(986)
904.20	-5.0	(1,000)	(186)	(1,186)

ที่มา: สายงานวิจัย บล. เอเชีย พลัส

ระดับ Leverage ของ SET50 Futures



ที่มา: Thailand Clearing House, ฝ่ายวิจัย ASPS

Single Stock Futures

Long CPFM20

สัปดาห์ที่ผ่านมาปรับลดลงแรงกว่า 8% จากความกังวลต่อ Dilution Effect ของการออกหุ้นกู้ฉบับใหม่ แต่หากใช้สิทธิจะกระทบต่อผู้ถือหุ้น 2.7% สะท้อนถึงราคาปรับลดลงแรงเกินไป ในทางตรงข้ามการออกหุ้นกู้ดังกล่าวจะช่วยลดต้นทุนเป็นบวกต่อกำไรสุทธิ 1.4%ต่อปี ส่วนกำไรสุทธิ 63 คาดเติบโต 16.8%yoy หนุนจากราคาหมูไทยและเวียดนามฟื้นตัว รวมถึงการเข้าไปลงทุน Hylife (ธุรกิจฟาร์มเลี้ยงสุกรในแคนาดาและโรงงานแปรรูปสุกรในสหรัฐฯ) น่าจะหนุนการเติบโตในระยะยาว เป็น Sentiment เชิงบวกต่อราคาหุ้น ทั้งนี้ มี Upside สูงถึง 25% FV@63 ที่ 40 บาท

ส่วนภาพทางเทคนิค ภาพราคาแกว่งตัวย่อลงมา บริเวณแนวรับสำคัญที่ 29.75 บาท และเริ่มเห็นแรงซื้อถัดจากแท่งเทียนเงาล่างยาว บ่งชี้ว่ายังมีแรงซื้อหนาแน่น เชื่อว่ามีโอกาสเกิด Technical Rebound ขึ้นไปทดสอบแนวต้านที่ 31.75 บาทได้ในระยะถัดไป

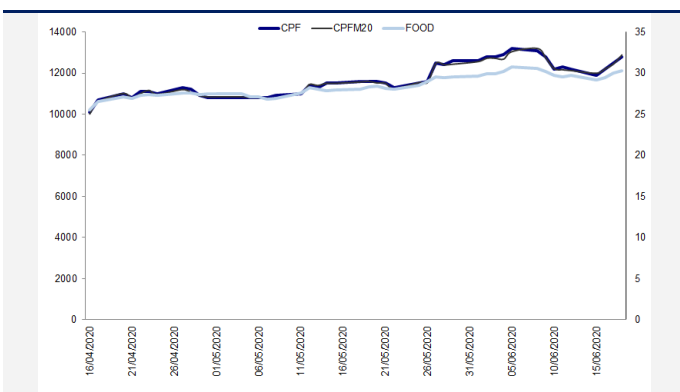
กลยุทธ์การลงทุน

สถานะ Long CPFM20 ทุน 30.40 บาท ปัจจุบันมีกำไร 29% แนะนำถือต่อ เป้าทำกำไร 32.50 บาท และ Stop Profit ที่ 31.50 บาท เพื่อ Lock กำไรขั้นต่ำ 18%

Future								Underlying			
Future	Settle Price	Basis	ASP Theory Price	Vol	OI	OI Change	Leverage	Upside	PER 63F	PBV 63F	EPS GROWTH 63F
CPFM20	32.20	0.20	31.71	230	2394	94	5.26	25.00%	12.26	1.31	16.78%

ที่มา: สายงานวิจัย บล. เอเชีย พลัส

Historical Price



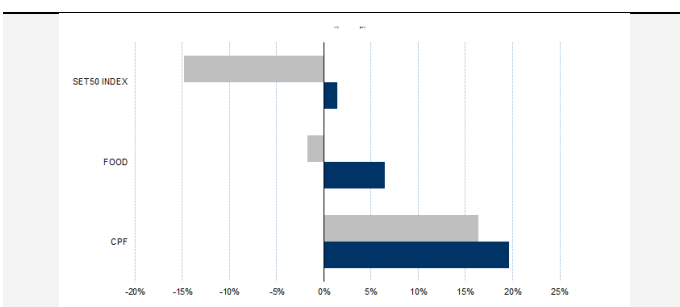
ที่มา: สายงานวิจัย บล. เอเชีย พลัส

คำนวณกำไรขาดทุนของ Stock Futures

นักลงทุนรายย่อย					
ราคาปิด future	chg (จุด) เทียบกับราคา	กำไร (บาท)	ค่าธรรมเนียม +VAT (บาท)	กำไรสุทธิ (บาท)	กำไรสุทธิ (บาท)
32.70	0.5	500	7.04	493	493
32.60	0.4	400	7.04	393	393
32.50	0.3	300	7.04	293	293
32.40	0.2	200	7.04	193	193
32.30	0.1	100	7.04	93	93
32.20	0.0	-	7.04	(7)	(7)
32.10	-0.1	(100)	7.04	(107)	(107)
32.00	-0.2	(200)	7.04	(207)	(207)
31.90	-0.3	(300)	7.04	(307)	(307)
31.80	-0.4	(400)	7.04	(407)	(407)
31.70	-0.5	(500)	7.04	(507)	(507)

ที่มา: สายงานวิจัย บล. เอเชีย พลัส

Historical Return



ที่มา: สายงานวิจัย บล. เอเชีย พลัส

Technical Chart



ที่มา: สายงานวิจัย บล. เอเชีย พลัส

Single Stock Futures

Long INTUCHM20

เชื่อว่ากรณีที่ ปรับลดกำไรปี 2563 และ 2564 ลง 15.1% และ 11.6% และงบลงทุนสูงกว่าค่าคาดของ ADVANC สะท้อนไปในราคาหุ้นหมดแล้ว ในระยะถัดไปประเมินว่า จะเป็นช่วงการเก็บเกี่ยวประโยชน์ลงทุน 5G และยังมีสัญญาณที่ดีจาก THCOM ที่เริ่มประกาศตัวได้ โดยประเมิน FV@63 ไว้ที่ 70 บาท Upside รวบรวม 20%

ส่วนภาพทางเทคนิค ราคา Breakout เส้น EMA 200 วันขึ้นมาหลังจากพักตัวบริเวณเส้น 10 วัน พร้อมแท่งเทียนเขียวยาวสวยงาม ถึงแม้ว่าจะมีแรงขายลงมาบ้าง แต่การปิดยังคงเหนือเส้น EMA 200 วันได้ พร้อมทั้งทำจังหวะ Higher Low

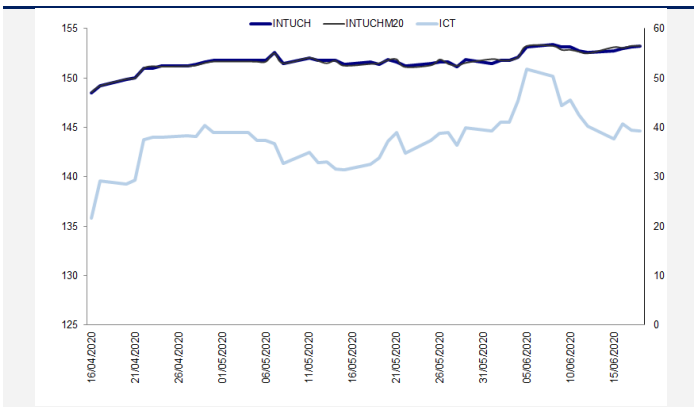
กลยุทธ์การลงทุน

สถานะ Long INTUCHM20 ทุน 55.70 บาท ปัจจุบันมีกำไร 11% แนะนำถือต่อ เป้าทำกำไรที่ 58.25 บาท แต่ให้ Stop profit ที่ทุน

Future								Underlying			
Future	Settle Price	Basis	ASP Theory Price	Vol	OI	OI Change	Leverage	Upside	PER 63F	PBV 63F	EPS GROWTH 63F
INTUCHM20	56.50	0.00	56.52	172	692	168	7.36	23.89%	17.73	4.19	-7.83%

ที่มา: สายงานวิจัย บล. เอเชีย พลัส

Historical Price



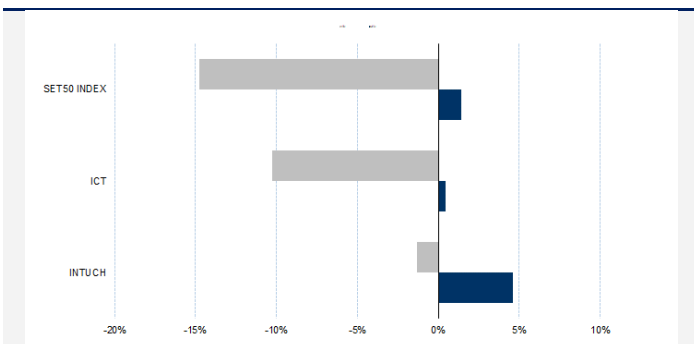
ที่มา: สายงานวิจัย บล. เอเชีย พลัส

คำนวณกำไรขาดทุนของ Stock Futures

นิกลงทุนรายย่อย					
ราคาปิด future	chg (จุด) เทียบกับราคา	กำไร (บาท)	ค่าธรรมเนียม +VAT (บาท)	กำไรสุทธิ (บาท)	กำไรสุทธิ (บาท)
57.00	0.5	500	8.75	491	
56.90	0.4	400	8.75	391	
56.80	0.3	300	8.75	291	
56.70	0.2	200	8.75	191	
56.60	0.1	100	8.75	91	
56.50	0.0	-	8.75	(9)	
56.40	-0.1	(100)	8.75	(109)	
56.30	-0.2	(200)	8.75	(209)	
56.20	-0.3	(300)	8.75	(309)	
56.10	-0.4	(400)	8.75	(409)	
56.00	-0.5	(500)	8.75	(509)	

ที่มา: สายงานวิจัย บล. เอเชีย พลัส

Historical Return



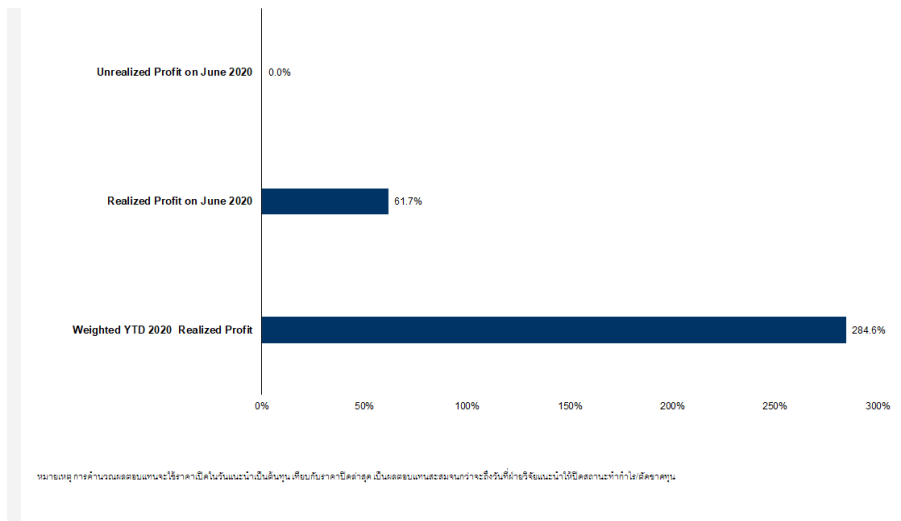
ที่มา: สายงานวิจัย บล. เอเชีย พลัส

Technical Chart



ที่มา: สายงานวิจัย บล. เอเชีย พลัส

Tracking Performance



ที่มา: สายงานวิจัย บล. เอเชีย พลัส

Top 20 Most Active Volume

No.	Future	Settle Price	Basis	ASP Theory Price	Vol	OI	OI Change	Leverage	Resistance	Support
1	SIRIM20	0.91	-0.01	0.92	3887	19601	-3576	6.05	0.96	0.85
2	WHAM20	3.61	-0.01	3.58	3434	6850	-2286	5.60	3.58	3.27
3	STAM20	28.45	-0.05	28.25	3432	2178	-1714	9.87	30.33	25.86
4	ESSOM20	7.54	0.04	7.50	2720	4304	882	4.93	7.99	6.63
5	KTCM20	30.65	0.15	29.72	2047	1019	13	3.72	36.51	29.88
6	CKM20	20.84	-0.06	20.77	1642	770	333	5.34	21.61	18.24
7	LHM20	7.80	0.00	7.43	1043	769	0	5.40	8.27	7.51
8	ERWM20	4.14	0.00	4.14	1042	622	42	4.36	4.44	3.65
9	CHGM20	2.50	0.04	2.44	1001	1734	-499	5.89	2.55	2.48
10	TKNM20	10.69	-0.01	10.70	1000	1061	0	6.26	11.57	9.72
11	MINTM20	22.70	-0.10	22.38	887	6249	-571	3.00	25.07	20.65
12	QHM20	2.27	-0.01	2.16	592	2166	549	6.00	2.38	2.22
13	BEAUTYM20	1.57	-0.03	1.57	509	4007	-5	2.01	1.74	1.48
14	AOTM20	61.76	0.01	61.77	500	3609	198	4.34	62.77	56.81
15	CPALLM20	69.40	-0.10	68.49	494	1184	-371	8.55	70.37	68.17
16	IVLM20	28.90	-0.35	29.18	431	1837	-35	4.48	29.61	26.91
17	TRUEM20	3.71	-0.03	3.74	410	10617	30	5.47	3.76	3.55
18	HMPROM20	16.19	-0.01	16.21	410	285	-300	5.02	16.41	15.20
19	KCEM20	19.34	-0.16	19.51	324	836	312	3.38	20.66	18.84
20	MTCM20	52.60	-2.90	55.39	306	192	-200	4.23	55.09	51.77

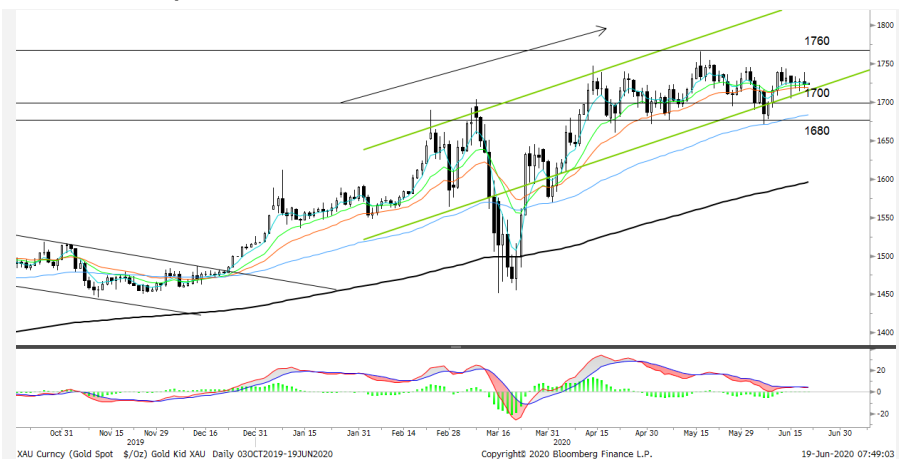
Gold Futures

ราคาทองคำตลาดสหรัฐเมื่อคืน ระหว่างการซื้อขายปรับลงไปแตะจุดต่ำสุดของวันที่ 1,717 เหรียญฯ ก่อนดีดตัวขึ้นมาปิดบริเวณ 1,723.8 เหรียญฯ ทำให้ปรับลดลงเพียง 3.9 เหรียญฯ จากวันก่อนหน้า เนื่องจากมีนักลงทุนบางส่วนเข้าซื้อทองคำในฐานะสินทรัพย์ปลอดภัย หลังตลาดหุ้นดาวโจนส์สหรัฐเมื่อคืนปิดลบเป็นวันที่ 2 ติดต่อกัน ภายหลังจากสหรัฐเปิดเผยตัวเลขผู้ขอยื่นสวัสดิการว่างงานครั้งแรกรายสัปดาห์เพิ่มขึ้นสูงกว่าคาด นอกจากนี้ตลาดมีแรงกดดันจากความกังวลของการระบาดรอบสองของโควิด-19 หลังพบผู้ติดเชื้อเพิ่มในสหรัฐและจีน จนจีนต้องประกาศยกระดับเตือนภัยฉุกเฉินในกรุงปักกิ่ง อย่างไรก็ตามดีการเคลื่อนไหวของราคาทองคำเมื่อคืน ถูกจำกัดด้วยการแข็งค่าของค่าเงินดอลลาร์สหรัฐ เมื่อเทียบกับเงินสกุลหลักอื่น ทำให้ Dollar Index ชัยบขึ้น 0.3% ปิดที่ 97.42 จุด สำหรับกองทุน SPDR ซึ่งเป็นกองทุน ETF ของค่ารายใหญ่ที่สุดของโลก คงรายงานปริมาณการถือครองทองคำเท่าเดิมที่ระดับ 1,136.22 ตัน ไม่มีการเปลี่ยนแปลงติดต่อกันเป็นวันที่ 5 ของวันทำการ

กลยุทธ์การลงทุน

ราคาทองคำ GFM20 เมื่อคืน ปรับลดลง 210 บาท ปิดอยู่ที่ 25,400 บาท เทียบเท่า 1,719.03 เหรียญฯ ต่ำกว่าราคาทองคำตลาด Spot ล่าสุดที่เคลื่อนไหวบริเวณ 1,723-1,724 เหรียญฯ คาดราคา GFM20 วันนี้จะอยู่ในกรอบ 25,400-25,700 บาท ทิศทางราคาทองคำยังแกว่งตัวในกรอบที่ฝ่ายวิจัยประเมินไว้ 1,710-1,740 เหรียญฯ จึงแนะนำให้ให้นักลงทุน Trading บริเวณ 25,270-25,710 บาท และกำหนดจุด Cut Loss ไว้ 100 บาท เพื่อป้องกันความเสี่ยงหากราคาทองคำเคลื่อนไหวผิดจากคาด

เทคนิควิเคราะห์ Gold Spot



ที่มา : สายงานวิจัย บล. เอเชีย พลัส

GOLD Technical: ราคาทองคำแกว่งลงมาทดสอบกรอบล่าง Uptrend Channel บริเวณ \$1720 และเริ่มเห็นแรงซื้อกลับ หากยังยืนเหนือกรอบล่างดังกล่าว มีโอกาสเกิด Technical Rebound ไป High เดิมที่ \$1760 ขณะที่ MACD ใกล้เคียงตัด Signal line และแกว่งเหนือแกนศูนย์ สะท้อนโมเมนตัมเชิงบวก สนับสนุนการแกว่งขึ้นตามแนวโน้มเดิม

Gold Futures

FUTURES	Last	Chg	%Chg	Vol.	OI	OI Chg
GFM20	25,400	-120	-0.47	126	680	-44
GFQ20	25,510	-40	-0.16	128	320	-17
GFV20	25,530	-100	-0.39	36	255	22

Mini Gold Futures

FUTURES	Last	Chg	%Chg	Vol.	OI	OI Chg
GF10M20	25,500	-50	-0.16	1,894	6,438	-520
GF10Q20	25,550	-60	-0.20	1,937	9,470	226
GF10V20	25,620	-50	-0.12	485	3,401	-167

หมายเหตุ : ราคาปิดของ Gold Futures (Night Session) Settle ณ เวลา 22.00 u. และปริมาณการซื้อขายเกิดขึ้นในช่วงเวลา 19.30-22.30 u.
ที่มา : สายงานวิจัย บล.เอเชีย พลัส

ASPS Gold Valuation Matrix (เหรียญฯ/ทรอยออนซ์)

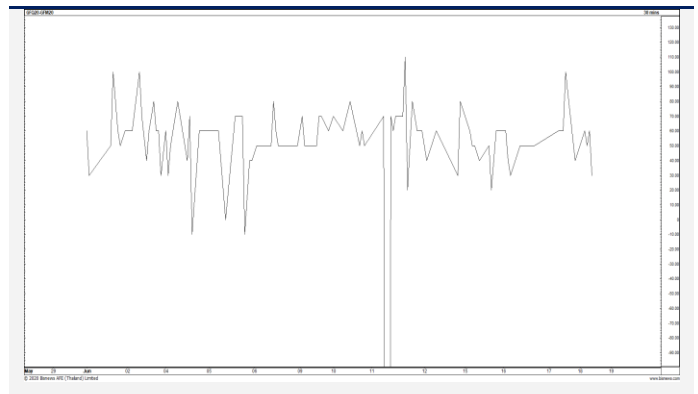
	←			Dollar Index			→					
	93	94	95	96	97	98	99	100	101	102	103	
40	1,617.66	1,589.21	1,560.76	1,532.31	1,503.86	1,475.41	1,446.96	1,418.52	1,390.07	1,361.62	1,333.17	
43	1,616.71	1,588.26	1,559.81	1,531.36	1,502.91	1,474.47	1,446.02	1,417.57	1,389.12	1,360.67	1,332.22	
46	1,615.76	1,587.31	1,558.86	1,530.42	1,501.97	1,473.52	1,445.07	1,416.62	1,388.17	1,359.72	1,331.28	
49	1,614.82	1,586.37	1,557.92	1,529.47	1,501.02	1,472.57	1,444.12	1,415.67	1,387.23	1,358.78	1,330.33	
52	1,613.87	1,585.42	1,556.97	1,528.52	1,500.07	1,471.62	1,443.18	1,414.73	1,386.28	1,357.83	1,329.38	
55	1,612.92	1,584.47	1,556.02	1,527.57	1,499.13	1,470.68	1,442.23	1,413.78	1,385.33	1,356.88	1,328.43	
58	1,611.97	1,583.53	1,555.08	1,526.63	1,498.18	1,469.73	1,441.28	1,412.83	1,384.38	1,355.94	1,327.49	
61	1,611.03	1,582.58	1,554.13	1,525.68	1,497.23	1,468.78	1,440.33	1,411.89	1,383.44	1,354.99	1,326.54	
64	1,610.08	1,581.63	1,553.18	1,524.73	1,496.28	1,467.84	1,439.39	1,410.94	1,382.49	1,354.04	1,325.59	
67	1,609.13	1,580.68	1,552.24	1,523.79	1,495.34	1,466.89	1,438.44	1,409.99	1,381.54	1,353.09	1,324.65	
70	1,608.19	1,579.74	1,551.29	1,522.84	1,494.39	1,465.94	1,437.49	1,409.04	1,380.60	1,352.15	1,323.70	
73	1,607.24	1,578.79	1,550.34	1,521.89	1,493.44	1,464.99	1,436.55	1,408.10	1,379.65	1,351.20	1,322.75	

การแปลงราคาทองคำให้เป็นบาท

GOLD Londin AM (USD/Ounce)	FX (บาท/ USD)					
	31.00	31.25	31.50	31.75	32.00	
1,600	23,576	23,766	23,957	24,147	24,337	
1,630	24,018	24,212	24,406	24,599	24,793	
1,660	24,460	24,658	24,855	25,052	25,249	
1,690	24,902	25,103	25,304	25,505	25,706	
1,720	25,345	25,549	25,753	25,958	26,162	
1,750	25,787	25,995	26,202	26,410	26,618	
1,780	26,229	26,440	26,652	26,863	27,075	
1,810	26,671	26,886	27,101	27,316	27,531	
1,840	27,113	27,331	27,550	27,769	27,987	

ที่มา: สายงานวิจัย บล. เอเซีย พลัส

Spread ระหว่าง GFM20 – GFJ20



ที่มา: สายงานวิจัย บล. เอเซีย พลัส

คำนวณกำไรขาดทุนของ Gold Futures

นักลงทุนรายย่อย (ค่าธรรมเนียม 490.10 บาท/สัญญา/ข้าง)				
ราคาปิด future	เปลี่ยนแปลง	กำไร (ขาดทุน)	ค่าธรรมเนียม+ VAT (บาท)	กำไร (ขาดทุน)สุทธิ
25,650.00	250.0	12,500	(1,049)	11,451
25,600.00	200.0	10,000	(1,049)	8,951
25,550.00	150.0	7,500	(1,049)	6,451
25,500.00	100.0	5,000	(1,049)	3,951
25,450.00	50.0	2,500	(1,049)	1,451
25,400.00	0.0	-	(1,049)	(1,049)
25,350.00	-50.0	(2,500)	(1,049)	(3,549)
25,300.00	-100.0	(5,000)	(1,049)	(6,049)
25,250.00	-150.0	(7,500)	(1,049)	(8,549)
25,200.00	-200.0	(10,000)	(1,049)	(11,049)
25,150.00	-250.0	(12,500)	(1,049)	(13,549)

ที่มา: สายงานวิจัย บล. เอเซีย พลัส

คำนวณกำไรขาดทุนของ Mini Gold Futures

นักลงทุนรายย่อย (ค่าธรรมเนียม 98.10 บาท/สัญญา/ข้าง)				
ราคาปิด future	เปลี่ยนแปลง	กำไร (ขาดทุน)	ค่าธรรมเนียม+ VAT (บาท)	กำไร (ขาดทุน)สุทธิ
25,750.00	250.0	2,500	(210)	2,290
25,700.00	200.0	2,000	(210)	1,790
25,650.00	150.0	1,500	(210)	1,290
25,600.00	100.0	1,000	(210)	790
25,550.00	50.0	500	(210)	290
25,500.00	0.0	-	(210)	(210)
25,450.00	-50.0	(500)	(210)	(710)
25,400.00	-100.0	(1,000)	(210)	(1,210)
25,350.00	-150.0	(1,500)	(210)	(1,710)
25,300.00	-200.0	(2,000)	(210)	(2,210)
25,250.00	-250.0	(2,500)	(210)	(2,710)

ที่มา: สายงานวิจัย บล. เอเซีย พลัส