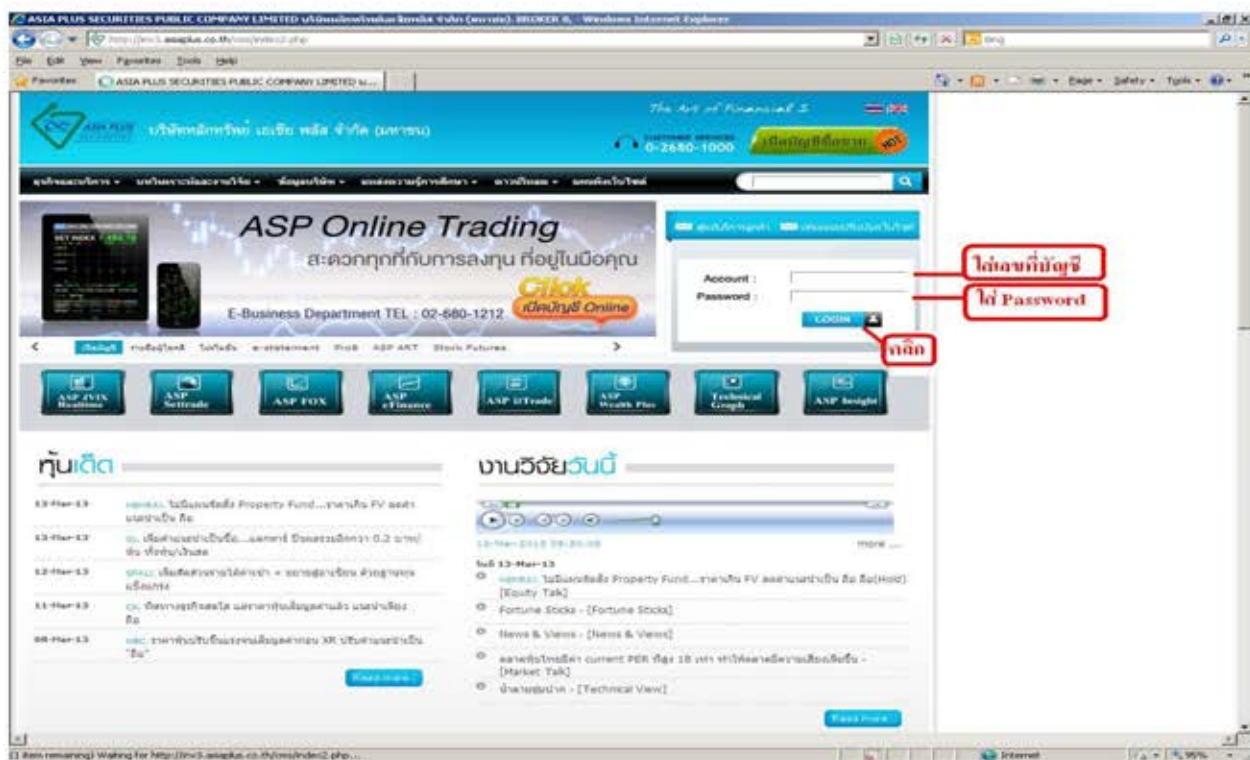
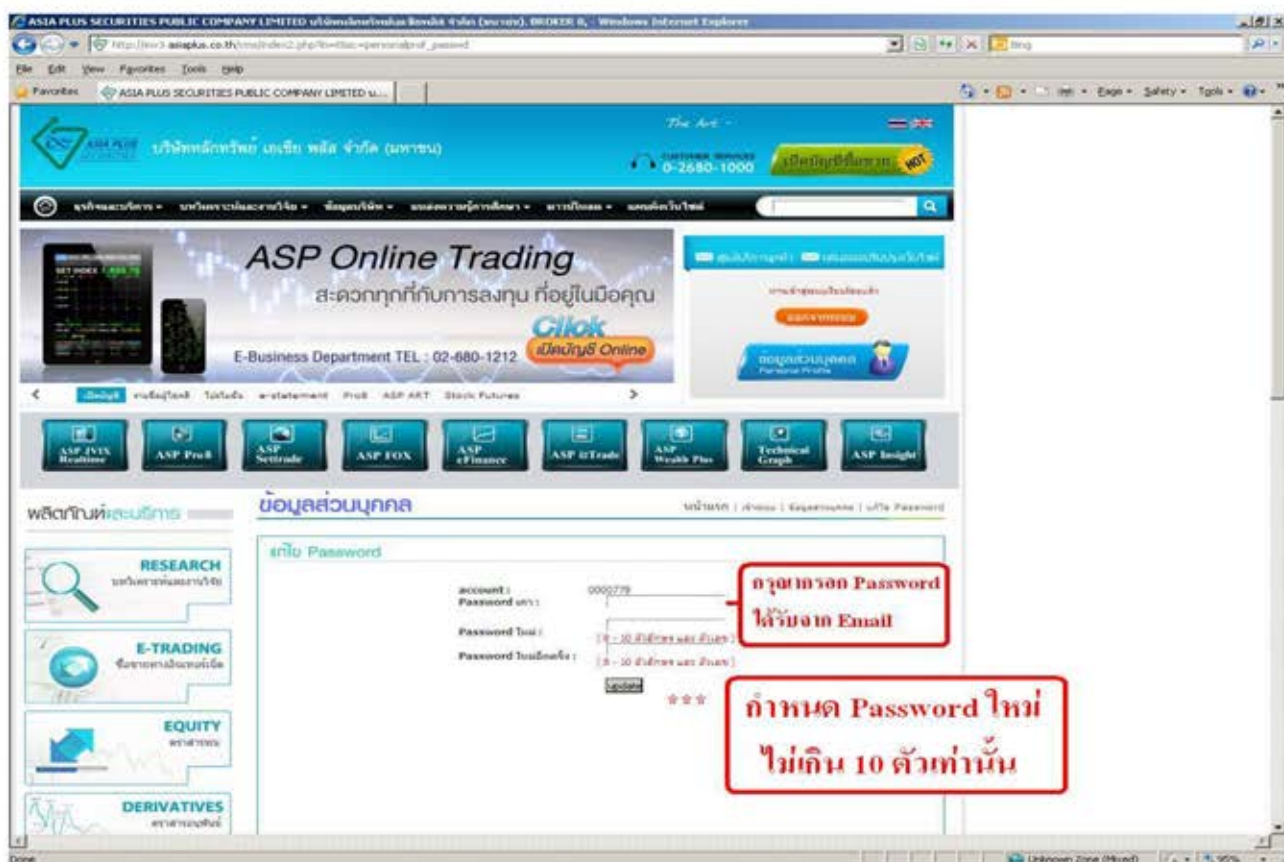


คู่มือการเข้าใช้งานระบบ Internet Trading กับ ASP

1.หลังจากที่ได้เลขที่บัญชีให้เข้าสู่ website : www.asiaplus.co.th จากนั้นใส่เลขที่บัญชีของลูกค้าในช่อง Account และ Password ตามรูปด้านล่าง จากนั้นคลิกที่ปุ่ม Login



2.เมื่อลูกค้าเข้าใช้งานครั้งแรก ระบบจะบังคับให้เปลี่ยน Password โดยระบุ Password ที่ได้รับจาก Email ที่ช่อง Password เก่า และจากนั้นกำหนด Password ใหม่



3. จากนั้นระบบจะให้ตั้ง Pin Code ที่ใช้ในการซื้อขาย (ตามรูปด้านล่าง)

สมัครใช้โปรแกรม ASP Pro8

ข้อมูลส่วนบุคคล

เปลี่ยน pin id ใหม่เพื่อส่งคำสั่งซื้อขาย

นับตั้งแต่บัดนี้การส่งคำสั่งซื้อ-ขาย จะใช้ pin id แทน web password

Old Pin: asp569

New Pin: (ใส่รหัส 6 หลัก)

Re-New Pin

Create Pin

กำหนด Pin Code ใหม่ เป็นตัวเลข 6 หลักเท่านั้น

4. คลิกที่ ASP Settrade เพื่อเข้าใช้งานโปรแกรม Streaming Pro

ASP Online Trading

คลิก

ASP Settrade

หุ้นเด็ด

งานวิจัยวันนี้

5. คลิกที่เมนู Streaming Pro

Market Summary - Windows Internet Explorer
 https://live24.settrade.com/C13_MarketSummaryMM.jsp

CALL CENTER 0-2680-1000

บริษัทหลักทรัพย์ เอเชีย พลัส จำกัด (มหาชน)
 ASIA PLUS SECURITIES PUBLIC COMPANY LIMITED

HOME OPEN ACCOUNT ABOUT US CONTACT US

Last Updated : Wed Mar 13 12:20:03 ICT 2013

0000778
INTERNET
 SIGN OFF:
 TFEX **Ready**

Online Trading
 Streaming Pro
 Streaming Pro **Ready**
 OneClick
 Place Order **Ready**
 Order Status
 Trading Portfolio
 Total Deal Summary
 Turnover List
 Market View
 Market Summary
 Sectorial Index
 Top Gainer Projected
 Top Loser Projected
 Top Swings
 Odd Lot
 Stock Advertisement
 Put-through Deal

Interactive Charts
 Intraday Chart
 Historical Chart
 Technical Analysis
 News Center
 SET News
 News
 Historical News
 Stock Quotes
 Fast Quote
 Decision Support Info
 Listed Company Info
 X-Calendar
 Broker Trading
 Customer Type
 Alert

Market Summary

Quick Glance	Volume('000)	Value(M)	Gainer	Loser	Unchanged
	8,725,970	30,942,850	361	227	131

	Current	Change	High	Low	Graph	
SET	1,579.07	-2.39	+0.15	1,582.10	1,571.40	Graph
mal	2,321.14	-1.95	+0.06	2,326.79	2,309.73	Graph
SETHD	1,033.21	-0.47	+0.05	1,035.80	1,028.13	Graph
mal	1,298.68	-3.13	-0.24	1,300.73	1,288.74	Graph
FTSE Large Cap	487.33	+7.82	+1.83	488.16	480.43	Graph
TFEX Market	1,760.44	+0.17	+0.01	1,765.65	1,751.32	Graph

Put/Call Ratio = 2.33, Transaction = 9,129

Market Status

SET	Open
TFEX	Open
Equity Index	Open
Metal	Open
Energy	Open
Currency	Open
Single Stock	Open
Interest Rate	Open

SET TFX

5ET's Customer Type

Customer Type (12/03/2013)	Buy (M.baht)	Sell (M.baht)
Foreign Investors	14,202.22 16.46%	12,856.36 14.94%
Local institutes	4,725.25 5.48%	4,154.89 4.82%
Local Investors	60,625.55 70.27%	61,657.24 71.70%
Proprietary Trading	6,724.63 7.79%	7,379.15 8.55%

Chart

SET Intraday Chart

6. โปรแกรม Streaming Pro

Settrade.com : www.15.settrade.com - Windows Internet Explorer
 https://www1.settrade.com/realtime/streaming4/flash/Streaming4Screen.jsp

Market Watch | Portfolio | Bids Offers | Ticker | Quote | News | Settings

Wed 13 Mar 2013 14:29:27

Streaming Pro

SET SET 50 SET 100 SETHD mal FTSE Large Cap TFEX SET Open2 IR Pre-Open **Plus**

SET INDEX **1,577.89** **+1.21** High **1,582.10** **+5.42** Low **1,571.40** **1.28** **33,786.94** **+360** **+360** **+127**

Favourite 1 SET TFX SET & mal

Symbol	Close	Vol	Bid	Offer	Vol	Last	Chg	%Chg	Vol
ITD	7.80	405,400	7.78	7.75	344,900	7.75	-0.05	-0.64	20,882,800
KTB	26.25	7,200	26.25	26.50	1,566,800	26.25	0.00	0.00	6,332,100
JAS	6.85	2,686,400	6.85	6.90	703,500	6.85	0.00	0.00	31,068,100
TPOLY	3.20	98,600	3.28	3.30	160,500	3.28	+0.08	+2.50	11,098,000
BNA	3.52	230,400	3.64	3.66	72,700	3.66	+0.14	+3.98	6,142,000
BGH08CC	1.75	513,200	1.98	1.93	562,800	1.91	+0.16	+8.14	3,623,200
RML	2.34	908,800	2.34	2.36	6,259,600	2.34	0.00	0.00	15,061,200
ASK (XO)	25.00	42,700	24.98	25.00	43,300	24.98	-0.02	-0.08	171,200
THCOM	30.25	565,100	31.50	31.75	287,700	31.75	+1.50	+4.96	10,564,200
SSOH13	1,031.60	130	1,030.00	1,030.00	110	1,031.90	+0.30	+0.03	7,755

BGH08CC 1.91 Vol./Value(K) 3,623,200 High/Low 1.95 Cell./Floor 3.64 Avg./Close 1.88 Open 2 0.00
 +0.16 (+9.14%) 6,821 1.77 4.01 1.75

Volume	Bid	Offer	Volume	Time	Side	Volume	Price
513,200	1.98	1.93	562,800	14:27:53	S	300,000	1.91
572,100	1.89	1.94	543,600	12:20:36	B	1,000	1.93
546,900	1.88	1.95	510,100	10:44:13	B	200	1.93
529,800	1.87	1.96	501,400	10:32:26	S	500,000	1.93
594,300	1.86	1.97	576,800		Buy 72%		

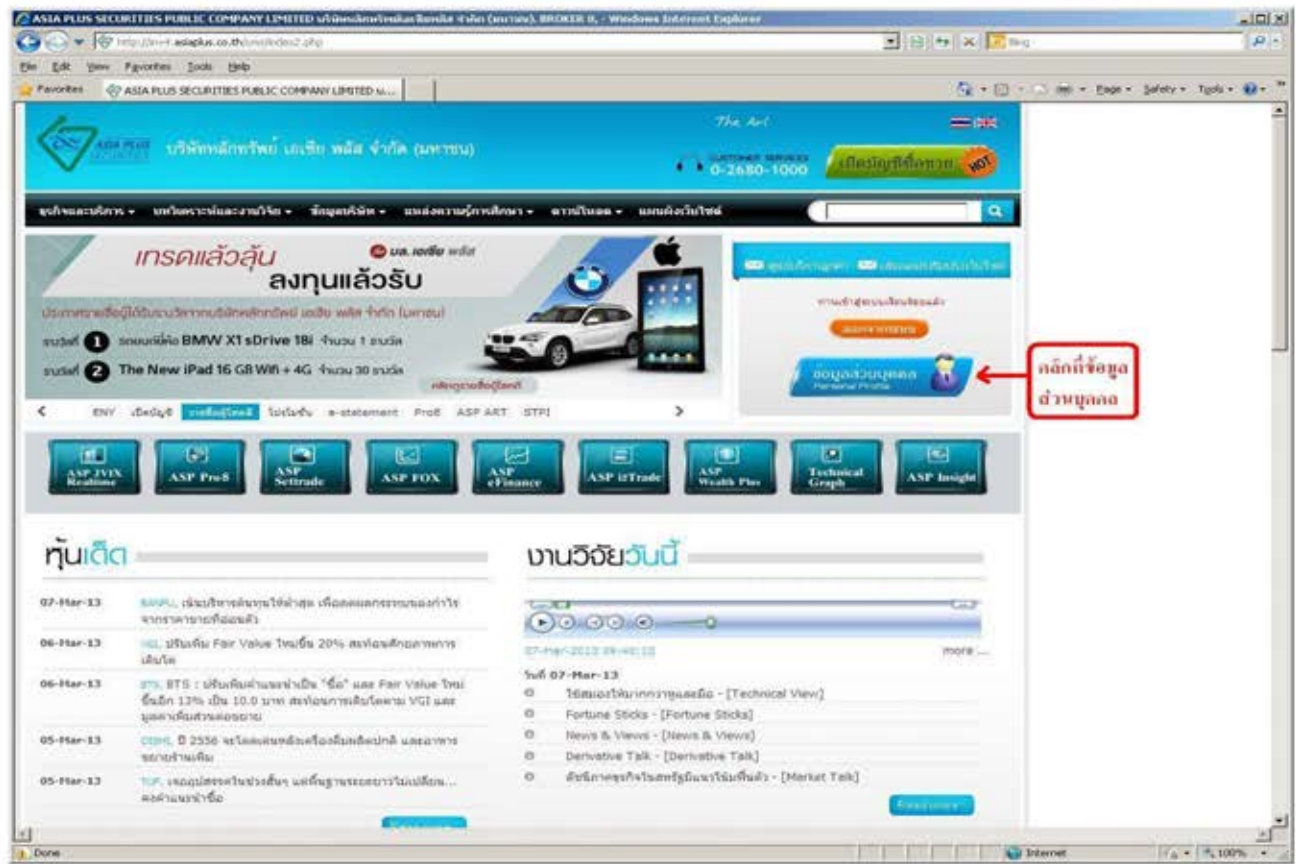
0000778 (Equity) • Credit: 0.00 • Purchasing Power: 0.00

Buy Sell NVDR Vol: Price: Limit Cond. PIN: Submit Clear

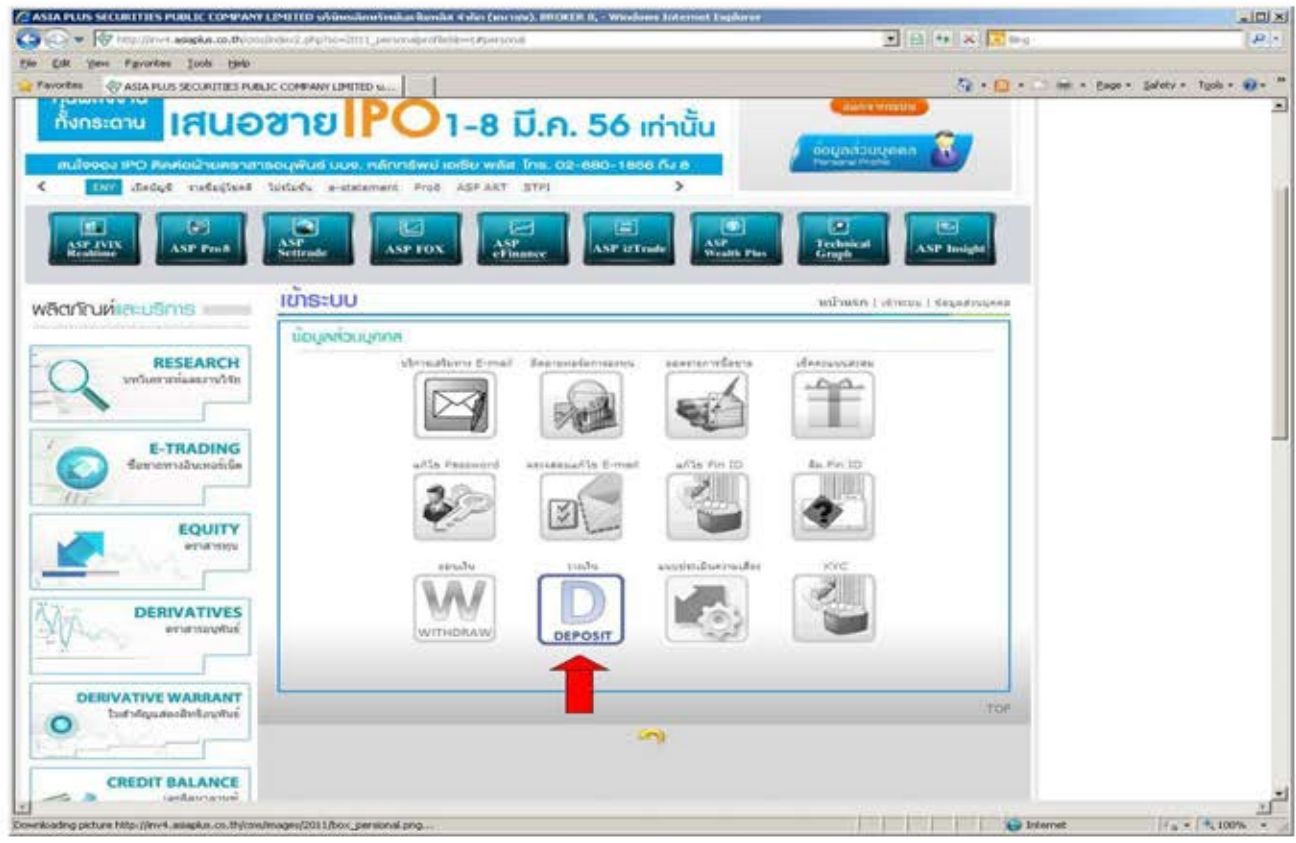
Detail Cancel Refresh

Order No	Symbol	Time	Side	Price	Volume	Matched	Status
----------	--------	------	------	-------	--------	---------	--------

7. วิธีแจ้งการฝาก-ถอนเงินประกันหรือการชำระราคาต่างๆผ่านระบบ Internet ให้คลิกที่ปุ่มข้อมูลส่วนบุคคลดังรูป



8. การแจ้งการฝากเงิน คลิกปุ่ม Deposit



จากนั้นระบุข้อมูลต่างๆดังต่อไปนี้

1) เลือกประเภทบัญชีที่ต้องการนำเงินเข้า

4) เลือกและระบุข้อมูลการโอนเงิน

2) ระบุจำนวนเงินที่โอนเงินเข้ามา

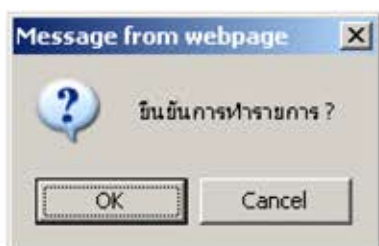
5) หลังจากระบุข้อมูลครบถ้วนให้คลิกที่ปุ่ม Send

3) ระบุวันและเวลาที่โอนเงินเข้ามา

หมายเหตุ

1. ในการแจ้งการวางเงินลูกค้าต้องเลือกประเภทบัญชี (Cash, Cash balance, Derivative) ที่จะวางเงินในที่ถูกต้องทุกครั้ง
2. หากแจ้งการวางเงินต่ำกว่า 5,000 บาท เงินจะเข้า port ของลูกค้าในวันทำการถัดไป (T+1)
3. หากแจ้งการวางเงินในวันเวลาทำการและมียอดเงินไม่ต่ำกว่า 5,000 บาท เงินจะเข้า port ของลูกค้าประมาณ 30 นาที

จากนั้นคลิกที่ปุ่ม OK จะเสร็จจึ้นขั้นตอนการแจ้งฝากเงิน



9. การแจ้งการถอนเงิน คลิกที่ปุ่ม Withdraw

The screenshot shows the ASIA PLUS SECURITIES PUBLIC COMPANY LIMITED website interface. The browser title is "ASIA PLUS SECURITIES PUBLIC COMPANY LIMITED บริษัทหลักทรัพย์เอเชีย พลัส จำกัด (มหาชน), BROKER & - Windows Internet Explorer". The address bar shows the URL: http://inv4.asiaplus.co.th/ons/index2.php?loc=2011_personal&profileid=personal. The page content is in Thai and features a navigation menu on the left with categories like RESEARCH, E-TRADING, EQUITY, DERIVATIVES, DERIVATIVE WARRANT, CREDIT BALANCE, GLOBAL INVESTMENT, and SBL & SHORT SELLING. The main area is titled "บริการ" (Services) and contains a grid of service icons. A red arrow points to the "ถอนเงิน" (Withdraw) icon, which is labeled "WITHDRAW". Other icons include "ฝากเงิน" (Deposit), "โอนเงิน" (Transfer), "เช็คบัญชี" (Check Account), "เช็คพอร์ต" (Check Portfolio), "เช็ค Password" (Check Password), "เช็คบัญชี E-mail" (Check E-mail Account), "เช็ค Pin ID" (Check Pin ID), "เช็ค Pin ID" (Check Pin ID), "เช็คบัญชี" (Check Account), "เช็คบัญชี" (Check Account), "เช็คบัญชี" (Check Account), and "KYC". The bottom of the browser window shows the address bar with the URL: http://inv4.asiaplus.co.th/ons/index2.php?loc=2011_personal&profileid=personal and the status bar with "Internet" and "95%".

จากนั้นระบุข้อมูลต่างๆตามขั้นตอนดังต่อไปนี้

1) เลือกประเภทบัญชีที่ต้องการถอนเงินออก

3) เลือกและระบุข้อมูลการถอนเงิน

2) ระบุจำนวนเงินที่ต้องการถอนออก

4) หลังจากระบุข้อมูลครบถ้วนให้คลิกที่ปุ่ม Send

Asia Plus Securities Public Company Limited เว็บไซต์หลักทรัพย์เอเชียพลัส จำกัด (มหาชน), BROKER & - Windows Internet Explorer

http://www.asiaplus.co.th/online/index2.php?view=personalprofil_Withdraw

ผลิตภัณฑ์และบริการ ข้อมูลส่วนบุคคล

ถอนเงิน

บัญชี(A/C) * (โปรดเลือกบัญชีที่ต้องการถอนเงิน) (โปรดตรวจสอบ) **1**
และบัญชี(A/C code) : 5576398 / Cash **2**
จำนวนเงิน * บาท **3**
(หากใส่จำนวนเงินที่มากกว่าจำนวนเงินที่บัญชีมีจะไม่สามารถถอนได้ เพราะไม่พอดังนั้น)
ประเภทบัญชี : (ตรวจสอบให้เรียบร้อย)

โปรดเลือกการถอนเงิน
ถอนเงินสดในวันที่
31/07/2013 สำหรับธนาคาร ธนาคาร, UOB, ธนาคารไทย
30/07/2013 สำหรับธนาคารไทย

เลือกธนาคาร (Cheque Bank)
ธนาคาร(Bank)* (Please Select)
ชื่อสาขา(Br.)

โอนเงินผ่านธนาคาร (TR)
ธนาคาร(Bank)* (Please Select)
ชื่อสาขา(Br.) เลขบัญชี(A/C code)*

เข้าบัญชี ATS ของตัวแทน

เลือกสาขาซื้อหลักทรัพย์
บัญชีหลักทรัพย์ * (Please Select)
เลขที่หลักทรัพย์ * 39072013

เลือกวิธีการ โอนบัญชีอื่นๆ ของตัวแทน
บัญชีหลักทรัพย์ * (Please Select)

ระบบไม่ส่งทาง email ให้ได้

เตือนใจ
การถอนเงิน
1. ถูกใช้โดยพรรคการเมืองการถอนเงินจากบัญชี Credit Balanceผ่านระบบ Online Operation
2. การถอนเงินธนาคารใช้เฉพาะวันออก
3. ถูกใช้สำหรับการถอนเงินโดยใช้จำนวนเงินที่ส่งผลกระทบต่อค่าใช้จ่าย

เตือนใจ
1. สำหรับ ธนาคาร ธนาคาร, UOB, ธนาคารไทย
การโอนเงินเริ่มเวลา 12.00 น. และทำการ ถูกใช้ได้ในเวลา 13.00 น. และทำการโอนเงิน
การโอนเงินเริ่มเวลา 12.00 น. ถูกใช้ได้ในวันจันทร์ใน 13.00 น. โฉนด 2 ส่วนการโอนเงิน
2. สำหรับ ธนาคารไทย

Reset Send **4**

หมายเหตุ : ในการแจ้งการถอนเงิน
ลูกค้าต้องเลือกประเภทบัญชี
(Cash, Cash balance, Derivative)
ที่จะถอนเงินให้ถูกต้องทุกครั้ง

จากนั้น คลิกที่ปุ่ม OK จะสิ้นสุดขั้นตอนการแจ้งถอนเงิน

