

# คู่มือการใช้งานระบบ **LiVEx** (Investor)

# Investor

---

- การเปิดบัญชี
- การ Login เข้าใช้งาน
- Quotes
- Place Order
- Portfolio
- Company Info
- Change Password/PIN

# Investor : การเปิดบัญชี

---

ผู้ลงทุนแจ้งความประสงค์ในการเปิดบัญชีผ่านช่องทางของโบรกเกอร์ที่ใช้บริการ

# Investor : การ Login ใช้งาน

กรอกข้อมูล Username/Password

settrade  
Where investors start

About Settrade Site Map Demo Help

Login

Last Updated : Fri Dec 01 15:15:31 ICT 2023

Login ID :

Password :

Show Password

Enter

System response and all information may vary due to system performance, market conditions and other factors  
© SETTRADE.COM. All rights reserved. Terms of Use

# Investor : Quote

หลัง Login จะพบหน้าจอ Quote สำหรับใช้ดูรายละเอียดราคาของแต่ละหุ้นได้ โดยสามารถกรอก Symbol ที่ต้องการดูข้อมูลและกด Get Quotes

LIVE : OffHour Quote Portfolio More Menu

Last Update: Fri 04 Aug 2023 10:41:00

AWS22			0.00	Vol./Value(K)		High/Low		Ceil./Floor		Avg./Close	
Get Quotes				0		0.00		N/A		0.00000	
		0.00(0.00%)		0		0.00		N/A		1.00	
Volume	Bid	Offer	Volume	Time	Side	Volume	Price				
0	0.00	0.00	0								
0	0.00	0.00	0								
0	0.00	0.00	0								
0	0.00	0.00	0								
0	0.00	0.00	0								
								Buy %		% Sell	

testsme (Equity) 
 • Line 994,283,917.71 • Cash 994,303,917.71 • Pending Line 0.00

# Investor : การส่งคำสั่ง

- ส่งคำสั่งในแถบด้านล่างของหน้าจอโดยระบุ Side (Buy/Sell), Vol, Price และ PIN
- เมื่อส่งคำสั่งแล้ว จะสามารถตรวจสอบ Order Status ได้ตามรายการด้านล่าง โดยสามารถกด Refresh เพื่อให้ได้สถานะล่าสุดเสมอ

LIVE : Pre-Open Quote Portfolio More Menu

Last Update: Thu 27 Apr 2023 10:16:14

0.00

0.00(0.00%)

Vol./Value(K)

0

High/Low

0.00

Cell./Floor

N/A

Avg./Close

0.00000

Volume	Bid	Offer	Volume	Time	Side	Volume	Price
0	0.00	0.00	0				
0	0.00	0.00	0				
0	0.00	0.00	0				
0	0.00	0.00	0				
0	0.00	0.00	0				

testsme (Equity) 
• Line 994,284,075.71
• Cash 994,304,075.71
• Pending Line 0.00

Buy
  Sell
 
 Vol: 
 Price: 
 Limit

<input type="checkbox"/>	Order no	Symbol	Time	Side	Price	Volume	Matched	Balance	Cancelled	Status
<input type="checkbox"/>	3211XMJBJD	AWS22	10:14:14	B	2.00	200	0	200	0	Queuing(SX)

# Investor : การตรวจสอบ Order Details

- เลือก Order ที่ต้องการดูรายละเอียด และกดปุ่ม Details

Order Details :					
Order No.		SET Order No.		Account No.	testsme
Symbol	AWS22	Trade Date	27/04/2023	Trade Time	10:14:14
Side	Buy	Price	2.00	Volume	200
Iceberg Volume	-	Validity	Good for Day	Order Type	Normal
Matched	0	Balanced	200	Cancelled	0
Status	Queuing(SX)	Status Meaning	SET confirmed to receive the order		
Reject Code		Reject Meaning			
Enter ID		Enter Date	27/04/2023	Enter Time	10:14:14
Cancel ID		Cancel Time			

Change Price&Vol    Cancel Order

Deal Details				
Deal Time	Trade ID	Deal Price	Deal Volume	Deal Amount

Change History						
Account Number	Price	Volume	Iceberg Volume	Trusteeld	Time	Change Trader

LIVE : Pre-Open    Quote    Portfolio    More Menu

Last Update: Thu 27 Apr 2023 10:16:14

High/Low	Cell/Floor	Avg./Close
0.00	N/A	0.00000
0.00	N/A	1.00

Time    Side    Volume    Price

% Sell

• Line 994,284,075.71    • Cash 994,304,075.71    • Pending Line 0.00

Buy    Clear

**Detail**    Cancel    Refresh

Volume	Matched	Balance	Cancelled	Status
	0	200	0	Queuing(SX)

# Investor : การ Change Price/Volume และการ Cancel Order

- สำหรับ Order ที่ยังไม่ได้รับการจับคู่จะสามารถ Change Price/Volume หรือ Cancel Order ได้
- เลือก Order ที่ต้องการ และกดปุ่ม Details
  - Change Price/Vol : กดปุ่ม Change Price/Vol > ทำการแก้ไขข้อมูล > ระบุ PIN และ กดปุ่ม Submit
  - Cancel : กดปุ่ม Cancel > ระบุ PIN และกดปุ่ม Submit

Order Details :					
Order No.		SET Order No.		Account No.	testsme
Symbol	AWS22	Trade Date	27/04/2023	Trade Time	10:14:14
Side	Buy	Price	2.00	Volume	200
Iceberg Volume	-	Validity	Good for Day	Order Type	Normal
Matched	0	Balanced	200	Cancelled	0
Status	Queuing(SX)	Status Meaning	SET confirmed to receive the order		
Reject Code		Reject Meaning			
Enter ID		Enter Date	27/04/2023	Enter Time	10:14:14
Cancel ID		Cancel Time			

Change Price&Vol    Cancel Order

Deal Details				
Deal Time	Trade ID	Deal Price	Deal Volume	Deal Amount

Change History						
Account Number	Price	Volume	Iceberg Volume	Trusteeld	Time	Change Trader



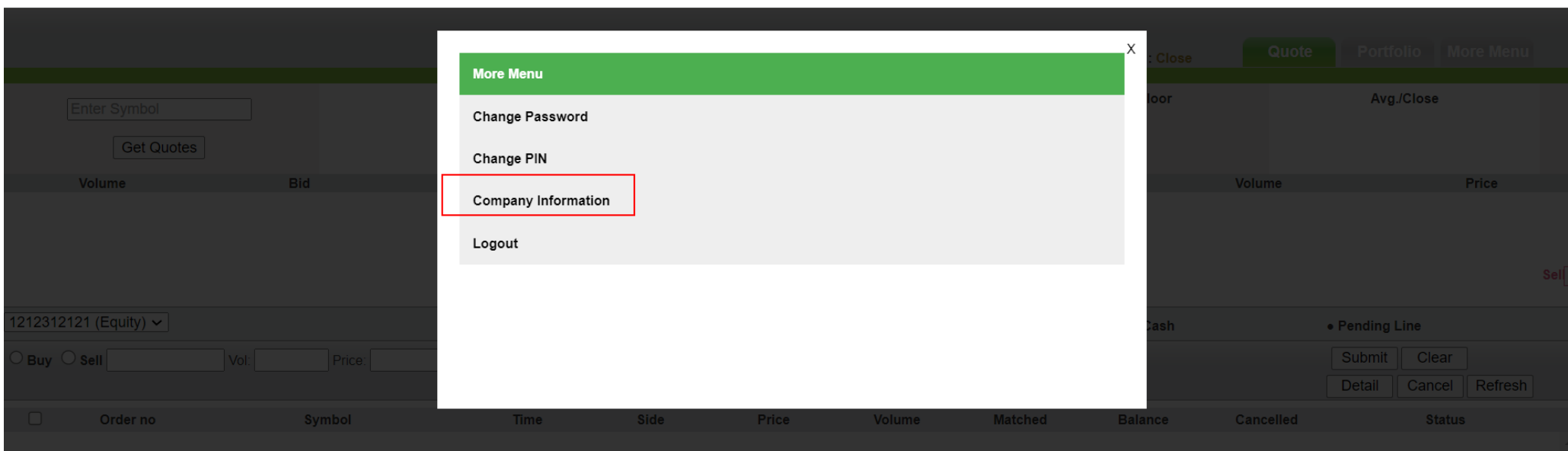
# Investor : Portfolio

- เลือก Tab: Portfolio สำหรับดูข้อมูลหุ้นที่มีอยู่

LIVE : Close									
Quote Portfolio More Menu									
Last Update: Fri 04 Aug 2023 13:54:18									
Symbol	Available Volume	Actual Volume	Average Cost	Market Price	Amount (Price)	Market Value	Unrealized P/L	% Unrealized P/L	Realized P/L
AWS22	1,100	1,100	2.0000	1.00	2,200.0000	1,100.00	-1,103.02	-50.14	0.00
AWS22 (SP)	1,900,106	1,900,106	2.5333	1.00	4,813,492.8187	1,900,106.00	-2,918,611.92	-60.63	0.00
AWS22-F (SP)	900,000	900,000	1.0028	2.00	902,482.6140	1,800,000.00	+892,567.57	+98.90	0.00
Account No. :	testsme	Total >>			5,718,175.4327	3,701,206.00	-2,027,147.38	-35.45	0.00

# Investor: Company Info

- เลือก Tab: More Menu > เลือกเมนู Company Info
- ระบบจะเปิดหน้าจอไปที่ Website ของ LIVE ที่แสดงข้อมูลรายละเอียดของหุ้นนั้นๆ



# Investor : การ Change Password/PIN

- เลือก Tab: More Menu > เลือกเมนู Change Password หรือ Change PIN

The screenshot displays the Settrade investor interface. At the top right, there are navigation tabs: 'Close', 'Quote', 'Portfolio', and 'More Menu'. Below these is a table with columns for 'Unrealized P/L', '% Unrealized P/L', and 'Realized P/L'. A 'More Menu' dropdown is open, showing two options: 'Change Password' and 'Change PIN', both highlighted with red boxes. Below the dropdown, there are two forms. The first form is for changing a password, with fields for 'User Id' (test), 'Old Password', 'New Password', and 'Re-enter Password'. It includes 'Show Password' checkboxes and a list of password requirements: 6 characters minimum, at least one lower case character (a-z), at least one capital letter (A-Z), at least one number (0-9), and no special characters. The second form is for changing a PIN, with fields for 'User Name' (test), 'PIN No.', 'Enter new PIN No.', and 'Confirm new PIN No.', and a 'Submit' button. The PIN number must be 6 digits numeric only.