

# MARKET TALK

## กลยุทธ์การลงทุน



### ดูดีขึ้น แต่ยังไม่ฟื้นภาวะผันผวน

การ REBOUND ของ SET INDEX วานนี้ น่าจะมีเหตุจากการที่น้ำหนักของปัจจัยลบที่ออกมาหลังจาก ปธน.ทรัมป์ เข้ารับตำแหน่งยังเห็นผลกระทบที่น้อยกว่าคาด เมื่อนำมาผสมกับ VALUATION ที่ต่ำของตลาดหุ้นบ้านเราจึงเห็นการ REBOUND แต่อย่างไรก็ตามยังเห็นว่า SET INDEX ยังไม่พ้นจากภาวะผันผวน โดยยังต้องติดตามท่าทีในการเดินนโยบายต่างๆ ของสหรัฐฯ ต่อไป ส่วนปัจจัยในบ้านเราน้ำหนักอยู่ที่มาตรการกระตุ้นเศรษฐกิจ โดยตัวที่มีผลในปัจจุบันคือ EASY E-RECEIPT และกำลังจะตามมาด้วยการแจกเงินให้กลุ่มผู้สูงอายุกว่า 3 ล้านรายใน 27 ม.ค.68 และ DIGITAL WALLET เฟสสุดท้ายในช่วง 2Q หรือ 3Q68 ซึ่งมาตรการทั้งหมดจะมีผลในการกระตุ้นการบริโภคในภาคครัวเรือน ซึ่งในเชิงกลยุทธ์ คงต้อง OVERWEIGHT ในหุ้นกลุ่มค้าปลีก เป็นไปได้ที่จะเห็น SET INDEX มี REBOUND ต่อเนื่อง แต่ด้วยมูลค่าที่บางทำให้เชื่อว่ายังผันภาวะผันผวน วันนี้คาดกรอบ 1348-1363 จุด หุ้น TOP PICK วันนี้เลือก COM7, DOHOME และ TASC0



22 มกราคม 2568

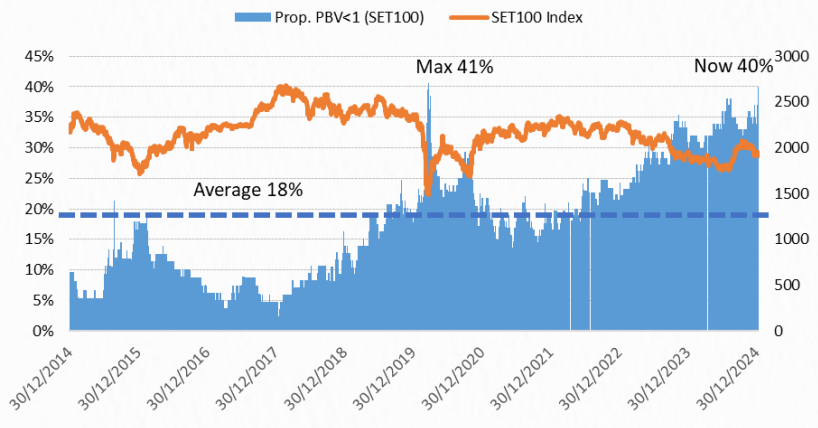
#### Support & resistance

แนวรับ	1,348 จุด
แนวต้าน	1,357/1,363 จุด

#### Top picks

COM7	FV@B 29.75
DOHOME	FV@B 10.50
TASC0	FV@B 21.00

### สัดส่วนหุ้นใน SET100 ที่ VALUATION ต่ำบึก เทียบเท่าช่วงโควิด



ที่มา : SET , สายงานวิจัย บล. เอเชีย พลัส (5 พ.ย. 67 - 20 ม.ค. 68)

#### Research Division

บริษัทหลักทรัพย์ เอเชีย พลัส

**ภราดร เตียรณปราโมทย์**

นักวิเคราะห์ปัจจัยพื้นฐานด้านหลักทรัพย์  
เลขทะเบียนนักวิเคราะห์: 075365

**ภวัต ภัทรภาพค์**

นักวิเคราะห์ปัจจัยพื้นฐานด้านหลักทรัพย์  
เลขทะเบียนนักวิเคราะห์: 117985

**สิริลักษณ์ พันธรงค์**

ผู้ช่วยนักวิเคราะห์



# MARKET TALK

## กลยุทธ์การลงทุน

### เปิดเงินไหลเข้าสินทรัพย์เสี่ยง รับกระแส TRUMP 2.0

วานนี้ ตลาดหุ้นโลกพากันพุ่งขึ้น เปิดรับความเสี่ยงมากขึ้น หลัง DONALD TRUMP เข้ารับตำแหน่ง ปธน. สหรัฐฯ สมัยที่ 2 อย่างเป็นทางการแล้ว ส่วนราคาน้ำมันดิบ WTI ดิ่งลงราว 2% หลุด \$76 จากแรงกดดันในประเด็นนโยบายของ TRUMP ที่มีการประกาศภาวะฉุกเฉินด้านพลังงานแห่งชาติ ลดราคาพลังงานในสหรัฐ โดยมีแผนผลิตพลังงานภายในประเทศและยกเลิกกฎระเบียบด้านสิ่งแวดล้อมในยุคไบเดน

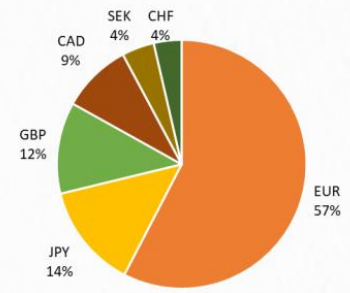
#### ผลตอบแทนสินทรัพย์ต่างๆ วานนี้

	Last	%Chg	%MTD	%YTD
<b>America</b>				
NASDAQ	19,756.78	1.64%	3.31%	3.31%
S&P	6,049.24	0.88%	2.85%	2.85%
Russel	2,317.97	0.85%	3.04%	3.04%
DJIA	44,025.81	0.24%	1.48%	1.48%
<b>Europe</b>				
FTSE 100	8,548.29	0.33%	1.59%	1.59%
DAX	21,042.00	0.25%	1.69%	1.69%
Euro Stoxx 50	5,165.96	0.03%	1.51%	1.51%
CAC 40	7,770.95	0.48%	1.29%	1.29%
<b>ASIA</b>				
Philippines	6,340.21	0.15%	1.89%	1.89%
Indonesia	7,181.82	0.15%	1.44%	1.44%
Australia	8,402.39	0.66%	2.98%	2.98%
Japan	39,027.98	0.32%	2.17%	2.17%
Malaysia	1,580.46	0.52%	1.77%	1.77%
Korea	2,518.03	0.08%	1.04%	1.04%
China	3,242.62	0.05%	1.26%	1.26%
Hong Kong	20,106.55	0.91%	0.23%	0.23%
Thailand	1,352.53	0.90%	1.41%	1.41%
<b>Dollar Index</b>				
Dollar Index	107.98	-1.3%	-0.47%	-0.47%
<b>BOND (US)</b>				
2 Year	4.27	-0.20%	0.72%	0.72%
5 Year	4.40	-0.80%	0.31%	0.31%
10 Year	4.58	-1.09%	0.16%	0.16%
<b>BOND (TH)</b>				
1 Year TH	2.02	1.17%	1.95%	1.95%
10 Year TH	2.41	0.05%	4.76%	4.76%
<b>Commodity</b>				
BADI	957	-0.04%	1.1%	1.1%
Newcastle Coal	124.45	2.43%	-2.01%	-2.01%
Cotton	67.66	0.09%	-1.08%	-1.08%
Natural Gas	3.756	-4.86%	3.89%	3.89%
กากถั่วเหลือง	311	4.64%	-1.86%	-1.86%
ยางแห้ง	196	0.77%	-0.71%	-0.71%
Sugar	17.79	3.36%	-7.63%	-7.63%
ยางแผ่น	243.9	-0.41%	3.00%	3.00%
ถั่วเหลือง	1067.25	3.22%	5.52%	5.52%
Brent	79.38	-0.96%	6.85%	6.85%
WTI	75.83	-2.02%	5.73%	5.73%

ที่มา : BLOOMBERG , สายงานวิจัย บล. เอเชีย พลัส

ในแง่มุมมองทิศทางค่าเงิน วานนี้ DOLLAR INDEX ปรับตัวลดลงราว 1.3% หลุด 108 จุด ขณะที่ระยะถัดไปค่าเงิน DOLLAR ยังมีแนวโน้มอ่อนค่าได้จากกระแสการปรับขึ้นดอกเบี้ยของ BOJ จากระดับ 0.25% สู่ 0.5% โดยจะมีการจัดประชุมในวันที่ 24 ม.ค. 68 ซึ่งสวนทาง FED ที่อาจคงดอกเบี้ยไว้ 4.5% ในการประชุมวันที่ 30 ม.ค. นี้ หากพิจารณาตราเงินดอลลาร์ ค่าเงินเยน (JPY) มีสัดส่วนราว 14% ซึ่งสูงเป็นอันดับ 2 รองจากค่าเงินยูโร โดยในกรณีที่ BOJ ปรับขึ้นดอกเบี้ย คาดว่าจะหนุนให้ JPY แข็งค่าขึ้น พร้อมกดดัน DOLLAR อ่อนค่าในเชิงเปรียบเทียบ เวกเช่นในอดีต และน่าจะเป็นแรงส่งให้ค่าเงินบาทชะลอการอ่อนค่า หนุนให้ FUND FLOW หดุดไหลออกจากไทย

#### สัดส่วนตราเงินดอลลาร์



ที่มา : BLOOMBERG , สายงานวิจัย บล. เอเชีย พลัส

#### ช่วง BOJ ขึ้นดอกเบี้ย มักกดดัน DOLLAR อ่อนค่า



ที่มา : BLOOMBERG , สายงานวิจัย บล. เอเชีย พลัส

# MARKET TALK

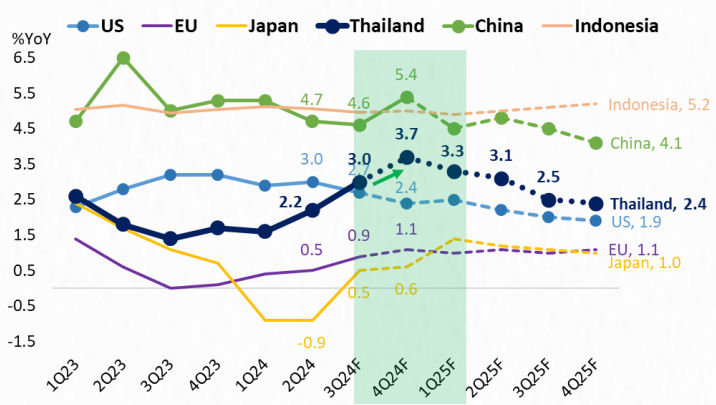
## กลยุทธ์การลงทุน

สรุป การเข้ารับตำแหน่งของ ปธน. TRUMP ในสมัยที่ 2 หนุนให้เปิดเงินไหลเข้าสู่สินทรัพย์เสี่ยงมากขึ้น ขณะที่ราคาน้ำมันดิบได้รับแรงกดดันจาก SENTIMENT ของนโยบายลดราคาพลังงานในสหรัฐ ส่วนทิศทางค่าเงิน DOLLAR ยังมีแนวโน้มอ่อนค่า ซึ่งน่าจะเป็นแรงส่งให้ค่าเงินบาทชะลอการอ่อนค่า หนุนให้ FUND FLOW หยุคไหลออกจากไทย

### เศรษฐกิจไทยในปีนี้เป็นอย่างไรบ้าง ... มาดูกัน

BLOMBERG คาดการณ์ GDP 4Q67 +3.7%YOY และทยอยลดลงเรื่อยๆในแต่ละไตรมาส +3.3%, +3.1%, +2.5%, +2.4% ตามลำดับ ซึ่งสาเหตุหลักที่กดดัน คงหนีไม่พ้น ภาคการส่งออก (X) ที่อาจไม่ได้เติบโตมากนักและมีโอกาสชะลอตัวลงได้ หากเกิด TRADE WAR ระหว่างสหรัฐฯ-จีน เวกเช่นในอดีต โดยไทยเสี่ยงสุดอันดับ 2 ในรายงาน 'TRUMP RISK INDEX' และไทยมีดุลการค้าเกินดุลอันดับ 12 ของสหรัฐฯ และสหรัฐฯ ขาดดุลการค้ากับไทยมากขึ้นอย่างชัดเจนเมื่อเทียบกับปี 2018 ส่วนอีกประเด็น คือ ความเสี่ยงทางการเมือง ซึ่งโดยปกติแล้วการขยายตัวเฉลี่ยของเศรษฐกิจไทยช่วงที่มีการชุมนุมทางการเมืองมักชะลอตัวเสมอ โดยเฉพาะในส่วนของ การบริโภคภาคเอกชน การลงทุนภาครัฐ และการท่องเที่ยว อ้างอิงจากการชุมนุมในปี 2549 2551 2553 และ 2557 ดังรูปด้านล่าง

คาดการณ์เศรษฐกิจไทยมีแนวโน้มขยายตัวเด่นใน 4Q67 – 4Q68



ที่มา: BLOMBERG, รายงานวิจัย บล. เอเชีย พลัส



# MARKET TALK

## กลยุทธ์การลงทุน

### การขยายตัวของเศรษฐกิจไทยช่วงที่มีและไม่มีการประชุมทางการเมือง



หมายเหตุ: ค่าเฉลี่ยรวม คือค่าเฉลี่ยทั้งช่วงข้อมูล, ค่าเฉลี่ยช่วงการประชุมคือค่าเฉลี่ยเฉพาะในช่วงการประชุมปี 2549, 2551, 2553 และ 2557

ที่มา: สศช. , สายงานวิจัย บล. เอเชีย พลัส

อย่างไรก็ตามคาดว่า GDP GROWTH YOY จะสามารถสูงกว่าที่ BLOOMBERG คาดการณ์ไว้ได้ จากแรงหนุนภาคครัวเรือน (C) ทั้งการปรับขึ้นค่าจ้าง 400 บาท นำร่อง 4 จังหวัดเริ่มตั้งแต่ 1 ม.ค. 68 โครงการ EASY E-RECEIPT, แจกเงิน 10,000 บาท เฟส 2-3 และการเติมเบ็ดเงินให้ชาวนาไร่ละ 1000 บาท รวม 3 โครงการ มีเบ็ดเงินอัดฉีดเข้าสู่ระบบเศรษฐกิจราว 1.45 แสนล้านบาท หรือคิดเป็นสัดส่วน 0.81% ของ GDP

อีกที่ รมช.คลังยืนยันว่ามาตรการแจกเงิน 10,000 บาท เฟส 3 ได้ใช้กันไตรมาส 2-3 แนนอน คาดเป็นตัวกระตุ้นเศรษฐกิจช่วง LOW SEASON ได้เป็นอย่างดี โดยมีหุ่นเด่นตามตารางทางด้านล่าง

### ของขวัญปีใหม่ของกระทรวงการคลัง (ช่วง ธ.ค.67 – ก.พ.68)

ขวัญปีใหม่ของกระทรวงการคลัง (ช่วง ธ.ค. 67 – ก.พ. 68)	เบ็ดเงิน (ล้านบาท)	สัดส่วนต่อ GDP
✓ การเติมเบ็ดเงินให้ชาวนาไร่ละ 1,000 บาท (ไม่เกิน 10 ไร่)	35,000	0.20%
✓ โครงการแจกเงิน 10,000 บาท เฟส 2 ให้ผู้สูงอายุ 4 ล้านคน (แจกเฟส 3 ชัดเจน 2Q68)	40,000	0.22%
✓ โครงการ Easy e-Receipt 50,000 บาท	70,000	0.39%
<b>รวม</b>	<b>145,000</b>	<b>0.81%</b>

ที่มา: สศช. , สายงานวิจัย บล. เอเชีย พลัส

### หุ่นเด่นรับกระแส DIGITAL WALLET ช่วง 2Q68

ร้านของชำ สะดวกซื้อ	TNP, CPAXT, BJC, ICHI, CBG, OSP, SNNP, CPALL
ร้านขายยา อาหารเสริม	MEGA, TMAN
ร้านอาหาร	MINT, M, ZEN
เครื่องใช้ไฟฟ้า	HMPRO
เสื้อผ้า	CRC
ของซ่อมบ้าน	DOHOME DCC
เดินทางกลับต่างจังหวัด	OR, PTG
กำฉิ่งซื้อเพิ่ม	MTC, SAWAD, TIDLOR
มือถือ	SPVI, COM7, ADVICE

ที่มา: SET , สายงานวิจัย บล. เอเชีย พลัส

# MARKET TALK

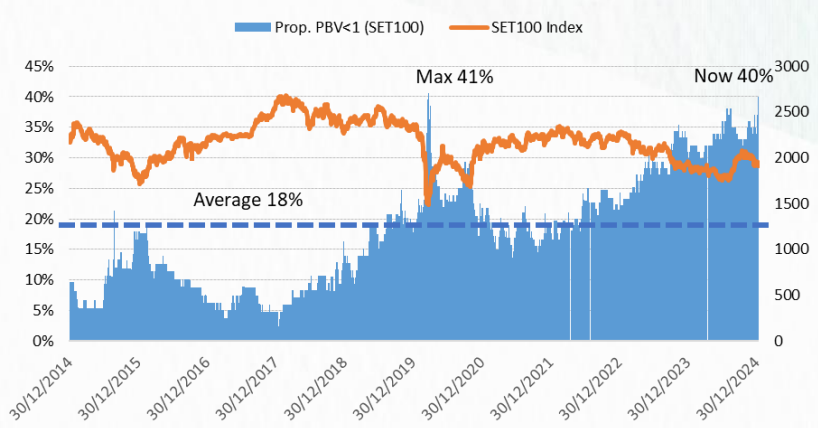
## กลยุทธ์การลงทุน

สรุป เศรษฐกิจไทยในปี 2568 มีแนวโน้มเติบโตอย่างต่อเนื่อง ตามความคาดหวังการ  
 อดدیدเบิกเงินเข้าสู่ระบบเศรษฐกิจของรัฐบาลไทยในระยะถัดไป แต่มีปัจจัยกดดัน คือ  
 TRADE WAR 2.0 และ การเมืองในประเทศ

### หาหุ้นถูก (PBV ต่ำ 1) ที่ต่างชาติทยอยซื้อสะสม

ฝ่ายวิจัยฯ วิเคราะห์ ความสัมพันธ์ของ PBV ของหุ้นใน SET100 กับดัชนี SET100  
 ตลอด 10 ปีที่ผ่านมา พบว่า ปกติหรือค่าเฉลี่ยจะมีหุ้นใน SET100 ที่ต่ำหรือเทียบเท่า  
 บัญชี (PBV <= 1) รว 18 บริษัท และช่วงที่เกิดวิกฤตอย่างช่วงโควิดจะมีหุ้นที่ต่ำหรือ  
 เทียบเท่าบัญชี (PBV <= 1) สูงสุดที่ 41 บริษัท แต่ปัจจุบันกลับมีหุ้นใน SET100 กว่า 40  
 บริษัท ต่ำหรือเทียบเท่าบัญชี (PBV <= 1) ใกล้เคียงกับช่วงวิกฤต

สัดส่วนหุ้นใน SET100 ที่ VALUATION ต่ำบัญชี เทียบเท่าช่วงโควิด



ที่มา : SET , สายงานวิจัย บล. เอเชีย พลัส (5 พ.ย. 67 - 20 ม.ค. 68)

แสดงให้เห็นว่าภาพรวมตลาดหุ้นไทยย่อตัวลงมาอยู่ในระดับ VALUATION เทียบเท่า  
 กับช่วงวิกฤตต่างๆในอดีตแล้ว แม้เหตุการณ์ข้างหน้ายังมีความเสี่ยงจากการเข้าสู่  
 ยุคทรม์ 2.0 แต่ในเชิงเปรียบเทียบน่าจะไม่รุนแรงเท่าช่วงวิกฤตต่างๆ ที่ผ่านมา อย่าง  
 วิกฤตดอคอม, ซบไฟร์ม หรือ โควิด

**ดังนั้นกลยุทธ์การลงทุน ฝ่ายวิจัยฯ แนะนำทยอยสะสมหุ้นต่ำบัญชี (PBV <1) พร้อมมี  
 แรงขับเคลื่อนจากต่างชาติที่ทยอยเข้ามาสะสมในปี (YTD ช่วง 1 - 21 ม.ค. 68) อย่าง  
 KTB ,KBANK ,GPSC ,PTTEP ,SCC ,HANA ,SPRC ,AP ,PTTGC ,BJC ,EGCO  
 ,BCPG ,WHART ,KKP ,TU**

# MARKET TALK

## กลยุทธ์การลงทุน

### 15 หุ้น PVB <1 ต่างชาติทยอยซื้อในปี 2025

Stock	Market Cap	Foreign Net Buy + NVDR	P/BV	Return (ytd)
KTB	304,678,135,250	1,994,093,320	0.71	3.8%
KBANK	375,538,423,491	868,481,616	0.68	1.9%
GPSC	93,051,069,111	574,687,968	0.88	-13.7%
PTTEP	486,323,211,500	573,159,516	0.99	2.9%
SCC	187,800,000,000	376,535,703	0.54	-6.9%
HANA	21,691,483,170	178,467,546	0.74	-0.8%
SPRC	24,064,256,794	129,621,973	0.64	-15.3%
AP	24,380,721,086	118,339,301	0.58	-4.3%
PTTGC	96,489,371,104	86,603,689	0.37	-12.3%
BJC	91,778,544,407	81,099,956	0.77	-1.7%
EGCO	60,280,242,500	78,573,494	0.59	-2.1%
BCPG	18,873,283,836	57,615,450	0.66	13.5%
WHART	35,382,039,898	47,756,400	0.95	0.0%
KKP	44,243,235,080	44,299,469	0.7	-0.5%
TU	53,907,105,622	42,730,500	0.93	-6.9%

ที่มา : SET , รายงานวิจัย บล. เอเชีย พลัส (1 - 21 ม.ค. 68)

## SET ESG Ratings

ระดับคะแนนรวม 90-100 = AAA

ระดับคะแนนรวม 80-89 = AA

ระดับคะแนนรวม 65-79 = A

ระดับคะแนนรวม 50-64 = BBB

บริษัทจดทะเบียนที่ได้รับการประกาศผลประเมินหุ้นยั่งยืน SET ESG Ratings เป็นบริษัทที่มีการนำแนวคิดด้านความยั่งยืนเข้าเป็นส่วนหนึ่งในกระบวนการดำเนินธุรกิจ โดยคำนึงถึงการบริหารความเสี่ยงและเตรียมพร้อมรับความเสี่ยงที่เกิดขึ้นใหม่ (Emerging Risks) พร้อมรับมือกับปัจจัยการเปลี่ยนแปลงด้านสังคมและสิ่งแวดล้อม เพิ่มขีดความสามารถในการแข่งขัน และให้ความสำคัญกับผู้มีส่วนได้เสียทุกภาคส่วน

## การกำกับดูแลกิจการของบริษัทจดทะเบียน (CGR)

ระดับคะแนน 5 (90-100) : ดีเลิศ

ระดับคะแนน 4 (80-89) : ดีมาก

ระดับคะแนน 3 (70-79) : ดี

ไม่ปรากฏชื่อในรายงาน CGR : -

การสำรวจและให้คะแนนของ CGR จะพิจารณาจากข้อมูลของบริษัทจดทะเบียนเปิดเผยต่อสาธารณะ เช่น รายงานประจำปี แบบแสดงรายการข้อมูลประจำปี ที่นำส่งสำนักงานคณะกรรมการ ก.ล.ด. หนังสือนัดประชุมและรายงานการประชุมผู้ถือหุ้น ข้อมูลเกี่ยวกับบริษัทที่เผยแพร่ผ่านตลาดหลักทรัพย์ฯ และสำนักงานคณะกรรมการ ก.ล.ด. ข้อมูลอื่นๆ ที่เปิดเผยต่อสาธารณะ เช่น เว็บไซต์บริษัท เป็นต้น โดยจะพิจารณาเฉพาะข้อมูลตั้งแต่เดือนมกราคมของปีก่อนปี ที่ทำการสำรวจ จนถึงวันที่ประกาศผลของปีทำการสำรวจเท่านั้น เพื่อสะท้อนให้เห็นพัฒนาการของการกำกับดูแลกิจการของบริษัทจดทะเบียนไทยอย่างชัดเจนมากที่สุด ดังนั้นบริษัทจดทะเบียนจึงควรเปิดเผยข้อมูลการปฏิบัติตามหลักการกำกับดูแลกิจการสู่สาธารณชนในเอกสารเผยแพร่ของบริษัทหรือเว็บไซต์ รวมทั้งช่องทางต่างๆ ให้มากที่สุด และควรจัดทำเอกสารทั้งภาษาไทยและภาษาอังกฤษ ซึ่งเป็นประโยชน์ต่อบริษัททั้งในแง่ของการมีผลการประเมินที่ดีขึ้น และเป็นข้อมูลสำหรับการตัดสินใจลงทุนของนักลงทุน นักวิเคราะห์ และผู้สนใจ อีกทั้งเป็นการช่วยเพิ่มความเชื่อมั่นที่มีต่อบริษัทมากยิ่งขึ้นด้วย

## การป้องกันการมีส่วนเกี่ยวข้องกับคอร์รัปชันในตลาดทุนไทย (Anti-Corruption)

เข้าร่วมปฏิบัติของภาคเอกชนไทยในการต่อต้านการทุจริต (Thailand's Private Sector Collective Action Coalition Against Corruption: CAC)

โครงการที่ได้รับการสนับสนุนการจัดทำโดยรัฐบาลและสำนักงานคณะกรรมการป้องกันและปราบปรามการทุจริตแห่งชาติ (ป.ป.ช.) โดยโครงการนี้เริ่มดำเนินการโดยความร่วมมือของ 8 องค์กรชั้นนำ อันได้แก่ สมาคมส่งเสริมสถาบันกรรมการบริษัทไทย หอการค้าไทย หอการค้านานาชาติ สมาคมบริษัทจดทะเบียนไทย สมาคมธนาคารไทย สภาธุรกิจตลาดทุนไทย สภาอุตสาหกรรมแห่งประเทศไทย และสภาอุตสาหกรรมท่องเที่ยวแห่งประเทศไทย ซึ่งมีวัตถุประสงค์เพื่อผลักดันให้เกิดการต่อต้านการทุจริตในวงกว้าง นอกจากนี้ คณะกรรมการเข้าร่วมปฏิบัติฯ ยังได้แต่งตั้งให้สมาคมส่งเสริมสถาบันกรรมการบริษัทไทย ทำหน้าที่เป็นเลขานุการและองค์กรสนับสนุนดำเนินโครงการ

ก.ล.ด. ได้ดำเนินมาตรการอย่างต่อเนื่องในการสนับสนุนให้บริษัทจดทะเบียน และผู้ประกอบการซึ่งเป็นตัวกลางในการให้บริการในตลาดทุน (ได้แก่ บริษัทหลักทรัพย์ บริษัทหลักทรัพย์จัดการกองทุน และผู้ประกอบการสัญญาซื้อขายล่วงหน้า) มีนโยบายและให้ความสำคัญกับการป้องกันการมีส่วนเกี่ยวข้องกับคอร์รัปชันอย่างจริงจัง โดยส่งเสริมให้บริษัทจดทะเบียนและผู้ประกอบการเข้าร่วมโครงการเข้าร่วมปฏิบัติของภาคเอกชนไทยในการต่อต้านการทุจริต (THAILAND'S PRIVATE SECTOR COLLECTIVE ACTION COALITION AGAINST CORRUPTION: "CAC") ซึ่งดำเนินการโดยสมาคมส่งเสริมสถาบันกรรมการบริษัทไทย (THAI INSTITUTE OF DIRECTORS)



Table with columns: Security, CG Report, SET ESG Ratings, CAC Anti-Corruption. It lists various companies and their corresponding ratings across four categories.

ที่มา: SetSMART