

หวัง SET ค่อยๆลุก หลังล้มแรงไปหน่อย

TOP PICK INTUCH / CPN / PTT

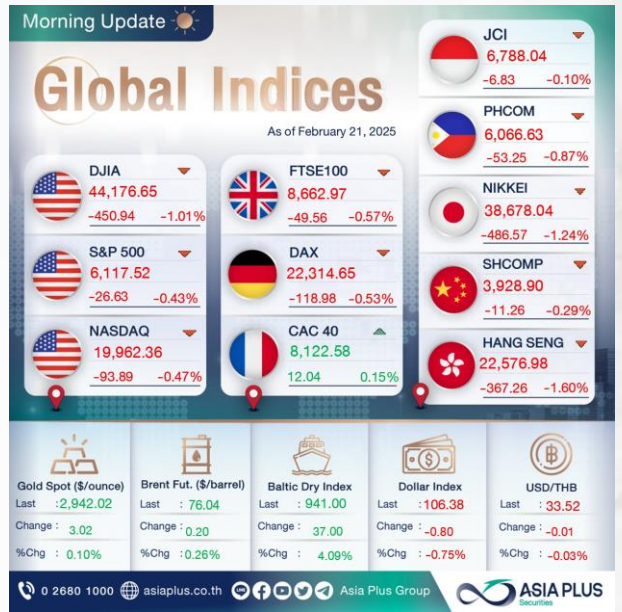
External Factor

- ตลาดหุ้นสหรัฐฯปรับตัวลงแรงราว 0.5%-1.0% จาก 4 ปัจจัยลบที่เข้ามาสู่ตลาด อาทิ หุ่นกลุ่มค้าปลีกร่วงลงตามหุ้น Walmart -6.59% หลังบริษัทเปิดเผยตัวเลขคาดการณ์ EPS ในปี 68 ต่ำกว่าที่ตลาดคาด, FED Minutes ที่บ่งชี้ว่า FED ไม่รีบในการปรับลดอัตราดอกเบี้ย เนื่องจากกังวลเงินเฟ้อพุ่งสูงขึ้น, ตัวเลข Initial Jobless Claim ออกมา สูงระดับ 219,000 รายในสัปดาห์ที่แล้ว และสูงกว่าตลาดคาด
- Trump ทุ้เรียกเก็บภาษี 25% สำหรับรถยนต์ เซมิคอนดักเตอร์ และยาที่นำเข้ามายังสหรัฐฯ โดยตอนแรกคาดว่าจะเกิดขึ้นภายใน 2 เม.ย.68 แต่ล่าสุดอาจจะขยับเร็วขึ้นเป็นภายในเดือนหน้าหรือเร็วกว่านั้น

Internal Factor

- การประชุม กนง.ในสัปดาห์หน้ามีโอกาสสูงที่จะคงดอกเบี้ยนโยบาย อ้างอิงจากการคาดการณ์ของ Bloomberg Consensus สอดคล้องกับ Bond Yield 10 ปีที่ล่าสุดอยู่ระดับสูงถึง 2.30% (สูงกว่าอัตราดอกเบี้ยนโยบาย) แม้จะมี Flow ต่างชาติทยอยไหลเข้าตลาดตราสารหนี้ตั้งแต่ต้นเดือนนี้กว่า 6.7 พันล้านบาท
- ภาพรวมเศรษฐกิจไทยยังมีโอกาสเติบโตเด่นอยู่ หลังนายกฯ เตรียมตั้งประธานประชุมบอร์ดกระตุ้นเศรษฐกิจสัปดาห์หน้า เคาะโครงการกระตุ้นเศรษฐกิจไทยคืน GDP Growth ให้ได้ตามเป้าหมายของรัฐบาลที่ 3% - 3.5%

Global Indices



Most Active Value Most Impact

Category	Symbol	Value	%Chg	Impact
Most Active Value	GULF	51.25	-9.29%	Val: 2,981.29 MB
	KTB	24.40	+1.67%	Val: 2,930.23 MB
	ADVANC	283.00	-4.07%	Val: 2,898.91 MB
Impact	CPALL	52.25	+1.95%	Impact: 0.7182 pts
	TLI	12.20	+0.09%	Impact: 0.6408 pts
	AOT	43.75	+1.16%	Impact: 0.6711 pts
	GULF	51.25	-9.29%	Impact: -4.9260 pts
	ADVANC	283.00	-4.07%	Impact: -2.8636 pts
	INTUCH	92.50	-18.33%	Impact: -2.4368 pts

Investment Strategy

- ประเด็นยกเลิก Uptick พร้อมกับให้ HFT กลับมาซื้อขายได้ โดยเฉพาะหุ้นใน SET100 ประเด็นนี้น่าจะส่งผลให้ นักลงทุนกังวล สก๊อตได้จาก SET100 -1.58% ซึ่งลงแรงกว่า sSET เกือบ 3 เท่า
- ฝ่ายวิจัย ประเมิน INTUCH 82.5 บาท แปลงเป็น NEWCO ได้ 48.71 บาท มี Market Cap 7.27 แสนล้านบาท ซึ่งมีสัดส่วนใน SET50 เพียง 6.6% จะไม่ถูก Capped Weight ที่ระดับ 10% อีกทั้งปัจจุบันราคาหุ้น INTUCH ยังแปลงเป็น NEWCO ได้ Discount กว่า GULF ถึง 2.1% น่าจะมีโอกาสฟื้นตัวหลังลงมาแรง
- ทั้ง 2 เรื่อง ตลาดอยู่ในช่วงเปิดรับฟังความคิดเห็นเท่านั้น แต่หุ้นใน SET100 ตกใจลงลึกเกินกว่าเหตุ แะหุ้นมีโอกาสปรับขึ้นช่วงสั้น อย่าง INTUCH GULF SCGP AP CPF GPSC HMPRO SCC LH AOT BDMS เป็นต้น

Fund Flow

Investor Type	สามัญชน	บัญชี บ.อ.	ต่างชาติ	ภายในประเทศ
DAY	1,361.90	-359.52	-2,820.75	1,818.37
MTD	-7,040.70	-1,358.67	4,253.78	4,145.89
YTD	-8,218.96	118.22	-7,080.50	15,181.24

Events

Date	Country	Events	Month	Actual	Consensus	Older
Monday 10 Feb 25	CN	จีนปรับขึ้นภาษีนำเข้าสินค้าสหรัฐฯ 10-15% (รวมราว 80 รายการ)**				
Tuesday 11 Feb 25	TH	ประชุม ครม.**				
Wednesday 12 Feb 25	US	CPI YoY*	Jan	3.0%	2.9%	2.9%
		Core CPI YoY	Jan	3.3%	3.1%	3.2%
Thursday 13 Feb 25	UK	GDP QoQ	4Q P	0.10%	-0.1%	0.0%
		GDP YoY	4Q P	1.40%	1.1%	0.9%
Friday 14 Feb 25	US	Initial Jobless Claims	Feb-08	213K	217k	210k
		Retail Sales Advance MoM	Jan	-	-0.1%	0.4%
		Industrial Production MoM	Jan	-	0.3%	0.9%

ปัจจัยภายนอก-ในประเทศ มีอะไรที่น่าติดตามบ้าง

วานนี้ตลาดหุ้นสหรัฐฯปรับตัวลงแรงราว 0.5%-1.0% จาก 4 ปัจจัยลบที่เข้ามาสู่ตลาดฯ โดยมีรายละเอียด ดังนี้

- หุ่นกลุ่มค้าปลีกร่วงลงตามหุ้น Walmart -6.59% หลังบริษัทเปิดเผยตัวเลขคาดการณ์ EPS ในปี 68 อยู่ที่ 2.5-2.6 ดอลลาร์ ต่ำกว่าที่ตลาดคาด 2.7 ดอลลาร์
- FED Minutes ที่บ่งชี้ว่า FED ไม่รีบในการปรับลดอัตราดอกเบี้ย เนื่องจากกังวลเงินเฟ้อพุ่งสูงขึ้น
- ตัวเลข Initial Jobless Claim เพิ่มขึ้น 5,000 ราย สู่ระดับ 219,000 รายในสัปดาห์ที่แล้ว และสูงกว่าคาดการณ์ของตลาดที่ระดับ 215,000 ราย
- Trump ขู่เรียกเก็บภาษี 25% สำหรับรถยนต์ เซมิคอนดักเตอร์ และยานที่นำเข้ามาสหรัฐฯ โดยตอนแรกคาดว่าจะเกิดขึ้นภายใน 2 เม.ย.68 แต่ล่าสุดอาจจะยับยั้งขึ้นเป็นภายในเดือนหน้าหรือเร็วกว่านั้น

ซึ่งปัจจัยลบทั้ง 4 ประเด็น บ่งชี้ถึงเศรษฐกิจสหรัฐฯที่เริ่มแสดงสัญญาณอ่อนแอ ขณะที่ FED ยังคงกังวลอัตราเงินเฟ้อเพิ่มขึ้นจาก Trade Tariff โดย FED Watch Tool คาดว่า FED จะปรับลดอัตราดอกเบี้ยครั้งแรกในปีในเดือนก.ค.68 และจะเป็นการปรับลดอัตราดอกเบี้ยเพียงครั้งเดียวในปีนี้ ส่วนการประชุมเดือนมี.ค.68 ตลาดให้น้ำหนัก 97.5% ที่ FED จะคงอัตราดอกเบี้ยที่ระดับ 4.25-4.50%

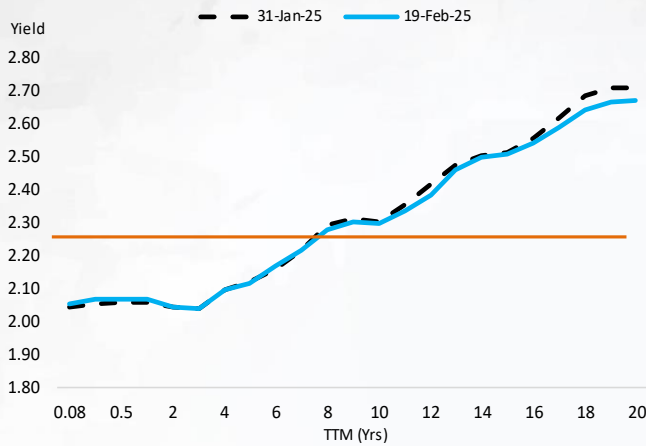


ที่มา : Bloomberg, สายงานวิจัย บล.เอเซีย พลัส

ขณะที่การประชุม กนง.ในสัปดาห์หน้ามีโอกาสสูงที่จะคงดอกเบี้ยเช่นกัน อ้างอิงจากการคาดการณ์ของ Bloomberg Consensus สอดคล้องกับ Bond Yield 10 ปีที่ล่าสุดอยู่ระดับสูงถึง 2.30%(สูงกว่าอัตราดอกเบี้ยนโยบาย) แม้จะมี Flow ต่างชาติทยอยไหลเข้าตลาดตราสารหนี้ตั้งแต่ต้นเดือนนี้กว่า 6.7 พันล้านบาทก็ตาม

ข้อมูลในเอกสารฉบับนี้ รวบรวมมาจากแหล่งข้อมูลที่น่าเชื่อถือ อย่างไรก็ตาม บริษัทหลักทรัพย์ เอเซีย พลัส จำกัด ไม่สามารถที่จะยืนยัน หรือรับรองความถูกต้องของข้อมูลเหล่านี้ได้ ไม่ว่าประการใดๆ บทวิเคราะห์ในเอกสารนี้จัดทำขึ้นโดยอ้างอิงหลักเกณฑ์ทางวิชาการเกี่ยวกับหลักการวิเคราะห์ และยึดถือเป็นการชี้แนะหรือเสนอแนะข้อหรือข้อยกเว้นหรือข้อควรระวังหรือข้อควรระวังใดๆ การตัดสินใจหรือข้อยกเว้นหรือข้อควรระวังใดๆ ของผู้อ่าน ไม่ว่าจะเกิดจากการอ่านบทความในเอกสารนี้หรือไม่ก็ตามล้วนเป็นผลจากการใช้วิจารณญาณของผู้อ่านโดยไม่มีส่วนเกี่ยวข้องกับหรือพึ่งพาข้อมูลใดๆ จากบริษัทหลักทรัพย์ เอเซีย พลัส จำกัด ไม่สามารถทำได้

YIELD CURVE ของตราสารหนี้ไทย



Tenor	1Y	3Y	5Y	10Y	20Y	30Y
31-Jan-25	2.06	2.04	2.12	2.30	2.71	2.86
19-Feb-25	2.07	2.04	2.11	2.30	2.67	2.85
Change (bps.)	↑0.9	↓(0.1)	↓(0.7)	↓(0.4)	↓(3.6)	↓(0.8)

Month	มูลค่าการซื้อขายตราสารหนี้ อายุ < 1 ปี		มูลค่าการซื้อขายตราสารหนี้ อายุ > 1 ปี		รวม
2024	-17,830		-9,227		-27,057
Jan-25	1,914		-13,904		-11,990
MTD	-3,617		10,363		6,745

ที่มา : ThaiBMA, สายงานวิจัย บล.เอเชีย พลัส

อย่างไรก็ตามแม้ กนง.จะยังคงดอกเบี้ย แต่ภาพรวมเศรษฐกิจไทยยังมีโอกาสเติบโตเด่นอยู่ หลังนายกฯ เตรียมตั้งประธานประชุมบอร์ดกระตุ้นเศรษฐกิจสัปดาห์หน้า เคาะโครงการกระตุ้นเศรษฐกิจดัน GDP Growth ให้ได้ตามเป้าหมาย 3% - 3.5% ตามนโยบายรัฐบาลซึ่งหนึ่งในโครงการจับคู่คือ Digital Wallet เฟส 3 คาดวงเงิน 1.5-1.6 แสนล้านบาท(GDP +0.1%) การเร่งเบิกจ่ายงบประมาณปี 68(GDP +0.11%) การเร่งลงทุนภาคเอกชน (GDP +0.19%) ซึ่งต้องติดตามการประชุม ครม.อังคารหน้าว่าจะมีผลลัพธ์ออกมาตามตลาดคาดหรือไม่

มาตรการพลิกฟื้นเศรษฐกิจไทยของนายกฯ

ครั้งแรกปี 2568

- 1 ม.ค.2568: **ขึ้นค่าแรงขั้นต่ำ 337-400 บาท** (เฉลี่ยเพิ่ม 2.9%)
- 27 ม.ค.2568: **แจกเงิน 10,000 บาท** (รวม 2.82 ล้านคน) มีเงินหมุนเวียนเศรษฐกิจ 28,250 ล้านบาท
- 16 ม.ค.-28 ก.พ.2568: **Easy E-Receipt** ประเมินผู้ใช้สิทธิ์ 1.4 ล้านคน **ใช้จ่าย 70,000 ล้านบาท**
- มี.ค.2568: **บัตรสวัสดิการรัฐ** 25 ล้านคน **มูลค่าบัตร 14.5 ล้านคน** **ผู้ลงทะเบียน 10 ล้านคน** **ปีงบประมาณ 2567 เบิกจ่าย 81,907 ล้านบาท**
- มี.ค.2568: **โครงการ SML** จัดสรรงบประมาณ **11,900 ล้านบาท** **หมู่บ้านได้รับเงินก้อนแรก** มี.ค.2568
- พ.ธ.-ธ.ย.2568: **แจกเงินดิจิทัล 10,000 บาท** เฟส 3 **วงเงิน 150,000-160,000 ล้านบาท**

กระทรวงการคลัง ประเมิน GDP จากแผนงานรัฐบาล

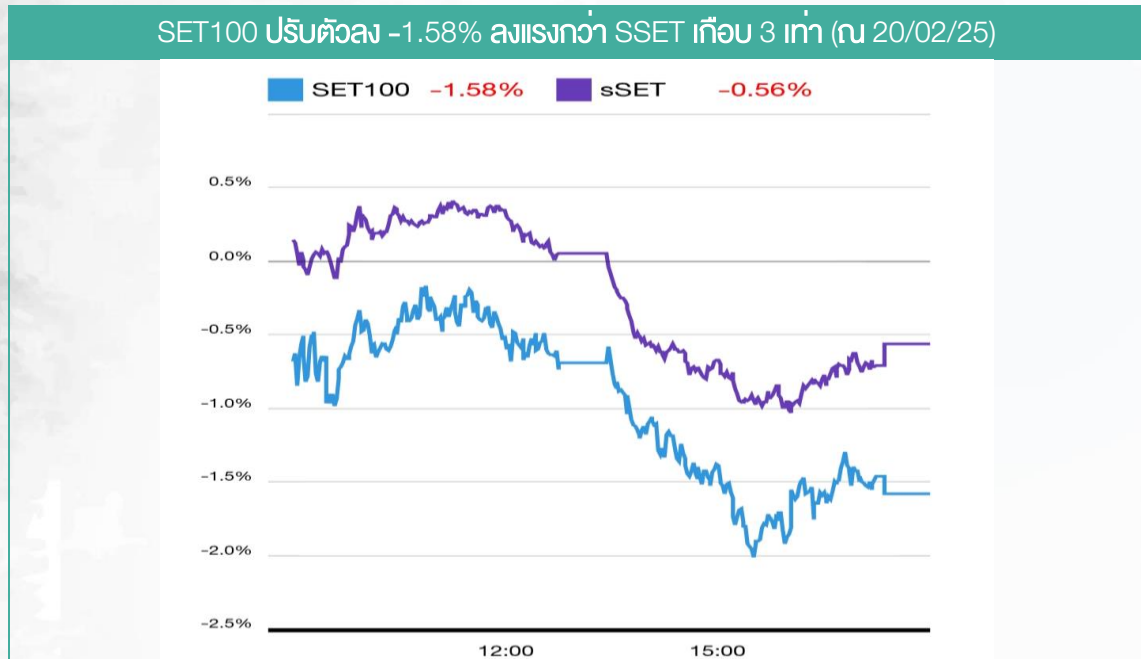
- เพิ่ม GDP 0.5%** > จะทำให้ GDP ได้ 3.5%
- เร่งรัดเบิกจ่ายงบประมาณปี 2568** 80% มีคั้งลงทุกชำระระบบเศรษฐกิจ **เพิ่ม 46,500 ล้านบาท** > **เพิ่ม GDP อีก 0.11%**
- ดิจิทัลวอลเล็ต เฟส 3** **มุ่งให้ใช้จ่ายสร้างการหมุนเวียนในระบบเศรษฐกิจเต็มที่** > **เพิ่ม GDP อีก 0.1%**
- เร่งลงทุนโครงการบ้านเพื่อคนไทย** **มีเงินลงทุนระบบเศรษฐกิจ 830 ล้านบาท** > **เพิ่ม GDP อีก 0.002%**
- กระตุ้นการท่องเที่ยวจากพรมแดนและช่วงปลายปี** **ไทยเป็นเจ้าภาพกีฬามหาสมรภูมิ 33** **กรณีพื้นที่ท่องเที่ยวได้ 500,000 คน** > **เพิ่ม GDP อีก 0.15%**
- เร่งลงทุนภาคเอกชนหลังรับบัตรส่งเสริมการลงทุน** **กรณีส่งลงทุนได้ 75,000 ล้านบาท** > **เพิ่ม GDP อีก 0.19%**

ที่มา : กรุงเทพธุรกิจ, สายงานวิจัย บล.เอเชีย พลัส

ช่วง Hearing เรื่องยกเลิก Uptick และ Capped Weight กดดันหุ้นไทยผันผวนในช่วงนี้

ตลาดหลักทรัพย์ฯ อยู่ในช่วงเปิดรับฟังความคิดเห็นประเด็น ยกเลิกหรือเปลี่ยนกฎ Uptick รวมถึง กำหนด Capped Weight ส่งผลให้ตลาดหุ้นในช่วงนี้ผันผวนเป็นพิเศษ ดังนี้

ประเด็นยกเลิก Uptick พร้อมกับให้ HFT กลับมาชอร์ตเซลล์ได้ โดยเฉพาะหุ้นใน SET100 แต่ถ้าหุ้นตกหนักถึงระดับหนึ่ง อีกวันก็จะขึ้น Uptick ให้ ประเด็นนี้ น่าจะส่งผลให้นักลงทุนกังวล สะท้อนได้จาก วานนี้หุ้นใน SET100 ปรับตัวลง -1.58% ซึ่งลงแรงกว่า sSET เกือบ 3 เท่า โดย sSET ปรับตัวลงเพียง -0.56%



ที่มา : SET, สายงานวิจัย บล.เอเซีย พลัส (ณ 20 ก.พ. 25)

GULF และ INTUCH ลงแรง ส่วนหนึ่งเพราะ โกลด์&เพลงเป็น หุ้น NEWCO ซึ่งจะมีช่วงการพักการซื้อขาย 9 วัน 20 มี.ค. - 3 เม.ย. 68 ทำให้นักลงทุนบางส่วนมีการขายทำกำไร อีกส่วน คือ นักลงทุนกังวลว่า หุ้น NEWCO อาจจะถูก Capped Weight 10% ใน SET50 และ SET100 ไหม? ฝ่ายวิจัยฯ ทำการประเมิน INTUCH ที่ราคา 82.5 บาท แปลงเป็น NEWCO ได้ 48.71 บาท มี Market Cap 7.27 แสนล้านบาท ใหญ่เป็นอันดับ 4 ของประเทศ แต่มีสัดส่วนใน SET50 6.6% และใน SET100 5.9% ซึ่งจะไม่ถูก Capped Weight ที่ระดับ 10% อีกทั้งปัจจุบันราคาหุ้น INTUCH ยังแปลงเป็น NEWCO ได้ Discount กว่า GULF ถึง 2.1%

NEWCO หุ้นใหญ่อันดับ 4 ประเทศ และยังไม่ถูก CAPPED WEIGHT 10%

INTUCH	GULF	NEWCO	Market Cap NEWCO	Market Cap NEWCO/SET50	Market Cap NEWCO/SET100
65.00	39.52	38.38	573,404,652,591	5.21%	4.65%
67.50	41.04	39.86	595,458,677,690	5.41%	4.83%
70.00	42.56	41.33	617,512,702,790	5.61%	5.00%
72.50	44.08	42.81	639,566,727,890	5.81%	5.18%
75.00	45.60	44.29	661,620,752,989	6.01%	5.36%
77.50	47.12	45.76	683,674,778,089	6.21%	5.54%
80.00	48.64	47.24	705,728,803,189	6.41%	5.72%
82.50	50.16	48.71	727,782,828,288	6.61%	5.90%
85.00	51.68	50.19	749,836,853,388	6.81%	6.08%
87.50	53.20	51.67	771,890,878,487	7.01%	6.25%
90.00	54.72	53.14	793,944,903,587	7.21%	6.43%
92.50	56.24	54.62	815,998,928,687	7.41%	6.61%
95.00	57.76	56.10	838,052,953,786	7.61%	6.79%
97.50	59.28	57.57	860,106,978,886	7.82%	6.97%
100.00	60.80	59.05	882,161,003,986	8.02%	7.15%
102.50	62.32	60.52	904,215,029,085	8.22%	7.33%

No.	Stock	Market Cap
1	DELTA	963,602,296,815
2	PTT	899,734,381,875
3	ADVANC	841,701,355,288
4	NEWCO	727,782,828,288
5	AOT	624,999,375,000

ที่มา : SET, สายงานวิจัย บล.เอเซีย พลัส (ณ 20 ก.พ. 25)

ข้อมูลในเอกสารฉบับนี้ รวบรวมมาจากแหล่งข้อมูลที่น่าเชื่อถือ อย่างไรก็ตาม บริษัทหลักทรัพย์ เอเซีย พลัส จำกัด ไม่สามารถที่จะยืนยัน หรือรับรองความถูกต้องของข้อมูลเหล่านี้ได้ ไม่ว่าประการใดๆ บทวิเคราะห์ในเอกสารนี้ จัดทำขึ้นโดยอ้างอิงหลักเกณฑ์ทางวิชาการเกี่ยวกับหลักการวิเคราะห์ และไม่ได้เป็นการชี้นำหรือเสนอแนะให้ซื้อหรือขายหลักทรัพย์ใดๆ การตัดสินใจซื้อหรือขายหลักทรัพย์ใดๆ ของผู้อ่าน ไม่ว่าจะเกิดจากการอ่านบทความในเอกสารนี้หรือไม่ก็ตามล้วนเป็นผลจากการใช้วิจารณญาณของผู้อ่านโดยไม่เกี่ยวข้องหรือพึ่งพาบริษัทหลักทรัพย์ เอเซีย พลัส จำกัด ในทางกรณีใด

สุดท้ายหาก GULF และ INTUCH ควบรวมเป็น NEWCO จะมีหุ้นใน SET50 เหลือ 49 บริษัท คาดว่าจะมีหุ้นเข้า SET50 มากดแทน อันดับ 1 คือ VGI ปัจจุบันมีมูลค่าตลาดใหญ่เป็นอันดับ 38 ใน SET50 หรือ อันดับ 2 คือ TIDLOR ปัจจุบันมีมูลค่าตลาดใหญ่เป็นอันดับ 45 ใน SET50

1 ใน 5 หุ้น มีโอกาสเข้า SET50 หลังควบรวม NEWCO

Stock	Market Cap	Index	Rank SET100
VGI	63,200,000,000	SET100	38
TIDLOR	53,608,442,136	SET100	45
TCAP	53,216,648,280	SET100	46
BCP	50,257,695,231	SET100	50
KKP	46,995,206,640	SET100	51

ที่มา : SET, สายงานวิจัย บล.เอเชีย พลัส (ณ 20 ก.พ. 25)

สรุป ช่วงทางตลาดหลักทรัพย์อยู่ในช่วงปรับปรุงสร้างเสถียรภาพให้ตลาดหุ้น โดยการเปิดรับฟังความคิดเห็นในหลายๆ ประเด็น ช่วงสั้นอาจทำให้นักลงทุนตกใจ และตลาดผันผวนมากกว่าปกติในช่วงสั้นๆ นี้ แต่ในระยะยาวน่าจะช่วยให้ตลาดหุ้นมีประสิทธิภาพมากขึ้น

กลยุทธ์แนะนำหุ้นเชิงกำไรหุ้นใน SET100 ที่ตักใจลงลึกเกินกว่าเหตุ มีโอกาสรับวอนช่วงสั้น อย่าง INTUCH GULF SCGP AP CPF GPSC HMPRO SCC LH AOT BDMS เป็นต้น

SET ESG Ratings

ระดับคะแนนรวม 90-100 = AAA

ระดับคะแนนรวม 80-89 = AA

ระดับคะแนนรวม 65-79 = A

ระดับคะแนนรวม 50-64 = BBB

บริษัทจดทะเบียนที่ได้รับการประกาศผลประเมินหุ้นยั่งยืน SET ESG Ratings เป็นบริษัทที่มีการนำแนวคิดด้านความยั่งยืนเข้าเป็นส่วนหนึ่งในกระบวนการดำเนินธุรกิจ โดยคำนึงถึงการบริหารความเสี่ยงและเตรียมพร้อมรับความเสี่ยงที่เกิดขึ้นใหม่ (Emerging Risks) พร้อมรับมือกับปัจจัยการเปลี่ยนแปลงด้านสังคมและสิ่งแวดล้อม เพื่อขีดความสามารถในการแข่งขัน และให้ความสำคัญกับผู้มีส่วนได้เสียทุกภาคส่วน

การกำกับดูแลกิจการของบริษัทจดทะเบียน (CGR)

ระดับคะแนน 5 (90-100) : ดีเลิศ

ระดับคะแนน 4 (80-89) : ดีมาก

ระดับคะแนน 3 (70-79) : ดี

ไม่ปรากฏชื่อในรายงาน CGR : -

การสำรวจและให้คะแนนของ CGR จะพิจารณาจากข้อมูลของบริษัทจดทะเบียนเปิดเผยต่อสาธารณะ เช่น รายงานประจำปี แบบแสดงรายการข้อมูลประจำปี ที่นำส่งสำนักงานคณะกรรมการ ก.ล.ด. หนังสือนัดประชุมและรายงานการประชุมผู้ถือหุ้น ข้อมูลเกี่ยวกับบริษัทที่เผยแพร่ผ่านตลาดหลักทรัพย์ฯ และสำนักงานคณะกรรมการ ก.ล.ด. ข้อมูลอื่นๆ ที่เปิดเผยต่อสาธารณะ เช่น เว็บไซต์บริษัท เป็นต้น โดยจะพิจารณาเฉพาะข้อมูลตั้งแต่เดือนมกราคมของปีก่อนปี ที่ทำการสำรวจ จนถึงวันที่ประกาศผลของปีทำการสำรวจเท่านั้น เพื่อสะท้อนให้เห็นพัฒนาการของการกำกับดูแลกิจการของบริษัทจดทะเบียนไทยอย่างชัดเจนมากที่สุด ดังนั้นบริษัทจดทะเบียนจึงควรเปิดเผยข้อมูลการปฏิบัติตามหลักการกำกับดูแลกิจการสู่สาธารณชนในเอกสารเผยแพร่ของบริษัทหรือเว็บไซต์ รวมทั้งช่องทางต่างๆ ให้มากที่สุด และควรจัดทำเอกสารทั้งภาษาไทยและภาษาอังกฤษ ซึ่งเป็นประโยชน์ต่อบริษัททั้งในแง่ของการมีผลการประเมินที่ดีขึ้น และเป็นข้อมูลสำหรับการตัดสินใจลงทุนของนักลงทุน นักวิเคราะห์ และผู้สนใจ อีกทั้งเป็นการช่วยเพิ่มความเชื่อมั่นที่มีต่อบริษัทมากยิ่งขึ้นด้วย

การป้องกันการมีส่วนเกี่ยวข้องคอร์รัปชันในตลาดทุนไทย (Anti-Corruption)

เข้าร่วมปฏิบัติของภาคเอกชนไทยในการต่อต้านการทุจริต (Thailand's Private Sector Collective Action Coalition Against Corruption: CAC)

โครงการที่ได้รับการสนับสนุนการจัดทำโดยรัฐบาลและสำนักงานคณะกรรมการป้องกันและปราบปรามการทุจริตแห่งชาติ (ป.ป.ช.) โดยโครงการนี้เริ่มดำเนินการโดยความร่วมมือของ 8 องค์กรชั้นนำ อันได้แก่ สมาคมส่งเสริมสถาบันกรรมการบริษัทไทย หอการค้าไทย หอการค้านานาชาติ สมาคมบริษัทจดทะเบียนไทย สมาคมธนาคารไทย สภาธุรกิจตลาดทุนไทย สภาอุตสาหกรรมแห่งประเทศไทย และสภาอุตสาหกรรมท่องเที่ยวแห่งประเทศไทย ซึ่งมีวัตถุประสงค์เพื่อผลักดันให้เกิดการต่อต้านการทุจริตในวงกว้าง นอกจากนี้ คณะกรรมการเข้าร่วมปฏิบัติฯ ยังได้แต่งตั้งให้สมาคมส่งเสริมสถาบันกรรมการบริษัทไทย ทำหน้าที่เป็นเลขานุการและองค์กรสนับสนุนดำเนินโครงการ

ก.ล.ด. ได้ดำเนินมาตรการอย่างต่อเนื่องในการสนับสนุนให้บริษัทจดทะเบียน และผู้ประกอบการซึ่งเป็นตัวกลางในการให้บริการในตลาดทุน (ได้แก่ บริษัทหลักทรัพย์ บริษัทหลักทรัพย์จัดการกองทุน และผู้ประกอบการสัญญาซื้อขายล่วงหน้า) มีนโยบายและให้ความสำคัญกับการป้องกันการมีส่วนเกี่ยวข้องคอร์รัปชันอย่างจริงจัง โดยส่งเสริมให้บริษัทจดทะเบียนและผู้ประกอบการเข้าร่วมโครงการเข้าร่วมปฏิบัติของภาคเอกชนไทยในการต่อต้านการทุจริต (THAILAND'S PRIVATE SECTOR COLLECTIVE ACTION COALITION AGAINST CORRUPTION: "CAC") ซึ่งดำเนินการโดยสมาคมส่งเสริมสถาบันกรรมการบริษัทไทย (THAI INSTITUTE OF DIRECTORS)

Security				Set ESG				CAC Anti-Corruption				Security				Set ESG				CAC Anti-Corruption				Security				Set ESG				CAC Anti-Corruption											
CG	Report	Ratings	Corruption	CG	Report	Ratings	Corruption	CG	Report	Ratings	Corruption	CG	Report	Ratings	Corruption	CG	Report	Ratings	Corruption	CG	Report	Ratings	Corruption	CG	Report	Ratings	Corruption	CG	Report	Ratings	Corruption	CG	Report	Ratings	Corruption								
24CS	-	-	-	25	-	-	-	26	-	-	-	27	-	-	-	28	-	-	-	29	-	-	-	30	-	-	-	31	-	-	-	32	-	-	-	33	-	-	-	34	-	-	-
2S	4	-	Yes	CH	4	-	-	IC	5	-	Yes	NATION	4	-	Yes	SAF	5	-	-	TGH	5	-	A	Yes																			
3K-BAT	-	-	-	CHARAN	3	-	-	ICHI	5	A	Yes	NCAP	4	-	Yes	SAFARI	-	-	-	TGPRO	5	-	-	-	-	-	-																
A	-	-	-	CHASE	5	-	-	ICN	3	-	-	NCH	5	-	-	SAFE	-	-	-	TH	-	-	-	-	-	-	-																
A5	3	-	-	CHAYO	3	-	-	IFS	4	-	Yes	NCL	4	-	-	SAK	5	A	Yes	THAI	-	-	-	-	-	-	-																
AAI	4	-	Yes	CHIEWA	5	-	Yes	IHL	-	-	-	NCP	-	-	-	SALEE	3	-	-	THANA	5	-	BBB	-	-	-	-																
AAV	5	-	-	CHG	-	-	-	IG	3	-	-	NDR	4	A	-	SAM	-	-	-	THANI	5	-	AA	Yes																			
ABM	5	-	-	CHIC	3	-	-	III	5	BBB	Yes	NEO	-	-	-	SMART	5	-	-	THCOM	5	-	AAA	Yes																			
ACAP	-	-	-	CHO	-	-	-	ILINK	5	-	Yes	NER	-	-	Yes	SAMCO	3	-	-	THE	-	-	-	-	-	-	-																
ACC	-	-	-	CHOTI	3	-	Yes	ILM	5	BBB	Yes	NETBAY	5	A	Yes	SAMEL	-	-	-	THG	5	-	-	-	-	-	-																
ACE	5	AA	-	CHOW	5	-	-	IMH	3	-	-	NEW	-	-	-	SANKO	3	-	-	THP	5	-	A	Yes																			
ACG	-	-	-	CI	4	-	Yes	IND	5	-	-	NETW	-	-	-	SAPPE	4	BBB	Yes	THMUJ	-	-	-	-	-	-	-																
ADD	4	A	Yes	CIG	4	-	Yes	INET	5	-	-	NEW	-	-	-	SAT	5	AA	Yes	THREJ	5	-	A	Yes																			
ADD	3	-	-	CIMBT	5	-	Yes	INGRS	-	-	-	SEWS	-	-	-	SAUCE	-	-	-	THREJ	5	-	A	Yes																			
ADVANC	5	AAA	Yes	CITY	3	-	-	INOX	-	-	Yes	NEX	-	-	-	SAV	5	-	-	TIDLOR	-	-	-	-	-	-	-																
ADVCE	-	-	-	CIVIL	5	-	-	INSET	5	-	Yes	NFI	5	-	Yes	SAWAD	5	BBB	-	TIGER	-	-	-	-	-	-	-																
AE	5	-	Yes	OK	5	A	-	INSURE	4	-	Yes	NL	-	-	-	SAWANG	-	-	-	TIPCO	-	-	-	-	-	-	-																
AEONTS	4	-	-	OP	5	AAA	-	INTUCH	5	AA	Yes	NOBL	5	AA	Yes	SC	5	AA	Yes	TIPH	5	-	-	-	-	-	-																
AF	5	-	Yes	QM	4	-	-	IP	5	-	-	NOBLE	5	AA	Yes	SCAP	5	-	-	TISCO	4	-	AAA	Yes																			
AFC	-	-	-	OMAN	-	-	-	IRC	5	A	-	NOK	-	-	-	SCB	5	AA	Yes	TITLE	-	-	-	-	-	-	-																
AGE	5	BBB	-	CMC	3	-	Yes	IRCP	3	-	-	NOVA	3	-	-	SCCG	5	AA	Yes	TKC	-	-	-	-	-	-	-																
AH	5	A	Yes	CMO	-	-	-	IRPC	5	AA	Yes	NP	-	-	-	SCG	5	A	Yes	TKN	4	-	-	-	-	-	-																
AHC	4	-	-	CMR	-	-	-	IT	5	-	-	NRF	5	-	Yes	SCGD	5	-	-	TKS	5	-	A	Yes																			
AI	-	-	Yes	CNT	5	-	-	ITC	-	-	-	NSL	5	-	Yes	SCGP	5	AAA	Yes	TKT	5	-	-	-	-	-	-																
AIE	3	-	-	COCCO	4	-	-	ITD	-	-	-	NTSC	5	-	-	SCI	3	-	-	TUJ	5	-	-	-	-	-	-																
AIRA	4	-	Yes	COLOR	5	A	-	ITEL	5	A	Yes	NTV	3	-	-	SCL	-	-	-	TM	5	-	-	-	-	-	-																
AIT	5	-	-	COM7	5	A	Yes	ITNS	-	-	-	NUSA	-	-	-	SCM	5	-	Yes	TMC	3	-	-	-	-	-	-																
AJ	5	AAA	Yes	COMAN	4	-	-	ITTHI	5	-	-	NV	3	-	-	SCN	5	-	Yes	TMD	4	-	-	-	-	-	-																
AJA	-	-	-	CPALL	5	AAA	Yes	IVL	5	AA	Yes	NVD	5	AA	-	SCP	-	-	-	TMI	3	-	-	-	-	-	-																
AKP	-	-	Yes	CPANEL	3	-	-	J	3	-	-	NWR	5	-	-	SCS	5	-	-	TMLL	5	-	-	-	-	-	-																
AKR	5	-	-	CPAXT	5	AAA	Yes	JAK	5	-	-	NYT	5	A	-	SE	3	-	-	TMT	5	-	AA	Yes																			
AKS	-	-	-	CPF	5	AAA	Yes	JAS	5	-	Yes	OCC	5	-	Yes	SEAF	5	-	Yes	TMW	-	-	-	-	-	-	-																
ALLA	5	-	-	CPH	-	-	-	JCK	4	-	-	OGC	3	-	Yes	SEAOL	5	-	Yes	TNDT	5	-	-	-	-	-	-																
ALPHAX	-	-	-	CPI	4	-	Yes	JCKH	3	-	-	OHTL	-	-	-	SECURE	4	-	-	TNH	-	-	-	-	-	-	-																
ALT	5	-	-	CPL	5	-	Yes	JCT	-	-	-	OKJ	-	-	-	SE-ED	3	-	Yes	TNTY	5	-	Yes	-	-	-	-																
ALLCON	3	-	-	CPN	5	AA	-	JDF	4	-	-	ONEE	-	-	-	SELIC	5	A	Yes	TNL	5	-	-	-	-	-	-																
AMA	5	-	Yes	CPR	5	-	-	JKN	-	-	-	OR	5	AAA	Yes	SEB	5	-	-	TNP	3	-	-	-	-	-	-																
AMANA	-	-	Yes	CPT	-	-	-	JMART	4	-	-	ORI	5	AA	Yes	SENA	5	-	Yes	TNPC	-	-	-	-	-	-	-																
AMARC	-	-	-	CPW	5	-	Yes	JMT	3	-	-	ORN	-	-	-	SENX	5	-	Yes	TNR	4	-	-	-	-	-	-																
AMARIN	5	-	-	CRANE	-	-	-	JPARK	3	-	-	OSP	5	AA	Yes	SFLEX	4	-	Yes	TOA	5	-	A	-	-	-	-																
AMATA	5	AAA	Yes	CRD	5	AAA	Yes	JR	3	-	Yes	PACO	3	-	-	SFT	4	-	-	TOG	5	-	A	Yes																			
AMATAV	5	AA	Yes	CREDIT	5	-	-	JSP	5	-	Yes	PAF	5	-	-	SFG	-	-	Yes	TOP	5	-	AAA	Yes																			
AMC	3	-	-	CSC	5	BBB	Yes	JTS	5	BBB	Yes	PANEL	3	-	-	SGF	5	-	-	TOPP	3	-	-	-	-	-	-																
AMR	3	-	-	CSP	3	-	-	JUBILE	3	-	-	PAP	5	A	Yes	SGP	5	AA	Yes	TPA	4	-	-	-	-	-	-																
ANAN	5	-	-	CSR	-	-	-	K	5	-	-	PATO	4	-	Yes	SHANG	-	-	-	TPAC	5	-	-	-	-	-	-																
ANI	-	-	-	CSS	4	-	-	KAMART	-	-	-	PB	5	AA	Yes	SHR	5	A	-	TPBI	5	-	AA	-	-	-	-																
AOT	5	A	-	CSS	4	-	-	KASET	-	-	Yes	PCC	5	-	-	SIAM	-	-	-	TPCH	4	-	-	-	-	-	-																
AIP	5	AA	Yes	CTW	5	-	-	KBAN	5	AA	Yes	PCC	5	-	-	SICE	5	A	-	TPCS	4	-	BBB	Yes																			
APCO	4	-	-	CV	-	-	Yes	KBS	3	-	-	PCSGH	5	BBB	Yes	SIMAT	-	-	-	TPIL	5	-	AA	-	-	-	-																
APCS	4	-	Yes	CWT	-	-	-	KC	-	-	-	PDG	4	-	Yes	SINGER	3	-	-	TPIPP	5	-	AA	-	-	-	-																
APD	-	-	-	D	-	-	-	KCAR	3	-	Yes	PDJ	5	-	Yes	SINO	4	-	-	TPL	-	-	-	-	-	-	-																
APP	-	-	-	DCC	5	-	Yes	KCC	5	-	Yes	PEACE	-	-	-	SIRI	5	AA	Yes	TPLAS	4	-	Yes	-	-	-	-																
APURE	4	-	-	DOON	-	-	-	KOE	5	-	Yes	PEER	5	A	-	SIS	5	-	Yes	TPOLY	4	-	-	-	-	-	-																
AQUA	-	-	-	DDD	-	-	-	KOG	5	-	-	PERM	5	-	-	SISB	3	-	-	TRP	5	-	-	-	-	-	-																