

## REBOUND หลัง TRUMP พ่อนคลาย TARIFF

### TOP PICK SC / CBG / SCGP

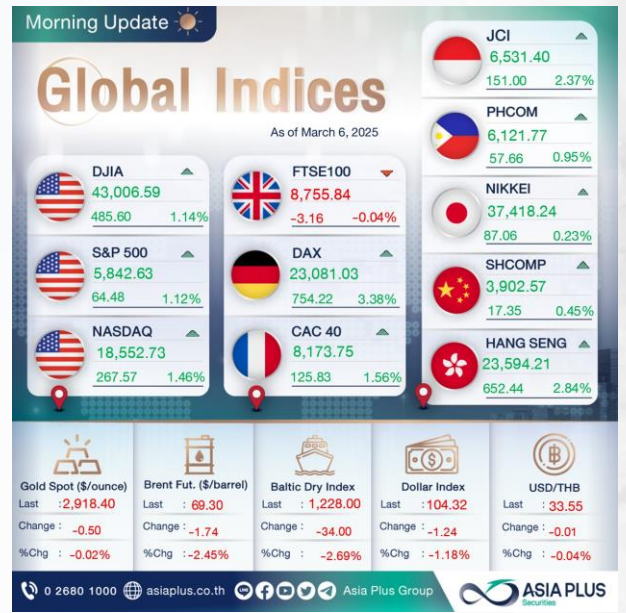
#### EXTERNAL FACTOR

- วนนี้ตลาดหุ้นโลกพลิกกลับมา REBOUND ได้ หลังมีสัญญาณเชิงบวกจากสหรัฐฯ พ่อนคลายมาตรการกีดกันทางภาษีกับ "แคนาดาและเม็กซิโก"
- ปรน. TRUMP เลื่อนเก็บภาษีนำเข้ารถยนต์จากแคนาดาและเม็กซิโกออกไป 1 เดือน และกำลังพิจารณาขงวันภาษีศุลกากรต่อสินค้าทางการเกษตรบางประเภทจากแคนาดาและเม็กซิโก เช่น โพแทช, บัญ เป็นต้น
- นอกจากนี้ยังมีความคาดหวังเศรษฐกิจจีนฟื้นตัว รวมถึงการประชุม NPC ได้เผยเป้าหมาย GDP GROWTH จีนในปีเติบโตราว 5% พร้อมกันนี้รัฐบาลจีนยังให้คำมั่นว่าจะเพิ่มความพยายามในการสนับสนุนการบริโภคและลดผลกระทบสงครามการค้า

#### INTERNAL FACTOR

- รบช.คลัง คาดแนวโน้ม GDP ไตรมาส 1/68 จะเติบโตได้ถึง 3.4%YOY สูงสุดในรอบ 10 ไตรมาส ซึ่งหนึ่งในโครงการขับเคลื่อน คือ การปรับขึ้นค่าจ้าง 400 บาท นำร่อง 4 จังหวัดเริ่มตั้งแต่ 1 ม.ค. 68, โครงการ EASY E-RECEIPT, แจกเงิน 10,000 บาท เฟส 2 และการเร่งเบิกจ่ายงบประมาณปี 68 ส่วนไตรมาส 2-4 ยังมีนโยบายอีกมากมายที่เตรียมกระตุ้น
- GDP GROWTH ไทยภาพรวมปีนี้มีโอกาสเติบโตจากปีที่แล้ว(+2.5%YOY) โดยค่าเฉลี่ยของตัวเลขคาดการณ์ GDP ปีนี้ไทยของสำนักเศรษฐกิจต่างๆ อยู่ที่ 2.9%YOY

#### GLOBAL INDICES



#### MOST ACTIVE VALUE MOST IMPACT

Active Value	AOT	ADVANC	DELTA
	41.75	272.00	75.50
	2.00 (+5.03%)	4.00 (+1.49%)	5.25 (+7.47%)
	Val. 2,788.22 MB.	Val. 2,420.29 MB.	Val. 1,895.84 MB.

Impact	DELTA	AOT	GULF
	75.50	41.75	49.75
	6.25 (+7.47%)	2.00 (+5.03%)	2.25 (+4.74%)
	Impact : 5,3046 pts.	Impact : 2,3144 pts.	Impact : 2,1394 pts.

	BH	KBANK	TLI
	190.00	151.50	11.80
	-8.50 (-2.81%)	-1.00 (-0.66%)	-0.10 (-0.84%)
	Impact : -0.3542 pts.	Impact : -0.1919 pt.	Impact : -0.0028 pts.

#### INVESTMENT STRATEGY

- ตอนนี้ SET เปิดปีมาแค่ 2 เดือนเศษลงมาแล้ว -15%YTD ถ้าปิดปี 2025 เท่านั้น จะเป็นปีที่ลงลึกสุดตลอด 15 ปี และลดลงติดต่อกัน 3 ปี แสดงให้เห็นถึงนักลงทุนขาดความเชื่อมั่นสุดๆ สก๊อนจากการลงของดัชนี เกิดจากการหดตัวของ P/E ( MULTIPLE EXPANSION) กดคืน SET -35%YTD ต่ำกว่าต่ำกว่าปี 2011 ที่เกิดน้ำท่วมใหญ่ -28%, ปี 2013 ประกาศลด QE TRAPERING -24%, ปี 2018 สงครามการค้า 1 -25%
- แนะนำให้ทำ "หุ้นลงแรง กดพ้อ หันมาอีกที อ้าวทำไรต่อ" มีโอกาสรับวันแรง อย่าง WHA, BGRIM, OSP, JMART, CK, GPSC, LH, SCC

#### FUND FLOW

Investor Type			
	สถาบันฯ	บัญชี บ.ล.	ต่างชาติ
DAY	1,395.35	-406.93	1,379.46
MTD	468.67	-819.08	-1,028.39
YTD	-7,283.28	-3,256.76	-19,030.11

#### EVENT

Date	Country	Events	Month	Actual	Consensus	Older
Monday 08 Mar 25	US	ISM Manufacturing	Feb	60.8	60.6	50.9
	EU	CPI Estimate YoY	Feb P	2.4%	2.3%	2.5%
	EU	CPI Core YoY	Feb P	2.6%	2.6%	2.7%
Tuesday 04 Mar 25	US	Tariffs Effective on Canada, Mexico, China**				
	TH	เปิดตัว DBI โดรน ศีลธรรม ๑๐.**				
Thursday 06 Mar 25	EU	EOB Deposit Facility Rate*	Mar-06	-	2.6%	2.75%
	US	Initial Jobless Claims	Mar-01	-	-	242k
Friday 07 Mar 25	US	Change in Nonfarm Payrolls	Feb	168k	148k	
	US	Unemployment Rate	Feb	4.0%	4.00%	
	US	CPI YoY*	Feb	1.10%	1.32%	
	TH	CPI NSA MoM	Feb	0.06%	0.10%	

## TRUMP เปลี่ยนใจผ่อนคลายนโยบายการค้า & แรงกดดันเศรษฐกิจจีนฟื้นตัว ช่วยลดความผันผวน

วานนี้ตลาดหุ้นโลกพลิกกลับมา REBOUND ได้ โดยในฝั่งสหรัฐฯ ปรับตัวเพิ่มขึ้นราว 1.0% - 1.5% หลังมีสัญญาณเชิงบวกจากสหรัฐฯ ผ่อนคลายมาตรการกีดกันทางภาษีกับ “แคนาดาและเม็กซิโก”

- ปรน. TRUMP เลื่อนเก็บภาษ้นำเข้ารถยนต์จากแคนาดาและเม็กซิโกออกไป 1 เดือน เริ่มมีผลบังคับใช้วันที่ 2 เม.ย.68 (เดิมเดือน มี.ค.) เพื่อให้เวลาผู้ผลิตรถยนต์ในการวางแผนย้ายการลงทุนและการผลิตไปยังสหรัฐฯ
- ปรน. TRUMP กำลังพิจารณายกเว้นภาษีศุลกากรต่อสินค้าทางการเกษตรบางประเภทจากแคนาดาและเม็กซิโก เช่น โพแทช, ปู่ย เป็นต้น (เดิมคาดมีผลบังคับใช้ 2 เม.ย. 68)

อีกทั้งในฝั่งมุมมองเศรษฐกิจสหรัฐฯ ISM เผยดัชนี PMI ภาคบริการ ในเดือนก.พ. 68 อยู่ที่ 51 จุด ซึ่งสูงกว่าตลาดคาดที่ 49.7 จุด ประกอบกับยังอยู่ในโซนขยายตัว (PMI > 50) อย่างไรก็ตาม ภาคตลาดแรงงานสหรัฐฯ ยังต้องติดตามใกล้ชิด ADP เผยจ้างงานภาคเอกชนสหรัฐฯ ล่าสุด สูงมากกว่าคาดการณ์

### ผลตอบแทนสินทรัพย์ต่างๆ วานี้

	Last	%Chg	%MTD	%YTD
<b>America</b>				
NASDAQ	18,552.73	↑1.46%	↓1.56%	↓1.93%
S&P	5,842.63	↑1.12%	↓1.88%	↓0.66%
Russel	2,100.75	↑1.02%	↓1.88%	↓0.80%
DJIA	43,006.59	↓1.14%	↓1.90%	↓1.09%
<b>Europe</b>				
FTSE 100	8,755.84	↓0.04%	↓0.61%	↓1.13%
DAX	23,081.03	↓1.38%	↓1.35%	↓1.93%
Euro Stoxx 50	5,489.12	↓1.89%	↓0.47%	↓1.11%
CAC 40	8,173.75	↓1.56%	↓0.77%	↓1.74%
<b>ASIA</b>				
Philippines	6,121.77	↓1.95%	↓1.06%	↓1.23%
Indonesia	6,531.40	↓1.37%	↓1.6%	↓1.75%
Australia	8,141.11	↓1.69%	↓1.38%	↓1.22%
Japan	37,418.24	↓1.23%	↓0.71%	↓1.21%
Malaysia	1,564.42	↓1.56%	↓0.65%	↓0.74%
Korea	2,558.13	↓1.16%	↓1.00%	↓0.81%
China	3,341.97	↓1.53%	↓0.63%	↓1.29%
Hong Kong	23,594.21	↓1.84%	↓1.85%	↓1.62%
Thailand	1,206.96	↓1.49%	↓0.27%	↓1.80%

	Last	%Chg	%MTD	%YTD
Dollar Index	104.31	↓1.13%	↓3.07%	↓3.85%
EURO/USD	1.08	0.02%	↓4.01%	↓4.22%
USD/THB	33.65	0.57%	↑1.56%	↑1.33%
Gold Spot	2,920.40	0.01%	↓2.19%	↑1.27%

\*ค่าลบ หมายถึงค่าเงินอ่อนค่า

	Last	%Chg	%MTD	%YTD
<b>BOND (US)</b>				
2 Year	4.00	↓0.36%	0.40%	↓3.59%
5 Year	4.08	0.82%	1.48%	↓6.94%
10 Year	4.28	0.81%	1.67%	↓6.36%
<b>BOND (TH)</b>				
1 Year TH	1.94	↓0.22%	↓0.63%	↓1.74%
10 Year TH	2.19	↓0.64%	0.49%	↓4.92%

	Last	%Chg	%MTD	%YTD
BADI	1262	↓1.0%	↓2.69%	↓6.58%
Newcastle Coal	105.15	1.50%	↓3.19%	↓9.05%
Cotton	62.36	0.52%	↓2.38%	↓8.83%
Natural Gas	4.45	2.80%	↓16.07%	↓4.95%
ถั่วเหลือง	299.8	2.5%	↓0.13%	↓7.10%
ยางแห้ง	201.7	↓0.74%	↓0.10%	↓2.18%
Sugar	18.2	0.55%	↓1.73%	↓1.96%
ยางแผ่น	238.6	↓0.5%	↓2.61%	↓0.76%
สำหรั่ง	1011.75	1.88%	↓1.36%	↓1.03%
Brent	69.34	↓0.9%	↓5.25%	↓7.10%
WTI	66.31	↓0.6%	↓4.95%	↓7.54%

ที่มา : BLOOMBERG, สายงานวิจัย นล.เอเชีย พลัส

### ISM เผยดัชนีภาคบริการสหรัฐฯสูงกว่าคาดในเดือนก.พ.

Time	Cur.	Imp.	Event	Actual	Forecast	Previous
Wednesday, March 5, 2025						
22:00	USD	★ ★ ★	ISM Non-Manufacturing PMI (Feb)	53.5	52.5	52.8
21:45	USD	★ ★ ★	S&P Global Services PMI (Feb)	51.0	49.7	52.9
20:15	USD	★ ★ ★	ADP Nonfarm Employment Change (Feb)	77K	141K	186K

ที่มา : INVESTING, สายงานวิจัย นล.เอเชีย พลัส

นอกจากนี้ยังมีความคาดหวังเศรษฐกิจจีนฟื้นตัว สะท้อนจากPMI ภาคบริการจีน เดือน ก.พ. 68 อยู่ที่ 51.4 จุด ซึ่งเพิ่มขึ้นสูงกว่าตลาดคาดไว้ที่ 50.8 จุด โดยมีแรงหนุนจาก DEMAND แข็งแกร่งในต่างประเทศ และความเชื่อมั่นทางธุรกิจที่ปรับตัวดีขึ้น

รวมถึงในการประชุมสภาประชาชนแห่งชาติ (NPC) ได้เผยเป้าหมาย GDP GROWTH ในปีนี้เติบโตราว 5% พร้อมกันนี้รัฐบาลจีนยังให้คำมั่นว่าจะเพิ่มความพยายามในการสนับสนุนการบริโภคและลดผลกระทบสงครามการค้า ผ่านการใช้มาตรการกระตุ้นด้านการคลังเพิ่มเติม และใช้นโยบายการเงินผ่อนคลายนขึ้น อาทิ

- รัฐบาลจีนปรับเพิ่มเป้าหมายการขาดดุลงบประมาณเป็น “~4%” ของ GDP จากระดับ 3% ในปีที่แล้ว
- รัฐบาลจีนมีแผนการออกพันธบัตรรัฐบาลระยะยาวพิเศษมูลค่า 1.3 ล้านล้านหยวนในปี 2568
- PBOC จะปรับลดอัตราดอกเบี้ย และปรับลดอัตราส่วนการกันสำรอง (RRR) สำหรับธนาคารพาณิชย์ “ในเวลาที่เหมาะสม”

ทั้งนี้หากเศรษฐกิจจีนมีสัญญาณฟื้นตัวได้จริง มองเป็น SENTIMENT เชิงบวกต่อหุ้นกลุ่ม CHINA PLAY อาทิ PTTGC, SCC, ERW, CENTEL, SCGP, PTTEP, AOT, ERW, IVL

ข้อมูลในเอกสารฉบับนี้ รวบรวมมาจากแหล่งข้อมูลที่น่าเชื่อถือ อย่างไรก็ตาม บริษัทหลักทรัพย์ เอเชีย พลัส จำกัด ไม่สามารถที่จะยืนยัน หรือรับรองความถูกต้องของข้อมูลเหล่านี้ได้ ไม่ว่าประการใดๆ บทวิเคราะห์ในเอกสารนี้ จัดทำขึ้นโดยอ้างอิงหลักการทางวิชาการเกี่ยวกับหลักการวิเคราะห์และไม่ได้เป็นการชักชวนหรือเสนอแนะให้ซื้อหรือขายหลักทรัพย์ใดๆ การตัดสินใจซื้อหรือขายหลักทรัพย์ใดๆ ของผู้อ่าน ไม่ว่าจะเกิดจากการอ่านบทความในเอกสารนี้หรือไม่ก็ตามล้วนเป็นผลจากการใช้วิจารณญาณของผู้อ่านโดยไม่มีส่วนเกี่ยวข้องกับหรือพันธะผูกพันใดๆ กับ บริษัทหลักทรัพย์ เอเชีย พลัส จำกัด ไม่่ากรณใด



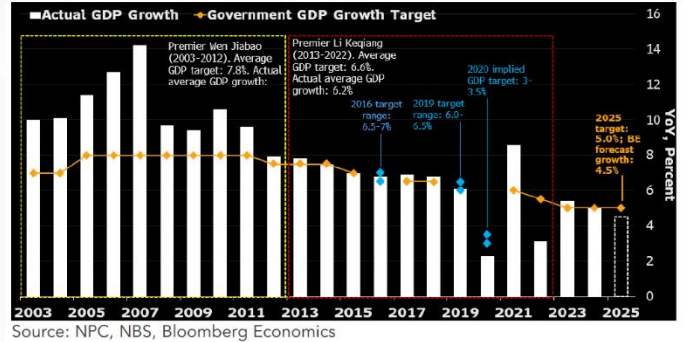
PMI ภาคบริการจีนเดือนก.พ.เพิ่มขึ้นสูงกว่าตลาดคาด

Time	Cur.	Imp.	Event	Actual	Forecast	Previous
Wednesday, March 5, 2025						
08:45	CNY	★★☆	Caixin Services PMI (Feb)	51.4	50.8	51.0

ที่มา : INVESTING, สายงานวิจัย บล.เอเชีย พลัส

จีนตั้งเป้า GDP โตประมาณ 5% ปีนี้

China Growth: Target vs Actual



ที่มา : BLOOMBERG

เศรษฐกิจไทยมีโอกาสฟื้นตัวแรง ตามนโยบายกระตุ้นเศรษฐกิจ

รมช.คลัง กล่าวในช่วงที่เข้ามาเป็นรัฐบาลเจอหลายปัญหาเริ่ม GDP ไตรมาส 1/67 เติบโตได้เพียง 1.7%YOY ต่อมาไตรมาส 2/67 ขยายตัวเพิ่มเป็น 2.3%YOY และไตรมาส 3/67 ขยายตัว 3.0%YOY จากนั้นไตรมาส 4/67 ขยายตัวได้สูงถึง 3.2%YOY จะเห็นว่าเศรษฐกิจมีแนวโน้มดีขึ้นเรื่อยๆ ซึ่ง คาดแนวโน้ม GDP ไตรมาส 1/68 จะเติบโตได้ถึง 3.4%YOY สูงสุดในรอบ 10 ไตรมาส ซึ่งหนึ่งในโครงการขับเคลื่อน คือ การปรับขึ้นค่าจ้าง 400 บาท นำร่อง 4 จังหวัดเริ่มตั้งแต่ 1 ม.ค. 68, โครงการ EASY E-RECEIPT, แจกเงิน 10,000 บาท เฟส 2 และการเร่งเบิกจ่ายงบประมาณปี 68

- ส่วนไตรมาส 2/68 จะมีมาตรการจากบริษัทประกันสินเชื่ออุตสาหกรรมขนาดย่อม (บสย.) เพื่อกระตุ้นการปล่อยสินเชื่อกระทบ
- ไตรมาส 3/68 รัฐบาลจะโหมมาตรการเศรษฐกิจชุดใหญ่ เช่น มาตรการภาษีเกี่ยวกับภาคอสังหาริมทรัพย์ ภาคยานยนต์ ภาคท่องเที่ยวและบริการ
- ไตรมาส 4/68 จะมีการออกพันธบัตรในรูปแบบสินทรัพย์ดิจิทัล โดยมีโครงการนำร่องภูเก็ตแซนด์บ็อกซ์ นอกจากนี้ยังมีการผลักดันกฎหมายสำคัญ ได้แก่ ร่าง พ.ร.บ.ศูนย์กลางการประกอบธุรกิจทางการเงิน, ร่าง พ.ร.บ.อินเทอร์เน็ตบนแท็บเล็ตคอมเพล็กซ์ ซึ่งเป็นส่วนหนึ่งของการปรับโครงสร้างทางเศรษฐกิจ แต่ยอมรับว่าขณะนี้ยังมีปัญหาเรื่องการกระจายรายได้ลงไปยังกลุ่มเปราะบาง

ดังนั้น GDP GROWTH ภาพรวมปีนี้มีโอกาสเติบโตจากปีที่แล้ว(+2.5%YOY) โดยค่าเฉลี่ยของตัวเลขคาดการณ์ GDP ปีนี้ไทยของสำนักเศรษฐกิจต่างๆ อยู่ที่ 2.9%YOY

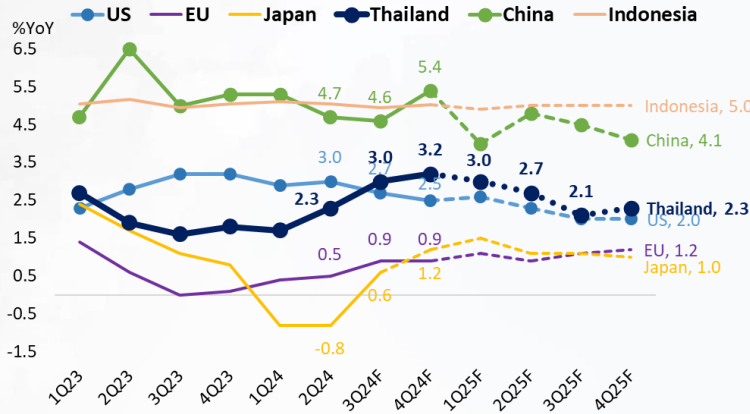
คาดการณ์ GDP ไทยของหลายสำนักเศรษฐกิจ

สำนักเศรษฐกิจ	GDP 2568F
	ใหม่
ธนาคารแห่งประเทศไทย	2.90%
กระทรวงการคลัง	3.00%
สศช. (สภาพัฒน์)	2.80%
ม.หอการค้าไทย	3.00%
IMF	2.90%
World Bank	2.90%
ADB	2.70%
<b>เฉลี่ย</b>	<b>2.9%</b>

ที่มา: รวบรวมจากหลายสำนักเศรษฐกิจ , สายงานวิจัย บล. เอเชีย พลัส

ขณะที่ทาง BLOOMBERG คาดการณ์ GDP 1Q68 +3.0%YOY และทยอยลดลงเรื่อยๆในแต่ละไตรมาส +2.7%, +2.1%, +2.3% ตามลำดับ ซึ่งสาเหตุหลักที่กดดัน คงหนีไม่พ้น ภาคการส่งออก (X) ที่มีโอกาสชะลอตัว ตามแรงกดดันจากนโยบาย TRADE TARIFF ของยุค TRUMP 2.0(ไทยเกินดุลกับสหรัฐฯเป็นอันดับที่ 11) ซึ่งต้องติดตามว่าประเทศไทยจะได้รับผลกระทบมากน้อยเพียงใด

คาดการณ์เศรษฐกิจไทยมีแนวโน้มขยายตัวเด่นใน 4Q67 – 4Q68



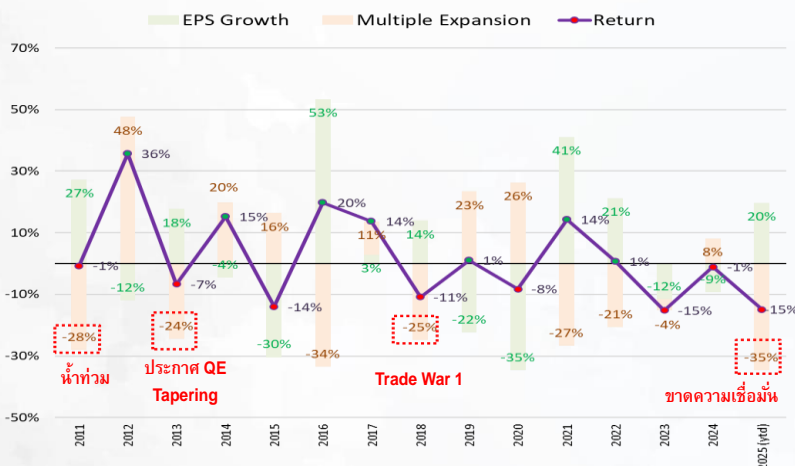
ที่มา : BLOOMBERG, สายงานวิจัย บล.เอเชีย พลัส

หาหุ้นลงแรง กดพ้อ หันมาอีกที อ้าวทำไยยังโตดี

ฝ่ายวิจัยฯ วิเคราะห์ RETURN DECOMPOSITION หรือ จำแนกผลตอบแทนของ SET ปี 2025 ดังนี้

- **RETURN:** ตอนนีตลาดหุ้นไทยเปิดปีมาแค่ 2 เดือนเศษลงมาแล้ว -15%YTD ถ้าปิดปี 2025 เท่านั้น จะเป็นปีที่ลงลึกสุดตลอด 15 ปี และยังเป็น การปรับตัวลงต่อเนื่องถึง 3 ปีติดต่อกัน
- **EPS GROWTH:** คาดกำไรของ SET ปีนี้เติบโต 20% อิง จากฐานต่ำ EPS24 ต่ำกว่าปกติมากที่ 74.26 บาท/หุ้น ส่วน EPS25F คาดอยู่ที่ 89 บาท/หุ้น เติบโต 20%
- **MULTIPLE EXPANSION:** การหดตัวของ P/E กดดันผลตอบแทน SET ถึง -35%YTD ต่ำสุดในรอบ 15 ปีที่ผ่านมา แสดงให้เห็นถึงนักลงทุนเทขายหุ้นด้วยอารมณ์ และขาดความเชื่อมั่นสุดๆ คือ ต่ำกว่าปี 2011 ที่เกิดน้ำท่วมใหญ่ -28%, ปี 2013 ประกาศ QE TAPERING -24%, ปี 2018 สงครามการค้า 1 -25%

RETURN DECOMPOSITIONS ของ SET INDEX



ที่มา : BLOOMBERG, สายงานวิจัย บล.เอเชีย พลัส (ข้อมูล ณ 5 มี.ค. 68)

ข้อมูลในเอกสารฉบับนี้ รวบรวมมาจากแหล่งข้อมูลที่น่าเชื่อถือ อย่างไรก็ตาม บริษัทหลักทรัพย์ เอเชีย พลัส จำกัด ไม่สามารถที่จะยืนยัน หรือรับรองความถูกต้องของข้อมูลเหล่านี้ได้ไม่ว่าประการใดๆ บทวิเคราะห์ในเอกสารนี้ จัดทำขึ้นโดยอ้างอิงหลักเกณฑ์ทางวิชาการเกี่ยวกับหลักการวิเคราะห์ และปัดเป่าเป็นการยื่นหรือเสนอแนะ หรือให้ข้อมูลหรือคำแนะนำ การตัดสินใจซื้อหรือขายหลักทรัพย์ใดๆ ของผู้อ่าน ไม่ว่าจะเกิดจากการอ่านบทความในเอกสารนี้หรือไม่ก็ตามล้วนเป็นผลจากการใช้วิจารณญาณของผู้อ่านโดยไม่ส่วนเกี่ยวข้องกับหรือพันธมิตรของ บล. เอเชีย พลัส จำกัด ไม่ว่ากรณใด

แต่ปัจจุบันกนง. ลดดอกเบี้ยแล้ว, คลังมีเงิน GDP 1Q25 โตสุดในรอบ 10 ไตรมาส, THAI ESGX ไกลเข้ามา อาจช่วยสร้างขวัญกำลังใจให้นักลงทุนกลับมามีความกล้ามากขึ้น

ดังนั้นฝ่ายวิจัย ASPS ค้นหาหุ้นที่ราคาหุ้นถูกกดลึกด้วยอารมณ์ แต่ก็อาจริบวอนกลับแรงด้วยทำไรได้ ตามเงื่อนไขต่างๆ ดังนี้

- ราคาหุ้นลงลึก (RETURN YTD < -10%)
- P/E ไม่สูง (P/E 25F < 18 เท่า)
- ทำไรมีโอกาสเติบโต (EPS GROWTH 25F > 0)
- ราคาขยับด้วยอารมณ์ (MULTIPLE EXPANSION < -30%)

ได้ผลลัพธ์ “หุ้นลงแรง กดพ้อ หันมาอีกที อ้าวทำไรได้” มีโอกาสริบวอนแรง ดังตารางทางด้านล่าง โดยขึ้นชื่อ WHA, BGRIM, OSP, JMART, CK, GPSC, LH, SCC

“หุ้นลงแรง กดพ้อ หันมาอีกที อ้าวทำไรได้” มีโอกาสริบวอนแรง					
Stock	Last Price	Forward P/E	EPS Growth	Multiple Expansion	Return (ytd)
GLOBAL	7.35	15.5	7%	-52.2%	-45.1%
COCOCO	7.55	12.8	23%	-60.8%	-38.1%
WHA	3.52	10.5	13%	-48.6%	-36.0%
BGRIM	12.7	17.2	180%	-214.4%	-34.9%
SAPPE	45.25	10.1	12%	-45.4%	-33.2%
OSP	15.2	15.0	78%	-105.3%	-26.9%
BANPU	4.44	7.9	790%	-816.5%	-26.0%
JMT	13.8	10.3	26%	-50.6%	-24.2%
JMART	10.1	13.4	21%	-44.2%	-23.5%
CK	15	13.6	31%	-52.4%	-21.9%
GPSC	30	17.8	100%	-121.1%	-21.6%
TASCO	15.3	10.8	55%	-70.8%	-15.5%
OR	11.4	13.4	30%	-44.5%	-14.3%
SPRC	5.65	7.5	46%	-59.5%	-13.7%
STA	15.8	9.5	56%	-68.7%	-12.7%
TU	11.5	10.5	80%	-91.9%	-11.5%
LH	4.5	10.3	34%	-44.7%	-10.9%
SCC	150	15.1	794%	-804.4%	-10.7%

ที่มา : BLOOMBERG, สายงานวิจัย บล.เอเชีย พลัส (ข้อมูล ณ 5 มี.ค. 68)



## SET ESG Ratings

ระดับคะแนนรวม 90-100 = AAA

ระดับคะแนนรวม 80-89 = AA

ระดับคะแนนรวม 65-79 = A

ระดับคะแนนรวม 50-64 = BBB

บริษัทจดทะเบียนที่ได้รับการประกาศผลประเมินหุ้นยั่งยืน SET ESG Ratings เป็นบริษัทที่มีการนำแนวคิดด้านความยั่งยืนเข้าเป็นส่วนหนึ่งในกระบวนการดำเนินธุรกิจ โดยคำนึงถึงการบริหารความเสี่ยงและเตรียมพร้อมรับความเสี่ยงที่เกิดขึ้นใหม่ (Emerging Risks) พร้อมรับมือกับปัจจัยการเปลี่ยนแปลงด้านสังคมและสิ่งแวดล้อม เพื่อขีดความสามารถในการแข่งขัน และให้ความสำคัญกับผู้มีส่วนได้เสียทุกภาคส่วน

## การกำกับดูแลกิจการของบริษัทจดทะเบียน (CGR)

ระดับคะแนน 5 (90-100) : ดีเลิศ

ระดับคะแนน 4 (80-89) : ดีมาก

ระดับคะแนน 3 (70-79) : ดี

ไม่ปรากฏชื่อในรายงาน CGR : -

การสำรวจและให้คะแนนของ CGR จะพิจารณาจากข้อมูลของบริษัทจดทะเบียนเปิดเผยต่อสาธารณะ เช่น รายงานประจำปี แบบแสดงรายการข้อมูลประจำปี ที่นำส่งสำนักงานคณะกรรมการ ก.ล.ด. หนังสือนัดประชุมและรายงานการประชุมผู้ถือหุ้น ข้อมูลเกี่ยวกับบริษัทที่เผยแพร่ผ่านตลาดหลักทรัพย์ฯ และสำนักงานคณะกรรมการ ก.ล.ด. ข้อมูลอื่นๆ ที่เปิดเผยต่อสาธารณะ เช่น เว็บไซต์บริษัท เป็นต้น โดยจะพิจารณาเฉพาะข้อมูลตั้งแต่เดือนมกราคมของปีก่อนปี ที่ทำการสำรวจ จนถึงวันที่ประกาศผลของปีทำการสำรวจเท่านั้น เพื่อสะท้อนให้เห็นพัฒนาการของการกำกับดูแลกิจการของบริษัทจดทะเบียนไทยอย่างชัดเจนมากที่สุด ดังนั้นบริษัทจดทะเบียนจึงควรเปิดเผยข้อมูลการปฏิบัติตามหลักการกำกับดูแลกิจการสู่สาธารณชนในเอกสารเผยแพร่ของบริษัทหรือเว็บไซต์ รวมทั้งช่องทางต่างๆ ให้มากที่สุด และควรจัดทำเอกสารทั้งภาษาไทยและภาษาอังกฤษ ซึ่งเป็นประโยชน์ต่อบริษัททั้งในแง่ของการมีผลการประเมินที่ดีขึ้น และเป็นข้อมูลสำหรับการตัดสินใจลงทุนของนักลงทุน นักวิเคราะห์ และผู้สนใจ อีกทั้งเป็นการช่วยเพิ่มความเชื่อมั่นที่มีต่อบริษัทมากยิ่งขึ้นด้วย

## การป้องกันการมีส่วนเกี่ยวข้องทั้งกับคอร์รัปชันในตลาดทุนไทย (Anti-Corruption)

แนวร่วมปฏิบัติของภาคเอกชนไทยในการต่อต้านการทุจริต (Thailand's Private Sector Collective Action Coalition Against Corruption: CAC)

โครงการที่ได้รับการสนับสนุนการจัดทำโดยรัฐบาลและสำนักงานคณะกรรมการป้องกันและปราบปรามการทุจริตแห่งชาติ (ป.ป.ช.) โดยโครงการนี้เริ่มดำเนินการโดยความร่วมมือของ 8 องค์กรชั้นนำ อันได้แก่ สมาคมส่งเสริมสถาบันกรรมการบริษัทไทย หอการค้าไทย หอการค้านานาชาติ สมาคมบริษัทจดทะเบียนไทย สมาคมธนาคารไทย สภาธุรกิจตลาดทุนไทย สภาอุตสาหกรรมแห่งประเทศไทย และสภาอุตสาหกรรมท่องเที่ยวแห่งประเทศไทย ซึ่งมีวัตถุประสงค์เพื่อผลักดันให้เกิดการต่อต้านการทุจริตในวงกว้าง นอกจากนี้ คณะกรรมการแนวร่วมปฏิบัติฯ ยังได้แต่งตั้งให้สมาคมส่งเสริมสถาบันกรรมการบริษัทไทย ทำหน้าที่เป็นเลขานุการและองค์กรสนับสนุนดำเนินโครงการ

ก.ล.ด. ได้ดำเนินมาตรการอย่างต่อเนื่องในการสนับสนุนให้บริษัทจดทะเบียน และผู้ประกอบการซึ่งเป็นตัวกลางในการให้บริการในตลาดทุน (ได้แก่ บริษัทหลักทรัพย์ บริษัทหลักทรัพย์จัดการกองทุน และผู้ประกอบการสัญญาซื้อขายล่วงหน้า) มีนโยบายและให้ความสำคัญกับการป้องกันการมีส่วนเกี่ยวข้องทั้งกับคอร์รัปชันอย่างจริงจัง โดยส่งเสริมให้บริษัทจดทะเบียนและผู้ประกอบการเข้าร่วมโครงการแนวร่วมปฏิบัติของภาคเอกชนไทยในการต่อต้านการทุจริต (THAILAND'S PRIVATE SECTOR COLLECTIVE ACTION COALITION AGAINST CORRUPTION: "CAC") ซึ่งดำเนินการโดยสมาคมส่งเสริมสถาบันกรรมการบริษัทไทย (THAI INSTITUTE OF DIRECTORS)

Security	CG Report	SET ESG Ratings	CAC Anti-Corruption	Security	CG Report	SET ESG Ratings	CAC Anti-Corruption	Security	CG Report	SET ESG Ratings	CAC Anti-Corruption	Security	CG Report	SET ESG Ratings	CAC Anti-Corruption	Security	CG Report	SET ESG Ratings	CAC Anti-Corruption	Security	CG Report	SET ESG Ratings	CAC Anti-Corruption
24CS				CH	4			I2				NATION				SAF				TGH	5	A	Yes
2S	4		Yes	CHAO	3			ICC	5		Yes	NC	4		Yes	SAFARI	-	-	-	TGPRO	5	-	-
3K-BAT	-	-	-	CHARAN	3			ICHI	5	A	Yes	NCAP	4		Yes	SAFE	-	-	-	TH	-	-	-
A	-	-	-	CHASE	5			ICN	3			NCH	5			SAK	5	A	Yes	THAI	-	-	-
A5	3			CHAYO	3			IFS	4		Yes	NCL	4			SALEE	3			THANA	5	BBB	-
AAI	4		Yes	CHHEWA	5		Yes	IHL	-			NCP	-			SAM	-	-	-	THANI	5	AA	Yes
AAV	5			CHG	-			IG	3			NDR	4	A		SMART	5			THCOM	5	AAA	Yes
ABM	5			CHIC	3			III	5	BBB	Yes	NEO	-			SAMCO	3			THE	-	-	-
ACAP	-	-	-	CHO	-	-	-	ILINK	5		Yes	NEP	-		Yes	SAMTEL	5			THG	5	-	-
ACC	-	-	-	CHOTI	3		Yes	ILM	5	BBB	Yes	NER	5	A	Yes	SANKO	3			THP	5	A	Yes
ACE	5	AA		CHOW	5			IMH	3			NETBAY	-			SAPPE	4	BBB	Yes	THMUJ	-	-	-
ACG	-	-	-	CI	4		Yes	IND	5			NEW	-			SAT	5	AA	Yes	THRE	5	-	Yes
ADD	4	A	Yes	CIG	4		Yes	INET	5			SEWS	-			SAUCE	-	-	-	THREL	5	A	Yes
ADD	3			CIMBT	5		Yes	INGRS	-	-		NEX	-			SAV	5			TIDLOR	-	-	Yes
ADVANC	5	AAA	Yes	CITY	3			INOX	-		Yes	NFC	-			SAWAD	5	BBB		TIGER	-	-	-
ADVCE	-	-	-	CIVIL	5			INSET	5			NKI	5		Yes	SAWANG	-	-	-	TIPCO	-	-	Yes
AE	5		Yes	OK	5	A		INSURE	4		Yes	NL	-			SC	5	AA	Yes	TIPH	5	-	Yes
AEONTS	4			OKP	5	AAA		INTUCH	5	AA	Yes	NWCL	-			SCAP	5			TISCO	4	AAA	Yes
AF	5		Yes	QM	4			IP	5			NOBLE	5	AA	Yes	SCB	5	AA	Yes	TITLE	-	-	-
AFC	-	-	-	CMAN	-	-	-	IRC	5	A		NOK	-			SCC	5	AAA	Yes	TK	5	-	-
AGE	5	BBB		CMC	3		Yes	IRCP	3			NOVA	3			SCCC	5	AA	Yes	TKC	-	-	-
AH	5	A	Yes	CMO	-	-	-	IRPC	5	AA	Yes	NP	-			SCG	5	A	Yes	TKN	4	-	Yes
AHC	4			CMR	-	-	-	IT	5			NRF	5	A	Yes	SCGD	5			TKS	5	A	Yes
AI	-	-	Yes	CNT	5			ITC	-	-		NRS	5	CGP		SCGP	5	AAA	Yes	TKT	5	-	Yes
AIE	3			COCCO	4			ITD	-	-		NTSC	5			SCI	3			TU	-	-	-
AIRA	4		Yes	COLOR	5	A		ITEL	5	A	Yes	NTV	3			SCL	-	-	-	TM	5	-	-
AIT	5			COM7	5	A	Yes	ITNS	-	-		NUSA	-			SCM	5		Yes	TMC	3	-	-
AJ	5	AAA	Yes	COMAN	4			ITTHI	5			NV	3			SCN	5		Yes	TMD	4	-	Yes
AJA	-	-	-	CPALL	5	AAA	Yes	IVL	5	AA	Yes	NVD	5	AA		SCP	-	-	-	TMI	3	-	-
AKP	-	-	Yes	CPANEL	3			J	3			NWR	5			SCS	-	-	-	TMLL	5	-	Yes
AKR	5			CPAXT	5	AAA	Yes	JAK	5			NYT	5	A		SE	3			TMT	5	AA	Yes
AKS	-	-	-	CPF	5	AAA	Yes	JAS	5		Yes	OCC	5		Yes	SEAF	5			TMW	-	-	-
ALLA	5			CPH	-	-	-	JCK	4			OGC	3		Yes	SEAOL	5		Yes	TNDT	5	-	-
ALPHA	-	-	-	CPI	4		Yes	JCKH	3			OHTL	-	-		SECURE	4			TNH	-	-	-
ALT	5			CPL	5		Yes	JCT	-	-		OKJ	-	-		SE-ED	3		Yes	TNTY	5	-	Yes
ALLCON	3			CPN	5	AA	Yes	JDF	4			ONEE	-	-		SELIC	5	A	Yes	TNL	5	-	Yes
AMA	5		Yes	CPR	-	-	-	JKN	-	-		OR	5	AAA	Yes	SE	-	-	-	TNP	3	-	Yes
AMANA	-	-	Yes	CPT	-	-	-	JMART	4			ORI	5	AA	Yes	SENA	5		Yes	TNPC	-	-	-
AMARC	-	-	-	CPW	5		Yes	JMT	3			ORN	-	-		SENX	5		Yes	TNR	4	-	Yes
AMARIN	5			CRANE	-	-	-	JPARK	3			OSP	5	AA	Yes	SFLEX	4		Yes	TOA	5	A	-
AMATA	5	AAA	Yes	CRG	5	AAA	Yes	JR	3		Yes	PACO	3			SFT	4			TOG	5	A	Yes
AMATAV	5	AA	Yes	CRD	5			JSP	3			PAF	-	-		SAG	-	-	Yes	TOP	5	AAA	Yes
AMC	3			CREDT	5			JTS	5	BBB	Yes	PANEL	3			SGF	5			TOPP	3	-	Yes
AMR	3			CSC	5	BBB	Yes	JUBILE	3			PAP	5	A	Yes	SGP	5	AA	Yes	TPA	4	-	Yes
ANAN	5			CSP	3			K	5			PATO	4		Yes	SHANG	-	-	-	TPAC	5	-	-
ANI	-	-	-	CSR	-	-	-	KAMART	-	-		PB	5	AA	Yes	SHR	5	A		TPBI	5	AA	-
AOT	5	A		CSS	4			KASET	-	-	Yes	PCC	5			SIAM	-	-	-	TPCH	4	-	-
AIP	5	AA	Yes	CTW	5			KBAN	5	AA	Yes	PCG	5			SICE	5	A		TPCS	4	BBB	Yes
APCO	4			CV	-	-	Yes	KBS	3			PCSGH	5	BBB	Yes	SIEM	3			TPIL	5	AA	-
APCS	4		Yes	CWT	-	-	-	KC	-	-		PDG	4		Yes	SINGER	3			TPIPP	5	AA	-
APO	-	-	-	D	-	-	-	KCAR	3		Yes	PDJ	5		Yes	SINO	4			TPL	-	-	-
APP	-	-	-	DCC	5		Yes	KCC	5		Yes	PEACE	-	-		SIRI	5	AA	Yes	TPLAS	4	-	Yes
APURE	4			DDON	-	-	-	KCE	5		Yes	PEER	5	A		SIS	5		Yes	TPOLY	4	-	-
AQUA	-	-	-	DDD	5			KCG	5			PERM	-	-		SJSS	3			TPP	-	-	-
ARIN	3			DELTA	5		Yes	KCM	-	-		PF	-	-		SITHAI	5	A	Yes	TPS	5	-	-
ARIP	4			DEMCO	5	A	Yes	KDH	-	-		PG	5		Yes	SJWD	5	AA		TOM	5	BBB	-
ARROW	4	BBB		DEXON	3			KEX	5	BBB		PHG	3			SK	-	-	-	TOR	5	-	-
AS	-	-	Yes	DHOUSE	-	-	-	KGEN	-	-	Yes	PHOL	5	A	Yes	SKE	5			TR	-	-	-
ASAP	-	-	-	DIMET	-	-	Yes	KGI	4		Yes	PICO	-	-		SKN	3			TRC	-	-	-
ASEFA	3			DITTO	5			KIAT	3			PIMO	-	-	Yes	SKT	-	-	Yes	TRTN	-	-	-
ASIA	3			DMT	5	A	Yes	KISS	3			PIN	3			SKY	3			TRP	5	-	-
ASIAN	4		Yes	DOD	3			KJL	4			PJW	4	A		SLP	-	-	-	TRT	4	-	Yes
ASIMAR	5			DOHOME	5		Yes	KK	3			PK	-	-	Yes	SM	5		Yes	TRU	3	-	Yes
ASK	5		Yes	DPAINT	3			KKC	-	-		PL	-	-	Yes	SMART	-	-	-	TRUBB	5	-	-
ASN	3			DRT	5	AA	Yes	KKP	5	BBB	Yes	PLANS	5	AA	Yes	SMT	3			TRUE	5	-	Yes
ASP	5		Yes	DTCENT	4			KLNQ	5			PLANET	-	-		SMT	3		Yes	TRV	5	-	-
ASW	5	A	Yes	DTCI	-	-	-	KOOL	-	-		PLAT	5		Yes	SMP	5	AA	Yes	TSC	5	A	Yes
ATP30	4			DUSIT	5		Yes	KSL	5	BBB	Yes	PLE	-	-		SMT	4			TSE	-	-	-
AU	-	-	-	DV8	3			KTB	5	AAA	Yes	PLT	-	-		SNC	5	A	Yes	TSI	-	-	Yes
AUCT	4			EA	-	-	Yes	KTC	5	AAA	Yes	PLUS	5			SNNP	5			TSR	-	-	-
AURA	5			EASON	3			KTIS	4			PM	5	A	Yes	SNP	5	A	Yes	TSTE	5	-	Yes
AWC	5	A	Yes	EASTW	5	AA	Yes	KTMS	5			PMO	-	-		SO	-	-	-	TSYH	-	-	-
AYUD	4		Yes	ECF	5		Yes	KUMWEL	5	A		PMTA	-	-		SOLAR	-	-	-	TTA	5	AA	-
B	5		Yes	ECL	5			KUN	4			POLAR	-	-		SONIC	5			TTB	5	AA	Yes
B52	-	-	-	EE	3			KWC	3			POLY	4			SORKON	3		Yes	TTCL	5	A	Yes
BA	4	BBB		EFORL	3			KWI	-	-		PORT	5			SPA	-	-	-	TTI	-	-	-
BAFS	5	AA	Yes	ECCO	5	AA	Yes	KWM	-	-		PPM	-	-		SPACK	-	-	Yes	TTT	-	-	-
BAM	5		Yes	EKH	5			KYE	3			PPK	5	A	Yes	SPALI	5	AA	Yes	TTTP	5	AA	-
BANPU	5	AAA	Yes	EMC	-	-		L&E	4		Yes	PPM	-	-	Yes	SPC	5		Yes	TU	5	-	Yes
BAY	5	AAA	Yes	EP	-	-	Yes	LALIN	5			PPS	5	AA	Yes	SPCG	4			TURTLE	4	-	Yes
BBGI	5	AA	Yes	EPG	5	AA	Yes	LANNA	5		Yes	PPS	5	AA	Yes	SPG	3			TVDH	5	BBB	Yes
BBIK	4			ERW	5	A	Yes	LDC	3			PR9	5	AAA	Yes	SPI	5	A	Yes	TVH	4	-	-
BBL	5	AA	Yes	ESTAR	3			LEE	-	-		PRAKIT	-	-		SPRC	5		Yes	TVO	5	AA	Yes
BB	4			ETC	5	AA	Yes	LEO	3			PRAPAT	3			SPREME	5			TVT	5	-	-
BCH	5	AA	Yes	ETE	5		Yes	LH	5	A	Yes	PREB	4		Yes	SPVI	4			TWP	-	-	-
BCP	5	AAA	Yes	ETL	3			LHFG	5	BBB	Yes	PRECHA	-	-		SQ	-	-	-	TWPC	5	A	Yes
BPCG	5	AA	Yes	EURO	-	-	-	LHK	4		Yes	PRG	5		Yes	SR	5			TWZ	-	-	-
BCT	-	-	-	EVER	4			LIT	5	BBB		PRI	3			SRICHA	-	-	Yes	TYCN	-	-	-
BDM5	5	AA		FAD	-	-	-	LOXLEY	5														