

## เจ็บแปลบขึ้นมาทันที ถูกหุ้นสหรัฐทำใจ

### TOP PICK ADVANC / TISCO / CPALL

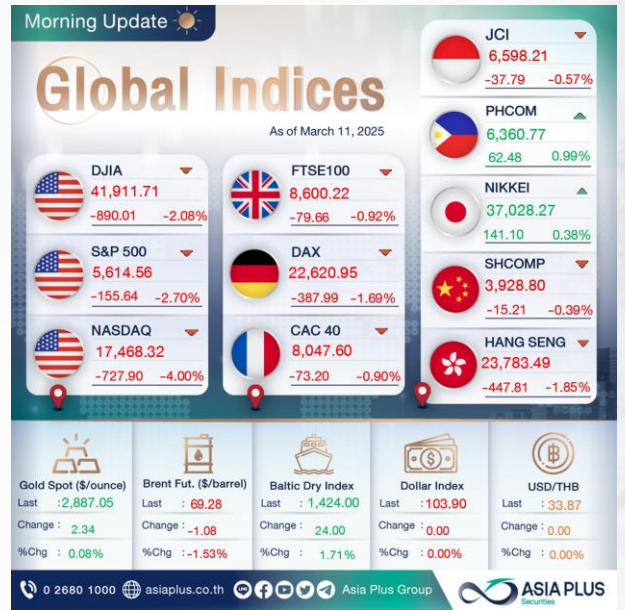
#### EXTERNAL FACTOR

- วนนี้ตลาดหุ้นสหรัฐปรับตัวลงแรงราว 2%-4% ซึ่งมาจากหุ้นกลุ่ม MAG 7 ะส่วนใหญ่ อาทิ AAPL -4.85% NVDA -5.07% MSFT -3.34% GOOGL -4.60% AMZN -2.36% META -4.42% TSLA -15.43%
- สาเหตุหลักที่กดดันตลาดหุ้นสหรัฐมาจาก 3 ส่วน 1. นักวิเคราะห์จากหลายสำนักได้ปรับลดคาดการณ์เศรษฐกิจสหรัฐฯ ส่งผลให้โอกาสการเกิด RECESSION มากขึ้น 2. สหรัฐฯเสี่ยงเกิดภาวะ GOVERNMENT SHUTDOWN สัปดาห์นี้ 3. วนนี้ TRUMP ให้สัมภาษณ์กับสื่อในสหรัฐฯ โดยใจความสื่อถึงการเพิ่มความผันผวนต่อตลาดหุ้น

#### INTERNAL FACTOR

- นโยบายตั้งกำแพงภาษีรอบใหม่ในยุค TRUMP 2.0 จึงกดดันทุกประเทศ เพื่อลดการเอาเปรียบสหรัฐฯ
- ทำให้ "เศรษฐกิจไทย" มีความเสี่ยงมากขึ้น ในการหลีกเลี่ยงผลกระทบ TRADE WAR โดยเฉพาะภาคการส่งออก และอาจลามไปถึงการบริโภค และการจ้างงานได้ ด้วยเหตุผลหลักๆ อาทิ ไทยพึ่งส่งออกสูง, ไทยได้ดูแลค่ากับสหรัฐฯ มากขึ้น, ไทยเก็บภาษ้นำเข้าสินค้าจากสหรัฐฯ ในอัตราที่สูงกว่า

#### GLOBAL INDICES



#### MOST ACTIVE VALUE MOST IMPACT

Most Active Value	PTT	AOT	DELTA
	28.25	38.75	76.50
	-1.50 (-5.04%)	-1.50 (-3.73%)	-4.75 (-6.88%)
	Val. 2,675.67 MB.	Val. 1,634.42 MB.	Val. 1,627.83 MB.

Impact	PTTEP	SCB	TTB
	108.50	122.50	1.91
	1.50 (+1.40%)	1.00 (+0.82%)	0.01 (+0.53%)
	Impact: 0.4731 pts.	Impact: 0.2675 pts.	Impact: 0.0774 pts.

Impact	DELTA	PTT	AOT
	76.50	28.25	38.75
	-4.75 (-6.88%)	-1.50 (-5.04%)	-1.50 (-3.73%)
	Impact: -4.7066 pts.	Impact: -3.4036 pt.	Impact: -1.7022 pts.

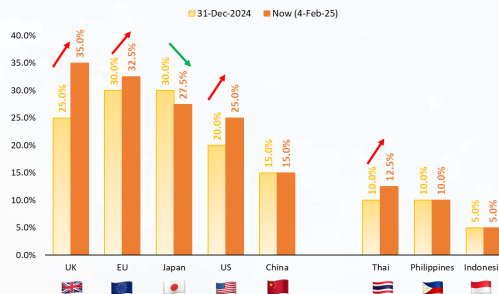
#### INVESTMENT STRATEGY

- วนนี้หุ้นสหรัฐฯ ปั่นป่วน NASDAQ -4% โดยหลังกริมป์เข้าริบตำแหน่ง 50 วัน NASDAQ -9.4% (TESLA -48%) พร้อมกับดอลลาร์อ่อนค่า 5% แสดงให้เห็นถึงความไม่มั่นใจต่อนโยบายต่างๆ ของรัฐบาลสหรัฐ
- ส่วนตลาดหุ้นไทยต้องระวังหากหลุดแนวรับสำคัญ 1173 จุด มีโอกาสลงได้ลึก แนะนำถือเงินสดเพิ่มเติม แต่ถ้ากลับมาขึ้นเหนือ 1187 จุด แนะนำสะสมหุ้น 8 DIVIDEND RANGER เพิ่ม AP, SPALI, SCC, PTTEP, BH, ITC, WHA, CPALL

#### FUND FLOW

Investor Type	สถาบันฯ	บัญชี บ.อ.	ต่างชาติ	ภายในประเทศ
DAY	-533.58	-334.35	-3,372.12	4,240.05
MTD	257.30	-4,143.90	-7,736.18	11,622.78
YTD	-7,494.65	-6,581.58	-25,737.90	39,814.13

#### โอกาสเกิด RECESSION ในอีก 1 ปีข้างหน้าของ BLOOMBERG



ตลาดหุ้นสหรัฐฯ PANIC SELL หลังมีปัจจัยกดดันหลายส่วน

วานนี้ตลาดหุ้นสหรัฐฯปรับตัวลงแรงราว 2%-4% ซึ่งมาจากหุ้นกลุ่ม MAG 7 ะส่วนใหญ่ อาทิ AAPL -4.85% NVDA -5.07% MSFT -3.34% GOOGL -4.60% AMZN -2.36% META -4.42% TSLA -15.43%

ผลตอบแทนสินทรัพย์ต่างๆ วานนี้

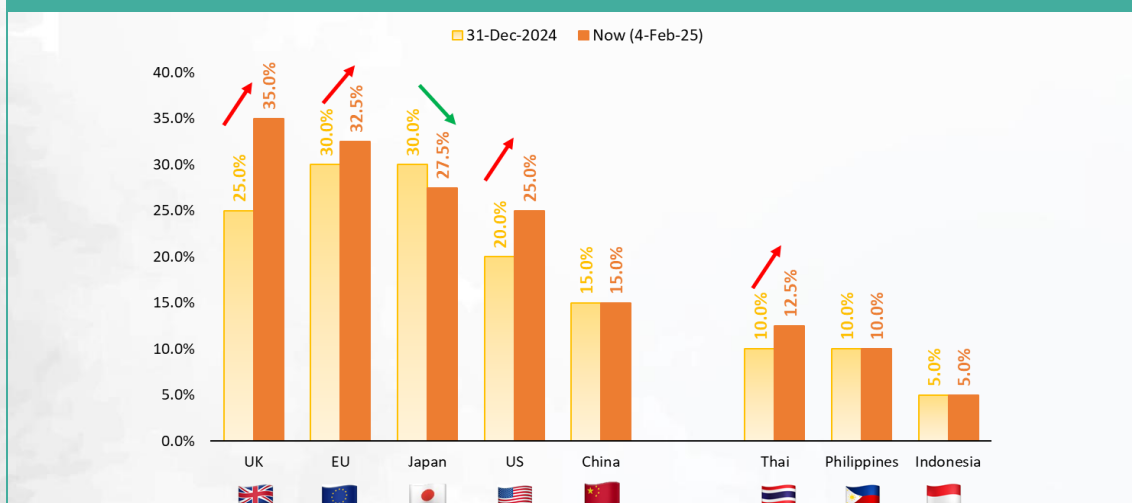
	Last	%Chg	%MTD	%YTD		Last	%Chg	%MTD	%YTD
<b>America</b>					<b>Dollar Index</b>				
NASDAQ	17,468.32	-4.00%	-3.32%	-3.54%	Dollar Index	103.93	0.08%	-3.43%	-4.20%
S&P	5,614.56	-2.70%	-2.71%	-4.54%	EURO/USD	1.08	0.00%	-4.42%	-4.64%
Russel	2,019.07	-2.72%	-6.66%	-5.47%	USD/THB	33.79	-0.42%	1.13%	0.90%
DJIA	41,911.71	-1.08%	-1.40%	-1.49%	Gold Spot	2,888.63	0.00%	1.08%	10.06%
<b>Europe</b>					*ค่าลบ หมายถึงค่าเงินอ่อนค่า				
FTSE 100	8,600.22	-0.92%	-1.38%	5.23%	<b>BOND (US)</b>				
DAX	22,620.95	-1.69%	0.31%	13.62%	2 Year	3.88	-2.91%	-2.65%	-8.45%
Euro Stoxx 50	5,386.98	-1.49%	-1.40%	10.03%	5 Year	3.97	-2.91%	-1.31%	-9.48%
CAC 40	8,047.60	-0.90%	-0.79%	9.04%	10 Year	4.21	2.05%	0.12%	-7.79%
<b>ASIA</b>					<b>BOND (TH)</b>				
Philippines	6,360.77	0.99%	6.05%	-1.57%	1 Year TH	1.93	-0.41%	-1.31%	-2.41%
Indonesia	6,598.21	-0.57%	5.22%	6.80%	10 Year TH	2.18	-0.34%	0.23%	-5.22%
Australia	7,962.30	0.18%	-1.57%	-1.41%					
Japan	37,028.27	0.38%	-0.34%	5.18%					
Malaysia	1,536.46	-0.70%	-1.43%	6.45%					
Korea	2,570.39	0.27%	1.48%	7.12%					
China	3,366.16	-0.19%	1.36%	0.43%					
Hong Kong	23,783.49	-1.85%	3.67%	18.56%					
Thailand	1,177.44	-1.05%	-1.18%	-15.91%					

ที่มา : BLOOMBERG, สายงานวิจัย บล.เอเชีย พลัส

โดยสาเหตุหลักๆที่กดดันตลาดหุ้นสหรัฐฯมาจาก 3 ส่วน ดังนี้

- นักวิเคราะห์จากหลายสำนักได้ปรับลดคาดการณ์เศรษฐกิจสหรัฐฯ(GDP GROWTH) ทั้งโกลด์แมน แซคส์ และมอร์แกน สแตนลีย์ โดยทาง BLOOMBERG ได้รวบรวมข้อมูลและบ่งชี้ว่าโอกาสที่สหรัฐฯ จะเผชิญภาวะเศรษฐกิจถดถอยเพิ่มขึ้นจาก เป็น 20% เป็น 25% โดยได้รับผลกระทบจากมาตรการภาษีของ TRUMP และเงินเฟ้อที่เพิ่มขึ้น ซึ่งสอดคล้องกับธนาคารกลางสหรัฐ (FED) สาขาแอตแลนตา เปิดเผยแบบจำลองคาดการณ์ GDP บ่งชี้ว่า เศรษฐกิจสหรัฐ 1Q68 จะหดตัว -2.4%QOQ (ก่อนหน้านี้คาดการณ์ว่าเศรษฐกิจสหรัฐขยายตัว +2.3%QOQ ในไตรมาสดังกล่าว)

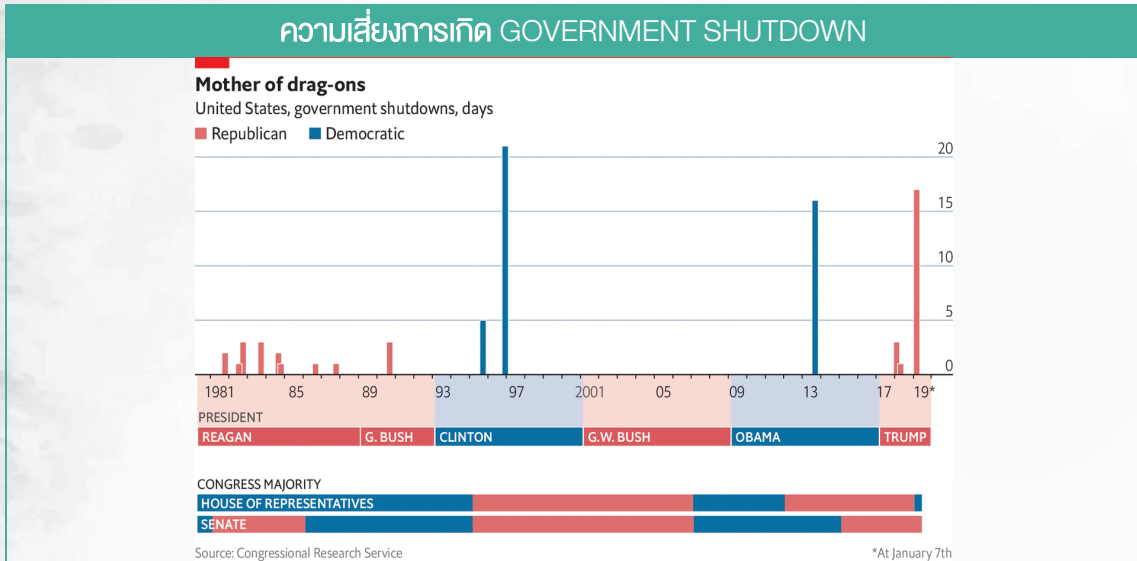
โอกาสเกิด RECESSION ในอีก 1 ปีข้างหน้าของ BLOOMBERG



ที่มา : BLOOMBERG, สายงานวิจัย บล.เอเชีย พลัส

ข้อมูลในเอกสารฉบับนี้ รวบรวมมาจากแหล่งข้อมูลที่น่าเชื่อถือ อย่างไรก็ตาม บริษัทหลักทรัพย์ เอเชีย พลัส จำกัด ไม่สามารถที่จะยืนยัน หรือรับรองความถูกต้องของข้อมูลเหล่านี้ได้ ไม่ว่าประการใดๆ นักวิเคราะห์ในเอกสารนี้จัดทำขึ้นโดยอ้างอิงหลักการทางวิชาการเกี่ยวกับหลักการวิเคราะห์ และไม่ได้เป็นการยื่นข้อเสนอบริการหรือขายหลักทรัพย์ใดๆ การตัดสินใจซื้อหรือขายหลักทรัพย์ใดๆ ของผู้อ่าน ไม่ว่าจะเกิดจากการอ่านบทความในเอกสารนี้หรือไม่ก็ตามล้วนเป็นผลจากการใช้วิจารณญาณของผู้อ่านโดยไม่มีส่วนเกี่ยวข้องกับหรือผู้ประพันธ์ฉบับนี้กับ บริษัทหลักทรัพย์ เอเชีย พลัส จำกัด ไม่อย่างกรณี

2. สหรัฐเสี่ยงเกิดภาวะ: GOVERNMENT SHUTDOWN สัปดาห์นี้ หากสภาสองพรรคจัดข้อปมออกงบประมาณชั่วคราว ซึ่งก่อนหน้านี้ สมาชิกพรรครีพับลิกันเสนอแผนที่จะทำให้รัฐบาลสหรัฐมีงบประมาณที่จะบริหารประเทศจนถึงวันที่ 30 ก.ย.68 แต่ก็คาดว่าจะถูกขัดจากสมาชิกพรรคเดโมแครต ซึ่งจากสถิติในอดีตการเกิด GOVERNMENT SHUTDOWN มักเกิดขึ้นในช่วงปลายปี 2018 ตลาดหุ้น S&P500 ปรับลง 7% ในช่วง 1 สัปดาห์ก่อนหน้านี้



ที่มา : BLOOMBERG, สายงานวิจัย บล.เอเชีย พลัส

3. วานนี้ TRUMP ให้สัมภาษณ์กับสื่อในสหรัฐฯ โดยใจความสื่อถึงการเพิ่มความผันผวนต่อตลาดหุ้น ซึ่ง TRUMP ปฏิเสธที่จะแสดงความคิดเห็นเกี่ยวกับปฏิกิริยาด้านลบที่ตลาด REACT ต่อความไม่แน่นอนของมาตรการภาษีของตนเอง รวมทั้งปฏิเสธที่จะแสดงความเห็นว่าการระแแสความวิตกกังวลเกี่ยวกับมาตรการภาษีที่ไม่แน่นอนของเขานั้น อาจผลักดันให้เศรษฐกิจเข้าสู่ภาวะถดถอยหรือไม่ และถึงท้ายไว้ว่าเศรษฐกิจระยะสั้นต้องเจ็บปวดก่อนแล้วค่อยดีขึ้น และไม่ควรรู้อายุขัยจนมากเกินไป

**เศรษฐกิจไทยเสี่ยง...หลีกเลี่ยงผลกระทบ TRADE WAR ยาก**

นโยบายตั้งกำแพงภาษีรอบใหม่ในยุค TRUMP 2.0 จังใจกัดกินทุกประเทศ เพื่อลดการเอาเปรียบสหรัฐฯ ทำให้ “เศรษฐกิจไทย” มีความเสี่ยงมากขึ้น ในการหลีกเลี่ยงผลกระทบ TRADE WAR โดยเฉพาะภาคการส่งออก และอาจลามไปถึงการบริโภค และการจ้างงานได้ ด้วยเหตุผลหลักๆ อาทิ

- **ไทยพึ่งส่งออกสูง** โดยคิดเป็นสัดส่วน 64% ของ GDP และส่งออกสินค้าไปยังสหรัฐฯ คิดเป็นสัดส่วน 17%
- **ไทยได้ดุลการค้ากับสหรัฐฯ มากขึ้น** โดยในปี 2017 อยู่ลำดับที่ 14 (มูลค่า 2.01 หมื่นล้านเหรียญฯ) ขณะที่ปี 2024 อยู่ลำดับที่ 11 (มูลค่า 4.56 หมื่นล้านเหรียญฯ)
- **ไทยเก็บภาษีนำเข้าสินค้าจากสหรัฐฯ ในอัตราที่สูงกว่า** โดยล่าสุดรายงานของ USTR เผย อัตราภาษีนำเข้าจากสหรัฐฯ ที่อยู่ระดับสูง โดยเฉพาะสินค้าเกษตร ซึ่งของไทยเฉลี่ยอยู่ที่ 27% และสินค้าอื่นๆ เฉลี่ยอยู่ที่ 7.1% เทียบกับของสหรัฐฯ ในด้านสินค้าเกษตรอยู่ที่ 5% ส่วนสินค้าอื่นๆ เฉลี่ยอยู่ที่ 3.1%

ทั้งนี้ ผลกระทบจากนโยบายทางค้าของ TRUMP ยังต้องติดตามอย่างใกล้ชิด โดยเฉพาะหลังวันที่ 2 เม.ย. 68 เป็นต้นไป ขณะที่วานนี้ ในงานเสวนา TRADE WAR 2025 จะรับมือกับ TRUMP อย่างไร? มีมุมมองว่า ไทยเสี่ยงถูกเชีคบิล

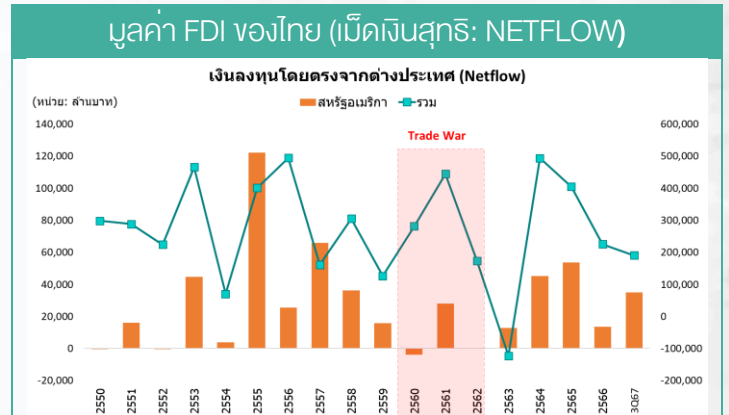
ข้อมูลในเอกสารฉบับนี้ รวบรวมมาจากแหล่งข้อมูลที่น่าเชื่อถือ อย่างไรก็ดี บริษัทหลักทรัพย์ เอเชีย พลัส จำกัด ไม่สามารถที่จะยืนยัน หรือรับรองความถูกต้องของข้อมูลเหล่านี้ได้ไม่ว่าประการใดๆ บทวิเคราะห์ในเอกสารนี้ จัดทำขึ้นโดยอ้างอิงหลักเกณฑ์ทางวิชาการเกี่ยวกับหลักการวิเคราะห์ และไม่ได้เป็นการชี้แนะหรือเสนอแนะให้ซื้อหรือขายหลักทรัพย์ใดๆ การตัดสินใจซื้อหรือขายหลักทรัพย์ใดๆ ของผู้อ่าน ไม่ว่าจะเกิดจากการอ่านบทความในเอกสารนี้หรือไม่ก็ตามล้วนเป็นผลจากการใช้วิจารณญาณของผู้อ่านโดยไม่มีส่วนเกี่ยวข้องกับหรือพึ่งบริษัทหลักทรัพย์ เอเชีย พลัส จำกัด ไม่ว่ากรณีใด

หลังเกิดดุลกับสหรัฐฯ เพิ่มขึ้น บวกกับต้นทุนภาษีส่งออกมีโอกาสสูงขึ้น อีกทั้งสินค้าจีนเสี่ยงทะลักเข้ามาในบ้านเรา มากขึ้น ส่วนการลงทุนโดยตรงจากต่างประเทศ (FDI) ในยุค TRUMP 2.0 อาจไม่โดดเด่นเหมือนในอดีต เนื่องจาก TRUMP เตรียมขึ้นภาษีทุกประเทศ การย้ายฐานการผลิตอาจจะมีผล

### การพึ่งพิงการส่งออกรายประเทศ ในปี 2023

Country	Exports to US (\$M) / Nominal GDP	Exports to World (\$M) / Nominal GDP	สัดส่วนส่งออกไปสหรัฐฯ ต่อโลก
Mexico	27%	35%	75%
Canada	20%	28%	71%
Vietnam	27%	105%	25%
India	2%	12%	19%
Japan	4%	19%	18%
Thailand	11%	69%	17%
South Korea	7%	42%	16%
United Kingdom	2%	12%	15%
Philippines	3%	23%	13%
China	2%	18%	13%
Singapore	8%	65%	12%
New Zealand	2%	18%	12%
Malaysia	12%	102%	11%
Italy	3%	29%	11%
Brazil	2%	18%	10%
Germany	4%	37%	9%
Indonesia	2%	22%	9%
Euro-zone	3%	37%	9%
France	2%	23%	8%
Hong Kong	1%	23%	5%

ที่มา : BLOOMBERG, สายงานวิจัย บล.เอเชีย พลัส



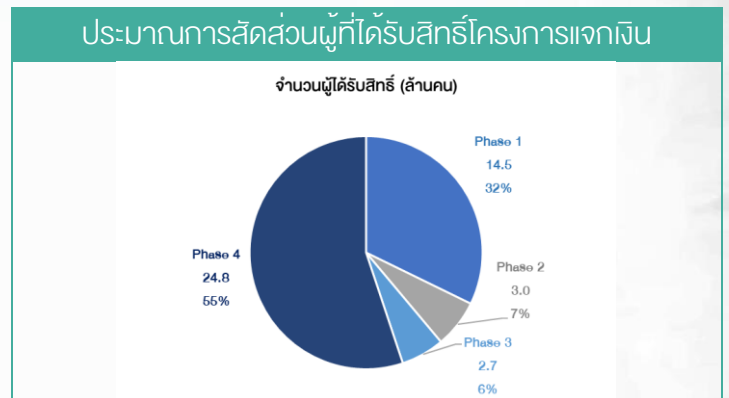
ที่มา : สปท., สายงานวิจัย บล.เอเชีย พลัส

สำหรับมาตรการกระตุ้นเศรษฐกิจในบ้านเรา ล่าสุดบอร์ดกระตุ้นเศรษฐกิจเกาะแจเงินดิจิทัล 10,000 บาท เฟส 3 กลุ่มอายุ 16-20 ปี ราว 2.7 ล้านคน วงเงิน 27,000 ล้านบาท ใช้จ่ายได้ทุกอย่าง คาดเริ่มช่วงปลาย 2Q68 - ช่วงต้น 3Q68 ส่วนเฟส 4 คาดเข้า ครม. เดือน ก.ย. นี้

### ประมาณการผู้ที่ได้รับสิทธิ์โครงการแจกเงินแต่ละ Phase

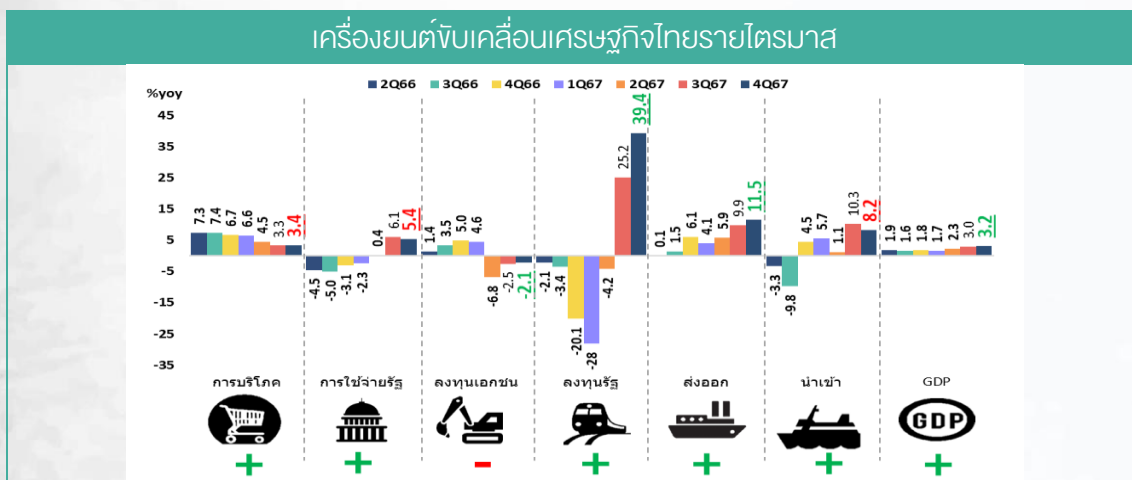
Phase	กลุ่ม	จำนวนผู้ได้รับสิทธิ์ (ล้านคน)	เบ็ดเงินโครงการแจกเงิน 10,000 บาท (ล้านบาท)
Phase 1	เปราะบาง	14.5	145,000
Phase 2	ผู้สูงอายุ 60 ปีขึ้นไป	3.0	30,000
Phase 3	อายุ 16 -20 ปี	2.7	27,000
Phase 4	อายุ 21-60 ปี	24.8	248,000
รวม		45.0	450,000

ที่มา : สายงานวิจัย บล.เอเชีย พลัส



ที่มา : สายงานวิจัย บล.เอเชีย พลัส

*สรุป ภาพรวมเศรษฐกิจไทยในระยะถัดไปยังต้องระมัดระวัง โดยเฉพาะผลกระทบ TRADE WAR ต่อภาคการส่งออก และอาจลามไปถึงการบริโภค และการจ้างงานได้*

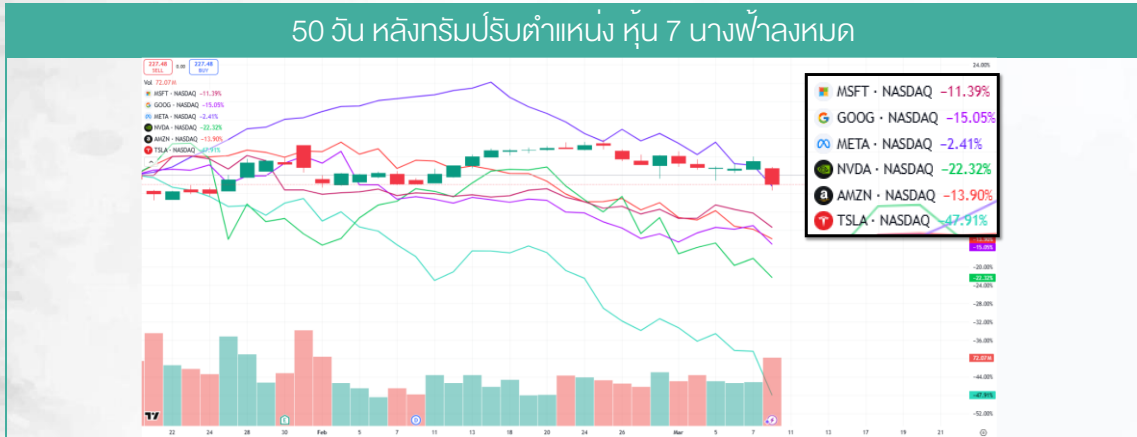


ที่มา : BLOOMBERG, สายงานวิจัย บล.เอเชีย พลัส

ข้อมูลในเอกสารฉบับนี้ รวบรวมมาจากแหล่งข้อมูลที่น่าเชื่อถือ อย่างไรก็ตาม บริษัทหลักทรัพย์ เอเชีย พลัส จำกัด ไม่สามารถที่จะยืนยัน หรือรับรองความถูกต้องของข้อมูลเหล่านี้ได้ ไม่ว่าประการใดๆ บทวิเคราะห์ในเอกสารนี้ จัดทำขึ้นโดยอ้างอิงหลักเกณฑ์ทางวิชาการเกี่ยวกับหลักการวิเคราะห์ และไม่ได้เป็นการชี้นำหรือเสนอแนะ ให้ซื้อหรือขายหลักทรัพย์ใดๆ การตัดสินใจซื้อหรือขายหลักทรัพย์ใดๆ ของผู้อ่าน ไม่ว่าจะเกิดจากการอ่านบทความในเอกสารนี้หรือไม่ก็ตาม เป็นผลจากการใช้วิจารณญาณของผู้อ่านโดยไม่มีส่วนเกี่ยวข้องของหรือพันธมิตรกับ บล. เอเชีย พลัส จำกัด ไม่อาจรับประกันได้

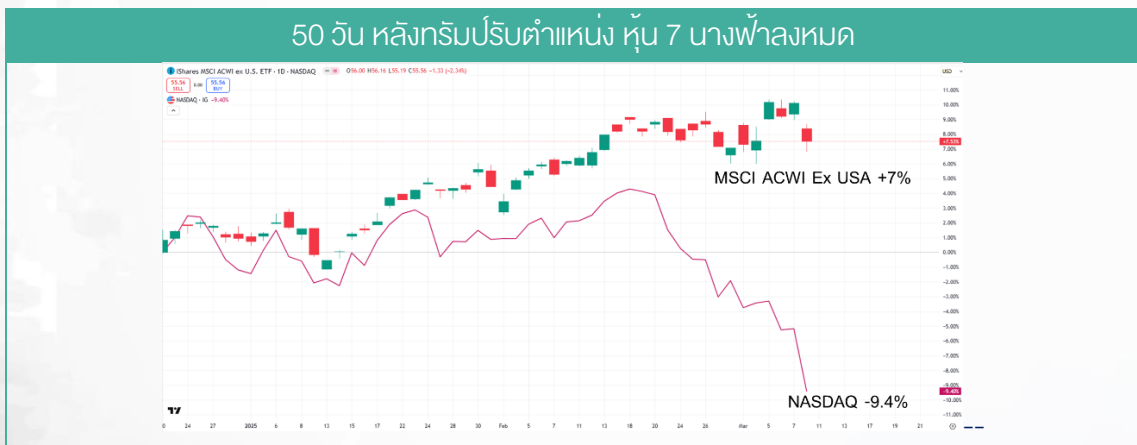
ตลาดหุ้นโลกปั่นป่วน SET จ่อหลุดแนวรับสำคัญ 1173 จุด

วานนี้หุ้นสหรัฐฯ ปั่นป่วน NASDAQ -4% โดยหลังกริมป์เข้ารับตำแหน่ง 50 วัน NASDAQ -9.4% และหุ้น 7 นางฟ้าปรับตัวลดลงทั้งหมด TESLA -48% NVIDIA -22%, GOOGLE -15%, AMAZON -14%, MICROSOFT -11%, META -2% พร้อมกับดอลลาร์อ่อนค่า 5% แสดงให้เห็นถึง ความไม่มั่นใจต่อนโยบายต่างๆ ของรัฐบาลสหรัฐฯ



ที่มา : TRADINGVIEW, สายงานวิจัย บล.เอเชีย พลัส

อย่างน้อยๆ ก็เห็นได้ว่า 50 วันหลังกริมป์เข้ารับตำแหน่ง ตลาดหุ้นโลกที่ไม่นับรวมหุ้นสหรัฐฯ อย่าง MSCI ACWI EX USA +7% ผันผวนน้อยกว่าสหรัฐฯ อย่าง NASDAQ ที่ -9.4% แสดงให้เห็นเม็ดเงินมีการโยกย้ายการลงทุนออกสหรัฐฯมากขึ้น



ที่มา : TRADINGVIEW, สายงานวิจัย บล.เอเชีย พลัส

ส่วนตลาดหุ้นไทยต้องระวังหากหลุดแนวรับสำคัญ 1173 จุด มีโอกาสลงได้ลึก แนะนำถือเงินสดเพิ่มเติม แต่ถ้ากลับมาขึ้นเหนือ 1187 จุด แนะนำสะสมหุ้น 8 DIVIDEND RANGER เพิ่ม AP, SPALI, SCC, PTTEP, BH, ITC, WHA, CPALL

## SET ESG Ratings

ระดับคะแนนรวม 90-100 = AAA

ระดับคะแนนรวม 80-89 = AA

ระดับคะแนนรวม 65-79 = A

ระดับคะแนนรวม 50-64 = BBB

บริษัทจดทะเบียนที่ได้รับการประกาศผลประเมินหุ้นยั่งยืน SET ESG Ratings เป็นบริษัทที่มีการนำแนวคิดด้านความยั่งยืนเข้าเป็นส่วนหนึ่งในกระบวนการดำเนินธุรกิจ โดยคำนึงถึงการบริหารความเสี่ยงและเตรียมพร้อมรับความเสี่ยงที่เกิดขึ้นใหม่ (Emerging Risks) พร้อมรับมือกับปัจจัยการเปลี่ยนแปลงด้านสังคมและสิ่งแวดล้อม เพื่อขีดความสามารถในการแข่งขัน และให้ความสำคัญกับผู้มีส่วนได้เสียทุกภาคส่วน

## การกำกับดูแลกิจการของบริษัทจดทะเบียน (CGR)

ระดับคะแนน 5 (90-100) : ดีเลิศ

ระดับคะแนน 4 (80-89) : ดีมาก

ระดับคะแนน 3 (70-79) : ดี

ไม่ปรากฏชื่อในรายงาน CGR : -

การสำรวจและให้คะแนนของ CGR จะพิจารณาจากข้อมูลของบริษัทจดทะเบียนเปิดเผยต่อสาธารณะ เช่น รายงานประจำปี แบบแสดงรายการข้อมูลประจำปี ที่นำส่งสำนักงานคณะกรรมการ ก.ล.ด. หนังสือนัดประชุมและรายงานการประชุมผู้ถือหุ้น ข้อมูลเกี่ยวกับบริษัทที่เผยแพร่ผ่านตลาดหลักทรัพย์ฯ และสำนักงานคณะกรรมการ ก.ล.ด. ข้อมูลอื่นๆ ที่เปิดเผยต่อสาธารณะ เช่น เว็บไซต์บริษัท เป็นต้น โดยจะพิจารณาเฉพาะข้อมูลตั้งแต่เดือนมกราคมของปีก่อนปี ที่ทำการสำรวจ จนถึงวันที่ประกาศผลของปีทำการสำรวจเท่านั้น เพื่อสะท้อนให้เห็นพัฒนาการของการกำกับดูแลกิจการของบริษัทจดทะเบียนไทยอย่างชัดเจนมากที่สุด ดังนั้นบริษัทจดทะเบียนจึงควรเปิดเผยข้อมูลการปฏิบัติตามหลักการกำกับดูแลกิจการสู่สาธารณชนในเอกสารเผยแพร่ของบริษัทหรือเว็บไซต์ รวมทั้งช่องทางต่างๆ ให้มากที่สุด และควรจัดทำเอกสารทั้งภาษาไทยและภาษาอังกฤษ ซึ่งเป็นประโยชน์ต่อบริษัททั้งในแง่ของการมีผลการประเมินที่ดีขึ้น และเป็นข้อมูลสำหรับการตัดสินใจลงทุนของนักลงทุน นักวิเคราะห์ และผู้สนใจ อีกทั้งเป็นการช่วยเพิ่มความเชื่อมั่นที่มีต่อบริษัทมากยิ่งขึ้นด้วย

## การป้องกันการมีส่วนเกี่ยวข้องทั้งกับคอร์รัปชันในตลาดทุนไทย (Anti-Corruption)

แนวร่วมปฏิบัติของภาคเอกชนไทยในการต่อต้านการทุจริต (Thailand's Private Sector Collective Action Coalition Against Corruption: CAC)

โครงการที่ได้รับการสนับสนุนการจัดทำโดยรัฐบาลและสำนักงานคณะกรรมการป้องกันและปราบปรามการทุจริตแห่งชาติ (ป.ป.ช.) โดยโครงการนี้เริ่มดำเนินการโดยความร่วมมือของ 8 องค์กรชั้นนำ อันได้แก่ สมาคมส่งเสริมสถาบันกรรมการบริษัทไทย หอการค้าไทย หอการค้านานาชาติ สมาคมบริษัทจดทะเบียนไทย สมาคมธนาคารไทย สภาธุรกิจตลาดทุนไทย สภาอุตสาหกรรมแห่งประเทศไทย และสภาอุตสาหกรรมท่องเที่ยวแห่งประเทศไทย ซึ่งมีวัตถุประสงค์เพื่อผลักดันให้เกิดการต่อต้านการทุจริตในวงกว้าง นอกจากนี้ คณะกรรมการแนวร่วมปฏิบัติฯ ยังได้แต่งตั้งให้สมาคมส่งเสริมสถาบันกรรมการบริษัทไทย ทำหน้าที่เป็นเลขานุการและองค์กรสนับสนุนดำเนินโครงการ

ก.ล.ด. ได้ดำเนินมาตรการอย่างต่อเนื่องในการสนับสนุนให้บริษัทจดทะเบียน และผู้ประกอบการซึ่งเป็นตัวกลางในการให้บริการในตลาดทุน (ได้แก่ บริษัทหลักทรัพย์ บริษัทหลักทรัพย์จัดการกองทุน และผู้ประกอบการสัญญาซื้อขายล่วงหน้า) มีนโยบายและให้ความสำคัญกับการป้องกันการมีส่วนเกี่ยวข้องทั้งกับคอร์รัปชันอย่างจริงจัง โดยส่งเสริมให้บริษัทจดทะเบียนและผู้ประกอบการเข้าร่วมโครงการแนวร่วมปฏิบัติของภาคเอกชนไทยในการต่อต้านการทุจริต (THAILAND'S PRIVATE SECTOR COLLECTIVE ACTION COALITION AGAINST CORRUPTION: "CAC") ซึ่งดำเนินการโดยสมาคมส่งเสริมสถาบันกรรมการบริษัทไทย (THAI INSTITUTE OF DIRECTORS)

Security	CG	SET ESG	CAC Anti-	Security	CG	SET ESG	CAC Anti-	Security	CG	SET ESG	CAC Anti-	Security	CG	SET ESG	CAC Anti-	Security	CG	SET ESG	CAC Anti-	Security	CG	SET ESG	CAC Anti-		
Report	Ratings	Corruption	Report	Ratings	Corruption	Report	Ratings	Report	Ratings	Corruption	Report	Ratings	Corruption	Report	Ratings	Corruption	Report	Ratings	Corruption	Report	Ratings	Corruption	Report	Ratings	Corruption
24CS				CH	4	-	-	I2				NATION				SAF				TGH	5	A	Yes		
2S	4	-	Yes	CHAO	3	-	-	ICC	5	-	Yes	NC	4	-	Yes	SAFARI	-	-	-	TGPRO	5	-	-		
3K-BAT	-	-	-	CHARAN	3	-	-	ICHI	5	A	Yes	NCAP	4	-	Yes	SAFE	-	-	-	TH	-	-	-		
A	-	-	-	CHASE	5	-	-	ICN	3	-	-	NCH	5	-	-	SAK	5	A	Yes	THAI	-	-	-		
A5	3	-	-	CHAYO	3	-	-	IFS	4	-	Yes	NCL	4	-	-	SALEE	3	-	-	THANA	5	BBB	-		
AAI	4	-	Yes	CHEWA	5	-	Yes	IHL	-	-	-	NCP	-	-	-	SAM	-	-	-	THANI	5	AA	Yes		
AAV	5	-	-	CHG	5	-	-	IG	3	-	-	NDR	4	A	-	SMART	5	-	-	THCOM	5	AAA	Yes		
ABM	5	-	-	CHIC	3	-	-	III	5	BBB	Yes	NEO	-	-	-	SAMCO	3	-	-	THE	-	-	-		
ACAP	-	-	-	CHO	-	-	-	ILINK	5	-	Yes	NEP	-	-	Yes	SAMTEL	5	-	-	THG	5	-	-		
ACC	-	-	-	CHOTI	3	-	Yes	ILM	5	BBB	Yes	NER	5	A	Yes	SANKO	3	-	-	THP	5	A	Yes		
ACE	5	AA	-	CHOW	5	-	-	IMH	3	-	-	NETBAY	-	-	-	SAPPE	4	BBB	Yes	THMUJ	-	-	-		
ACS	-	-	-	CI	4	-	Yes	IND	5	-	-	NEW	-	-	-	SAT	5	AA	Yes	THR	5	-	Yes		
ADD	4	A	Yes	CIG	4	-	-	INET	5	-	Yes	NEWS	-	-	-	SAUCE	-	-	-	THREL	5	A	Yes		
ADD	3	-	-	CIMBT	5	-	Yes	INGRS	-	-	-	NEX	-	-	-	SAV	5	-	-	TIDLOR	-	-	Yes		
ADVANC	5	AAA	Yes	CITY	3	-	-	INOX	-	-	Yes	NFC	-	-	-	SAWAD	5	BBB	-	TIGER	-	-	-		
ADVCE	-	-	-	CIVIL	5	-	-	INSET	5	-	-	NKI	5	-	Yes	SAWANG	-	-	-	TIPCO	-	-	Yes		
AE	5	-	Yes	OK	5	A	-	INSURE	4	-	Yes	NL	-	-	-	SC	5	AA	Yes	TIPH	5	-	Yes		
AEONTS	4	-	-	OKP	5	AAA	-	INTUOH	5	AA	Yes	NWCL	-	-	-	SCAP	5	-	-	TISCO	4	AAA	Yes		
AF	5	-	Yes	QM	4	-	Yes	IP	5	-	-	NOBLE	5	AA	Yes	SCB	5	AA	Yes	TITLE	-	-	-		
AFC	-	-	-	CMAN	-	-	-	IRC	5	A	-	NOK	-	-	-	SCC	5	AAA	Yes	TK	5	-	-		
AGE	5	BBB	-	CMC	3	-	Yes	IRCP	3	-	-	NOVA	3	-	-	SCCC	5	AA	Yes	TKC	-	-	-		
AH	5	A	Yes	CMO	-	-	-	IRPC	5	AA	Yes	NPK	-	-	-	SCG	5	A	Yes	TKN	4	-	Yes		
AHC	4	-	-	CMR	-	-	-	IT	5	-	-	NRF	5	-	A	Yes	SCGD	5	-	-	TKS	5	A	Yes	
AH	4	-	Yes	CNT	5	-	-	ITC	-	-	-	NRS	5	-	SCGP	5	AAA	Yes	TKT	5	-	Yes			
AIE	3	-	-	COCCO	4	-	-	ITD	5	-	-	NISC	5	-	-	SCI	3	-	-	TU	5	-	-		
AIRA	4	-	Yes	COLOR	5	A	-	ITEL	5	A	Yes	NTV	3	-	-	SCL	-	-	-	TM	5	-	-		
AIT	5	-	-	COM7	5	A	Yes	ITNS	-	-	-	NUSA	-	-	-	SCM	5	-	Yes	TMC	3	-	-		
AJA	5	AAA	Yes	COMAN	4	-	-	ITTHI	5	-	-	NV	3	-	-	SCN	5	-	Yes	TMD	4	-	Yes		
AJK	-	-	-	CPALL	5	AAA	Yes	IVL	5	AA	Yes	NVD	5	AA	-	SCP	-	-	-	TMJ	3	-	-		
AKP	-	-	-	CPANEL	3	-	-	J	3	-	-	NWR	5	-	-	SCS	5	-	-	TMMLL	5	-	Yes		
AKR	5	-	Yes	CPAXT	5	AAA	Yes	JAK	3	-	-	NYT	5	A	-	SE	3	-	-	TMT	5	AA	Yes		
AKS	-	-	-	CPF	5	AAA	Yes	JAS	5	-	Yes	OCF	5	-	Yes	SEAF	5	-	-	TMW	-	-	-		
ALLA	5	-	-	CPH	-	-	-	JCK	4	-	-	OGC	3	-	Yes	SEAOL	5	-	Yes	TNDT	5	-	-		
ALPHA	-	-	-	CPI	4	-	Yes	JCKH	3	-	-	OHTL	-	-	-	SECURE	4	-	-	TNH	-	-	-		
ALT	5	-	-	CPL	5	-	Yes	JCT	-	-	-	OKJ	-	-	-	SE-ED	3	-	Yes	TNTY	5	-	Yes		
ALICON	3	3	-	CPN	5	AA	-	JDF	4	-	-	ONEE	-	-	-	SEI	3	-	-	TNL	5	-	-		
AMA	5	-	Yes	CPR	-	-	-	JKN	-	-	-	OR	5	AAA	Yes	SELIC	5	A	Yes	TNP	3	-	Yes		
AMANA	-	-	Yes	CPT	-	-	-	JMART	4	-	-	ORI	5	AA	Yes	SENA	5	-	Yes	TNPC	-	-	-		
AMARC	-	-	-	CPW	5	-	Yes	JMT	3	-	-	ORN	-	-	-	SENX	5	-	Yes	TNR	4	-	Yes		
AMARIN	5	-	-	CRANE	-	-	-	JPARK	3	-	-	OSP	5	AA	Yes	SFLEX	4	-	Yes	TOA	5	A	-		
AMATA	5	AAA	Yes	CRD	5	AAA	Yes	JR	3	-	Yes	PACO	3	-	-	SFT	4	-	-	TOG	5	A	Yes		
AMATAV	5	AA	Yes	CRD	5	-	-	JSP	5	-	-	PAC	5	-	-	SFT	5	-	-	TOP	5	AAA	Yes		
AMC	3	-	-	CREDIT	5	-	-	JTS	5	BBB	Yes	PANEL	3	-	-	SGF	5	-	-	TOPP	3	-	Yes		
AMR	3	-	-	CSC	5	BBB	Yes	JUBILE	3	-	-	PAP	5	A	Yes	SGP	5	AA	Yes	TPA	4	-	Yes		
ANAN	5	-	-	CSP	3	-	-	K	5	-	-	PATO	4	-	Yes	SHANG	-	-	-	TPAC	5	-	-		
ANI	-	-	-	CSR	-	-	-	KAMART	-	-	-	PB	5	AA	Yes	SHR	5	A	-	TPBI	5	AA	-		
AOT	5	A	-	CSS	4	-	-	KASET	-	-	Yes	PCC	5	-	-	SIAM	-	-	-	TPCH	4	-	-		
AIP	5	AA	Yes	CTW	5	-	-	KBAN	5	AAA	Yes	SCB	5	-	-	SICE	5	A	-	TPCS	4	-	BBB		
APCO	4	-	-	CV	-	-	Yes	KBS	3	-	-	PCSGH	5	BBB	Yes	SIEM	3	-	-	TPIL	5	AA	Yes		
APCS	4	-	Yes	CWT	-	-	-	KC	-	-	-	PDG	4	-	Yes	SING	3	-	-	TPIPP	5	AA	-		
APD	-	-	-	D	-	-	-	KCAR	3	-	Yes	PDJ	5	-	Yes	SINO	4	-	-	TPL	-	-	-		
APP	-	-	-	DCC	5	-	Yes	KCC	5	-	-	PEACE	-	-	-	SIRI	5	AA	Yes	TPLA	4	-	Yes		
APURE	4	-	-	DDON	-	-	-	KOE	5	-	Yes	PEER	5	A	-	SIS	5	-	Yes	TPOLY	4	-	-		
AQUA	-	-	-	DD	-	-	-	KGG	5	-	-	PERM	5	-	-	SERM	5	-	-	TPP	-	-	-		
ARIN	3	-	-	DELTA	5	-	Yes	KCM	-	-	-	PF	-	-	-	SITHAI	5	A	Yes	TPS	5	-	-		
ARIP	4	-	-	DEMCO	5	A	Yes	KDH	-	-	-	PG	5	-	Yes	SJWD	5	AA	-	TOM	5	BBB	-		
ARROW	4	BBB	-	DEXON	3	-	-	KEX	5	BBB	-	PHG	3	-	-	SK	-	-	-	TOR	5	-	-		
AS	-	-	Yes	DHOUSE	-	-	-	KGEM	-	-	Yes	PHOL	5	A	Yes	SKE	5	-	-	TR	-	-	-		
ASAP	-	-	-	DIMET	-	-	Yes	KKI	4	-	Yes	PICO	-	-	-	SKN	3	-	-	TRC	-	-	-		
ASEFA	3	-	-	DITTO	5	-	-	KKAT	5	-	-	PIMO	-	-	Yes	SKT	5	-	Yes	TRITN	-	-	-		
ASIA	3	-	-	DMT	5	A	Yes	KISS	3	-	-	PIN	3	-	-	SKY	3	-	-	TRP	5	-	-		
ASIAN	4	-	Yes	DOD	3	-	-	KJL	4	-	-	PJW	4	A	-	SLP	-	-	-	TRT	4	-	Yes		
ASIMAR	5	-	-	DOHOME	5	-	Yes	KK	3	-	-	PK	-	-	Yes	SM	5	-	Yes	TRU	3	-	Yes		
ASK	5	-	Yes	DPAINT	3	-	-	KKC	-	-	-	PL	-	-	Yes	SMART	-	-	-	TRUBB	5	-	-		
ASN	3	-	-	DRT	5	AA	Yes	KKP	5	BBB	Yes	PLANB	5	AA	Yes	SMT	3	-	-	TRUE	5	-	Yes		
ASP	5	-	Yes	DTCENT	4	-	-	KLNQ	-	-	-	PLANET	-	-	-	SMT	3	-	Yes	TRV	-	-	-		
ASW	5	A	Yes	DTCI	-	-	-	KOOL	-	-	-	PLAT	5	-	Yes	SMP	5	AA	Yes	TSC	5	A	Yes		
ATP30	4	-	-	DUSIT	5	-	Yes	KSL	5	BBB	Yes	PLE	-	-	-	SMT	4	-	-	TSE	-	-	-		
AU	-	-	-	DV8	3	-	-	KTB	5	AAA	Yes	PLT	-	-	-	SNC	5	A	Yes	TSI	-	-	Yes		
AUCT	4	-	-	EA	-	-	Yes	KTC	5	AAA	Yes	PLUS	5	-	-	SNNP	5	-	-	TSR	-	-	-		
AURA	5	-	-	EASON	3	-	-	KTIS	4	-	-	PM	5	A	Yes	SNP	5	A	Yes	TSIE	5	-	-		
AWD	5	A	Yes	EASTW	5	AA	Yes	KTMS	5	-	-	SJ	-	-	-	SOC	-	-	-	TSITH	-	-	Yes		
AYUD	4	-	Yes	ECF	-	-	Yes	KUMWEL	5	A	-	PMTA	-	-	-	SOLAR	-	-	-	TTA	5	AA	-		
B	5	-	Yes	ECL	5	-	-	KUN	4	-	-	POLAR	-	-	-	SONIC	5	-	-	TTB	5	AA	Yes		
B52	-	-	-	EE	3	-	-	KWC	3	-	-	POLY	4	-	-	SORKON	3	-	Yes	TTCL	5	A	Yes		
BA	4	BBB	-	EFORL	3	-	-	KWI	-	-	-	PORT	5	-	-	SPA	-	-	-	TTI	-	-	-		
BAFS	5	AA	Yes	EGCO	5	AA	Yes	KWM	-	-	-	PPM	-	-	-	SPACK	-	-	Yes	TTT	-	-	-		
BAM	5	-	Yes	EKH	5	-	-	KYE	5	-	-	PPR	5	A	Yes	SPALI	5	AA	Yes	TTTP	5	AA	-		
BANPU	5	AAA	Yes	EMC	-	-	-	L&E	4	-	Yes	PPM	-	-	Yes	SPC	5	-	Yes	TU	5	-	Yes		
BAY	5	AAA	Yes	EP	-	-	Yes	LALIN	5	-	-	PPS	5	AA	Yes	SPCG	4	-	-	TURTLE	4	-	Yes		
BBGI	5	AA	Yes	EPG	5	AA	Yes	LANNA	5	-	Yes	PQS	4	-	-	SPG	3	-	-	TVDH	5	BBB	Yes		
BBIK	4	-	-	ERW	5	A	Yes	LDC	3	-	-	PR9	5	AAA	Yes	SPI	5	A	Yes	TVH	4	-	-		
BBL	5	AA	Yes	ESTAR	3	-	-	LEE	-	-	-	PRAKIT	-	-	-	SPRC	5	-	Yes	TVO	5	AA	Yes		
BIC	4	-	-	ETC	5	AA	Yes	LEO	3	-	-	PRAPAT	3	-	-	SPREME	5	-	-	TVT	5	-	-		
BCH	5	AA	Yes	ETE	5	-																			