

ปัจจัยต่างประเทศผ่อนคลาย หนุนเงินเข้าตลาดหุ้น

TOP PICK SCGP / CPN / PTTEP

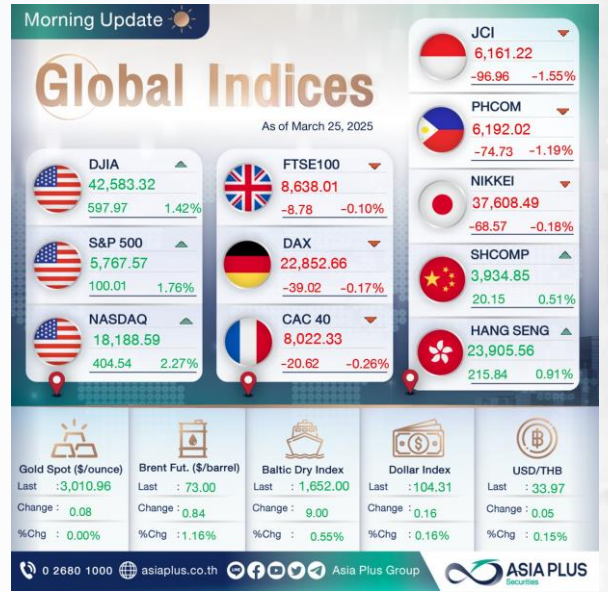
EXTERNAL FACTOR

- วานนี้ ตลาดหุ้นสหรัฐฯ ปรับตัวขึ้นแรงราว 1.4% - 2.6% คาดตลาดฯ ให้น้ำหนักกับนโยบายที่ตึงตัวมากขึ้นของสหรัฐฯ อาจผ่อนคลายขึ้น โดย ปธน. TRUMP บอกเป็นนัยว่าบางประเทศมีโอกาสได้รับการยกเว้นหรือลดภาษีตอบโต้ที่จะประกาศในวันที่ 2 เม.ย. นี้
- ผนวกกลุ่มประเทศที่อาจถูกตักเป็นเป้าหมายลำดับต้นๆ ของสหรัฐฯ อาจอยู่ในกลุ่มประเทศ "DIRTY 15" ซึ่งไม่มีประเทศไทยรวมอยู่ด้วย
- อย่างไรก็ตาม รายละเอียดนโยบายการค้าสหรัฐฯ ยังต้องรอดูความชัดเจน และต้องติดตามผลลัพธ์อย่างใกล้ชิด

INTERNAL FACTOR

- หลัง TRUMP มาเป็น ปธน.คนที่ 47 (5 เดือนที่ผ่านมา) ตลาดหุ้นในภูมิภาคถูก FLOW ต่างชาติขายหนักกว่าปีอื่นๆ มาก แต่ประเด็นดังกล่าวเริ่มผ่อนคลายลง หลังคืนที่ผ่านไป TRUMP ส่งสัญญาณยึดหยุ่นมาตรการภาษีมากขึ้น ซึ่งน่าจะหนุนให้ FLOW ต่างชาติมีโอกาสชะลอการไหลออกจากตลาดหุ้นได้
- กลยุทธ์หุ้นที่มีโอกาสถูกซื้อคืน คือ หุ้นที่ VALUATION ถูก, มีเงินสดในมือสูง, พร้อมกับมีเงินสดจากการดำเนินงานเป็นบวก อาทิ BANPU, EGCO, BGRIM, BCP, RCL, IRPC, TOP, HANA, PTT, CK, CKP, PTTGC, BCPG, GPSC, STGT, SCC

GLOBAL INDICES



MOST ACTIVE VALUE MOST IMPACT

Category	Stock	Value	%Chg	Impact
Most Active Value	PTT	32.25	+1.57%	1,935.94 MB
	TRUE	11.50	+3.60%	1,234.94 MB
	KBANK	162.50	-0.91%	1,119.74 MB
Impact	ADVANC	274.00	+2.24%	1,4298 pts
	PTT	32.25	+1.57%	1,1417 pts
	TRUE	11.50	+3.60%	1,1048 pts
	DELTA	68.25	-1.09%	-0.7478 pts
	KBANK	162.50	-0.91%	-0.2841 pts
	HMPRO	7.95	-3.05%	-0.2628 pts

INVESTMENT STRATEGY

- ราคาน้ำมันดิบ BRENT / WTI มีโอกาสเป็นขาขึ้นอย่างต่อเนื่อง จาก 3 ปัจจัย 1. TRUMP ประกาศว่าประเทศที่ซื้อน้ำมันจากเวเนซุเอลาจะถูกเรียกเก็บภาษีศุลกากร 25% 2. ประเด็น TRADE WAR ผ่อนคลายลงบ้าง 3. แนวโน้มเศรษฐกิจที่ดีขึ้นของสหรัฐฯ และจีน
- ภาพรวม SET INDEX ในช่วงสั้นคาดว่าจะได้รับ SENTIMENT เชิงบวกจากประเด็นดังกล่าว โดยมีหุ้นกลุ่มพลังงาน-โรงกลั่นเป็นตัวขับเคลื่อนหลัก ซึ่งมีน้ำหนัก(MARKET CAP) สูงถึง 1 ใน 3 ของน้ำหนักทั้งหมด ส่วนหุ้นที่คาดว่าจะประโยชน์ คือหุ้นกลุ่มน้ำมัน-โรงกลั่น อาทิ TOP, PTT, PTTGC, PTTEP, SCGP

FUND FLOW

Investor Type	Investor Type			
	สถาบัน	บัญชี บ.อ.	ต่างชาติ	ภายในประเทศ
DAY	-698.56	52.09	-82.28	728.75
MTD	4,442.47	-5,990.84	-16,354.17	17,902.55
YTD	-3,309.49	-8,428.52	-34,355.89	46,093.90

EVENT CALENDAR

Date	Country	Events	Month	Actual	Consensus	Older
Monday 24 Mar 25	TH	อภิปรายไม่ไว้วางใจนายกฯ (24-26 มี.ค. 68)**				
	EU	HCOB Eurozone Manufacturing PMI	Mar P	-	-	47.60
Tuesday 25 Mar 25	CN	1-Yr Medium-Term Lending Facility Rate	Mar-25	-	2.0%	2.0%
Thursday 27 Mar 25	TH	ประชุม ครม.**				
Friday 28 Mar 25	US	PCE Price Index YoY	Feb	-	2.50%	2.50%
		Core PCE Price Index YoY	Feb	-	2.70%	2.60%

รศความชัดเจน “นโยบายกีดกันภาษีสหรัฐฯ”

วานนี้ ตลาดหุ้นสหรัฐฯ ปรับตัวขึ้นแรงราว 1.4% - 2.6% สะท้อนภาพเข้าสู่โหมด RISK ON คาดตลาดชงให้น้ำหนักกับนโยบายกีดกันภาษีของสหรัฐฯ อาจผ่อนคลายขึ้น โดย ปธน. TRUMP จะประกาศภาษีนำเข้ารถยนต์ไฟฟ้า และเศษไม้ ในอีกไม่กี่วันข้างหน้า พร้อมกับบอกเป็นนัยว่าบางประเทศมีโอกาสได้รับการยกเว้นหรือลดภาษีตอบโต้ที่จะประกาศในวันที่ 2 เม.ย. นี้ อีกทั้งการเรียกเก็บภาษีในบางประเทศ อาจไม่ได้มีผลบังคับใช้ทันที (มีเวลาให้ต่อรอง)

ขณะที่กลุ่มประเทศที่อาจถูกตกเป็นเป้าหมายลำดับต้นๆ ของสหรัฐฯ อาจอยู่ในกลุ่ม "DIRTY 15" หรือ 15 ประเทศที่มีการค้าขายกับสหรัฐฯ แบบไม่สมดุล โดยมีอัตราภาษีและอุปสรรคทางการค้าที่สูง อาทิ เม็กซิโก, แคนาดา, จีน, เยอรมัน, ญี่ปุ่น, เกาหลีใต้, ไต้หวัน, เวียดนาม เป็นต้น ซึ่งไม่มีประเทศไทยรวมอยู่ด้วย

ผลตอบแทนสินทรัพย์ต่างๆ วานนี้

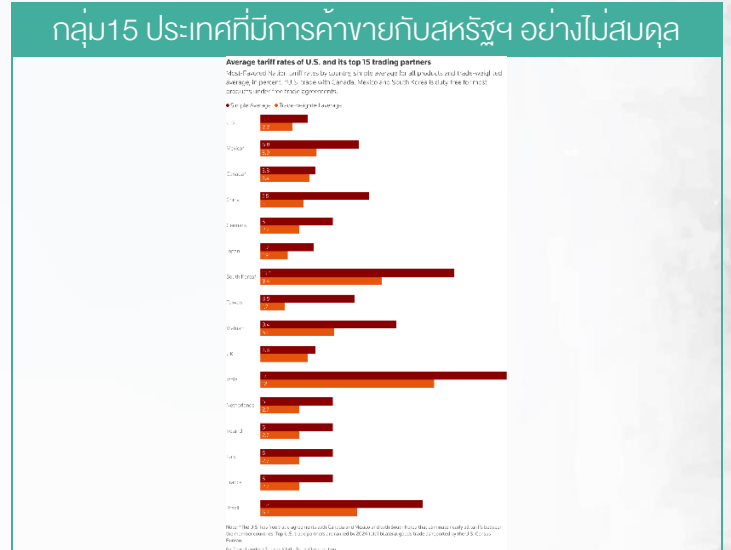
	Last	%Chg	%MTD	%YTD
America				
NASDAQ	18,188.59	↑2.27%	↓4.49%	↓8.81%
S&P	5,767.57	↑1.76%	↓3.14%	↓9.94%
Russel	2,109.38	↑2.55%	↓4.48%	↓4.42%
DJIA	42,583.32	↑1.42%	↓4.87%	↓1.09%
Europe				
FTSE 100	8,638.01	↓1.10%	↓1.95%	↓3.69%
DAX	22,852.66	↓1.17%	↓3.34%	↓4.78%
Euro Stoxx 50	5,415.79	↓1.15%	↓4.87%	↓1.62%
CAC 40	8,022.33	↓1.26%	↓1.10%	↓3.69%
ASIA				
Philippines	6,192.02	↓1.19%	↓2.44%	↓5.16%
Indonesia	6,161.22	↓1.55%	↓1.74%	↓3.98%
Australia	7,936.89	↓1.07%	↓1.88%	↓1.72%
Japan	37,608.49	↓1.18%	↓2.22%	↓5.73%
Malaysia	1,503.82	↓1.11%	↓5.09%	↓8.43%
Korea	2,632.07	↓1.42%	↓3.92%	↓9.69%
China	3,370.03	↓1.15%	↓4.48%	↓1.54%
Hong Kong	23,905.56	↓1.91%	↓4.20%	↓19.17%
Thailand	1,190.06	↓1.29%	↓1.13%	↓1.01%

	Last	%Chg	%MTD	%YTD
Dolar Index	104.31	0.22%	↓3.07%	↓3.85%
EURO/USD	1.08	0.00%	↓1.11%	↓4.32%
USD/THB	33.86	0.01%	0.92%	0.69%
Gold Spot	3,010.78	-0.01%	↓5.35%	↓4.72%

*คำนวณ หนักถึงค่าเงินบาท

	Last	%Chg	%MTD	%YTD
BOND (US)				
2 Year	4.03	2.19%	1.18%	↓4.88%
5 Year	4.09	2.29%	1.88%	↓6.55%
10 Year	4.33	2.08%	3.04%	↓5.31%
BOND (TH)				
1 Year TH	1.85	0.30%	-5.22%	↓6.28%
10 Year TH	2.06	0.61%	-5.63%	↓10.76%

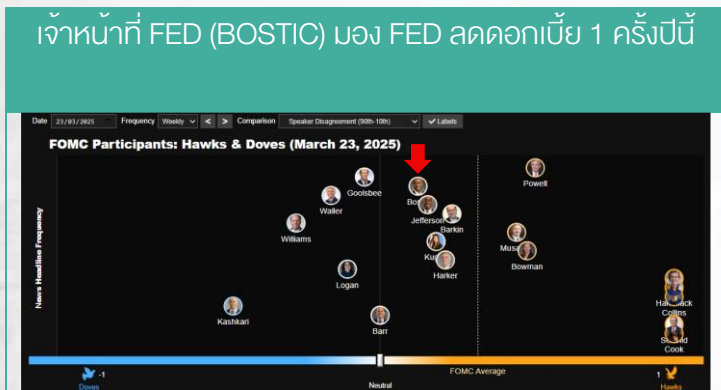
ที่มา : BLOOMBERG, กร-กรงพวงนิษฐ์



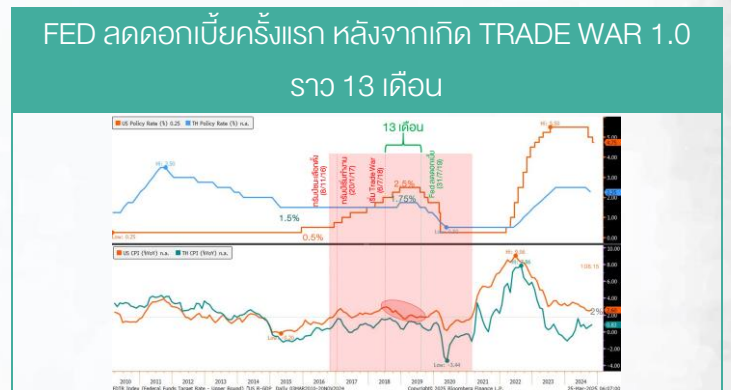
ที่มา : REUTERS

การให้น้ำหนักกับ TRADE WAR ที่ดูผ่อนคลายขึ้น อาจเป็นแรงหนุนเศรษฐกิจสหรัฐฯ ยังดีอยู่ ลดความเสี่ยงต่อการเกิด RECESSION และอาจนำไปสู่การปรับลดดอกเบี้ยของ FED ขณะที่ความเห็นของเจ้าหน้าที่ FED ล่าสุด เจ้าหน้าที่ FED RAPHAEL BOSTIC เห็นว่าตอนนี้ การปรับลดดอกเบี้ยของ FED ในปีนี้ 1 ครั้ง น่าจะเป็นไปได้ (แทนที่จะเป็น 2 ครั้ง) เนื่องจากความแน่นอนนโยบายการคลังของ TRUMP จะเป็นปัจจัยขัดขวางเงินเฟ้อชะลอตัว ซึ่งปัจจัยข้างต้นคาดว่าเป็นแรงผลักดันให้ BOND YIELD สหรัฐฯ ดีดตัวขึ้นมาแรงมากกว่า 2%

อย่างไรก็ตาม รายละเอียดนโยบายการคลังสหรัฐฯ ยังต้องรอดูความชัดเจน และต้องติดตามผลลัพ์อย่างใกล้ชิด เพราะหากพิจารณาข้อมูลในอดีต FED ปรับลดดอกเบี้ยครั้งแรก หลังจากเริ่ม TRADE WAR 1.0 ราว 13 เดือน พร้อมกับเงินเฟ้อสหรัฐฯ ที่ชะลอตัวลงสู่กรอบเป้าหมาย 2%



ที่มา : BLOOMBERG, กร-กรงพวงนิษฐ์



ที่มา : BLOOMBERG, สายงานวิจัย น.เอเซีย พลัส

ข้อมูลในเอกสารฉบับนี้ รวบรวมมาจากแหล่งข้อมูลที่น่าเชื่อถือ อย่างไรก็ตาม บริษัทหลักทรัพย์ เอเซีย พลัส จำกัด ไม่สามารถที่จะยืนยัน หรือรับรองความถูกต้องของข้อมูลเหล่านี้ได้ ไม่ว่าประการใดๆ บทวิเคราะห์ในเอกสารนี้ จัดทำขึ้นโดยอ้างอิงหลักเกณฑ์ทางวิชาการ เทียบกับหลักการวิเคราะห์ และไม่ได้เป็นการยืนยันหรือเสนอแนะให้ซื้อหรือขายหลักทรัพย์ใดๆ การตัดสินใจซื้อหรือขายหลักทรัพย์ใดๆ ของผู้อ่าน ไม่ว่าจะเกิดจากการจําแนกความในเอกสารนี้หรือไม่ก็ตาม ล้วนเป็นผลจากการใช้วิจารณญาณของผู้อ่านโดยไม่มีส่วนเกี่ยวข้องกับหรือพินิจใดๆ กับ บริษัทหลักทรัพย์ เอเซีย พลัส จำกัด ไม่ว่ากรณีใด

FLOW ต่างชาติออกจากตลาดหุ้นในภูมิภาคตั้งแต่ TRUMP เข้ามา ค้นหาหุ้นถูกจนอาจเห็นบริษัท ประกาศซื้อหุ้นคืนได้

หลัง TRUMP มาเป็น ปธน.คนที่ 47 ตลาดหุ้นในภูมิภาคถูก FLOW ต่างชาติขายหนักกว่าปีอื่นๆ มาก ดังรูปด้านล่าง เกิดจากความกังวลการเก็บภาษีที่มีโอกาสรุนแรงและขยายวงกว้างในหลายประเทศ อย่างไรก็ตามประเด็นดังกล่าวเริ่มผ่อนคลายลง หลังคืนที่ผ่านมา TRUMP ส่งสัญญาณยึดหยุ่นมาตรการภาษีมากขึ้น ทั้งในส่วนของจำนวนประเทศ และ เวลาต่อรอง ซึ่งประเทศไทยไม่โดนผลกระทบดังกล่าวในขณะนี้ ซึ่งน่าจะหนุนให้ FLOW ต่างชาติมีโอกาสชะลอการไหลออกจากตลาดหุ้นได้

หลังทรัมป์ มาเป็น ปธน. ตลาดหุ้นในภูมิภาคถูกขายหนักกว่าปีอื่นๆ มาก

วันที่	ไต้หวัน	เกาหลีใต้	อินเดีย	อินโดนีเซีย	ฟิลิปปินส์	ไทย	เวียดนาม	รวม
พ 2558	-1,580	-3,626	3,274	-1,580	3,385	-1,194	-4,372	-5,732
พ 2559	1,239	10,480	2,903	1,259	10,966	83	2,240	29,181
พ 2560	-2,960	8,268	7,951	-2,960	6,791	1,095	-795	17,299
พ 2561	-3,656	5,676	-4,617	-3,656	-12,132	-1,080	-4,913	-30,782
พ 2562	3,465	924	14,234	3,465	9,327	240	3,496	29,730
พ 2563	-3,220	-20,082	23,373	-3,220	-15,227	-2,513	-4,287	-20,205
พ 2564	2,688	-23,009	3,761	2,688	-15,387	-5	3,632	-30,845
พ 2565	4,227	-9,665	17,016	4,267	-44,027	-1,245	4,960	-57,439
พ 2566	-333	10,705	21,427	-353	6,983	363	4,507	31,988
พ 2567	1,194	2,226	-755	1,154	-18,223	408	-4,132	-16,764
พ 2568 (ytd)	-15,170	-3,883	-15,417	-2,035	-184	-1,009	-1,900	-38,599
พ.ย. 67 - มี.ค. 68	-22,598	-8,615	-16,777	-3,411	-686	-1,716	1,457	-56,120

ที่มา : BLOOMBERG, สายงานวิจัย บล.เอเชีย พลัส

ซึ่งกลยุทธ์การลงทุนในช่วงเวลาแบบนี้ ยังคงเน้นหุ้นที่มีโอกาสถูกซื้อหุ้นคืน ด้วยเงื่อนไขต่างๆ ดังนี้

1. หุ้นที่ VALUATION ถูก (PBV < 1)
2. มีเงินสดในมือสูง (CASH ON HAND > 15% ของ MARKET CAP)
3. พร้อมกันสามารถสร้างเงินสดจากการดำเนินงานเป็นบวกได้ (CFO 2024 > 0)

ได้ผลลัพธ์ 20 บริษัท คือ BANPU, EGCO, BGRIM, BCP, RCL, IRPC, TOP, HANA, PTT, CK, CKP, PTTGC, BCPG, GPSC, STGT, SCC, SIRI, SJWD, TU, SCGP

20 หุ้นมีโอกาสเห็นการประกาศซื้อหุ้นคืน

Stock	Price Chg. (High 2024 -> Now)	PBV	Market Cap (M. Baht)	Cash & Cash Equivalents	Cash on Hand/Market Cap	CFO (M. Baht)
BANPU	-40%	0.4	44,885	54,232	120.8%	19,064
EGCO	-29%	0.48	50,146	35,438	70.7%	8,347
BGRIM	-63%	0.81	29,197	18,785	64.3%	7,443
BCP	-21%	0.87	51,979	28,626	55.1%	32,116
RCL	-26%	0.38	19,559	10,408	53.2%	11,760
IRPC	-53%	0.28	19,821	9,924	50.1%	10,323
TOP	-56%	0.37	60,314	29,042	48.2%	39,355
HANA	-69%	0.55	14,874	6,689	45.0%	4,877
PTT	-12%	0.79	906,875	405,139	44.7%	373,240
CK	-41%	0.94	24,562	10,188	41.5%	5,547
CKP	-38%	0.77	21,624	8,528	39.4%	4,276
PTTGC	-55%	0.32	84,315	32,745	38.8%	32,322
BCPG	-21%	0.69	21,120	7,346	34.8%	2,153
GPSC	-50%	0.75	80,362	25,492	31.7%	23,205
STGT	-46%	0.54	20,629	3,905	18.9%	1,221
SCC	-47%	0.55	195,600	36,492	18.7%	36,179
SIRI	-16%	0.58	28,175	4,913	17.4%	12,343
SJWD	-57%	0.57	13,039	2,211	17.0%	2,530
TU	-29%	0.96	50,789	8,333	16.4%	14,525
SCGP	-60%	0.85	64,823	9,849	15.2%	13,754

ที่มา : SET, สายงานวิจัย บล.เอเชีย พลัส

ราคาน้ำมันดิบมีโอกาสเป็นขาขึ้น หุ่นหุ้นกลุ่มโรงกลั่นในไทยที่ LAGGARD

วานนี้ราคาน้ำมันดิบ BRENT / WTI บวก 1.16% และ 1.22% จากหลายปัจจัยหนุน และมีโอกาสเป็นขาขึ้นอย่างต่อเนื่อง โดยมีรายละเอียด ดังนี้

1. TRUMP ประกาศว่าประเทศที่ซื้อน้ำมันและก๊าซจากเวเนซุเอลา จะถูกเรียกเก็บภาษีศุลกากร 25% จากสินค้าทุกรายการที่นำเข้าสหรัฐฯ เริ่มตั้งแต่ 2 เม.ย.68 ซึ่งอาจกดดันอุปทานน้ำมันดิบโลกในอนาคต เนื่องจากเวเนซุเอลาเป็นประเทศที่ผลิตน้ำมันมากเป็นอันดับ 9 ของกลุ่ม OPEC
2. สงครามทางการค้าที่ผ่อนคลายลงมาบ้าง (รายละเอียดตามหัวข้อด้านบน)
3. แนวโน้มเศรษฐกิจที่ดีขึ้นของ 2 ประเทศยักษ์ใหญ่ที่สุดของโลก ทั้งสหรัฐฯ ที่ตัวเลข PMI ภาคบริการยังออกมาดีกว่าคาด หนุน FED ส่งสัญญาณ HAWKISH มากขึ้น ส่วนจีนเตรียมเดินหน้าเบิกงบประมาณปี 68 เร็วขึ้น หลังเกิดการเบิกจ่ายที่ล่าช้าไปกว่า 11 เดือนในปี 67

ราคาน้ำมัน WTI พลิกพุ่งจ่อทะลุ \$69				
	Last	%Chg	%MTD	%YTD
BADI	1643	0.49%	33.69%	54.79%
Newcastle Coal	102.6	-1.30%	-1.77%	-21.26%
Cotton	65.42	0.23%	2.41%	-4.36%
Natural Gas	3.914	-1.66%	2.09%	27.49%
กากข้าวเหลือง	297.6	-0.90%	-0.87%	-7.78%
ยางแท่ง	198.8	0.91%	-1.54%	0.71%
Sugar	19.26	-2.33%	4.00%	7.90%
ยางแผ่น	238	-0.04%	-2.86%	0.51%
ข้าวเหลือง	1007.25	-0.75%	-1.80%	-1.47%
Brent	73	1.16%	-0.25%	-2.20%
WTI	69.11	1.22%	-0.93%	-3.64%

ที่มา : BLOOMBERG, สายงานวิจัย บล.เอเชีย พลัส

ซึ่งภาพรวม SET INDEX ในช่วงสั้นคาดได้รับ SENTIMENT เชิงบวกจากประเด็นดังกล่าว โดยมีหุ้นกลุ่มพลังงาน-โรงกลั่นเป็นตัวขับเคลื่อนหลัก ซึ่งมีน้ำหนัก(MARKET CAP) สูงถึง 1 ใน 3 ของน้ำหนักทั้งหมด ส่วนหุ้นที่ได้ประโยชน์ในยามราคาน้ำมันดิบขาขึ้น ได้แก่กลุ่มผู้ประกอบการผลิตและสำรวจน้ำมันที่มีรายได้อิงกับราคาขายน้ำมัน คือ PTTEP ส่วนของธุรกิจโรงกลั่น คือ TOP, PTT, PTTGC ที่ราคาหุ้นตั้งแต่ต้นปียัง LAGGARD ราคาน้ำมันดิบ BRENT และ WTI

ส่วน TOPPICKS วันนี้เลือก PTTEP SCGP CPN



ที่มา : BLOOMBERG, สายงานวิจัย บล.เอเชีย พลัส

SET ESG Ratings

ระดับคะแนนรวม 90-100 = AAA

ระดับคะแนนรวม 80-89 = AA

ระดับคะแนนรวม 65-79 = A

ระดับคะแนนรวม 50-64 = BBB

บริษัทจดทะเบียนที่ได้รับการประกาศผลประเมินหุ้นยั่งยืน SET ESG Ratings เป็นบริษัทที่มีการนำแนวคิดด้านความยั่งยืนเข้าเป็นส่วนหนึ่งในกระบวนการดำเนินธุรกิจ โดยคำนึงถึงการบริหารความเสี่ยงและเตรียมพร้อมรับความเสี่ยงที่เกิดขึ้นใหม่ (Emerging Risks) พร้อมรับมือกับปัจจัยการเปลี่ยนแปลงด้านสังคมและสิ่งแวดล้อม เพื่อขีดความสามารถในการแข่งขัน และให้ความสำคัญกับผู้มีส่วนได้เสียทุกภาคส่วน

การกำกับดูแลกิจการของบริษัทจดทะเบียน (CGR)

ระดับคะแนน 5 (90-100) : ดีเลิศ

ระดับคะแนน 4 (80-89) : ดีมาก

ระดับคะแนน 3 (70-79) : ดี

ไม่ปรากฏชื่อในรายงาน CGR : -

การสำรวจและให้คะแนนของ CGR จะพิจารณาจากข้อมูลของบริษัทจดทะเบียนเปิดเผยต่อสาธารณะ เช่น รายงานประจำปี แบบแสดงรายการข้อมูลประจำปี ที่นำส่งสำนักงานคณะกรรมการ ก.ล.ด. หนังสือนัดประชุมและรายงานการประชุมผู้ถือหุ้น ข้อมูลเกี่ยวกับบริษัทที่เผยแพร่ผ่านตลาดหลักทรัพย์ฯ และสำนักงานคณะกรรมการ ก.ล.ด. ข้อมูลอื่นๆ ที่เปิดเผยต่อสาธารณะ เช่น เว็บไซต์บริษัท เป็นต้น โดยจะพิจารณาเฉพาะข้อมูลตั้งแต่เดือนมกราคมของปีก่อนปี ที่ทำการสำรวจ จนถึงวันที่ประกาศผลของปีทำการสำรวจเท่านั้น เพื่อสะท้อนให้เห็นพัฒนาการของการกำกับดูแลกิจการของบริษัทจดทะเบียนไทยอย่างชัดเจนมากที่สุด ดังนั้นบริษัทจดทะเบียนจึงควรเปิดเผยข้อมูลการปฏิบัติตามหลักการกำกับดูแลกิจการสู่สาธารณชนในเอกสารเผยแพร่ของบริษัทหรือเว็บไซต์ รวมทั้งช่องทางต่างๆ ให้มากที่สุด และควรจัดทำเอกสารทั้งภาษาไทยและภาษาอังกฤษ ซึ่งเป็นประโยชน์ต่อบริษัททั้งในแง่ของการมีผลการประเมินที่ดีขึ้น และเป็นข้อมูลสำหรับการตัดสินใจลงทุนของนักลงทุน นักวิเคราะห์ และผู้สนใจ อีกทั้งเป็นการช่วยเพิ่มความเชื่อมั่นที่มีต่อบริษัทมากยิ่งขึ้นด้วย

การป้องกันการมีส่วนเกี่ยวข้องคอร์รัปชันในตลาดทุนไทย (Anti-Corruption)

เข้าร่วมปฏิบัติของภาคเอกชนไทยในการต่อต้านการทุจริต (Thailand's Private Sector Collective Action Coalition Against Corruption: CAC)

โครงการที่ได้รับการสนับสนุนการจัดทำโดยรัฐบาลและสำนักงานคณะกรรมการป้องกันและปราบปรามการทุจริตแห่งชาติ (ป.ป.ช.) โดยโครงการนี้เริ่มดำเนินการโดยความร่วมมือของ 8 องค์กรชั้นนำ อันได้แก่ สมาคมส่งเสริมสถาบันกรรมการบริษัทไทย หอการค้าไทย หอการค้านานาชาติ สมาคมบริษัทจดทะเบียนไทย สมาคมธนาคารไทย สภาธุรกิจตลาดทุนไทย สภาอุตสาหกรรมแห่งประเทศไทย และสภาอุตสาหกรรมท่องเที่ยวแห่งประเทศไทย ซึ่งมีวัตถุประสงค์เพื่อผลักดันให้เกิดการต่อต้านการทุจริตในวงกว้าง นอกจากนี้ คณะกรรมการเข้าร่วมปฏิบัติฯ ยังได้แต่งตั้งให้สมาคมส่งเสริมสถาบันกรรมการบริษัทไทย ทำหน้าที่เป็นเลขานุการและองค์กรสนับสนุนดำเนินโครงการ

ก.ล.ด. ได้ดำเนินมาตรการอย่างต่อเนื่องในการสนับสนุนให้บริษัทจดทะเบียน และผู้ประกอบการซึ่งเป็นตัวกลางในการให้บริการในตลาดทุน (ได้แก่ บริษัทหลักทรัพย์ บริษัทหลักทรัพย์จัดการกองทุน และผู้ประกอบการสัญญาซื้อขายล่วงหน้า) มีนโยบายและให้ความสำคัญกับการป้องกันการมีส่วนเกี่ยวข้องคอร์รัปชันอย่างจริงจัง โดยส่งเสริมให้บริษัทจดทะเบียนและผู้ประกอบการเข้าร่วมโครงการเข้าร่วมปฏิบัติของภาคเอกชนไทยในการต่อต้านการทุจริต (THAILAND'S PRIVATE SECTOR COLLECTIVE ACTION COALITION AGAINST CORRUPTION: "CAC") ซึ่งดำเนินการโดยสมาคมส่งเสริมสถาบันกรรมการบริษัทไทย (THAI INSTITUTE OF DIRECTORS)

Security	CG Report	SET ESG Ratings	CAC Anti-Corruption	Security	CG Report	SET ESG Ratings	CAC Anti-Corruption	Security	CG Report	SET ESG Ratings	CAC Anti-Corruption	Security	CG Report	SET ESG Ratings	CAC Anti-Corruption	Security	CG Report	SET ESG Ratings	CAC Anti-Corruption				
24CS	-	-	-	CH	4	-	-	I2	-	-	-	NATION	-	-	-	SAF	-	-	-	TGH	5	A	Yes
2S	4	-	Yes	CHAO	3	-	-	ICC	5	-	Yes	NC	4	-	Yes	SAFARI	-	-	-	TGPRO	5	-	-
3K-BAT	-	-	-	CHARAN	3	-	-	ICHI	5	A	Yes	NCAP	4	-	Yes	SAFE	-	-	-	TH	-	-	-
A	-	-	-	CHASE	5	-	-	ICN	3	-	-	NCH	5	-	-	SAK	5	A	Yes	THAI	-	-	-
A5	3	-	-	CHAYO	3	-	-	IFS	4	-	Yes	NCL	4	-	-	SALEE	3	-	-	THANA	5	BBB	-
AAI	4	-	Yes	CHHEWA	5	-	Yes	IHL	-	-	-	NCP	-	-	-	SAM	-	-	-	THANI	5	AA	Yes
AAV	5	-	-	CHG	5	-	-	IG	3	-	-	NDR	4	A	-	SMART	5	-	-	THCOM	5	AAA	Yes
ABM	5	-	-	CHIC	3	-	-	III	5	BBB	Yes	NEO	-	-	-	SAMCO	3	-	-	THE	-	-	-
ACAP	-	-	-	CHO	-	-	-	ILINK	5	-	Yes	NEP	-	-	Yes	SAMTEL	5	-	-	THG	5	-	-
ACC	-	-	-	CHOTI	3	-	Yes	ILM	5	BBB	Yes	NER	5	A	Yes	SANKO	3	-	-	THP	5	A	Yes
ACE	5	AA	-	CHOW	5	-	-	IMH	3	-	-	NETBAY	-	-	-	SAPPE	4	BBB	Yes	THMUJ	-	-	-
ACG	-	-	-	CI	4	-	Yes	IND	5	-	-	NEW	-	-	-	SAT	5	AA	Yes	THRE	5	-	Yes
ADD	4	A	Yes	CIG	4	-	Yes	INET	5	-	-	SEWS	-	-	-	SAUCE	-	-	-	THREL	5	A	Yes
ADD	3	-	-	CIMBT	5	-	Yes	INGRS	-	-	-	NEX	-	-	-	SAV	5	-	-	TIDLOR	-	-	Yes
ADVANC	5	AAA	Yes	CITY	3	-	-	INOX	3	-	Yes	NFC	-	-	-	SAWAD	5	BBB	-	TIGER	-	-	-
ADVCE	-	-	-	CIVL	5	-	-	INSET	5	-	-	NKI	5	-	Yes	SAWANG	-	-	-	TIPCO	-	-	Yes
AE	5	-	Yes	OK	5	A	-	INSURE	4	-	Yes	NL	-	-	-	SC	5	AA	Yes	TIPH	5	-	Yes
AEONTS	4	-	-	OKP	5	AAA	-	INTUCH	5	AA	Yes	NWCL	-	-	-	SCAP	5	-	-	TISCO	4	AAA	Yes
AF	5	-	Yes	OM	4	-	-	IP	5	-	-	NOBLE	5	AA	Yes	SCB	5	AA	Yes	TITLE	-	-	-
AFC	-	-	-	OMAN	-	-	-	IRC	5	A	-	NOK	-	-	-	SCC	5	AAA	Yes	TK	5	-	-
AGE	5	BBB	-	CMC	3	-	Yes	IRCP	3	-	-	NOVA	3	-	-	SCCC	5	AA	Yes	TKC	-	-	-
AH	5	A	Yes	CMO	-	-	-	IRPC	5	AA	Yes	NPX	-	-	-	SCG	5	A	Yes	TKN	4	-	Yes
AHC	4	-	-	CMR	-	-	-	IT	5	-	-	NRF	5	A	Yes	SCGD	5	-	-	TKS	5	A	Yes
AI	-	-	Yes	CNT	5	-	-	ITC	-	-	-	NRS	5	-	Yes	SCGP	5	AAA	Yes	TKT	5	-	Yes
AIE	3	-	-	COCCO	4	-	-	ITD	-	-	-	NTSC	5	-	-	SCI	3	-	-	TU	-	-	-
AIRA	4	-	Yes	COLOR	5	A	-	ITEL	5	A	Yes	NTV	3	-	-	SCL	-	-	-	TM	5	-	-
AIT	5	-	-	COM7	5	A	Yes	ITNS	-	-	-	NUSA	-	-	-	SCM	5	-	Yes	TMC	3	-	-
AJ	5	AAA	Yes	COMAN	4	-	-	ITTHI	5	-	-	NV	3	-	-	SCN	5	-	Yes	TMD	4	-	Yes
AJA	-	-	-	CPALL	5	AAA	Yes	IVL	5	AA	Yes	NVD	5	AA	-	SCP	-	-	-	TMJ	3	-	-
AKP	5	-	Yes	CPANEL	3	-	-	J	3	-	-	NWR	5	-	-	SCD	-	-	-	TMMLL	5	-	Yes
AKR	5	-	-	CPAXT	5	AAA	Yes	JAK	5	-	-	NYT	5	A	-	SE	3	-	-	TMT	5	AA	Yes
AKS	-	-	-	CPF	5	AAA	Yes	JAS	5	-	Yes	OCC	5	-	Yes	SEAF	5	-	-	TMW	-	-	-
ALLA	5	-	-	CPH	-	-	-	JCK	4	-	-	OGC	3	-	Yes	SEAOL	5	-	Yes	TNDT	5	-	-
ALPHA	-	-	-	CPI	4	-	Yes	JCKH	3	-	-	OHTL	-	-	-	SECURE	4	-	-	TNH	-	-	-
ALT	5	-	-	CPL	5	-	Yes	JCT	-	-	-	OKJ	-	-	-	SE-ED	3	-	Yes	TNTY	5	-	Yes
ALLCON	3	3	-	CPN	5	AA	-	JDF	4	-	-	ONEE	-	-	-	SELIC	5	A	Yes	TNL	5	-	Yes
AMA	5	-	Yes	CPR	-	-	-	JKN	-	-	-	OR	5	AAA	Yes	SEB	3	-	-	TNP	3	-	Yes
AMANA	-	-	Yes	CPT	-	-	-	JMART	4	-	-	ORI	5	AA	Yes	SENA	5	-	Yes	TNPC	-	-	-
AMARC	-	-	-	CPW	5	-	Yes	JMT	3	-	-	ORN	-	-	-	SENX	5	-	Yes	TNR	4	-	Yes
AMARIN	5	-	-	CRANE	-	-	-	JPARK	3	-	-	OSP	5	AA	Yes	SFLEX	4	-	Yes	TOA	5	A	-
AMATA	5	AAA	Yes	CRG	5	AAA	Yes	JR	3	-	Yes	PACO	3	-	-	SFT	4	-	-	TOG	5	A	Yes
AMATAV	5	AA	Yes	CRD	5	-	-	JSP	3	-	-	PAF	-	-	-	SAG	-	-	Yes	TOP	5	AAA	-
AMC	3	-	-	CREDT	5	-	-	JTS	5	BBB	Yes	PANEL	3	-	-	SGF	5	-	-	TOPP	3	-	Yes
AMR	3	-	-	CSC	5	BBB	Yes	JUBILE	3	-	-	PAP	5	A	Yes	SGP	5	AA	Yes	TPA	4	-	Yes
ANAN	5	-	-	CSP	3	-	-	K	5	-	-	PATO	4	-	Yes	SHANG	-	-	-	TPAC	5	-	-
ANI	-	-	-	CSR	-	-	-	KAMART	-	-	-	PB	5	AA	Yes	SHR	5	A	-	TPBI	5	AA	-
AOT	5	A	-	CSS	4	-	-	KASET	-	-	Yes	PCC	5	-	-	SIAM	-	-	-	TPCH	4	-	-
AIP	5	AA	Yes	CTW	5	-	-	KBAN	5	AA	Yes	SCD	-	-	-	SGE	5	A	-	TPCS	4	-	BBB
APCO	4	-	-	CV	-	-	Yes	KBS	3	-	-	PCSGH	5	BBB	Yes	SISS	3	-	-	TPIL	5	AA	Yes
APCS	4	-	Yes	CWT	-	-	-	KC	-	-	-	PDG	4	-	Yes	SINGER	3	-	-	TPIPP	5	AA	-
APO	-	-	-	D	-	-	-	KCAR	3	-	Yes	PDJ	5	-	Yes	SINO	4	-	-	TPL	-	-	-
APP	-	-	-	DCC	5	-	Yes	KCC	5	-	Yes	PEACE	-	-	-	SIRI	5	AA	Yes	TPLAS	4	-	Yes
APURE	4	-	-	DOON	-	-	-	KCE	5	-	Yes	PEER	5	A	-	SIS	5	-	Yes	TPOLY	4	-	-
AQUA	-	-	-	DDD	5	-	-	KCG	5	-	-	PERM	-	-	-	SJ	-	-	-	TPP	-	-	-
ARIN	3	-	-	DELTA	5	-	Yes	KCM	-	-	-	PF	-	-	-	SITHAI	5	A	Yes	TPS	5	-	-
ARIP	4	-	-	DEMCO	5	A	Yes	KDH	-	-	-	PG	5	-	Yes	SJWD	5	AA	-	TOM	5	BBB	-
ARROW	4	BBB	-	DEXON	3	-	-	KEX	5	BBB	-	PHG	3	-	-	SK	-	-	-	TOR	5	-	-
AS	-	-	Yes	DHOUSE	-	-	-	KGEN	-	-	Yes	PHOL	5	A	Yes	SKE	5	-	-	TR	-	-	-
ASAP	-	-	-	DIMET	-	-	Yes	KGI	4	-	Yes	PICO	-	-	-	SKN	3	-	-	TRC	-	-	-
ASEFA	3	-	-	DITTO	5	-	-	KIAT	3	-	-	PIKO	-	-	Yes	SKR	-	-	Yes	TRIN	-	-	-
ASIA	3	-	-	DMT	5	A	Yes	KISS	3	-	-	PIN	3	-	-	SKY	3	-	-	TRP	5	-	-
ASIAN	4	-	Yes	DOD	3	-	-	KJL	4	-	-	PJW	4	A	-	SLP	-	-	-	TRT	4	-	Yes
ASIMAR	5	-	-	DOHOME	5	-	Yes	KK	3	-	-	PK	-	-	Yes	SM	5	-	Yes	TRU	3	-	Yes
ASK	5	-	Yes	DPAINT	3	-	-	KKC	-	-	-	PL	-	-	Yes	SMART	-	-	-	TRUBB	5	-	-
ASN	3	-	-	DRT	5	AA	Yes	KKP	5	BBB	Yes	PLANS	5	AA	Yes	SMT	3	-	-	TRUE	5	-	Yes
ASP	5	-	Yes	DTCENT	4	-	-	KLNQ	-	-	-	PLANET	-	-	-	SMT	3	-	Yes	TRV	-	-	-
ASW	5	A	Yes	DTCI	-	-	-	KOOL	-	-	-	PLAT	5	-	Yes	SMP	5	AA	Yes	TSC	5	A	Yes
ATP30	4	-	-	DUSIT	5	-	Yes	KSL	5	BBB	Yes	PLE	-	-	-	SMT	4	-	-	TSE	-	-	-
AU	-	-	-	DV8	3	-	-	KTB	5	AAA	Yes	PLT	-	-	-	SNC	5	A	Yes	TSI	-	-	Yes
AUCT	4	-	-	EA	-	-	Yes	KTC	5	AAA	Yes	PLUS	-	-	-	SNNP	5	-	-	TSR	-	-	-
AURA	5	-	-	EASON	3	-	-	KTIS	4	-	-	PM	5	A	Yes	SNP	5	A	Yes	TSIE	5	-	Yes
AWC	5	A	Yes	EASTW	5	AA	Yes	KTMS	5	-	-	PMO	-	-	-	SO	-	-	-	TSITH	5	-	Yes
AYUD	4	-	Yes	ECF	5																		