

LOW LIQUIDITY & FEAR

TOP PICK *CCET / PLANB / ERW*

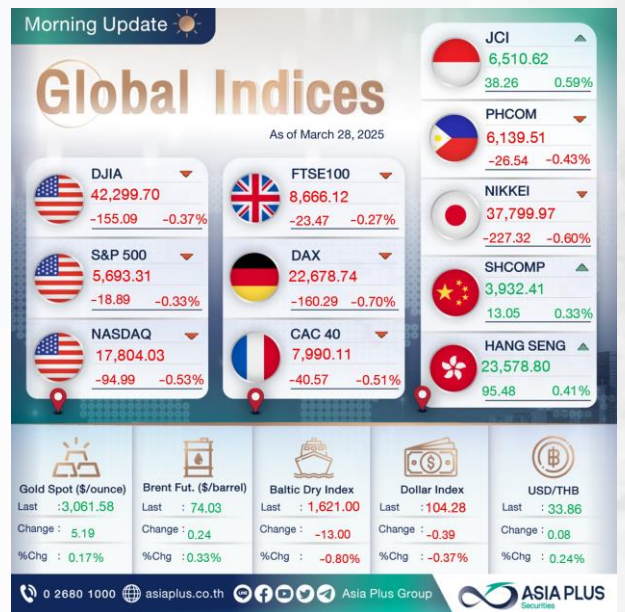
EXTERNAL FACTOR

- ตลาดการเงินยังมีความกังวลต่อเนื่องจากประเด็น "TRADE WAR"
- กรณีสหรัฐฯ ประกาศปรับเพิ่มภาษีนำเข้ารถยนต์ 25% มีผลบังคับใช้ 2 เม.ย. 68 หลายประเทศไม่ได้นิ่งเฉย มีทั้งออกมาคัดค้านเล็งตอบโต้กลับ (จีน แคนาดา) ตลอดไปจนถึงจ่ายอ้อมสำหรับสหรัฐฯ เพื่อลดแรงกระแทก (ไต้หวัน)
- อุตสาหกรรมการผลิตยานยนต์มีสัดส่วนต่อ GDP ที่ 2.0% และมีแรงงานกว่า 8.5 แสนคน (2.1% ของผู้มีงานทำ) ซึ่งการปรับขึ้นภาษีรถยนต์เช่นนี้ อาจทำให้ความเสียหายต่อการทำงานสูงขึ้น และกระทบต่อการบริโภคได้

INTERNAL FACTOR

- กรม.มีความเคลื่อนไหวมากมายเกี่ยวกับแรงกระตุ้นเศรษฐกิจผ่านนโยบายต่างๆ ทั้ง กรม.อนุมัติหลักการร่าง พ.ร.ก.เพิ่มอำนาจ ก.ล.ต. เพื่อสกัดการปั่นหุ้น เพื่อสร้างความเชื่อมั่นของผู้ลงทุน และความน่าเชื่อถือในตลาดทุน, กรม.เคาะร่าง พรบ.ธุรกิจสถานบันเทิงครบวงจร, แรงกระตุ้นนักท่องเที่ยวจีนเข้าไทย โดยขยายฟรีวีซ่า
- และโครงการเราเที่ยวด้วยกัน รัฐจ่ายคนละครึ่ง หวังกระตุ้นช่วง LOW SEASON - ینگกระตุ้นนักท่องเที่ยวจีน โดยมีแผนจะเสนอมาตรการนี้ให้ กรม. พิจารณานอุมัติในเดือน มี.ค. 68 ระยะถัดไปเตรียมมีมติเงินกระตุ้นจาก THAIESGX ณ พ.ค.68 ถือเป็นจังหวะที่สำหรับการลงทุนระยะกลาง-ยาว

GLOBAL INDICES



MOST ACTIVE VALUE MOST IMPACT

Active Value	KBANK	KTB	BBL
164.50	24.40	150.00	1.00
2.00 (+1.23%)	0.10 (+0.41%)	1.00 (+0.57%)	
Val: 1,308.81 MB.	Val: 1,214.69 MB.	Val: 1,175.00 MB.	
Impact	ADVANC	PTTEP	KBANK
275.00	119.50	164.50	2.00
3.00 (+1.10%)	1.50 (+1.27%)	2.00 (+1.23%)	
Impact: 0.7128 pts.	Impact: 0.4758 pts.	Impact: 0.3786 pts.	
Impact	DELTA	CPAXT	AOT
72.25	26.75	39.50	-0.50
-1.25 (-1.70%)	-0.75 (-2.73%)	-0.50 (-1.28%)	
Impact: -1.2459 pts.	Impact: -0.6248 pts.	Impact: -0.5708 pts.	

INVESTMENT STRATEGY

- วันนี้ SET INDEX มีโอกาสผันผวน จาก 3 ส่วน คือ 1). มูลค่าซื้อขายที่ยังเบาบาง และตลาดหุ้นอินโดฯ หดซื้อขายถึงวันที่ 7 เม.ย. 2). บัณฑลทุนรอประเด็นการตั้งกำแพงภาษีสหรัฐฯ ในวันที่ 2 เม.ย. 68 และ 3). เป็นวันสุดท้ายที่นักลงทุน ROLLOVER สัญญาฟิวเจอร์ส จากซีรีส์ H ไป M ทำให้ช่วงบ่าย SET INDEX มีโอกาสผันผวนสูง
- ภายใต้มูลค่าซื้อขายเบาบาง และตลาดผันผวน แนะนำ TRADING หุ้นมีปัจจัยบวกเฉพาะตัว GPSC, BGRIM, ERW, MINT, CENTEL รวมถึงหลบความผันผวนในหุ้นปันผล AP SPALI TTB

FUND FLOW

Investor Type			
	สถาบันฯ	บัญชี บ.อ.	ต่างชาติ
DAY	-638.86	-168.78	1,172.20
MTD	3,506.29	-6,091.04	-18,113.96
YTD	-4,245.66	-8,528.73	-36,115.68

EVENT CALENDAR

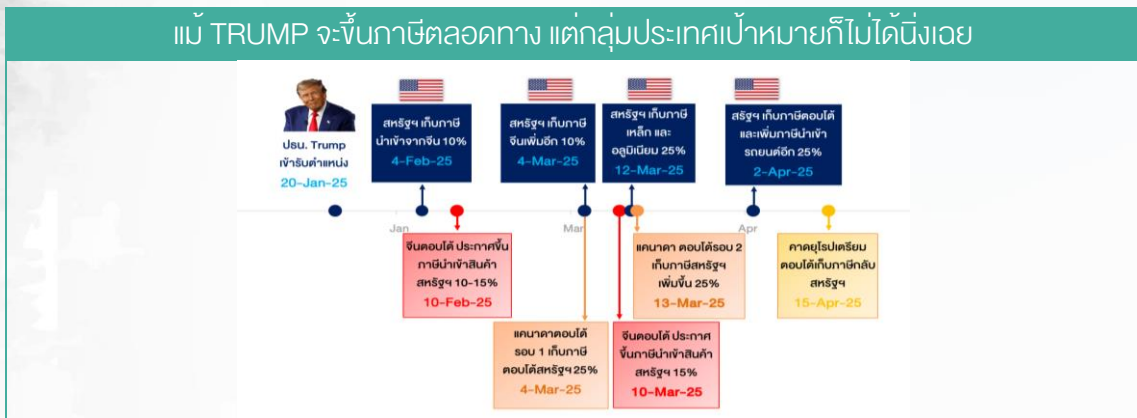
Date	Country	Events	Month	Actual	Consensus	Older
Monday 24 Mar 25	TH	อภิปรายไม่ไว้วางใจนายกฯ (24-26 มี.ค. 68)**				
	EU	HCOB Eurozone Manufacturing PMI	Mar P	-	-	47.60
Tuesday 25 Mar 25	CN	1-Yr Medium-Term Lending Facility Rate	Mar-25	-	2.0%	2.0%
Thursday 27 Mar 25	TH	ประชุม กรม.**				
Friday 28 Mar 25	US	PCE Price Index YoY	Feb	-	2.50%	2.50%
		Core PCE Price Index YoY	Feb	-	2.70%	2.60%

“TRUMP เพิ่มกำแพงภาษี” เพิ่มความกังวลต่อสินทรัพย์เสี่ยง

นับตั้งแต่ ปรน. TRUMP เข้ารับตำแหน่งเมื่อ 20 ม.ค. 68 สหรัฐฯ มีการบังคับใช้มาตรการเรียกเก็บภาษีนำเข้าสินค้าจากประเทศต่างๆ เริ่มจากจีน รวมถึงกลุ่มสินค้าเหล็ก-อลูมิเนียม ขณะเดียวกันประเทศที่ได้รับผลกระทบ ไม่ได้ปล่อยให้สหรัฐฯ กระทำเพียงฝ่ายเดียว พร้อมกับมีแผนเดินหน้าเรียกเก็บภาษีตอบโต้สหรัฐฯ เช่นกัน นำโดยจีน แคนาดา และยุโรป

โดยล่าสุดวันนี้ ทรัมป์สหรัฐฯ ประกาศปรับเพิ่มภาษีนำเข้ารถยนต์ 25% มีผลบังคับใช้ 2 เม.ย. 68 หลายประเทศไม่ได้นิ่งเฉย มีทั้งออกมาคัดค้านเสียงตอบโต้กลับ ตลอดจนจนถึงจ่ายยอมสำหรับสหรัฐฯ เพื่อลดแรงกระเทาะ

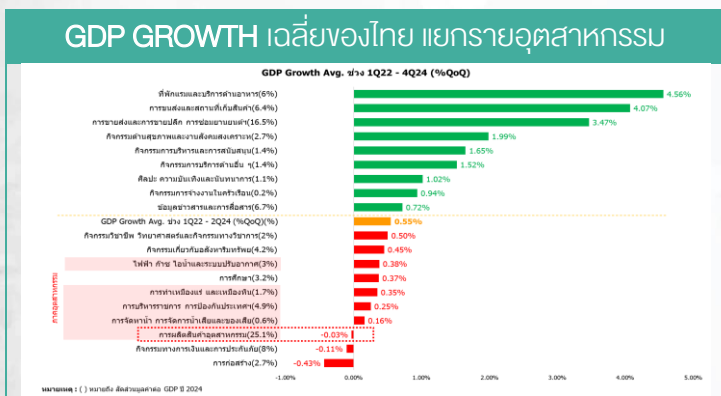
- **จีน** คำนึงมาตรการกีดกันการค้า ยืนยันปกป้องการค้าเสรี โดยจีนจะเดินหน้าส่งเสริมขยายเปิดกว้างต่อไป และเชิญชวนให้บริษัทต่างชาติเข้ามาลงทุนในจีน
- **แคนาดา** เสียงตอบโต้สหรัฐฯ เก็บภาษีนำเข้ารถ พร้อมตั้งกองทุนช่วยอุตสาหกรรมยานยนต์แคนาดา
- **ไต้หวัน** เตรียมรับมือภาษีรถยนต์ เล็งนำเข้าพลังงานเพิ่ม-ลดภาษีศุลกากร



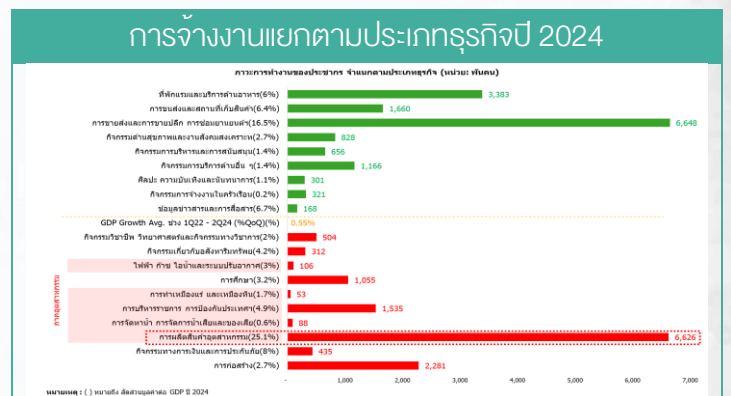
ที่มา : สายงานวิจัย น.เอเชีย พลัส

ในแง่มุมมองอุตสาหกรรมยานยนต์ ถือว่ามีความสำคัญต่อการขับเคลื่อนเศรษฐกิจในบานเราอย่างยิ่ง ซึ่งอยู่ภายใต้การผลิตสินค้าอุตสาหกรรม (คิดเป็น 25.1% ของ GDP) และอ้างอิงจาก สปท. การผลิตในธุรกิจยานยนต์มีสัดส่วนต่อ GDP ที่ 2.0%

เมื่อพิจารณาตลาดแรงงานภาคอุตสาหกรรมของไทย ส่วนใหญ่อยู่ในธุรกิจการผลิตสูงถึง 6.6 ล้านคน ซึ่ง EEC ประเมินว่าปัจจุบันประเทศไทยมีแรงงานกว่า 8.5 แสนคน ทำงานในภาคอุตสาหกรรมยานยนต์ ครอบคลุมทุกขั้นตอนการผลิต หรือคิดเป็นสัดส่วน 12.8% ของการจ้างงานภาคการผลิต และ 2.1% ของผู้ที่มีงานทำ ซึ่งการปรับขึ้นภาษีรถยนต์เช่นนี้ อาจทำให้ความเสี่ยงต่อแรงงานสูงขึ้น และกระทบต่อการบริโภคได้



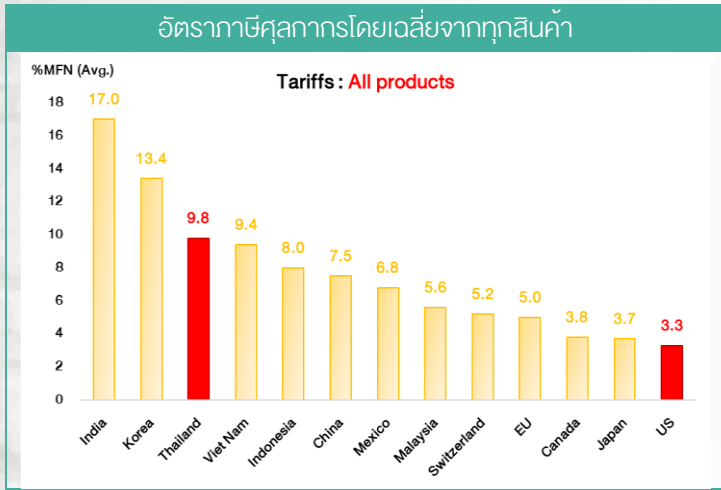
ที่มา : BLOOMBERG



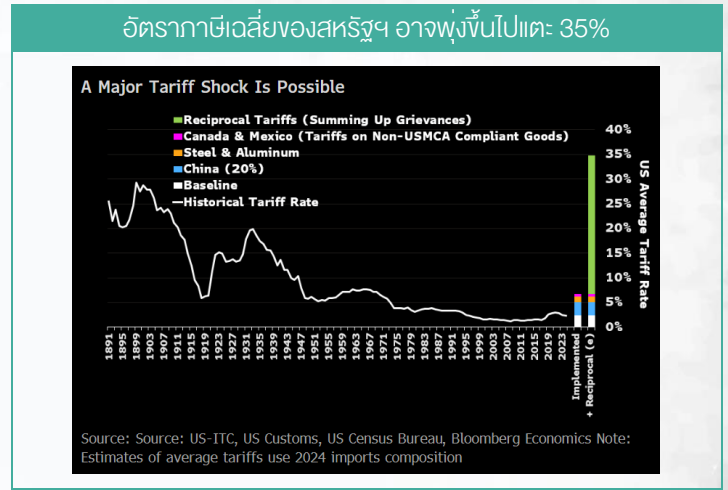
ที่มา : BLOOMBERG

ข้อมูลในเอกสารฉบับนี้ รวบรวมมาจากแหล่งข้อมูลที่เชื่อถือได้ อย่างไรก็ตาม บริษัทหลักทรัพย์ เอเชีย พลัส จำกัด ไม่สามารถที่จะยืนยันหรือรับรองความถูกต้องของข้อมูลเหล่านี้ได้ ไม่ว่าประการใดๆ บทวิเคราะห์ในเอกสารนี้ จัดทำขึ้นโดยอ้างอิงหลักเกณฑ์ทางวิชาการเกี่ยวกับหลักการวิเคราะห์ และเปิดเป็นการชี้แนะหรือเสนอแนะ-ให้ซื้อหรือขายหลักทรัพย์ใดๆ การตัดสินใจซื้อหรือขายหลักทรัพย์ใดๆ ของผู้อ่าน ไม่ว่าจะเกิดจากการอ่านบทความในเอกสารนี้หรือไม่ก็ตาม ล้วนเป็นผลจากการใช้วิจารณญาณของผู้อ่านโดยไม่มีส่วนเกี่ยวข้องหรือรับผิดชอบผูกพันใดๆ กับ บริษัทหลักทรัพย์ เอเชีย พลัส จำกัด ไม่ว่ากรณีใด

นอกจากนี้ หากพิจารณาอัตราภาษีศุลกากรโดยเฉลี่ยจากทุกสินค้าของสหรัฐฯ ล่าสุดอยู่ที่ 3.3% โดย BLOOMBERG ประเมิน การตั้งกำแพงภาษีของสหรัฐฯ อาจผลักดันให้อัตราภาษีเฉลี่ยของสหรัฐฯ พุ่งขึ้นไปแตะ 35% ซึ่งจะเป็นเหตุในการกระตุ้นเงินเฟ้อ พร้อมกับกดดันเศรษฐกิจจะล่อตัวได้



ที่มา : WTO, สายงานวิจัย บล.เอเชีย พลัส



ที่มา : BLOOMBERG, สายงานวิจัย บล.เอเชีย พลัส

ความคาดหวังแรงกระตุ้นภายในประเทศมีอะไรบ้าง ... มาดูกัน

วานนี้ ครม.มีความเคลื่อนไหวมากมายเกี่ยวกับแรงกระตุ้นเศรษฐกิจผ่านนโยบายต่างๆ ซึ่งมีรายละเอียด ดังนี้

1. ครม.อนุมัติหลักการร่าง พ.ร.ก.เพิ่มอำนาจ ก.ส.ต. เพื่อสกัดการปั่นหุ้น และเพื่อสร้างความเชื่อมั่นของผู้ลงทุน และความน่าเชื่อถือในตลาดทุน ซึ่งมีอยู่ด้วยกันทั้งหมด 6 ข้อ

- (1) การเพิ่มประสิทธิภาพการตรวจสอบและการกำกับดูแลการขายหลักทรัพย์โดยที่ยังไม่มีหลักทรัพย์อยู่ในครอบครอง (การขายชอร์ต)
- (2) การยกระดับการกำกับที่ของผู้ประกอบวิชาชีพในตลาดทุน เพิ่มความเข้มแข็งของบริษัทที่ออกหลักทรัพย์ และบริษัทจดทะเบียน
- (3) การกำหนดสิทธิของผู้แทนผู้ถือหุ้นกู้ให้ครอบคลุมถึงการดำเนินการแทนผู้แทนผู้ถือหุ้นกู้ในกระบวนการฟื้นฟูกิจการและล้มละลาย
- (4) การรายงานข้อมูลการก่อการผูกพันในหลักทรัพย์ต่อสำนักงาน ก.ส.ต.
- (5) การเพิ่มมาตรการทางกฎหมายเพื่อประโยชน์ในการตรวจสอบการกระทำความผิดและยับยั้งความเสียหายและการมอบหมายบุคคลอื่นจัดการทรัพย์สินที่ยึดอายัด
- (6) การให้เจ้าหน้าที่ ก.ส.ต.เป็นพนักงานสอบสวนในคดี HIGH IMPACT

2. ครม.เคาะร่าง พรบ.ธุรกิจสถาบันการเงินครบวงจร ได้เปิดรับฟังความคิดเห็นจากประชาชน ซึ่งมีผู้เห็นด้วย 80% ยืนยันว่าเพื่อเป็นการกระตุ้นการท่องเที่ยวของประเทศเป็นหลัก เน้นลงทุนเพื่อท่องเที่ยว-“คาสิโน” ไม่เกิน 10%

3. เร่งกระตุ้นนักท่องเที่ยวจีนเข้าไทย โดยขยายฟรีวีซ่า (อยู่ระหว่างพิจารณา)

4. โครงการราที่เกี่ยวกับกัน รัฐจ่ายคนละครึ่ง หวังกระตุ้นช่วง LOW SEASON - เร่งกระตุ้นทก.เงิน โดยมีแผนจะเสนอมาตรการนี้ให้ ครม. พิจารณาอนุมัติในเดือน มี.ค.68 ซึ่งรายละเอียดเบื้องต้น

- วางกรอบไว้ที่ 1 ล้านสิทธิต่อคน
- วงเงินสูงสุด 3,000 บาทต่อคนต่อสิทธิต่อปี (ไม่รวมตัวเครื่องบิน)

ข้อมูลในเอกสารฉบับนี้ รวบรวมมาจากแหล่งข้อมูลที่น่าเชื่อถือ อย่างไรก็ตาม บริษัทหลักทรัพย์ เอเชีย พลัส จำกัด ไม่สามารถที่จะยืนยัน หรือรับรองความถูกต้องของข้อมูลเหล่านี้ได้ไม่ว่าประการใดๆ บทวิเคราะห์ในเอกสารนี้ จัดทำขึ้นโดยอ้างอิงหลักเกณฑ์ทางวิชาการเกี่ยวกับหลักการวิเคราะห์ และมีมติเป็นการขึ้นหรือเสนอแนะให้ซื้อหรือขายหลักทรัพย์ใดๆ การตัดสินใจซื้อหรือขายหลักทรัพย์ใดๆ ของผู้อ่าน ไม่ว่าจะเกิดจากการอ่านบทความในเอกสารนี้หรือไม่ก็ตามล้วนเป็นผลจากการใช้วิจารณญาณของผู้อ่านโดยไม่มีส่วนเกี่ยวข้องของหรือพันธมิตรกับ บริษัทหลักทรัพย์ เอเชีย พลัส จำกัด ไม่ว่ากรณีใด

- เป็นการใช้จ่ายในรูปแบบคูปองดิจิทัล แบ่งเป็นการสนับสนุน
- เมืองหลักในอัตรา 60:40 (ประชาชนจ่าย 60% รัฐจ่าย 40%)
- เมืองรองจะเป็นอัตรา 50:50 (รัฐจ่าย 50% ประชาชนจ่าย 50%)

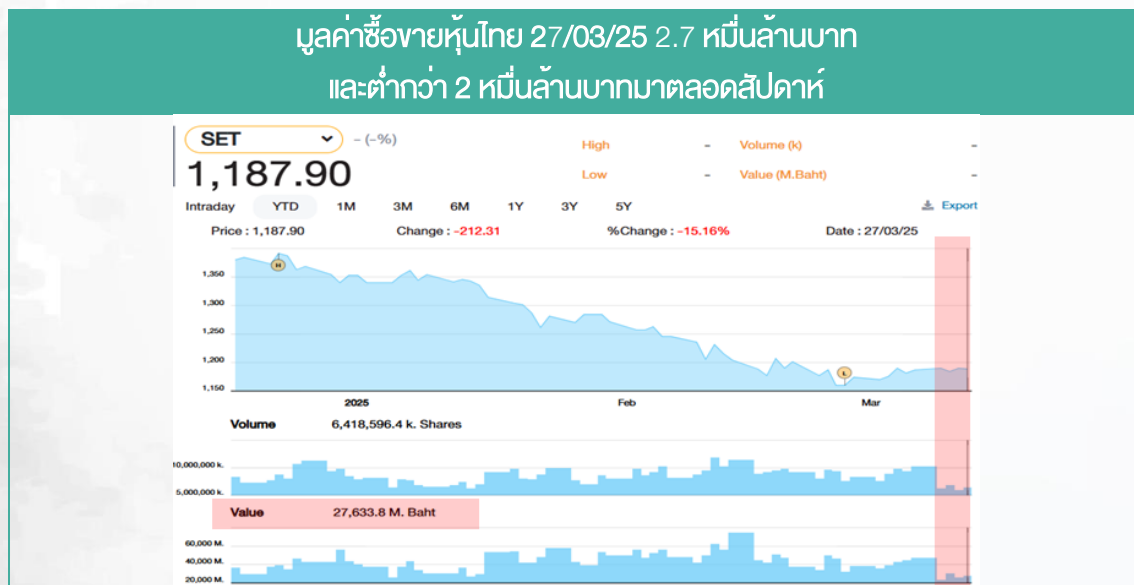
และอาจมีการพิจารณาเงื่อนไขเพิ่มเติม เช่น การจองที่พักในจังหวัดหนึ่ง อาจต้องมีการเดินทางไปยังจังหวัดอื่นด้วย เพื่อกระตุ้นการท่องเที่ยวในเมืองรองตามนโยบาย

ดังนั้น ปัจจัยหนุนในระยะถัดไปทั้งฝั่งของเศรษฐกิจไทย และตลาดทุน น่าจะช่วยเรียกความเชื่อมั่นต่อนักลงทุนไทยได้ไม่ยากนัก + ระยะถัดไปเตรียมมีเปิดเงินกระตุ้นจาก THAIESGX ณ พ.ค.68 จึงถือเป็นจังหวะสะสมหุ้นพื้นฐานดี ราคาถูก อาทิ SPALI AP SCC PTTEP เป็นต้น

SET ยังถูกปัจจัยกดดัน และขาดสภาพคล่อง

วันนี้ SET INDEX มีโอกาสผันผวน จากปัจจัยต่างๆ ดังนี้

- มูลค่าซื้อขายที่ยังเบาบาง โดยสัปดาห์นี้ตลาดหุ้นไทยถูกซื้อขายอยู่ระดับ 2 หมื่นกว่าล้านบาทต่อวัน และตลาดหุ้นอินโดฯ หยุดซื้อขายถึงวันที่ 7 เม.ย. 68
- นักลงทุนรอประเด็นการตั้งกำแพงภาษีสหรัฐฯ ในวันที่ 2 เม.ย. 68
- เป็นวันสุดท้ายที่นักลงทุน ROLLOVER สัญญาฟิวเจอร์ส จากซีรีส์ H ไป M ทำให้ช่วงบ่าย SET INDEX มีโอกาสผันผวนสูง



ที่มา : SETSMART, สายงานวิจัย บล.เอเชีย พลัส (ข้อมูล 27 มี.ค. 68)

ภายใต้มูลค่าซื้อขายเบาบาง และตลาดผันผวน แนะนำ TRADING หุ้นมีปัจจัยบวกเฉพาะตัว GPSC, BGRIM, ERW, MINT, CENTEL รวมถึงหลบความผันผวนในหุ้นบิเนล AP, SPALI, TTB

ข้อมูลในเอกสารฉบับนี้ รวบรวมมาจากแหล่งข้อมูลที่น่าเชื่อถือ อย่างไรก็ตาม บริษัทหลักทรัพย์ เอเชีย พลัส จำกัด ไม่สามารถที่จะยืนยัน หรือรับรองความถูกต้องของข้อมูลเหล่านี้ได้ ไม่ว่าประการใดๆ บทวิเคราะห์ในเอกสารนี้ จัดทำขึ้นโดยอ้างอิงหลักเกณฑ์ทางวิชาการเกี่ยวกับหลักการวิเคราะห์ และไม่ได้เป็นการชี้นำหรือเสนอแนะให้ซื้อหรือขายหลักทรัพย์ใดๆ การตัดสินใจซื้อหรือขายหลักทรัพย์ใดๆ ของผู้อ่าน ไม่ว่าจะเกิดจากการอ่านบทความในเอกสารนี้หรือไม่ก็ตามล้วนเป็นผลจากการใช้วิจารณญาณของผู้อ่านโดยไม่มีส่วนเกี่ยวข้องหรือพึ่งพาข้อมูลใดๆ กับ บริษัทหลักทรัพย์ เอเชีย พลัส จำกัด ไม่อย่างกรณีใด

SET ESG Ratings

ระดับคะแนนรวม 90-100 = AAA

ระดับคะแนนรวม 80-89 = AA

ระดับคะแนนรวม 65-79 = A

ระดับคะแนนรวม 50-64 = BBB

บริษัทจดทะเบียนที่ได้รับการประกาศผลประเมินหุ้นยั่งยืน SET ESG Ratings เป็นบริษัทที่มีการนำแนวคิดด้านความยั่งยืนเข้าเป็นส่วนหนึ่งในกระบวนการดำเนินธุรกิจ โดยคำนึงถึงการบริหารความเสี่ยงและเตรียมพร้อมรับความเสี่ยงที่เกิดขึ้นใหม่ (Emerging Risks) พร้อมรับมือกับปัจจัยการเปลี่ยนแปลงด้านสังคมและสิ่งแวดล้อม เพื่อขีดความสามารถในการแข่งขัน และให้ความสำคัญกับผู้มีส่วนได้เสียทุกภาคส่วน

การกำกับดูแลกิจการของบริษัทจดทะเบียน (CGR)

ระดับคะแนน 5 (90-100) : ดีเลิศ

ระดับคะแนน 4 (80-89) : ดีมาก

ระดับคะแนน 3 (70-79) : ดี

ไม่ปรากฏชื่อในรายงาน CGR : -

การสำรวจและให้คะแนนของ CGR จะพิจารณาจากข้อมูลของบริษัทจดทะเบียนเปิดเผยต่อสาธารณะ เช่น รายงานประจำปี แบบแสดงรายการข้อมูลประจำปี ที่นำส่งสำนักงานคณะกรรมการ ก.ล.ด. หนังสือนัดประชุมและรายงานการประชุมผู้ถือหุ้น ข้อมูลเกี่ยวกับบริษัทที่เผยแพร่ผ่านตลาดหลักทรัพย์ฯ และสำนักงานคณะกรรมการ ก.ล.ด. ข้อมูลอื่นๆ ที่เปิดเผยต่อสาธารณะ เช่น เว็บไซต์บริษัท เป็นต้น โดยจะพิจารณาเฉพาะข้อมูลตั้งแต่เดือนมกราคมของปีก่อนปี ที่ทำการสำรวจ จนถึงวันที่ประกาศผลของปีทำการสำรวจเท่านั้น เพื่อสะท้อนให้เห็นพัฒนาการของการกำกับดูแลกิจการของบริษัทจดทะเบียนไทยอย่างชัดเจนมากที่สุด ดังนั้นบริษัทจดทะเบียนจึงควรเปิดเผยข้อมูลการปฏิบัติตามหลักการกำกับดูแลกิจการสู่สาธารณชนในเอกสารเผยแพร่ของบริษัทหรือเว็บไซต์ รวมทั้งช่องทางต่างๆ ให้มากที่สุด และควรจัดทำเอกสารทั้งภาษาไทยและภาษาอังกฤษ ซึ่งเป็นประโยชน์ต่อบริษัททั้งในแง่ของการมีผลการประเมินที่ดีขึ้น และเป็นข้อมูลสำหรับการตัดสินใจลงทุนของนักลงทุน นักวิเคราะห์ และผู้สนใจ อีกทั้งเป็นการช่วยเพิ่มความเชื่อมั่นที่มีต่อบริษัทมากยิ่งขึ้นด้วย

การป้องกันการมีส่วนเกี่ยวข้องคอร์รัปชันในตลาดทุนไทย (Anti-Corruption)

เข้าร่วมปฏิบัติของภาคเอกชนไทยในการต่อต้านการทุจริต (Thailand's Private Sector Collective Action Coalition Against Corruption: CAC)

โครงการที่ได้รับการสนับสนุนการจัดทำโดยรัฐบาลและสำนักงานคณะกรรมการป้องกันและปราบปรามการทุจริตแห่งชาติ (ป.ป.ช.) โดยโครงการนี้เริ่มดำเนินการโดยความร่วมมือของ 8 องค์กรชั้นนำ อันได้แก่ สมาคมส่งเสริมสถาบันกรรมการบริษัทไทย หอการค้าไทย หอการค้านานาชาติ สมาคมบริษัทจดทะเบียนไทย สมาคมธนาคารไทย สภาธุรกิจตลาดทุนไทย สภาอุตสาหกรรมแห่งประเทศไทย และสภาอุตสาหกรรมท่องเที่ยวแห่งประเทศไทย ซึ่งมีวัตถุประสงค์เพื่อผลักดันให้เกิดการต่อต้านการทุจริตในวงกว้าง นอกจากนี้ คณะกรรมการเข้าร่วมปฏิบัติฯ ยังได้แต่งตั้งให้สมาคมส่งเสริมสถาบันกรรมการบริษัทไทย ทำหน้าที่เป็นเลขานุการและองค์กรสนับสนุนดำเนินโครงการ

ก.ล.ด. ได้ดำเนินมาตรการอย่างต่อเนื่องในการสนับสนุนให้บริษัทจดทะเบียน และผู้ประกอบการซึ่งเป็นตัวกลางในการให้บริการในตลาดทุน (ได้แก่ บริษัทหลักทรัพย์ บริษัทหลักทรัพย์จัดการกองทุน และผู้ประกอบการสัญญาซื้อขายล่วงหน้า) มีนโยบายและให้ความสำคัญกับการป้องกันการมีส่วนเกี่ยวข้องคอร์รัปชันอย่างจริงจัง โดยส่งเสริมให้บริษัทจดทะเบียนและผู้ประกอบการเข้าร่วมโครงการเข้าร่วมปฏิบัติของภาคเอกชนไทยในการต่อต้านการทุจริต (THAILAND'S PRIVATE SECTOR COLLECTIVE ACTION COALITION AGAINST CORRUPTION: "CAC") ซึ่งดำเนินการโดยสมาคมส่งเสริมสถาบันกรรมการบริษัทไทย (THAI INSTITUTE OF DIRECTORS)

