

ขอฟลังงสถิติอยู่กับ SET

TOP PICK **BDMS / CPALL**

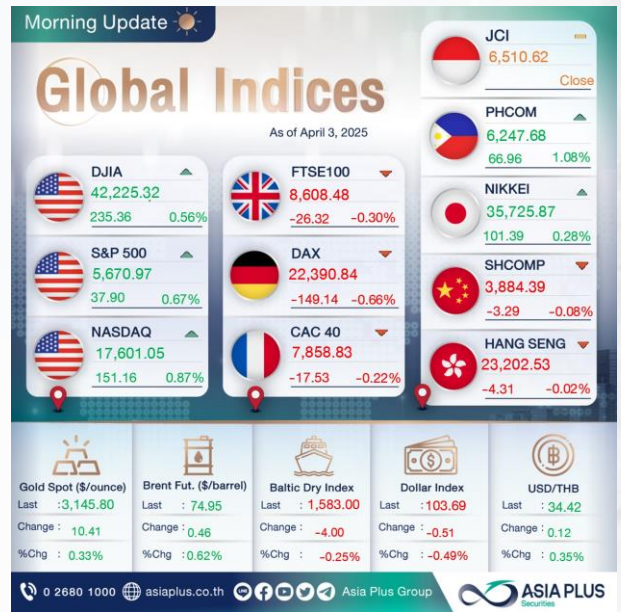
EXTERNAL FACTOR

- การประกาศปรับขึ้นภาษีตอบโต้เมื่อคืนที่ผ่านมา ปรน. TRUMP เรียกเก็บภาษีนำเข้าพื้นฐาน 10% สำหรับสินค้าทุกประเภทที่นำเข้ามายังสหรัฐฯ (มีผลบังคับใช้หลังเที่ยงคืนวันที่ 5 เม.ย. 68) และเรียกเก็บภาษีอัตราที่สูงขึ้นกับประเทศที่มีความไม่สมดุลทางการค้ากับสหรัฐฯ ราว 60 ประเทศ (มีผลบังคับใช้หลังเที่ยงคืนวันที่ 9 เม.ย. 68)
- ซึ่ง "ไทย" ถูกเรียกเก็บ 36% สูงที่สุดเป็นอันดับที่ 4 ในอาเซียน
- มาตรการที่ออกมารุนแรงกว่าคาด กดดันตลาดหุ้นเข้านี้ผันผวนหนัก โดย DOW JONES FUTURE -2.1% ญี่ปุ่น -3.12% เกาหลีใต้ -1.3%

INTERNAL FACTOR

- TRUMP ประกาศเก็บภาษีตอบโต้ทั่วโลก ซึ่งไทยโดนเรียกเก็บภาษีนำเข้า 36% มีผลบังคับใช้ 9 เม.ย.68 ซึ่งหากการส่งออกของไทยไปสหรัฐฯ ลดลงทุกๆ 1% จะส่งผลให้มูลค่าส่งออกไทยลดลงราว 1.2 หมื่นล้านบาท คิดเป็นสัดส่วน GDP ไทยราว -0.11%
- องค์ประกอบของ GDP ที่มีโอกาสลดลงทั้งตัวแปร X, I และส่งผลต่อเนื่องถึงตัวแปร C ทำให้เปิด DOWNSIDE ของ GDP GROWTH ปี 2568 โดยตัวเลขของบางสำนักเศรษฐกิจคาดว่า GDP อาจแตะระดับต่ำกว่า 2% ได้ไม่ยาก ซึ่งค่าเฉลี่ยแต่ละสำนักเศรษฐกิจก่อนหน้านี้อยู่ที่ +2.9%YOY

GLOBAL INDICES



MOST ACTIVE VALUE MOST IMPACT

Most Active Value	KBANK	CPALL	PTT
164.00 (+0.31%)	50.75 (+1.50%)	32.25 (+0.78%)	0.28 (+0.78%)
Val. 1,303.72 MB.	Val. 1,126.91 MB.	Val. 1,052.16 MB.	

Impact	AOT	DELTA	PTT
39.25 (1.85%)	67.50 (1.12%)	32.25 (1.07%)	0.28 (+0.78%)
Impact: 0.8927 pts.	Impact: 0.7448 pts.	Impact: 0.5683 pts.	

Impact	PTTEP	ADVANC	TRUE
118.00 (-2.48%)	277.00 (-1.42%)	11.90 (-0.20)	-0.20 (-1.65%)
Impact: -0.9480 pts.	Impact: -0.9468 pts.	Impact: -0.8500 pts.	

INVESTMENT STRATEGY

- นักลงทุนเหมือนโดนมัดมือด้วยประเด็น TARIFF ใช้นี้ แต่ต้องตั้งสติ เพราะบียังไม่ขาด โดยเบื้องต้นประเมินรายได้ของ SET ส่งออกไปสหรัฐฯราว 3 - 4% ของรายได้ทั้งหมดเท่านั้น ผลกระทบน่าจะจำกัด
- โบนัส DOWNSIDE เชิงพื้นฐาน ฝ่ายวิจัยประเมินจาก MEYG ที่สูงสุดช่วง COVID19 ที่ 6.8% แปลงเป็น P/E ที่ต่ำสุด คือ 12.8 เท่า หากนำมากคูณกับ EPS 88 - 89 บาท/หุ้น จะได้แนวรับทางพื้นฐานที่สำคัญ ของ SET INDEX บริเวณ 1125 - 1140 จุด
- กลยุทธ์แนะนำหลีกเลี่ยง หุ้นส่งออก -> อาหาร, เกษตร ยานยนต์ ชิ้นส่วนฯ ชั่วคราว เน้นหุ้น DOMESTIC ผันผวนต่ำ CPALL, BEM, BDMS, WHA, ADVANC

FUND FLOW

Investor Type	สถาบัน	บัญชี บ.อ.	ต่างชาติ	ภายในประเทศ
DAY	-1,044.54	-184.43	1,564.79	-335.82
MTD	-2,055.38	-164.94	3,014.99	-794.67
YTD	-7,210.94	-10,191.26	-36,852.25	54,254.45

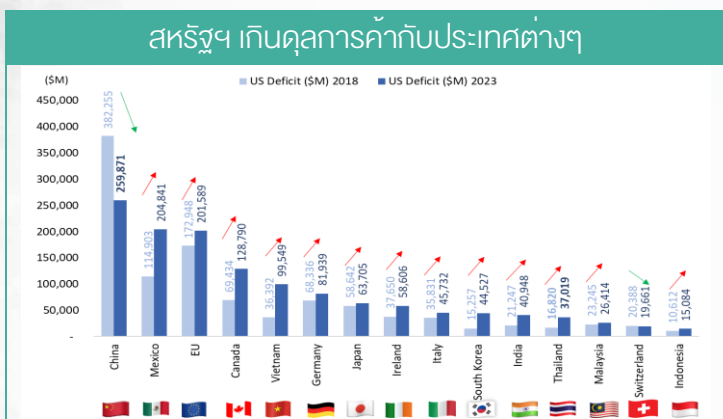
EVENT CALENDAR

Date	Country	Events	Month	Actual	Consensus	Older
Monday 01 Mar 25	TH	BOP Current Account Balance	Feb	-	\$3500m	\$2700m
	CN	Manufacturing PMI	Mar	50.4	50.2	
Tuesday 01 Apr 25	TH	สรุป กสม. **				
	CN	Caixin China PMI Mfg	Mar	50.6	50.8	
	US	ISM Manufacturing	Mar	49.8	50.3	
	EU	HCOB Eurozone Manufacturing PMI	Mar F	49.0	48.7	
Wednesday 02 Apr 25	US	CPI Core YoY	Mar P	2.3%	2.3%	
	US	CPI Core YoY	Mar P	2.5%	2.7%	
Thursday 03 Apr 25	CN	Caixin China PMI Services	Mar	51.4	51.6	
	US	Initial Jobless Claims	Mar-25	224k	224k	
Friday 04 Apr 25	US	Change in Nonfarm Payrolls	Mar	130k	131k	
	US	Unemployment Rate	Mar	4.1%	4.10%	
Friday 04 Apr 25	TH	GPI YoY	Mar	1.00%	1.06%	
	TH	CPI NSA MoM	Mar	-	-0.02%	
	TH	CPI Core YoY	Mar	-	0.99%	

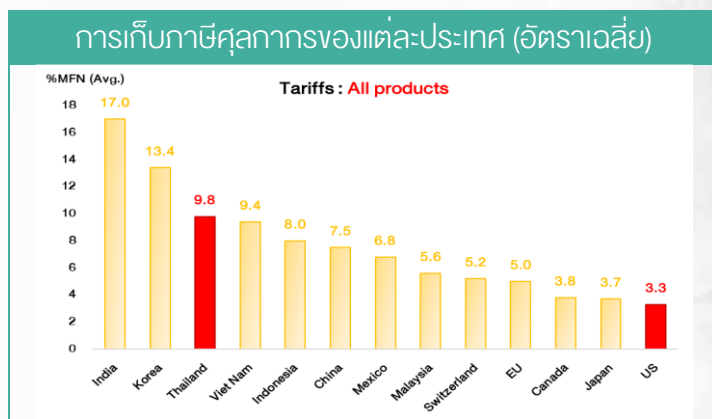
“ไทย” ไม่รอดสายตา TRUMP

USTR ของสหรัฐฯ เผยรายงานประเมินการกีดกันทางการค้ากับประเทศคู่ค้าประจำปี 2025 (NATIONAL TRADE ESTIMATE REPORT 2025) ในส่วนของประเทศไทย มีหลายประเด็นที่ทำให้บ้านเรามีความเสี่ยงค่อนข้างสูง ในการถูกสหรัฐฯ เรียกเก็บภาษีนำเข้าสินค้าเพิ่มเติม อาทิ

- **ดุลการค้า :** ไทยได้ดุลการค้ากับสหรัฐฯ มากขึ้น โดยในปี 2017 อยู่ลำดับที่ 14 (มูลค่า 2.01 หมื่นล้านเหรียญฯ) ส่วนปี 2024 อยู่ลำดับที่ 11 (มูลค่า 4.56 หมื่นล้านเหรียญฯ)
- **ภาษีนำเข้า :** อัตราภาษีนำเข้าจากสหรัฐฯ ที่อยู่ระดับสูง โดยเฉพาะสินค้าเกษตร ซึ่งของไทยเฉลี่ยอยู่ที่ 27% และสินค้าอื่นๆ เฉลี่ยอยู่ที่ 7.1% เทียบกับของสหรัฐฯ ในด้านสินค้าเกษตรอยู่ที่ 5% ส่วนสินค้าอื่นๆ เฉลี่ยอยู่ที่ 3.1% ขณะที่อัตราภาษีศุลกากรเฉลี่ยของสินค้าทั้งหมดอยู่ที่ 9.8% ซึ่งสูงกว่าสหรัฐฯ เกือบ 3 เท่า
- **อุปสรรคทางการค้า :** ไทยมีการห้ามนำเข้าเชื้อเพลิงจากเอทานอล บวกกับมีข้อจำกัดเนื้อวัว-เนื้อหมูนำเข้า และห้ามนำเข้าสัตว์ปีก
- **ทรัพย์สินทางปัญญา :** ไทยอยู่ในบัญชีจับตาของสหรัฐฯ

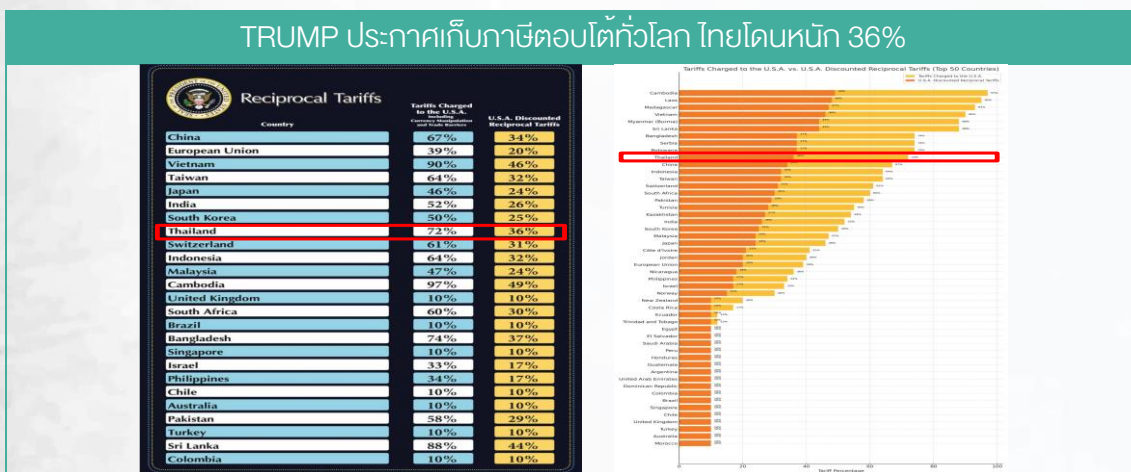


ที่มา : BLOOMBERG, สายงานวิจัย นล.เอเชีย พลัส



ที่มา : WTO, สายงานวิจัย นล.เอเชีย พลัส

ขณะที่ผลลัพธ์ของการประกาศปรับขึ้นภาษีตอบโต้เมื่อคืนที่ผ่านมา ปรน. TRUMP เรียกเก็บภาษีนำเข้าพื้นฐาน 10% สำหรับสินค้าทุกประเภทที่นำเข้ามาถึงสหรัฐฯ (มีผลบังคับใช้หลังเที่ยงคืนวันที่ 5 เม.ย. 68) และเก็บภาษีในอัตราที่สูงขึ้นกับประเทศที่มีความไม่สมดุลทางการค้ากับสหรัฐฯ ราว 60 ประเทศ (มีผลบังคับใช้หลังเที่ยงคืนวันที่ 9 เม.ย. 68) ซึ่ง “ไทย” ถูกเรียกเก็บ 36% สูงที่สุดเป็นอันดับที่ 4 ในอาเซียน



ที่มา : USTR

ข้อมูลในเอกสารฉบับนี้ รวบรวมมาจากแหล่งข้อมูลที่น่าเชื่อถือ อย่างไรก็ตาม บริษัทหลักทรัพย์ เอเชีย พลัส จำกัด ไม่สามารถยืนยัน หรือรับรองความถูกต้องของข้อมูลเหล่านี้ได้ ไม่ว่าประการใดๆ บทวิเคราะห์ในเอกสารนี้ จัดทำขึ้นโดยอ้างอิงหลักเกณฑ์ทางวิชาการเกี่ยวกับหลักการวิเคราะห์ และเปิดให้มีการซื้อขายหรือเสนอแนะซื้อขายหรือขายหลักทรัพย์ใดๆ การตัดสินใจซื้อขายหรือขายหลักทรัพย์ใดๆ ของผู้อ่าน ไม่ว่าจะเกิดจากการอ่านบทความในเอกสารนี้หรือไม่ก็ตามล้วนเป็นผลจากการใช้วิจารณญาณของผู้อ่านโดยไม่มีส่วนเกี่ยวข้องของหรือพันธมิตรใดๆ กับบริษัทหลักทรัพย์ เอเชีย พลัส จำกัด ไม่สามารถรับได้

มาตรการที่ออกมารุนแรงกว่าคาด กดดันตลาดหุ้นเข้านี้ผันผวนหนัก โดย DOW JONES FUTURE -2.1% ญี่ปุ่น -3.12% เกาหลีใต้ -1.3% ขณะที่ไทย อาจได้รับ SENTIMENT เชิงลบตามไปด้วย สำหรับระยะถัดไป ยังต้องติดตามว่าบ้านเราจะมีท่าที่รับมือกับความผลกระทบ หรือรัฐบาลจะมีการเจรจาต่อรองอย่างไรบ้าง

ตลาดหุ้นเข้านี้ก่อนจ้างผันผวน								
Symbol	Text	Last	Change	%Chg	High	Low	Time	Date
Index Futures [3+ 1- 0=]								
_DJ	Dow Jones Fut.	41,603.00	♦ -889.00	-2.09%	41,870.00	41,300.00	08:12	4/3/2025
Asia Pacific [7+ 5- 0=]								
_NIKKEI	Japan	34,611.00	♦ 1,114.87	-3.12%	35,044.73	34,102.00	08:07	4/3/2025
_KOSPI	South Korea	2,473.81	♦ -32.05	-1.28%	2,479.28	2,437.43	08:22	4/3/2025
_STI	Singapore	3,923.58	♦ -30.63	-0.77%	3,928.23	3,902.98	08:07	4/3/2025
_FBKLCI	Malaysia	1,519.59	♦ -6.93	-0.45%	1,520.30	1,516.06	08:07	4/3/2025

ที่มา : TQ PROFESSIONAL

เศรษฐกิจไทยได้รับผลกระทบเล็กน้อยเพียงใด จาก TAX TARIFF 36%

หลังจากที่ TRUMP ประกาศเก็บภาษีตอบโต้ทั่วโลก ซึ่งไทยโดนเรียกเก็บภาษีนำเข้า 36%(สูงที่สุดเป็นอันดับที่ 4 ในอาเซียน) มีผลบังคับใช้ 9 เม.ย.68 โดยสัดส่วนการส่งออกไทยไปสหรัฐราว 18% ซึ่งหากการส่งออกจากไทยไปสหรัฐฯ ลดลงทุกๆ 1% จะส่งผลให้มูลค่าส่งออกไทยลดลงราว 1.2 หมื่นล้านบาท คิดเป็นสัดส่วน GDP ไทยราว -0.11% ดังรูปด้านล่าง

คาดการณ์ผลกระทบจากการส่งออกไปสหรัฐฯ ลดลง		
กรณีส่งออกสินค้าจากไปไปสหรัฐฯ (%)	คาดการณ์ผลกระทบต่อมูลค่าส่งออกไทย (ล้านบาท)	คาดการณ์ผลกระทบต่อ GDP ของ ไทย (%)
-1%	-12,102.18	-0.11%
-2%	-24,204.36	-0.22%
-3%	-36,306.54	-0.32%
-5%	-60,510.91	-0.54%
-10%	-121,021.82	-1.08%
-15%	-181,532.72	-1.62%

ที่มา : BLOOMBERG, สายงานวิจัย บล.เอเชีย พลัส

ขณะที่ในมุมอื่นๆที่น่าจะกระทบต่อไทย คือ มูลค่า FDI มีโอกาสที่จะไม่เพิ่มขึ้นหรือไม่โตเด่นดังยุค TRUMP 1.0 เนื่องจากTRUMP จงใจขึ้นภาษีทุกประเทศ (การย้ายฐานการผลิตอาจจะไม่มีผล) ซึ่งองค์ประกอบของ GDP ที่มีโอกาสลดลงทั้งตัวแปร X, I และส่งผลต่อเนื่องถึงตัวแปร C ทำให้เปิด DOWNSIDE ของ GDP GROWTH ปี 2568 โดยตัวเลขของบางสำนักเศรษฐกิจคาดว่า GDP อาจแตะระดับต่ำกว่า 2% ได้ไม่ยาก ซึ่งค่าเฉลี่ยแต่ละสำนักเศรษฐกิจก่อนหน้านี้ อยู่ที่ +2.9%YOY ขณะที่กระทรวงพาณิชย์เสนอว่าผลการรับมือของไทยมีอยู่ด้วยกัน 2 แนวทาง

1. ไทยพิจารณาปรับลดภาษีนำเข้าแต่ละสินค้านำเข้าไม่เกิน 36% คาดจะทำให้ผลขาดดุลการค้าระหว่างสหรัฐฯ-ไทย ลดลง 3200 ล้านบาท
2. ไทยเพิ่มปริมาณสินค้านำเข้าเกษตรจากสหรัฐฯเพิ่มขึ้น อาทิ ข้าวโพดเลี้ยงสัตว์ เนื้อสัตว์ แอลกอฮอล์ ถั่วเหลือง เศษเนื้อและเครื่องใน เครื่องบิน

ข้อมูลในเอกสารฉบับนี้ รวบรวมมาจากแหล่งข้อมูลที่น่าเชื่อถือ อย่างไรก็ดี บริษัทหลักทรัพย์ เอเชีย พลัส จำกัด ไม่สามารถที่จะยืนยัน หรือรับรองความถูกต้องของข้อมูลเหล่านี้ได้ไม่ว่าประการใดๆ บทวิเคราะห์ในเอกสารนี้ จัดทำขึ้นโดยอ้างอิงหลักเกณฑ์ทางวิชาการเกี่ยวกับหลักการวิเคราะห์ และไม่ได้เป็นการชี้นำหรือเสนอแนะให้ซื้อหรือขายหลักทรัพย์ใดๆ การตัดสินใจซื้อหรือขายหลักทรัพย์ใดๆ ของผู้อ่าน ไม่ว่าจะเกิดจากการอ่านบทความในเอกสารนี้หรือไม่ก็ตามล้วนเป็นผลจากการใช้วิจารณญาณของผู้อ่านโดยไม่มีส่วนเกี่ยวข้องกับหรือผู้พิมพ์นี้ กับ บริษัทหลักทรัพย์ เอเชีย พลัส จำกัด ไม่สามารถได้

คาดการณ์ GDP GROWTH ของไทย ปี 2568

สำนักเศรษฐกิจ	GDP 2568F
ธนาคารแห่งประเทศไทย	2.9%
กระทรวงการคลัง	3.0%
สศช. (สภาพัฒน์)	2.8%
ม.หอการค้าไทย	3.0%
IMF	2.9%
World Bank	2.9%
ADB	2.7%
เฉลี่ย	2.9%

ที่มา : สำนักเศรษฐกิจต่างๆ, สายงานวิจัย บล.เอเชีย พลัส

ประเมินแนวรับทางพื้นฐานที่สำคัญของ SET 1125 – 1140 จุด

นักลงทุนเหมือนโดนมีดบาดนิ้ว ด้วยประเด็น TARIFF ใช้นี้ แต่ต้องตั้งสติ เพราะนิ้วยังไม่ขาด โดยเบื้องต้นฝ่ายวิจัยฯ ประเมินรายได้ของ SET ส่งออกไปสหรัฐอเมริกา 6.56 แสนล้านบาท หรือราว 3 – 4% ของรายได้ทั้งหมด ส่วนผลกระทบ น่าจะจำกัด หากอิงอัตราภาษีที่เพิ่มขึ้น 36% และอัตรากำไรสุทธิที่ 2% – 5% จะกระทบ EPS68F ราว 0.5 – 1 บาท/หุ้น

ประเมินผลกระทบรายได้ต่อ SET จากกรณี TRUMP ขึ้นภาษี

Sector	% Revenues 2024	Net Profit ('000 Baht) 2024	% Net Profit 2024
SET	100%	860,007,121	100%
Export Sectors (1)	19.2%	67,133,952	7.8%
FOOD	7.0%	63,323,470	7.4%
PETRO	6.5%	-44,781,951	-5.2%
ETRON	2.1%	24,395,448	2.8%
AGRI	1.3%	8,145,350	0.9%
PKG	1.2%	8,318,418	1.0%
AUTO	0.6%	2,908,818	0.3%
PERSON	0.3%	4,824,400	0.6%
% Export to US 2024 (2)	18.3%		
Impact Revenues (1)*(2)	3.5%		
Impact Revenues (36% Tax)	1.3%		
Impact EPS (Net Profit Margin 2% - 5%)		0.5 - 1 Baht/Shares	

ที่มา : SET, สายงานวิจัย บล.เอเชีย พลัส

ในมุม DOWNSIDE เซ็งพื้นฐาน ฝ่ายวิจัยฯประเมิน VALUATION จากวิธี MEYG ที่สูงสุดช่วง COVID19 ที่ 6.8% แปลงเป็น P/E ที่ต่ำสุด คือ 12.8 เท่า หากนำมาคูณกับ EPS67F 88 – 89 บาท/หุ้น จะได้แนวรับทางพื้นฐานที่สำคัญของ SET INDEX บริเวณ 1125 – 1140 จุด

PE BAND จาก E/P ปัจจุบันใกล้เคียง -2SD. ที่ 12.8 เท่า



ที่มา : SET, สายงานวิจัย บล.เอเชีย พลัส (2 เม.ย. 68)

แนวรับ SET ทางพื้นฐานที่สำคัญ 1125 – 1140 จุด



ที่มา : SET, สายงานวิจัย บล.เอเชีย พลัส (2 เม.ย. 68)

กลยุทธ์แนะนำหลีกเลี่ยง หุ่นส่งออก -> อาหาร, เกษตร ยานยนต์ ชิ้นส่วนฯ ชั่วคราว เน้นหุ้น DOMESTIC พันผนวค์ CPALL, BEM, BDMS, WHA, ADVANC

ข้อมูลในเอกสารฉบับนี้ รวบรวมมาจากแหล่งข้อมูลที่เชื่อถือได้ อย่างไรก็ดี บริษัทหลักทรัพย์ เอเชีย พลัส จำกัด ไม่สามารถที่จะยืนยัน หรือรับรองความถูกต้องของข้อมูลเหล่านี้ได้ ไม่ว่าประการใดๆ บทวิเคราะห์ในเอกสารนี้ จัดทำขึ้นโดยอ้างอิงหลักเกณฑ์ทางวิชาการเกี่ยวกับหลักการวิเคราะห์ และไม่ได้เป็นการชี้นำหรือเสนอแนะให้ซื้อหรือขายหลักทรัพย์ใดๆ การตัดสินใจซื้อหรือขายหลักทรัพย์ใดๆ ของผู้อ่าน ไม่ว่าจะเกิดจากการอ่านบทความในเอกสารนี้หรือไม่ก็ตามล้วนเป็นผลจากการใช้วิจารณญาณของผู้อ่านโดยไม่มีส่วนเกี่ยวข้องกับหรือพึ่งพาข้อมูลใดๆ กับ บริษัทหลักทรัพย์ เอเชีย พลัส จำกัด ไม่มีการรับประกัน

SET ESG Ratings

ระดับคะแนนรวม 90-100 = AAA

ระดับคะแนนรวม 80-89 = AA

ระดับคะแนนรวม 65-79 = A

ระดับคะแนนรวม 50-64 = BBB

บริษัทจดทะเบียนที่ได้รับการประกาศผลประเมินหุ้นยั่งยืน SET ESG Ratings เป็นบริษัทที่มีการนำแนวคิดด้านความยั่งยืนเข้าเป็นส่วนหนึ่งในกระบวนการดำเนินธุรกิจ โดยคำนึงถึงการบริหารความเสี่ยงและเตรียมพร้อมรับความเสี่ยงที่เกิดขึ้นใหม่ (Emerging Risks) พร้อมรับมือกับปัจจัยการเปลี่ยนแปลงด้านสังคมและสิ่งแวดล้อม เพื่อขีดความสามารถในการแข่งขัน และให้ความสำคัญกับผู้มีส่วนได้เสียทุกภาคส่วน

การกำกับดูแลกิจการของบริษัทจดทะเบียน (CGR)

ระดับคะแนน 5 (90-100) : ดีเลิศ

ระดับคะแนน 4 (80-89) : ดีมาก

ระดับคะแนน 3 (70-79) : ดี

ไม่ปรากฏชื่อในรายงาน CGR : -

การสำรวจและให้คะแนนของ CGR จะพิจารณาจากข้อมูลของบริษัทจดทะเบียนเปิดเผยต่อสาธารณะ เช่น รายงานประจำปี แบบแสดงรายการข้อมูลประจำปี ที่นำส่งสำนักงานคณะกรรมการ ก.ล.ด. หนังสือนัดประชุมและรายงานการประชุมผู้ถือหุ้น ข้อมูลเกี่ยวกับบริษัทที่เผยแพร่ผ่านตลาดหลักทรัพย์ฯ และสำนักงานคณะกรรมการ ก.ล.ด. ข้อมูลอื่นๆ ที่เปิดเผยต่อสาธารณะ เช่น เว็บไซต์บริษัท เป็นต้น โดยจะพิจารณาเฉพาะข้อมูลตั้งแต่เดือนมกราคมของปีก่อนปี ที่ทำการสำรวจ จนถึงวันที่ประกาศผลของปีทำการสำรวจเท่านั้น เพื่อสะท้อนให้เห็นพัฒนาการของการกำกับดูแลกิจการของบริษัทจดทะเบียนไทยอย่างชัดเจนมากที่สุด ดังนั้นบริษัทจดทะเบียนจึงควรเปิดเผยข้อมูลการปฏิบัติตามหลักการกำกับดูแลกิจการสู่สาธารณชนในเอกสารเผยแพร่ของบริษัทหรือเว็บไซต์ รวมทั้งช่องทางต่างๆ ให้มากที่สุด และควรจัดทำเอกสารทั้งภาษาไทยและภาษาอังกฤษ ซึ่งเป็นประโยชน์ต่อบริษัททั้งในแง่ของการมีผลการประเมินที่ดีขึ้น และเป็นข้อมูลสำหรับการตัดสินใจลงทุนของนักลงทุน นักวิเคราะห์ และผู้สนใจ อีกทั้งเป็นการช่วยเพิ่มความเชื่อมั่นที่มีต่อบริษัทมากยิ่งขึ้นด้วย

การป้องกันการมีส่วนเกี่ยวข้องทั้งกับคอร์รัปชันในตลาดทุนไทย (Anti-Corruption)

เข้าร่วมปฏิบัติของภาคเอกชนไทยในการต่อต้านการทุจริต (Thailand's Private Sector Collective Action Coalition Against Corruption: CAC)

โครงการที่ได้รับการสนับสนุนการจัดทำโดยรัฐบาลและสำนักงานคณะกรรมการป้องกันและปราบปรามการทุจริตแห่งชาติ (ป.ป.ช.) โดยโครงการนี้เริ่มดำเนินการโดยความร่วมมือของ 8 องค์กรชั้นนำ อันได้แก่ สมาคมส่งเสริมสถาบันกรรมการบริษัทไทย หอการค้าไทย หอการค้านานาชาติ สมาคมบริษัทจดทะเบียนไทย สมาคมธนาคารไทย สภาธุรกิจตลาดทุนไทย สภาอุตสาหกรรมแห่งประเทศไทย และสภาอุตสาหกรรมท่องเที่ยวแห่งประเทศไทย ซึ่งมีวัตถุประสงค์เพื่อผลักดันให้เกิดการต่อต้านการทุจริตในวงกว้าง นอกจากนี้ คณะกรรมการเข้าร่วมปฏิบัติฯ ยังได้แต่งตั้งให้สมาคมส่งเสริมสถาบันกรรมการบริษัทไทย ทำหน้าที่เป็นเลขานุการและองค์กรสนับสนุนดำเนินโครงการ

ก.ล.ด. ได้ดำเนินมาตรการอย่างต่อเนื่องในการสนับสนุนให้บริษัทจดทะเบียน และผู้ประกอบการซึ่งเป็นตัวกลางในการให้บริการในตลาดทุน (ได้แก่ บริษัทหลักทรัพย์ บริษัทหลักทรัพย์จัดการกองทุน และผู้ประกอบการสัญญาซื้อขายล่วงหน้า) มีนโยบายและให้ความสำคัญกับการป้องกันการมีส่วนเกี่ยวข้องทั้งกับคอร์รัปชันอย่างจริงจัง โดยส่งเสริมให้บริษัทจดทะเบียนและผู้ประกอบการเข้าร่วมโครงการเข้าร่วมปฏิบัติของภาคเอกชนไทยในการต่อต้านการทุจริต (THAILAND'S PRIVATE SECTOR COLLECTIVE ACTION COALITION AGAINST CORRUPTION: "CAC") ซึ่งดำเนินการโดยสมาคมส่งเสริมสถาบันกรรมการบริษัทไทย (THAI INSTITUTE OF DIRECTORS)

Security	CG Report	SET ESG Ratings	CAC Anti-Corruption	Security	CG Report	SET ESG Ratings	CAC Anti-Corruption	Security	CG Report	SET ESG Ratings	CAC Anti-Corruption	Security	CG Report	SET ESG Ratings	CAC Anti-Corruption	Security	CG Report	SET ESG Ratings	CAC Anti-Corruption	Security	CG Report	SET ESG Ratings	CAC Anti-Corruption
24CS	-	-	-	CH	4	-	-	I2	-	-	-	NATION	-	-	-	SAF	-	-	-	TGH	5	A	Yes
2S	4	-	Yes	CHAO	4	-	-	ICC	5	-	Yes	NC	4	-	Yes	SAFARI	-	-	-	TGPRO	5	-	-
3K-BAT	-	-	-	CHARAN	3	-	-	ICHI	5	A	Yes	NCAP	4	-	Yes	SAFE	-	-	-	TH	-	-	-
A	-	-	-	CHASE	5	-	-	ICN	3	-	-	NCH	5	-	-	SAK	5	A	Yes	THAI	-	-	-
A5	3	-	-	CHAYO	3	-	-	IFS	4	-	Yes	NCL	4	-	-	SALEE	3	-	-	THANA	5	BBB	-
AAI	4	-	Yes	CHEWA	5	-	Yes	IHL	-	-	-	NCP	-	-	-	SAM	-	-	-	THANI	5	AA	Yes
AAV	5	-	-	CHG	-	-	-	IG	3	-	-	NDR	4	A	-	SAMART	5	-	-	THCOM	5	AAA	Yes
ABM	5	-	-	CHIC	3	-	-	III	5	BBB	Yes	NEO	-	-	-	SAMCO	3	-	-	THE	-	-	-
ACAP	-	-	-	CHO	-	-	-	ILNK	5	-	Yes	NEP	-	-	Yes	SAMTEL	5	-	-	THG	5	-	-
ACC	-	-	-	CHOTI	3	-	Yes	ILM	5	BBB	Yes	NER	5	A	Yes	SANKO	3	-	-	THP	5	A	Yes
ACE	5	AA	-	CHOW	5	-	-	IMH	3	-	-	NETBAY	-	-	-	SAPPE	4	BBB	Yes	THMUJ	-	-	-
ACG	-	-	-	CI	4	-	Yes	IND	5	-	-	NEW	-	-	-	SAT	5	AA	Yes	THN	5	-	Yes
ADD	4	A	Yes	CIG	4	-	Yes	INT	5	-	-	NETS	5	-	Yes	SAUCE	-	-	-	THREL	5	A	Yes
ADD	3	-	-	CIMBT	5	-	Yes	INGRS	-	-	-	NEX	-	-	-	SAV	5	-	-	TIDLOR	-	-	Yes
ADVANC	5	AAA	Yes	CITY	3	-	-	INOX	-	-	Yes	NFC	-	-	-	SAWAD	5	BBB	-	TIGER	-	-	-
ADVCE	-	-	-	CIVL	5	-	-	INSET	5	-	-	NKI	5	-	Yes	SAWANG	-	-	-	TIPCO	-	-	Yes
AE	5	-	Yes	OK	5	A	-	INSURE	4	-	Yes	NL	-	-	-	SC	5	AA	Yes	TIPH	5	-	Yes
AEONTS	4	-	-	OKP	5	AAA	-	INTUCH	5	AA	Yes	NOCL	-	-	-	SCAP	5	-	-	TISCO	4	AAA	Yes
AF	5	-	Yes	OM	4	-	-	IP	5	-	-	NOBLE	5	AA	Yes	SCB	5	AA	Yes	TITLE	-	-	-
AFC	-	-	-	OMAN	-	-	-	IRC	5	A	-	NOK	-	-	-	SCC	5	AAA	Yes	TK	5	-	-
AGE	5	BBB	-	CMC	3	-	Yes	IRCP	3	-	-	NOVA	3	-	-	SCCC	5	AA	Yes	TKC	-	-	-
AH	5	A	Yes	CMO	-	-	-	IRPC	5	AA	Yes	NPX	-	-	-	SCG	5	A	Yes	TKN	4	-	Yes
AHC	4	-	-	CMR	-	-	-	IT	5	-	-	NRF	5	A	Yes	SCGD	5	-	-	TKS	5	A	Yes
AI	-	-	Yes	CNT	5	-	-	ITC	-	-	-	NSL	5	-	SCGP	5	AAA	Yes	TKT	5	-	Yes	
AIE	3	-	-	COCCO	4	-	-	ITD	5	-	-	NTSC	5	-	-	SCI	3	-	-	TU	-	-	-
AIRA	4	-	Yes	COLOR	5	A	-	ITEL	5	A	Yes	NTV	3	-	-	SCL	-	-	-	TM	5	-	-
AIT	5	-	-	COM7	5	A	Yes	ITNS	-	-	-	NUSA	-	-	-	SCM	5	-	Yes	TMC	3	-	-
AJA	5	AAA	Yes	COMAN	4	-	-	ITTHI	5	-	-	NV	3	-	-	SCN	5	-	Yes	TMD	4	-	Yes
AJK	-	-	-	CPALL	5	AAA	Yes	IVL	5	AA	Yes	NVD	5	AA	-	SCP	-	-	-	TMI	3	-	-
AKP	-	-	-	CPANEL	3	-	-	J	3	-	-	NWR	5	-	-	SCD	-	-	-	TMLL	5	-	Yes
AKR	5	-	-	CPAXT	5	AAA	Yes	JAK	5	-	-	NYT	5	A	-	SE	3	-	-	TMT	5	AA	Yes
AKS	-	-	-	CPF	5	AAA	Yes	JAS	5	-	Yes	OCC	5	-	Yes	SEAF	5	-	-	TMW	-	-	-
ALLA	5	-	-	CPH	-	-	-	JCK	4	-	-	OGC	3	-	Yes	SEAOL	5	-	Yes	TNDT	5	-	-
ALPHA	-	-	-	CPI	4	-	Yes	JCKH	3	-	-	OHTL	-	-	-	SECURE	4	-	-	TNH	-	-	-
ALT	5	-	-	CPL	5	-	Yes	JCT	-	-	-	OKJ	-	-	-	SE-ED	3	-	Yes	TNTY	5	-	Yes
ALLCON	3	-	-	CPN	5	AA	-	JDF	4	-	-	ONEE	-	-	-	SELIC	5	A	Yes	TNL	5	-	-
AMA	5	-	Yes	CPR	-	-	-	JKN	-	-	-	OR	5	AAA	Yes	SE	-	-	-	TNP	3	-	Yes
AMANA	-	-	-	CPT	-	-	-	JMART	4	-	-	ORI	5	AA	Yes	SENA	5	-	Yes	TNCP	-	-	-
AMARC	-	-	-	CPW	5	-	Yes	JMT	3	-	-	ORN	-	-	-	SENX	5	-	Yes	TNR	4	-	Yes
AMARIN	5	-	-	CRANE	-	-	-	JPARK	3	-	-	OSP	5	AA	Yes	SFLEX	4	-	Yes	TOA	5	A	-
AMATA	5	AAA	Yes	CRC	5	AAA	Yes	JR	3	-	Yes	PACO	3	-	-	SFT	4	-	-	TOG	5	A	Yes
AMATAV	5	AA	Yes	CRD	5	-	-	JSP	5	-	-	SAF	-	-	-	SFG	-	-	Yes	TOP	5	AAA	-
AMC	3	-	-	CREDIT	5	-	-	JTS	5	BBB	Yes	PANEL	3	-	-	SGF	5	-	-	TOPP	3	-	Yes
AMR	3	-	-	CSC	5	BBB	Yes	JUBILE	3	-	-	PAP	5	A	Yes	SGP	5	AA	Yes	TPA	4	-	Yes
ANAN	5	-	-	CSP	3	-	-	K	5	-	-	PATO	4	-	Yes	SHANG	-	-	-	TPAC	5	-	-
ANI	-	-	-	CSR	-	-	-	KAMART	-	-	-	PB	5	AA	Yes	SHR	5	A	-	TPBI	5	AA	-
AOT	5	A	-	CSS	4	-	-	KASET	-	-	Yes	PCC	5	-	-	SIAM	-	-	-	TPCH	4	-	-
AIP	5	AA	Yes	CW	5	-	-	KBAN	5	AA	Yes	PCT	-	-	-	SICE	5	A	-	TPCS	4	-	BBB
APCO	4	-	-	CV	-	-	Yes	KBS	3	-	-	PCSGH	5	BBB	Yes	SIEM	3	-	-	TPIL	5	AA	Yes
APCS	4	-	Yes	CWT	-	-	-	KC	-	-	-	PDG	4	-	Yes	SINGER	3	-	-	TPIPP	5	AA	-
APO	-	-	-	D	-	-	-	KCAR	3	-	Yes	PDJ	5	-	Yes	SINO	4	-	-	TPL	-	-	-
APP	-	-	-	DCC	5	-	Yes	KCC	5	-	Yes	PEACE	-	-	-	SIRI	5	AA	Yes	TPLAS	4	-	Yes
APURE	4	-	-	DOON	-	-	-	KCE	5	-	Yes	PEER	5	A	-	SIS	5	-	Yes	TPOLY	4	-	-
AQUA	-	-	-	DDD	5	-	-	KCG	5	-	-	PERM	5	-	-	SJ	-	-	-	TPP	-	-	-
ARIN	3	-	-	DELTA	5	-	Yes	KCM	-	-	-	PF	-	-	-	SITHAI	5	A	Yes	TPS	5	-	-
ARIP	4	-	-	DEMCO	5	A	Yes	KDH	-	-	-	PG	5	-	Yes	SJWD	5	AA	-	TOM	5	BBB	-
ARROW	4	BBB	-	DEXON	3	-	-	KEX	5	BBB	-	PHG	3	-	-	SK	-	-	-	TOR	5	-	-
AS	-	-	Yes	DHOUSE	-	-	-	KGEM	-	-	Yes	PHOL	5	A	Yes	SKE	5	-	-	TR	-	-	-
ASAP	-	-	-	DIMET	-	-	Yes	KKI	4	-	Yes	PICO	-	-	-	SKN	3	-	-	TRC	-	-	-
ASEFA	3	-	-	DIITD	5	-	-	KKAT	3	-	-	PIMO	-	-	Yes	SKT	-	-	Yes	TRTN	-	-	-
ASIA	3	-	-	DMT	5	A	Yes	KISS	3	-	-	PIN	3	-	-	SKY	3	-	-	TRP	5	-	-
ASIAN	4	-	Yes	DOD	3	-	-	KJL	4	-	-	PJW	4	A	-	SLP	-	-	-	TRT	4	-	Yes
ASIMAR	5	-	-	DOHOME	5	-	Yes	KK	3	-	-	PK	-	-	Yes	SM	5	-	Yes	TRU	3	-	Yes
ASK	5	-	Yes	DPAINT	3	-	-	KKC	-	-	-	PL	-	-	Yes	SMART	-	-	-	TRUBB	5	-	-
ASN	3	-	-	DRT	5	AA	Yes	KKP	5	BBB	Yes	PLANS	5	AA	Yes	SMT	3	-	-	TRUE	5	-	Yes
ASP	5	-	Yes	DTCENT	4	-	-	KLNQ	-	-	-	PLANET	-	-	-	SMT	-	Yes	-	TRV	-	-	-
ASW	5	A	Yes	DTCI	-	-	-	KOOL	-	-	-	PLAT	5	-	Yes	SMP	5	AA	Yes	TSC	5	A	Yes
ATP30	4	-	-	DUSIT	5	-	Yes	KSL	5	BBB	Yes	PLE	-	-	-	SMT	4	-	-	TSE	-	-	-
AU	-	-	-	DV8	3	-	-	KTB	5	AAA	Yes	PLT	-	-	-	SNC	5	A	Yes	TSI	-	-	Yes
AUCT	4	-	-	EA	-	-	Yes	KTC	5	AAA	Yes	PLUS	5	-	-	SNNP	5	-	-	TSR	-	-	-
AURA	5	-	-	EASON	3	-	-	KTIS	4	-	-	PM	5	A	Yes	SNP	5	A	Yes	TSTE	5	-	Yes
AWC	5	A	Yes	EASTW	5	AA	Yes	KTMS	5	-	-	PMO	-	-	-	SJO	-	-	-	TSITH	5	-	Yes
AYUD	4	-	Yes	ECF	5	-	Yes	KUMWEL	5	A	-	PMTA	-	-	-	SOLAR	-	-	-	TTA	5	AA	-
B	5	-	Yes	ECL	5	-	-	KUN	4	-	-	POLAR	-	-	-	SONIC	5	-	-	TTB	5	AA	Yes
B52	-	-	-	EE	3	-	-	KWC	3	-	-	POLY	4	-	-	SORKON	3	-	Yes	TTCL	5	A	Yes
BA	4	BBB	-	EFORL	3	-	-	KWI	-	-	-	PORT	5	-	-	SPA	-	-	-	TTI	-	-	-
BAFS	5	AA	Yes	EFGO	5	AA	Yes	KWM	-	-	-	PPM	-	-	-	SPACK	-	-	Yes	TTT	-	-	-
BAM	5	-	-	EKH	5	-	-	KYE	3	-	-	PPN	5	A	Yes	SPALI	5	AA	Yes	TTTP	5	AA	-
BANPU	5	AAA	Yes	EMC	-	-	-	L&E	4	-	Yes	PPM	-	-	Yes	SPC	5	-	Yes	TU	5	-	Yes
BAY	5	AAA	Yes	EP	-	-	Yes	LALIN	5	-	-	PPS	5	AA	Yes	SPCG	4	-	-	TURTLE	4	-	Yes
BBGI	5	AA	Yes	EPG	5	AA	Yes	LANNA	5	-	Yes	PPG	4	-	-	SPG	3	-	-	TVDH	5	BBB	Yes
BBIK	4	-	-	ERW	5	A	Yes	LDC	3	-	-	PR9	5	AAA	Yes	SPI	5	A	Yes	TVH	4	-	-
BBL	5	AA	Yes	ESTAR	3	-	-	LEE	-	-	-	PRAKIT	-	-	-	SPRC	5	-	Yes	TVO	5	AA	Yes
BIC	4	-	-	ETC	5	AA	Yes	LEO	3	-	-	PRAPAT	3	-	-	SPREME	5	-	-	TVT	5	-	-
BCH	5	AA	Yes	ETE	5	-	Yes	LH	5	A	Yes	PRES	4	-	-	SPVI	4	-	-	TWP	-	-	-
BCP	5	AAA	Yes	ETL	3	-																	