

ฝุ่นตลบ FLOW ถูกเวรย่ากับการโต้ตอบภาษีไปมา TOP PICK SCGP / WHA / CPALL

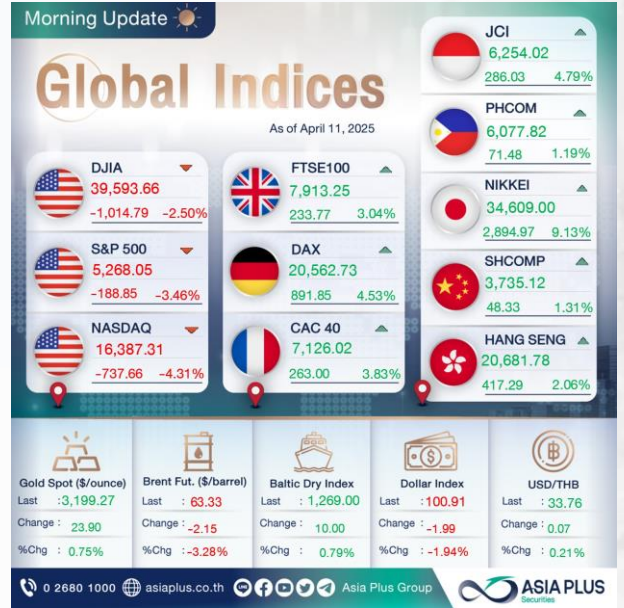
EXTERNAL FACTOR

- วนนับตลาดหุ้นสหรัฐฯ ย่อตัวลง -2.5% ถึง -4.3% หลังจากรีบัตซ์ขึ้นแรงในวันก่อนหน้า ขณะที่ TRADE WAR ยังคงดุเดือด
- ทำเนียบขาวยืนยันอัตราภาษีสหรัฐฯ ต่อจีนขณะนี้รวมเป็น 145% สูงกว่าที่กักรับมีประกาศไว้ 125% (ภาษียาเฟินกานาฮิล +20%) ทางด้านจีนมีการตอบโต้ผ่าน NON-TARIFF เพิ่มเติม จากการลดนำเข้าหิ้งฮอลสลิวด
- ทิศทางเงินเฟ้อสหรัฐฯ ถึงแม้ เดือน มี.ค. 68 จะชะลอตัวเหลือ +2.4%YOY ต่ำกว่าตลาดคาดที่ +2.5%YOY แต่ในระยะถัดไป ยังมีแนวโน้มสูงขึ้น

INTERNAL FACTOR

- สหรัฐฯ ได้เลื่อนเก็บภาษีนำเข้า 36% ออกไป 90 วัน (คาดมีผลบังคับใช้ 9 ก.ค. 68) เหลือการจัดเก็บเพียง 10% เท่ากับหลายประเทศ นำจะลดแรงกดดันต่อความกังวล FDI ลดลงในไทยไปได้บ้าง
- ฝ่ายวิจัยฯ ประเมินกรณีนี้ไทยเกินดุลกับสหรัฐฯ ลดลงทุกๆ 1% คาดกระทบต่อ GDP ไทยราว -0.01% ซึ่งหากไทยไม่ได้ดูแลการค้ากับสหรัฐฯ เลย จะกระทบ GDP ราว 1.15%
- รมว.คลัง เตรียมแผนสำรอง "เพิ่มเพดานหนี้" รับมือวิกฤตเศรษฐกิจโลก หากดีลภาษีกับสหรัฐฯ ล่ม

GLOBAL INDICES



MOST ACTIVE VALUE MOST IMPACT



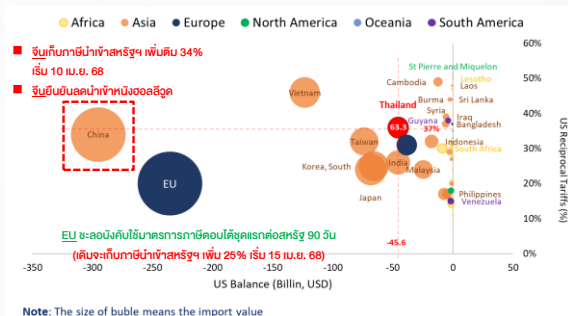
INVESTMENT STRATEGY

- FUND FLOW ยังอวลด้วยความไม่แน่นอน สะท้อนจากตลาดหุ้นโลกผันผวน, BOND YIELD 10Y สหรัฐฯ รุ่งขึ้นมาเร็ว, ราคาทองคำขึ้นทำจุดสูงสุดใหม่ พลอยเป็น SENTIMENT กดดันให้ตลาดหุ้นไทยผันผวนตามไปด้วย
- อย่างไรก็ตาม หุ้นไทย แบบ GLOBALIZATOIN ย่อตัวลงลึกกว่าตลาดมาก ก็น่าจะยังมีช่องทางให้ฟื้นขึ้น หลังสหรัฐฯ ตัดกำแพงภาษีไทย 10% ก่อนเท่ากับประเทศอื่นๆ แนะนำถึงกำไร WHA, AMATA, KCE, DELTA, SCGP, TOP, PTTGC, AOT, SCC

FUND FLOW

Investor Type	สามัญ	บัญชี บ.อ.	ต่างชาติ	ภายในประเทศ
DAY	1,407.23	1,652.86	957.82	-4,017.91
MTD	-10,325.30	1,580.54	-6,591.65	15,336.41
YTD	-15,480.86	-8,445.78	-46,458.89	70,385.53

จีนโดดเดี่ยว ตอบโต้ภาษีกับสหรัฐฯ



มาตรการกีดกันกาสิโนสหรัฐฯ ยังวางใจไม่ได้

วานนี้ตลาดหุ้นสหรัฐฯ ย่อตัวลง -2.5% ถึง -4.3% หลังจาปรับตัวขึ้นแรงในวันก่อนหน้า ขณะที่ TRADE WAR ยังคงดุเดือดต่อเนื่อง โดยเฉพาะการตอบโต้ระหว่างสหรัฐฯ – จีน ล่าสุดทำเนียบขาวยืนยันอัตรากาสิโนสหรัฐฯ ต่อจีนขณะนี้รวมเป็น 145% สูงกว่าที่รับมือประกาศไว้ 125% (กาสิโนฟันทานิล +20%) ทางด้านจีนมีการตอบโต้ผ่าน NON-TARIFF เพิ่มเติม จากการลดนำเข้าหนังสือดู

ส่วน EU เห็นสัญญาณผ่อนคลายนต่อสหรัฐฯ โดยชะลอบังคับใช้มาตรการกาสิโนตอบโต้ชุดแรกต่อสหรัฐฯ 90 วัน (เดิมจะเก็บกาสิโนนำเข้าสหรัฐฯ เพิ่ม 25% เริ่ม 15 เม.ย. 68)

ผลตอบแทนของสินทรัพย์ต่างๆ วานนี้

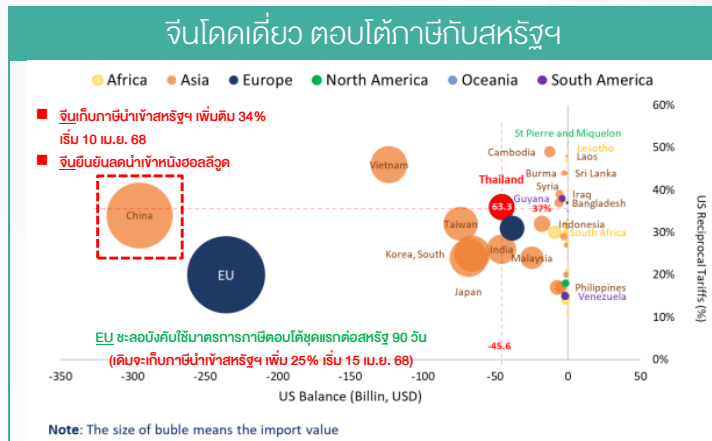
	Last	%Chg	%MTD	%YTD
America				
NASDAQ	16,387.31	-4.1%	-5.2%	-15.1%
S&P	5,268.05	-3.8%	-6.1%	-10.4%
Russel	1,831.40	-4.7%	-8.9%	-17.8%
DJIA	39,593.66	-2.9%	-5.7%	-6.8%
Europe				
FTSE 100	7,913.25	3.0%	-7.3%	-3.1%
DAX	20,562.73	4.5%	-7.2%	-3.2%
Euro Stoxx 50	4,818.92	4.2%	-8.1%	-1.3%
CAC 40	7,126.02	3.8%	-8.3%	-3.8%
ASIA				
Philippines	6,077.82	1.1%	-1.6%	-6.0%
Indonesia	6,254.02	4.7%	-3.9%	-11.6%
Australia	7,709.55	4.5%	-1.7%	-5.1%
Japan	34,609.00	9.1%	-2.8%	-13.2%
Malaysia	1,463.13	4.4%	-3.3%	-10.8%
Korea	2,445.06	6.6%	-1.4%	-1.9%
China	3,223.64	1.1%	-3.3%	-3.8%
Hong Kong	20,681.78	2.0%	-10.4%	-3.1%
Thailand	1,133.95	4.2%	-2.0%	-19.0%

	Last	%Chg	%MTD	%YTD
Dollar Index	100.87	-1.3%	3.21%	-7.02%
EURO/USD	1.12	0.12%	3.68%	8.31%
USD/THB	34.20	1.07%	-0.80%	-0.30%
Gold Spot	3,180.02	0.12%	1.81%	21.17%

*ค่าลบ หมายถึง ค่าเงินอ่อนค่า

	Last	%Chg	%MTD	%YTD
BOND (US)				
2 Year	3.86	-1.17%	-0.15%	-8.5%
5 Year	4.07	0.69%	3.09%	-7.6%
10 Year	4.42	2.16%	5.22%	-1.5%
BOND (TH)				
1 Year TH	1.70	-0.07%	-6.56%	-14.22%
10 Year TH	1.98	0.84%	-0.86%	-14.30%

ที่มา : BLOOMBERG, สายงานวิจัย บล.เอเชีย พลัส (11 เม.ย. 68)



ที่มา : BLOOMBERG, สายงานวิจัย บล.เอเชีย พลัส (11 เม.ย. 68)

สำหรับทิศทางเงินเฟ้อสหรัฐฯ ถึงแม้ เดือน มี.ค. 68 จะชะลอตัวเหลือ +2.4%YOY ต่ำกว่าตลาดคาดที่ +2.5%YOY แต่ในระยะถัดไป ยังมีแนวโน้มสูงขึ้น จากผลกระทบของการตั้งกำแพงกาสิโนสหรัฐฯ โดย BLOOMBERG คาดเดือน เม.ย. 68 จะทยอยปรับตัวสูงขึ้น และขึ้นไปทำจุดพีคในเดือน ก.ย. 68 ที่ +3.8%

ทำให้เงินเฟ้อของตลาดฯ ยังเกินเป้าหมายมากกว่า 70% ในการคงดอกเบี้ยของ FED ไว้ที่ 4.50% สำหรับการประชุมรอบเดือน พ.ค. นี้



ที่มา : BLOOMBERG, สายงานวิจัย บล.เอเชีย พลัส (11 เม.ย. 68)

ตลาดฯ ยังเกินเป้าหมายส่วนใหญ่ในการคงดอกเบี้ยของ FED รอบประชุม พ.ค. นี้

MEETING DATE	CME FEDWATCH TOOL - CONDITIONAL MEETING PROBABILITIES									
	200-225	225-250	250-275	275-300	300-325	325-350	350-375	375-400	400-425	425-450
7/5/2568					0.0%	0.0%	0.0%	0.0%	28.9%	71.1%
18/6/2568	0.0%	0.0%	0.0%	0.0%	0.0%	0.0%	0.0%	22.8%	62.3%	14.9%
30/7/2568	0.0%	0.0%	0.0%	0.0%	0.0%	0.0%	18.2%	54.2%	24.6%	3.0%
17/9/2568	0.0%	0.0%	0.0%	0.0%	0.0%	12.9%	43.8%	33.1%	9.2%	0.9%
29/10/2568	0.0%	0.0%	0.0%	0.0%	5.5%	26.2%	39.3%	22.9%	5.7%	0.5%
10/12/2568	0.0%	0.0%	0.0%	2.9%	16.5%	33.1%	30.6%	13.7%	2.9%	0.2%

ที่มา : FEDWATCH TOOL, สายงานวิจัย บล.เอเชีย พลัส (11 เม.ย. 68)

ข้อมูลในเอกสารฉบับนี้ รวบรวมมาจากแหล่งข้อมูลที่น่าเชื่อถือ อย่างไรก็ตาม บริษัทหลักทรัพย์ เอเชีย พลัส จำกัด ไม่สามารถที่จะยืนยัน หรือรับรองความถูกต้องของข้อมูลเหล่านี้ได้ ไม่ว่าประการใดๆ บริษัทฯ ไม่ได้ออกสารนี้ จัดทำขึ้นโดยอ้างอิงหลักเกณฑ์ทางวิชาการเกี่ยวกับหลักการวิเคราะห์ และเปิดเป็นการซื้อขายนอกเหนือไปชื่อหรือชื่อย่อหลักทรัพย์ใดๆ การตัดสินใจซื้อขายหลักทรัพย์ใดๆ ของผู้อ่าน ไม่ว่าจะเกิดจากการอ่านบทความในเอกสารนี้หรือไม่ก็ตามเป็นส่วนเป็นผลจากการใช้วิจารณญาณของผู้อ่านโดยไม่มีส่วนเกี่ยวข้องกับหรือพึงระบูกฟปมใดๆ กับ บริษัทหลักทรัพย์ เอเชีย พลัส จำกัด ไม่่ากรณใด

กลับมาที่บ้านเรา สหรัฐฯ ได้เลื่อนเก็บภาษีนำเข้า 36% ออกไป 90 วัน (คาดมีผลบังคับใช้ 9 ก.ค. 68) เหลือการจัดเก็บเพียง 10% เท่ากับหลายประเทศ น่าจะลดแรงกดดันต่อความกังวล FDI ลดลงในไทยไปได้บ้าง

นอกจากนี้ ๆ หากพิจารณาความสัมพันธ์ทางการค้าระหว่างไทย-สหรัฐฯ ไทยได้ดุลการค้า (เฉพาะสินค้า) กับสหรัฐฯ คิดเป็นสัดส่วนราว 26.5% ของดุลการค้าทั่วโลก ฝ่ายวิจัย ประเมินกรณีที่ไทยเกินดุลกับสหรัฐฯ ลดลงทุกๆ 1% คาดกระทบต่อ GDP ไทยราว -0.01% ซึ่งหากไทยไม่ได้ดุลการค้ากับสหรัฐฯ เลย จะกระทบกับ GDP ไทยราว 1.15%

สหรัฐฯ เรียกเก็บภาษีกับประเทศต่างๆ

Which countries have been hit by latest US tariffs?
Trump has raised the total tariff rate on most Chinese goods to 145%

Country	Share of US imports	Previous rate	Updated total
European Union	18.5%	20%	10%
China	13.4%	34%	145%
Japan	4.5%	24%	10%
Vietnam	4.2%	46%	10%
South Korea	4%	25%	10%
Taiwan	3.6%	32%	10%
India	2.7%	26%	10%
UK	2.1%	10%	10%
Switzerland	1.9%	31%	10%
Thailand	1.9%	36%	10%

Source: White House - Updated 10 Apr 2025. Shows countries and territories affected by the so-called reciprocal tariffs, which do not include Canada or Mexico. Imports data for 2024

ที่มา : BBC, สายงานวิจัย บล.เอเชีย พลัส (11 เม.ย. 68)

หากไทยไม่ได้ดุลการค้ากับสหรัฐฯ เลย จะกระทบกับ GDP ไทยราว 1.15%

กรณีไทยเกินดุลการค้ากับสหรัฐฯ (%)	คาดการณ์ผลกระทบมูลค่าการค้าไทย (ล้านบาท)	คาดการณ์ผลกระทบต่อ GDP ของไทย (%)
-1%	-1,284.53	-0.01%
-2%	-2,569.07	-0.02%
-3%	-3,853.60	-0.03%
-5%	-6,422.67	-0.06%
-10%	-12,845.35	-0.11%
-15%	-19,268.02	-0.17%
-30%	-38,536.04	-0.34%
-35%	-44,958.71	-0.40%
-100%	-128,453.45	-1.15%

ที่มา : สภาพัฒนา, สายงานวิจัย บล.เอเชีย พลัส (11 เม.ย. 68)

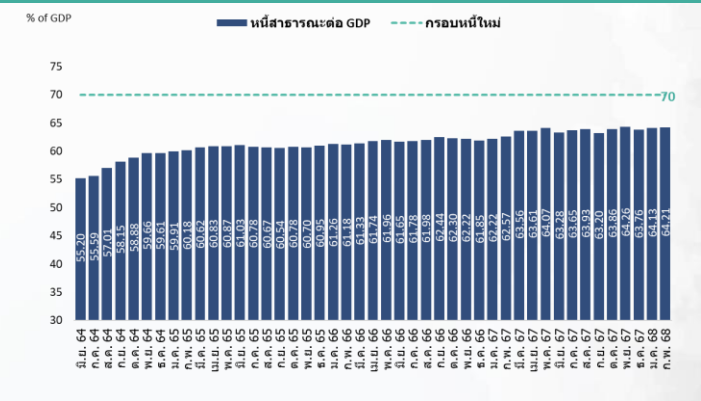
ขณะที่การรับมือวิกฤติเศรษฐกิจโลก หากดีลภาษีกริมป่ล้ม หรือเศรษฐกิจไทยชะลอตัวอย่างรุนแรง (คาดการณ์ GDP GROWTH ไทย ปี 2568 เอลี่ 2.4% ซึ่งบาสำนักให้ไว้ค่อนข้างต่ำ) ทาง รบว.คลัง เตรียมแผนสำรอง “เพิ่มเพดานหนี้” อาจยับขึ้นเป็น 80% (ปัจจุบันไทยมีหนี้สาธารณะ/GDP อยู่ที่ 64.2%)

สำนักรเศรษฐกิจต่างๆ คาดการณ์ GDP GROWTH ของไทย

สำนักรเศรษฐกิจ	GDP 2568F
กระทรวงการคลัง	3.0%
ธนาคารแห่งประเทศไทย	2.9%
IMF	2.9%
World Bank	2.9%
สศช. (สภาพัฒน)	2.8%
ADB	2.7%
สำนักวิจัย ธนาคารซีไอเอ็มบี	1.8%
ศูนย์วิเคราะห์เศรษฐกิจและกลยุทธ์ทิสโก้	1.45%
ศูนย์วิจัยกสิกรไทย	1.4%
เคียรติฉานคันทัน (KKP)	1.35%
ม.หอการค้าไทย	1.0%
เฉลี่ย	2.4%

ที่มา : BLOOMBERG, สายงานวิจัย บล.เอเชีย พลัส (11 เม.ย. 68)

หนี้สาธารณะ/GDP ของไทย



ที่มา : สบง, สายงานวิจัย บล.เอเชีย พลัส (11 เม.ย. 68)

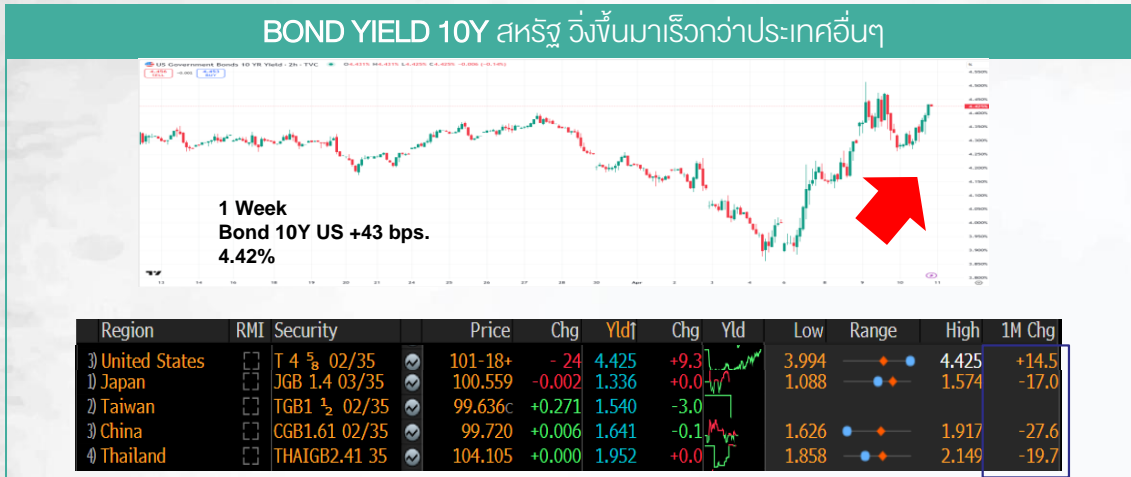
ผู้ลงทุน FUND FLOW ถูกเวยำ กับการโต้ตอบภาษีไปมา

FUND FLOW ยังถูกเวยำด้วยความไม่แน่นอน จากการประกาศตั้งกำแพงภาษีตอบโต้กับไปมา สะท้อนจาก

1. วานนี้ตลาดหุ้นโลกกลับมาผันผวน โดยตลาดหุ้นสหรัฐ พลิกกลับมา -2.5% ถึง -4.5%

ข้อมูลในเอกสารฉบับนี้ รวบรวมมาจากแหล่งข้อมูลที่น่าเชื่อถือ อย่างไรก็ตาม บริษัทหลักทรัพย์ เอเชีย พลัส จำกัด ไม่สามารถที่จะยืนยัน หรือรับรองความถูกต้องของข้อมูลเหล่านี้ได้ ไม่ว่าประการใดๆ บริษัทฯ ขอสงวนสิทธิ์ในข้อมูลทั้งหมดที่ปรากฏในเอกสารนี้ จัดทำขึ้นโดยอ้างอิงหลักเกณฑ์ทางวิชาการเกี่ยวกับหลักการวิเคราะห์ และไม่ได้เป็นการชี้นำหรือเสนอแนะให้ซื้อหรือขายหลักทรัพย์ใดๆ การตัดสินใจซื้อหรือขายหลักทรัพย์ใดๆ ของผู้อ่าน ไม่ว่าจะเกิดจากการอ่านบทความในเอกสารนี้หรือไม่ก็ตามล้วนเป็นผลจากการใช้วิจารณญาณของผู้อ่านโดยไม่มีส่วนเกี่ยวข้องหรือพึ่งพาผู้จัดทำ กับ บริษัทหลักทรัพย์ เอเชีย พลัส จำกัด ไม่ว่ากรณีใด

- BOND YIELD 10Y สหรัฐเร่งขึ้นมาเร็ว 4.42% เพิ่มขึ้น 43 BPS. ในสัปดาห์กว่า และเป็นการปรับตัวขึ้นเร็ว เร่งขึ้นทั้งต่างประเทศอื่นๆ หรือมี SPREAD เทียบกับประเทศอื่นๆ กว้างกว่าปกติมาก



ที่มา : BLOOMBERG, สายงานวิจัย บล.เอเชีย พลัส (10 เม.ย. 68)

- ค่าเงินดอลลาร์ ยังอ่อนค่าต่อเนื่อง -7.42% เหลือ 100.4 จุด
- ราคาทองคำขึ้นทำจุดสูงสุดใหม่ ทะลุ 3200 เหรียญ



ที่มา : TRADINGVIEW (10 เม.ย. 68)



ที่มา : TRADINGVIEW (10 เม.ย. 68)

ทั้ง 4 เรื่องพลอยเป็น SENTIMENT กดดันให้ตลาดหุ้นไทยผันผวนตามไปด้วย

อย่างไรก็ตามหุ้นไทย แบบ GLOBALIZATOIN ย่อตัวลงลึกกว่าตลาดมาก ก็น่าจะมีช่องว่างให้ฟื้นขึ้น หลังสหรัฐตั้งกำแพงภาษีไทย 10% ก่อนเท่ากับประเทศอื่นๆ แนะนำถึงกำไร WHA, AMATA, KCE, DELTA, SCGP, TOP, PTTGC, AOT, SCC

SET ESG Ratings

ระดับคะแนนรวม 90-100 = AAA

ระดับคะแนนรวม 80-89 = AA

ระดับคะแนนรวม 65-79 = A

ระดับคะแนนรวม 50-64 = BBB

บริษัทจดทะเบียนที่ได้รับการประกาศผลประเมินหุ้นยั่งยืน SET ESG Ratings เป็นบริษัทที่มีการนำแนวคิดด้านความยั่งยืนเข้าเป็นส่วนหนึ่งในกระบวนการดำเนินธุรกิจ โดยคำนึงถึงการบริหารความเสี่ยงและเตรียมพร้อมรับความเสี่ยงที่เกิดขึ้นใหม่ (Emerging Risks) พร้อมรับมือกับปัจจัยการเปลี่ยนแปลงด้านสังคมและสิ่งแวดล้อม เพื่อขีดความสามารถในการแข่งขัน และให้ความสำคัญกับผู้มีส่วนได้เสียทุกภาคส่วน

การกำกับดูแลกิจการของบริษัทจดทะเบียน (CGR)

ระดับคะแนน 5 (90-100) : ดีเลิศ

ระดับคะแนน 4 (80-89) : ดีมาก

ระดับคะแนน 3 (70-79) : ดี

ไม่ปรากฏชื่อในรายงาน CGR : -

การสำรวจและให้คะแนนของ CGR จะพิจารณาจากข้อมูลของบริษัทจดทะเบียนเปิดเผยต่อสาธารณะ เช่น รายงานประจำปี แบบแสดงรายการข้อมูลประจำปี ที่นำส่งสำนักงานคณะกรรมการ ก.ล.ด. หนังสือนัดประชุมและรายงานการประชุมผู้ถือหุ้น ข้อมูลเกี่ยวกับบริษัทที่เผยแพร่ผ่านตลาดหลักทรัพย์ฯ และสำนักงานคณะกรรมการ ก.ล.ด. ข้อมูลอื่นๆ ที่เปิดเผยต่อสาธารณะ เช่น เว็บไซต์บริษัท เป็นต้น โดยจะพิจารณาเฉพาะข้อมูลตั้งแต่เดือนมกราคมของปีก่อนปี ที่ทำการสำรวจ จนถึงวันที่ประกาศผลของปีทำการสำรวจเท่านั้น เพื่อสะท้อนให้เห็นพัฒนาการของการกำกับดูแลกิจการของบริษัทจดทะเบียนไทยอย่างชัดเจนมากที่สุด ดังนั้นบริษัทจดทะเบียนจึงควรเปิดเผยข้อมูลการปฏิบัติตามหลักการกำกับดูแลกิจการสู่สาธารณชนในเอกสารเผยแพร่ของบริษัทหรือเว็บไซต์ รวมทั้งช่องทางต่างๆ ให้มากที่สุด และควรจัดทำเอกสารทั้งภาษาไทยและภาษาอังกฤษ ซึ่งเป็นประโยชน์ต่อบริษัททั้งในแง่ของการมีผลการประเมินที่ดีขึ้น และเป็นข้อมูลสำหรับการตัดสินใจลงทุนของนักลงทุน นักวิเคราะห์ และผู้สนใจ อีกทั้งเป็นการช่วยเพิ่มความเชื่อมั่นที่มีต่อบริษัทมากยิ่งขึ้นด้วย

การป้องกันการมีส่วนเกี่ยวข้องคอร์รัปชันในตลาดทุนไทย (Anti-Corruption)

เข้าร่วมปฏิบัติของภาคเอกชนไทยในการต่อต้านการทุจริต (Thailand's Private Sector Collective Action Coalition Against Corruption: CAC)

โครงการที่ได้รับการสนับสนุนการจัดทำโดยรัฐบาลและสำนักงานคณะกรรมการป้องกันและปราบปรามการทุจริตแห่งชาติ (ป.ป.ช.) โดยโครงการนี้เริ่มดำเนินการโดยความร่วมมือของ 8 องค์กรชั้นนำ อันได้แก่ สมาคมส่งเสริมสถาบันกรรมการบริษัทไทย หอการค้าไทย หอการค้านานาชาติ สมาคมบริษัทจดทะเบียนไทย สมาคมธนาคารไทย สภาธุรกิจตลาดทุนไทย สภาอุตสาหกรรมแห่งประเทศไทย และสภาอุตสาหกรรมท่องเที่ยวแห่งประเทศไทย ซึ่งมีวัตถุประสงค์เพื่อผลักดันให้เกิดการต่อต้านการทุจริตในวงกว้าง นอกจากนี้ คณะกรรมการเข้าร่วมปฏิบัติฯ ยังได้แต่งตั้งให้สมาคมส่งเสริมสถาบันกรรมการบริษัทไทย ทำหน้าที่เป็นเลขานุการและองค์กรสนับสนุนดำเนินโครงการ

ก.ล.ด. ได้ดำเนินมาตรการอย่างต่อเนื่องในการสนับสนุนให้บริษัทจดทะเบียน และผู้ประกอบการซึ่งเป็นตัวกลางในการให้บริการในตลาดทุน (ได้แก่ บริษัทหลักทรัพย์ บริษัทหลักทรัพย์จัดการกองทุน และผู้ประกอบการสัญญาซื้อขายล่วงหน้า) มีนโยบายและให้ความสำคัญกับการป้องกันการมีส่วนเกี่ยวข้องคอร์รัปชันอย่างจริงจัง โดยส่งเสริมให้บริษัทจดทะเบียนและผู้ประกอบการเข้าร่วมโครงการเข้าร่วมปฏิบัติของภาคเอกชนไทยในการต่อต้านการทุจริต (THAILAND'S PRIVATE SECTOR COLLECTIVE ACTION COALITION AGAINST CORRUPTION: "CAC") ซึ่งดำเนินการโดยสมาคมส่งเสริมสถาบันกรรมการบริษัทไทย (THAI INSTITUTE OF DIRECTORS)

Security	CG Report	SET ESG Ratings	CAC Anti-Corruption	Security	CG Report	SET ESG Ratings	CAC Anti-Corruption	Security	CG Report	SET ESG Ratings	CAC Anti-Corruption	Security	CG Report	SET ESG Ratings	CAC Anti-Corruption	Security	CG Report	SET ESG Ratings	CAC Anti-Corruption	Security	CG Report	SET ESG Ratings	CAC Anti-Corruption
24CS				CH	4			I2				NATION				SAF				TGH	5	A	Yes
2S	4		Yes	CHAO	3			ICC	5		Yes	NC	4		Yes	SAFARI	-	-	-	TGPRO	5	-	-
3K-BAT	-	-	-	CHARAN	3			ICHI	5	A	Yes	NCAP	4		Yes	SAFE	-	-	-	TH	-	-	-
A	-	-	-	CHASE	5			ICN	3			NCH	5			SAK	5	A	Yes	THAI	-	-	-
A5	3			CHAYO	3			IFS	4		Yes	NCL	4			SALEE	3			THANA	5	BBB	-
AAI	4		Yes	CHIEWA	5		Yes	IHL	-			NCP	-			SAM	-	-	-	THANI	5	AA	Yes
AAV	5			CHG	-			IG	3			NDR	4	A		SMART	5			THCOM	5	AAA	Yes
ABM	5			CHIC	3			III	5	BBB	Yes	NEO	-			SAMCO	3			THE	-	-	-
ACAP	-	-	-	CHO	-	-	-	ILINK	5		Yes	NEP	-		Yes	SAMTEL	5			THG	5	-	-
ACC	-	-	-	CHOTI	3		Yes	ILM	5	BBB	Yes	NER	5	A	Yes	SANKO	3			THP	5	A	Yes
ACE	5	AA		CHOW	5			IMH	3			NETBAY	-			SAPPE	4	BBB	Yes	THMUJ	-	-	-
ACG	-	-	-	CI	4		Yes	IND	5			NEW	-			SAT	5	AA	Yes	THRE	5	-	Yes
ADD	4	A	Yes	CIG	4		Yes	INET	5			SEWS	-			SAUCE	-	-	-	THREL	5	A	Yes
ADD	3			CIMBT	5		Yes	INGRS	-	-		NEX	-			SAV	5			TIDLOR	-	-	Yes
ADVANC	5	AAA	Yes	CITY	3			INOX	-		Yes	NFC	-			SAWAD	5	BBB		TIGER	-	-	-
ADVCE	-	-	-	CIVIL	5			INSET	5			NKI	5		Yes	SAWANG	-	-	-	TIPCO	-	-	Yes
AE	5		Yes	OK	5	A		INSURE	4		Yes	NL	-			SC	5	AA	Yes	TIPH	5	-	Yes
AEONTS	4			OKP	5	AAA		INTUCH	5	AA	Yes	NWCL	-			SCAP	5			TISCO	4	AAA	Yes
AF	5		Yes	QM	4			IP	5			NOBLE	5	AA	Yes	SCB	5	AA	Yes	TITLE	-	-	-
AFC	-	-	-	CMAN	-	-	-	IRC	5	A		NOK	-			SCC	5	AAA	Yes	TK	5	-	-
AGE	5	BBB		CMC	3		Yes	IRCP	3			NOVA	3			SCCC	5	AA	Yes	TKC	-	-	-
AH	5	A	Yes	CMO	-	-	-	IRPC	5	AA	Yes	NP	-			SCG	5	A	Yes	TKN	4	-	Yes
AHC	4			CMR	-	-	-	IT	5			NRF	5	A	Yes	SCGD	5			TKS	5	A	Yes
AI	-	-	Yes	CNT	5			ITC	-	-		NRS	5		Yes	SCGP	5	AAA	Yes	TKT	5	-	Yes
AIE	3			COCCO	4			ITD	-	-		NTSC	5			SCI	3			TU	-	-	-
AIRA	4		Yes	COLOR	5	A		ITEL	5	A	Yes	NTV	3			SCL	-	-	-	TM	5	-	-
AIT	5			COM7	5	A	Yes	ITNS	-	-		NUSA	-			SCM	5		Yes	TMC	3	-	-
AJ	5	AAA	Yes	COMAN	4			ITTHI	5			NV	3			SCN	5		Yes	TMD	4	-	Yes
AJA	-	-	-	CPALL	5	AAA	Yes	IVL	5	AA	Yes	NVD	5	AA		SCP	-	-	-	TMI	3	-	-
AKP	-	-	Yes	CPANEL	3			J	3			NWR	5			SCS	-	-	-	TMLL	5	-	Yes
AKR	5			CPAXT	5	AAA	Yes	JAK	5			NYT	5	A		SE	3			TMT	5	AA	Yes
AKS	-	-	-	CPF	5	AAA	Yes	JAS	5		Yes	OCC	5		Yes	SEAF	5			TMW	-	-	-
ALLA	5			CPH	-	-	-	JCK	4			OGC	3		Yes	SEAOL	5		Yes	TNDT	5	-	-
ALPHA	-	-	-	CPI	4		Yes	JCKH	3			OHTL	-	-		SECURE	4			TNH	-	-	-
ALT	5			CPL	5		Yes	JCT	-	-		OKJ	-	-		SE-ED	3		Yes	TNTY	5	-	Yes
ALLCON	3			CPN	5	AA	Yes	JDF	4			ONEE	-	-		SELIC	5	A	Yes	TNL	5	-	Yes
AMA	5		Yes	CPR	-	-	-	JKN	-	-		OR	5	AAA	Yes	SE	-	-	-	TNP	3	-	Yes
AMANA	-	-	Yes	CPT	-	-	-	JMART	4			ORI	5	AA	Yes	SENA	5		Yes	TNPC	-	-	-
AMARC	-	-	-	CPW	5		Yes	JMT	3			ORN	-	-		SENX	5		Yes	TNR	4	-	Yes
AMARIN	5			CRANE	-	-	-	JPARK	3			OSP	5	AA	Yes	SFLEX	4		Yes	TOA	5	A	-
AMATA	5	AAA	Yes	CRG	5	AAA	Yes	JR	3		Yes	PACO	3			SFT	4			TOG	5	A	Yes
AMATAV	5	AA	Yes	CRD	5			JSP	3			SAF	-	-		SFG	-	-	Yes	TOP	5	AAA	Yes
AMC	3			CREDT	5			JTS	5	BBB	Yes	PANEL	3			SGF	5			TOPP	3	-	Yes
AMR	3			CSC	5	BBB	Yes	JUBILE	3			PAP	5	A	Yes	SGP	5	AA	Yes	TPA	4	-	Yes
ANAN	5			CSP	3			K	5			PATO	4		Yes	SHANG	-	-	-	TPAC	5	-	-
ANI	-	-	-	CSR	-	-	-	KAMART	-	-		PB	5	AA	Yes	SHR	5	A		TPBI	5	AA	-
AOT	5	A		CSS	4			KASET	-	-	Yes	PCC	5			SIAM	-	-	-	TPCH	4	-	-
AIP	5	AA	Yes	CTW	5			KBAN	5	AA	Yes	SCC	5			SICE	5	A		TPCS	4	BBB	Yes
APCO	4			CV	-	-	Yes	KBS	3			PCSGH	5	BBB	Yes	SIEM	3			TPIL	5	AA	-
APCS	4		Yes	CWT	-	-	-	KC	-	-		PDG	4		Yes	SINGER	3			TPIPP	5	AA	-
APO	-	-	-	D	-	-	-	KCAR	3		Yes	PDJ	5		Yes	SINO	4			TPL	-	-	-
APP	-	-	-	DCC	5		Yes	KCC	5		Yes	PEACE	-	-		SIRI	5	AA	Yes	TPLAS	4	-	Yes
APURE	4			DDON	-	-	-	KCE	5		Yes	PEER	5	A		SIS	5		Yes	TPOLY	4	-	-
AQUA	-	-	-	DDD	5			KCG	5			PERM	-	-		SJSS	3			TPP	-	-	-
ARIN	3			DELTA	5		Yes	KCM	-	-		PF	-	-		SITHAI	5	A	Yes	TPS	5	-	-
ARIP	4			DEMCO	5	A	Yes	KDH	-	-		PG	5		Yes	SJWD	5	AA		TOM	5	BBB	-
ARROW	4	BBB		DEXON	3			KEX	5	BBB		PHG	3			SK	-	-	-	TOR	5	-	-
AS	-	-	Yes	DHOUSE	-	-	-	KGEN	-	-	Yes	PHOL	5	A	Yes	SKE	5			TR	-	-	-
ASAP	-	-	-	DIMET	-	-	Yes	KGI	4		Yes	PICO	-	-		SKN	3			TRC	-	-	-
ASEFA	3			DITTO	5			KIAT	3			PIKO	-	-	Yes	SMO	5		Yes	TRTN	-	-	-
ASIA	3			DMT	5	A	Yes	KISS	3			PIN	3			SKY	3			TRP	5	-	-
ASIAN	4		Yes	DOD	3			KJL	4			PJW	4	A		SLP	-	-	-	TRT	4	-	Yes
ASIMAR	5			DOHOME	5		Yes	KK	3			PK	-	-	Yes	SM	5		Yes	TRU	3	-	Yes
ASK	5		Yes	DPAINT	3			KKC	-	-		PL	-	-	Yes	SMART	-	-	-	TRUBB	5	-	-
ASN	3			DRT	5	AA	Yes	KKP	5	BBB	Yes	PLANS	5	AA	Yes	SMT	3			TRUE	5	-	Yes
ASP	5		Yes	DTCENT	4			KLNQ	5			PLANET	-	-		SMT	3		Yes	TRV	5	-	-
ASW	5	A	Yes	DTCI	-	-	-	KOOL	-	-		PLAT	5		Yes	SMP	5	AA	Yes	TSC	5	A	Yes
ATP30	4			DUSIT	5		Yes	KSL	5	BBB	Yes	PLE	-	-		SMT	4			TSE	-	-	-
AU	-	-	-	DV8	3			KTB	5	AAA	Yes	PLT	-	-		SNC	5	A	Yes	TSI	-	-	Yes
AUCT	4			EA	-	-	Yes	KTC	5	AAA	Yes	PLUS	5			SNNP	5			TSR	-	-	-
AURA	5			EASON	3			KTIS	4			PM	5	A	Yes	SNP	5	A	Yes	TSTE	5	-	Yes
AWC	5	A	Yes	EASTW	5	AA	Yes	KTMS	5			PMO	-	-		SO	-	-	-	TSYH	5	-	Yes
AYUD	4		Yes	ECF	5		Yes	KUMWEL	5	A		PMTA	-	-		SOLAR	-	-	-	TTA	5	AA	-
B	5		Yes	ECL	5			KUN	4			POLAR	-	-		SONIC	5			TTB	5	AA	Yes
B52	-	-	-	EE	3			KWC	3			POLY	4			SORKON	3		Yes	TTCL	5	A	Yes
BA	4	BBB		EFORL	3			KWI	-	-		PORT	5			SPA	-	-	-	TTI	-	-	-
BAFS	5	AA	Yes	ECCO	5	AA	Yes	KWM	-	-		PPM	-	-		SPACK	-	-	Yes	TTT	-	-	-
BAM	5		Yes	EKH	5			KYE	3			PPK	5	A	Yes	SPALI	5	AA	Yes	TTTP	5	AA	-
BANPU	5	AAA	Yes	EMC	-	-		L&E	4		Yes	PPM	-	-	Yes	SPC	5		Yes	TU	5	-	Yes
BAY	5	AAA	Yes	EP	-	-	Yes	LALIN	5			PPS	5	AA	Yes	SPCG	4			TURTLE	4	-	Yes
BBGI	5	AA	Yes	EPG	5	AA	Yes	LANNA	5		Yes	PPS	5	AA	Yes	SPG	3			TVDH	5	BBB	Yes
BBIK	4			ERW	5	A	Yes	LDC	3			PR9	5	AAA	Yes	SPI	5	A	Yes	TVH	4	-	-
BBL	5	AA	Yes	ESTAR	3			LEE	-	-		PRAKIT	-	-		SPRC	5		Yes	TVO	5	AA	Yes
BBC	4			ETC	5	AA	Yes	LEO	3			PRAPAT	3			SPREME	5			TVT	5	-	-
BCH	5	AA	Yes	ETE	5		Yes	LH	5	A	Yes	PREB	4		Yes	SPVI	4			TWP	-	-	-
BOP	5	AAA	Yes	ETL	3			LHFG	5	BBB	Yes	PRECHA	-	-		SQ	-	-	-	TWPC	5	A	Yes
BOPG	5	AA	Yes	EURO	-	-	-	LHK	4		Yes	PRG	5		Yes	SR	5			TWZ	-	-	-
BCT	-	-	-	EVER	4			LIT	5	BBB		PRI	3			SRICHA	-	-	Yes	TYCN	-	-	-
BDM5	5	AA		FAD	-	-		LOXLEY	5														