

THAI ESGX มาได้ ถูกที่-ถูกเวลา- ถูกจังหวะ TOP PICK **OSP / SCGP / KTB**

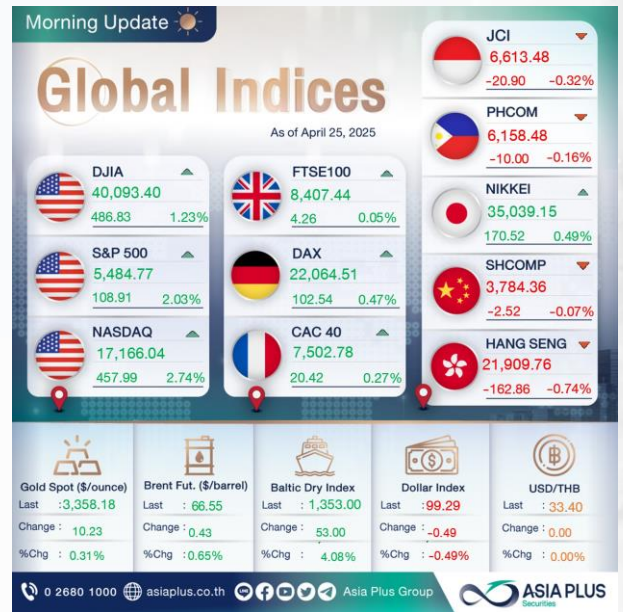
EXTERNAL FACTOR

- ทิศทางตลาดหุ้นเริ่มนิ่งขึ้น จากสัญญาณลบที่ผ่อนคลายลง สังเกตได้จากดัชนีความไม่แน่นอนทางการค้า (TRADE POLICY UNCERTAINTY INDEX) ปรับตัวลงจากจุดสูงสุดที่ระดับ 19.31 จุด เหลือ 10.89 จุด
- ทน-ที่ในมุมเศรษฐกิจสหรัฐฯ ต้องติดตามตัวเลข GDP 1Q68 ที่จะประกาศ 30 เม.ย. 68 ที่ FED สาขา ATLANTA ออกมาคาดหมายว่า GDP จะปรับตัวลดลง -2.5%YOY ซึ่งหากเกิดขึ้นจริง จะเป็นส่วนเพิ่มความกังวลการเกิด TECHNICAL RECESSION และเปิดเงินอาจไหลกลับเข้า SAFE HAVEN อีกระลอกได้

INTERNAL FACTOR

- วานักรกระทรวงพาณิชย์เผย ยอดส่งออกไทยเดือน มี.ค. 68 มีมูลค่า 29,548 ลบ.ขยายตัว +17.8%YOY ดีเกินคาด อย่างไรก็ตามในระยะถัดไป บ้านเรายังเต็มไปด้วยความเสี่ยง ท่ามกลางความไม่แน่นอนของนโยบายการค้าสหรัฐฯ ที่รออยู่ข้างหน้า
- ช่วงสัปดาห์หน้า มีประเด็นภายในประเทศที่น่าติดตามหลักๆ ได้แก่ วันที่ 28 เม.ย. 68 สศค. จะแถลงประมาณการเศรษฐกิจไทยในไตรมาสแรกของปีนี้ วันที่ 30 เม.ย. 68 กนง. กำหนดประชุมนโยบายการเงินในครั้งที่ 2/2568 โดยล่าสุด CONSENSUS คาดการณ์ทิศทางดอกเบี้ยไทย มีโอกาสเห็นการปรับลดดอกเบี้ย 25 BPS. ด้วยความน่าจะเป็น 50%

GLOBAL INDICES



MOST ACTIVE VALUE MOST IMPACT

Most Active Value	DELTA	KBANK	SCB
75.50	154.00	116.50	116.50
-1.00 (-1.31%)	2.50 (-1.65%)	3.00 (+2.64%)	3.00 (+2.64%)
Val. 3,373.74 MB.	Val. 3,319.63 MB.	Val. 2,433.62 MB.	Val. 2,433.62 MB.

Impact	SCB	KBANK	KTB
116.50	154.00	21.00	21.00
3.00 (+2.64%)	2.50 (-1.65%)	0.20 (+0.96%)	0.20 (+0.96%)
Impact: 0.6220 pts.	Impact: 0.4620 pts.	Impact: 0.2276 pts.	Impact: 0.2276 pts.

Impact	AOT	PTTEP	DELTA
37.00	98.50	75.50	75.50
-1.25 (-3.27%)	-4.00 (-3.90%)	-1.00 (-1.31%)	-1.00 (-1.31%)
Impact: -1.4831 pts.	Impact: -1.2924 pts.	Impact: -1.0191 pts.	Impact: -1.0191 pts.

INVESTMENT STRATEGY (แนะนำซื้อ THAI ESGX)

- หวังว่าการโยกเงินจาก LTF เป็น THAI ESGX หรือ ซื้อกองทุน THAI ESGX เพิ่ม ถือว่าเป็นโอกาสที่ดีมากกับ นักลงทุน (ช่วง 2 พ.ค. - 30 มี.ย. 68) เพราะ SET ปัจจุบันมี VALUATION หุ่นไทยถูกมาก PBV 1 เท่าต้นๆ หลังเผชิญวิกฤตต่างๆ นานา และในระยะยาวระดับ 5 ปีขึ้นไป ผลกระทบจากปัจจัยภายนอกมักจะส่งผลน้อยลง และยังมีโอกาสได้ผลตอบแทนที่ระดับ 25% ต่อปี รวมถึงสามารถนำเงินไปลดหย่อนภาษีเพิ่มเติมได้อีก
- ยังคงแนะนำ 10 หุ้นเด่น มี ESG RATING แบ่งเป็น 5 หุ้นถึงทำ หรือรับรางวัล DELTA, AMATA, SCGP, TOP, AOT และ 5 หุ้นสะสมระยะกลางยาว SCC, CPALL, BDMS, WHA, CK

FUND FLOW

Investor Type			
	สถาบันฯ	บัญชี บ.อ.	ต่างชาติ
DAY	257.92	-139.83	1,975.28
MTD	-7,783.64	-271.65	23,748.93
YTD	-12,939.20	-10,297.97	78,798.05

EVENT CALENDAR

Date	Country	Events	Month	Actual	Consensus	Older
Monday 21 Apr 25	CN	1-Year Loan Prime Rate	Apr-21	3.1%	3.1%	3.1%
		5-Year Loan Prime Rate	Apr-21	3.6%	3.6%	3.6%
Tuesday 22 Apr 25	IMF	World Economic Outlook Report*				
	TH	ประชุม ASU.**				
Wednesday 23 Apr 25	US	S&P Global US Manufacturing PMI	Apr P	50.7	49.3	50.2
	US	New Home Sales	Mar	724	681k	676k
	EU	HCOB Eurozone Manufacturing PMI	Apr P	48.6	47.5	48.6
Thursday 24 Apr 25	TH	Customs Exports YoY	Mar	17.80%	12.80%	14.00%
		Customs Imports YoY	Mar	10.20%	5.60%	4.00%

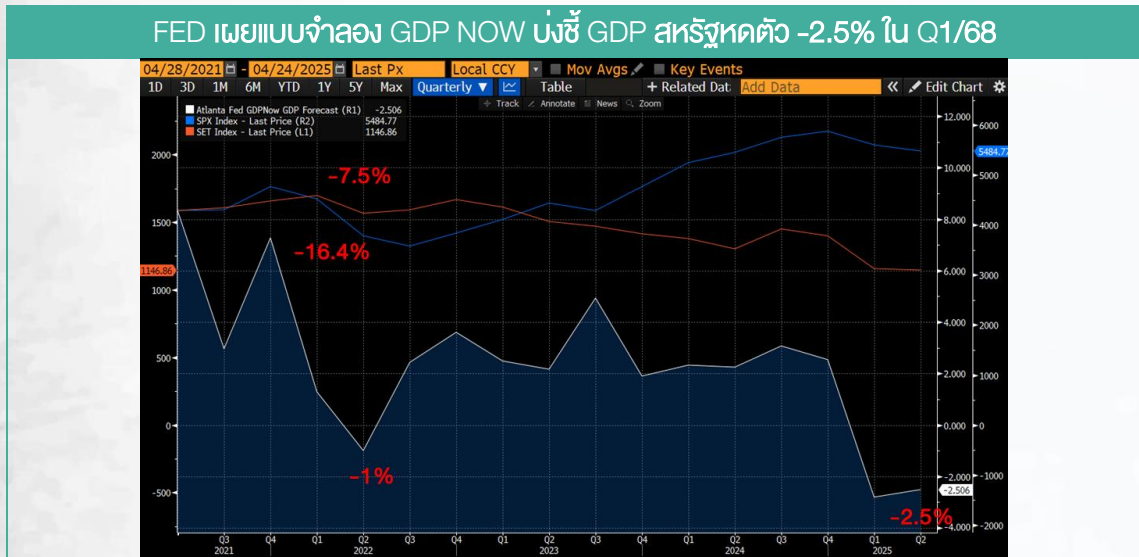
ทิศทางตลาดหุ้นเริ่มนิ่งขึ้น จากสัญญาณลบที่ผ่อนคลายลง แต่ต้องดู GDP สหรัฐฯงวด 1Q68

การเปลี่ยนแปลงการเมืองโลกยุค TRUMP 2.0 กอดันตลาดหุ้นในช่วงที่ผ่านมาในหลายประเทศทั้งสหรัฐฯ ญี่ปุ่น จีน ไทย ซึ่งหลังจากการตั้งกำแพงภาษีสหรัฐฯที่ไม่มีการตอบโต้กลับกว่า 75 ประเทศ ถูกเลื่อนออกไป 90 วัน ก็มีหลายประเทศพร้อมเจรจากับสหรัฐฯ ทั้งเกาหลีใต้ ญี่ปุ่น ยุโรป รวมถึงล่าสุดทางการจีนก็เปิดทางพร้อมเจรจากับสหรัฐฯ จึงทำให้ดัชนีความไม่แน่นอนทางการค้า (TRADE POLICY UNCERTAINTY INDEX) ปรับตัวลงจากจุดสูงสุดที่ระดับ 19.31 จุด เหลือ 10.89 จุด อีกทั้งล่าสุด TRUMP ยืนยันว่าสหรัฐฯ ได้มีการประชุมการค้ากับจีนและมีข้อตกลงกันเรียบร้อยแล้ว อย่างไรก็ตามทางการจีนบอกว่ายังไม่ได้เริ่มมีการเจรจากับสหรัฐฯ ซึ่งเป็นปัจจัยที่ต้องติดตามต่อว่าจะมีพัฒนาการเชิงบวกอย่างต่อเนื่องหรือไม่



ที่มา : BLOOMBERG, สายงานวิจัย บล.เอเชีย พลัส

ขณะที่ในมุมมองเศรษฐกิจโลก IMF เผยรายงานแนวโน้มเศรษฐกิจโลก โดยได้ปรับลดประมาณการ GDP GROWTH ลงมาในหลายประเทศทั่วโลก จากผลกระทบนโยบายปรับขึ้นภาษีนำเข้าสินค้าของสหรัฐฯ โดยเฉลี่ยพุ่งขึ้นสู่ระดับ 22.8% (ก่อนหน้านี้คาดการณ์อยู่ในระดับเฉลี่ยราว 2.3%) โดยสหรัฐฯคาดเศรษฐกิจขยายตัว 1.8% ในปี 2025 (เดิมคาด 2.7%) ส่วนในช่วงสั้นต้องติดตามตัวเลข GDP 1Q68 ที่จะประกาศ 30 เม.ย.68 ที่ FED สาขา ATLANTA ออกมา คาดการณ์ว่า GDP จะปรับตัวลดลง -2.5%YOY ซึ่งหากเกิดขึ้นจริง จะเป็นส่วนเพิ่มความกังวลการเกิด TECHNICAL RECESSION และเปิดเงินอาจไหลกลับเข้า SAFE HAVEN อีกระลอกได้



ที่มา : BLOOMBERG, สายงานวิจัย บล.เอเชีย พลัส

ข้อมูลในเอกสารฉบับนี้ รวบรวมมาจากแหล่งข้อมูลที่น่าเชื่อถือ อย่างไรก็ตาม บริษัทหลักทรัพย์ เอเชีย พลัส จำกัด ไม่สามารถที่จะยืนยัน หรือรับรองความถูกต้องของข้อมูลเหล่านี้ได้ ไม่ว่าประการใดๆ บทวิเคราะห์ในเอกสารนี้ จัดทำขึ้นโดยอ้างอิงหลักเกณฑ์ทางวิชาการเกี่ยวกับหลักการวิเคราะห์ และไม่ได้เป็นการยืนยันหรือเสนอแนะ หรือให้คำแนะนำหรือการใดๆ การตัดสินใจซื้อหรือขายหลักทรัพย์ใดๆ ของผู้อ่าน ไม่ว่าจะเกิดจากการอ่านบทความในเอกสารนี้หรือไม่ก็ตามเป็นส่วนผลจากการใช้วิจารณญาณของผู้อ่านโดยไม่มีส่วนเกี่ยวข้องกับหรือพินิจของผู้จัดทำ บริษัทหลักทรัพย์ เอเชีย พลัส จำกัด ไม่่ากรงไว้

ปัจจัยภายในประเทศมีอะไรน่าสนใจบ้าง...มาดูกัน

วานนี้กระทรวงพาณิชย์เผย ยอดส่งออกไทยเดือน มี.ค. 68 มีมูลค่า 29,548 ลบ. ขยายตัว +17.8%YOY ตีเกินคาดที่ 12.8%YOY ส่วนมูลค่านำเข้า 8,575 ลบ. +10.2%YOY ทำให้ดุลการค้าเกินดุล 973 ลบ. สำหรับหมวดสินค้าที่ขยายตัวดี ได้แก่ สินค้าอุตสาหกรรมขยายตัว +23%YOY อาทิ เครื่องคอมพิวเตอร์ (SIS SYNEX COM7 SPVI), แผงวงจร (KCE HANA CCET DELTA), หม้อแปลงไฟฟ้า (TRT), รถยนต์อุปกรณ์ (SAT AH) เป็นต้น

อย่างไรก็ตามภาคการส่งออกของไทยยังเต็มไปด้วยความเสี่ยงท่ามกลางความไม่แน่นอนของนโยบายการค้าสหรัฐฯ ที่รออยู่ข้างหน้า โดย สรท.มองว่าในช่วง 2H68 ผลกระทบของภาษีทรัมป์ อาจทำให้คำสั่งซื้อจากลูกค้าสหรัฐฯลดอวบ เหตุถ้าไม่พอภัยรายจ่ายภาษีที่เพิ่มขึ้น ส่วนกระทรวงพาณิชย์ คาดส่งออกไทยทั้งปี 2025 จะขยายตัวได้ราว 2-3%

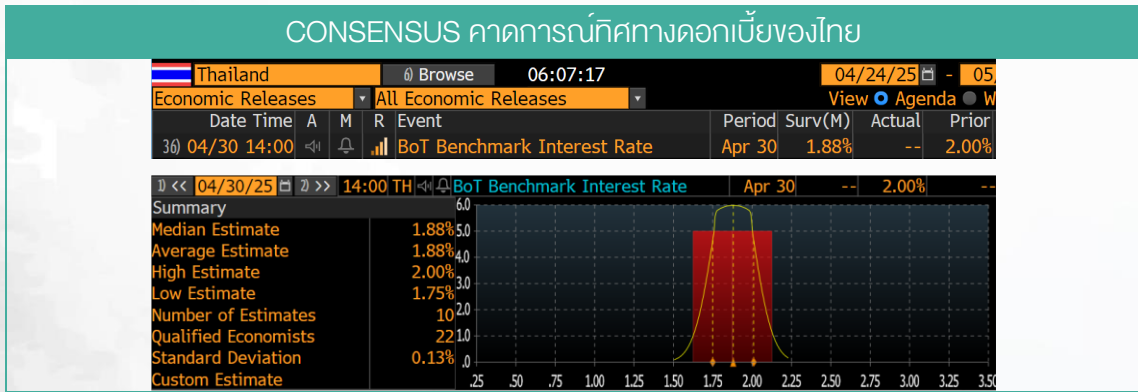
ส่งออกไทยมี.ค. พุ่ง 17.8% มูลค่าทะลุ 2.9 หมื่นล้านดอลลาร์ ทุบสถิติ ATH

Date	Time	A	M	R	Event	Period	Surv(M)	Actual	Prior
21)	04/24 10:00				Customs Exports YoY	Mar	12.8%	17.8%	14.0%
22)	04/24 10:00				Customs Imports YoY	Mar	5.6%	10.2%	4.0%
23)	04/24 10:00				Customs Trade Balance	Mar	\$1200m	\$973m	\$1988m

ที่มา : BLOOMBERG (ข้อมูล 24 เม.ย. 68)

สำหรับช่วงสัปดาห์หน้า มีประเด็นภายในประเทศที่น่าติดตามหลักๆ ดังนี้

- วันที่ 28 เม.ย. 68 สศค. จะแถลงประมาณการเศรษฐกิจไทยในไตรมาสแรกของปี
- วันที่ 30 เม.ย. 68 กนง. กำหนดประชุมนโยบายการเงินในครั้งที่ 2/2568 หนะที่ล่าสุด CONSENSUS คาดการณ์ทิศทางดอกเบี้ยไทย มีโอกาสเห็นการปรับลดดอกเบี้ย 25 BPS. ด้วยความน่าจะเป็น 50% และมีโอกาสคงดอกเบี้ยไว้ที่ระดับ 2.0% ด้วยความน่าจะเป็น 50%



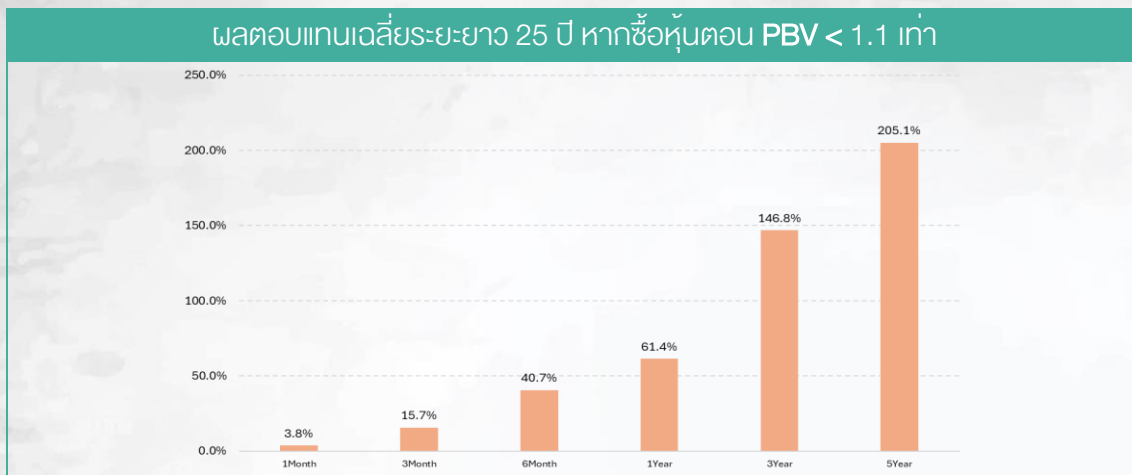
ที่มา : BLOOMBERG (ข้อมูล 24 เม.ย. 68)

“ถูกที่ ถูกเวลา ถูกจังหวะ” กองทุน THAI ESGX นำซื้อสะสม แกรมนำมลดหย่อนภาษีได้อีก

แม้ช่วงที่ผ่านมา 5 – 6 ปี ตลาดหุ้นไทยจะย่อตัวลงมาเล็กน้อยจาก 1700 – 1800 จุด (PBV > 1.8 เท่า) เหลือ 1146 จุด ซึ่งการลงมาแรง ส่งผลให้นักลงทุนขาดทุน เพราะช่วง 5 – 6 ปี ตลาดหุ้นไทยเผชิญวิกฤตหนักๆ พอดี ทั้งโควิด และคร่อมช่วงปลาย TRADE WAR 1 และต้น TRADE WAR 2 กดดันจน PBV ของ SET ปัจจุบันเหลือ 1.07 เท่า เท่านั้น

ดังนั้นฝ่ายวิจัยฯ จึงทำการวิเคราะห์เชิงปริมาณตลอด 25 ปีที่ผ่านมา หากลงทุนระยะยาวใน SET 5 ปี โดยซื้อหุ้นในช่วง PBV < 1.1 เท่า พบว่า SET มีโอกาสให้ผลตอบแทนเฉลี่ยเกินสูงถึง 208% ใน 5 ปีข้างหน้า (เฉลี่ย 25% ต่อปี)

ข้อมูลในเอกสารฉบับนี้ รวบรวมมาจากแหล่งข้อมูลที่น่าเชื่อถือ อย่างไรก็ตาม บริษัทหลักทรัพย์ เอเชีย พลัส จำกัด ไม่สามารถที่จะยืนยัน หรือรับรองความถูกต้องของข้อมูลเหล่านี้ได้ไม่ว่าประการใดๆ บทวิเคราะห์ในเอกสารนี้ จัดทำขึ้นโดยอ้างอิงหลักเกณฑ์ทางวิชาการเกี่ยวกับหลักการวิเคราะห์ และไม่ได้เป็นการชักชวนหรือเสนอแนะให้ซื้อหรือขายหลักทรัพย์ใดๆ การตัดสินใจซื้อหรือขายหลักทรัพย์ใดๆ ของผู้อ่าน ไม่ว่าจะเกิดจากการอ่านบทความในเอกสารนี้หรือไม่ก็ตามล้วนเป็นผลจากการใช้วิจารณญาณของผู้อ่านโดยไม่มีส่วนเกี่ยวข้องกับหรือพึ่งพาบริษัท ก่อ บริษัทหลักทรัพย์ เอเชีย พลัส จำกัด ในทางกรณีใด



ที่มา : SET, สายงานวิจัย บล.เอเชีย พลัส (ข้อมูลปี 2000 - 2025)

ส่วนปัจจุบัน มีเงินสดคงค้างในกองทุน LTF ที่ 1.52 แสนล้านบาท (ณ 23 เม.ย. 68) และหากดูผลตอบแทนต่อปีเฉลี่ยย้อนหลัง 5 ปี ของกองทุน LTF ทั้งหมด 106 กองทุน ให้ผลตอบแทนทรงๆ -0.7% ต่อปี ถือว่าทำได้ดี ภายใต้ตลาดหุ้นที่เผชิญทั้งวิกฤตโควิด และคร่อมช่วงปลาย TRADE WAR และต้น TRADE WAR 2

ปัจจุบัน มีเงินสดคงค้างในกองทุน LTF 1.52 แสนล้านบาท		
ผลตอบแทนเฉลี่ยต่อปี 5 ปี -0.7%		
Symbol	NAV (23 Apr 25)	Return 5 Year (Annualized)
Total 106 LTF	151,925,092,310	-0.7%
Example LTF		
SCBLT1	12,387,063,154	-1.0%
CG-LTF	5,222,219,574	-0.4%
KTLF70/30-L	2,372,414,448	-0.2%
KFLTF50	2,360,123,607	-0.5%
KTLF-L	2,214,497,529	-0.7%

ที่มา : AIMC, SET, สายงานวิจัย บล.เอเชีย พลัส (ข้อมูล ณ 23 เม.ย. 68)

ดังนั้น หวังว่าการโยกเงินจาก LTF เป็น THAI ESGX หรือ ซื้อกองทุน THAI ESGX เพิ่ม ถือว่าเป็นโอกาสที่ดีมากกับนักลงทุน (ช่วง 2 พ.ค. – 30 มิ.ย. 68) เพราะ SET ปัจจุบันมี VALUATION หุ้นไทยถูกมาก PBV 1 เท่าต้นๆ หลังเผชิญวิกฤตต่างๆ มายาว และในระยะยาวระดับ 5 ปีขึ้นไป ผลกระทบจากปัจจัยภายนอกมักจะส่งผลน้อยลง และยังมีโอกาสได้ผลตอบแทนที่ระดับ 25% ต่อปี รวมถึงสามารถมีเงินนำไปลดหย่อนภาษีเพิ่มเติมได้อีก

กลยุทธ์ยังคงแนะนำ 10 หุ้นเด่น มี ESG RATING ได้มีเงินจากกองทุน THAI ESGX ททยอยเข้ามาลงทุน แบ่งเป็น 5 หุ้นทั้งทำไร หวังรับแนวโน้ม DELTA, AMATA, SCGP, TOP, AOT และ 5 หุ้นสะสมระยะกลางยาว SCC, CPALL, BDMS, WHA, CK

ข้อมูลในเอกสารฉบับนี้ รวบรวมมาจากแหล่งข้อมูลที่เชื่อถือได้ อย่างไรก็ตาม บริษัทหลักทรัพย์ เอเชีย พลัส จำกัด ไม่สามารถที่จะยืนยัน หรือรับรองความถูกต้องของข้อมูลเหล่านี้ได้ ไม่ว่าประการใดๆ บทวิเคราะห์ในเอกสารนี้ จัดทำขึ้นโดยอ้างอิงหลักเกณฑ์ทางวิชาการเกี่ยวกับหลักการวิเคราะห์ และไม่ได้เป็นการยื่นข้อเสนอแนะให้ซื้อหรือขายหลักทรัพย์ใดๆ การตัดสินใจซื้อหรือขายหลักทรัพย์ใดๆ ของผู้อ่าน ไม่ว่าจะเกิดจากการอ่านบทความในเอกสารนี้หรือไม่ก็ตามล้วนเป็นผลจากการใช้วิจารณญาณของผู้อ่านโดยไม่มีส่วนเกี่ยวข้องหรือพึ่งพาผูกพันใดๆ กับ บริษัทหลักทรัพย์ เอเชีย พลัส จำกัด ไม่สามารถรับประกันได้

SET ESG Ratings

ระดับคะแนนรวม 90-100 = AAA

ระดับคะแนนรวม 80-89 = AA

ระดับคะแนนรวม 65-79 = A

ระดับคะแนนรวม 50-64 = BBB

บริษัทจดทะเบียนที่ได้รับการประกาศผลประเมินหุ้นยั่งยืน SET ESG Ratings เป็นบริษัทที่มีการนำแนวคิดด้านความยั่งยืนเข้าเป็นส่วนหนึ่งในกระบวนการดำเนินธุรกิจ โดยคำนึงถึงการบริหารความเสี่ยงและเตรียมพร้อมรับความเสี่ยงที่เกิดขึ้นใหม่ (Emerging Risks) พร้อมรับมือกับปัจจัยการเปลี่ยนแปลงด้านสังคมและสิ่งแวดล้อม เพื่อขีดความสามารถในการแข่งขัน และให้ความสำคัญกับผู้มีส่วนได้เสียทุกภาคส่วน

การกำกับดูแลกิจการของบริษัทจดทะเบียน (CGR)

ระดับคะแนน 5 (90-100) : ดีเลิศ

ระดับคะแนน 4 (80-89) : ดีมาก

ระดับคะแนน 3 (70-79) : ดี

ไม่ปรากฏชื่อในรายงาน CGR : -

การสำรวจและให้คะแนนของ CGR จะพิจารณาจากข้อมูลของบริษัทจดทะเบียนเปิดเผยต่อสาธารณะ เช่น รายงานประจำปี แบบแสดงรายการข้อมูลประจำปี ที่นำส่งสำนักงานคณะกรรมการ ก.ล.ด. หนังสือนัดประชุมและรายงานการประชุมผู้ถือหุ้น ข้อมูลเกี่ยวกับบริษัทที่เผยแพร่ผ่านตลาดหลักทรัพย์ฯ และสำนักงานคณะกรรมการ ก.ล.ด. ข้อมูลอื่นๆ ที่เปิดเผยต่อสาธารณะ เช่น เว็บไซต์บริษัท เป็นต้น โดยจะพิจารณาเฉพาะข้อมูลตั้งแต่เดือนมกราคมของปีก่อนปี ที่ทำการสำรวจ จนถึงวันที่ประกาศผลของปีทำการสำรวจเท่านั้น เพื่อสะท้อนให้เห็นพัฒนาการของการกำกับดูแลกิจการของบริษัทจดทะเบียนไทยอย่างชัดเจนมากที่สุด ดังนั้นบริษัทจดทะเบียนจึงควรเปิดเผยข้อมูลการปฏิบัติตามหลักการกำกับดูแลกิจการสู่สาธารณชนในเอกสารเผยแพร่ของบริษัทหรือเว็บไซต์ รวมทั้งช่องทางต่างๆ ให้มากที่สุด และควรจัดทำเอกสารทั้งภาษาไทยและภาษาอังกฤษ ซึ่งเป็นประโยชน์ต่อบริษัททั้งในแง่ของการมีผลการประเมินที่ดีขึ้น และเป็นข้อมูลสำหรับการตัดสินใจลงทุนของนักลงทุน นักวิเคราะห์ และผู้สนใจ อีกทั้งเป็นการช่วยเพิ่มความเชื่อมั่นที่มีต่อบริษัทมากยิ่งขึ้นด้วย

การป้องกันการมีส่วนเกี่ยวข้องทั้งกับคอร์รัปชันในตลาดทุนไทย (Anti-Corruption)

แนวร่วมปฏิบัติของภาคเอกชนไทยในการต่อต้านการทุจริต (Thailand's Private Sector Collective Action Coalition Against Corruption: CAC)

โครงการที่ได้รับการสนับสนุนการจัดทำโดยรัฐบาลและสำนักงานคณะกรรมการป้องกันและปราบปรามการทุจริตแห่งชาติ (ป.ป.ช.) โดยโครงการนี้เริ่มดำเนินการโดยความร่วมมือของ 8 องค์กรชั้นนำ อันได้แก่ สมาคมส่งเสริมสถาบันกรรมการบริษัทไทย หอการค้าไทย หอการค้านานาชาติ สมาคมบริษัทจดทะเบียนไทย สมาคมธนาคารไทย สภาธุรกิจตลาดทุนไทย สภาอุตสาหกรรมแห่งประเทศไทย และสภาอุตสาหกรรมท่องเที่ยวแห่งประเทศไทย ซึ่งมีวัตถุประสงค์เพื่อผลักดันให้เกิดการต่อต้านการทุจริตในวงกว้าง นอกจากนี้ คณะกรรมการแนวร่วมปฏิบัติฯ ยังได้แต่งตั้งให้สมาคมส่งเสริมสถาบันกรรมการบริษัทไทย ทำหน้าที่เป็นเลขานุการและองค์กรสนับสนุนดำเนินโครงการ

ก.ล.ด. ได้ดำเนินมาตรการอย่างต่อเนื่องในการสนับสนุนให้บริษัทจดทะเบียน และผู้ประกอบการซึ่งเป็นตัวกลางในการให้บริการในตลาดทุน (ได้แก่ บริษัทหลักทรัพย์ บริษัทหลักทรัพย์จัดการกองทุน และผู้ประกอบการสัญญาซื้อขายล่วงหน้า) มีนโยบายและให้ความสำคัญกับการป้องกันการมีส่วนเกี่ยวข้องทั้งกับคอร์รัปชันอย่างจริงจัง โดยส่งเสริมให้บริษัทจดทะเบียนและผู้ประกอบการเข้าร่วมโครงการแนวร่วมปฏิบัติของภาคเอกชนไทยในการต่อต้านการทุจริต (THAILAND'S PRIVATE SECTOR COLLECTIVE ACTION COALITION AGAINST CORRUPTION: "CAC") ซึ่งดำเนินการโดยสมาคมส่งเสริมสถาบันกรรมการบริษัทไทย (THAI INSTITUTE OF DIRECTORS)

Security	CG Report	SET ESG Ratings	CAC Anti-Corruption	Security	CG Report	SET ESG Ratings	CAC Anti-Corruption	Security	CG Report	SET ESG Ratings	CAC Anti-Corruption	Security	CG Report	SET ESG Ratings	CAC Anti-Corruption	Security	CG Report	SET ESG Ratings	CAC Anti-Corruption	Security	CG Report	SET ESG Ratings	CAC Anti-Corruption
24CS				CH	4			I2				NATION				SAF				TGH	5	A	Yes
2S	4		Yes	CHAO	3			ICC	5		Yes	NC	4		Yes	SAFARI	-	-	-	TGPRO	5	-	-
3K-BAT	-	-	-	CHARAN	3			ICHI	5	A	Yes	NCAP	4		Yes	SAFE	-	-	-	TH	-	-	-
A	-	-	-	CHASE	5			ICN	3			NCH	5			SAK	5	A	Yes	THAI	-	-	-
A5	3			CHAYO	3			IFS	4		Yes	NCL	4			SALEE	3			THANA	5	BBB	-
AAI	4		Yes	CHIEWA	5		Yes	IHL	-			NCP	-			SAM	-	-	-	THANI	5	AA	Yes
AAV	5			CHG	-			IG	3			NDR	4	A		SAMART	5			THCOM	5	AAA	Yes
ABM	5			CHIC	3			III	5	BBB	Yes	NEO	-			SAMCO	3			THE	-	-	-
ACAP	-	-	-	CHO	-	-	-	ILINK	5		Yes	NEP	-		Yes	SAMTEL	5			THG	5	-	-
ACC	-	-	-	CHOTI	3		Yes	ILM	5	BBB	Yes	NER	5	A	Yes	SANKO	3			THP	5	A	Yes
ACE	5	AA		CHOW	5			IMH	3			NETBAY	-			SAPPE	4	BBB	Yes	THMUJ	-	-	-
ACG	-	-	-	CI	4		Yes	IND	5			NEW	-			SAT	5	AA	Yes	THRE	5	-	Yes
ADD	4	A	Yes	CIG	4		Yes	INET	5			NEWS	-			SAUCE	-	-	-	THREL	5	A	Yes
ADD	3			CIMBT	5		Yes	INGRS	-	-		NEX	-			SAV	5			TIDLOR	-	-	Yes
ADVANC	5	AAA	Yes	CITY	3			INOX	-		Yes	NFC	-			SAWAD	5	BBB		TIGER	-	-	-
ADVCE	-	-	-	CIVIL	5			INSET	5			NKI	5		Yes	SAWANG	-	-	-	TIPCO	-	-	Yes
AE	5		Yes	OK	5	A		INSURE	4		Yes	NL	-			SC	5	AA	Yes	TIPH	5	-	Yes
AEONTS	4			OKP	5	AAA		INTUCH	5	AA	Yes	NWCL	-			SCAP	5			TISCO	4	AAA	Yes
AF	5		Yes	QM	4			IP	5			NOBLE	5	AA	Yes	SCB	5	AA	Yes	TITLE	-	-	-
AFC	-	-	-	OMAN	-	-	-	IRC	5	A		NOK	-			SCC	5	AAA	Yes	TK	5	-	-
AGE	5	BBB		CMC	3		Yes	IRCP	3			NOVA	3			SCCC	5	AA	Yes	TKC	-	-	-
AH	5	A	Yes	CMO	-	-	-	IRPC	5	AA	Yes	NP	-			SCG	5	A	Yes	TKN	4	-	Yes
AHC	4			CMR	-	-	-	IT	5			NRF	5	A	Yes	SCGD	5			TKS	5	A	Yes
AI	-	-	Yes	CNT	5			ITC	-	-		NRS	5	CGP		SCGP	5	AAA	Yes	TKT	5	-	Yes
AIE	3			COCCO	4			ITD	-	-		NTSC	5			SCI	3			TU	-	-	-
AIRA	4		Yes	COLOR	5	A		ITEL	5	A	Yes	NTV	3			SCL	-	-	-	TM	5	-	-
AIT	5			COM7	5	A	Yes	ITNS	-	-		NUSA	-			SCM	5		Yes	TMC	3	-	-
AJ	5	AAA	Yes	COMAN	4			ITTHI	5			NV	3			SCN	5		Yes	TMD	4	-	Yes
AJA	-	-	-	CPALL	5	AAA	Yes	IVL	5	AA	Yes	NVD	5	AA		SCP	-	-	-	TMI	3	-	-
AKP	-	-	-	CPANEL	3			J	3			NWR	5			SCS	-	-	-	TMLL	5	-	Yes
AKR	5		Yes	CPAXT	5	AAA	Yes	JAK	3			NYT	5	A		SE	3			TMT	5	AA	Yes
AKS	-	-	-	CPF	5	AAA	Yes	JAS	5		Yes	OCC	5		Yes	SEAF	5			TMW	-	-	-
ALLA	5			CPH	-	-	-	JCK	4			OGC	3		Yes	SEAOL	5		Yes	TNDT	5	-	-
ALPHA	-	-	-	CPI	4		Yes	JCKH	3			OHTL	-	-		SECURE	4			TNH	-	-	-
ALT	5			CPL	5		Yes	JCT	-	-		OKJ	-	-		SE-ED	3		Yes	TNTY	5	-	Yes
ALLCON	3			CPN	5	AA	Yes	JDF	4			ONEE	-	-		SELIC	5	A	Yes	TNL	5	-	Yes
AMA	5		Yes	CPR	-	-	-	JKN	-	-		OR	5	AAA	Yes	SE	-	-	-	TNP	3	-	Yes
AMANA	-	-	Yes	CPT	-	-	-	JMART	4			ORI	5	AA	Yes	SENA	5		Yes	TNPC	-	-	-
AMARC	-	-	-	CPW	5		Yes	JMT	3			ORN	-	-		SENX	5		Yes	TNR	4	-	Yes
AMARIN	5			CRANE	-	-	-	JPARK	3			OSP	5	AA	Yes	SFLEX	4		Yes	TOA	5	A	-
AMATA	5	AAA	Yes	CRG	5	AAA	Yes	JR	3		Yes	PACO	3			SFT	4			TOG	5	A	Yes
AMATAV	5	AA	Yes	CRD	5			JSP	3			PAF	-	-		SAG	-	-	Yes	TOP	5	AAA	Yes
AMC	3			CREDT	5			JTS	5	BBB	Yes	PANEL	3			SGF	5			TOPP	3	-	Yes
AMR	3			CSC	5	BBB	Yes	JUBILE	3			PAP	5	A	Yes	SGP	5	AA	Yes	TPA	4	-	Yes
ANAN	5			CSP	3			K	5			PATO	4		Yes	SHANG	-	-	-	TPAC	5	-	-
ANI	-	-	-	CSR	-	-	-	KAMART	-	-		PB	5	AA	Yes	SHR	5	A		TPBI	5	AA	-
AOT	5	A		CSS	4			KASET	-	-	Yes	PCC	5			SIAM	-	-	-	TPCH	4	-	-
AIP	5	AA	Yes	CTW	5			KBAN	5	AA	Yes	PCG	5			SICE	5	A		TPCS	4	BBB	Yes
APCO	4			CV	-	-	Yes	KBS	3			PCSGH	5	BBB	Yes	SIEM	3			TPIL	5	AA	-
APCS	4		Yes	CWT	-	-	-	KC	-	-		PDG	4		Yes	SINGER	3			TPIPP	5	AA	-
APO	-	-	-	D	-	-	-	KCAR	3		Yes	PDJ	5		Yes	SINO	4			TPL	-	-	-
APP	-	-	-	DCC	5		Yes	KCC	5		Yes	PEACE	-	-		SIRI	5	AA	Yes	TPLAS	4	-	Yes
APURE	4			DDON	-	-	-	KCE	5		Yes	PEER	5	A		SIS	5		Yes	TPOLY	4	-	-
AQUA	-	-	-	DDD	5			KCG	5			PERM	-	-		SJSS	3			TPP	-	-	-
ARIN	3			DELTA	5		Yes	KCM	-	-		PF	-	-		SITHAI	5	A	Yes	TPS	5	-	-
ARIP	4			DEMCO	5	A	Yes	KDH	-	-		PG	5		Yes	SJWD	5	AA		TOM	5	BBB	-
ARROW	4	BBB		DEXON	3			KEX	5	BBB		PHG	3			SK	-	-	-	TOR	5	-	-
AS	-	-	Yes	DHOUSE	-	-	-	KGEN	-	-	Yes	PHOL	5	A	Yes	SKE	5			TR	-	-	-
ASAP	-	-	-	DIMET	-	-	Yes	KGI	4		Yes	PICO	-	-		SKN	3			TRC	-	-	-
ASEFA	3			DITTO	5			KIAT	3			PIMO	-	-	Yes	SKT	-	-	Yes	TRTN	-	-	-
ASIA	3			DMT	5	A	Yes	KISS	3			PIN	3			SKY	3			TRP	5	-	-
ASIAN	4		Yes	DOD	3			KJL	4			PJW	4	A		SLP	-	-	-	TRT	4	-	Yes
ASIMAR	5			DOHOME	5		Yes	KK	3			PK	-	-	Yes	SM	5		Yes	TRU	3	-	Yes
ASK	5		Yes	DPAINT	3			KKC	-	-		PL	-	-	Yes	SMART	-	-	-	TRUBB	5	-	-
ASN	3			DRT	5	AA	Yes	KKP	5	BBB	Yes	PLANS	5	AA	Yes	SMT	3			TRUE	5	-	Yes
ASP	5		Yes	DTCENT	4			KLNQ	5			PLANET	-	-		SMT	3		Yes	TRV	5	-	-
ASW	5	A	Yes	DTCI	-	-	-	KOOL	-	-		PLAT	5		Yes	SMP	5	AA	Yes	TSC	5	A	Yes
ATP30	4			DUSIT	5		Yes	KSL	5	BBB	Yes	PLE	-	-		SMT	4			TSE	-	-	-
AU	-	-	-	DV8	3			KTB	5	AAA	Yes	PLT	-	-		SNC	5	A	Yes	TSI	-	-	Yes
AUCT	4			EA	-	-	Yes	KTC	5	AAA	Yes	PLUS	5			SNNP	5			TSR	-	-	-
AURA	5			EASON	3			KTIS	4			PM	5	A	Yes	SNP	5	A	Yes	TSIE	5	-	Yes
AWC	5	A	Yes	EASTW	5	AA	Yes	KTMS	5			PMO	-	-		SJO	-	-	-	TSITH	5	-	Yes
AYUD	4		Yes	ECF	5		Yes	KUMWEL	5	A		PMTA	-	-		SOLAR	-	-	-	TTA	5	AA	-
B	5		Yes	ECL	5			KUN	4			POLAR	-	-		SONIC	5			TTB	5	AA	Yes
B52	-	-	-	EE	3			KWC	3			POLY	4			SORKON	3		Yes	TTCL	5	A	Yes
BA	4	BBB		EFORL	3			KWI	-	-		PORT	5			SPA	-	-	-	TTI	-	-	-
BAFS	5	AA	Yes	ECCO	5	AA	Yes	KWM	-	-		PPM	-	-		SPACK	-	-	Yes	TTT	-	-	-
BAM	5		Yes	EKH	5			KYE	3			PPK	5	A	Yes	SPALI	5	AA	Yes	TTTP	5	AA	-
BANPU	5	AAA	Yes	EMC	-	-		L&E	4		Yes	PPM	-	-	Yes	SPC	5		Yes	TU	5	-	Yes
BAY	5	AAA	Yes	EP	-	-	Yes	LALIN	5			PPS	5	AA	Yes	SPCG	4			TURTLE	4	-	Yes
BBGI	5	AA	Yes	EPG	5	AA	Yes	LANNA	5		Yes	PGS	4			SPG	3			TVDH	5	BBB	Yes
BBIK	4			ERW	5	A	Yes	LDC	3			PR9	5	AAA	Yes	SPI	5	A	Yes	TVH	4	-	-
BBL	5	AA	Yes	ESTAR	3			LEE	-	-		PRAKIT	-	-		SPRC	5		Yes	TVO	5	AA	Yes
BBC	4			ETC	5	AA	Yes	LEO	3			PRAPAT	3			SPREME	5			TVT	5	-	-
BCH	5	AA	Yes	ETE	5		Yes	LH	5	A	Yes	PREB	4		Yes	SPVI	4			TWP	-	-	-
BCP	5	AAA	Yes	ETL	3			LHFG	5	BBB	Yes	PRECHA	-	-		SQ	-	-	-	TWPC	5	A	Yes
BPCG	5	AA	Yes	EURO	-	-	-	LHK	4		Yes	PRG	5		Yes	SR	5			TWZ	-	-	-
BCT	-	-	-	EVER	4			LIT	5	BBB		PRI	3			SRICHA	-	-	Yes	TYCN	-	-	-
BDM5	5	AA		FAD	-	-	-	LOXLEY	5														