

# MARKET INSIGHT SYNAPSE

GLOBAL GEM : 300 HK / HAIER19 | PRIME PICK : CPALL / TOP / BLA

## หุ้นโรงกลั่นในไทย อาจเป็นพระเอกของ SET วันนี้



### HORIZON MARKET VIEW

- ช่วง 2 วันที่ผ่านมาราคาน้ำมันดิบพุ่งขึ้นมาแรงเกิน 7% ทำจุดสูงสุดในรอบ 4 เดือน หลังสหรัฐฯ ประกาศคว่ำบาตร LUKOIL และ ROSNEFT บริษัทผลิตน้ำมันรายใหญ่ของรัสเซีย (เกือบ 50% ของการส่งออกน้ำมัน) หวังกดดันรัสเซียให้ยุติสงครามในยูเครน ทำให้เกิดกังวลต่ออุปทานโลกชะลอตัว คาดเป็นแรงหนุนเก็งกำไรในหุ้นกลุ่มพลังงาน-โรงกลั่น อาทิ PTT PTTEP BCP SPRC BSRC TOP
- ในแง่มุมมองตลาดหุ้นโลก ดูมีความหวังจากสัญญาณการคลี่คลายความตึงเครียดระหว่างสหรัฐฯ-จีน หลังมีกำหนดการนัดหมายเจรจาของผู้นำทั้ง 2 ประเทศ
- คืนนี้จับตาตัวเลขเงินเฟ้อสหรัฐฯ เดือน ก.ย. 68 โดย CONSENSUS คาด +3.1%YOY ท้ายตัวสูงกว่าเดือนก่อนที่ +2.9%YOY อย่างไรก็ตาม ตลาดมองว่า FED จะเน้นดูข้อมูลตลาดแรงงานมากกว่าข้อมูลเงินเฟ้อในการตัดสินใจ



### REGION RADAR

- ยอดขาย RETAIL SALES ในเดือน ก.ย. ที่ผ่านมาพบว่ายอดขายเครื่องใช้ไฟฟ้าเติบโต 3% YOY แม้ปีก่อนเป็นฐานที่สูงจาก TRADE-IN PROGRAM บริษัทที่มีส่วนแบ่งการตลาดเพิ่มขึ้นได้ในเดือน ก.ย. ได้แก่ MIDEA และ XIAOMI
- ราคาขายเครื่องปรับอากาศในเดือนช่วงกลางเดือน ต.ค. ผ่านช่องทางซื้อขายออนไลน์ แสดงให้เห็นถึงราคาขายที่สามารถปรับเพิ่มขึ้นได้สะท้อนถึงการแข่งขันด้านราคาที่ลดลง แนะนำเก็งกำไร MIDEA (300 HK) และ HAIER (DR:HAIER19)



### THAI FOCUS

- ประเด็นสำคัญในการดำเนินนโยบายการเงิน มี 3 ปัจจัยหลักที่ กนง. นำมาพิจารณากับทิศทางดอกเบี้ย ได้แก่ เศรษฐกิจ เงินเฟ้อ และเสถียรภาพระบบการเงิน
- รพท. มองการลดอัตราดอกเบี้ยนโยบาย 3 ครั้งในปี นี้ สามารถรองรับความเสี่ยงได้ระดับหนึ่งและอยู่ระหว่างส่งผ่านไปยังเศรษฐกิจ- เงินเฟ้อ (คาดใช้ระยะเวลาราว 4-6 ไตรมาส) ขณะที่ปัจจุบันดอกเบี้ย 1.50% อยู่ในระดับผ่อนคลาย ซึ่งไม่ได้เป็นอุปสรรคต่อการเติบโตในภาพรวม จึงคาดหมายว่าการลดดอกเบี้ยในการประชุม ร.ค.68 น้อยลง



### SYNAPSE STRATEGY

- ปัจจัยภายนอกประเทศที่ผ่อนคลายลง + ปัจจัยในประเทศอย่างนโยบายการคลังช่วยหนุนอยู่ น่าจะสร้าง MOMENTUM เชิงบวกต่อ SET INDEX โดยเริ่มเห็น FLOW ต่างชาติไหลเข้าหุ้นไทย WTD กว่า 169 ล้านเหรียญฯ(มากสุดในภูมิภาค)
- ส่วน TOPPICK 3 บริษัท เลือก BLA(BOND YIELD 10 ปีไทยอยู่ระดับสูง), CPALL(บริษัทซื้อหุ้นคืนต่อเนื่อง + นโยบายภาครัฐฯ) และ TOP(ได้ SENTIMENT ราคา น้ำมันดิบโลกดีดตัวแรง)

### FUND FLOW ต่างชาติ และ RETURN ตลาดหุ้นตั้งแต่ช่วงต้นสัปดาห์

วันที่	ญี่ปุ่น	ไต้หวัน	เกาหลีใต้	อินเดีย	ฟิลิปปินส์	ไทย	เวียดนาม
ม.ค.68	-255	-1,261	-1,002	-229	-114	-330	-256
ก.พ.68	-375	-3,884	-2,846	-1,111	-145	-195	-375
มี.ค.68	-374	-13,144	-1,461	-490	50	-647	-374
เม.ย.68	-512	-170	-6,955	-1,233	-54	-432	-512
พ.ค.68	18	7,567	887	337	-259	-488	18
มิ.ย.68	-44	4,963	2,009	-511	-72	-244	-44
ก.ค.68	298	8,274	4,517	-511	-29	499	298
ส.ค.68	-1,543	-2,246	-1,060	676	-74	-670	-1,543
ก.ย.68	-937	7,335	5,105	-235	46	-373	-937
ต.ค.68	-621	-1,557	3,724	314	-62	-49	-621
YTD	-4,347	5,877	2,919	-2,993	-714	-2,930	-4,347
WTD	-46	-453	-653	120	0	169	-46
%Return Wtd	2.2%	0.8%	2.6%	4.5%	-0.6%	2.2%	-2.5%

จัดทำโดย  
ภราดร เตียรณปราโมทย์  
นักวิเคราะห์ปัจจัยพื้นฐานด้านหลักทรัพย์  
เลขทะเบียนนักวิเคราะห์: 075365

กวีต ภักธพงษ์  
นักวิเคราะห์ปัจจัยพื้นฐานด้านหลักทรัพย์  
เลขทะเบียนนักวิเคราะห์: 117985

สุวิลักษณ์ พันธวงศ์  
ผู้ช่วยนักวิเคราะห์

ธนภุต สัจจมงคล  
ผู้ช่วยนักวิเคราะห์

**Warning**  
Investments involve risks. Please carefully review the product details, conditions of returns, and risks before making any investment decisions.

**HORIZON MARKET VIEW**

**สหรัฐฯ เติบโตเร็วกว่ามาตรฐานบริษัทน้ำมันรัสเซีย พร้อมจับตาคูยดิลการค่ากับจีน**

ช่วง 2 วันที่ผ่านมาราคาน้ำมันดิบพุ่งขึ้นมาแรงเกิน 7% ทำจุดสูงสุดในรอบ 4 เดือน หลังสหรัฐฯ ประกาศคว่ำบาตร LUKOIL และ ROSNEFT บริษัทผลิตน้ำมันรายใหญ่ของรัสเซีย (เกือบ 50% ของการส่งออกน้ำมัน) หวังกดดันรัสเซียให้ยุติสงครามในยูเครน ทำให้เกิดกังวลต่ออุปทานโลกชะลอลง

กระแสราคาน้ำมันดีดตัว ท่ามกลางความขัดแย้งระหว่างประเทศที่ไม่แน่นอน คาดเป็นแรงหนุนถึงกำไรในหุ้นกลุ่มพลังงาน-โรงกลั่น อาทิ PTT PTTEP BCP SPRC BSRC TOP ซึ่งอาจเป็นกลุ่มอุตสาหกรรมที่พylum SET ในวันนี้ เนื่องจากมีสัดส่วนสูงถึง 1 ใน 3 ของน้ำหนักทั้งหมดเป็นตัว



ที่มา : BLOOMBERG, สายงานวิจัย บล.เอเชีย พลัส (ข้อมูล 23 ต.ค. 68)

**หุ้นโรงกลั่นในไทย อาจเป็นพระเอกของ SET วันนี้**

Range	10/17/2025	-	10/23/2025	Period	Daily
Security				Currency	Price Change
1) CL1 Comdty				USD	7.39%
2) C01 Comdty				USD	7.67%

Range	10/17/2025	-	10/22/2025	Period	Daily
Security				Currency	Price Change
1) PTT TB Equity				THB	2.48%
2) PTTEP TB Equity				THB	2.86%
3) BCP TB Equity				THB	3.54%
4) SPRC TB Equity				THB	6.98%
5) BSRC TB Equity				THB	5.77%
6) TOP TB Equity				THB	6.67%

ที่มา : BLOOMBERG, สายงานวิจัย บล.เอเชีย พลัส (ข้อมูล 23 ต.ค. 68)

ในแง่มุมมองตลาดหุ้นโลก ดูมีความหวังจากสัญญาณการคลี่คลายความตึงเครียดระหว่างสหรัฐฯ-จีน หลังมีกำหนดการนัดหมายเจรจาของผู้นำทั้ง 2 ประเทศ

- **วันที่ 24 – 27 ต.ค. 68** แห่ สี่เฟ็ง รองนายกรัฐมนตรีของจีน จะเข้าร่วมการเจรจาการค้ารอบใหม่กับเจ้าหน้าที่สหรัฐฯ ที่ประเทศมาเลเซีย โดยมีเป้าหมายที่จะคลี่คลายความตึงเครียดด้านการค้าระหว่างสองประเทศ
- **วันที่ 30 ต.ค. 68** ปธนช ทรัมป์และสี จิ้นผิงจะพบกัน ในการประชุม APEC ที่เกาหลีใต้ การพบกันครั้งนี้มีเป้าหมายเพื่อคลี่คลายความตึงเครียดทางการค้า และอาจเป็นจุดเปลี่ยนสำคัญของความสัมพันธ์ระหว่างสองมหาอำนาจ

**ผลตอบแทนสินทรัพย์ต่างๆ วันนี้**

	Last	%Chg	%MTD	%YTD
<b>America</b>				
NASDAQ	22,941.80	0.89%	1.24%	18.80%
S&P	6,738.44	0.58%	0.75%	14.57%
Russel	2,482.66	1.27%	1.90%	11.32%
DJIA	46,734.61	0.31%	0.73%	9.85%
<b>Europe</b>				
FTSE 100	9,578.57	0.67%	2.44%	17.20%
DAX	24,207.79	0.23%	1.37%	21.59%
Euro Stoxx 50	5,668.33	0.52%	2.50%	15.78%
CAC 40	8,225.78	0.23%	4.18%	11.45%
<b>ASIA</b>				
Philippines	6,053.96	0.38%	1.69%	-7.27%
Indonesia	8,274.35	1.49%	2.65%	16.87%
Australia	9,045.00	0.14%	2.22%	10.86%
Japan	48,641.61	-4.35%	8.25%	21.93%
Malaysia	1,608.00	0.33%	-0.24%	-2.09%
Korea	3,845.56	-4.98%	12.29%	60.27%
China	3,922.41	0.22%	1.02%	17.03%
Hong Kong	25,967.98	0.72%	-3.31%	29.32%
Thailand	1,302.35	0.90%	2.21%	-6.99%

	Last	%Chg	%MTD	%YTD
Dolar Index	98.94	0.04%	1.19%	-8.80%
EURO/USD	1.16	-0.01%	-1.00%	12.20%
USD/THB	32.88	-0.35%	-1.44%	3.71%
Gold Spot	4,116.05	0.25%	6.66%	56.83%

\*คำนวณ หมายส่งค่าเงินออนตา

BOND (US)				
2 Year	3.49	1.28%	-3.32%	-17.76%
5 Year	3.61	1.56%	-3.53%	-17.64%
10 Year	4.00	1.31%	-3.60%	-12.43%

BOND (TH)				
1 Year TH	1.25	0.28%	0.37%	-36.38%
10 Year TH	1.72	-2.17%	21.35%	125.3%

ที่มา : BLOOMBERG, สายงานวิจัย บล.เอเชีย พลัส (ข้อมูล 23 ต.ค. 68)

อีกประเด็นที่น่าจับตาในวันนี้คือ การประกาศตัวเลขเงินเฟ้อสหรัฐฯ เดือน ก.ย. 68 โดย CONSENSUS คาด +3.1%YOY ขยายตัวสูงกว่าเดือนก่อนที่ +2.9%YOY อย่างไรก็ตาม ตลาดมองว่า FED จะเน้นดูข้อมูลตลาดแรงงานมากกว่าข้อมูลเงินเฟ้อในการตัดสินใจ

**REGION RADAR**

**ยอดขายเครื่องใช้ไฟฟ้าจีนในเดือน ก.ย. ยังโตได้แม้ฐานสูงจากปีก่อน**

ยอดขาย RETAIL SALES ในเดือน ก.ย. ที่ผ่านมามีแนวโน้มยอดขายเครื่องใช้ไฟฟ้าเติบโต 3% YOY แม้ปีก่อนเป็นฐานที่สูงจาก TRADE-IN PROGRAM (นโยบายของรัฐบาลที่ส่งเสริมให้ประชาชนนำสินค้าเก่ามาแลกซื้อสินค้าใหม่) โดยหากมดูยอดขายรายบริษัทพบว่า บริษัทที่มีส่วนแบ่งการตลาดเพิ่มขึ้นได้ในเดือน ก.ย. ได้แก่ MIDEA และ XIAOMI

**ยอดขายเครื่องใช้ไฟฟ้าจากตัวเลข RETAIL SALES เดือน ก.ย.**

	yoy growth (%)												MoM trend						
	Jul-24	Aug-24	Sep-24	Oct-24	Nov-24	Dec-24	Jan-25	Feb-25	Mar-25	Apr-25	May-25	Jun-25	Jul-25	Aug-25	Sep-25	Jul-25	Aug-25	Sep-25	
<b>Appliances retail sales growth</b>																			
NBS (above designated size)	-2%	3%	21%	39%	22%	39%	11%	35%	39%	53%	32%	29%	14%	3%					
<b>AC data</b>																			
<b>Retail sales</b>																			
Offline sales yoy	-7%	13%	71%	114%	79%	100%	5%	136%	-4%	12%	39%	37%	36%	11%	-42%				
Online sales yoy	-9%	18%	82%	48%	19%	35%	-25%	8%	8%	36%	46%	21%	39%	7%	-29%				
Offline ASP yoy	-1%	0%	5%	9%	7%	8%	-4%	2%	5%	2%	1%	-2%	-1%	1%	-3%				
Online ASP yoy	-15%	-14%	3%	6%	5%	4%	1%	-6%	-1%	-3%	-1%	-6%	5%	4%	0%				
<b>Ex-factory shipment</b>																			
Total	-3%	7%	21%	38%	44%	30%	9%	36%	9%	2%	2%	4%	2%	-1%	-18%				
Domestic	-21%	-6%	-7%	24%	29%	21%	-2%	21%	3%	4%	13%	16%	14%	1%	-3%				
Exports	43%	31%	40%	54%	59%	38%	17%	51%	15%	0%	-13%	-13%	-16%	-4%	-18%				
<b>Online product mix</b>																			
Mass	12%	8%	7%	4%	8%	5%	2%	4%	3%	12%	8%	10%	23%	18%	23%				
Mid-end	67%	70%	71%	58%	64%	60%	60%	64%	59%	67%	65%	63%	58%	59%	55%				
High-end	21%	23%	22%	38%	28%	34%	38%	32%	38%	21%	27%	27%	19%	22%	22%				
<b>Online market share (company)</b>																			
Midea	28%	26%	34%	39%	33%	32%	33%	32%	33%	36%	33%	37%	32%	29%	30%				
Gree	28%	30%	26%	23%	21%	18%	17%	21%	20%	17%	18%	17%	20%	23%	22%				
Xiaomi	9%	10%	10%	11%	13%	15%	14%	14%	13%	12%	10%	10%	12%	13%	16%				
Haier	8%	9%	7%	9%	10%	12%	11%	10%	10%	11%	11%	14%	9%	9%	7%				
Hisense	1%	2%	1%	2%	5%	3%	2%	3%	2%	3%	3%	3%	2%	2%	2%				

ที่มา : GOLDMAN SACHS, สายงานวิจัย บล.เอเชีย พลัส (ข้อมูล 22 ต.ค. 68)

อีกทั้งราคายาเครื่องปรับอากาศในเดือนช่วงกลางเดือน ต.ค. ผ่านช่องทางซื้อขายออนไลน์อย่าง JD.COM แสดงให้เห็นถึงราคายาของ MIDEA และ HISENSE ที่สามารถปรับเพิ่มขึ้นได้เมื่อเทียบกับราคาในเดือน ส.ค. ที่ผ่านมา สะท้อนถึงการแข่งขันด้านราคาที่ลดลง

**ราคายาเครื่องปรับอากาศกลุ่ม VALUE FOR MONEY สูงขึ้น**

Brand / Model	JD Price (Rmb k, after stimulus & discounts)		APF	Air volume (m³/h)	Cooling power (W)	Cooling capacity (W)	Heating capacity (W)	Key feature highlights
	Late Aug	Mid Oct (early stage of 11 11)						
<b>Xiaomi</b> 巨省电1.5P	1.8	1.8	5.27	680	860	3,500	5,000	Energy efficient, value for money
Pro 1.5P	2.2	2.2	5.65	760	790	3,520	5,110	Upgraded key components
新风Pro 1.5P	3.0	2.7	5.65	780	790	3,520	5,110	Fresh air ventilation
柜机3P	4.0	4.0	4.75	1,752	1,980	7,360	10,200	Large air volume
<b>Midea</b> 华凌1.5P	1.6	1.7	5.76	800	760	3,520	5,420	Value for money
酷省电1.5P	1.8	2.0	5.30	750	845	3,510	5,010	Energy efficient with in-house compressor
酷省电Pro 1.5P	2.2	2.1	5.80	770	750	3,520	5,420	Enhanced energy efficiency
柜机3P	4.0	4.6	4.60	1,550	2,080	7,320	9,780	Energy efficient
<b>Haier</b> Leader 1.5P	1.7	1.5	5.32	780	845	3,510	5,110	Value for money
小红花1.5P	1.9	2.0	5.34	800	840	3,510	5,110	Energy efficient
小红花Plus 1.5P	2.2	2.2	6.12	800	700	3,500	5,420	Enhanced energy efficiency
柜机3P	4.6	4.2	4.80	1,600	2,070	7,330	9,820	Energy efficient
柜机Plus 3P	5.0	4.6	5.20	1,750	1,900	7,330	10,100	Enhanced energy efficiency and smart functions
<b>Gree</b> 小凉神1.5P		2.0	5.27	740	820	3,510	5,010	Value for money
天仪 1.5P	1.9	2.4	5.27	640	810	3,510	5,010	Value for money
云锦 1.5P	2.6	3.0	5.32	660	810	3,500	5,000	Quality for money
柜机3P	5.9	5.5	4.56	1,410	2,020	7,330	9,810	Quality for money
<b>Hisense</b> Kelon 1.5P	1.4	1.6	5.28	800	890	3,500	5,000	Energy efficient, large air volume
尊荣1.5P	1.4	1.8	5.30	800	890	3,500	5,000	Energy efficient, large air volume
新风空调K3Pro 1.5P	1.9	2.4	5.50	800	780	3,500	5,160	Fresh air ventilation
柜机3P	3.1	3.6	4.60	1,550	2,050	7,200	10,000	Relative value for money for 3P AC
尊荣柜机3P	3.2	3.8	4.60	1,550	2,050	7,250	10,000	Relative value for money for 3P AC

ที่มา : GOLDMAN SACHS, สายงานวิจัย บล.เอเชีย พลัส (ข้อมูล 22 ต.ค. 68)

โดยหุ้นในกลุ่มเครื่องใช้ไฟฟ้ามี VALUATION ที่ค่อนข้างน่าสนใจ FORWARD P/E 2025 เฉลี่ยอยู่ที่ราว 10 เท่า ยกเว้นหุ้น XIAOMI เนื่องจากธุรกิจหลักของบริษัทคือโทรศัพท์และรถยนต์ไฟฟ้า นอกจากนี้ หุ้นเครื่องใช้ไฟฟ้ามีการจ่ายปันผลในระดับที่สูงราว 5%-6% **แนะนำถึงกำไร MIDEA (300 HK) และ HAIER (DR:HAIER19) จากภาพการแข่งขันด้านสงครามราคาในตลาดที่ลดลง**

**VALUATION หุ่นเครื่องใช้ไฟฟ้า**

Stock	Country	Currency	Last Price	Fair Value	%Upside	PE25F	Div Yield25F	EPS Growth25F
MIDEA GROUP CO LTD-H	CH	HKD	82.60	98.45	19.2%	13.0	4.6%	6.9%
XIAOMI CORP-CLASS B	CH	HKD	46.34	66.56	43.6%	25.9	N.A.	48.9%
HAIER SMART HOME CO LTD-H	CH	HKD	24.90	33.14	33.1%	10.0	5.4%	12.6%
GREE ELECTRIC APPLIANCES I-A	CH	CNY	40.57	48.94	20.6%	6.86	7.4%	1.5%

ที่มา : BLOOMBERG, สายงานวิจัย บล.เอเซีย พลัส (ข้อมูล 22 ต.ค. 68)

**THAI FOCUS**

**สปท. มองดอกเบี้ยนโยบายของไทย “ยังเป็นใจ” ต่อเศรษฐกิจขยายตัว**

ประเด็นสำคัญในการดำเนินนโยบายการเงิน มี 3 ปัจจัยหลักที่ กนง. นำมาพิจารณา ได้แก่ เศรษฐกิจ เงินเฟ้อ และเสถียรภาพระบบการเงิน ซึ่งในการประชุม MONETARY POLICY FORUM 3/2568 สปท. มีมุมมองดังนี้

“เศรษฐกิจไทย” มีแนวโน้มขยายตัวใกล้เคียงกับที่ประเมินไว้ โดยจะขยายตัวที่ +2.2% ในปี 2568 และ +1.6% ในปี 2569 สำหรับ GDP GROWTH ไทย ในช่วง 1H68 ขยายตัว +3% จากการเร่งผลิตและส่งออกไปยังสหรัฐฯ ขณะที่ช่วง 2H68 มีแนวโน้มชะลอลงจากภาคการผลิตส่วนหนึ่งจากปัจจัยชั่วคราวและการส่งออกเริ่มได้รับผลกระทบจากมาตรการภาษีสหรัฐฯ ส่วนภาคการท่องเที่ยวจะทยอยฟื้นตัว ทั้งนี้ คาดว่า 3Q68 จะขยายตัวได้ +1.5% และ 4Q68 จะขยายตัวได้ +1.3% (มีมาตรการภาครัฐเข้ามาช่วยเพิ่มเติม) อย่างไรก็ดี ในปี 2569 มีแนวโน้มขยายตัวต่ำตามการส่งออกจากผลของมาตรการภาษีสหรัฐฯ รวมถึงภาคท่องเที่ยวและภาคผลิตที่ยังเผชิญปัญหาการแข่งขัน

**สปท. คาดการณ์เศรษฐกิจไทย**

**ประมาณการเศรษฐกิจไทย**

Real GDP กนง. ต.ค. 68	2567	H1-68	Q3-68 <sup>F</sup>	Q4-68 <sup>F</sup>	2568 <sup>F</sup>	2569 <sup>F</sup>
%YoY	2.5	3.0	1.5	1.3	2.2	1.6
%QoQ sa	0.8	0.6	-0.5	0.5	0.3	0.5

หมายเหตุ: F ประมาณการ

ที่มา : สปท. (ข้อมูล 22 ต.ค. 68)

**ภาคท่องเที่ยวทยอยฟื้นตัว โดยนักท่องเที่ยวระยะไกลยังขยายตัว ประกอบกับนักท่องเที่ยวจีนทยอยกลับมา**

กนง. ต.ค. 68	2567	2568 <sup>F</sup>	2569 <sup>F</sup>
รายรับภาคท่องเที่ยว (ล้านล้านบาท)	1.4	1.4	1.5
ค่าใช้จ่ายต่อหัว (พันบาท)	39.0 <sup>A</sup>	42.5	43.8
จำนวน นทท. ต่างชาติ (ล้านคน)	35.5	33.0	35.0
o/w นทท. ระยะไกล	10.6	11.9	12.3
o/w จีน	6.7	4.4	6.0

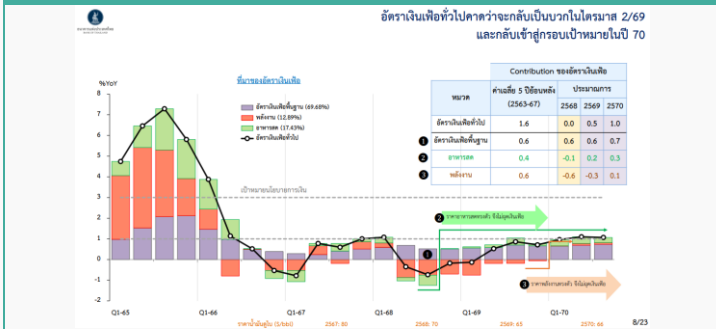
หมายเหตุ: R = Revised, F = Forecast

ที่มา: กระทรวงการท่องเที่ยวและกีฬา ประมาณการโดย สปท.

ที่มา : สปท. (ข้อมูล 22 ต.ค. 68)

“เงินเฟ้อไทย” อยู่ในระดับ แต่ยังไม่เข้าข่ายภาวะเงินฝืด โดย สปท. ประเมินว่า CPI ปีนี้จะอยู่ที่ 0.0% คาดว่าจะกลับเป็นบวกใน 2Q69 และกลับเข้าสู่กรอบเป้าหมายในปี 2570 ซึ่งยังไม่ได้สะท้อนถึงภาวะเงินฝืด เป็นเพราะราคาสินค้าและบริการอื่นไม่ได้ปรับลดลงต่อเนื่องและเป็นวงกว้าง อีกทั้งเครื่องชี้แรงกดดันด้านราคาที่สะท้อนแนวโน้มเงินเฟ้อ (UNDERLYING INFLATION INDICATORS) ยังทรงตัวใกล้เคียงอดีต รวมถึงเงินเฟ้อคาดการณ์ระยะปานกลางยังยึดเหนี่ยวได้ดี

สพท. คาดเงินเฟ้อไทยเริ่มเป็นบวก 2Q69



ที่มา : สพท. (ข้อมูล 22 ต.ค. 68)

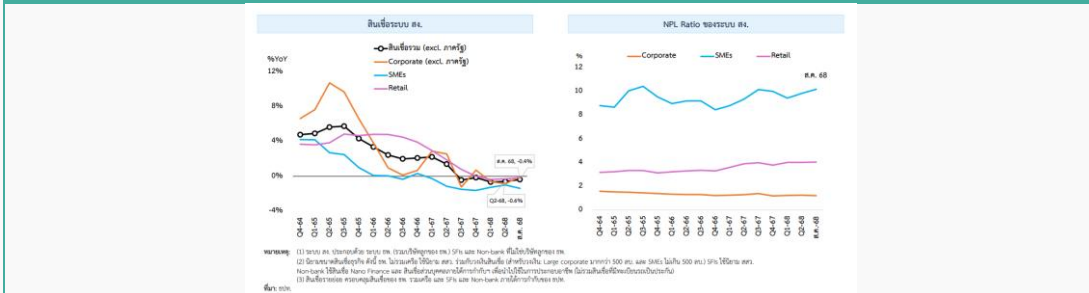
เครื่องชี้แนวโน้มอัตราเงินส่วนใหญ่มาก เช่น CORE INFLATION และ TRIMMED MEAN เคลื่อนไหวใกล้เคียงค่าเฉลี่ยในอดีต



ที่มา : สพท. (ข้อมูล 22 ต.ค. 68)

“เสถียรภาพระบบการเงิน” สืบเชื้อหัดตัวจาก (1) ความต้องการสินเชื่อของธุรกิจขนาดใหญ่ที่ปรับลดลงตามความไม่แน่นอนเศรษฐกิจ (2) ความระมัดระวังในการปล่อยสินเชื่อให้กับลูกหนี้ที่มีความเสี่ยงด้านเครดิตสูง โดยเฉพาะ SMEs และครัวเรือนรายได้ต่ำ (3) การชำระคืนหนี้ของลูกหนี้ ขณะที่เงินบาทเคลื่อนไหวผันผวนและแข็งค่าเทียบดอลลาร์มาก่อนจากปัจจัยภายนอก

สินเชื่อรวมหดตัวต่อเนื่อง คุณภาพสินเชื่อยังปรับค่อยลงโดยเฉพาะสินเชื่อ SMEs



ที่มา : สพท. (ข้อมูล 22 ต.ค. 68)

สรุปสรุป. มองการลดอัตราดอกเบี้ยนโยบาย 3 ครั้งในปี นี้ สามารถรองรับความเสี่ยงได้ระดับหนึ่งและอยู่ระหว่างส่งผ่านไปยังเศรษฐกิจ- เงินเฟ้อ (คาดใช้ระยะเวลา 4-6 ไตรมาส) ขณะที่ปัจจุบันดอกเบี้ย 1.5% อยู่ในระดับผ่อนคลาย ซึ่งไม่ได้เป็นอุปสรรคต่อการเติบโตในภาพรวม

SYNAPSE STRATEGY

กลยุทธ์การลงทุนควรไปทางไหน ในยามที่ FUND FLOW ต่างชาติเริ่มสนใจหุ้นไทย

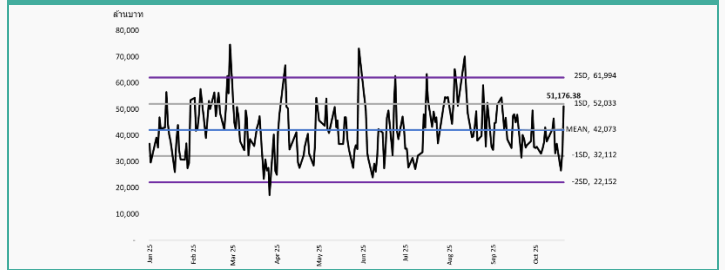
สัปดาห์นี้ มีหลายสินทรัพย์ถูกกดดันให้ผันผวน อาทิ ทองคำ ทำให้นักลงทุนอยู่ในภาวะระมัดระวังมากขึ้น แต่ภาพรวมๆ เบ็ดเงินยังโน้มเอียงเข้าตลาดหุ้นเอเชีย รวมถึงไทย ที่ต่างชาติสลับมาซื้อสุทธิราว 169 ล้านเหรียญฯ มากสุดในภูมิภาค(WTD) ตามสถิติที่เวลา SPREAD ของดอกเบี้ยสหรัฐฯ-ไทย น้อยลง มักหนุนให้ค่าเงินบาทแข็งค่า และเป็นหนึ่งปัจจัยให้ FLOW ต่างชาติทยอยไหลเข้า ดังนั้นจึงเห็นมูลค่าการซื้อขายของ SET วันอังคารที่ผ่านมา อยู่ที่ระดับ 5.1 หมื่นล้านบาท(เกือบแตะระดับ +1SD. ของข้อมูลเฉลี่ยตั้งแต่ต้นปี) ดังรูปด้านล่าง

**FUND FLOW ต่างชาติ และ RETURN ตลาดหุ้นตั้งแต่ช่วงต้น สัปดาห์**

วันที่	ญี่ปุ่น	ไต้หวัน	เกาหลีใต้	อินโดนีเซีย	ฟิลิปปินส์	ไทย	เวียดนาม
ม.ค.68	-255	-1,261	-1,002	-229	-114	-330	-255
ก.พ.68	-375	-3,884	-2,846	-1,111	-145	-195	-375
มี.ค.68	-374	-13,144	-1,461	-490	50	-647	-374
เม.ย.68	-512	-170	-6,955	-1,233	-54	-432	-512
พ.ค.68	18	7,567	887	337	-259	-488	18
มิ.ย.68	-44	4,963	2,009	-511	-72	-244	-44
ก.ค.68	298	8,274	4,517	-511	-29	499	298
ส.ค.68	-1,543	-2,246	-1,060	676	-74	-670	-1,543
ก.ย.68	-937	7,335	5,105	-235	46	-373	-937
ต.ค.68	-621	-1,557	3,724	314	-62	-49	-621
<b>YTD</b>	<b>-4,347</b>	<b>5,877</b>	<b>2,919</b>	<b>-2,993</b>	<b>-714</b>	<b>-2,930</b>	<b>-4,347</b>
WTD	-46	-453	-653	120	0	169	-46
%Return Wtd	2.2%	0.8%	2.6%	4.5%	-0.6%	2.2%	-2.5%

ที่มา : BLOOMBERG, สายงานวิจัย บล.เอเชีย พลัส

**VOLUME ตลาดหุ้นไทยกลับมาแล้ว เกือบแตะระดับ +1SD.( ข้อมูล YTD)**



ที่มา : SET, สายงานวิจัย บล.เอเชีย พลัส

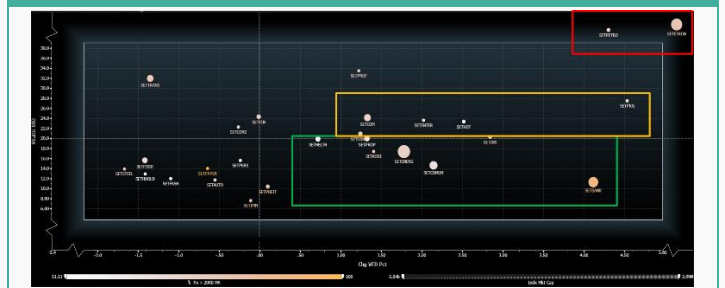
ในมุมมองเปรียบเทียบผลตอบแทนตลาดหุ้นแต่ละประเทศ จะเห็นได้ว่า ตั้งแต่ต้นปี(YTD)ตลาดหุ้นไทย -7.0% ใกล้เคียงกว่าตลาดหุ้นอื่นๆ แต่เริ่มเห็นการฟื้นตัวขึ้นตั้งแต่ต้นสัปดาห์(WTD) +2.2% ซึ่งฝ่ายวิจัยฯ คาดว่าปัจจัยภายนอกประเทศที่ผ่อนคลายลง + ปัจจัยในประเทศอย่างนโยบายการคลังช่วยหนุนอยู่ น่าจะสร้าง MOMENTUM แข็งบวคต่อ SET INDEX ได้ ส่วนกลุ่มอุตสาหกรรมหุ้นที่น่าลงทุน หากมองผ่านการเปรียบเทียบ VOLATILITY 60 วัน และ ผลตอบแทนตั้งแต่ต้นสัปดาห์(WTD) พบว่า กลุ่มที่มีความผันผวนต่ำกว่ากลุ่มอื่นๆ และได้รับความสนใจจากนักลงทุน คือ 1. BANK 2. INSUR 3. ICT 4. ENERJ เป็นต้น ดังนั้นกลยุทธ์การลงทุน ฝ่ายวิจัยฯ แนะนำสะสมหุ้นใน 4 อุตสาหกรรมดังกล่าว ขึ้นชอบ KTB KBANK BLA TLI ADVANC PTT PTTEP TOP ส่วน TOPPICK เลือก BLA(BOND YIELD 10 ปีไทยอยู่ระดับสูง), CPALL(บริษัทซื้อหุ้นคืนต่อเนื่อง + นโยบายภาครัฐฯ) และ TOP(ได้ SENTIMENT นำมันดิบโลกคืดตัวแรง)

**เปรียบเทียบตลาดหุ้นแต่ละประเทศ YTD(แกน Y) / WTD(แกน X)**



ที่มา : BLOOMBERG, สายงานวิจัย บล.เอเชีย พลัส

**เปรียบเทียบแต่ละ SECTOR VOLATILITY 60 วัน(แกน Y) / WTD(แกน X)**



ที่มา : BLOOMBERG, สายงานวิจัย บล.เอเชีย พลัส

## SET ESG Ratings

ระดับคะแนนรวม 90-100 = AAA

ระดับคะแนนรวม 80-89 = AA

ระดับคะแนนรวม 65-79 = A

ระดับคะแนนรวม 50-64 = BBB

บริษัทจดทะเบียนที่ได้รับการประกาศผลประเมินหุ้นยั่งยืน SET ESG Ratings เป็นบริษัทที่มีการนำแนวคิดด้านความยั่งยืนเข้าเป็นส่วนหนึ่งในกระบวนการดำเนินธุรกิจ โดยคำนึงถึงการบริหารความเสี่ยงและเตรียมพร้อมรับความเสี่ยงที่เกิดขึ้นใหม่ (Emerging Risks) พร้อมรับมือกับปัจจัยการเปลี่ยนแปลงด้านสังคมและสิ่งแวดล้อม เพิ่มขีดความสามารถในการแข่งขัน และให้ความสำคัญกับผู้มีส่วนได้เสียทุกภาคส่วน

## การกำกับดูแลกิจการของบริษัทจดทะเบียน (CGR)

ระดับคะแนน 5 (90-100) : ดีเลิศ

ระดับคะแนน 4 (80-89) : ดีมาก

ระดับคะแนน 3 (70-79) : ดี

ไม่ปรากฏชื่อในรายงาน CGR : -

การสำรวจและให้คะแนนของ CGR จะพิจารณาจากข้อมูลของบริษัทจดทะเบียนเปิดเผยต่อสาธารณะ เช่น รายงานประจำปี แบบแสดงรายการข้อมูลประจำปี ที่นำส่งสำนักงานคณะกรรมการ ก.ล.ด. หนังสือนัดประชุมและรายงานการประชุมผู้ถือหุ้น ข้อมูลเกี่ยวกับบริษัทที่เผยแพร่ผ่านตลาดหลักทรัพย์ฯ และสำนักงานคณะกรรมการ ก.ล.ด. ข้อมูลอื่นๆ ที่เปิดเผยต่อสาธารณะ เช่น เว็บไซต์บริษัท เป็นต้น โดยจะพิจารณาเฉพาะข้อมูลตั้งแต่เดือนมกราคมของปีก่อนปี ที่ทำการสำรวจ จนถึงวันที่ประกาศผลของปีทำการสำรวจเท่านั้น เพื่อสะท้อนให้เห็นพัฒนาการของการกำกับดูแลกิจการของบริษัทจดทะเบียนไทยอย่างชัดเจนมากที่สุด ดังนั้นบริษัทจดทะเบียนจึงควรเปิดเผยข้อมูลการปฏิบัติตามหลักการกำกับดูแลกิจการสู่สาธารณชนในเอกสารเผยแพร่ของบริษัทหรือเว็บไซต์ รวมทั้งช่องทางต่างๆ ให้มากที่สุด และควรจัดทำเอกสารทั้งภาษาไทยและภาษาอังกฤษ ซึ่งเป็นประโยชน์ต่อบริษัททั้งในแง่ของการมีผลการประเมินที่ดีขึ้น และเป็นข้อมูลสำหรับการตัดสินใจลงทุนของนักลงทุน นักวิเคราะห์ และผู้สนใจ อีกทั้งเป็นการช่วยเพิ่มความเชื่อมั่นที่มีต่อบริษัทมากยิ่งขึ้นด้วย

## การป้องกันการมีส่วนเกี่ยวข้องทั้งกับคอร์รัปชันในตลาดทุนไทย (Anti-Corruption)

เข้าร่วมปฏิบัติของภาคเอกชนไทยในการต่อต้านการทุจริต (Thailand's Private Sector Collective Action Coalition Against Corruption: CAC)

โครงการที่ได้รับการสนับสนุนการจัดทำโดยรัฐบาลและสำนักงานคณะกรรมการป้องกันและปราบปรามการทุจริตแห่งชาติ (ป.ป.ช.) โดยโครงการนี้เริ่มดำเนินการโดยความร่วมมือของ 8 องค์กรชั้นนำ อันได้แก่ สมาคมส่งเสริมสถาบันกรรมการบริษัทไทย หอการค้าไทย หอการค้านานาชาติ สมาคมบริษัทจดทะเบียนไทย สมาคมธนาคารไทย สภาธุรกิจตลาดทุนไทย สภาอุตสาหกรรมแห่งประเทศไทย และสภาอุตสาหกรรมท่องเที่ยวแห่งประเทศไทย ซึ่งมีวัตถุประสงค์เพื่อผลักดันให้เกิดการต่อต้านการทุจริตในวงกว้าง นอกจากนี้ คณะกรรมการแนวร่วมปฏิบัติฯ ยังได้แต่งตั้งให้สมาคมส่งเสริมสถาบันกรรมการบริษัทไทย ทำหน้าที่เป็นเลขานุการและองค์กรสนับสนุนดำเนินโครงการ

ก.ล.ด. ได้ดำเนินมาตรการอย่างต่อเนื่องในการสนับสนุนให้บริษัทจดทะเบียน และผู้ประกอบการซึ่งเป็นตัวกลางในการให้บริการในตลาดทุน (ได้แก่ บริษัทหลักทรัพย์ บริษัทหลักทรัพย์จัดการกองทุน และผู้ประกอบการสัญญาซื้อขายล่วงหน้า) มีนโยบายและให้ความสำคัญกับการป้องกันการมีส่วนเกี่ยวข้องทั้งกับคอร์รัปชันอย่างจริงจัง โดยส่งเสริมให้บริษัทจดทะเบียนและผู้ประกอบการเข้าร่วมโครงการแนวร่วมปฏิบัติของภาคเอกชนไทยในการต่อต้านการทุจริต (THAILAND'S PRIVATE SECTOR COLLECTIVE ACTION COALITION AGAINST CORRUPTION: "CAC") ซึ่งดำเนินการโดยสมาคมส่งเสริมสถาบันกรรมการบริษัทไทย (THAI INSTITUTE OF DIRECTORS)

Security	CG	SET ESG	CAC Anti-	Security	CG	SET ESG	CAC Anti-	Security	CG	SET ESG	CAC Anti-	Security	CG	SET ESG	CAC Anti-	Security	CG	SET ESG	CAC Anti-	Security	CG	SET ESG	CAC Anti-
Report	Ratings	Corruption	Report	Ratings	Corruption	Report	Ratings	Report	Ratings	Corruption	Report	Ratings	Corruption	Report	Ratings	Corruption	Report	Ratings	Corruption	Report	Ratings	Corruption	
24CS	-	-	-	CHAO	3	-	-	IHL	3	-	-	NDR	4	A	-	SAUCE	5	-	-	TIGER	-	-	-
2S	4	-	Yes	CHARAN	3	-	-	IIG	3	-	-	NEO	-	-	-	SAV	5	-	-	TIPCO	-	-	Yes
A	-	-	-	CHASE	5	-	-	III	5	BBB	Yes	NEP	-	-	Yes	SAWAD	5	BBB	-	TIPH	5	-	Yes
A5	3	-	-	CHAYO	3	-	-	ILINK	5	-	Yes	NER	5	A	Yes	SAWANG	-	-	-	TISCO	5	AAA	Yes
AAI	4	-	Yes	CHEVA	5	-	Yes	ILM	5	BBB	Yes	NETBAY	-	-	-	SC	5	AA	Yes	TITLE	4	-	-
AAV	5	-	-	CHH	5	-	-	IMH	3	-	-	NEW	-	-	-	SCAP	5	-	-	TK	5	-	-
ABM	5	-	-	CHIC	3	-	-	IND	5	-	-	NEWS	-	-	-	SCB	5	AA	Yes	TKC	5	-	-
ACAP	-	-	-	CHO	-	-	-	INET	5	-	Yes	NEX	-	-	-	SCC	5	AAA	Yes	TKN	4	-	Yes
ACC	-	-	-	CHOTI	3	-	Yes	INGRS	-	-	-	NFC	-	-	-	SCCC	5	AA	Yes	TKS	5	A	Yes
ACE	5	AA	-	CHOW	5	-	Yes	INOX	-	-	Yes	NKI	5	-	Yes	SG	5	A	Yes	TKT	5	-	Yes
ACG	5	-	-	CI	4	-	Yes	INSET	5	-	-	NI	-	-	-	SCGD	5	-	-	TL	3	-	-
ADD	4	A	Yes	CIG	5	-	Yes	INSURE	4	-	Yes	NNCL	-	-	-	SCGP	5	AAA	Yes	TLI	5	-	-
ADD	3	-	-	CMBT	4	-	Yes	IP	5	-	-	NOBLE	5	AA	Yes	SCI	3	-	-	TM	3	-	-
ADVANC	5	AAA	Yes	CITY	3	-	-	IRC	5	A	-	NOVA	3	-	-	SCL	-	-	-	TMC	3	-	-
ADVICE	-	-	-	CIVIL	5	-	-	IRCP	3	-	-	NPX	-	-	-	SCM	5	-	Yes	TMD	4	-	Yes
AE	5	-	Yes	CK	5	A	-	IRPC	5	AA	Yes	NRF	5	A	Yes	SGN	5	-	Yes	TMI	3	-	-
AEFONTS	4	-	-	CKP	5	AAA	-	IF	5	-	-	NSL	5	-	-	SCP	-	-	-	TMLL	5	-	Yes
AIE	3	-	Yes	CM	4	-	-	ITC	5	-	-	NTSC	5	-	-	SDC	5	-	-	TMT	5	-	Yes
AFC	5	-	-	CMAN	3	-	Yes	ITD	-	-	-	NIV	3	-	-	SE	3	-	-	TMW	-	-	-
AGE	5	BBB	-	CMC	4	-	Yes	ITEL	5	A	Yes	NV	3	-	-	SEAFCO	5	-	-	TNDT	5	-	-
AH	5	A	Yes	CMO	-	-	-	ITNS	-	-	-	NVD	5	AA	-	SEAOL	-	-	Yes	TNH	-	-	-
AHC	4	-	-	CMR	-	-	-	ITTHI	5	-	-	NWR	5	-	-	SECURE	4	-	-	TNITY	5	-	Yes
AI	-	-	Yes	CNT	5	-	-	IVL	5	AA	Yes	NYT	5	A	-	SE-ED	3	-	-	TNL	5	-	Yes
AIE	3	-	Yes	CO	4	-	-	J	5	-	-	OCG	5	-	Yes	SEL	5	-	-	TNCC	3	-	Yes
AIRA	4	-	Yes	COLOR	5	A	-	JAK	3	-	-	OGC	3	-	Yes	SELIC	5	A	Yes	TNPC	3	-	-
AIT	5	-	-	COM7	5	A	Yes	JAS	5	-	Yes	OHTL	-	-	-	SENA	5	-	-	TNR	4	-	Yes
AJ	5	AAA	Yes	COMAN	4	-	-	JCK	4	-	-	OKJ	-	-	-	SENX	5	-	Yes	TOA	5	A	-
AJA	-	-	-	CPALL	5	AAA	Yes	JCKH	3	-	-	ONEE	4	-	-	SFLEX	4	-	Yes	TOG	5	A	Yes
AKP	5	-	Yes	CPANEL	3	-	-	JCT	-	-	-	OR	5	AAA	Yes	SFT	4	-	-	TOP	5	AAA	Yes
AKR	5	-	-	CPART	5	AAA	Yes	JDF	-	-	-	ORR	5	AAA	Yes	SGC	5	-	Yes	TOPP	5	-	-
AKS	5	-	-	CPF	5	AAA	Yes	JKN	-	-	-	ORN	-	-	-	SGF	5	-	-	TFA	4	-	Yes
ALLA	5	-	-	CPH	-	-	-	JMART	4	-	-	OSP	5	AA	Yes	SGP	5	AA	Yes	TPAC	5	-	-
ALPHAX	-	-	-	CPI	4	-	Yes	JMT	3	-	-	PACO	3	-	-	SHANG	-	-	-	TPBI	5	AA	-
ALT	5	-	-	CPN	5	-	Yes	JPARK	3	-	-	PAF	-	-	-	SHR	5	A	-	TPCH	4	-	-
ALLUCN	3	-	-	CPN	5	AA	Yes	JR	3	-	Yes	PANEL	3	-	-	SIAM	5	-	-	TPCS	4	BBB	Yes
AMA	5	-	Yes	CPR	-	-	-	JSP	5	-	-	PAP	3	A	Yes	SAP	5	A	-	TPFL	5	AA	-
AMANA	5	-	Yes	CPT	-	-	-	JTS	5	BBB	Yes	PATO	4	-	-	SIMAT	-	-	-	TPFP	5	AA	-
AMARC	-	-	-	CPW	5	-	Yes	JUBLE	3	-	-	PB	5	AA	Yes	SINGER	3	-	-	TPL	-	-	-
AMARIN	5	-	-	CRANE	-	-	-	K	5	-	-	PCC	5	-	-	SINO	4	-	-	TPLAS	4	-	Yes
AMATA	5	AAA	Yes	CRD	5	AAA	Yes	KAMART	-	-	-	PCE	-	-	-	SIRI	5	AA	Yes	TPOLY	4	-	-
AMATAV	5	AA	Yes	CRO	5	-	-	KASET	5	-	-	PCSGH	5	BBB	Yes	SIS	5	-	Yes	TPT	-	-	-
AMC	3	-	-	CREDIT	5	-	-	KBANK	5	AAA	Yes	PDG	4	-	-	SISB	3	-	-	TFS	5	-	-
AMR	3	-	-	CSC	5	BBB	Yes	KBS	3	-	-	PDJ	5	-	Yes	SITHAI	5	A	Yes	TOM	5	BBB	-
ANAN	5	-	-	CSP	3	-	-	KC	-	-	-	PEACE	-	-	-	SJWD	5	AA	-	TOR	5	-	-
ANI	-	-	-	CSR	-	-	-	KCAR	3	-	Yes	PEER	5	A	-	SK	-	-	-	TR	-	-	-
AOT	5	A	-	CSS	4	-	-	KCC	5	-	Yes	PERM	-	-	-	SKE	5	-	-	TRC	-	-	-
AIP	5	AA	-	CTW	5	-	-	KCE	5	-	Yes	PKC	-	-	-	SKN	-	-	-	TRTN	-	-	-
APCO	4	-	-	CV	5	-	Yes	KCM	5	-	-	PG	5	-	Yes	SKR	5	-	Yes	TRP	5	-	-
APCS	4	-	Yes	CWT	-	-	-	KCG	-	-	-	PHG	3	-	-	SKY	3	-	-	TRT	4	-	Yes
APO	-	-	-	D	-	-	-	KDH	-	-	-	PHOL	5	A	Yes	SLP	-	-	-	TRU	3	-	Yes
APP	-	-	-	DOO	5	-	Yes	KEX	5	BBB	-	PICO	-	-	-	SM	5	-	Yes	TRUBB	5	-	-
APURE	4	-	-	DOON	-	-	-	KGEN	-	-	Yes	PIMO	5	-	Yes	SMART	-	-	-	TRV	5	-	-
AQUA	5	-	-	DD	5	-	-	KGI	4	-	Yes	PN	3	-	-	SM100	3	-	-	TSC	5	A	Yes
ARIN	3	-	-	DELTA	5	-	Yes	KIAT	3	-	-	PJW	4	A	-	SMIT	3	-	Yes	TSE	3	-	-
ARIP	4	-	-	DEMCO	5	A	Yes	KISS	3	-	-	PK	-	-	Yes	SMPC	5	AA	Yes	TSI	-	-	Yes
ARROW	4	BBB	-	DEXON	3	-	-	KJL	4	-	-	PL	-	-	Yes	SMT	4	-	-	TSR	-	-	-
AS	-	-	Yes	DHOUSE	-	-	-	KKC	3	-	-	PLANB	5	AA	Yes	SNC	5	A	Yes	TSTE	5	-	Yes
ASAP	-	-	-	DIMET	-	-	Yes	KK	-	-	-	PLANET	-	-	Yes	SNPP	5	-	-	TSTH	5	A	Yes
ASEFA	3	-	-	DITTO	5	-	-	KKP	5	BBB	Yes	PLAT	5	-	Yes	SNP	5	A	Yes	TTA	5	AA	-
ASIA	3	-	-	DMT	5	A	Yes	KLNQ	-	-	-	PLE	-	-	-	SO	5	-	-	TTB	5	AA	Yes
ASIAN	4	-	Yes	DOD	3	-	-	KOOL	-	-	-	PLT	-	-	-	SOLAR	-	-	-	TTCL	5	A	Yes
ASIMAR	5	-	-	DOHOME	5	-	Yes	KSL	5	BBB	Yes	PLUS	5	-	-	SONIC	3	-	-	TTI	-	-	-
ASK	5	-	Yes	DPANT	3	-	-	KTB	5	AAA	Yes	PM	5	A	Yes	SORKON	3	-	Yes	TTT	-	-	-
ASN	3	-	-	DRT	5	AA	Yes	KTC	5	AAA	Yes	PMC	-	-	-	SPA	-	-	-	TTW	5	AA	-
ASP	5	-	Yes	DTCENT	4	-	-	KTIS	4	-	-	PMTA	-	-	-	SPACK	-	-	Yes	TU	5	-	Yes
ASW	5	A	Yes	DTCI	-	-	-	KTMS	5	-	-	POLY	4	-	-	SPAL	5	AA	Yes	TURTL	4	-	Yes
ATP30	4	-	-	DUSIT	5	-	Yes	KUMWEL	5	A	-	PORT	5	-	-	SPC	5	-	Yes	TVDH	5	BBB	Yes
AU	-	-	-	DV8	3	-	-	KUN	4	-	-	PPM	-	-	-	SPCG	4	-	-	TPM	4	-	-
AUCT	4	-	-	EA	-	-	Yes	KWC	3	-	-	PPP	5	A	Yes	SPG	3	-	-	TVO	5	AA	Yes
AURA	5	-	-	EASON	3	-	-	KWI	-	-	-	PPPM	-	-	Yes	SPI	5	A	Yes	TVT	5	-	-
AWC	5	A	Yes	EAST	5	-	-	KWMI	-	-	-	PPR	-	-	AA	Yes	SPRC	-	Yes	TWP	-	-	-
AYUD	4	-	Yes	EASTW	5	AA	Yes	KYE	-	-	-	POS	4	-	-	SPREME	-	-	-	TWPC	5	A	Yes
B	5	-	-	ECF	5	-	Yes	L&E	4	-	Yes	PR9	5	AAA	Yes	SPVI	4	-	-	TWZ	-	-	-
B2	-	-	-	EFORL	3	-	-	LALIN	5	-	-	PRAKIT	-	-	-	SQ	-	-	-	TYCN	-	-	-
BA	4	BBB	-	EGCO	5	AA	Yes	LANNA	5	-	Yes	PRAPAT	3	-	-	SR	-	-	-	UAC	5	-	-
BAFS	5	AA	Yes	ERH	3	-	-	LDC	3	-	-	PREB	4	-	Yes	SRICHA	-	-	Yes	UBA	4	-	-
BAM	5	AA	Yes	EMC	-	-	-	LEE	-	-	-	PRECHA	-	-	-	SRS	-	-	-	UBI	5	A	-
BANPU	5	AAA	Yes	EP	-	-	Yes	LEO	3	-	-	PRG	5	-	Yes	SSF	5	-	Yes	UBIS	5	-	Yes
BAY	5	AAA	Yes	EPG	5	AA	Yes	LH	5	A	Yes	PRI	3	-	-	SSP	5	-	Yes	UEC	3	-	Yes
BBGI	5	AA	Yes	ERW	5	A	Yes	LHFG	5	BBB	Yes	PRIME	5	-	-	SSSC	5	BBB	Yes	UEKM	5	-	Yes
BBK	4	-	-	ESTAR	3	-	-	LHK	4	-	Yes	PRIN	3	-	-	SST	3	-	-	UMI	-	-	-
BBL	5	AA	Yes	ETC	5	AA	Yes	LIT	5	BBB	-	PRNC	-	-	Yes	STA	5	AAA	Yes	UMS	-	-	-
BIC	4	-	-	ETE	5	-	Yes	LOXLEY	-	-	-	PRQ	-	-	Yes	STANLY	-	-	-	UNIQ	-	-	-
BCH	5	AA	Yes	ETL	3	-	-	LPH	-	-	-	PROEN	3	-	-	STC	3	-	-	UOBKH	3	-</	